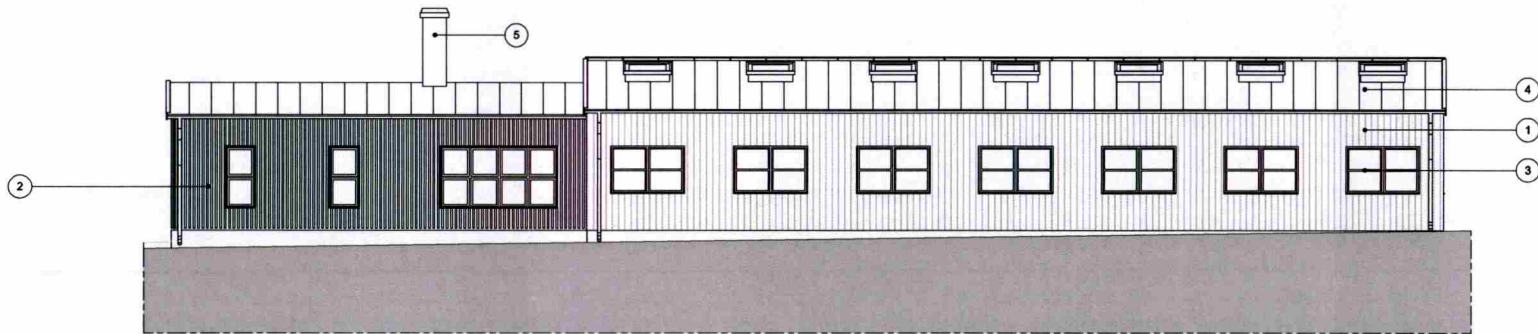
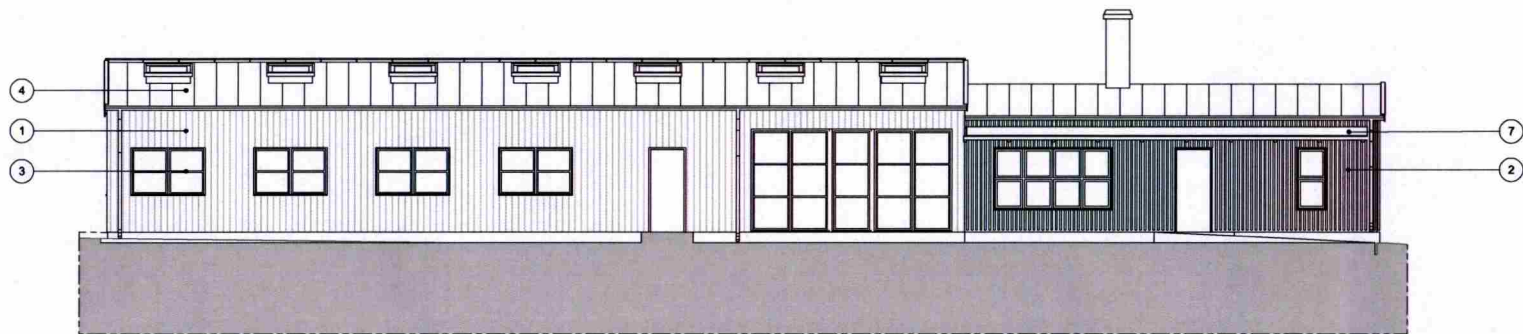


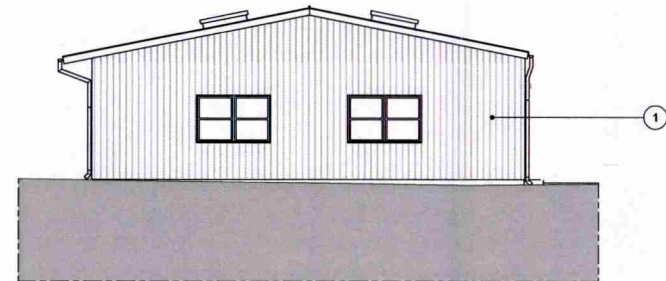
VÄSTER Fasad svv



SÖDER Fasad svv



NORR Fasad svv

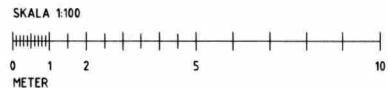


ÖSTER Fasad svv

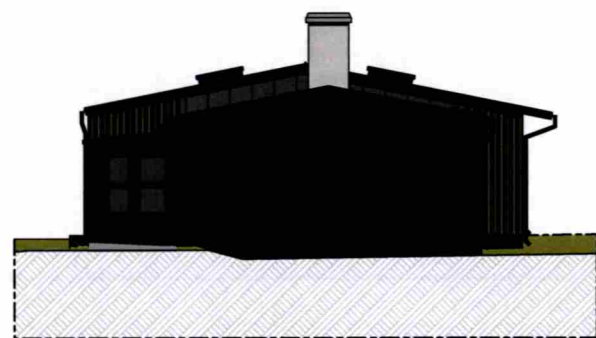
## FÖRKLARINGAR

### MATERIAL OCH KULÖRER:

- 1 TRÄPANEL SLÄTSPONT, LINOLJEFÄRG "DJURGÅRDS-GRÖN", cirka NCS S 5020-G10Y
- 2 GLES STÄENDE REGELFASAD, LINOLJEFÄRG "OXIDGRÖN" cirka NCS S 7010-G10Y
- 3 FÖNSTER AV TRÄ, LINOLJEFÄRG LINOLJEFÄRG "OXIDGRÖN" cirka NCS S 7010-G10Y
- 4 FALSAD BANDPLÅT, MÖRKGRÅ MATT NCS S 7002-B20G
- 5 TAKDETALJER, KRÖNPLÅT VINDSKIVA, BESLAGNINGAR MATT PLÅT NCS S 7002-B20G
- 6 PUTSAD SKORSTEN, VIT
- 7 SKÄRMTAK AV GLAS, KONSOLER AV LACKERAT STÅL, NCS S 7010-G10Y



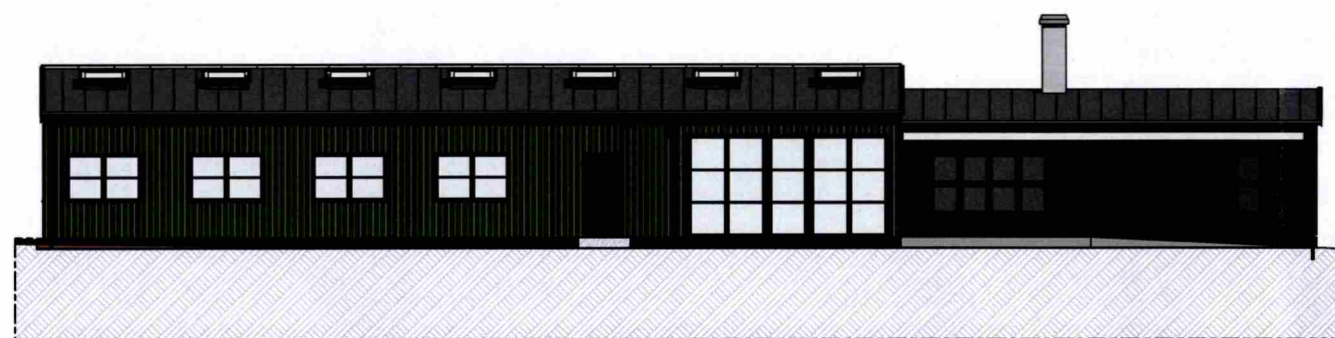
BET	ÄNDRING AVSER		DATUM	Sign
BYGGLOVSHANDLING				
Norra Djurgården 1:1				
BYGG-HERRE	Index			
A	ARKIPOL			
UPPDRAGS NR	RITAD AV		HANDLAGGARE	
DATUM	ANSVARIG		JB	
2019-10-07	JB			
Djurgårdsbrunn, tennisklubb FASADER				
SKALA A1 A3	HUPPER		BET	
1:100 1:200	A-40-3-01			



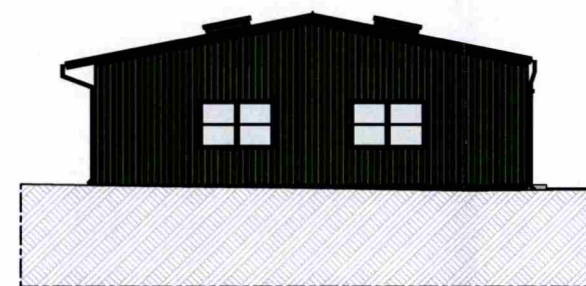
VÄSTER Fasad



SÖDER Fasad



NÖR Fasad



ÖSTER Fasad

STOCKHOLM Stadsbyggnadskontoret  
Inkom 2019 -10- 09  
Reg.  
19 m: 1 4 2 5 3 - 5 7 5

SKALA 1:100  
0 1 2 5 10  
METER

BET	ÄNDRING AVSER	DATUM	Sign
BYGGLOVSHANDLING			
Norra Djurgården 1:1			
BYGG- HERRE	Index		
A	ARKIPOL		
UPPÖRÅD NR	RTAD AV	HANDLAGGARE	
DATUM	ANSLAGS	JB	
2019-10-07	JB		
Djurgårdsbrunn, tennisklubb FASADER ILLUSTRATIVA			
SKALA A1 A3 1:100 1:200	NUMMER A-40-3-02		BET

