

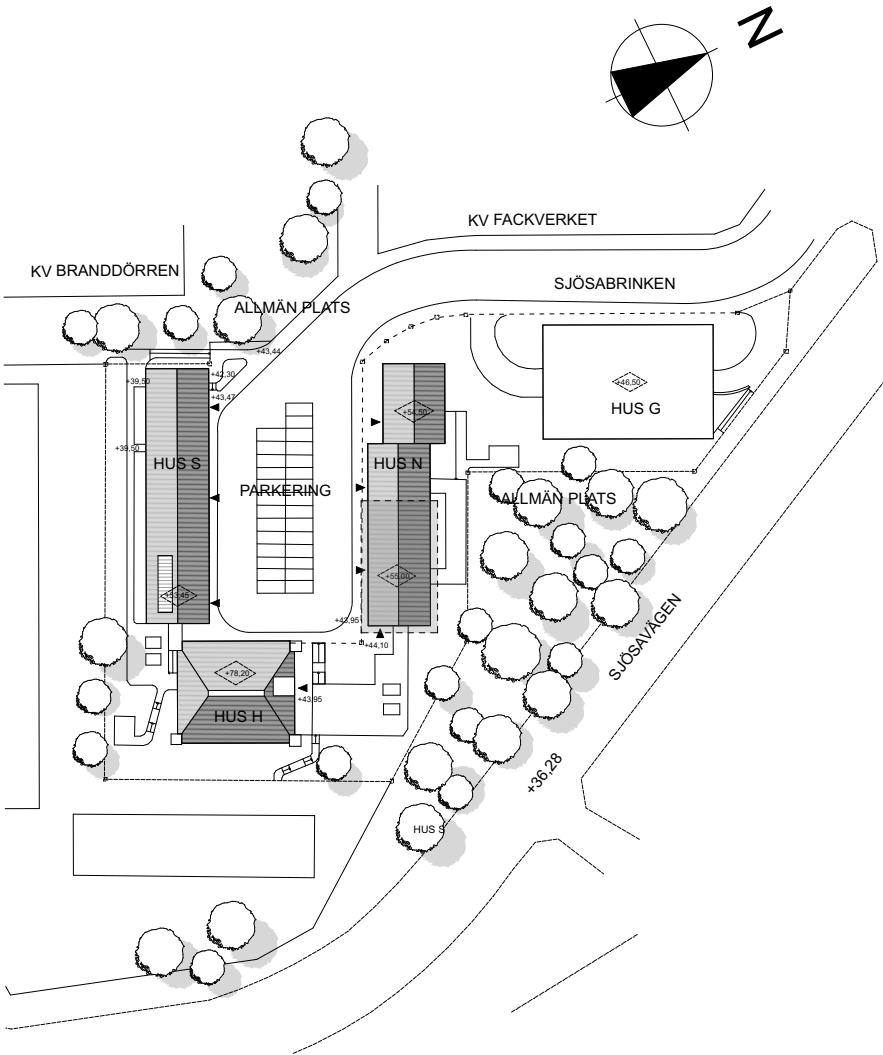
FÖRKLARINGAR

- ALLA MÅTT I MM
- HUS N ANTAL LGH VIND= 9 ST
- BOA HUS N VIND= 226 KVM
- BOA TOT HUS S OCH N= 441 KVM
- BYGGLOVET AVSER:
- NYA LÄGENHETER PÅ VINDAR
 - NYA ALTANER OCH KUPOR MOT SÖDER
 - NYA ATELJÉFÖNSTER PÅ MOT NORR

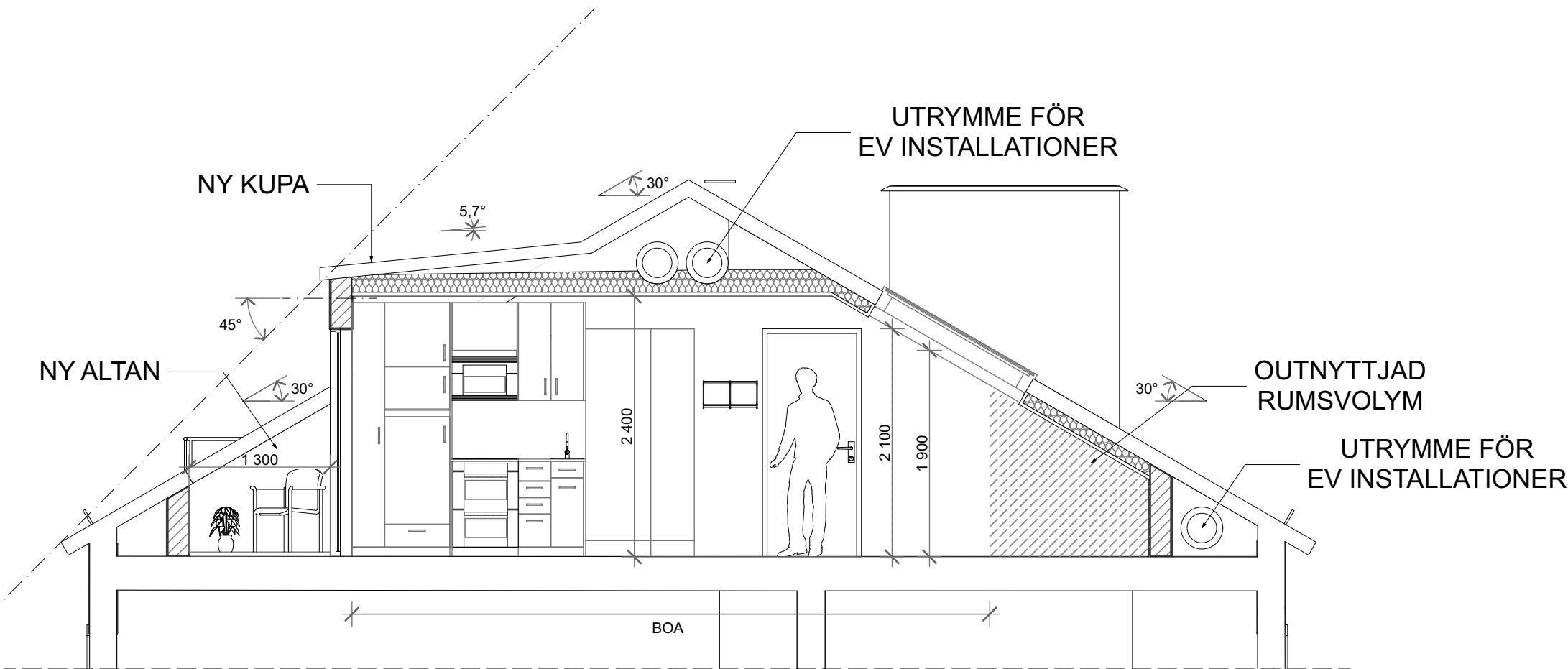
- VL VINDSLUCKA
- AF ATELJÉFÖNSTER
- GOLVYTA/MÄTBAR BOA
- GOLVYTA/ALKOV FÖR RYMDKÄNSLA OCH FÖRVARING.

HÄNVISNINGAR

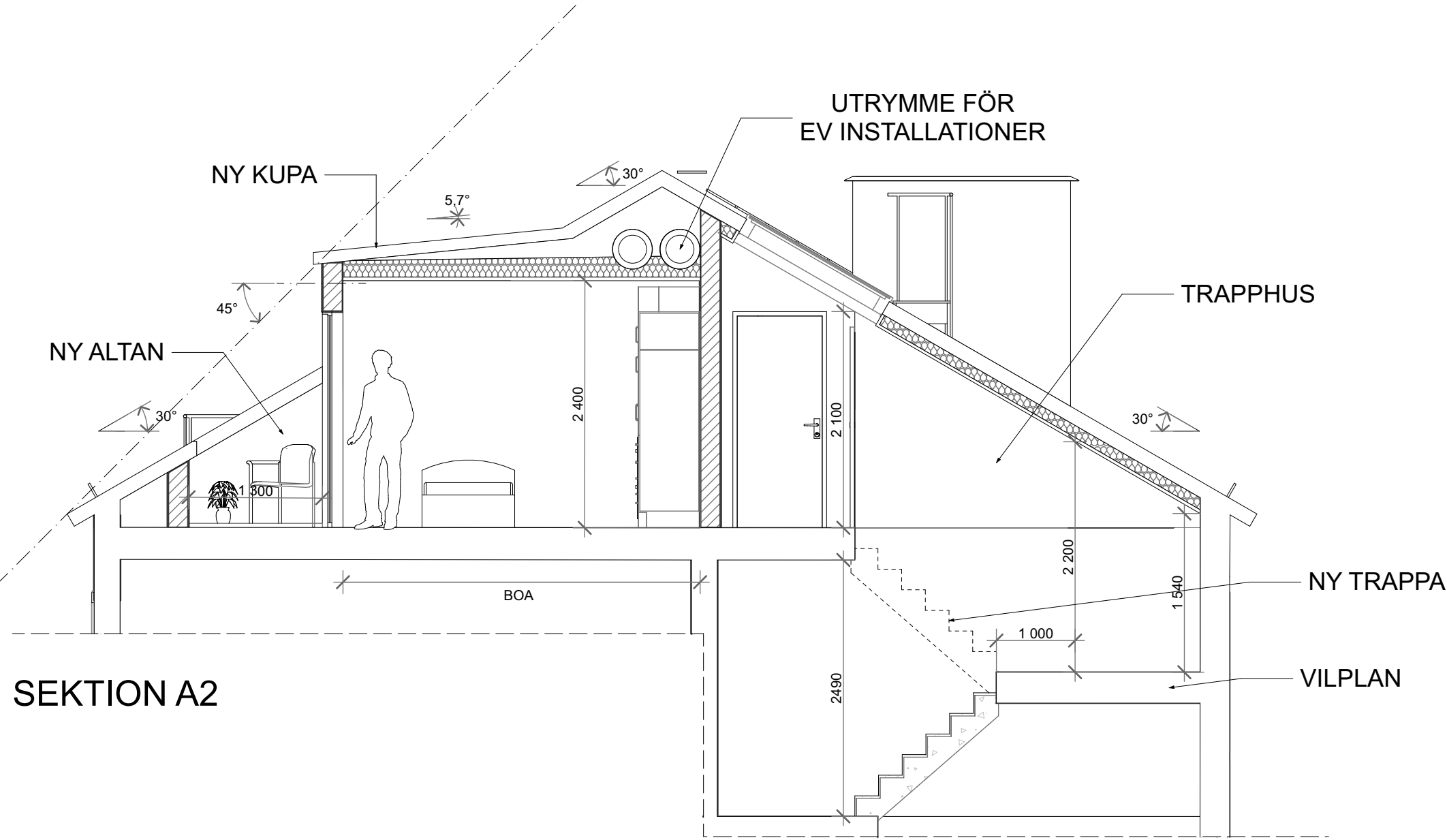
SE RITNINGSFÖRTECKNING



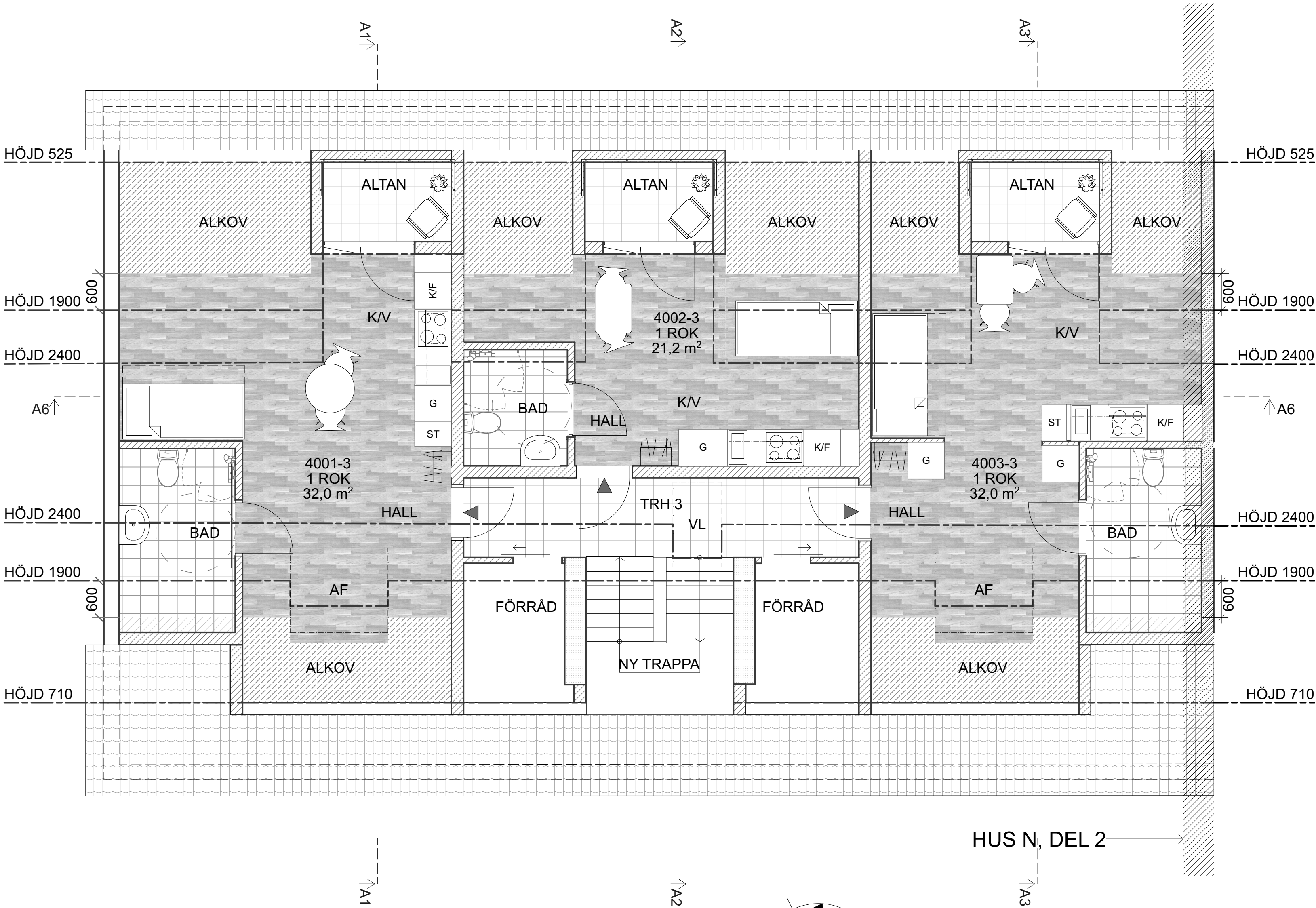
BET	ÄNDRING AVSER	DATUM	Sign.
BYGGLOVHANDLING			
VALVANKARET 1 SJÖSABRINKEN, 120 55 BANDHAGEN STOCKHOLM			
LA LUNDBERG AGUILERA ARKITEKTER			
A	AArchitecture & Design AB		
UPPDRAG NR	RITAD AV	HANDLÄGGARE	
#PIn	MM	ALA	
DATUM	ANSVARIG		
2018-12-03	ALA		
OMBYGGNAD AV VIND TILL LÄGENHETER HUS N OCH S HUS N: VINDSPLAN DEL 1, SEKT A1, A2			
SKALA	1:50/A1 1:100/A3	NUMMER	BET
		A-40-1-100	A



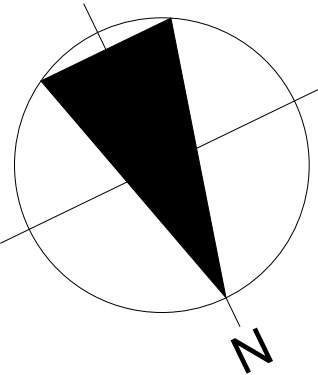
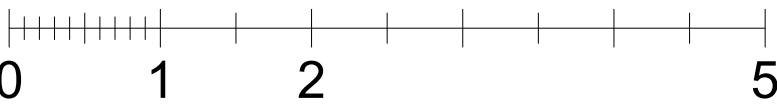
SEKTION A1



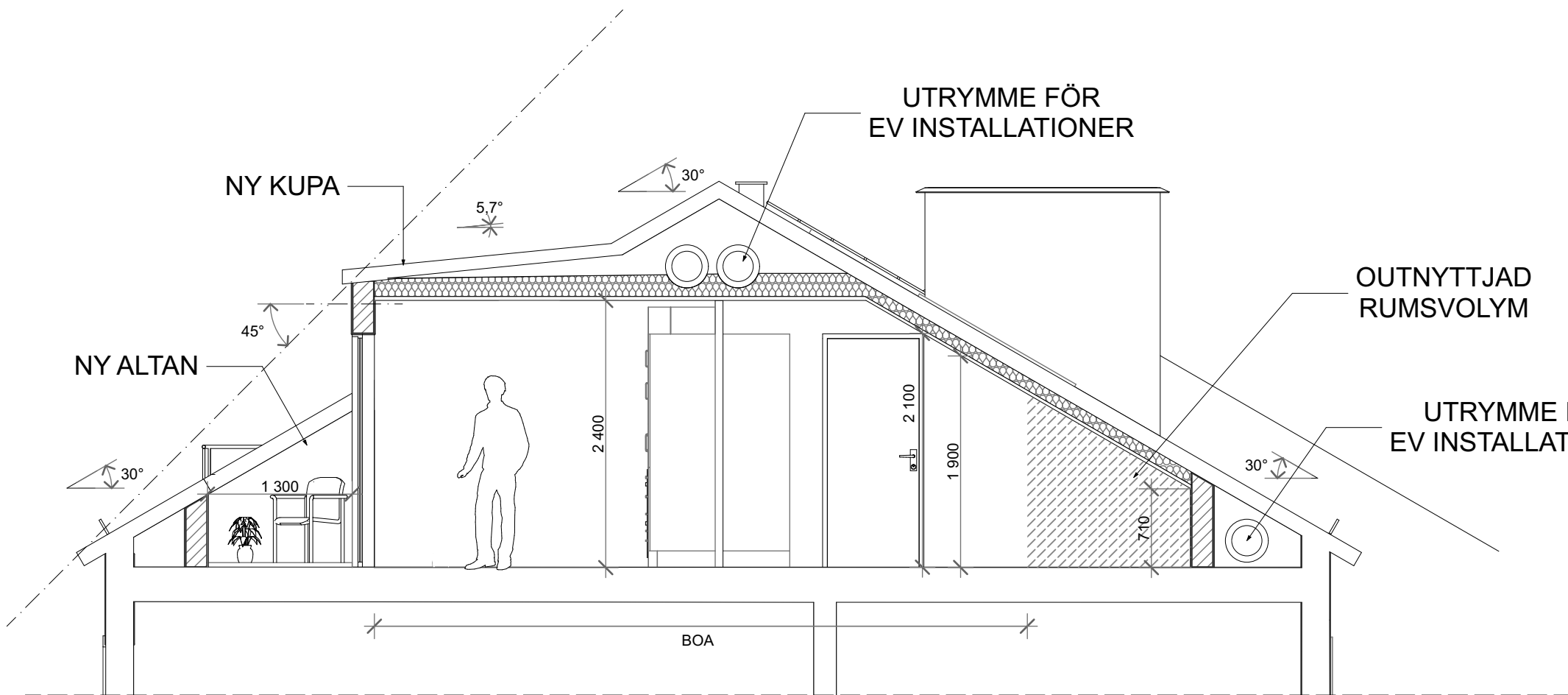
SEKTION A2



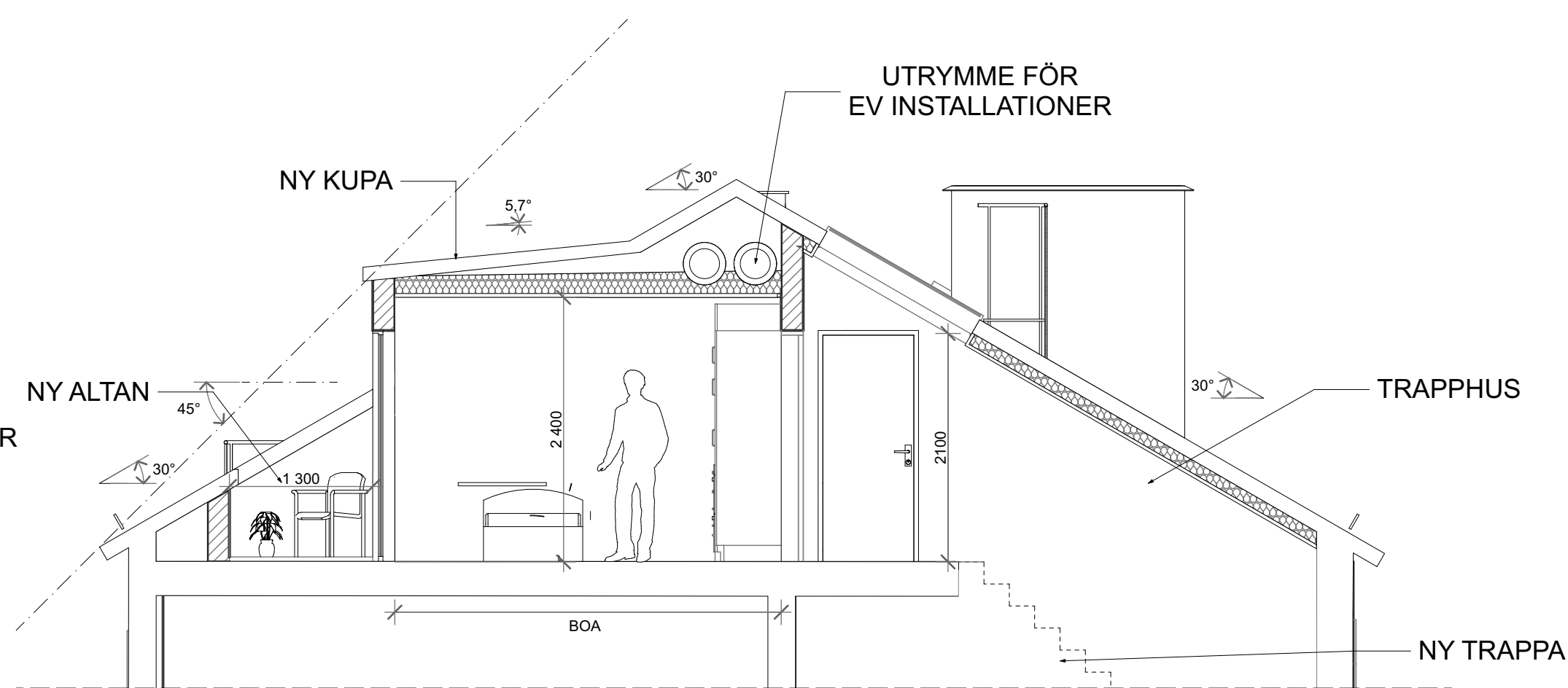
HUS N, DEL 1 AV PLANLÖSNING VIND



HUS N, DEL 2



SEKTION A3



SEKTION A4

FÖRKLARINGAR

ALLA MÅTT I MM

HUS N ANTAL LGH VIND= 9 ST

BOA HUS N VIND= 226 KVM

BOA TOT HUS S OCH N= 441 KVM

BYGGLOVET AVSER:

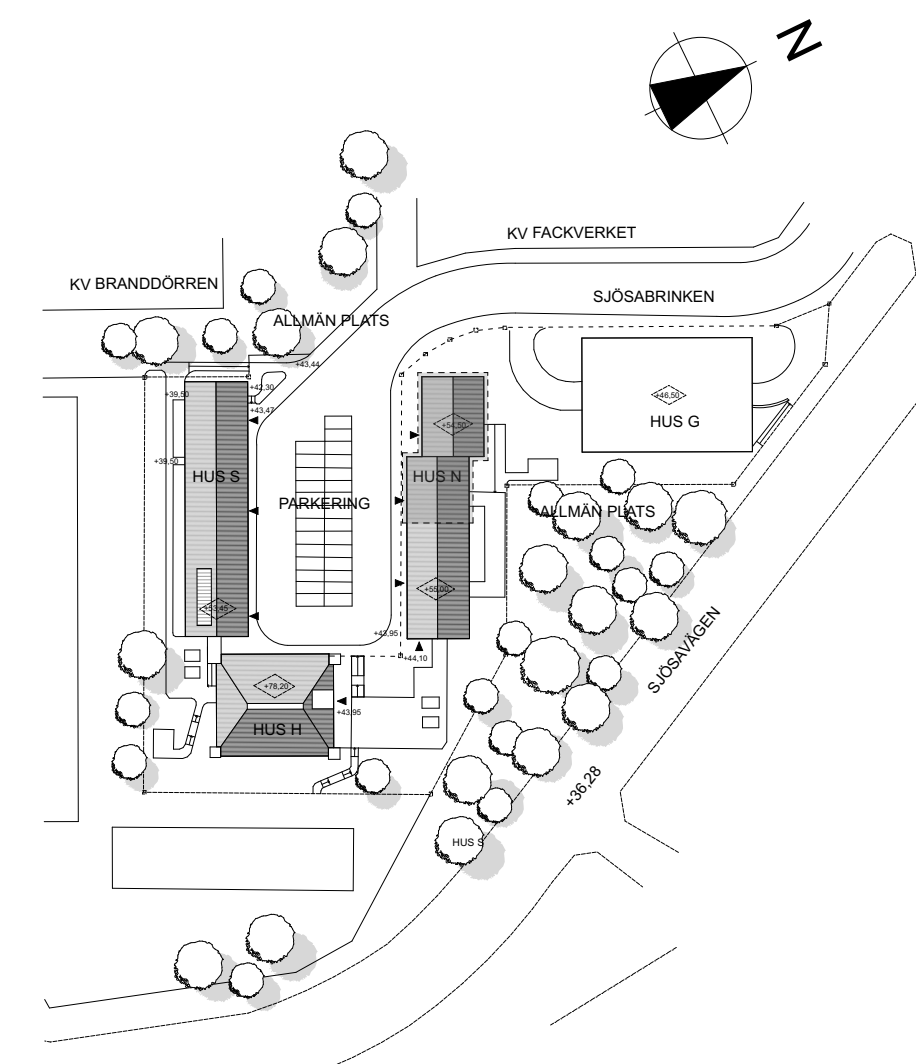
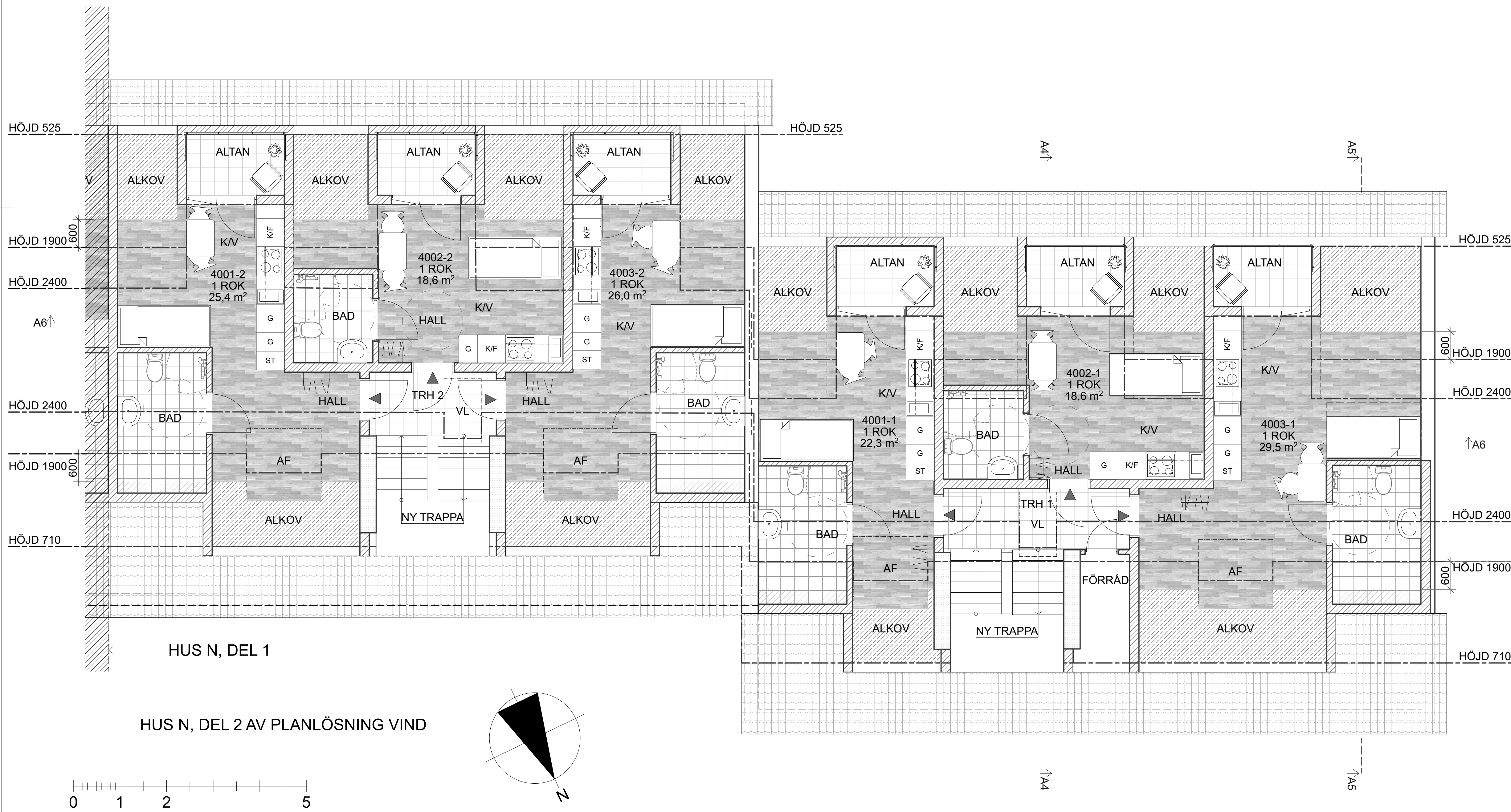
- NYA LÄGENHETER PÅ VINDAR
- NYA ALTANER OCH KUPOR MOT SÖDER
- NYA ATELJÉFÖNSTER PÅ MOT NORR

VL VINDSLUCKA	VL
AF ATELJÉFÖNSTER	AF
GOLVYTA/MÄTBAR BOA	
GOLVYTA/ALKOV FÖR RYMDKÄNSLA OCH FÖRVARING.	

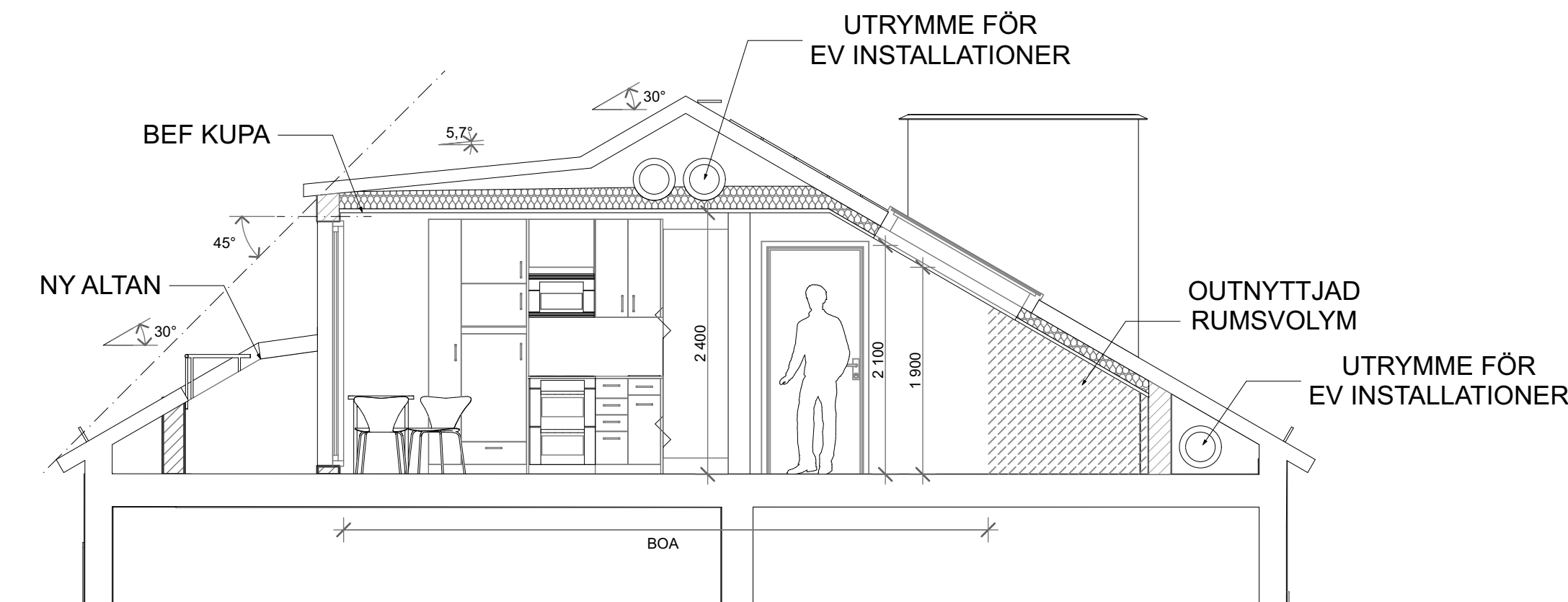
HÄNVISNINGAR

SE RITNINGSFÖRTECKNING

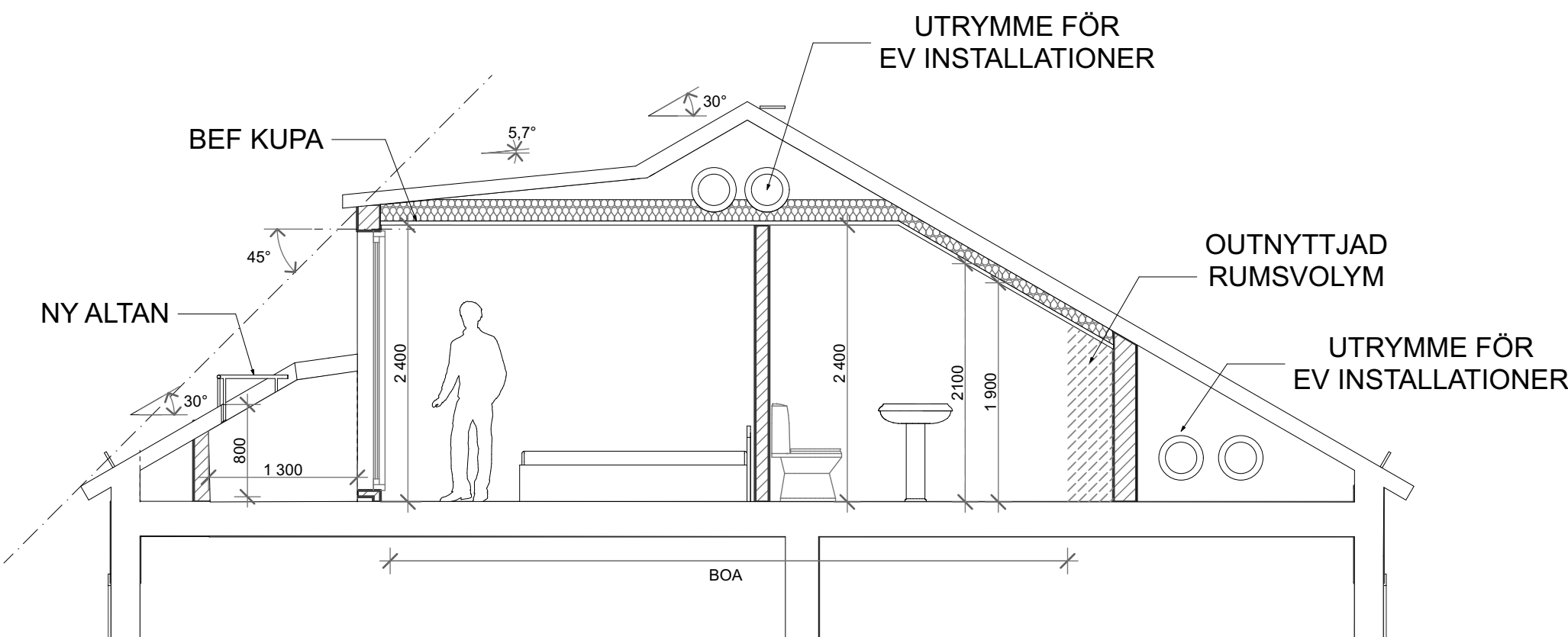
SEKTION A3: SE RITN A-40-1-100



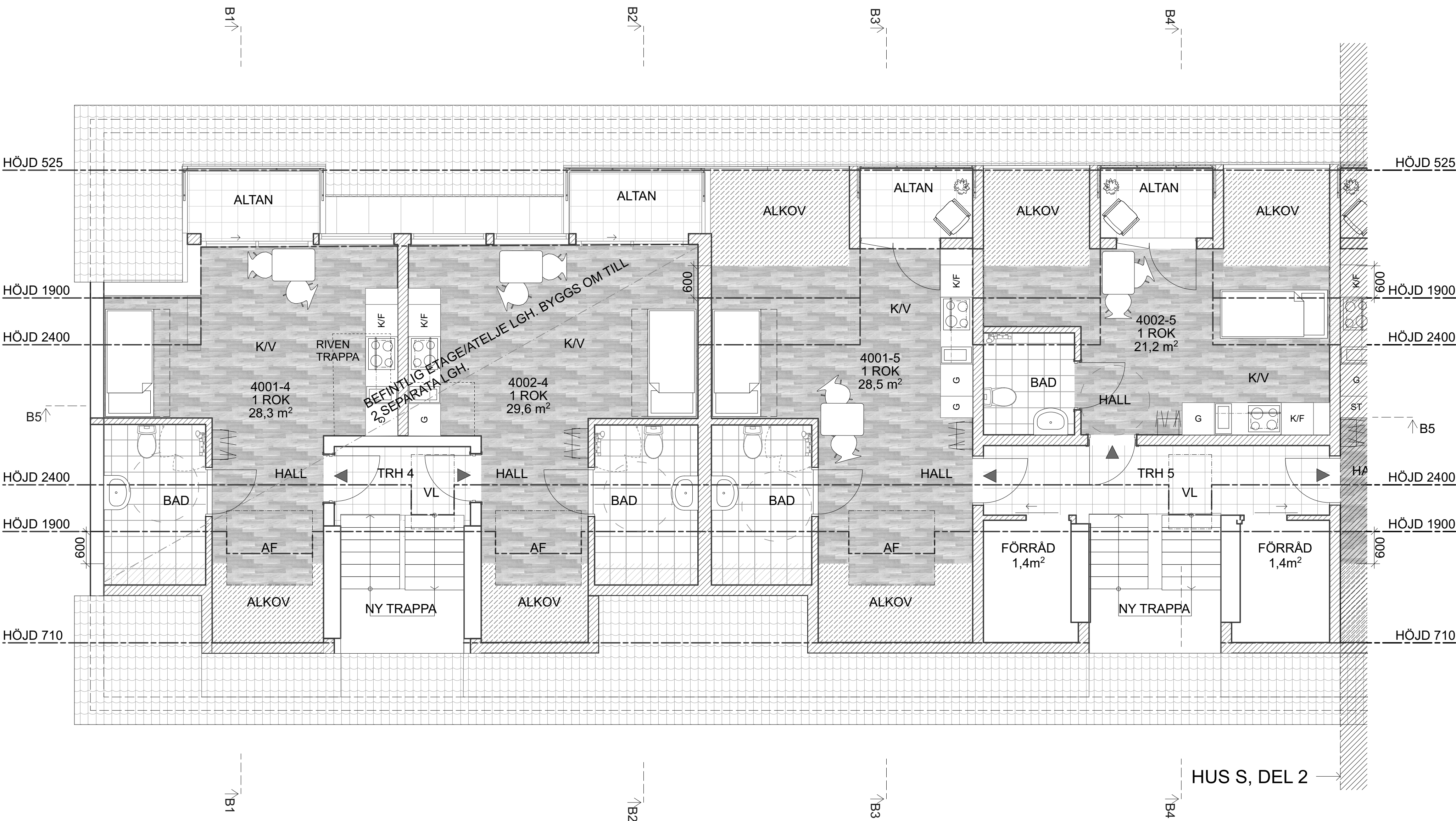
BET	ÄNDRING AVSER	DATUM	Sign
BYGGLOVHANDLING			
VALVANKARET 1 SJÖSABRINKEN, 120 55 BANDHAGEN STOCKHOLM			
LA LUNDBERG AGUILERA ARKITEKTER			
A	AA ARCHITECTURE & DESIGN AB		
UPPDRAG NR	RITAD AV	HANDLÄGGARE	
#PIn	MM	ALA	
DATUM	ANSVARIG		
2018-12-03	ALA		
OMBYGGNAD AV VIND TILL LÄGENHETER HUS N OCH S HUS N: VINDSPAN DEL 2, SEKT A3, A4			
SKALA	1:50/A1 1:100/A3	NUMMER	BET
		A-40-1-101	A



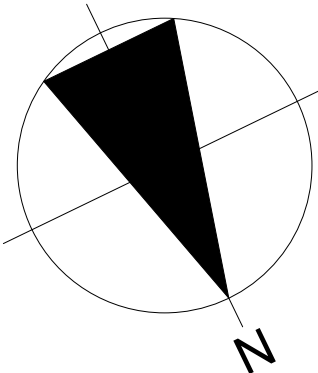
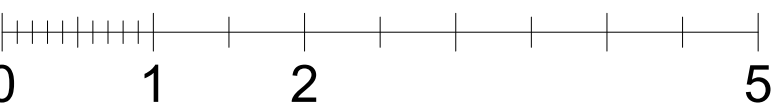
SEKTION B1



SEKTION B2



HUS S, DEL 1 AV PLANLÖSNING VIND



FÖRKLARINGAR

ALLA MÅTT I MM
HUS S TOT. ANTAL LGH VIND= 8 ST
BOA TOT HUS S= 215 KVM
BOA TOT HUS S OCH N= 441 KVM

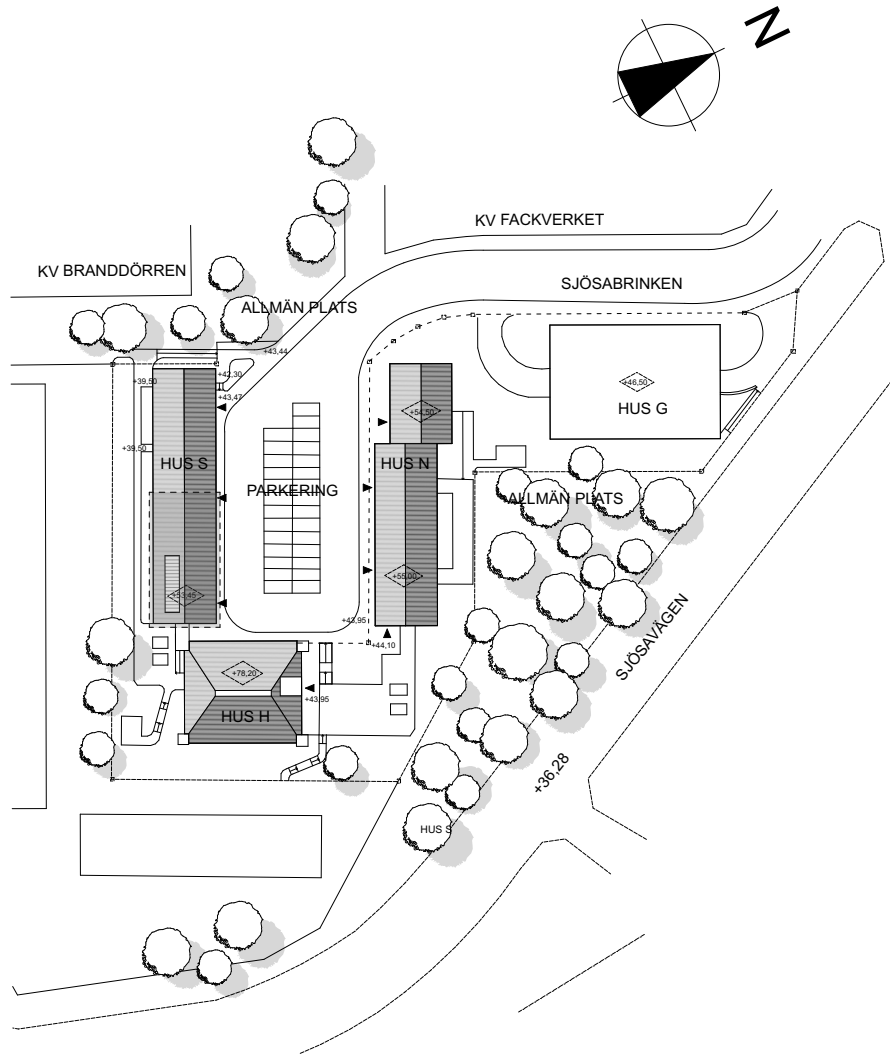
BYGGLOVET AVSER:

- NYA LÄGENHETER PÅ VINDAR
- NYA ALTANER OCH KUPOR MOT SÖDER
- NYA ATELJEFÖNSTER PÅ MOT NORR

VL VINDSLUCKA	VL
AF ATELJEFÖNSTER	AF
GOLVYTA/MÄTBAR BOA	
GOLVYTA/ALKOV FÖR RYMDKÄNSLA OCH FÖRVARING.	

HÄNVISNINGAR

SE RITNINGSFÖRTECKNING



BET	ÄNDRING AVSER	DATUM	Sign.
BYGGLOVHANDLING			
VALVANKARET 1 SÖSABRINKEN, 120 55 BANDHAGEN STOCKHOLM			
LA LUNDBERG AGUILERA ARKITEKTER			
A	AAARCHITECTURE & DESIGN AB		
LUPPDRAG NR	RITAD AV	HANDLÄGGARE	
#P/n	MM	ALA	
DATUM	ANSVARIG		
2018-12-03	ALA		
OMBYGGNAD AV VIND TILL LÄGENHETER HUS N OCH S HUS S: VINDSPLAN DEL 1, SEKT B1, B2			
SKALA	1:50/A1 1:100/A3	NUMMER	BET
		A-40-1-102	A

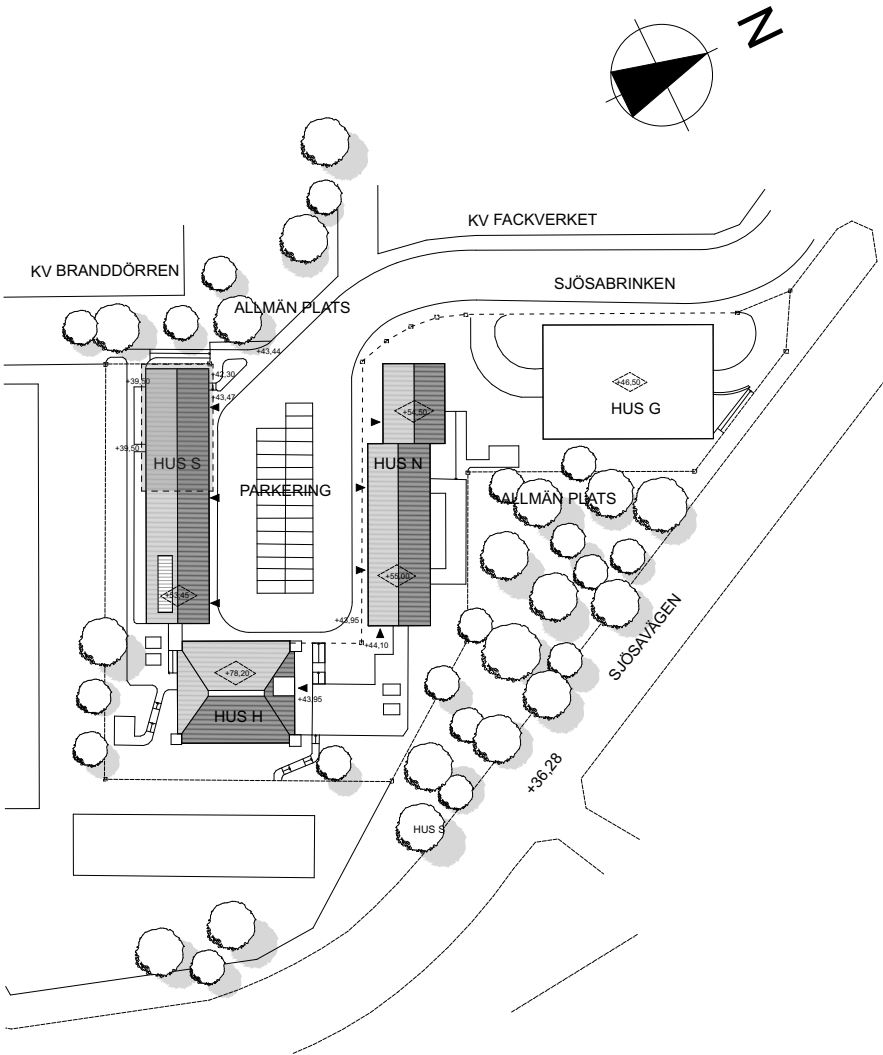
FÖRKLARINGAR

- ALLA MÅTT I MM
- HUS S TOT. ANTAL LGH VIND= 8 ST
- BOA TOT HUS S= 215 KVM
- BOA TOT HUS S OCH N= 441 KVM
- BYGGLOVET AVSER:
- NYA LÄGENHETER PÅ VINDAR
 - NYA ALTANER OCH KUPOR MOT SÖDER
 - NYA ATELJÉFÖNSTER PÅ MOT NORR

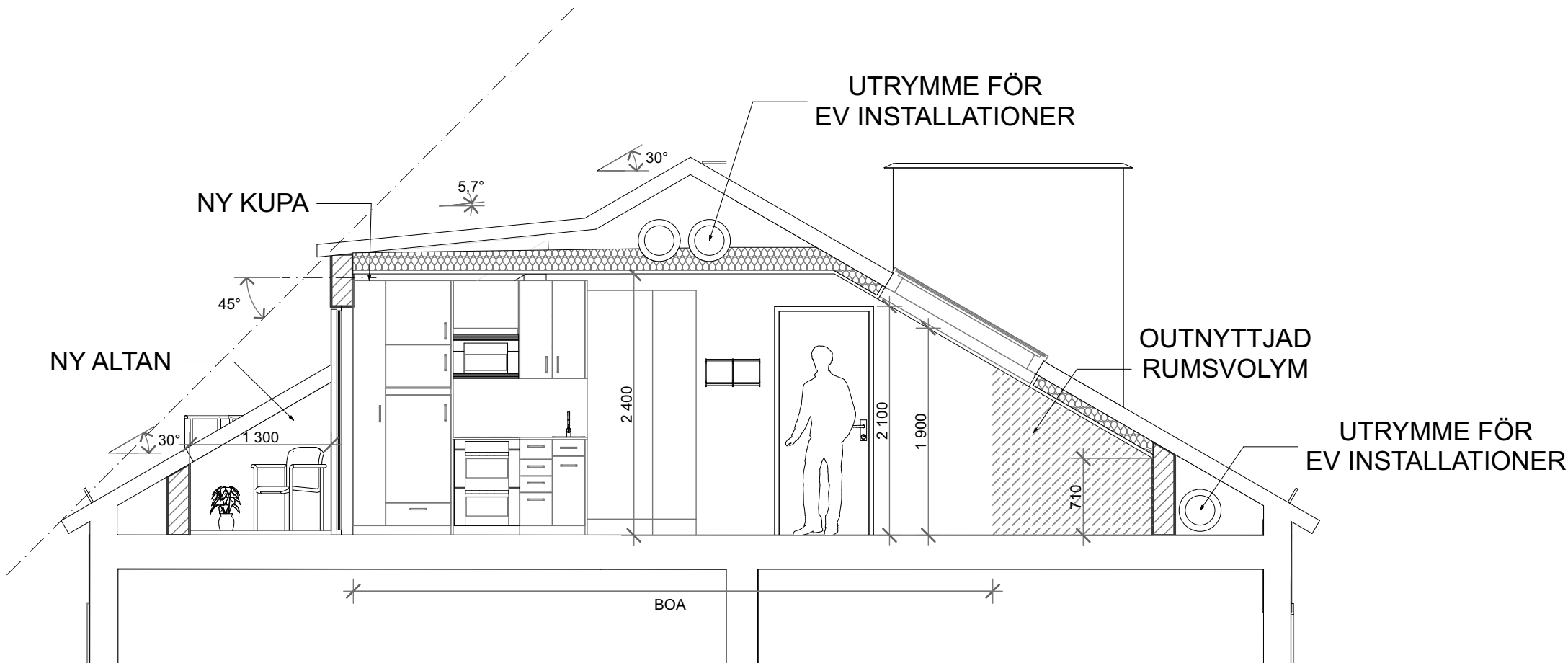
- VL VINDSLUCKA
- AF ATELJÉFÖNSTER
- GOLVYTA/MÄTBAR BOA
- GOLVYTA/ALKOV
FÖR RYMDKÄNSLA OCH
FÖRVARING.

HÄNVISNINGAR

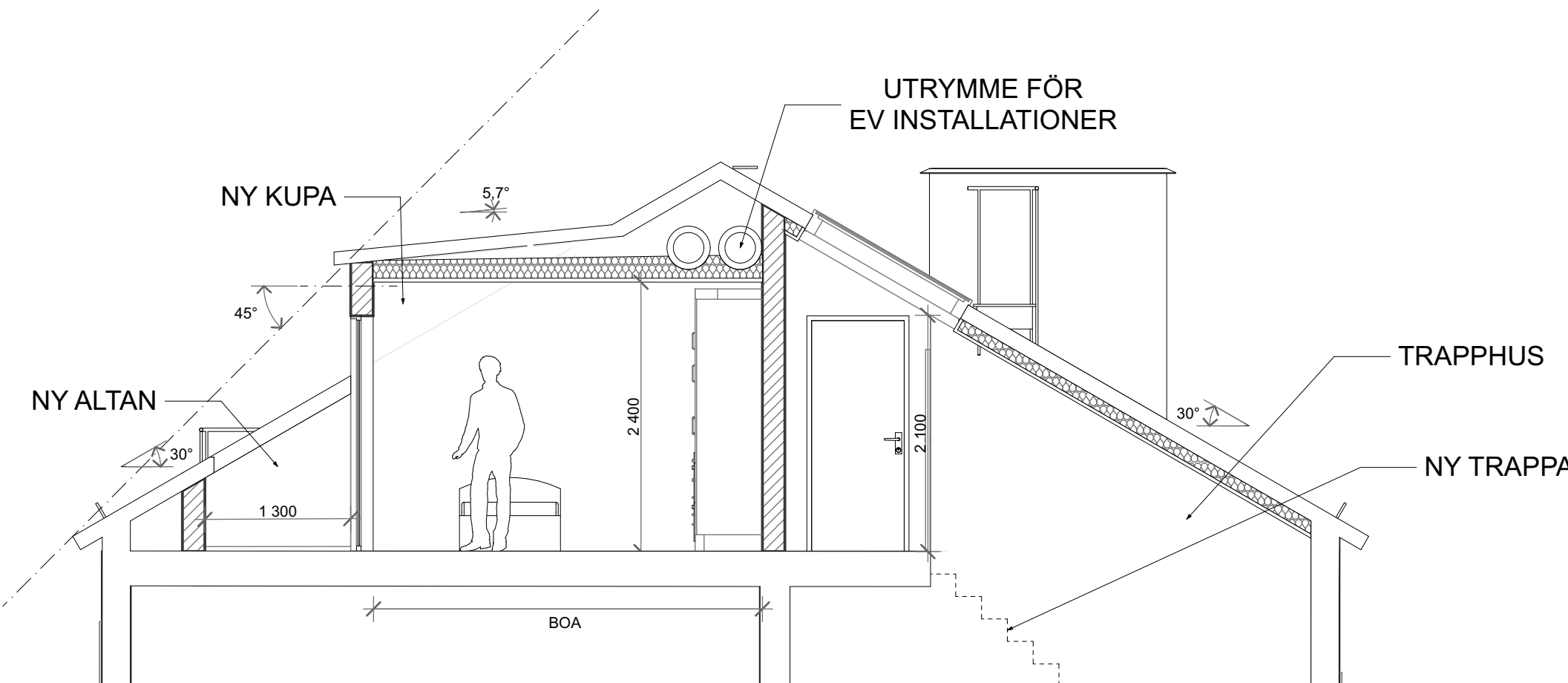
- SE RITNINGSFÖRTECKNING
- SEKTIONER: SE RITN A-40-1-102



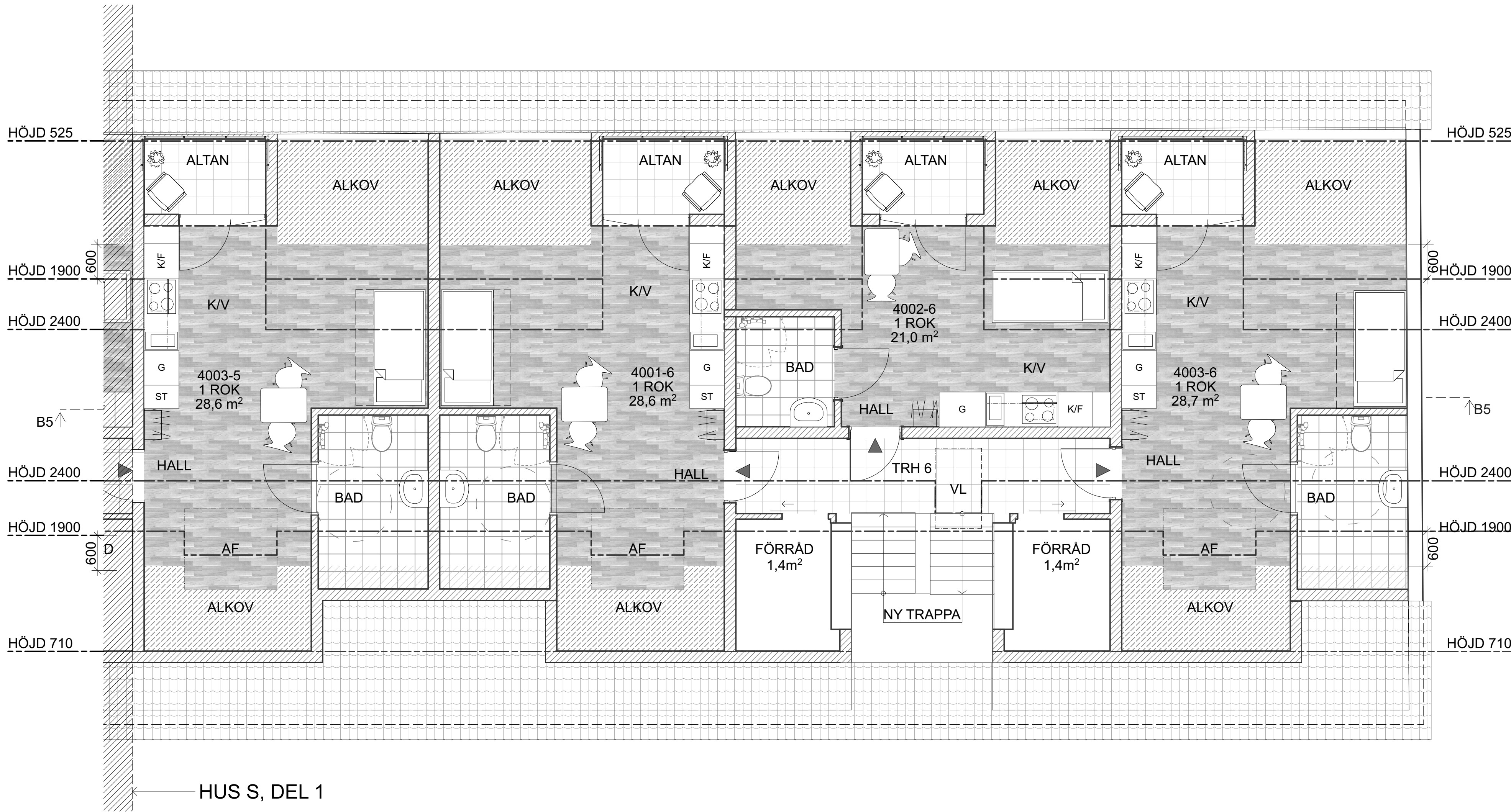
BET	ÄNDRING AVSER	DATUM	Sign.
BYGGLOVHANDLING			
VALVANKARET 1 SJÖSABRINKEN, 120 55 BANDHAGEN STOCKHOLM			
LA LUNDBERG AGUILERA ARKITEKTER			
A	AAARCHITECTURE & DESIGN AB		
UPPDRAG NR	RITAD AV	HANDLÄGGARE	
#PIn	MM	ALA	
DATUM	ANSVARIG		
2018-12-03	ALA		
OMBYGGNAD AV VIND TILL LÄGENHETER HUS N OCH S HUS S: VINDSPLAN DEL 2, SEKT B3, B4			
SKALA	1:50/A1 1:100/A3	NUMMER	BET
		A-40-1-103	A



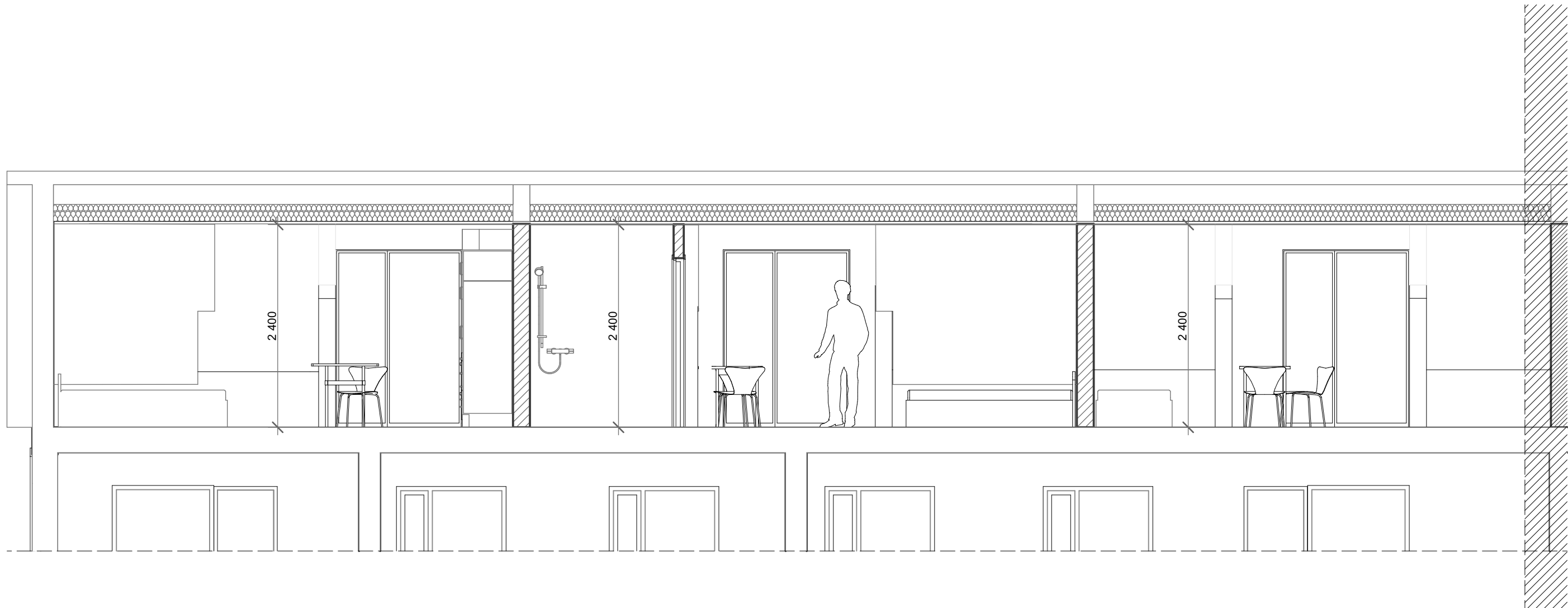
SEKTION B3



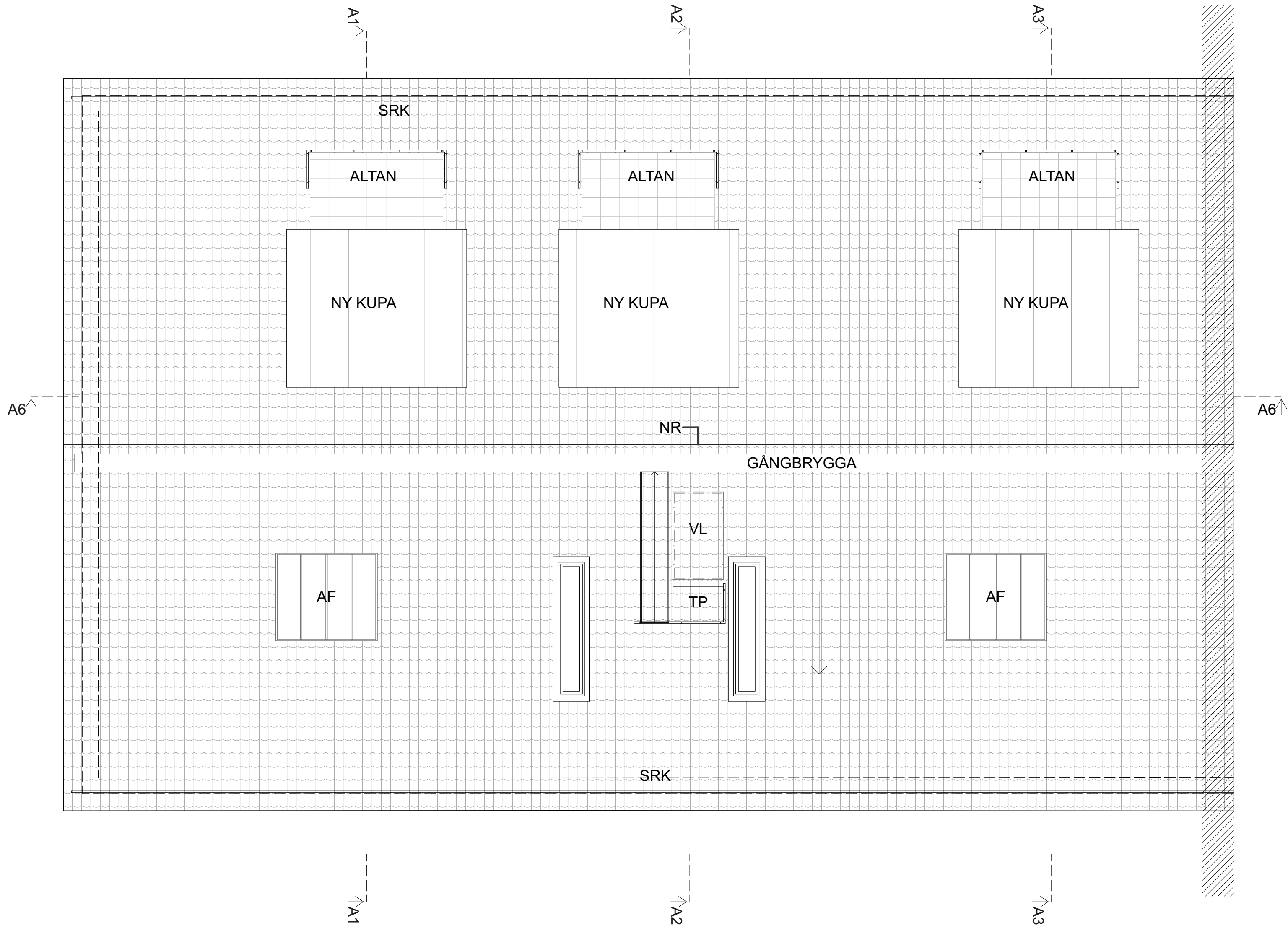
SEKTION B4



HUS S, DEL 1 AV PLANLÖSNING VIND



SEKTION A6 DEL 1



HUS N, DEL 1 AV TAKPLAN

FÖRKLARINGAR

ALLA MÅTT I MM

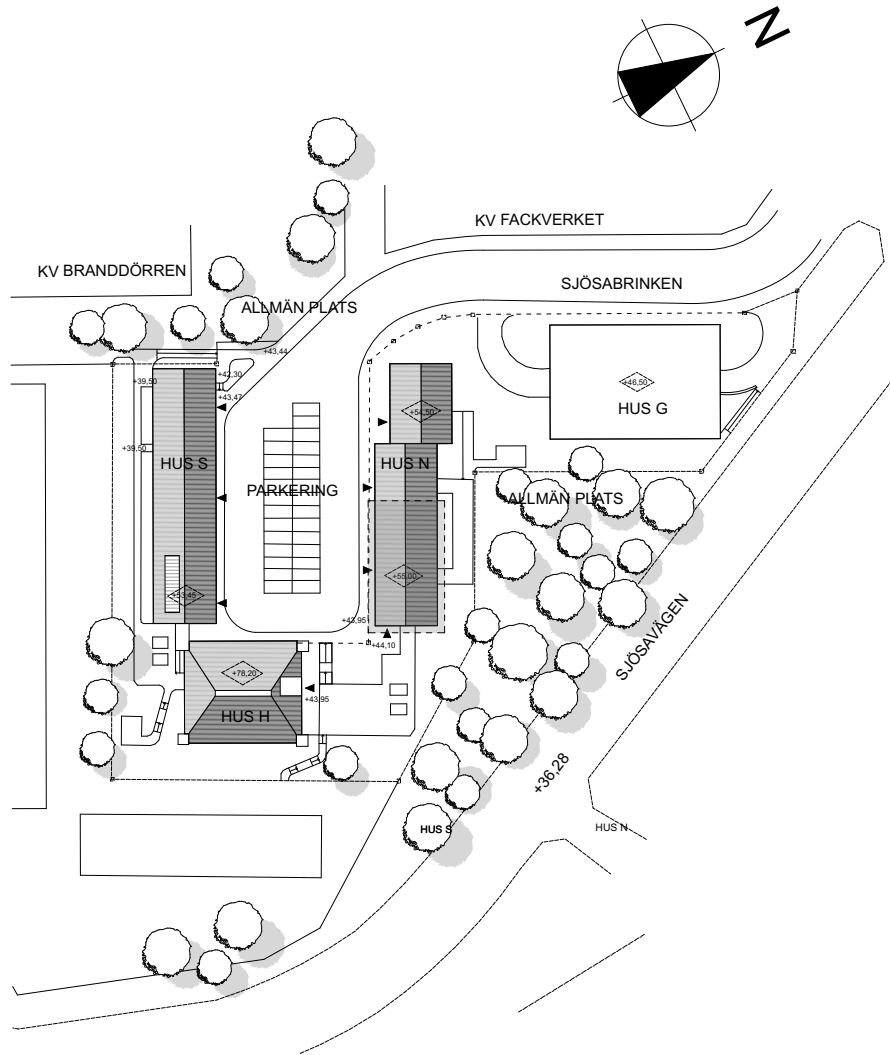
VL = VINDSLUCKA 800X1600
AF = ATELJEFÖNSTER 1600X1600
SRK = SNÖRÄSKYDD
NR = NOCKRÄCKE
TP = TAKPLATTFORM

BYGGLOVET AVSER:

- NYA LÄGENHETER PÅ VINDAR
- NYA ALTANER OCH KUPOR MOT SÖDER
- NYA ATELJEFÖNSTER PÅ MOT NORR

HÄNVISNINGAR

SE RITNINGSFÖRTECKNING



BET	ÄNDRING AVSER	DATUM	Sign.
BYGGLOVHANDLING			
VALVANKARET 1 SJÖSABRINKEN, 120 55 BANDHAGEN STOCKHOLM			
LA LUNDBERG AGUILERA ARKITEKTER			
A	AAARCHITECTURE & DESIGN AB		
UPPDRAG NR	RITAD AV	HANDLÄGGARE	
#P/n	MM	ALA	
DATUM	ANSVARIG		
2018-12-03	ALA		
OMBYGGNAD AV VIND TILL LÄGENHETER HUS N OCH S HUS N TAKPLAN DEL 1, SEKT A6 DEL 1			
SKALA	1:50/A1 1:100/A3	NUMMER	BET
		A-40-1-104	A

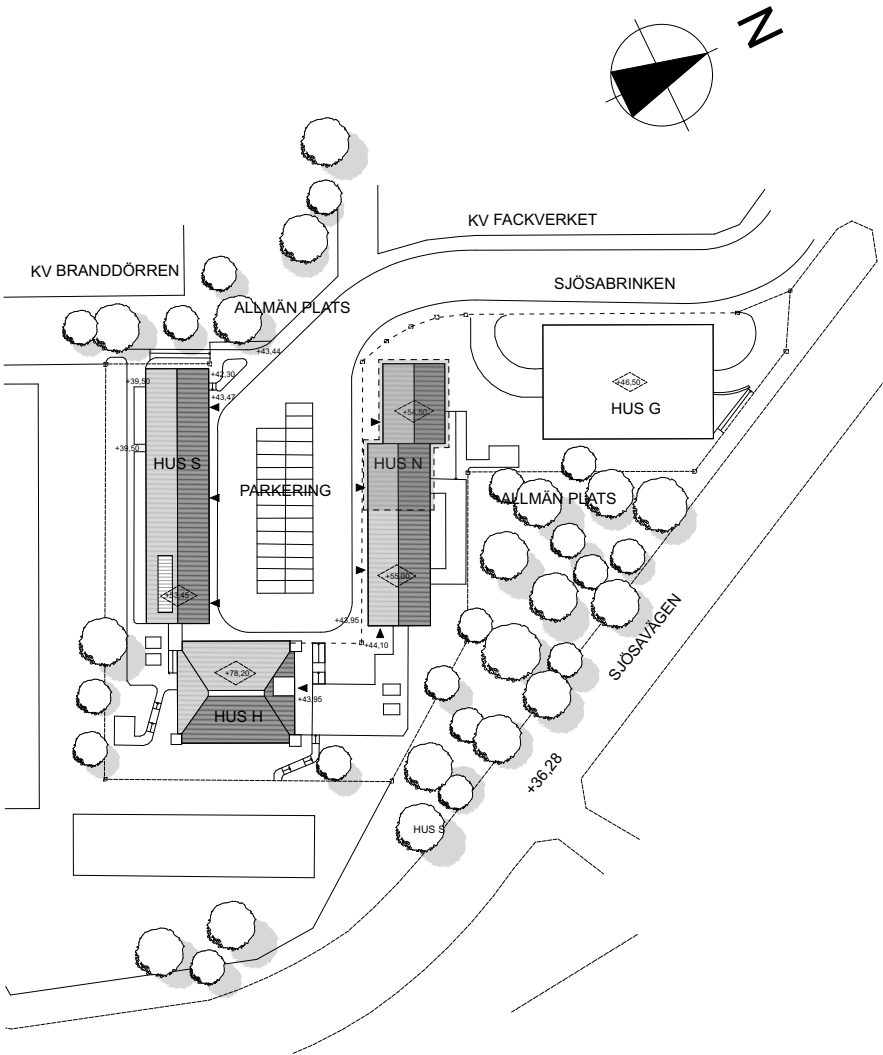
FÖRKLARINGAR

ALLA MÅTT I MM
VL = VINDSLUCKA 800X1600
AF = ATELJEFÖNSTER 1600X1600
SRK = SNÖRASSKYDD
NR = NOCKRÄCKE
TP = TAKPLATTFORM

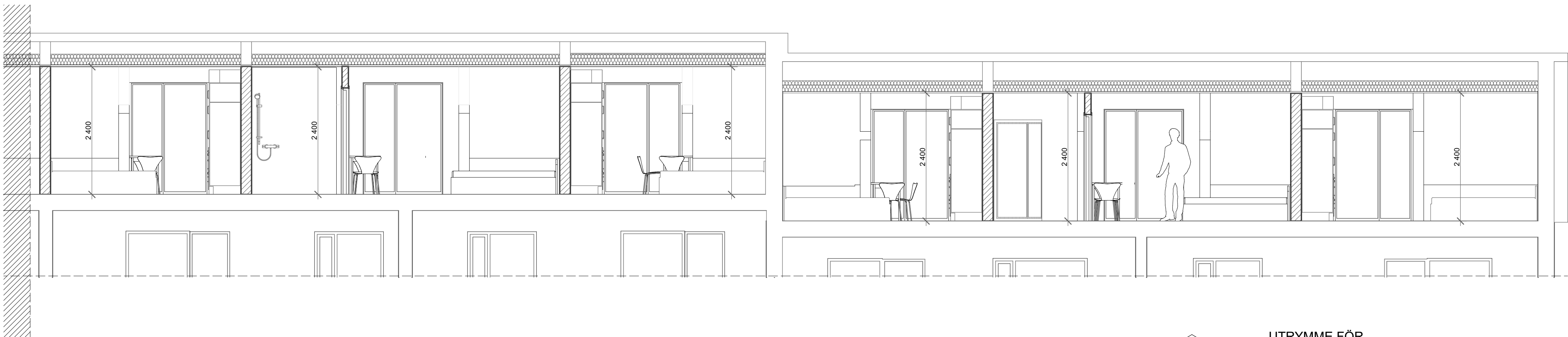
- BYGGLOVET AVSER:
- NYA LÄGENHETER PÅ VINDAR
 - NYA ALTANER OCH KUPOR MOT SÖDER
 - NYA ATELJEFÖNSTER PÅ MOT NORR

HÄNVISNINGAR

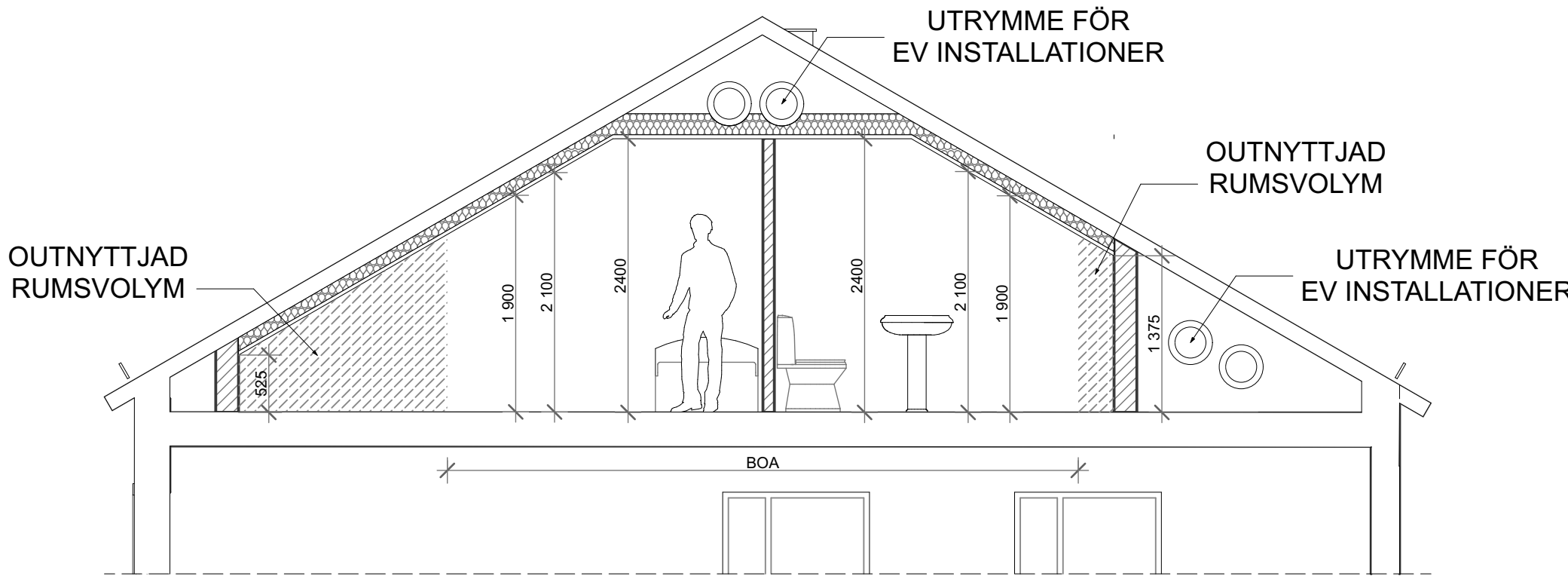
SE RITNINGSFÖRTECKNING



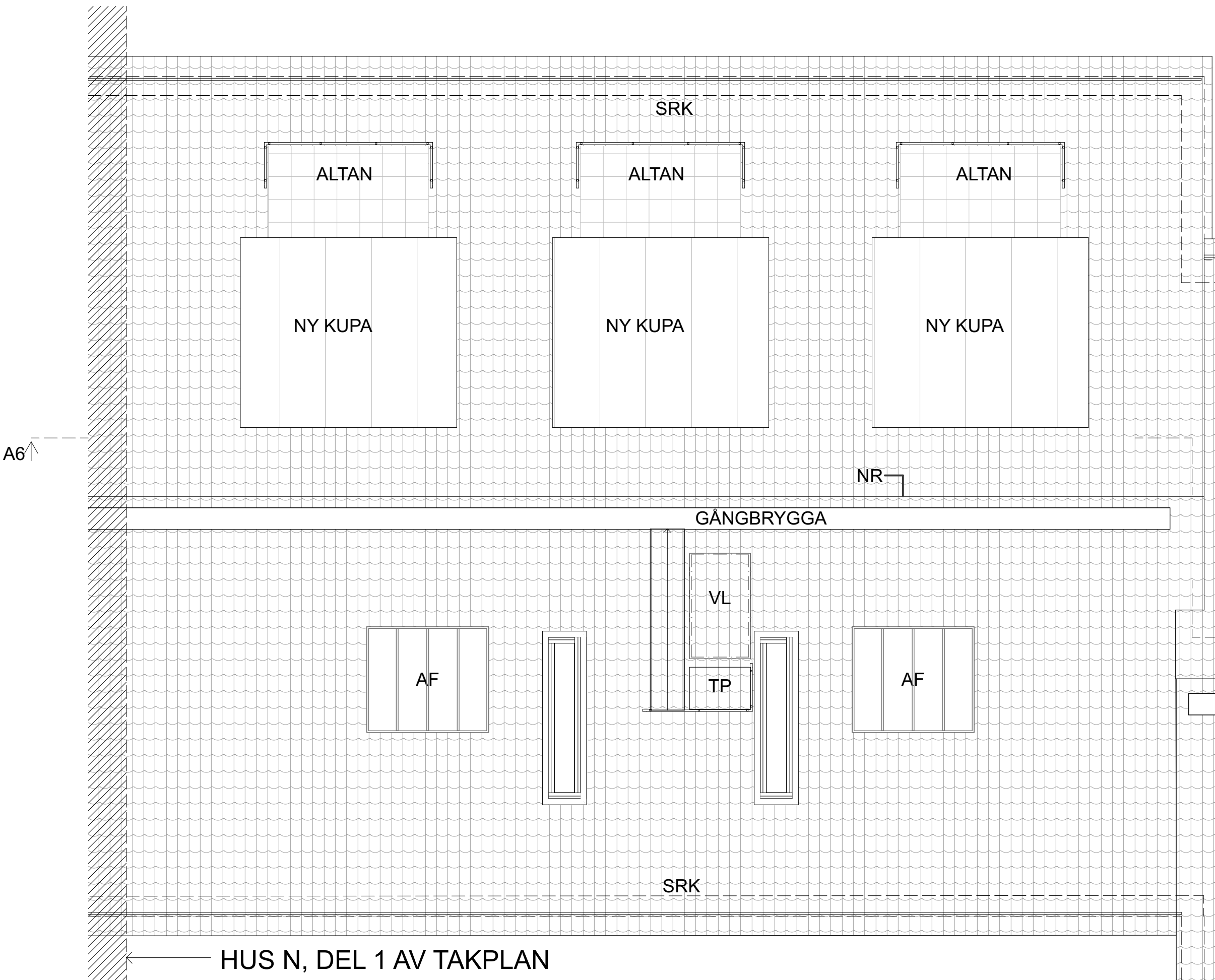
BET	ÄNDRING AVSER	DATUM	Sign.
BYGGLOVHANDLING			
VALVANKARET 1 SJÖSABRINKEN, 120 55 BANDHAGEN STOCKHOLM			
LA LUNDBERG AGUILERA ARKITEKTER			
A	AAARCHITECTURE & DESIGN AB		
UPPDRAG NR	RITAD AV	HANDLÄGGARE	
#P1n	MM	ALA	
DATUM	ANSVARIG		
2018-12-03	ALA		
OMBYGGNAD AV VIND TILL LÄGENHETER HUS N OCH S HUS N: TAKPLAN DEL 2, SEKT A5, A6 DEL 2			
SKALA	NUMMER	BET	
1:50/A1 1:100/A3	A-40-1-105	A	



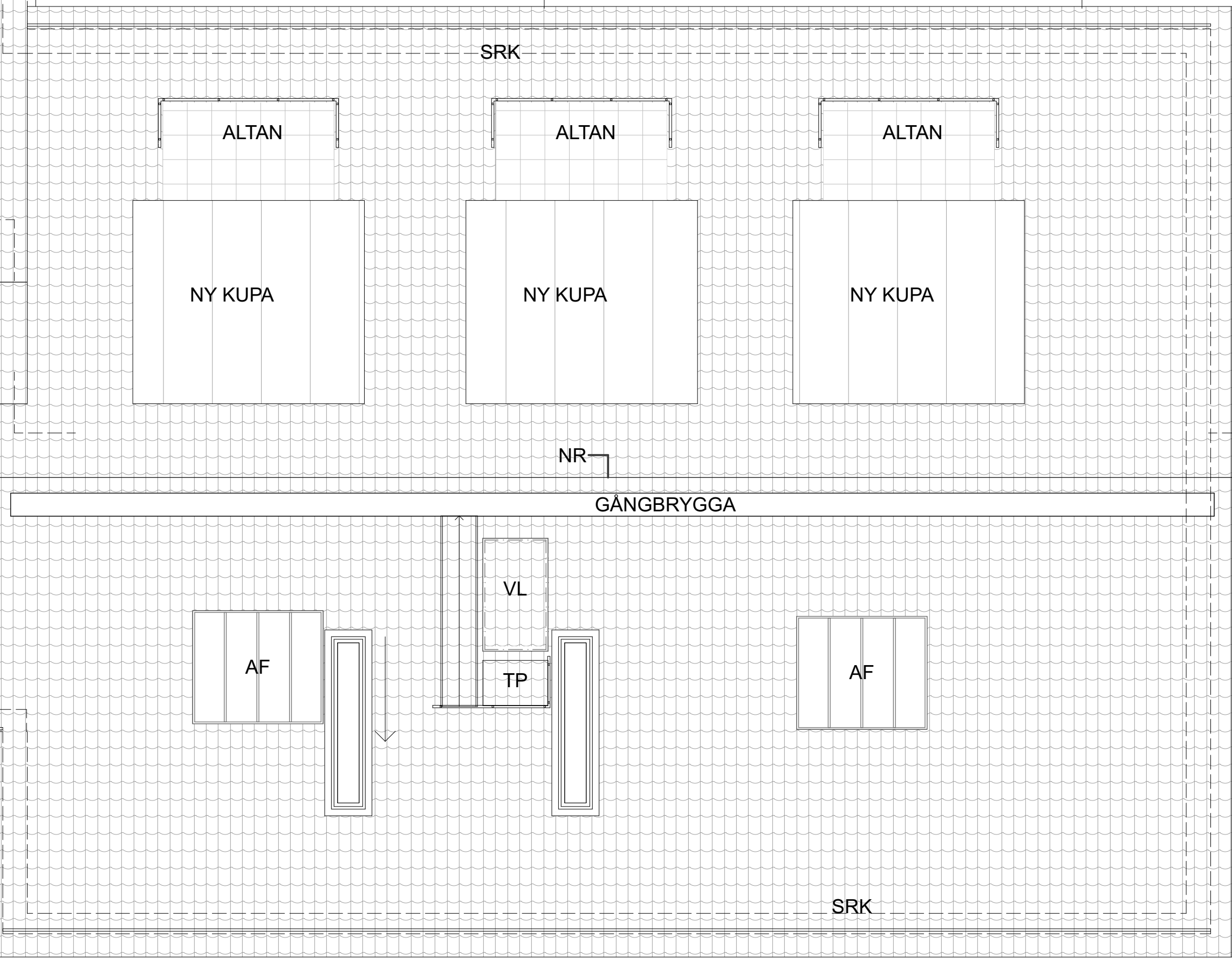
SEKTION A6 DEL 2



SEKTION A5

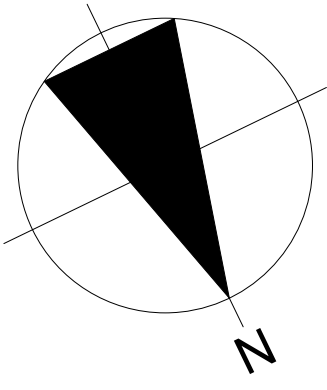


HUS N, DEL 1 AV TAKPLAN



SRK

0 1 2 5



HUS N, DEL 2 AV TAKPLAN

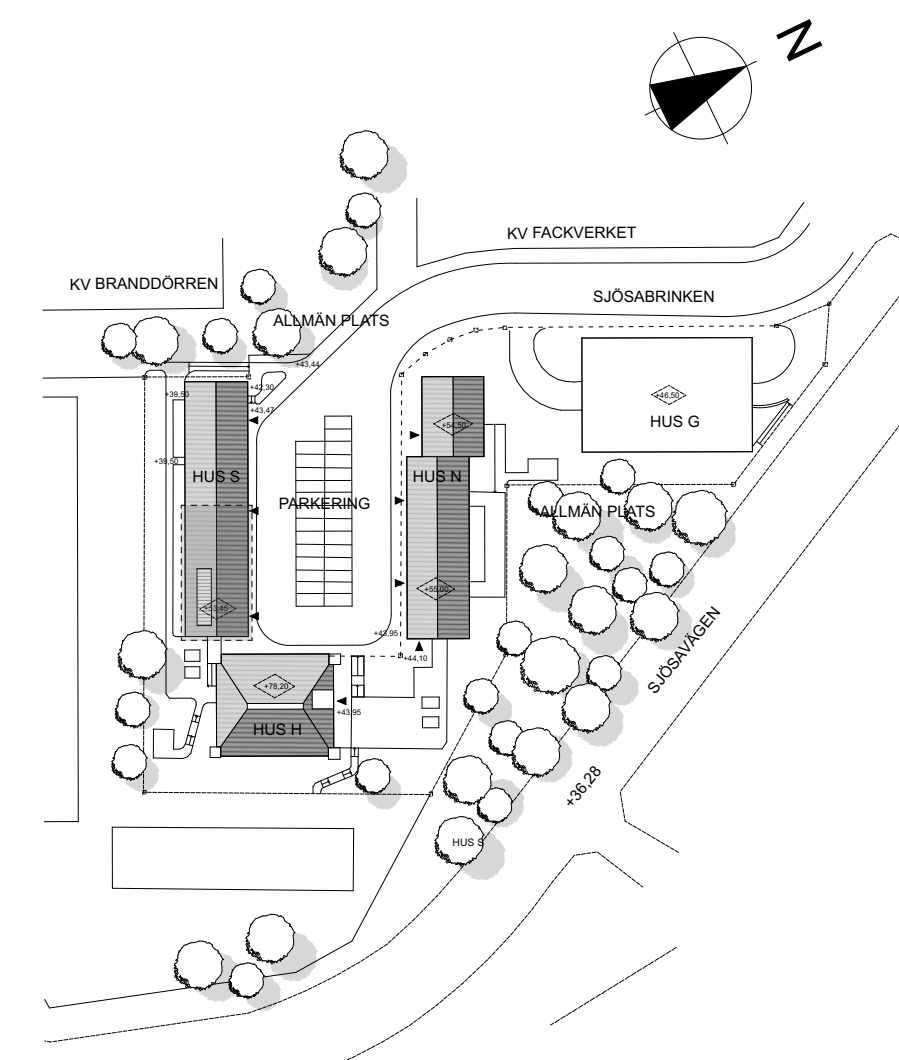
ALLA MÅTT I MM

VL = VINDSLUCKA 800X1600
AF = ATELJEFÖNSTER 1600X1600
SRK = SNÖRASSKYDD
NR = NOCKRÄCKE
TP = TAKPLATTFORM

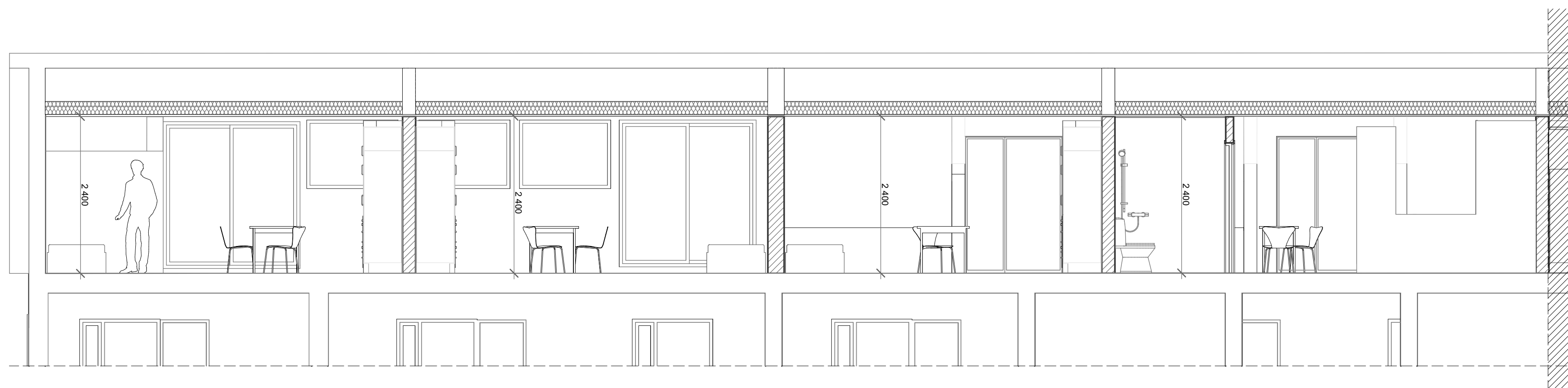
BYGGLOVET AVSER:

- NYA LÄGENHETER PÅ VINDAR
- NYA ALTANER OCH KUPOR MOT SÖDER
- NYA ATELJÉFÖNSTER PÅ MOT NORR

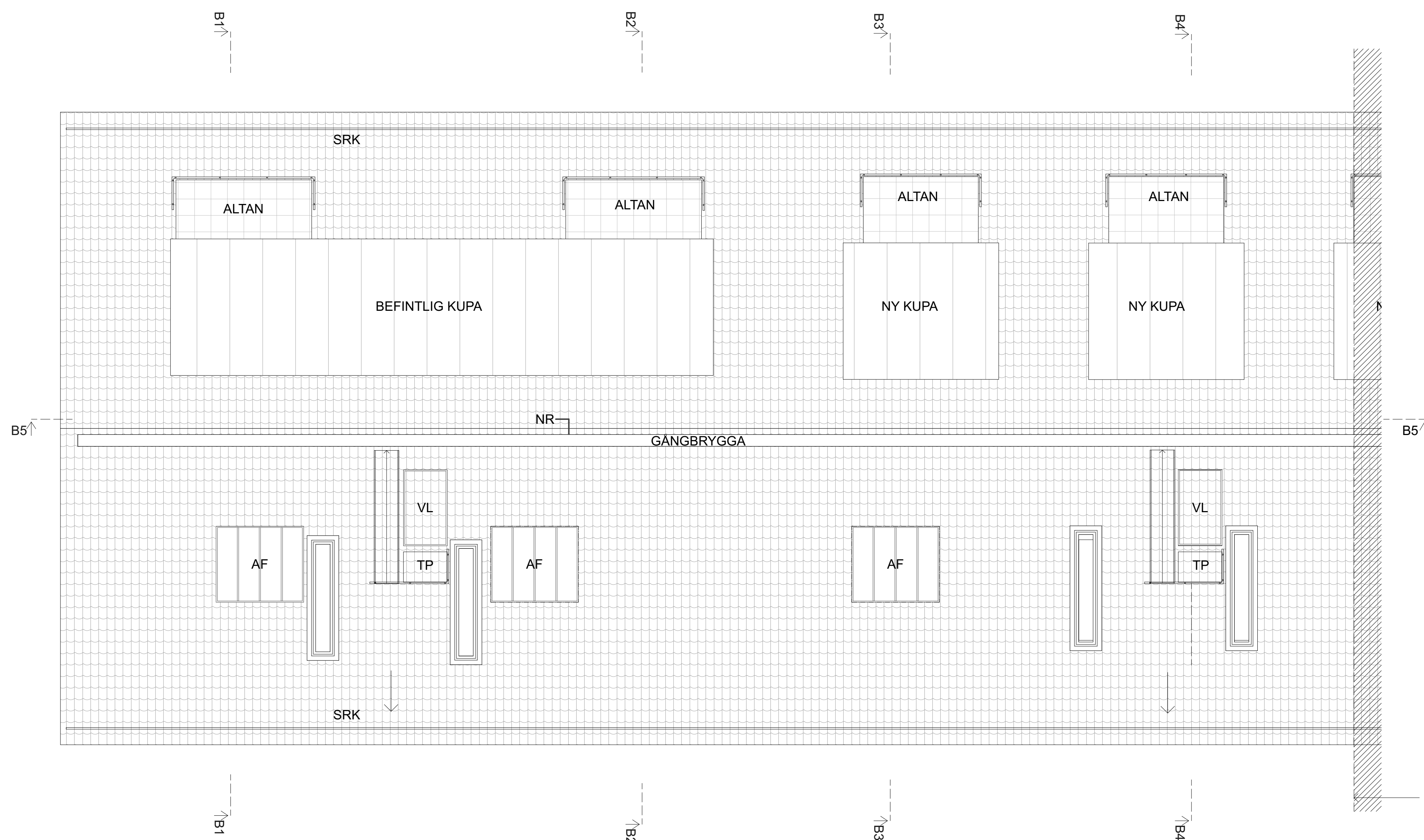
SE RITNINGSFÖRTECKNING



BET	ANDRING AVSER	DATUM	Sign
<h1>BYGGLOVHANDLING</h1>			
<p>VALVANKARET 1 SJÖSABRINKEN, 120 55 BANDHAGEN STOCKHOLM</p>			
 <p>LUNDBERG AGUILERA ARKITEKTER</p>			
A	AAARCHITECTURE & DESIGN AB		
UPPDRAG NR	RITAD AV	HANDLÄGGARE	
#PIn	MM	ALA	
DATUM	ANSVARIG		
2018-12-03	ALA		
<p>OMBYGGNAD AV VIND TILL LÄGENHETER HUS N OCH S HUS S: TAKPLAN DEL 1, SEKT B5 DEL 1</p>			
SKALA	NUMMER	BET	
1:50/A1 1:100/A3	A-009-1-106	A	

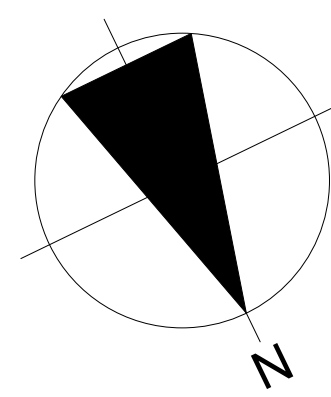
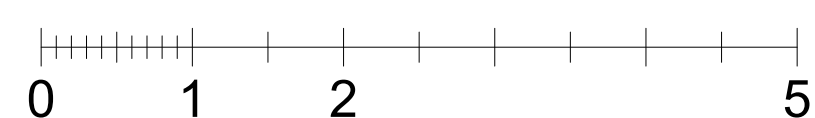


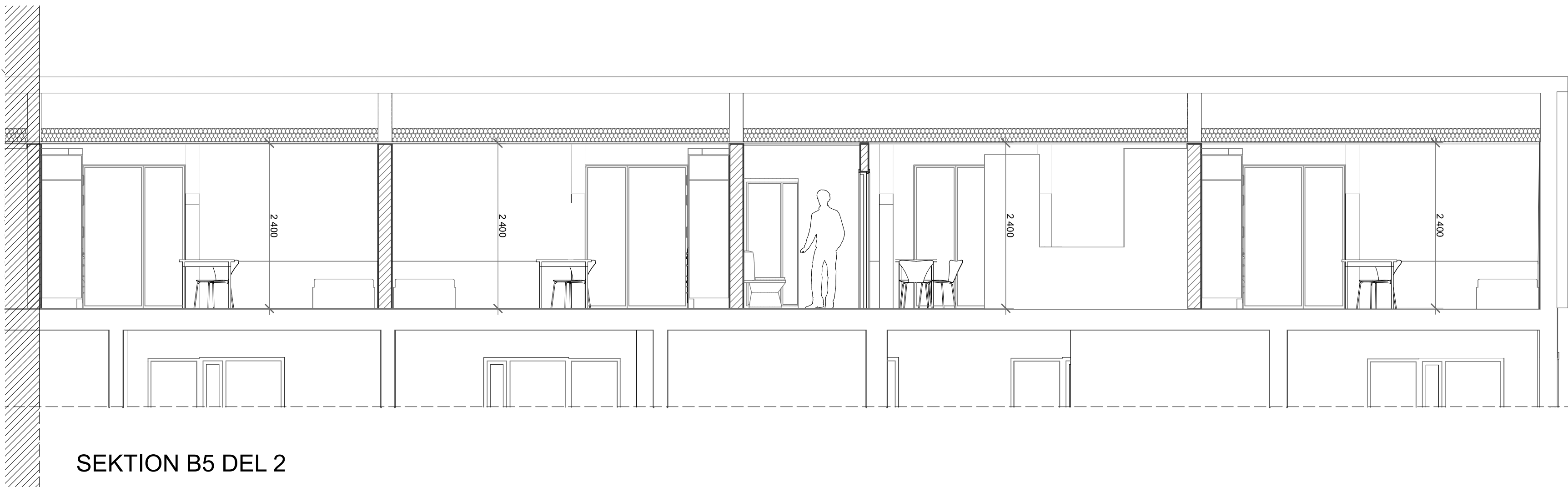
SEKTION B5 DEL 1



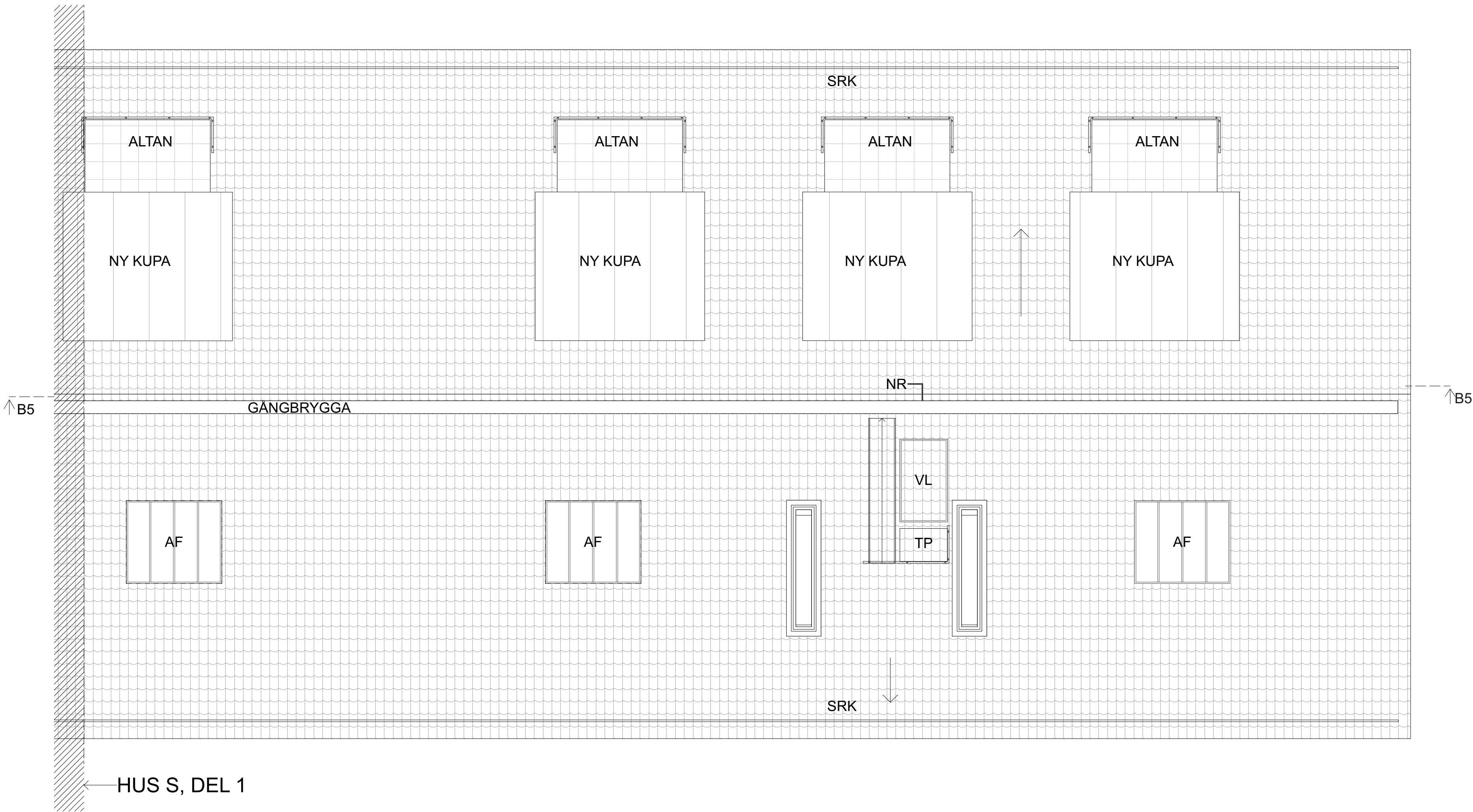
— HUS S, DEL 2

HUS S, DEL 1 AV TAKPLAN





SEKTION B5 DEL 2



HUS S, DEL 1

HUS S, DEL 2 AV TAKPLAN

FÖRKLARINGAR

ALLA MÅTT I MM

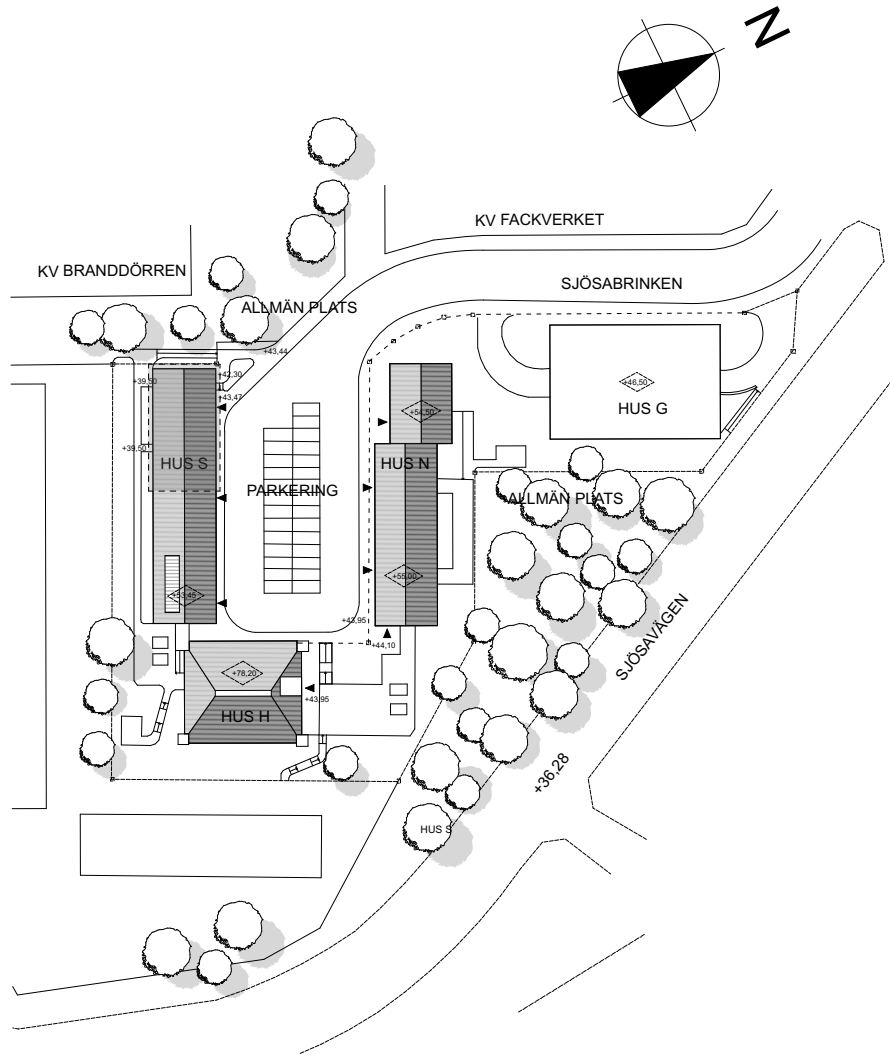
VL = VINDSLUCKA 800X1600
AF = ATELJEFÖNSTER 1600X1600
SRK = SNÖRÄSKYDD
NR = NOCKRÅCKE
TP = TAKPLATTFORM

BYGGLOVET AVSER:

- NYA LÄGENHETER PÅ VINDAR
- NYA ALTANER OCH KUPOR MOT SÖDER
- NYA ATELJEFÖNSTER PÅ MOT NORR

HÄNVISNINGAR

SE RITNINGSFÖRTECKNING



BET	ÄNDRING AVSER		DATUM	Sign
BYGGLOVHANDLING				
VALVANKARET 1 SJÖSABRINKEN, 120 55 BANDHAGEN STOCKHOLM				
LA LUNDBERG AGUILERA ARKITEKTER				
A	AAARCHITECTURE & DESIGN AB			
UPPDRAG NR	RITAD AV		HANDLÄGGARE	
#Pin	MM		ALA	
DATUM	ANSVARIG			
2018-12-03	ALA			
OMBYGGNAD AV VIND TILL LÄGENHETER HUS N OCH S HUS S: TAKPLAN DEL 2, SEKT B5 DEL 2				
SKALA	1:50/A1 1:100/A3	NUMMER	BET	
		A-40-1-107	A	