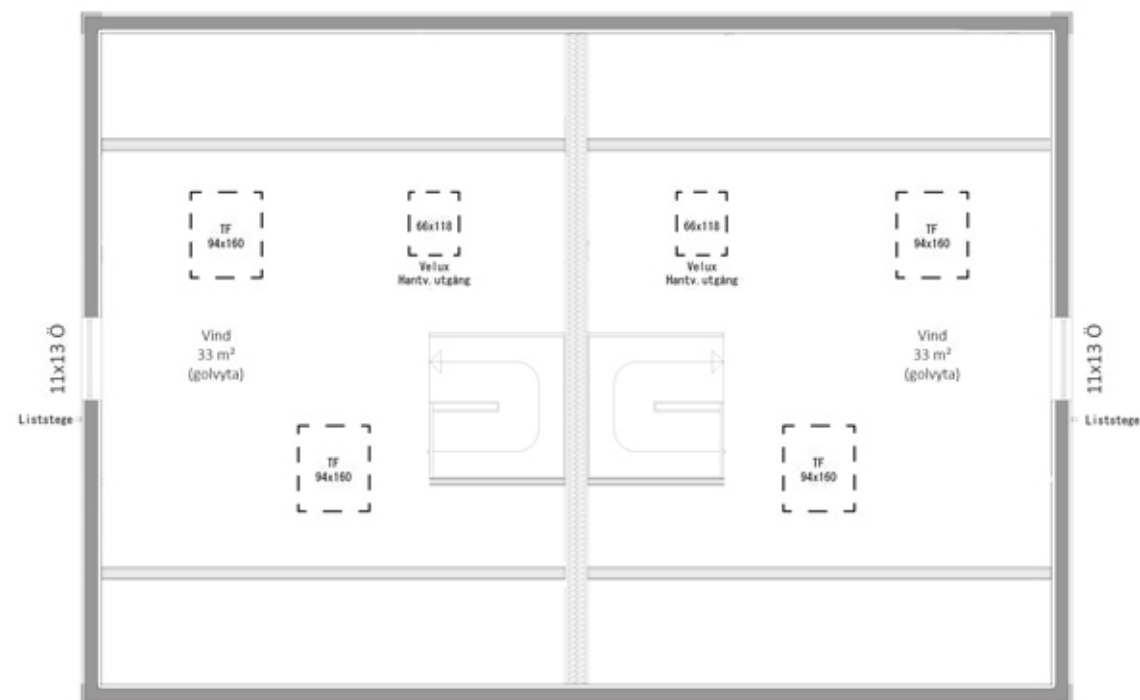


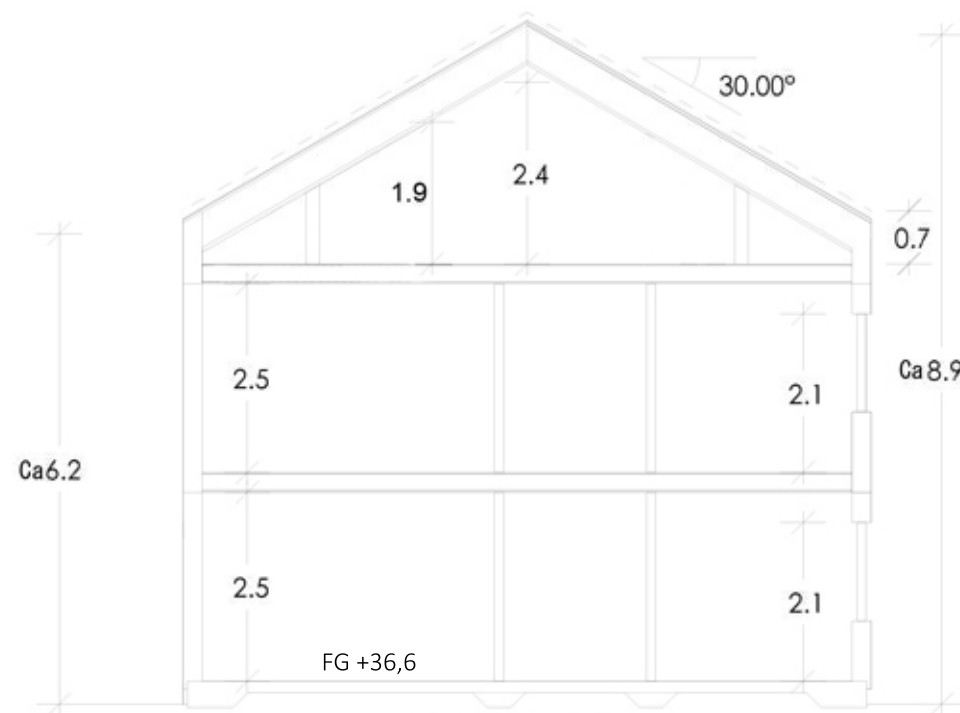
ÖVERPLAN



Sektion A-A



ENTRÉPLAN




BYA: (totalt)	120 m ²
BTA: (totalt)	260, 4 m ²
BOA: (per lgh)	
Entréplan:	52,7 m ²
Överplan:	52,7 m ²
Vind (golvlyta):	33 m ²

F = Fasta fönster
 Ö = Öppningsbara fönster
 =Väggventil
 = Spaltventil
 = Handdukstork
 VFS = Vattenfördelarskåp
 ELC = Gruppcentral för EI
 GVC = Golvvärmecentral
 VUK = Vaggvattenutkastare
 VL = Vindslucka
 = Synlig balk
 = Dold balk
 = Synlig underram

I samband med installation av Värme, ventilation och VVS kan installationstrummor förekomma. ELC & GVC är föreslagna placeringar och kan komma att förändras pga tekniska skäl.



<div><div>ATELLA</div><div>FASTIGHETER</div></div>			REV			ANT	REVIDERINGEN AVSER		SIGN	DATUM	
HANDLÄGGARE			NYBYGGNAD AV TVÅBOSTADSHUS FASTIGHET: GITARREN 1 STOCKHOLMS KOMMUN PLANER / SEKTION								
RITAD AV		GRANSKAD AV	DATUM		AVTALSNUMMER		SKALA A3		RITNINGNUMMER		REV
			2019-09-12				1:100		A1-01		A