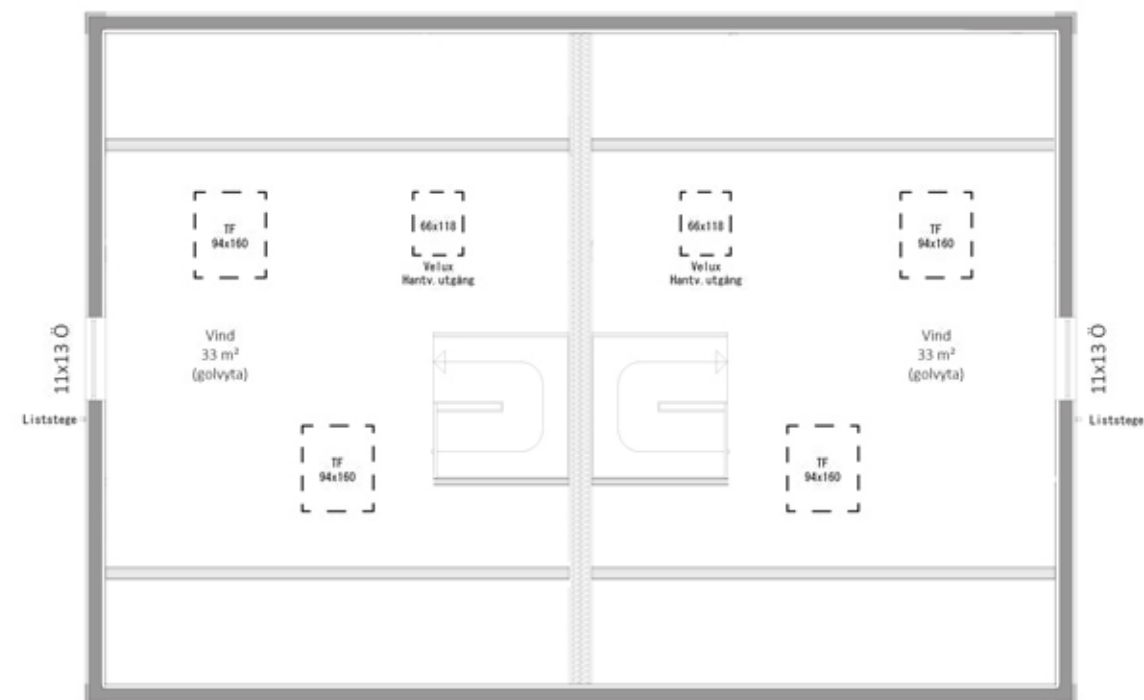


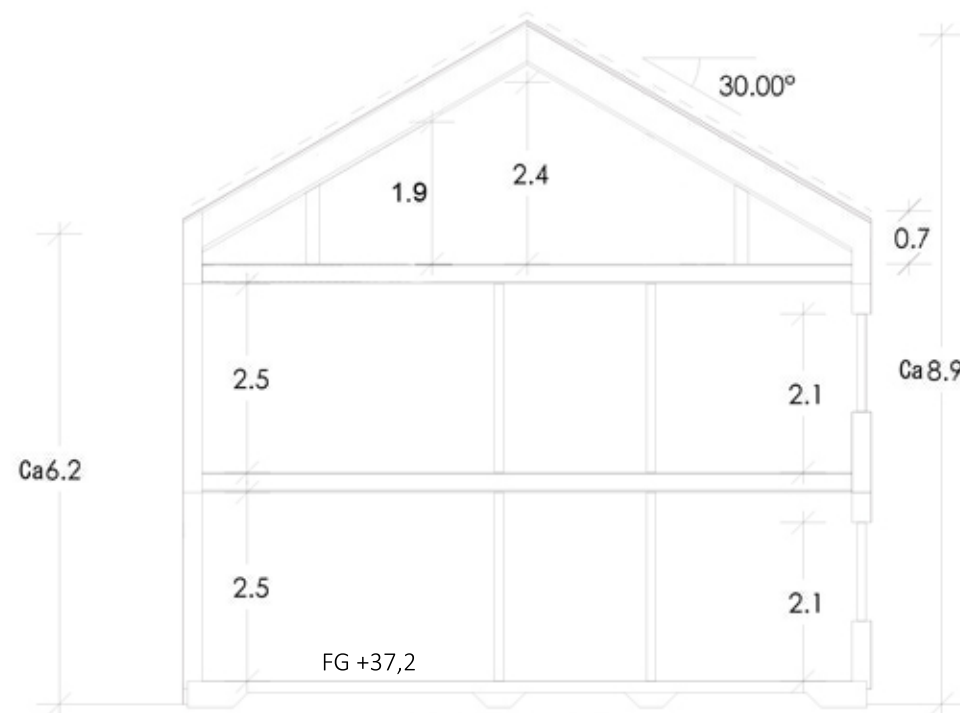
ÖVERPLAN



Sektion A-A



ENTRÉPLAN



BYA: (totalt)	120 m ²
BTA: (totalt)	260, 4 m ²
BOA: (per lgh)	
Entréplan:	52,7 m ²
Överplan:	52,7 m ²
Vind (golvyta):	33 m ²

F = Fasta fönster
 Ö = Öppningsbara fönster
 = Vägghäventil
 = Spaltventil
 = Handdukstork
 VFS = Vattenfördelarskåp
 ELC = Gruppcentral för EI
 GVC = Golvvärmecentral
 VUK = Väggvattenutkastare
 VL = Vindslucka
 = Synlig balk
 = Dold balk
 = Synlig underram

I samband med installation av Värme, ventilation och VVS kan installationstrummor förekomma. ELC & GVC är föreslagna placeringar och kan komma att förändras pga tekniska skäl.



		REV	ANT	REVIDERINGEN AVSER	SIGN	DATUM
		NYBYGGNAD AV TVÅBOSTADSHUS FASTIGHET: GITARREN 1 STOCKHOLMS KOMMUN PLANER / SEKTION				
HANDLÄGGARE		RITAD AV	GRANSKAD AV	DATUM	AVTALSNUMMER	SKALA A3
				2019-09-12		1:100
					RITINGSNUMMER	REV
					A1-01	A