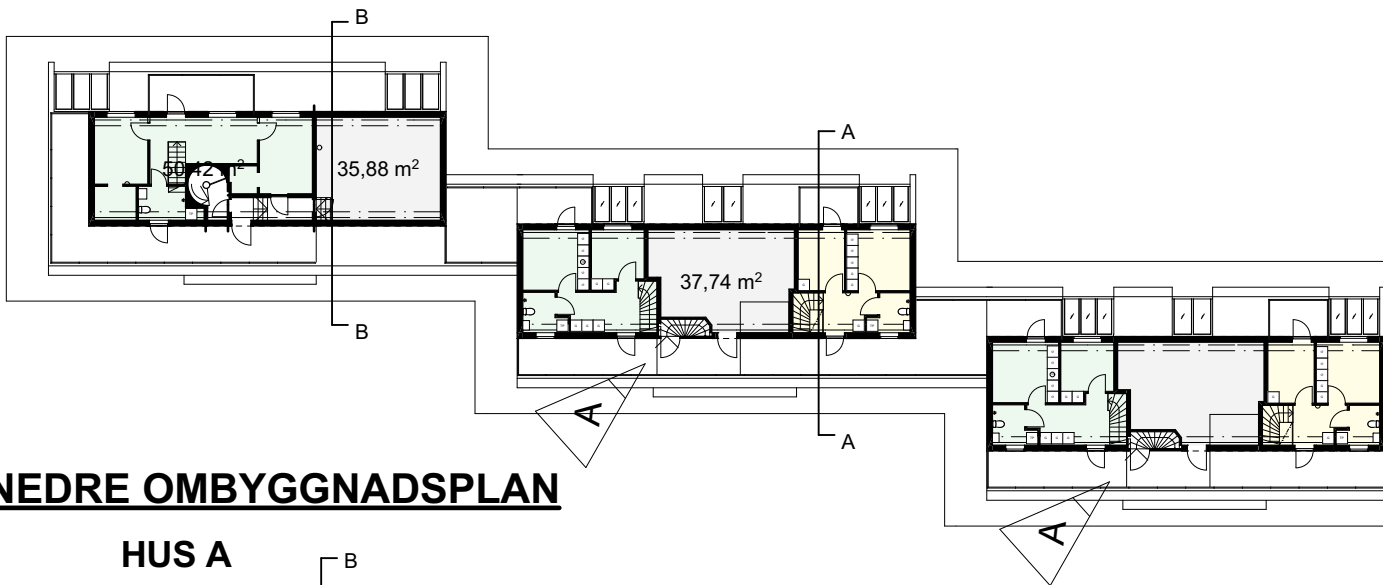


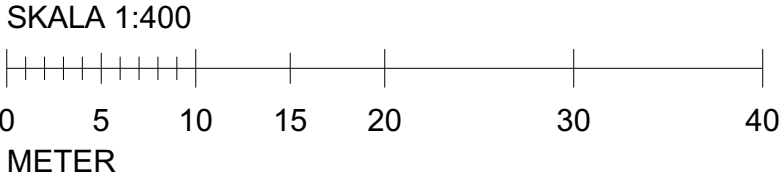
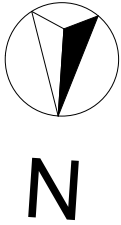
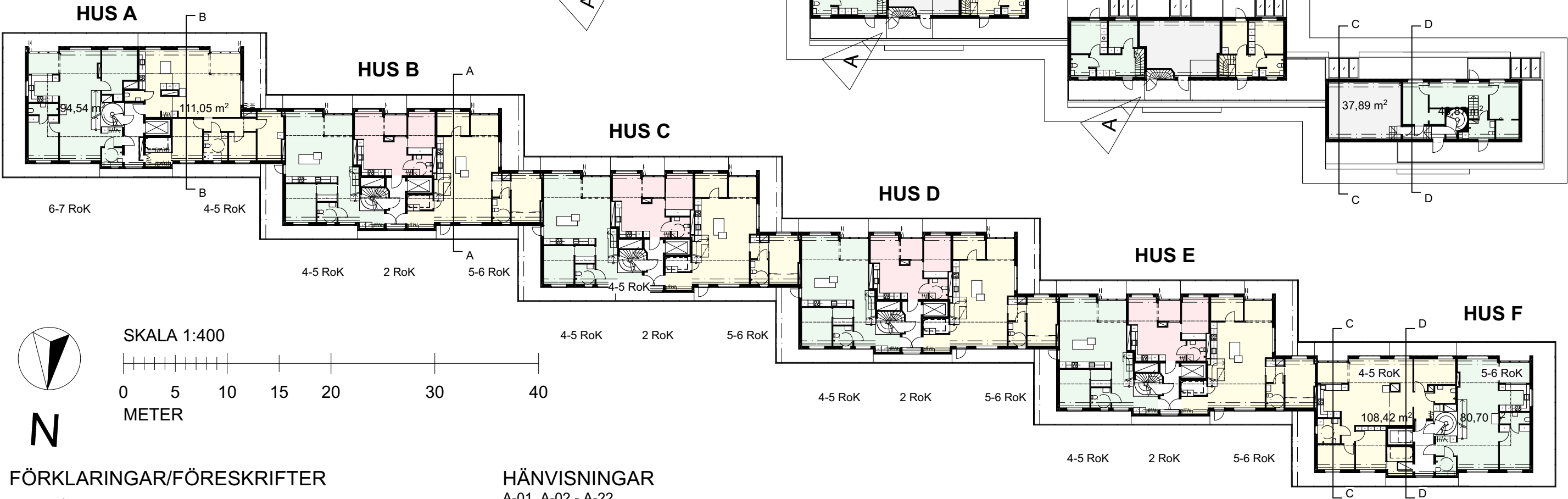
PÅ- OCH OMBYGGNAD
TOTAL YTA CA 1500 KVM BOA

ÖVRE PÅBYGGNADSPLAN



KORTFATTAD BESKRIVNING:
-På- och ombyggnad sker inom "byggrätten" (45° över bef. takfot).
-Bef. 12 st ateljéer och fläktrum, takhuvar mm på vindsplanet rivs och ersätts med nya bostäder och fläktrum.
-6 st bef. hissar förlängs/dras upp till nedre ombyggnadsplanet och samtliga nya bostäder utförs tillgängliga.
-På- och ombyggnadens utseende och material har ändrats till koppar/kopparliknande material på inrådan av SBK.
-Tvättstuga, förråd, cykel-/barnvagnsrum och soprum etc finnes för samtliga lägenheter i källarplan enl. separat beskrivning.

NEDRE OMBYGGNADSPLAN



FÖRKLARINGAR/FÖRESKRIFTER

ALLA MÅTT I MM.

- BEF BYGGNADSDEL
- NY BYGGNADSDEL

HÄNVISNINGAR

A-01, A-02 - A-22

B		ENL. A PM 02	2019.09.02	MPN
A		ENL. A PM 01	2019.02.06	MPN
BET	ANT	ÄNDRINGEN AVSER	DATUM	SIGN

Karlbergsvägen 53 113 35 Stockholm
Telefon:08-54547880 Fax:08-54547881
mail : info@un-arkitekter.se

BYGGLOVSRITNING		DATUM	
KV.KATTUNTRYCKERIET 1		2018-03-30	
FÖRDELNING BOSTÄDER, PLANER 1:400		ANSVARIG	
UPPDRAK NR		Ulf Nelson	
B517		SKALA	
RITAD/KONSTR		1:400	
MPN/UN		NUMMER	
HANDLÄGGARE		A-02	
UN		BET	
		B	