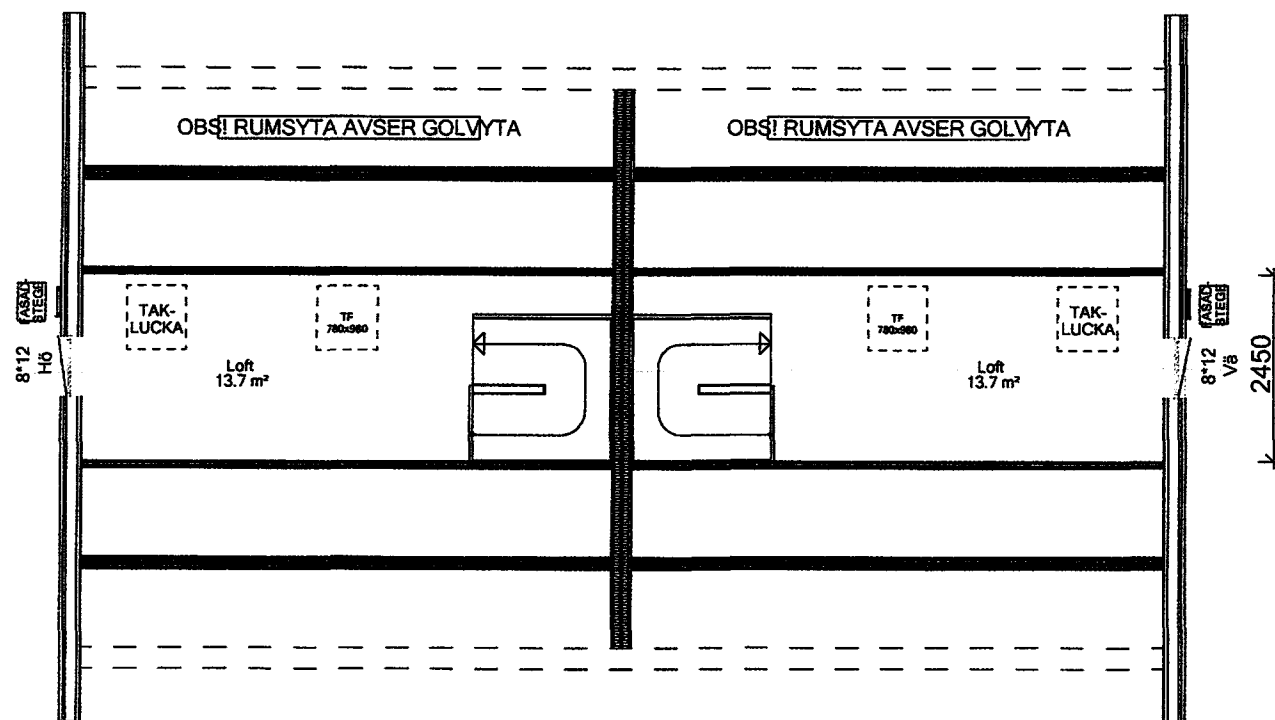


Bottenplan

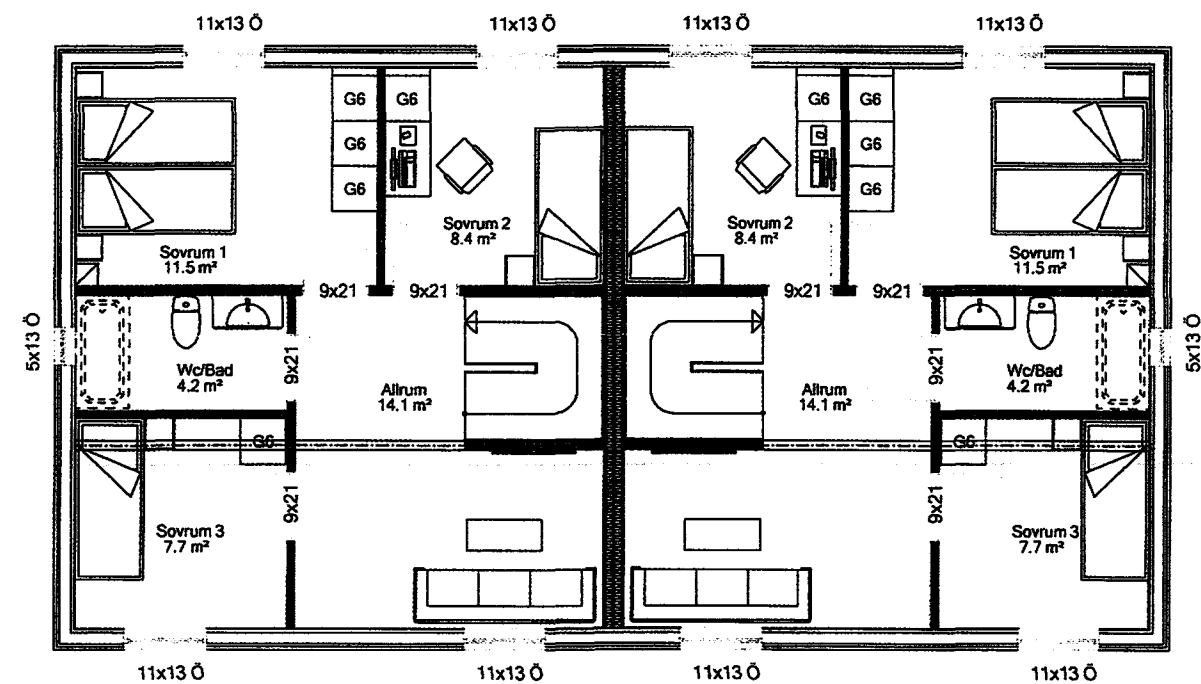


Loftplan

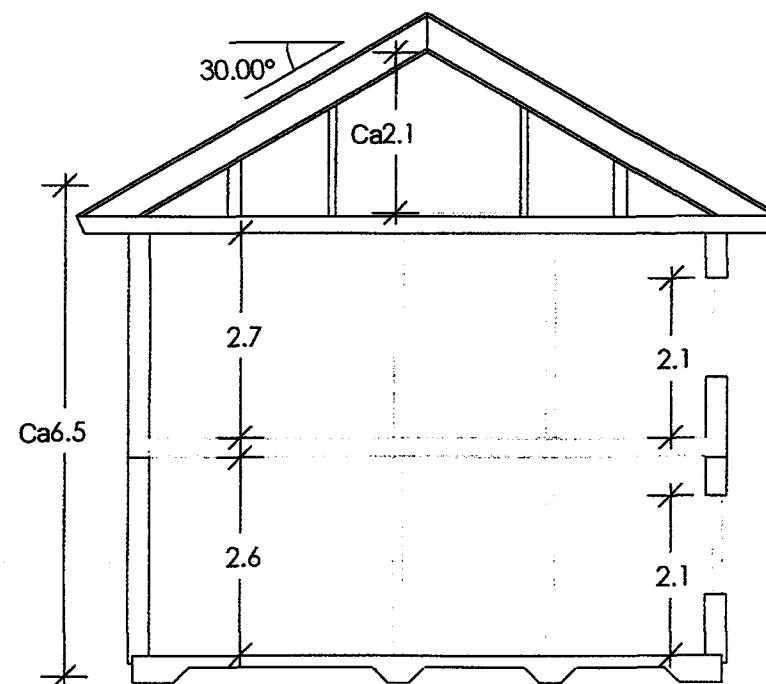
F= Fasta fönster  
O= Öppningsbara fönster

I samband med installation av Värme, Ventilation och Sanitet (VVS) kan Installationstrummor förekomma.

ELC & GVC är föreslagna placeringar och kan komma att förändras pga. tekniska orsaker

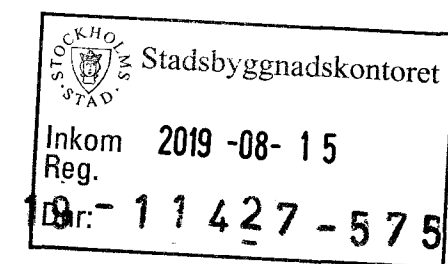


Överplan



Sektion A-A

Bya: (tot.)	117.2 m²
Altan: (tot.)	44.4 m²
Boa: (per lgh.)	
B.pl:	51.4 m²
Ö.pl:	51.4 m²
L.pl	13.9 m²



OBS! gäller för skala 1:100

0 meter

1

2

3

4

5

6

7

8 meter

BET	ANT	ÄNDRINGEN AVSER	SIGN	DATUM
-----	-----	-----------------	------	-------

Förslag till nybyggnad av flerbostadshus  
fast. Gitarren 1  
Stockholms kommun