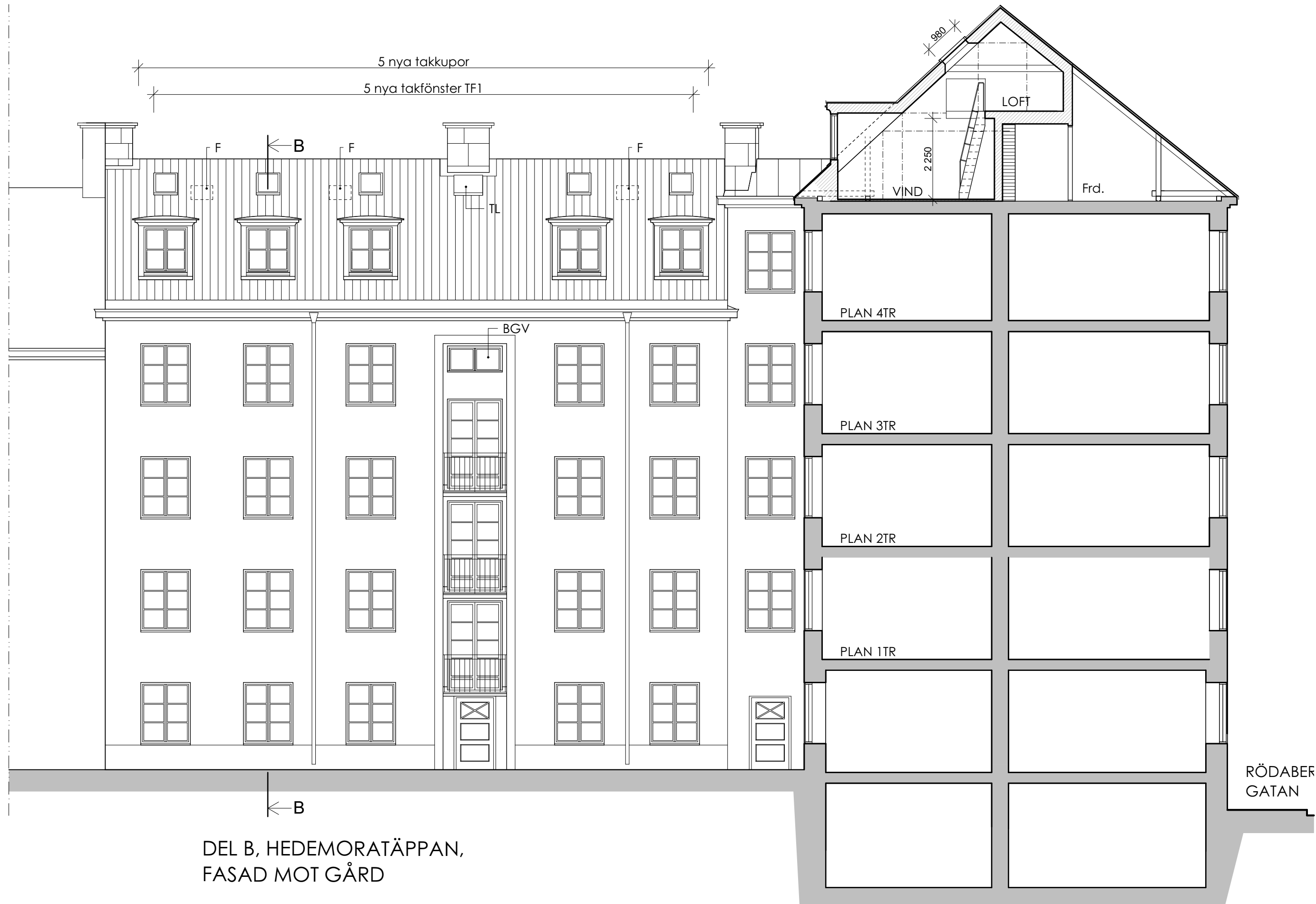
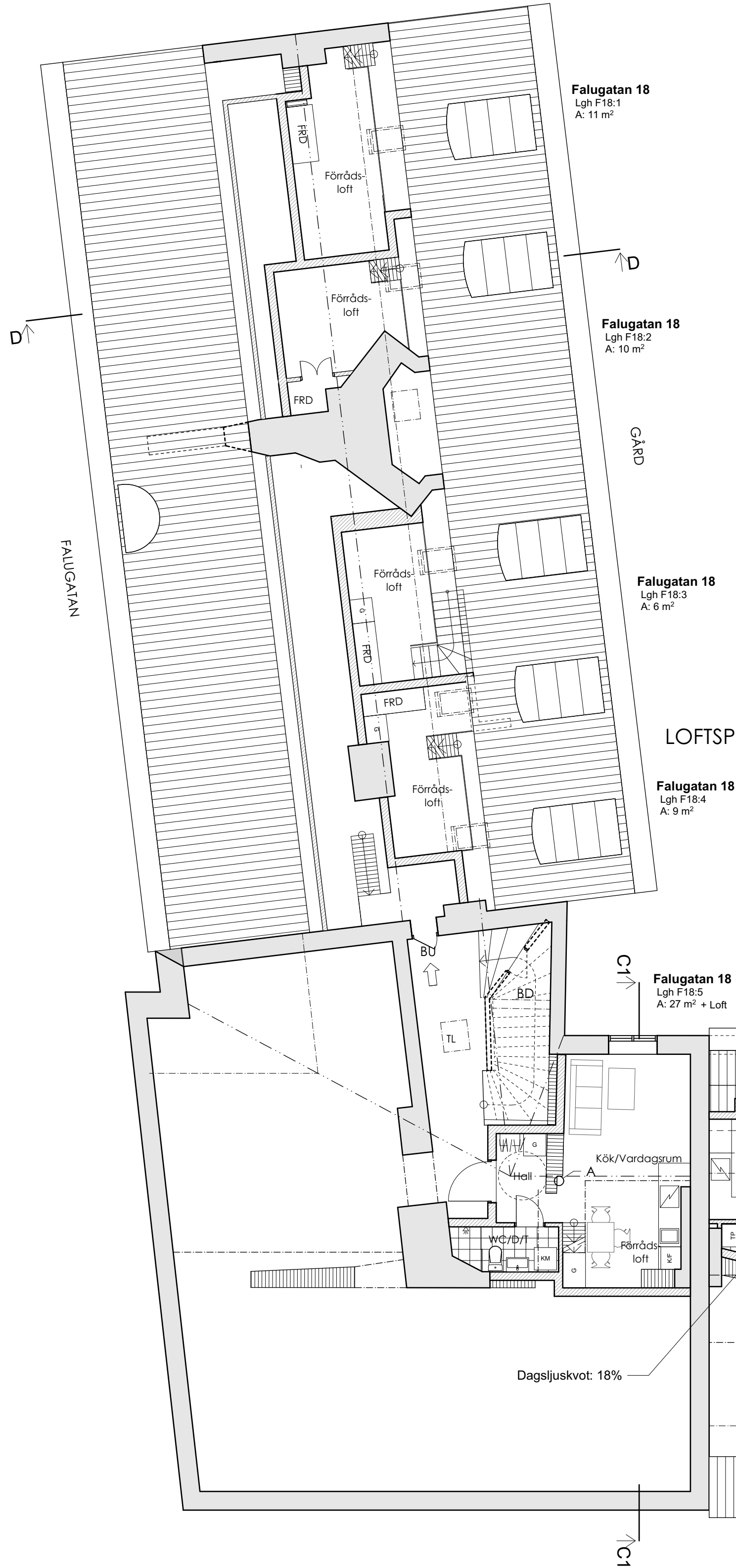


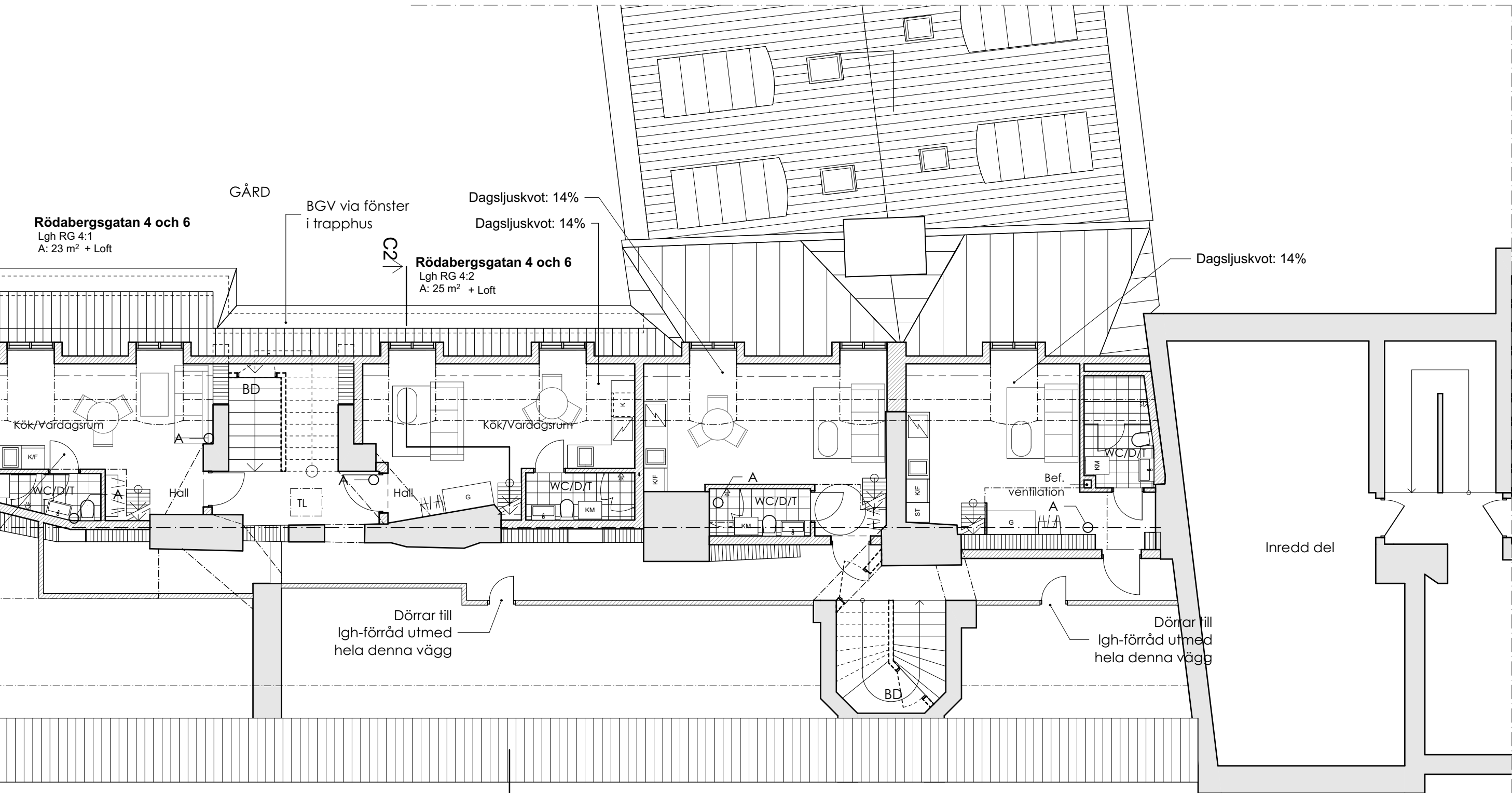
SEKTION C1-C1



SEKTION C2-C2



LOFTSPÄN DEL D



VINDSPÄN DEL C

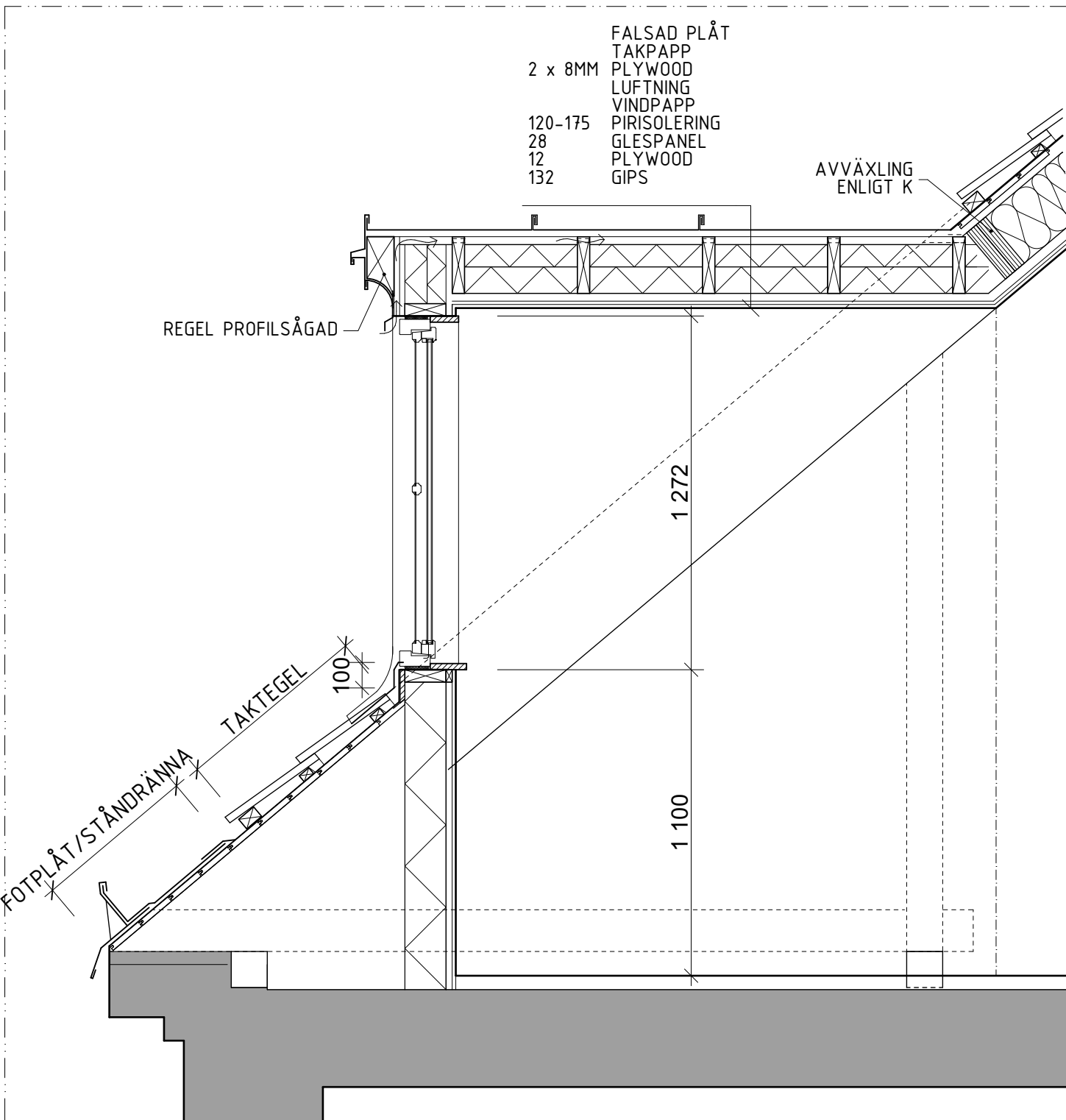
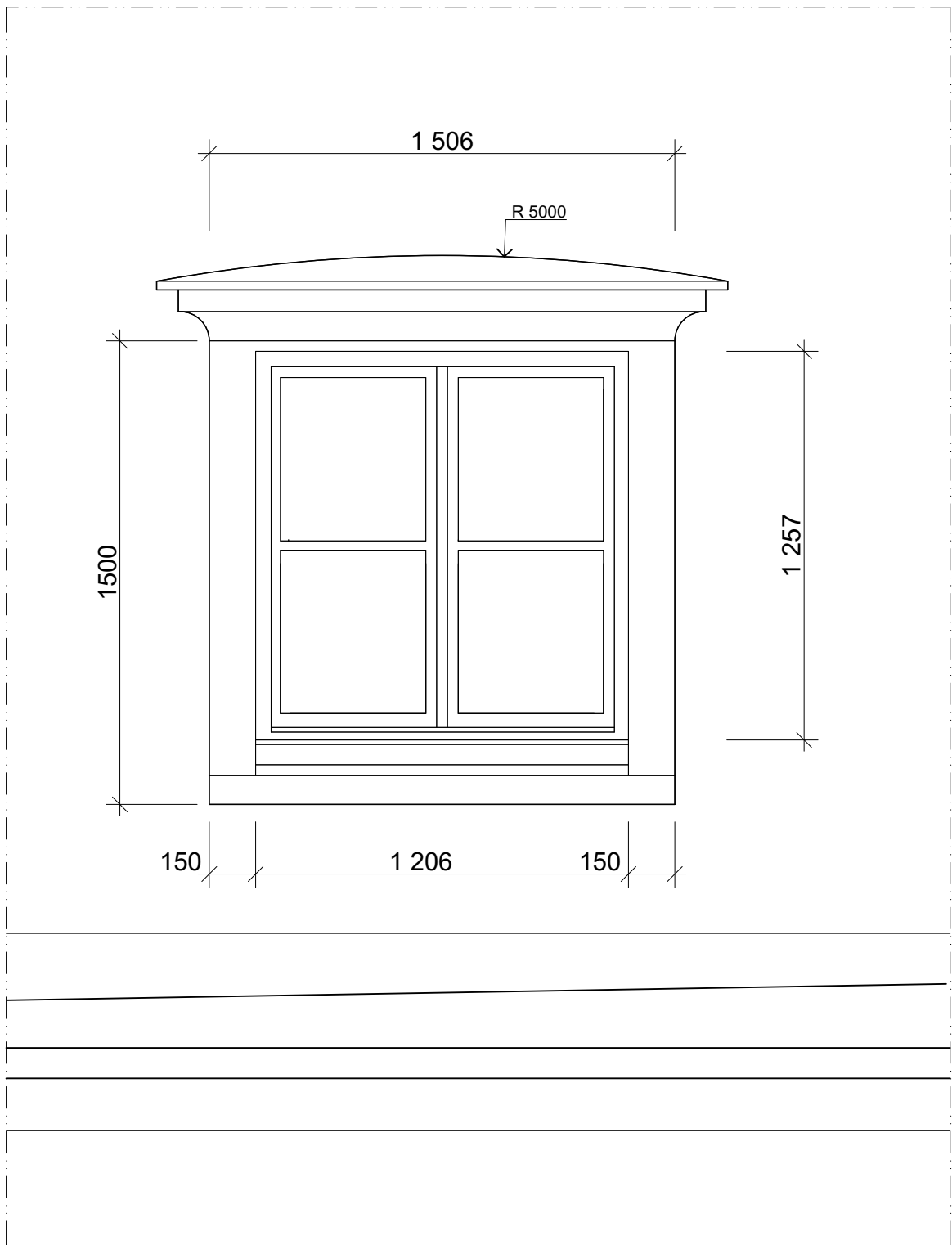
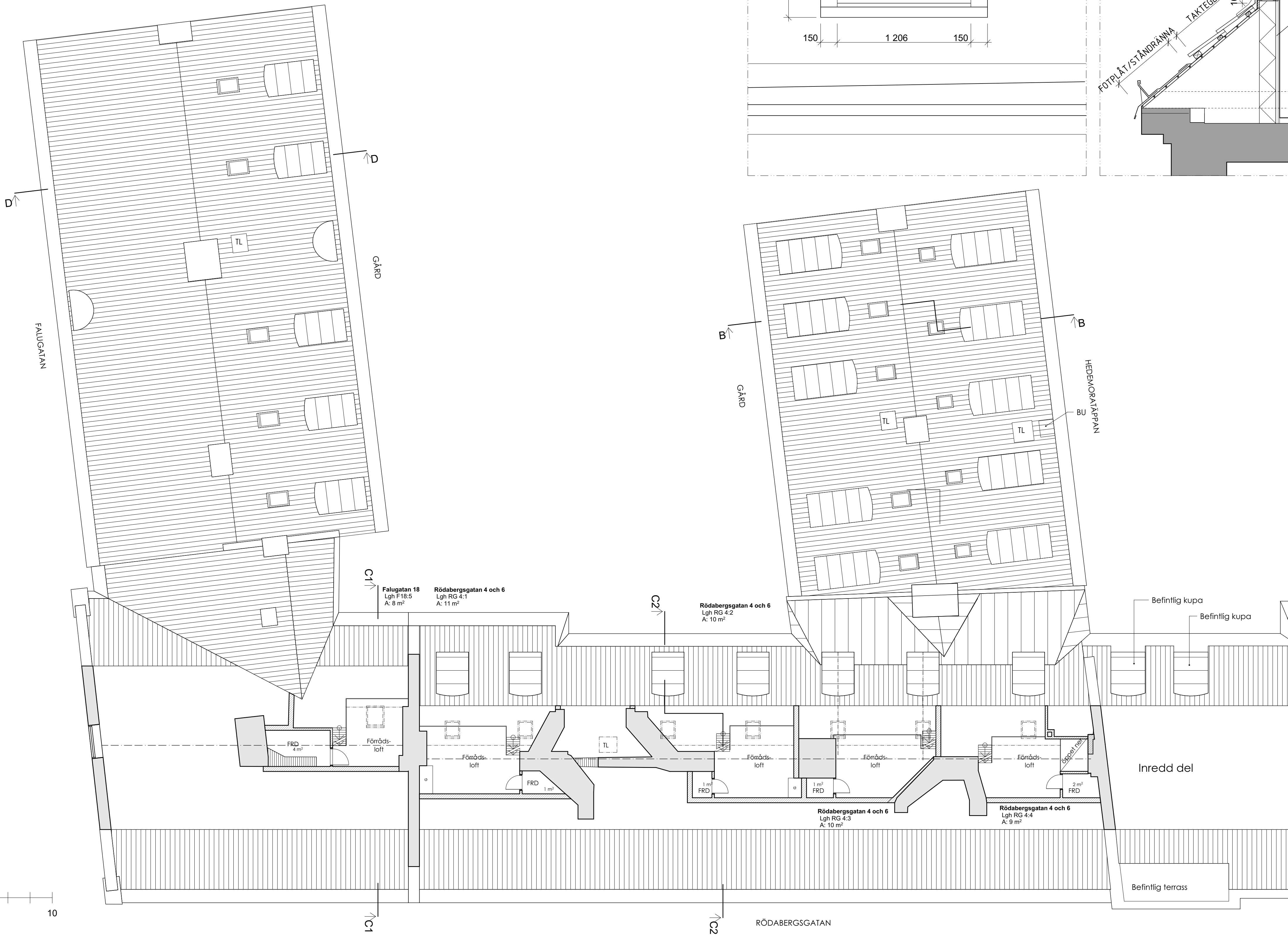
- FÖRKLÄRINGAR
- Befintlig byggnadsdel/dörr
 - Ny byggnadsdel/dörr
 - Byggnadsdel som rivs
 - Befintligt takfönster eller lucka som flyttas
 - BGV Brandgasventilation
 - TL Taklucka
 - TF Takfönster
 - BU Brandutrymningsväg
 - BD Brandcellsgräns i befintlig dörr till vind
 - Ungerfärligt läge för befintlig avluftsstam

B		Text rumsnamn	2019-07-01	US
A		Generell revidering	2019-05-17	US
BET	ANT	ÄNDRING AVSER	DATUM	Sign.
BYGGLOVSHANDLING				
Kv Humleboet 17				
Selander Arkitekter				
A	Selander Arkitekter, Björns Trädgårdsgård 1, 116 21 Stockholm			
UPPDRAG NR	RTAD AV		HANDLAGGARE	
1622	US		US	
DATUM	ANSVARIG			
2018-08-29	Urban Selander			
VIND DEL C, LOFT DEL D.				
SEKTION DEL C, FASAD DEL B				
SKALA A1	NUMMER			BET
1:100	A00:04			B

LOFTSPLAN DEL C

SKALA 1:100

0 1 2 5 10
METER



KUPA, FRONT OCH SNITT
Skala 1:20

- FÖRKLARINGAR
- Befintlig byggnadsdel/dörr
 - Ny byggnadsdel/dörr
 - BGV Brandgasventilation
 - TL Taklucka
 - TF Taktäpp
 - BU Brandutrymningsväg
 - BD Brandcellsgräns i befintlig dörr till vind
 - Ungerfärdigt läge för befintlig avluftsstam

Golvnivåer
Beräkningsgrundande golvnivå är generellt satt till 50mm över befintligt brandtegel, förutom där avloppsdragning i golv förväntas kräva högre bygghöjd (anges i plan).

B Text rumsnamn 2019-07-01 US
A Generell revidering 2019-05-17 US

BET	ANT	ÄNDRING AVSER		DATUM	Sign.
BYGGLOVSHANDLING					
Kv Humleboet 17					
Selander Arkitekter					
A	Selander Arkitekter, Björns Trädgårdsgård 1, 116 21 Stockholm				
UPPDRAG NR	RTAD AV		HANDLAGGARE		
1622	US		US		
DATUM	ANSVARIG				
2018-08-29	Urban Selander				
LOFT DEL C, DETALJ KUPA					
SKALA A1 1:100, 1:20	NUMMER			BET	
	A00:05			B	