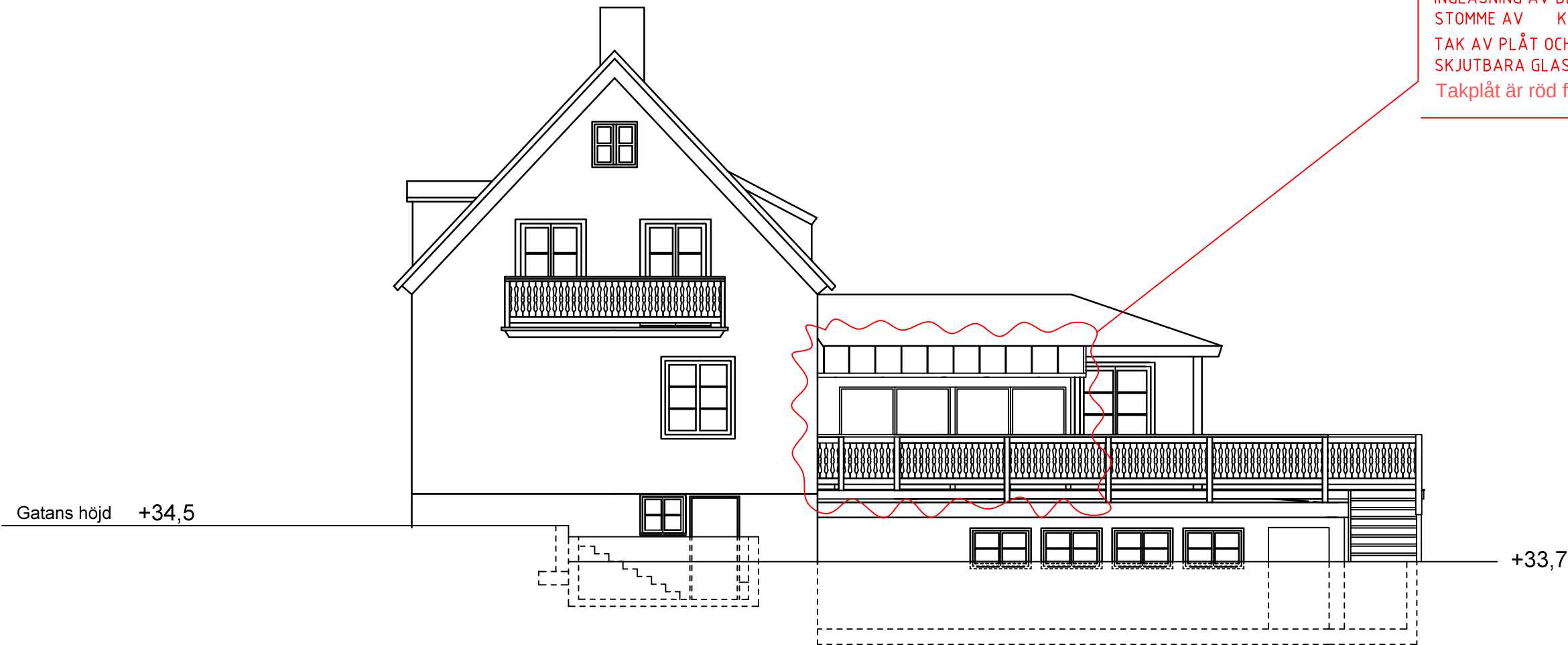


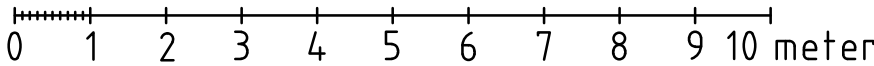
Inkom till Stockholms stadsbyggnadskontor - 2019-05-12, Dnr 2019-05066

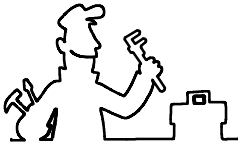
RevNo	Revision note	Date	Signature	Checked
-------	---------------	------	-----------	---------

SKALA 1:100



INGLASNING AV DEL AV TERASS.
STOMME AV KONSTPUKTIONSREGLAR.
TAK AV PLÅT OCH SIDOR AV
SKJUTBARA GLASPARTIER.
Takplåt är röd färg, samma färg som huset



Konstruerad av Jörgen Molander	Kontrollerad av BJM	Godkänd av BJM - 13/05/2019	Filnamn MÅRDVÄGEN 14.DWG	Datum 13/05/2019	Skala 1:100
 J.MOLANDER KONSULT			MÅRDVÄGEN 14, KV.ELDTÅNGEN 6 BROMMA, FASADRITNING SYDÖST INGLASNING AV DEL AV TERASS		
			A03	Upplaga 1	Blad 1(1)