

NEDANSTÅENDE ANVISNINGAR GÄLLER DÄR ANNAT EJ ANGES PÅ ÖVRIGA HANDLINGAR

ALLMÄNT

GÄLLANDE BESTÄMMELSER

BOVERKETS BYGGREGLER BBR 24, BFS 2011:6 MED ÄNDRINGAR T.O.M. BFS 2016:13
BOVERKETS FÖRESKRIFT OCH ALLMÄNNA RÅD OM TILLÄMPNING AV EUROPEISKA KONSTRUKTIONSTANDARDER (EUROKODER) EKS 10, BFS 2011:10 MED ÄNDRIGAR T.O.M. BFS 2015:6
NORMATIVA STANDARDER ENLIGT RESPEKTIVE EUROKOD
AMA HUS 14
SS-ISO 10137

ALLMÄNNA FÖRUTSÄTTNINGAR

REGLER OCH REKOMMENDATIONER I NORMER, STANDARDER OCH BESTÄMMELSER FORMULERADE MED BÖR GÄLLER SOM KRAV. I DE FALL BESTÄMMELSER OCH FÖRESKRIFTER ENLIGT OVAN HÄNVISAR TILL ICKE GÄLLANDE NORM (BKR ETC.) SKALL DET TEXTAVSNITT, TILL VILKET DET HÄNVISAS, GÄLLA SOM LÄGSTA NIVÅ PÅ KRAV OCH UTFÖRANDE.

ENDAST BYGGPRODUKTER MED BESTYRKTA EGENSKAPER SKALL ANVÄNDAS.

KONSEKVENSKLASSER FÖR OLYCKSLAST OCH FORTSKRIDANDE RAS
CC2b

SÄKERHETSKLASSER ENLIGT BFS 2011:10 EKS 10
BÄRANDE HUVUDSYSTEM AV BALKAR, PELARE OCH VÄGGAR SK3
BJÄLKLAG OCH GRUNDLÄGGNING SK2

AVSEDD LIVSLÄNGD

BYGGNADSVERKSDELAR SOM INGÅR I BÄRANDE KONSTRUKTIONER I SÄKERHETSKLASS 2 OCH 3 SKALL UTFÖRAS I LIVSLÄNGDSKATEGORI:
4 (50 ÅR) OM DE ÄR ÅTKOMLIGA FÖR INSPEKTION OCH UNDERHÅLL.
5 (100 ÅR) OM DE INTE ÄR ÅTKOMLIGA FÖR INSPEKTION OCH UNDERHÅLL.

DEFORMATIONER

MAXIMALT TILLÅTNA DEFORMATIONER I ENLIGHET MED EKS OCH EUROKODER.

SVÄNGNINGAR OCH VIBRATIONER

EFFEKTEN AV SVÄNGNINGAR OCH VIBRATIONER SKALL BEAKTAS ENLIGT SS-EN 1990 A1.4.4 MED TILLHÖRANDE HÄNVISNINGAR TILL SS-ISO 10137.

LASTER

LASTFÖRUTSÄTTNINGAR

LASTER UNDER BYGGGSKEDET
ENLIGT SS-EN 1991-1-6

SNÖLAST

SNÖZON 2,0
Sk 2,0 kN/m²
EXPONERINGFAKTOR C_{se}=1,0

NYTTIG LAST

INOMHUSBJÄLKLAG KATEGORI A: 2,0 kN/m²
BALKONG/TERRASS KATEGORI A: 3,5 kN/m²

STÅLKONSTRUKTIONER

SS-EN 1090-2 GÄLLER SOM FÖRESKRIFT. NÄR EJ ANNAT ANGES GÄLLER REKOMMENDATIONERNA I SBI:S HANDBOK OM TILLÄMPNING AV SS-EN 1090-2 SAMT TOLKNINGS OCH TILLÄMPNINGSREGLER I HANDBOK TR-STÅL/N.
ENTREPRENÖREN UPPRÄTTAR SJÄLV VID BEHOV TILLVERKNINGSRITNINGAR FÖR STÅLKONSTRUKTIONER.

DOKUMENTERAD KOMPETENS

TILLVERKNING OCH MONTERING AV STÅLSTOMME UTFÖRES UNDER LEDNING OCH TILLSYN AV ANSVARIG PERSON MED DOKUMENTERAD KOMPETENS TR-STÅL/N. ALL SVETSANDE PERSONAL SKALL HA DOKUMENTERAD KOMPETENS ENLIGT SS-EN 287-1.

KVALITETSPLAN

EN KVALITETSPLAN SKALL UPPRÄTTAS AV ENTREPRENÖREN

TOLERANSER

TOLERANSKLASS FÖR FUNKTIONSTOLERANSER: KLASS 1

REFERENSTEMPERATUR

+20°C FÖR KONSTRUKTIONER I UPPVÄRMDA UTRYMMEN.
+5°C FÖR KONSTRUKTIONER I ICKE UPPVÄRMDA UTRYMMEN.

UTFÖRANDEKLASSER ETC.

UTFÖRANDEKLASS EXC2
SVETSKLASS C MED TILLÄGG OCH UNDANTAG ENLIGT SS-EN 1090-2 7.6 A OCH D
SKRUVFÖRBANDSKLASS
SNITTYTORS KVALITET OMRÅDE 4
ROSTGRAD LÄGST B

YTOR SKALL UTFÖRAS MINST I ENLIGHET MED SS-EN ISO 8501-3 FÖRBEHANDLINGSGRAD P2.

TERMISKT SKURNA YTOR SOM SKALL BLÄSTRAS ELLER VARMFÖRZINKAS SKALL SLIPAS.

MATERIAL

ENDAST MATERIAL SOM ÄR BYGGPRODUKTER SOM ÄR CE-MÄRKTA SKALL ANVÄNDAS. MATERIAL SKALL BESTÄLLAS MED OPTIONER ENLIGT NATIONELLT ANNEX FÖR RESPEKTIVE STANDARD.
KRAVEN STÄLLDA I SS-EN 10163 DEL 1 OCH 2 SKALL UPPFYLLAS BÅDE FÖR PLÅT OCH PROFILER, INGA SPRICKOR FÅR FÖREKOMMA.
MATERIAL LEVERAS MED KONTROLLINTYG 3.1 ENLIGT SS-EN 10204.

KONSTRUKTIONSRÖR -VKR	S355J2H	SS-EN 10210
KONSTRUKTIONSPLÅT	S355J2	SS-EN 10025-2
GRUNDSKRUVAR, PINNSKRUVAR, HGS	S460NL	SS-EN 10025-3

STÅL FÖR UPPHÄNGNING AV LECA KANTBLOCK I FASAD UTFÖRS VARMFÖRZINKAD.

UTFÖRANDEKONTROLL

GRUNDKONTROLL
ENLIGT SS-EN 1090-2 KAP 12, SBI:S HANDBOK OM TILLÄMPNING AV SS-EN 1090-2, OCH GRUNDKONTROLLPLANER.

TILLÄGGSKONTROLL
ENLIGT SS-EN1090-2 KAP 12, SBI:S HANDBOK OM,TILLÄMPNING AV SS-EN 1090-2 OCH TILLÄGGSKONTROLLPLANER.

ENTREPRENÖREN TILLSER ATT KONTROLLEN UTFÖRS.
RESULTATEN AV UTFÖRDA KONTROLLER SKALL DOKUMENTERAS.

TERMISK ISOLERING

ISOLERING SKA VÄLJAS I ENIGHET MED BYGGDETALJERNA.

TRÄKONSTRUKTIONER

SS-EN 1995-1-1 GÄLLER SOM FÖRESKRIFT.

MATERIAL

ENDAST MATERIAL SOM ÄR CE-MÄRKAT SKALL ANVÄNDAS. VIRKET SKALL UPPFYLLA KRAV MOT VIRKESFÖRSTÖRANDE INSEKTER RISKKLASS 1 ENLIGT SS-EN 335-2.

KONSTRUKTIONSVIRKE:	MIN. KVALITET:
BÄRANDE KONSTRUKTION	C24
ICKE BÄRANDE KONSTRUKTION	C14

FÄSTELEMENT

SKRUV DELGÅNGAD	SO 4014 M6S 4,6 FZV
SKRUV HELGÅNGAD	ISO 4017 M6S-H 4,6 FZV
BRICKA	DIN 436 S4B HV100 FZV
MUTTER	ISO 4032 M6M 4 FZV
MELLANLÄGGSBRICKA	SS-EN 912 FZV
TRÄSKRUV	SS-EN 14592
SPIKNINGSPLÅTAR	SS-EN 14545

BYGGBESLAG:	ESSVE VINKELBESLAG 70m, 90u, 105u EL. LIKV. PRODUKT
-------------	---

FUKT

VID INBYGGNAD AV INNAFÖR TÄTSKIKT FÅR FUKTKVOTEN I TRÄ HÖGST VARA 15%. UPPMÄTT FUKTKVOT DOKUMENTERAS.

KONTROLL

GENERELLT ENLIGT SS-EN 1995.

FUKT

BYGGFUKT/UTTORKNING

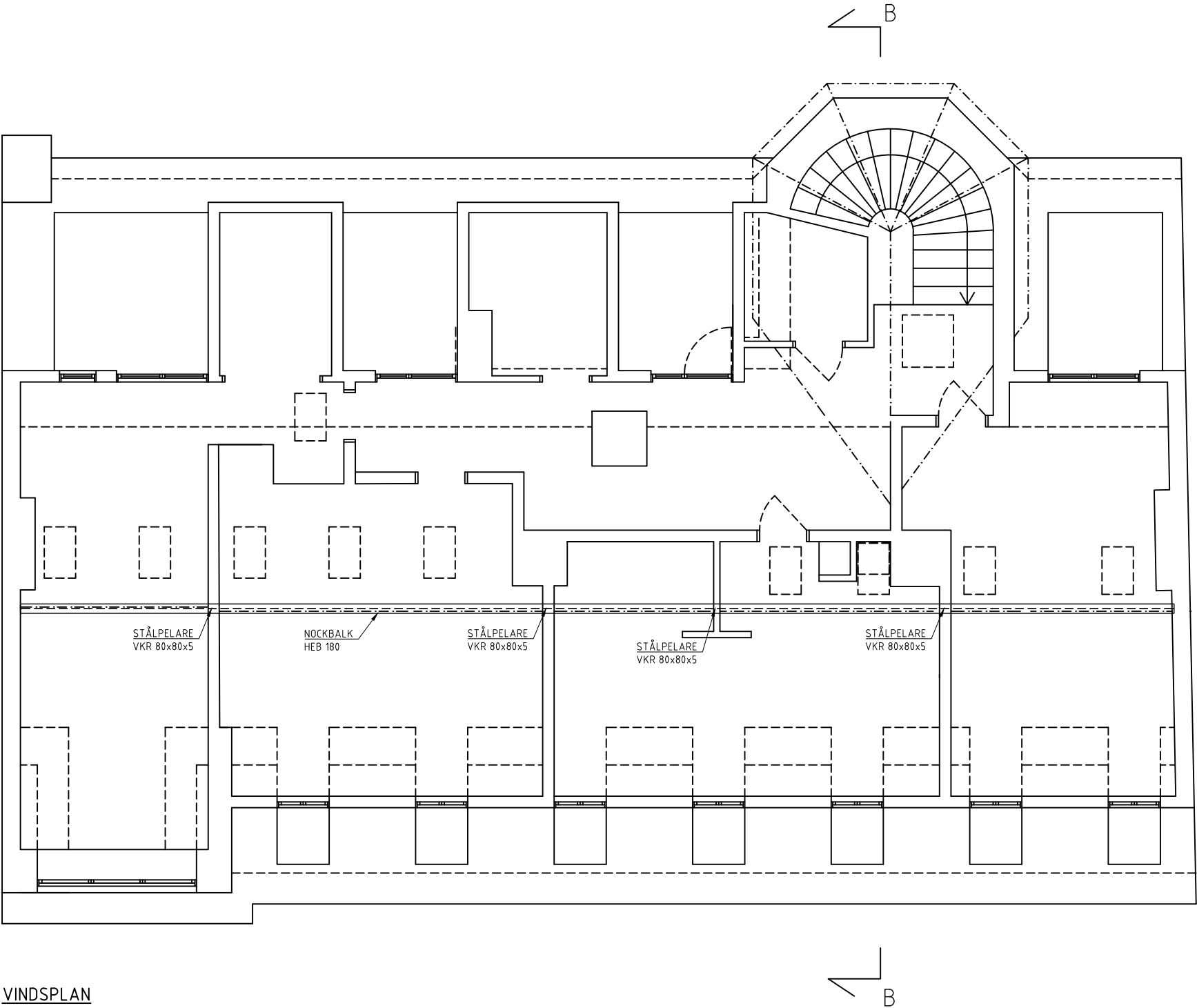
FÖRE UTFÖRANDE AV GOLVBELÄGGNING MED TÄTA ELLER FUKTKÄNSLIGA YTSKIKT SKALL HALTEN BYGGFUKT I UNDERGOLV AV BETONG DOKUMENTERAS GENOM MÄTNING AV RELATIVFUKTIGHET (RF).
MÄTNING UTFÖRES ENLIGT METOD REDOVISAD I AMA HUS 14. UTTORKNING SKALL DOKUMENTERAS GENOM MÄTNING AV RF VID MINST TRE OLIKA TIDPUNKTER FÖRE BELÄGGNING ELLER BEKLÄDNAD MED TÄTA ELLER FUKTKÄNSLIGA YTSKIKT. TREND- OCH SLUTMÄTNING I BETONG SKA UTFÖRAS ENLIGT RBKS KVALITETSSYSTEM OCH AV RBK-AUKTORISERAD FUKTKONTROLLANT.

RELATIVA FUKTIGHETEN (RF) I UNDERLAGET FÅR INTE ÖVERSTIGA KRAVVÄRDEN ENLIGT AMA HUS 14, RESP. DE KRAV SOM TILLVERKAREN AV BELÄGGNINGSVARAN, FASTMEDEL ELLER SPACKEL ANGER.
VALDA ÅTGÄRDER FÖR ATT FÖRKORTA UTTORKNINGSTIDER SKALL REDOVISAS AV ENTREPRENÖREN.

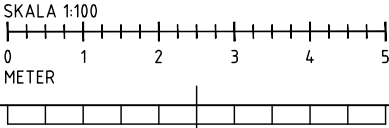
KONTROLL

ENLIGT CHECKLISTOR I BYGGAF OCH SÄRSKILD MILJÖPLAN.

BET	ANT	ÄNDRINGEN ÄVSER	DATUM	SIGN
BYGGHANDLING				
KUNGSBACKEN 9 OMBYGGNAD VINDSVÄNING				
ROZAN KAIVAN		Artillerigatan 51 rozan@kaivan.se 073-557 2114		
UPPDRAG NR 0441	RITAD AV RKA	HANDLÄGGARE RKA		
DATUM 190508	ANSVARIG Rozan Kaivan			
ALLMÄNNA FÖRESKRIFTER				
SKALA	NUMMER K-01.0-01			BET



VINDSPLAN
1:100 ALT. 1

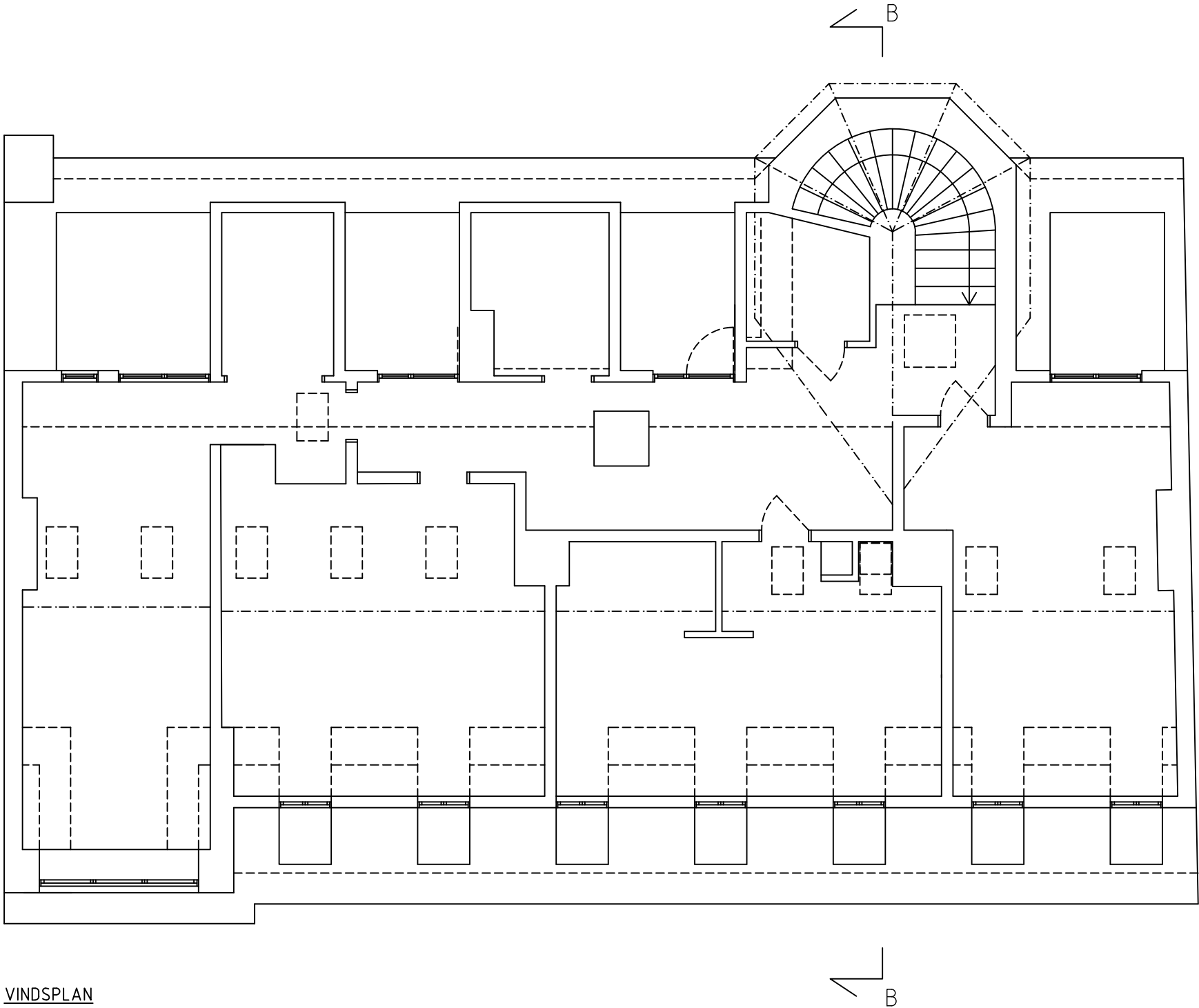


ALLM. FÖRESKRIFTER
SE RITNING K-01.0-01

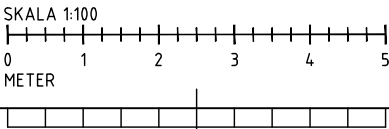
HÄNVISNINGAR

FÖRKLARINGAR

BET	ANT	ÄNDRINGEN AVSER	DATUM	SIGN
BYGGHANDLING				
KUNGSBACKEN 9 OMBYGGNAD VINDSVÅNING				
ROZAN KAIVAN		☎ Artillerigatan 51 ✉ rozan@kaivan.se ☎ 073-557 2114		
UPPDRAG NR 0441	RITAD AV RKA	HANDLÄGGARE RKA		
DATUM 190508	ANSVARIG Rozan Kaivan			
PLAN				
SKALA 1:100 (A3)	NUMMER K-20.1-01		BET	



VINDSPLAN
1:100 ALT. 2

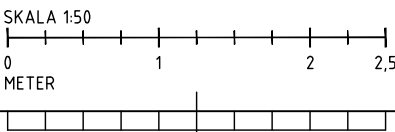
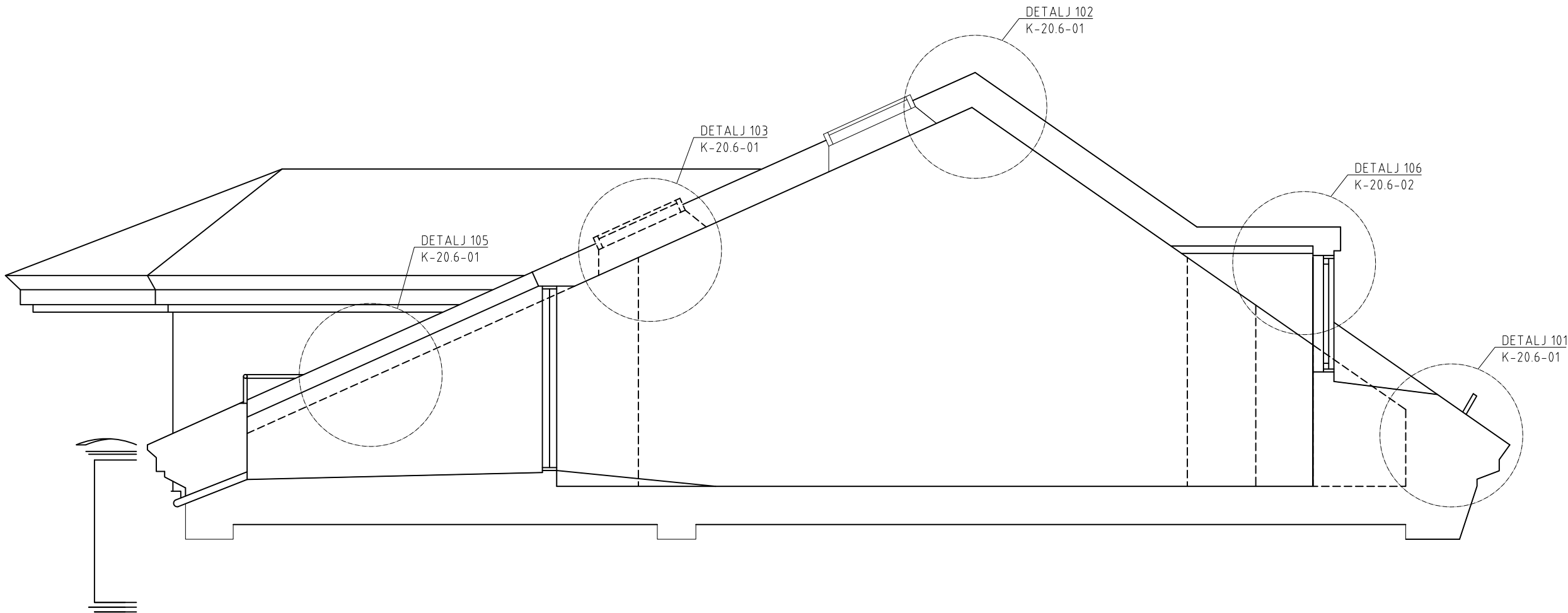


ALLM. FÖRESKRIFTER
SE RITNING K-01.0-01

HÄNVISNINGAR

FÖRKLARINGAR

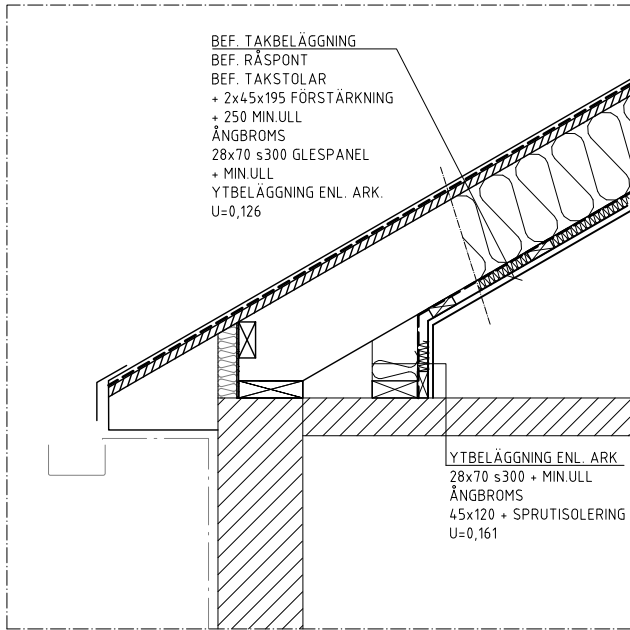
BET	ANT	ÄNDRINGEN AVSER	DATUM	SIGN
BYGGHANDLING				
KUNGSBACKEN 9 OMBYGGNAD VINDSVÅNING				
<div><div>ROZAN KAIVAN</div><div> Artillerigatan 51  rozan@kaivan.se  073-557 2114</div></div>				
UPPDRAG NR 0441		RITAD AV RKA		HANDLÄGGARE RKA
DATUM 190508		ANSVARIG Rozan Kaivan		
PLAN				
SKALA 1:100 (A3)		NUMMER K-20.1-01		BET



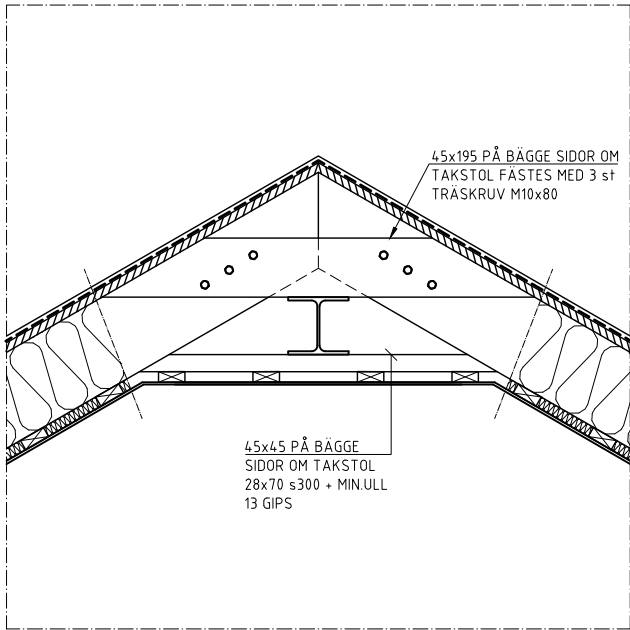
BET	ANT	ÄNDRINGEN AVSER	DATUM	SIGN
BYGGHANDLING				
KUNGSBACKEN 9 OMBYGGNAD VINDSVÅNING				
ROZAN KAIVAN				
☎ Artillerigatan 51 ✉ rozan@kaivan.se ☎ 073-557 2114				
UPPDRAG NR 0441	RITAD AV RKA	HANDLÄGGARE RKA		
DATUM 190508	ANSVARIG Rozan Kaivan			
SEKTION				
SKALA 1:50 (A3)	NUMMER K-20.2-01	BET		

HÄNVISNINGAR

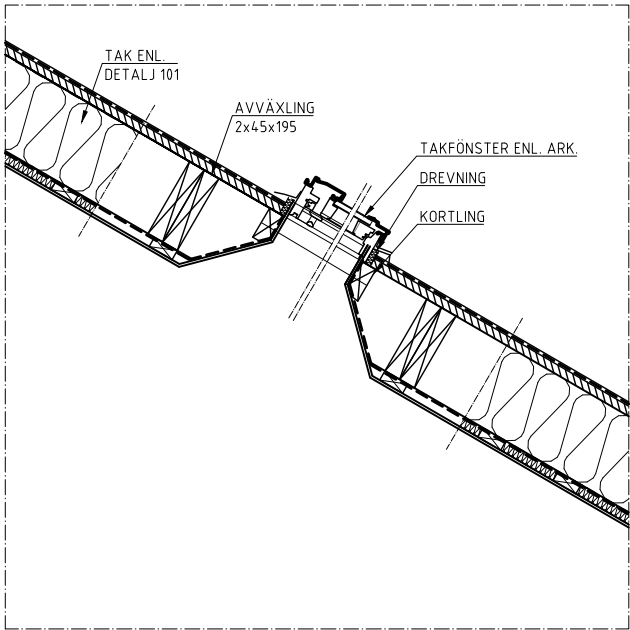
FÖRKLARINGAR



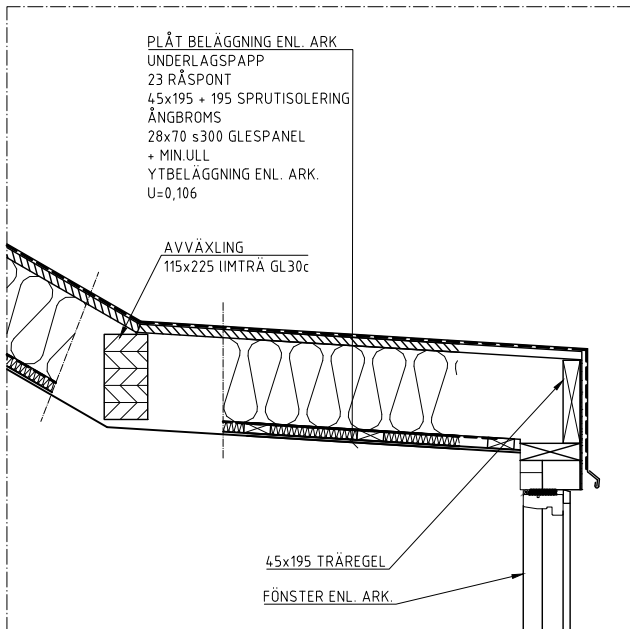
101
1:10 TAKFOT



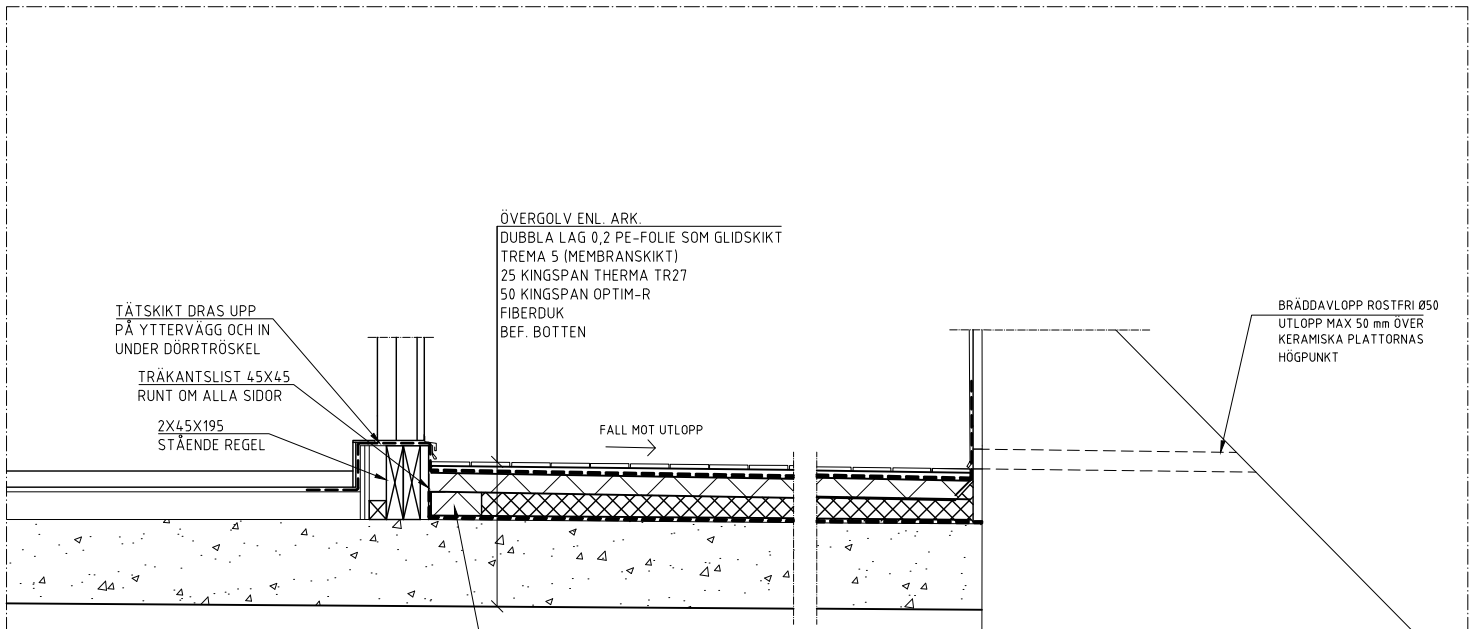
102
1:10 TAKNOCK



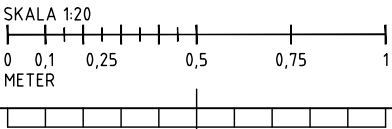
103
1:10 TAKFÖNSTER



104
1:10 AVVÄXLING TERRASS



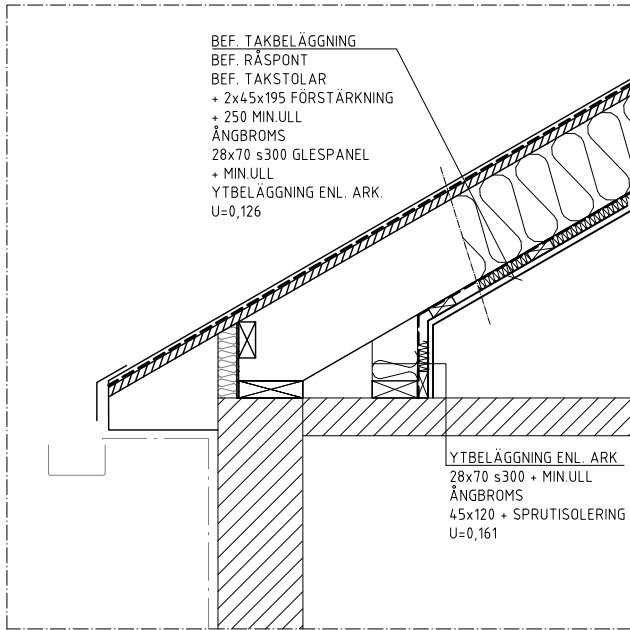
105
1:10 TERRASS



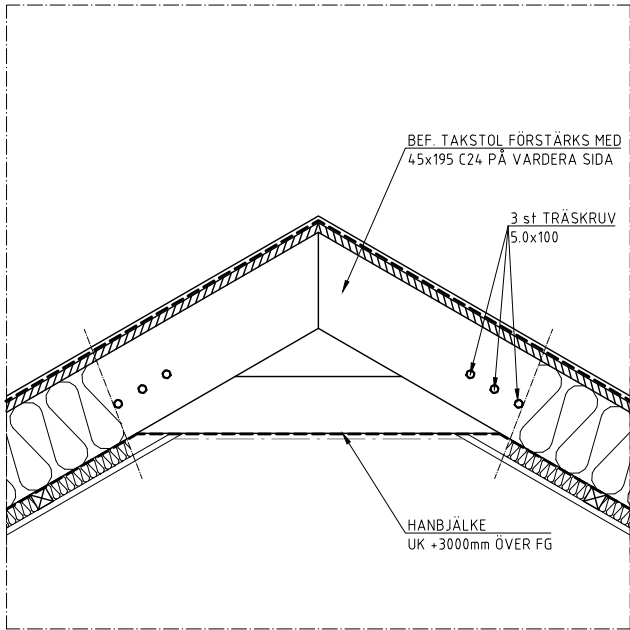
BET	ANT	ÄNDRINGEN AVSER	DATUM	SIGN
BYGGHANDLING				
KUNGSBACKEN 9 OMBYGGNAD VINDSVÅNING				
ROZAN KAIVAN			☎ Artillerigatan 51 ✉ rozan@kaivan.se ☎ 073-557 2114	
UPPDRAG NR 0441	RITAD AV RKA	HANDLÄGGARE RKA		
DATUM 190508	ANSVARIG Rozan Kaivan			
DETALJER				
SKALA 1:20 (A3)	NUMMER K-20.6-01		BET	

HÄNVISNINGAR

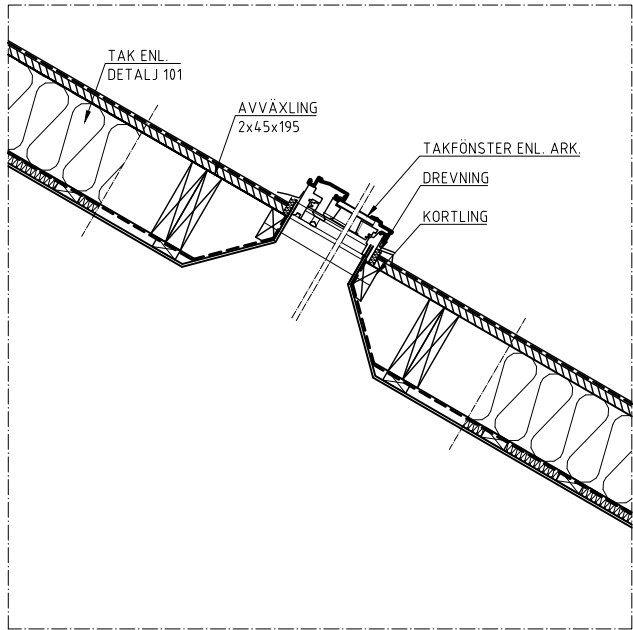
FÖRKLARINGAR



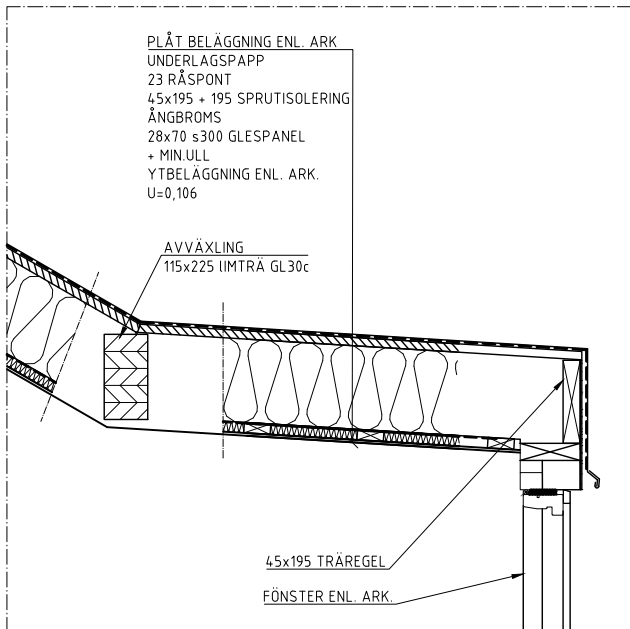
101
1:10 TAKFOT



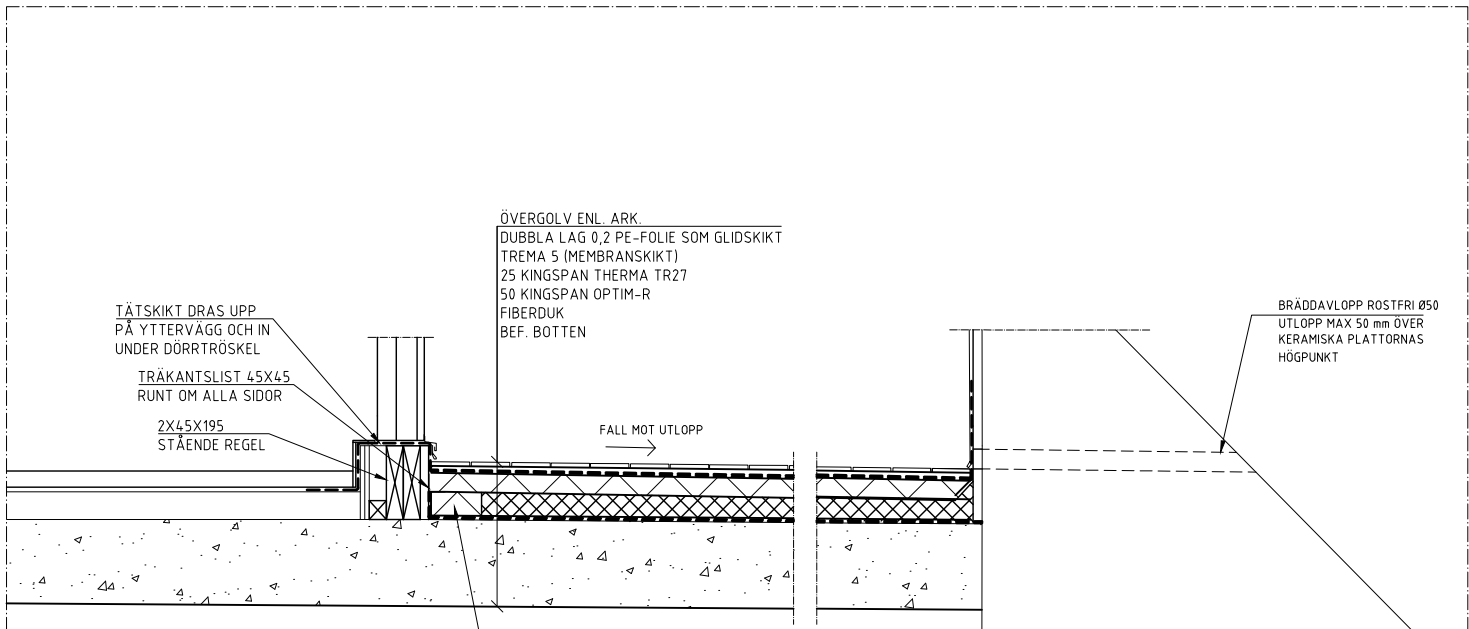
102
1:10 TAKNOCK



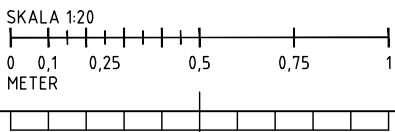
103
1:10 TAKFÖNSTER



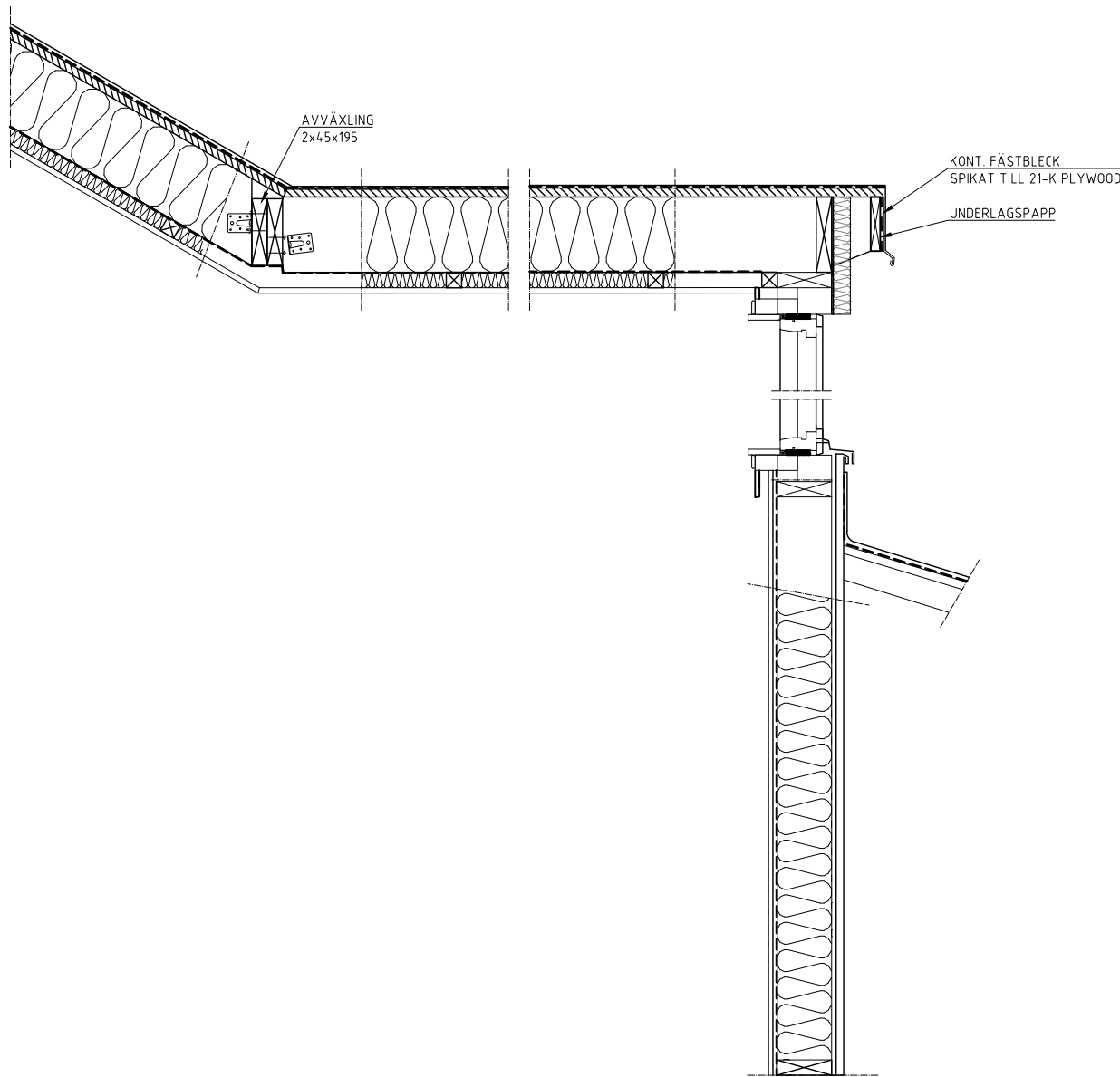
104
1:10 AVVÄXLING TERRASS



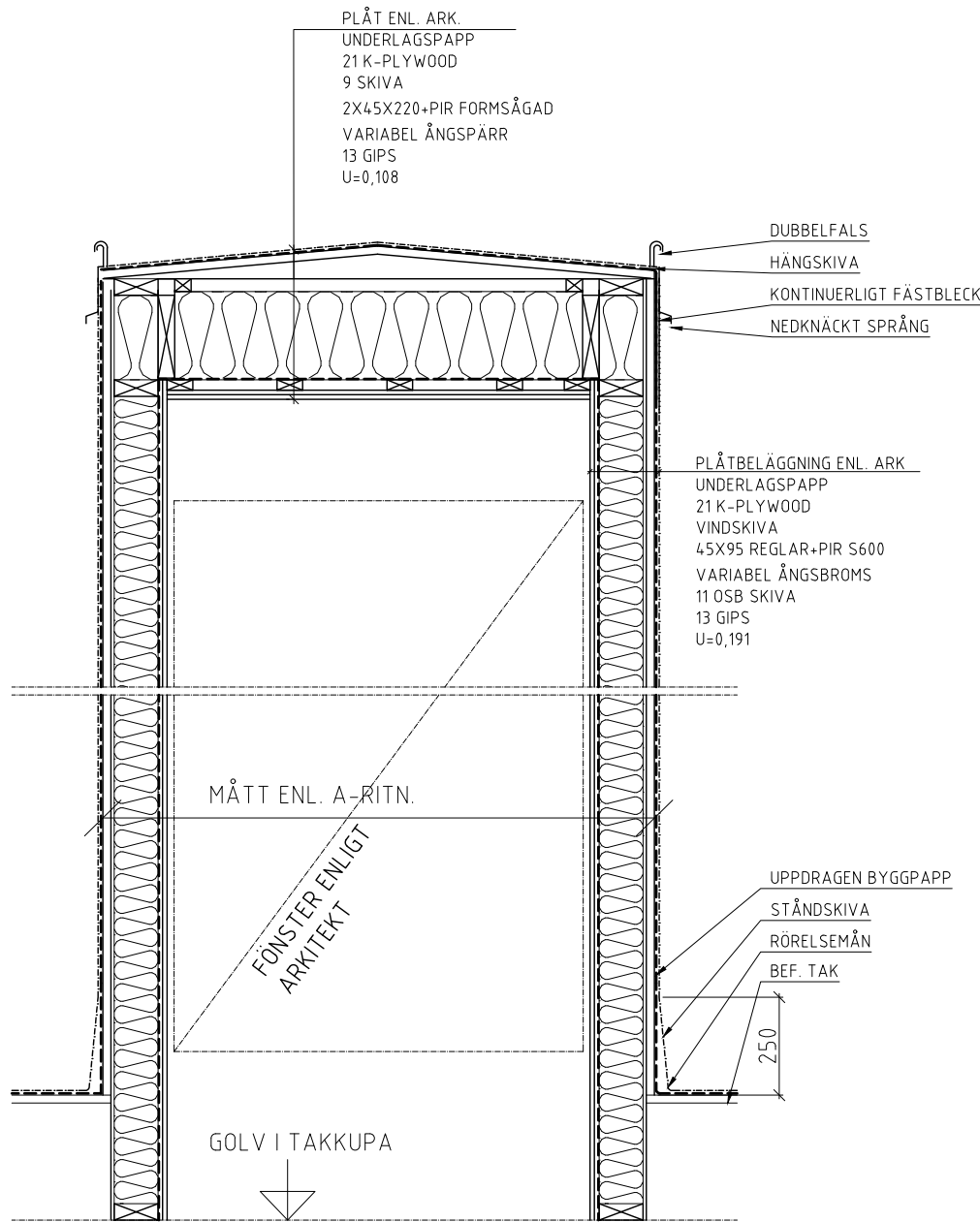
105
1:10 TERRASS



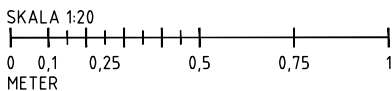
BET	ANT	ÄNDRINGEN AVSER	DATUM	SIGN	
BYGGHANDLING					
KUNGSBACKEN 9					
OMBYGGNAD VINDSVÅNING					
<div>ROZAN KAIVAN</div> <div> Artillerigatan 51  rozan@kaivan.se  073-557 2114</div>					
UPPDRAG NR 0441	RITAD AV RKA	HANDLÄGGARE RKA			
DATUM 190508	ANSVARIG Rozan Kaivan				
DETALJER					
SKALA 1:20 (A3)	NUMMER K-20.6-01		BET		



106
1:20 SEKTION TAKKUPA



107
1:20 SEKTION TAKKUPA

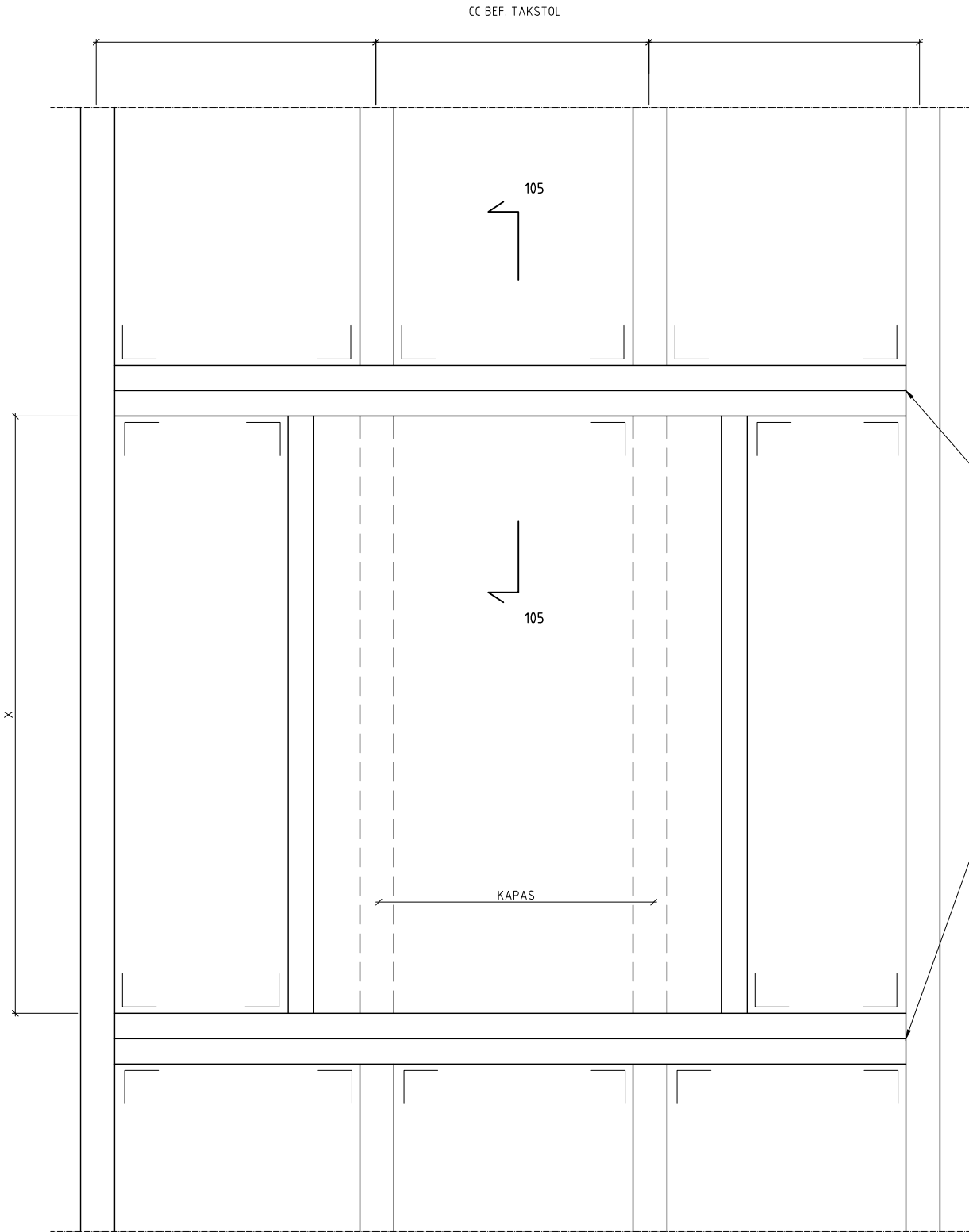


ALLM. FÖRESKRIFTER
SE RITNING K-01.0-01

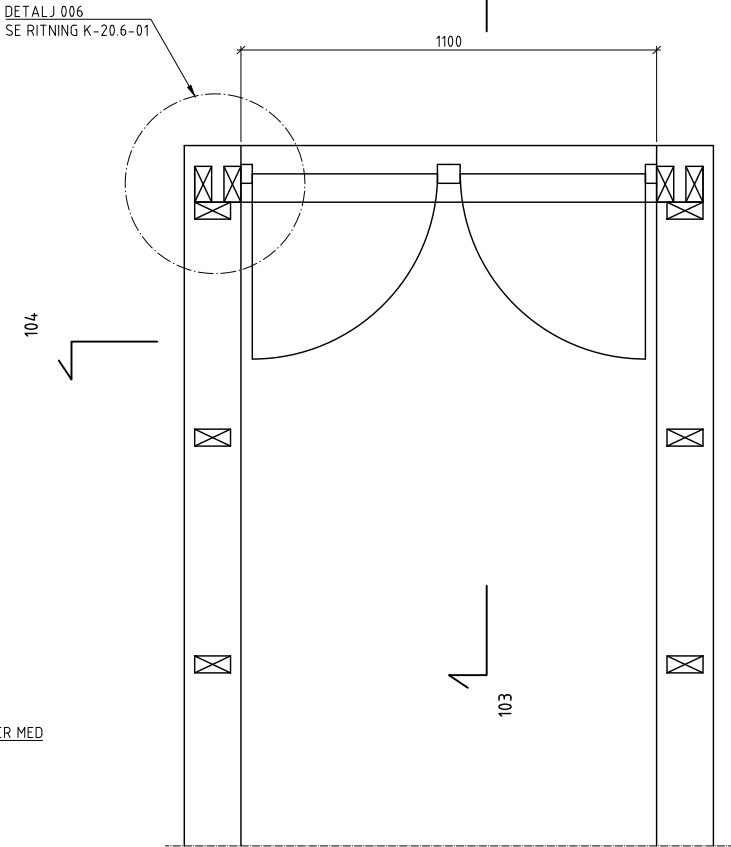
HÄNVISNINGAR

FÖRKLARINGAR

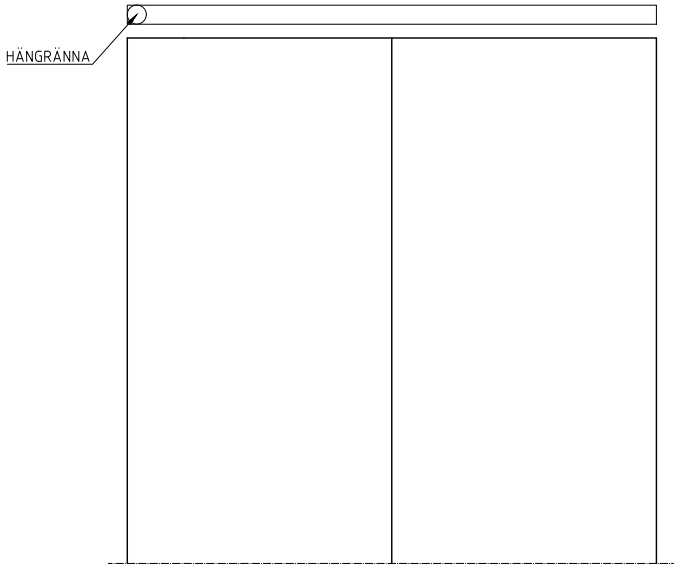
BET	ANT	ÄNDRINGEN AVSER	DATUM	SIGN
BYGGHANDLING				
KUNGSBACKEN 9				
OMBYGGNAD VINDSVÅNING				
ROZAN KAIVAN			☐ Artillerigatan 51 ☐ rozan@kaivan.se ☐ 073-557 2114	
UPPDRAG NR 0441	RITAD AV RKA		HANDLÄGGARE RKA	
DATUM 190508	ANSVARIG Rozan Kaivan			
DETALJER				
SKALA 1:20 (A3)	NUMMER K-20.6-02		BET	



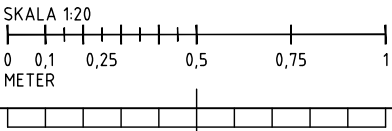
108
1:20 TAKKUPA



109
1:20 PRINCIPSKISS KUPA



110
1:20 PRINCIPSKISS KUPA



ALLM. FÖRESKRIFTER
SE RITNING K-01.0-01

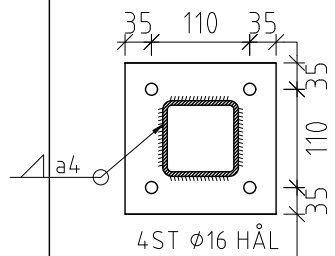
HÄNVISNINGAR

FÖRKLARINGAR

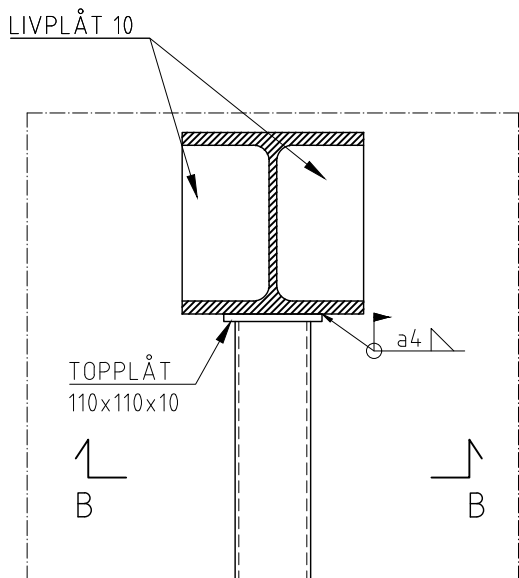
BET	ANT	ÄNDRINGEN AVSER	DATUM	SIGN
BYGGHANDLING				
KUNGSBACKEN 9 OMBYGGNAD VINDSVÅNING				
ROZAN KAIVAN			✉ Artillerigatan 51 ✉ rozan@kaivan.se ☎ 073-557 2114	
UPPDRAG NR 0441		RITAD AV RKA	HANDLÄGGARE RKA	
DATUM 190508		ANSVARIG Rozan Kaivan		
DETALJER				
SKALA 1:20 (A3)		NUMMER K-20.6-03		BET



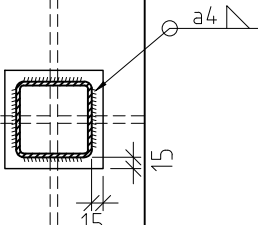
1:10 UPPLAG STÅLBALK



1:10 SEKTION



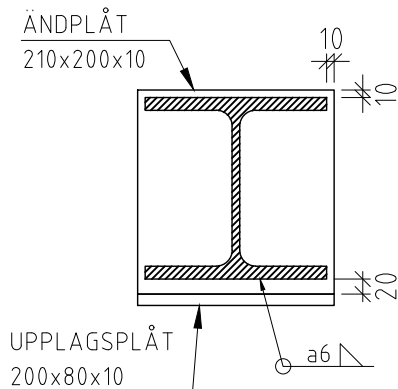
1:10 UPPLAG NOCKBALK/PELARE



1:10 SEKTION



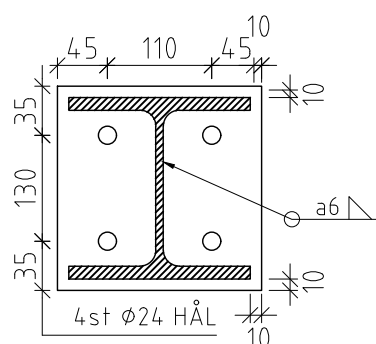
1:10 UPPLAG NOCKBALK



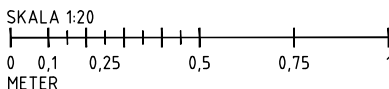
1:10 ÄNDPLÅT NOCKBALK



1:10 SKARV NOCKBALK



1:10 SKARV NOCKBALK



BET	ANT	ÄNDRINGEN AVSER	DATUM	SIGN
-----	-----	-----------------	-------	------

BYGGHANDLING

OMBYGGNAD VINDSVÅNING

**ROZAN
KAIVAN**

Artillerigatan 51
rozan@kaivan.s
073-557 2114

UPPDRAG NR 0441	RITAD AV RKA	HANDLÄGGARE RKA
--------------------	-----------------	--------------------

DATUM	ANSVARIG
190508	Rozan Kaivan

DETALJER

SKALA	NUMER	BET
1:20 (A3)	K-20.6-04	