



Förklaring

- T1 Luftströmmar - ventilationsströmmar
 F1 Fuktströmmar - ventilationsströmmar
 F2 Fuktströmmar - ventilationsströmmar
 G1 Golvströmmar - ventilationsströmmar
 U1 Utsugningsströmmar - ventilationsströmmar
 A1 Anslutningsströmmar - ventilationsströmmar

Y30 Isolering Y-kärna, K-kärna, B-bräns, 30-tjocklek, m

RL 1774 Benläcka

1401 Induktionsapparat med värme och kyl, Ansl B10

182 VAV-Tilluftsutsläpp 4-vägs, Ansl B10-180

182b VAV-Tilluftsutsläpp 4-vägs, Ansl B10-180

182c VAV-Tilluftsutsläpp 4-vägs, Ansl B10-180

182d VAV-Tilluftsutsläpp 4-vägs, Ansl B10-180

182e VAV-Tilluftsutsläpp 4-vägs, Ansl B10-180

182f VAV-Tilluftsutsläpp 4-vägs, Ansl B10-180

182g VAV-Tilluftsutsläpp 4-vägs, Ansl B10-180

182h VAV-Tilluftsutsläpp 4-vägs, Ansl B10-180

182i VAV-Tilluftsutsläpp 4-vägs, Ansl B10-180

182j VAV-Tilluftsutsläpp 4-vägs, Ansl B10-180

182k VAV-Tilluftsutsläpp 4-vägs, Ansl B10-180

182l VAV-Tilluftsutsläpp 4-vägs, Ansl B10-180

182m VAV-Tilluftsutsläpp 4-vägs, Ansl B10-180

182n VAV-Tilluftsutsläpp 4-vägs, Ansl B10-180

182o VAV-Tilluftsutsläpp 4-vägs, Ansl B10-180

182p VAV-Tilluftsutsläpp 4-vägs, Ansl B10-180

182q VAV-Tilluftsutsläpp 4-vägs, Ansl B10-180

182r VAV-Tilluftsutsläpp 4-vägs, Ansl B10-180

182s VAV-Tilluftsutsläpp 4-vägs, Ansl B10-180

182t VAV-Tilluftsutsläpp 4-vägs, Ansl B10-180

182u VAV-Tilluftsutsläpp 4-vägs, Ansl B10-180

182v VAV-Tilluftsutsläpp 4-vägs, Ansl B10-180

182w VAV-Tilluftsutsläpp 4-vägs, Ansl B10-180

182x VAV-Tilluftsutsläpp 4-vägs, Ansl B10-180

182y VAV-Tilluftsutsläpp 4-vägs, Ansl B10-180

182z VAV-Tilluftsutsläpp 4-vägs, Ansl B10-180

182aa VAV-Tilluftsutsläpp 4-vägs, Ansl B10-180

182ab VAV-Tilluftsutsläpp 4-vägs, Ansl B10-180

182ac VAV-Tilluftsutsläpp 4-vägs, Ansl B10-180

182ad VAV-Tilluftsutsläpp 4-vägs, Ansl B10-180

182ae VAV-Tilluftsutsläpp 4-vägs, Ansl B10-180

182af VAV-Tilluftsutsläpp 4-vägs, Ansl B10-180

182ag VAV-Tilluftsutsläpp 4-vägs, Ansl B10-180

182ah VAV-Tilluftsutsläpp 4-vägs, Ansl B10-180

182ai VAV-Tilluftsutsläpp 4-vägs, Ansl B10-180

182aj VAV-Tilluftsutsläpp 4-vägs, Ansl B10-180

182ak VAV-Tilluftsutsläpp 4-vägs, Ansl B10-180

182al VAV-Tilluftsutsläpp 4-vägs, Ansl B10-180

182am VAV-Tilluftsutsläpp 4-vägs, Ansl B10-180

182an VAV-Tilluftsutsläpp 4-vägs, Ansl B10-180

182ao VAV-Tilluftsutsläpp 4-vägs, Ansl B10-180

182ap VAV-Tilluftsutsläpp 4-vägs, Ansl B10-180

182aq VAV-Tilluftsutsläpp 4-vägs, Ansl B10-180

182ar VAV-Tilluftsutsläpp 4-vägs, Ansl B10-180

182as VAV-Tilluftsutsläpp 4-vägs, Ansl B10-180

182at VAV-Tilluftsutsläpp 4-vägs, Ansl B10-180

182au VAV-Tilluftsutsläpp 4-vägs, Ansl B10-180

182av VAV-Tilluftsutsläpp 4-vägs, Ansl B10-180

182aw VAV-Tilluftsutsläpp 4-vägs, Ansl B10-180

182ax VAV-Tilluftsutsläpp 4-vägs, Ansl B10-180

182ay VAV-Tilluftsutsläpp 4-vägs, Ansl B10-180

182az VAV-Tilluftsutsläpp 4-vägs, Ansl B10-180

182ba VAV-Tilluftsutsläpp 4-vägs, Ansl B10-180

182bb VAV-Tilluftsutsläpp 4-vägs, Ansl B10-180

182bc VAV-Tilluftsutsläpp 4-vägs, Ansl B10-180

182bd VAV-Tilluftsutsläpp 4-vägs, Ansl B10-180

182be VAV-Tilluftsutsläpp 4-vägs, Ansl B10-180

182bf VAV-Tilluftsutsläpp 4-vägs, Ansl B10-180

182bg VAV-Tilluftsutsläpp 4-vägs, Ansl B10-180

182bh VAV-Tilluftsutsläpp 4-vägs, Ansl B10-180

182bi VAV-Tilluftsutsläpp 4-vägs, Ansl B10-180

182bj VAV-Tilluftsutsläpp 4-vägs, Ansl B10-180

182bk VAV-Tilluftsutsläpp 4-vägs, Ansl B10-180

182bl VAV-Tilluftsutsläpp 4-vägs, Ansl B10-180

182bm VAV-Tilluftsutsläpp 4-vägs, Ansl B10-180

182bn VAV-Tilluftsutsläpp 4-vägs, Ansl B10-180

182bo VAV-Tilluftsutsläpp 4-vägs, Ansl B10-180

182bp VAV-Tilluftsutsläpp 4-vägs, Ansl B10-180

182bq VAV-Tilluftsutsläpp 4-vägs, Ansl B10-180

182br VAV-Tilluftsutsläpp 4-vägs, Ansl B10-180

182bs VAV-Tilluftsutsläpp 4-vägs, Ansl B10-180

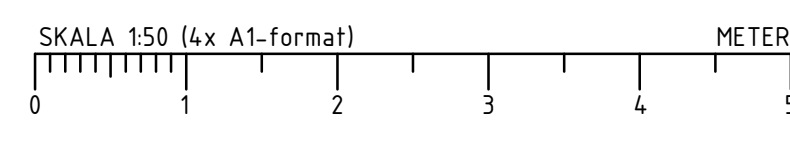
182bt VAV-Tilluftsutsläpp 4-vägs, Ansl B10-180

182bu VAV-Tilluftsutsläpp 4-vägs, Ansl B10-180

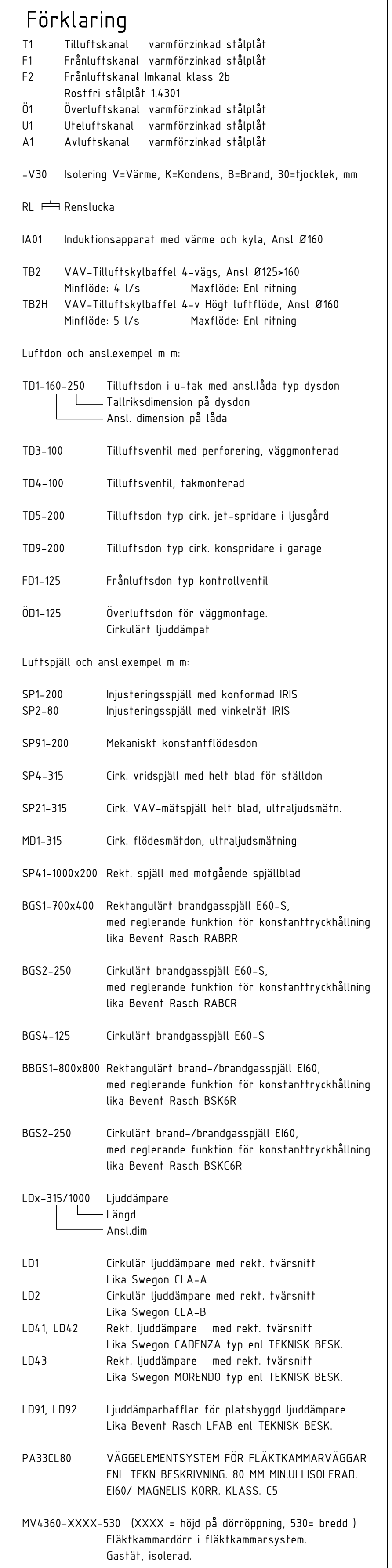
182bv VAV-Tilluftsutsläpp 4-vägs, Ansl B10-180

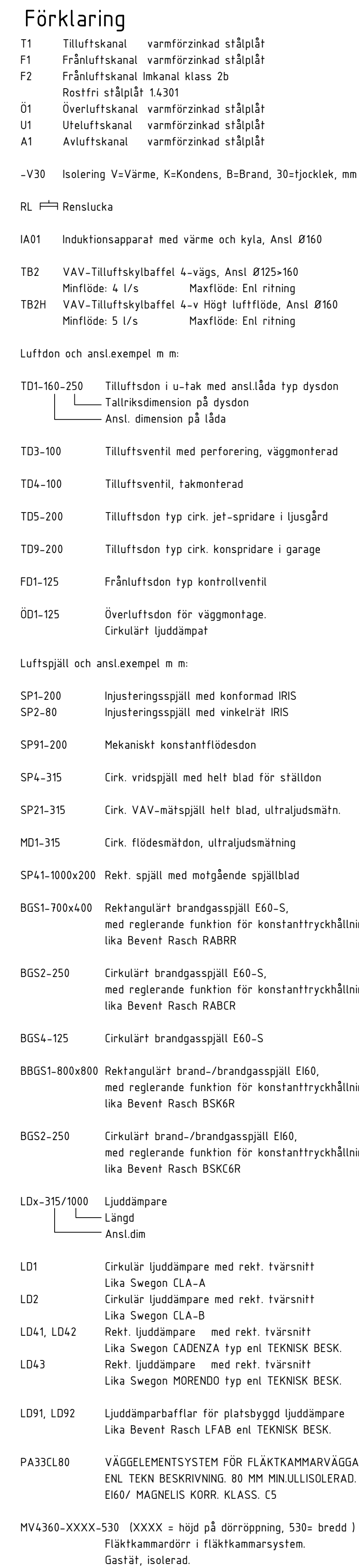
182bw VAV-Tilluftsutsläpp 4-vägs, Ansl B10-180

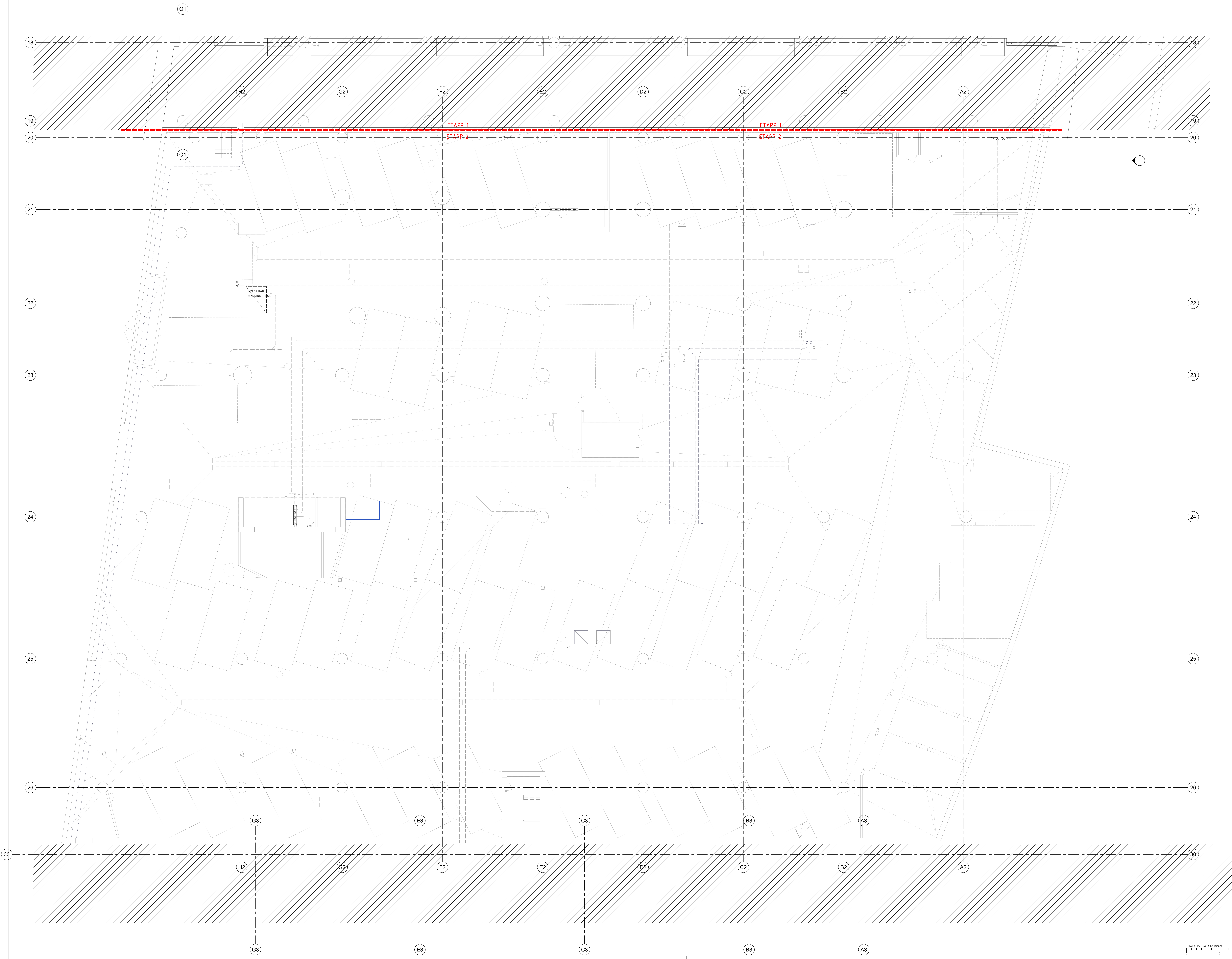
182bx VAV-Tilluftsutsläpp 4-vägs, Ansl B10-180



- [illegible]

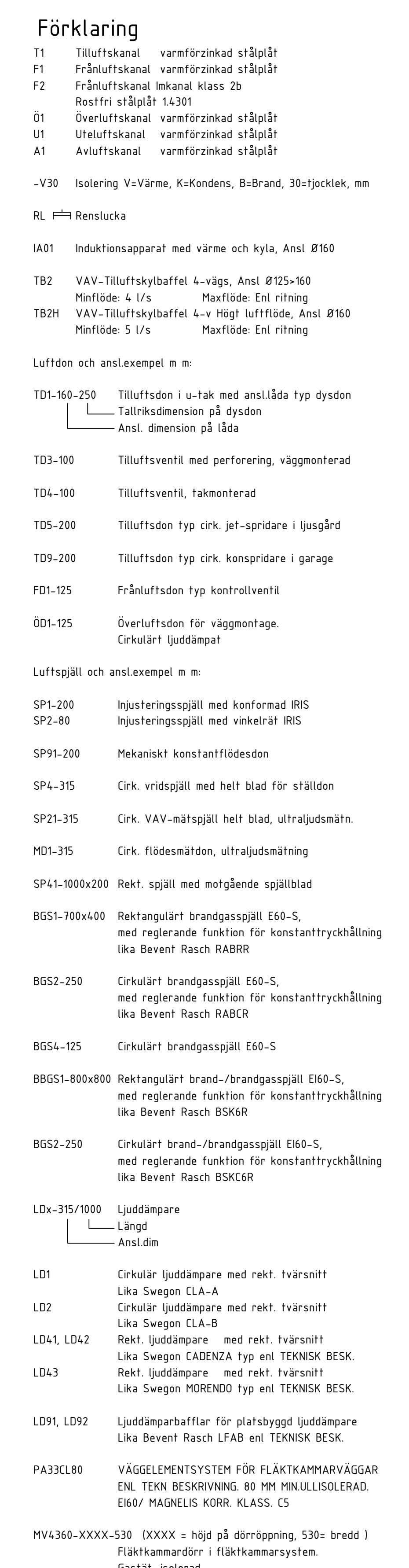
[illegible]

[illegible]

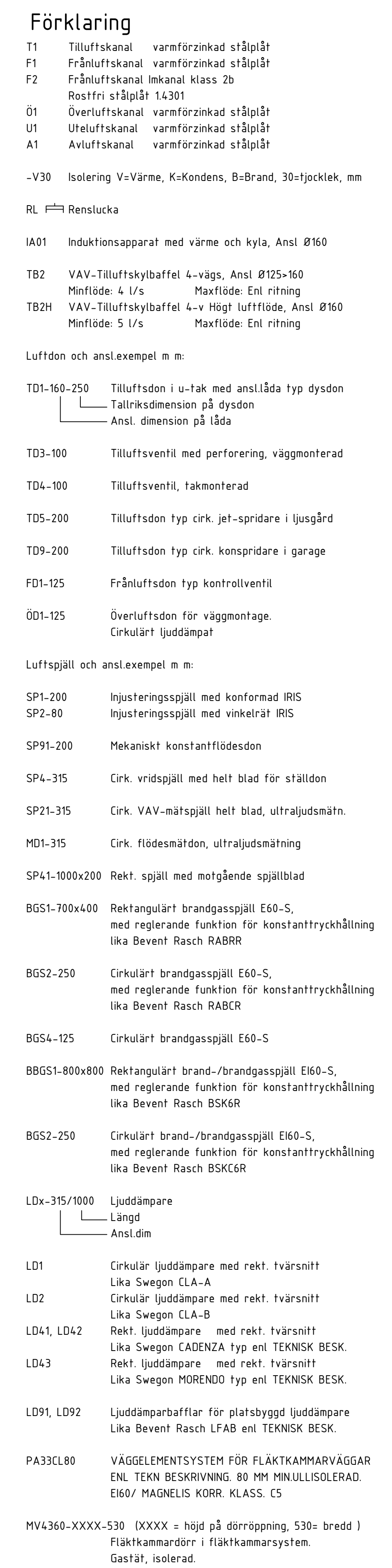


- Förklaring**
- T1 Tjufstalsal
 - F1 Fjäderbussal
 - G1 Gårdsplan
 - A1 Arbetsplan
 - V1 Vardagsrum
 - K1 Kök
 - B1 Badrum
 - S1 Soveplan
 - W1 Vardagsrum
 - W2 Vardagsrum
 - W3 Vardagsrum
 - W4 Vardagsrum
 - W5 Vardagsrum
 - W6 Vardagsrum
 - W7 Vardagsrum
 - W8 Vardagsrum
 - W9 Vardagsrum
 - W10 Vardagsrum
 - W11 Vardagsrum
 - W12 Vardagsrum
 - W13 Vardagsrum
 - W14 Vardagsrum
 - W15 Vardagsrum
 - W16 Vardagsrum
 - W17 Vardagsrum
 - W18 Vardagsrum
 - W19 Vardagsrum
 - W20 Vardagsrum
 - W21 Vardagsrum
 - W22 Vardagsrum
 - W23 Vardagsrum
 - W24 Vardagsrum
 - W25 Vardagsrum
 - W26 Vardagsrum
 - W27 Vardagsrum
 - W28 Vardagsrum
 - W29 Vardagsrum
 - W30 Vardagsrum
 - W31 Vardagsrum
 - W32 Vardagsrum
 - W33 Vardagsrum
 - W34 Vardagsrum
 - W35 Vardagsrum
 - W36 Vardagsrum
 - W37 Vardagsrum
 - W38 Vardagsrum
 - W39 Vardagsrum
 - W40 Vardagsrum
 - W41 Vardagsrum
 - W42 Vardagsrum
 - W43 Vardagsrum
 - W44 Vardagsrum
 - W45 Vardagsrum
 - W46 Vardagsrum
 - W47 Vardagsrum
 - W48 Vardagsrum
 - W49 Vardagsrum
 - W50 Vardagsrum
 - W51 Vardagsrum
 - W52 Vardagsrum
 - W53 Vardagsrum
 - W54 Vardagsrum
 - W55 Vardagsrum
 - W56 Vardagsrum
 - W57 Vardagsrum
 - W58 Vardagsrum
 - W59 Vardagsrum
 - W60 Vardagsrum
 - W61 Vardagsrum
 - W62 Vardagsrum
 - W63 Vardagsrum
 - W64 Vardagsrum
 - W65 Vardagsrum
 - W66 Vardagsrum
 - W67 Vardagsrum
 - W68 Vardagsrum
 - W69 Vardagsrum
 - W70 Vardagsrum
 - W71 Vardagsrum
 - W72 Vardagsrum
 - W73 Vardagsrum
 - W74 Vardagsrum
 - W75 Vardagsrum
 - W76 Vardagsrum
 - W77 Vardagsrum
 - W78 Vardagsrum
 - W79 Vardagsrum
 - W80 Vardagsrum
 - W81 Vardagsrum
 - W82 Vardagsrum
 - W83 Vardagsrum
 - W84 Vardagsrum
 - W85 Vardagsrum
 - W86 Vardagsrum
 - W87 Vardagsrum
 - W88 Vardagsrum
 - W89 Vardagsrum
 - W90 Vardagsrum
 - W91 Vardagsrum
 - W92 Vardagsrum
 - W93 Vardagsrum
 - W94 Vardagsrum
 - W95 Vardagsrum
 - W96 Vardagsrum
 - W97 Vardagsrum
 - W98 Vardagsrum
 - W99 Vardagsrum
 - W100 Vardagsrum

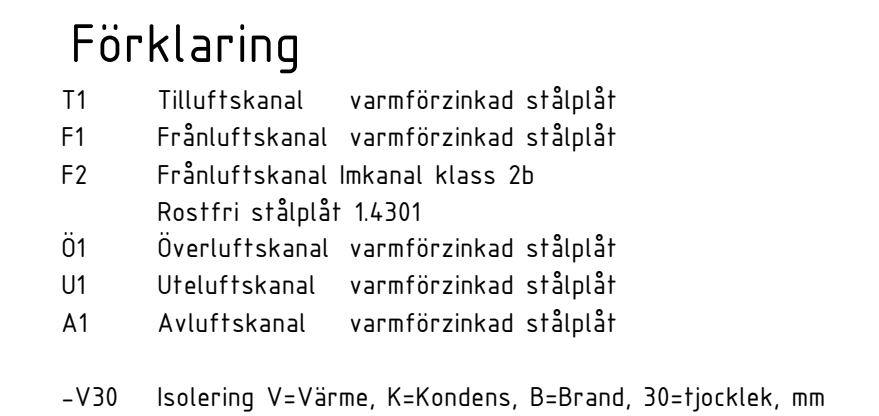
FÖRFRÅGNINGSUNDERLAG	
VASAKRONAN	
BERIDAREBANAN SERGELGATAN	
1413900063	
A. WESTER - FUSNER	1.88-402 88 88
K. TUNES	1.810-452 20 80
E. PROJEKT	1.818-11 19 80
V. PERAK INSTALLATIONSAB	1.810-586 04 84
BR. BRANDKÖSLIG	1.810-586 04 84
S. TUNES AB	1.810-11 19 80
SP. NORSKA BRAND	1.810-11 19 80
W. HELMIG INGENJÖRSFÖR AB	1.810-11 19 80
W. T. CONLEY INGENJÖRS AB	1.810-11 19 80
K. SWED POSITION AB	1.810-11 19 80
HUS 2	
PLAN 01, VÅN -3, DEL 13	
LÖFTBEHANDLING DE6110-1	
150	
VÅN -3, DEL 13	
ORIGINALFORMAT: A4	

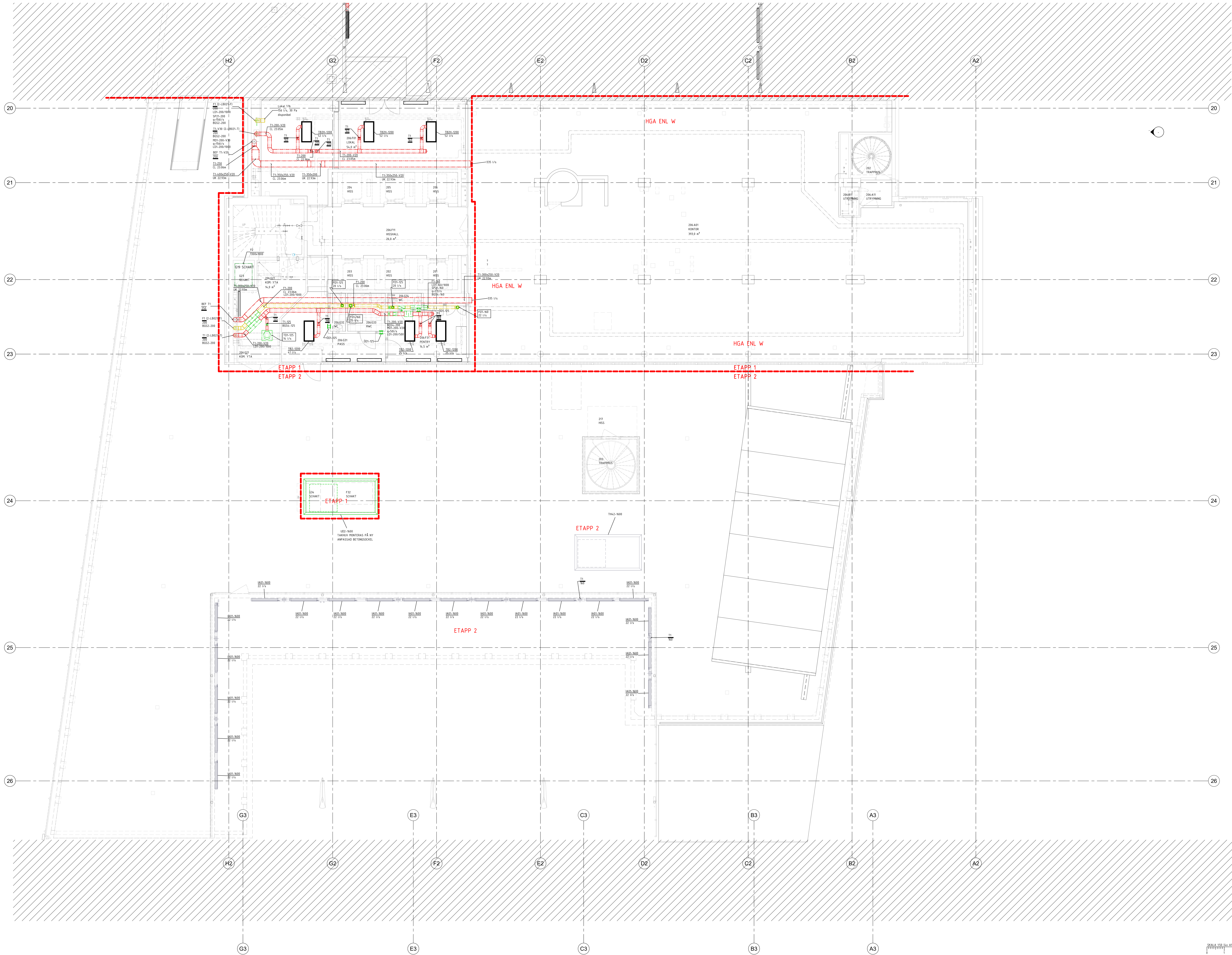
[illegible]





1		2		3		4		5		6		7		8		9		10		11		12		13		14		15		16		17		18		19		20	
1		2		3		4		5		6		7		8		9		10		11		12		13		14		15		16		17		18		19		20	
1		2		3		4		5		6		7		8		9		10		11		12		13		14		15		16		17		18		19		20	
1		2		3		4		5		6		7		8		9		10		11		12		13		14		15		16		17		18		19		20	
1		2		3		4		5		6		7		8		9		10		11		12		13		14		15		16		17		18		19		20	
1		2		3		4		5		6		7		8		9		10		11		12		13		14		15		16		17		18		19		20	
1		2		3		4		5		6		7		8		9		10		11		12		13		14		15		16		17		18		19		20	
1		2		3		4		5		6		7		8		9		10		11		12		13		14		15		16		17		18		19		20	
1		2		3		4		5		6		7		8		9		10		11		12		13		14		15		16		17		18		19		20	
1		2		3		4		5		6		7		8		9		10		11		12		13		14		15		16		17		18		19		20	
1		2		3		4		5		6		7		8		9		10		11		12		13		14		15		16		17		18		19		20	
1		2		3		4		5		6		7		8		9		10		11		12		13		14		15		16		17		18		19		20	
1		2		3		4		5		6		7		8		9		10		11		12		13		14		15		16		17		18		19		20	
1		2		3		4		5		6		7		8		9		10		11		12		13		14		15		16		17		18		19		20	
1		2		3		4		5		6		7		8		9		10		11		12		13		14		15		16		17		18		19		20	
1		2		3		4		5		6		7		8		9		10		11		12		13		14		15		16		17		18		19		20	
1		2		3		4		5		6		7		8		9		10		11		12		13		14		15		16		17		18		19		20	
1		2		3		4		5		6		7		8		9		10		11		12		13		14		15		16		17		18		19		20	
1		2		3		4		5		6		7		8		9		10		11		12		13		14		15		16		17		18		19		20	
1		2		3		4		5		6		7		8		9		10		11		12		13		14		15		16		17		18		19		20	
1		2		3		4		5		6		7		8		9		10		11		12		13		14		15		16		17		18		19		20	
1		2		3		4		5		6		7		8		9		10		11		12		13		14		15		16		17		18		19		20	
1		2		3		4		5		6		7		8		9		10		11		12		13		14		15		16		17		18		19		20	
1		2		3		4		5		6		7		8		9		10		11		12		13		14		15		16		17		18		19		20	
1		2		3		4		5		6		7		8		9		10		11		12		13		14		15		16		17		18		19		20	
1		2		3		4		5		6		7		8		9		10		11		12		13		14		15		16		17		18		19		20	
1		2		3		4		5		6		7		8		9		10		11		12		13		14		15		16		17		18		19		20	
1		2		3		4		5		6		7		8		9		10		11		12		13		14		15		16		17		18		19		20	
1		2		3		4		5		6		7		8		9		10		11		12		13		14		15		16		17		18		19		20	
1		2		3		4		5		6		7		8		9		10		11		12		13		14		15		16		17		18		19		20	
1		2		3		4		5		6		7		8		9		10		11		12		13		14		15		16		17		18		19		20	
1		2		3		4		5		6		7		8		9		10		11		12		13		14		15		16		17		18		19		20	
1		2		3		4		5		6		7		8		9		10		11		12		13		14		15		16		17		18		19		20	
1		2		3		4		5		6		7		8		9		10		11		12		13		14		15		16		17		18		19		20	
1		2		3		4		5		6		7		8		9		10		11		12		13		14		15		16		17		18		19		20	
1		2		3		4		5		6		7		8		9		10		11		12		13		14		15		16		17		18		19		20	
1		2		3		4		5		6		7		8		9		10		11		12		13		14		15		16		17		18		19		20	
1		2		3		4		5		6		7		8		9		10		11		12		13		14		15		16		17		18		19		20	
1		2		3		4		5		6		7		8		9		10		11		12		13		14		15		16		17		18		19		20	
1		2		3		4		5		6		7		8		9		10		11		12		13		14		15		16		17		18		19		20	
1		2		3		4		5		6		7		8		9		10		11		12		13		14		15		16		17		18		19		20	
1		2		3		4		5		6		7		8		9		10		11		12		13		14		15		16		17		18		19		20	
1		2		3		4		5		6		7		8		9		10		11		12		13		14		15		16		17		18		19		20	
1		2		3		4		5		6		7		8		9		10		11		12		13		14		15		16		17		18		19		20	
1		2		3		4		5		6		7		8		9		10		11		12		13		14		15		16		17		18		19		20	
1		2		3		4		5		6		7		8		9		10		11		12		13		14		15		16		17		18		19		20	
1		2		3		4		5		6		7		8		9		10		11		12		13		14		15		16		17		18		19		20	
1		2		3		4		5		6		7		8		9		10		11		12		13		14		15		16		17		18		19		20	
1		2		3		4		5		6		7		8		9		10		11		12		13		14		15		16		17		18		19		20	
1		2		3		4		5		6		7		8		9		10		11		12		13		14		15		16		17		18		19		20	
1		2		3		4		5		6		7		8		9		10		11		12		13		14		15		16		17		18		19		20	
1		2		3		4		5		6		7		8		9		10		11		12		13		14		15		16		17		18		19		20	
1		2		3		4		5		6		7		8		9		10		11		12		13		14		15		16		17		18		19		20	
1		2		3		4		5		6		7		8		9		10		11		12		13		14		15		16		17		18		19		20	
1		2		3		4		5		6		7		8		9		10		11		12		13		14		15		16		17		18		19		20	
1		2		3		4		5		6		7		8		9		10		11		12		13		14		15		16		17		18		19		20	
1		2		3		4		5		6		7		8		9		10		11		12		13		14		15		16		17		18		19		20	
1		2		3		4		5		6		7		8		9		10		11		12		13		14		15		16		17		18		19		20	
1		2		3		4		5		6		7		8		9		10		11		12		13		14		15		16		17		18		19		20	
1		2		3		4		5		6		7		8		9		10		11		12		13		14		15		16		17		18		19		20	
1		2		3		4		5		6		7		8		9		10		11		12		13		14		15		16		17		18		19		20	
1		2		3		4		5		6		7		8		9		10		11		12		13		14		15		16		17		18		19		20	
1		2		3		4		5		6		7		8		9		10		11		12		13		14		15		16		17		18		19		20	
1		2		3		4		5		6		7		8		9		10																					

[illegible]



FÖRFRÅGNINGSUNDERLAG	
VASAKRONAN	
BERIDAREBANAN	
SERGELGATAN	
A. WESTER - FLSNER	
K. TUREN	
E. PROJEKT	
V. PERAK INSTALLATIONSAB	
B. BRANDKONSTEN	
S. TUNDS AB	
SP. NORSKA BRAND	
W. HELMIS INGENJÖRSAB	
S. L. CONSULT ANDRAN AB	
C. SWEED POSITION AB	
OBS. AB	
J. BEHLM	
M. HELANDER	
OBSYGNAD ETAPP 1	
HUS 2	
PLAN 06, VÅN 2, DEL 13	
LÖFTBEHANDLING DE6110-1	
SKALA 1:50	
V.-57-1-0106130	

PA33CL60 VÄGGELEMENTSYSTEM FÖR FLÄKTKAMMARVÄGGAR
ENL. TEKN. BESKRIVNING, 80 MM MINULLISOLERAD,
ENK/ MAGNELIS KORR. KLASS. C3

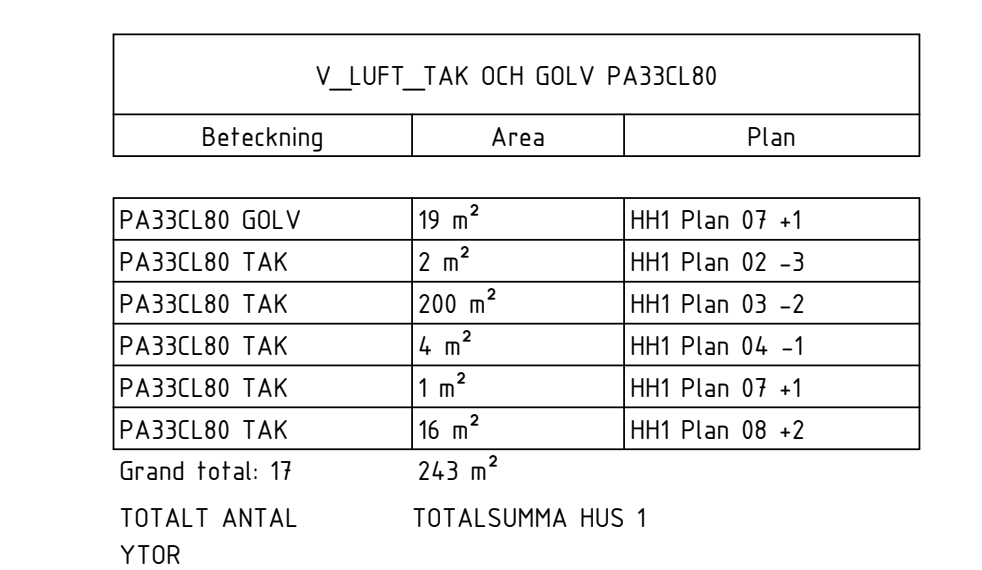
PÅSÄLLBO TAK VÄGGELEMENTSYSTEM FÖR FLÄKTKAMMARE TA
ENL. TEKN. BESKRIVNING. 80 MM MINULLISOLERA
ENK/ MAGNELIS KORR. KLASS. C5

MV4368-XXXX-530 (XXXX = höjd på dörröppning, 530= bredd
fläktkammardörr i fläktkammersystem.
Gastut, isolerad.

V_LUFT_TAK DOH GOLV PA33CEL00		
Befriedning	Area	Plan
PA33CEL00 GOLV	79 m ²	PH1 Plan 07 +1
PA33CEL00 TAK	2 m ²	PH1 Plan 02 -3
PA33CEL00 TAK	200 m ²	PH1 Plan 03 -2
PA33CEL00 TAK	4 m ²	PH1 Plan 04 -1
PA33CEL00 TAK	1 m ²	PH1 Plan 07 +1
PA33CEL00 TAK	36 m ²	PH1 Plan 08 +2
Grand total: 13	245 m ²	
TOTAL ANTAL	TOTALSUMMA HUS 1	
YTOR		

V_LUFT_YAGAS PAJ3CL80		
Betekning	Area	Plan
PA33CL80	1 m ²	HHT Plan 02 -3
PA33CL80	369 m ²	HHT Plan 03 -2
PA33CL80	51 m ²	HHT Plan 04 -1
PA33CL80	51 m ²	HHT Plan 05 BV
PA33CL80	53 m ²	HHT Plan 07 -1
PA33CL80	18 m ²	HHT Plan 08 +2
Grand total 78	522 m ²	
TOTAL ANTAL YF09	TOTALSUMMA MUS 1	





Förklaring

PA33ELB0 VÄGGELEMENTSYSTEM FÖR FLÄKTKAMMAREVÄGGAR
ENL. TEKN. BESKRIVNING, SE PP-MALL LÖSLERAD.
ENB/ MAGNETIS KORR. KLASS: C5

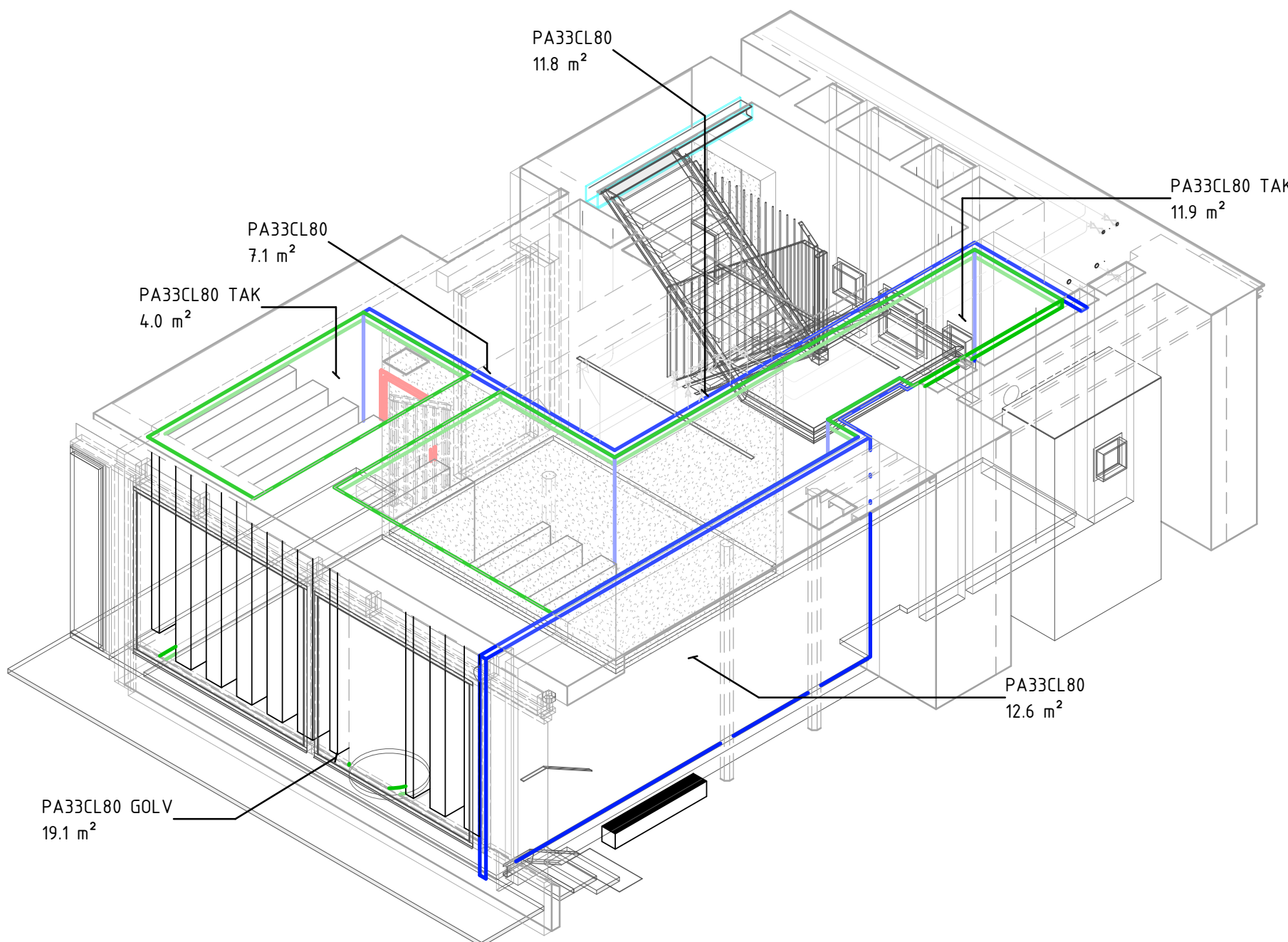
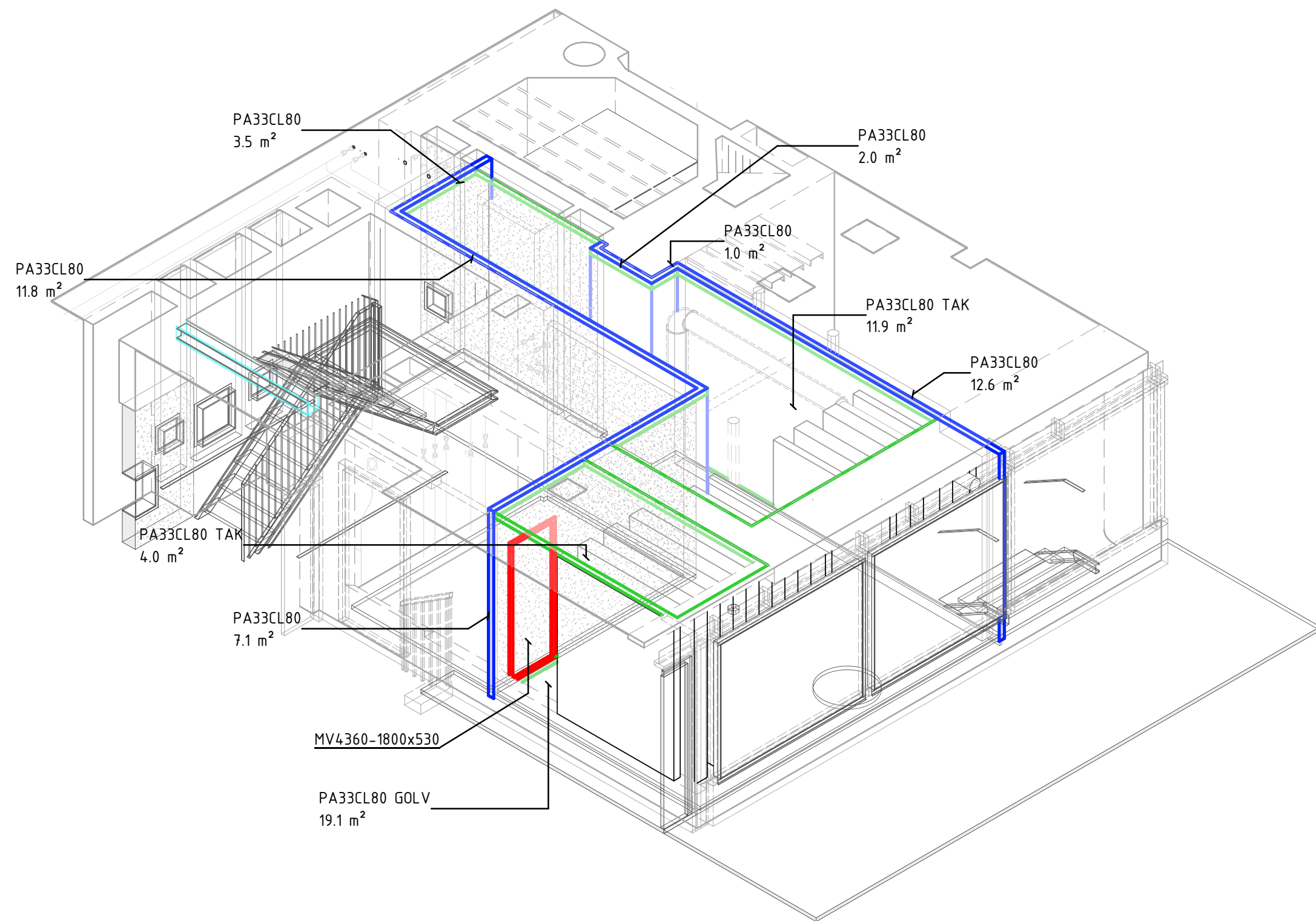
PA33ELB0 TAK VÄGGELEMENTSYSTEM FÖR FLÄKTKAMMARE TAK
ENL. TEKN. BESKRIVNING, SE PP-MALL LÖSLERAD.
ENB/ MAGNETIS KORR. KLASS: C5

MYL360-XXXX-530 XXXXX = Höjd på dräppning, 530= bredd i
Fläktkammardörr i fläktkammarsystem
Golfat, isolerat

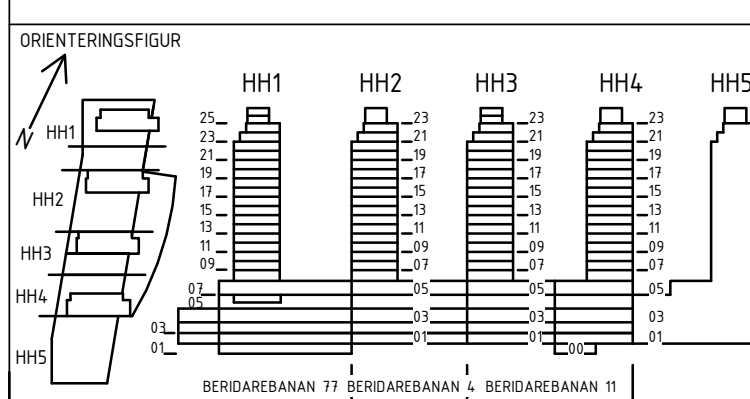
V_LUFT_FLÄKTKAMMARE GÖRRAR		
Beteckning	Area	Plan
MYL360-500X530	1	Hitt Plan 02 -3
MYL360-500X530	8	Hitt Plan 03 -2
MYL360-800X530	1	Hitt Plan 03 -2
MYL360-800X530	1	Hitt Plan 06 -2

V_LUFT_TAK OCH GOLV PA33ELB0		
Beteckning	Area	Plan
PA33ELB0 GOLV	59 m²	Hitt Plan 07 -1
PA33ELB0 TAK	27 m²	Hitt Plan 02 -3
PA33ELB0 TAK	200 m²	Hitt Plan 03 -2
PA33ELB0 TAK	6 m²	Hitt Plan 04 -1
PA33ELB0 TAK	1 m²	Hitt Plan 07 -1
PA33ELB0 TAK	16 m²	Hitt Plan 08 -2
Grand total: 211		
TOTALT AREA		TOTALSUMMA HUS 1
YTOR		

V_LUFT_VÄGGAR PA33ELB0		
Beteckning	Area	Plan
PA33ELB0	1 m²	Hitt Plan 02 -3
PA33ELB0	109 m²	Hitt Plan 03 -1
PA33ELB0	51 m²	Hitt Plan 04 -1
PA33ELB0	51 m²	Hitt Plan 05 BV
PA33ELB0	51 m²	Hitt Plan 07 -1
PA33ELB0	38 m²	Hitt Plan 08 -2
Grand total: 211		
TOTALT AREA		TOTALSUMMA HUS 1
YTOR		



FÖRFRÅGNINGSUNDERLAG
VASAKRONAN



VÅRANDE	
1413900063 SERGELGATAN	
A. INSTER - FLISHER	1.08-402 88 88
K. TILHENS	1.01-452 20 80
E. PROJEKT	1.08-19 99 80
V. FERRAK INSTALLATIONSPROJEKT AB	1.01-586 04 84
B. BRANDKONSTANTEN	1.01-585 04 80
S. FERRAK AB	1.01-452 20 80
SP. NORSKA BRAND	1.08-180 86 80
W. HELMIG INGENJÖRSBYRÅ AB	1.01-452 20 80
SL. TR. CONSILY AB/BRAND AB	1.01-452 20 80
C. SWEED POSITION AB	1.08-455 60 80
HUS 1	
DELPLAN 08, 3D-VY FLÄKTKAMMARE	
LUFTBEHANDLING DE6110-1	
V--57-6-0108101	
ORIGINALFORMAT: A4	

Förklaring

PA33CL80 VÄGGELEMENTSYSTEM FÖR FLÄTKAMMAREVÄGGAR
ENL. TEKN. BESKRIVNING 80 PPM-MÅLLÖSLÖSLAG
ENL. MAGNELS KURBS KLASS. E5

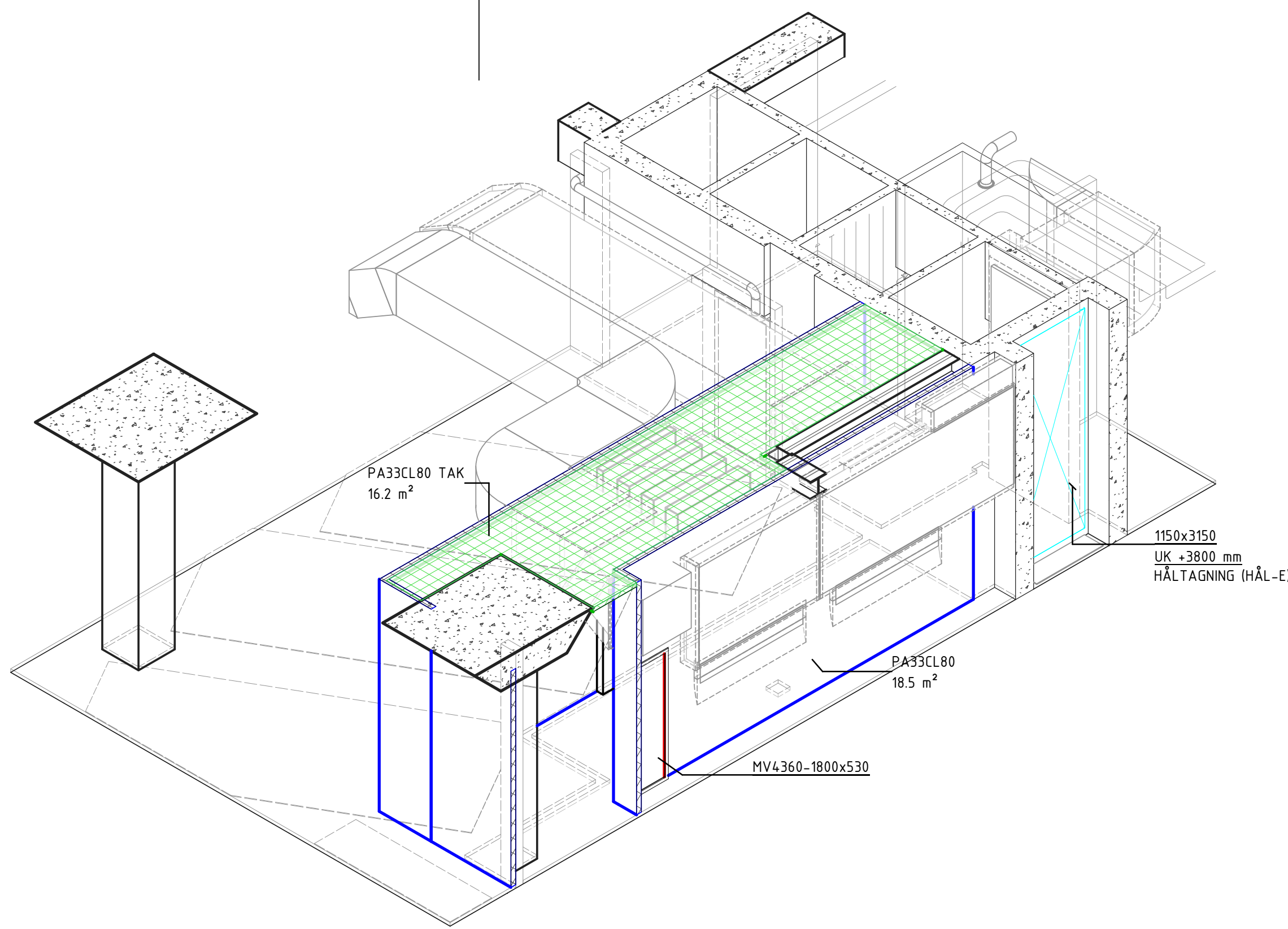
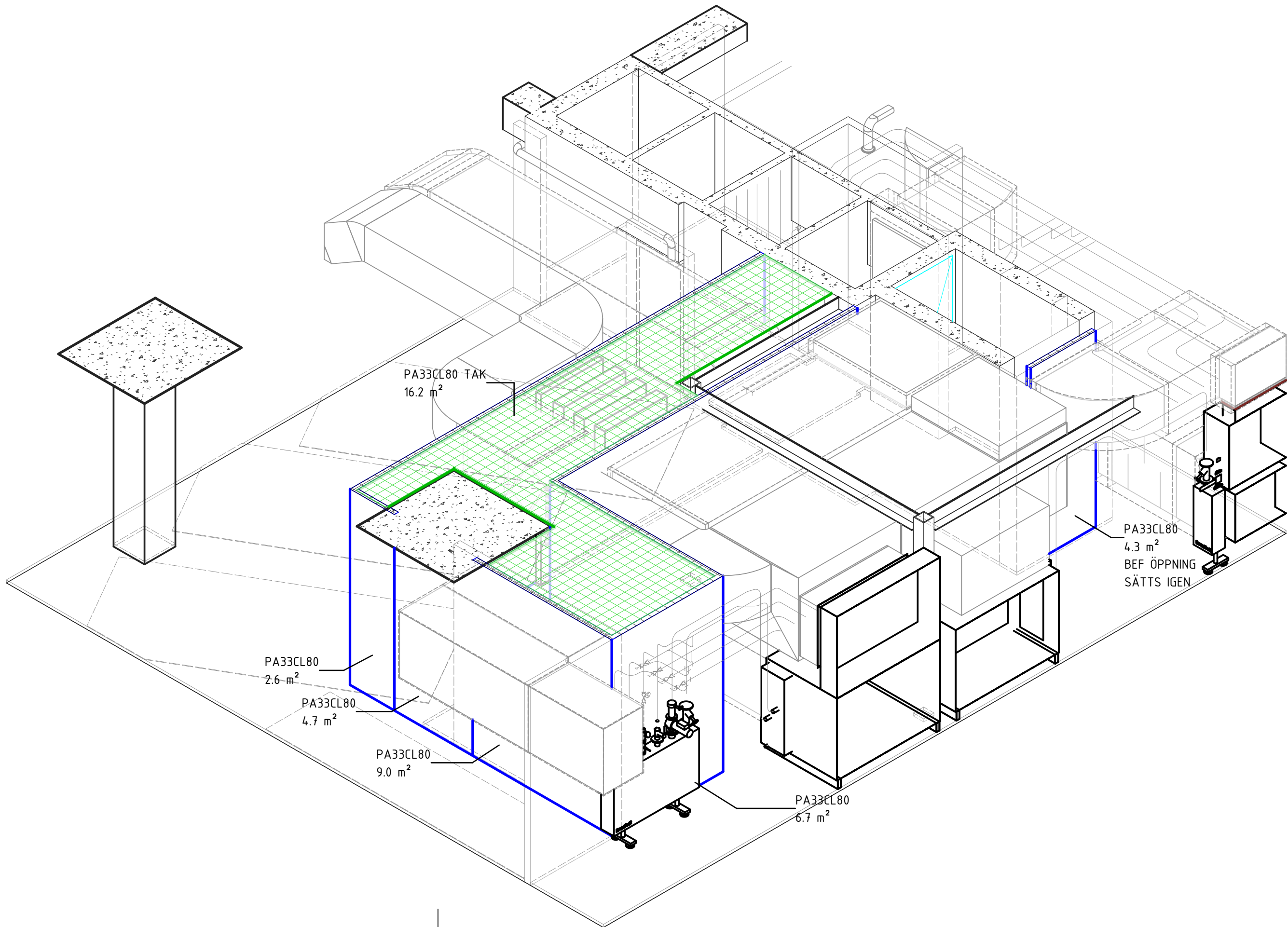
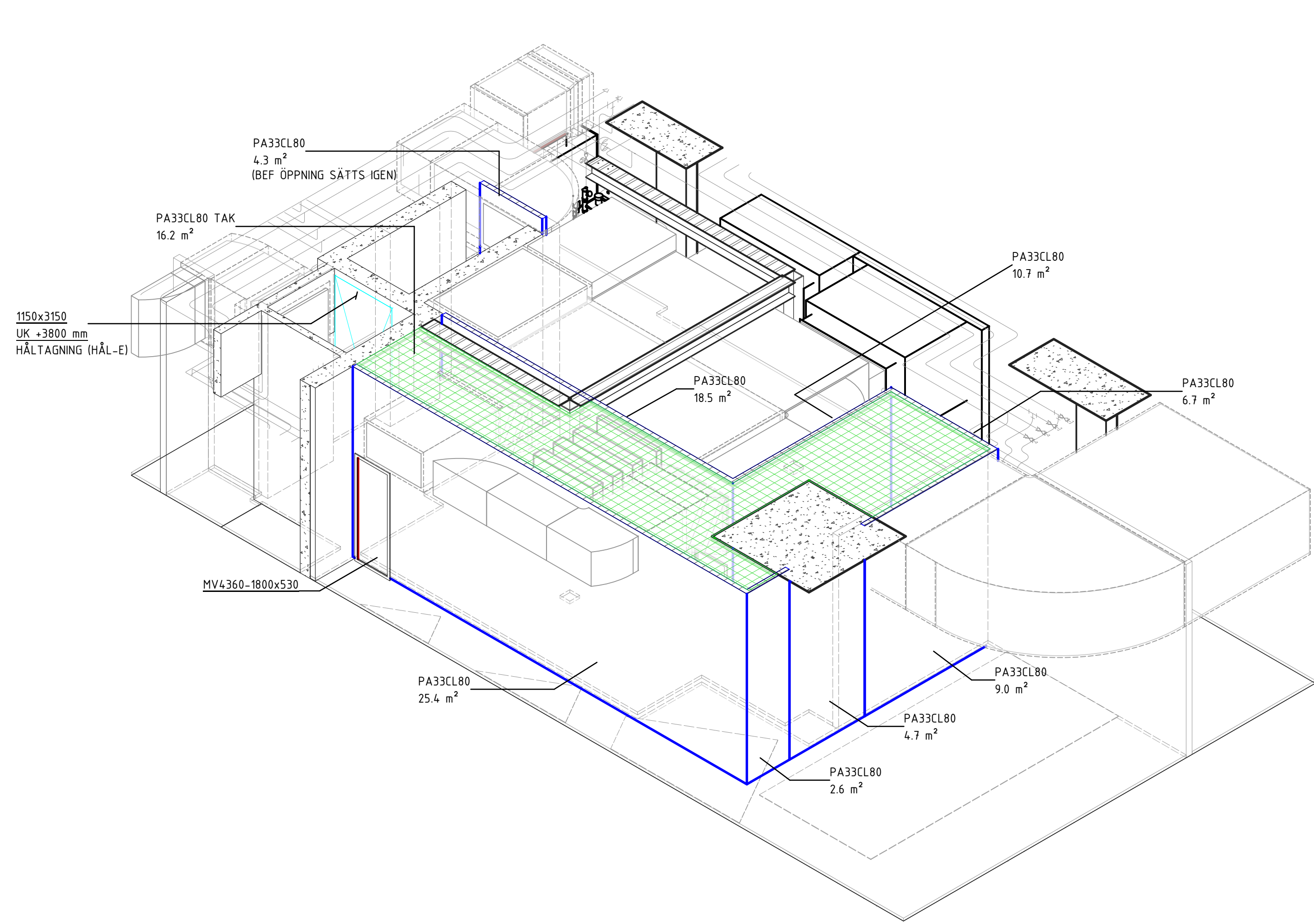
PA33CL80 TAK VÄGGELEMENTSYSTEM FÖR FLÄTKAMMARE TAK
ENL. TEKN. BESKRIVNING 80 PPM-MÅLLÖSLÖSLAG
ENL. MAGNELS KURBS KLASS. E5

HYA386-XXXX-538 10000 + höjd på dörrensöppning, 538+ bredd i
flätkammarens dörrensöppningssystem
Gastst. inbeträdd

V_LUFT_TAK OCH GOLV PA33CL80			
Befästning	Antal	Plan	
HYA386-8800C50	2	H02 Plan 02 -2	
HYA386-8800C50	3	H02 Plan 03 -1	

V_LUFT_TAK OCH GOLV PA33CL80		
Befästning	Area	Plan
PA33CL80 TAK	16 m²	H02 Plan 02 -2
PA33CL80 TAK	10 m²	H02 Plan 03 -1
Grand total: 2	26 m²	
ANTAL YT(OR)	(SUMMA AREA)	

V_LUFT_VÄGGAR PA33CL80		
Betäckning	Area	Plan
PA33CL80	82 m²	H02 Plan 02 -2
PA33CL80	99 m²	H02 Plan 03 -1
Grand total: 31 ANTAL YTDR	181 m² (SUMMA AREA)	



Förklaring

PA33CL80 VÄGGELEMENTSYSTEM FÖR FLÄKTKAMMAREVÄGGAR
ENL. TEKN. BESKRIVNING B1 PÅ PÅVÄLLINGSBLAD
EBO/ MAGNELIS KORR. KLASS. C3

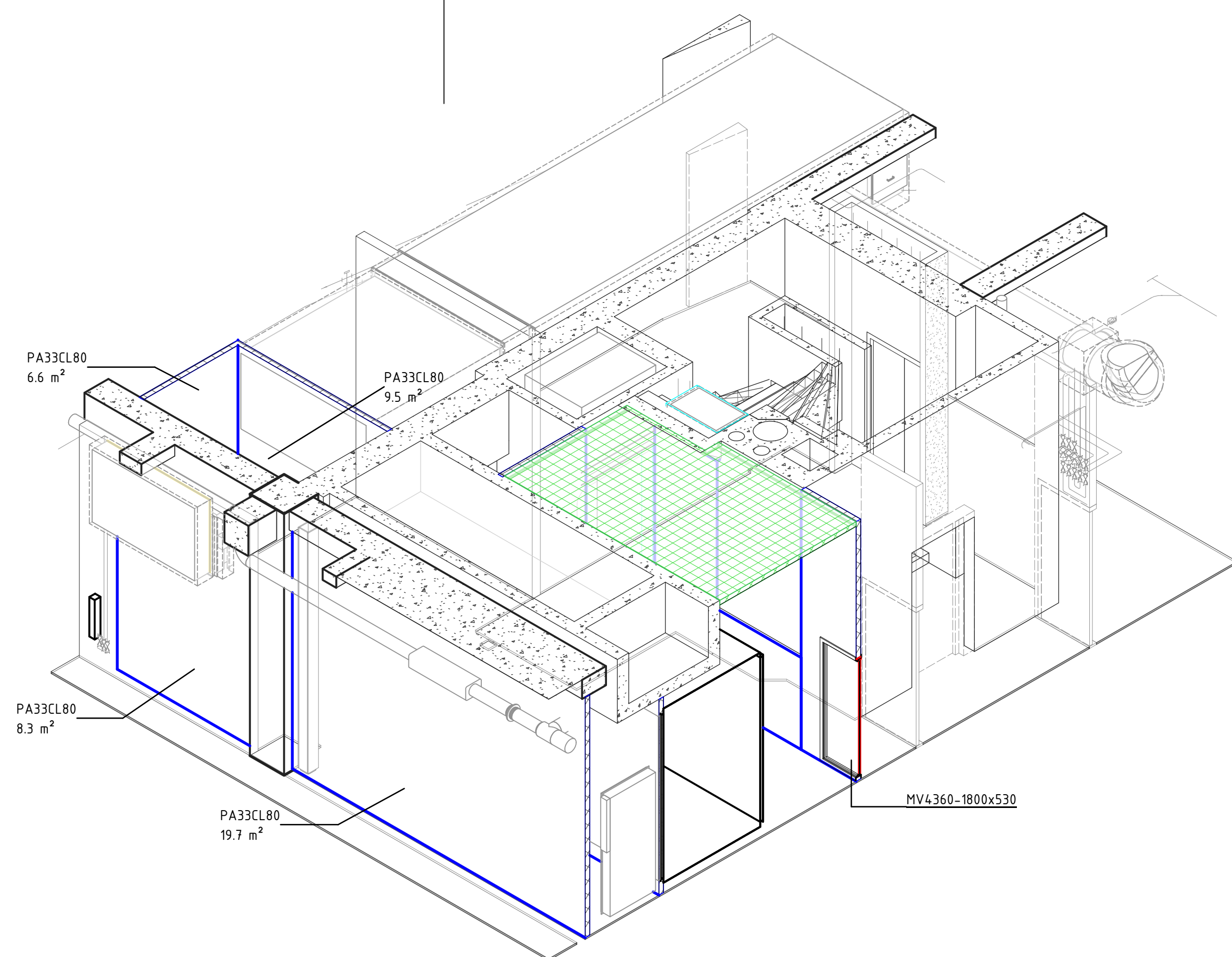
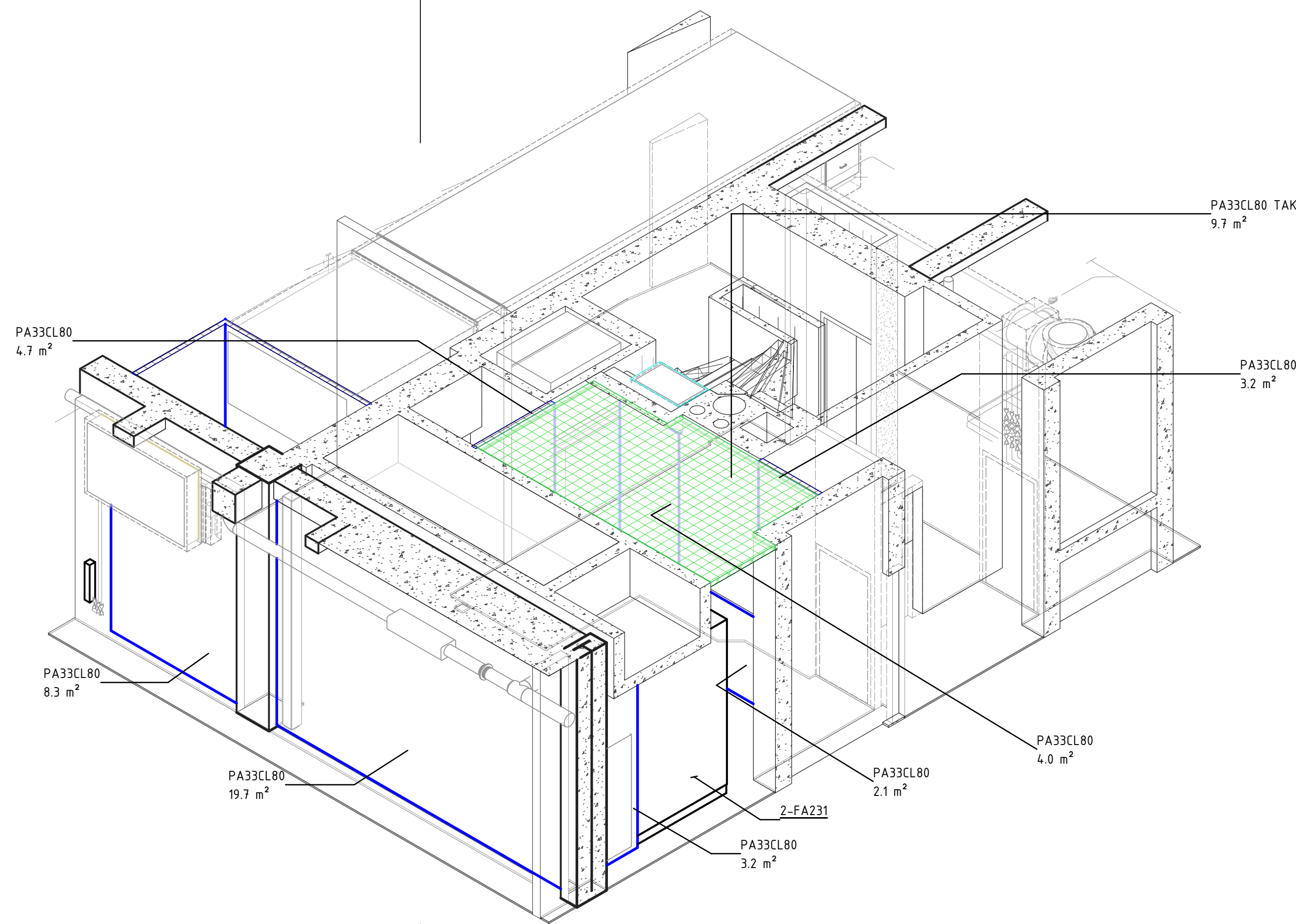
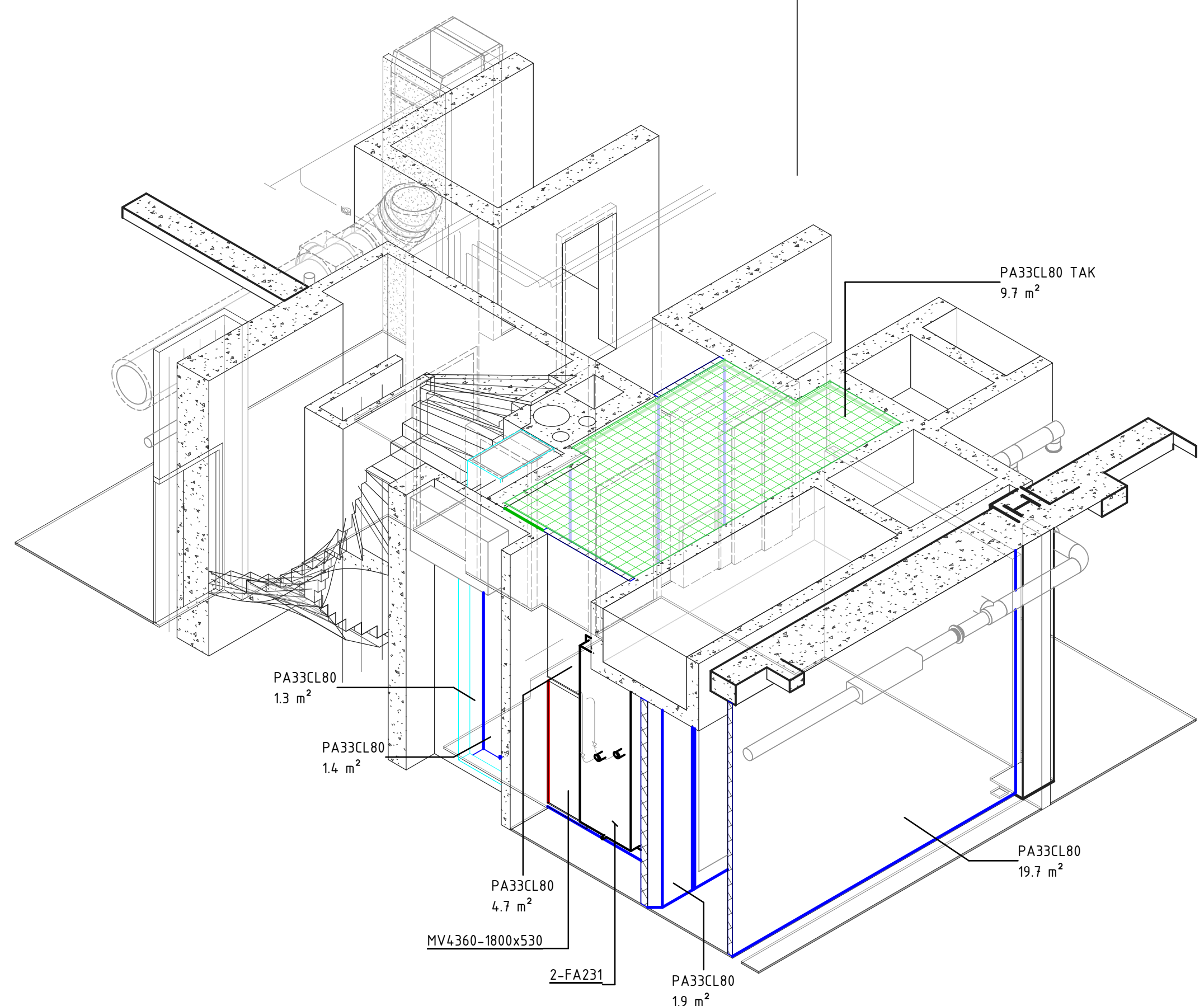
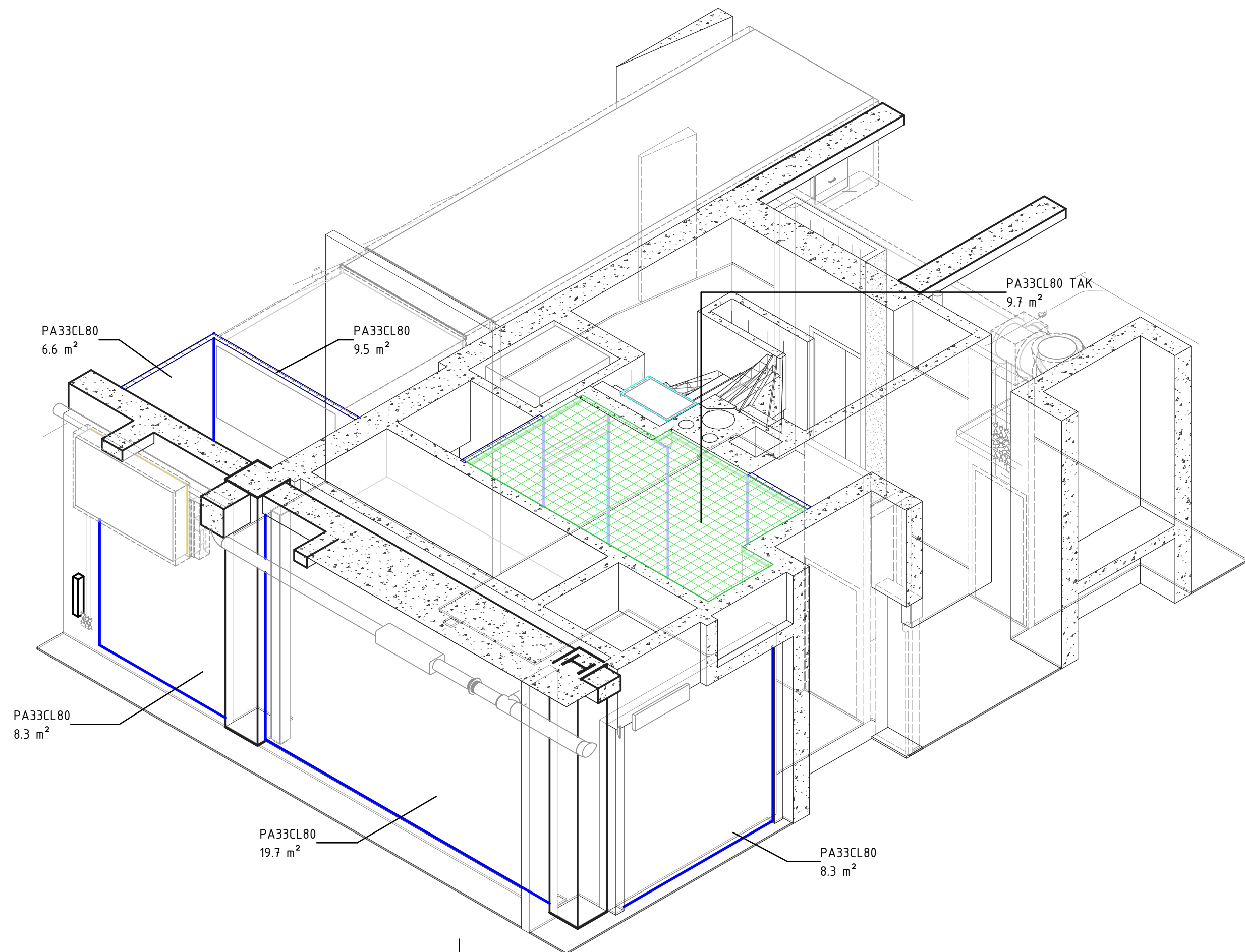
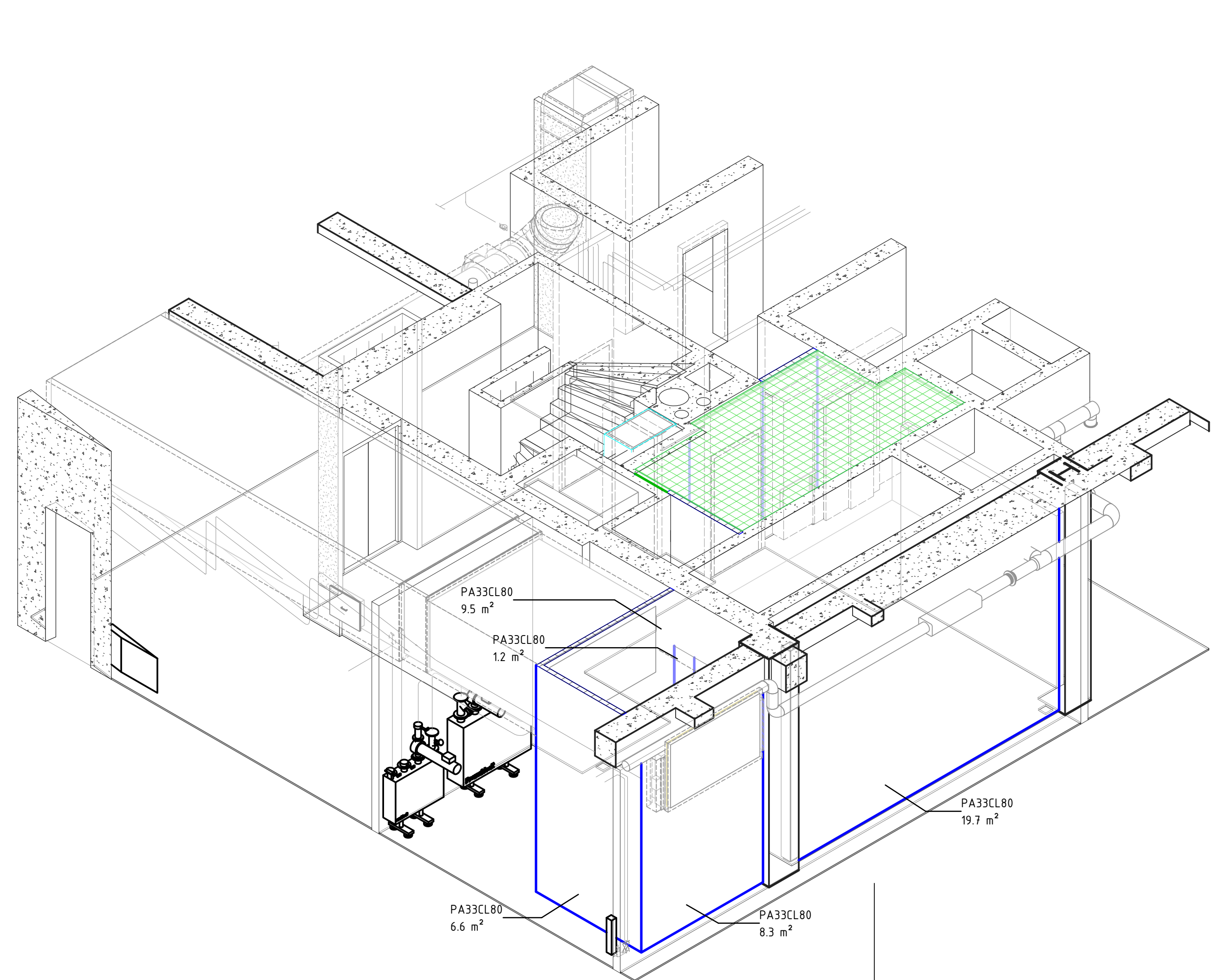
PA33CL80 TAK VÄGGELEMENTSYSTEM FÖR FLÄKTKAMMARE TAK
ENL. TEKN. BESKRIVNING B1 PÅ PÅVÄLLINGSBLAD
EBO/ MAGNELIS KORR. KLASS. C3

MYL360-XXXX-530 00000 = Hög på dörröppning, 530+ bredd
Fläktkammare i Fläktkammarsystem
Gavel, isolerad

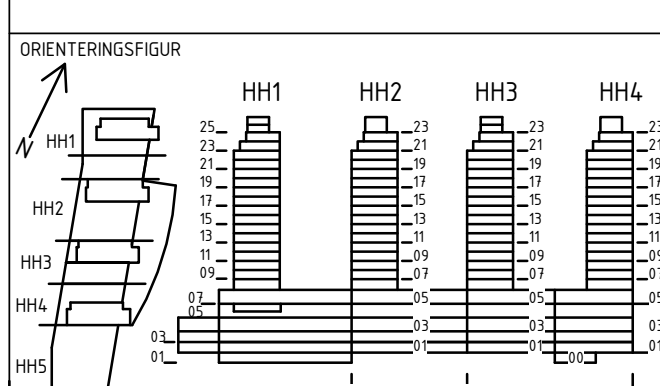
V_LUFT_FLÄKTKAMMARE DÖRRAR		
Beteckning	Antal	Plan
MYL360-000000	2	HHZ Plan 02 -2
MYL360-000000	3	HHZ Plan 03 -1

V_LUFT_TAK OCH GOLV PA33CL80		
Beteckning	Area	Plan
PA33CL80 TAK	76 m²	HHZ Plan 02 -2
PA33CL80 TAK	70 m²	HHZ Plan 03 -1
Grand total: 7	76 m²	
(ANTAL YTDR)	(SUMMA AREA)	

V_LUFT_VÄGGAR PA33CL80		
Beteckning	Area	Plan
PA33CL80	82 m²	HHZ Plan 02 -2
PA33CL80	89 m²	HHZ Plan 03 -1
Grand total: 31	181 m²	
(ANTAL YTDR)	(SUMMA AREA)	



FÖRFRÅGNINGSUNDERLAG
VASAKRONAN



BERIDAREBANAN
SERGELGATAN

A. INSTER - FLSNER	1.08-402.68.80
K. TYPHENS	1.010-452.20.80
E. PROJEKT	1.010-15.99.80
V. FÖRAX INSTALLATIONSPROJEKT AB	1.010-586.04.80
IS. FÖRÖR AB	1.010-15.99.80
SP. NORSKA BRAND	1.010-150.66.70
W. HELMIG INGENJÖRSBYRÅ AB	1.010-425.27.80
SE. TR. CONSULT ANDERSSON AB	1.010-877.67.70
C. SWECO POSITION AB	1.010-495.60.80

0000	J. REINHOLD	J. REINHOLD	010000
0000	M. HELANDER	NLSE	002

OHBYGGNAD ETAPP 1
HUS 2
DELPLAN 03, 3D-VY FLÄKTKAMMARE
LÜFTBEHANDLING DE6110-1
V.-57-6-0103131

