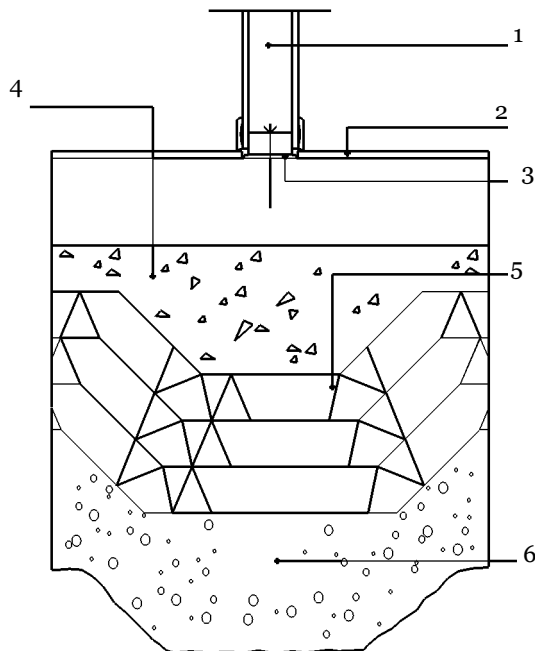


Golv och upplag för innervägg

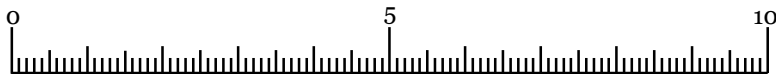


1. Innervägg, bärande.
2. Ångspärr.
3. Syllisolering/sylskydd.
4. Betongplatta.
5. Värmeisolering 3 x 100 mm.
6. Dränerande och kapillärbrytande skikt 250 mm.

Inrevägg och grundplatta: Syllisolering: list som fungerar som fuktspärr. Bredden ska vara minst lika stor som syllens. Golv: flytande golv av massivt virke, lamellbräder eller träbaserat skivmaterial.

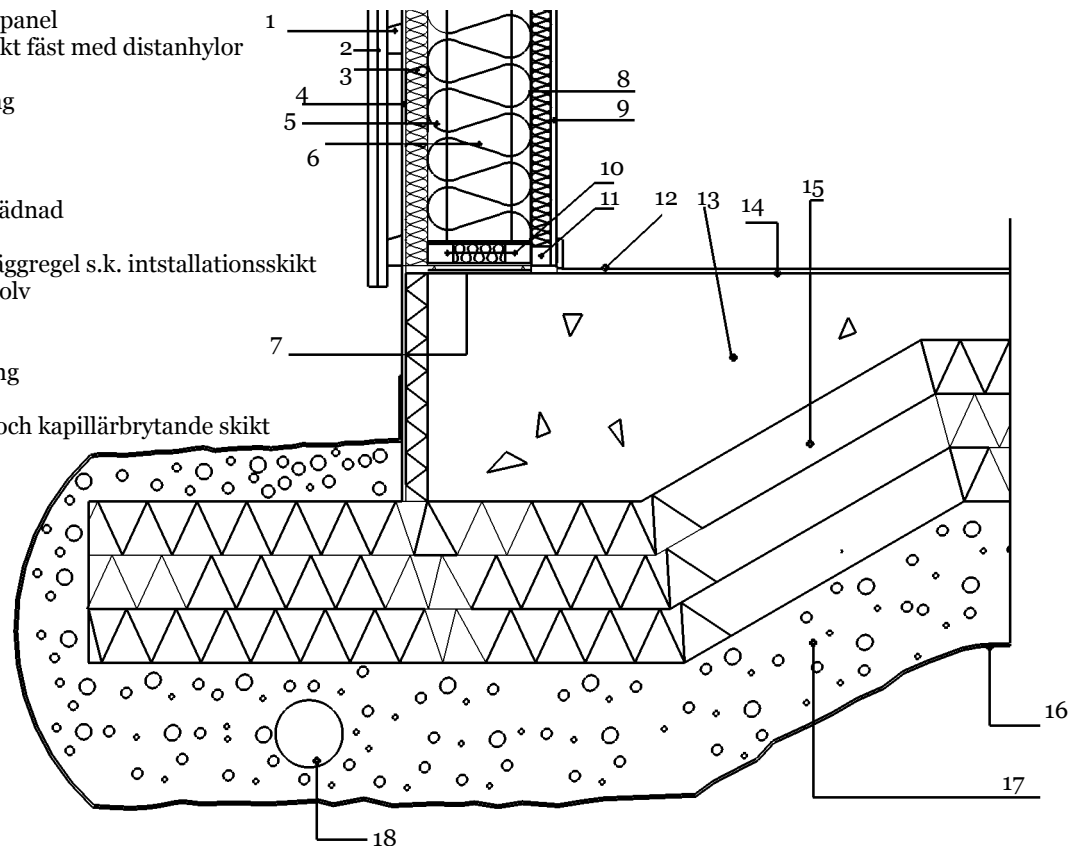
Ångspärr: åldringsbeständig plastfolie.

Om syllens utförs av impregnerat virke ska den vara i träskyddsklass NTR/A eller NTR/AB och ha högst 18 % fuktkvot vid inbyggnadstillfället. Impregnerad syll bör även fuktavskiljas mot oimpregnerat virke till exempel stående träreglar.



Sockel och upplag för yttervägg med träpanelfasad

1. Spikläkt
2. Stående fasadpanel
3. Yttre isolerskikt fäst med distanhylor
4. Vindskydd
5. Värmeisolering
6. Vaggregel
7. Syllisolering
8. Ångspärr
9. Invändig beklädnad
10. syll
11. Horisontell vaggregel s.k. installationsskikt
12. Golv/undergolv
13. Betongplatta
14. Ångspärr
15. Värmeisolering
16. Fiberduk
17. Dränerande och kapillärbrytande skikt
18. Dränering



Väggar: Vaggreglar: stående lättreglar 45x220 mm, centrumavstånd ≤ 600 mm. Vindskydd: skivmaterial, utvändigt godkänd och fukttålig skiva. Värmeisolering: skivor av mineralull. Syll: av lättregeltyp. Syllisolering: EPDM cellgummilist med polyetenfilm. Ångspärr: åldringsbeständig plastfolie. Fästdon: expanderande skruv till syll-betongplatta.

Grundplattan: Syllisolering: tätskikt som fungerar som fuktspärr och samtidigt har lufttätande funktion. Tätskiktet ska ha samma bredd som syllens. Om syllens utförs av impregnerat virke ska den vara i träskyddsklass NTR/A eller NTR/AB och ha högst 18 % fuktkvot vid inbyggnadstillfället. Impregnerad syll bör även fuktavskiljas mot oimpregnerat virke till exempel stående träreglar.



Nybyggnad av komplementbostadshus Attefallshus

Fastighetsbeteckning	Dragontorpet 12
Skala	1:10
Datum	2019-04-10

A4 03a