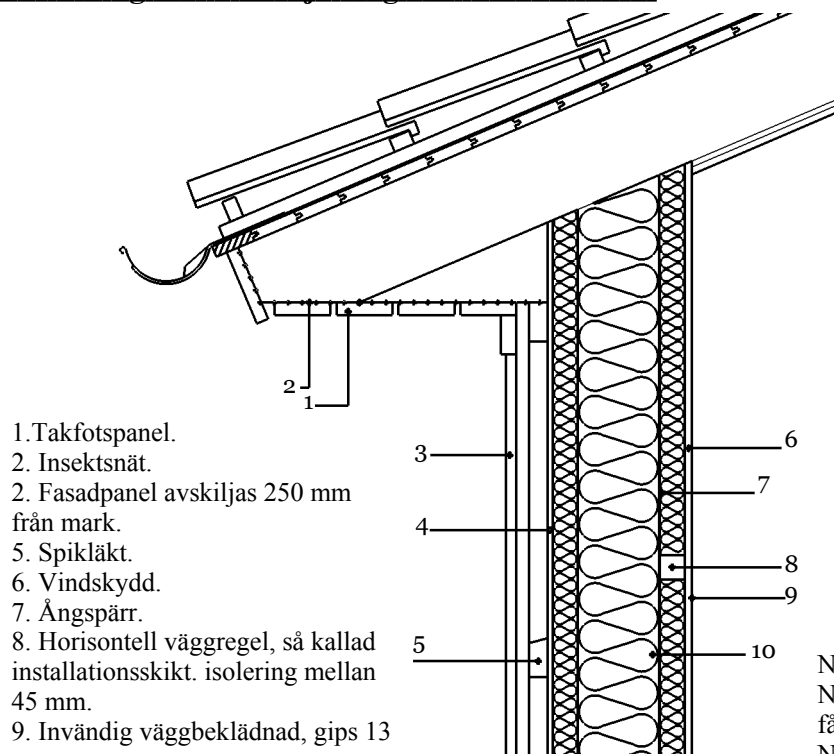
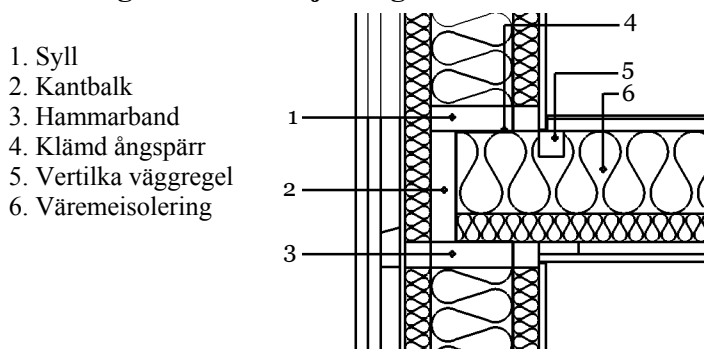


Anslutning mot vindsbjälklag och inklädd takfot



1. Takfotspanel.
2. Insektsnät.
3. Fasadpanel avskiljas 250 mm från mark.
4. Spikläkt.
5. Vindskydd.
6. Ångspärr.
7. Horisontell väggregel, så kallad installationsskikt. isolering mellan 45 mm.
8. Invändig väggbeklädnad, gips 13 mm
9. Regel 45mm x 170 mm c/c 600 isolering 170 mm mellan

Anslutning mot mellanbjälklag



1. Syll
2. Kantbalk
3. Hammarband
4. Klämd ångspärr
5. Vertikal väggregel
6. Värmeisolering

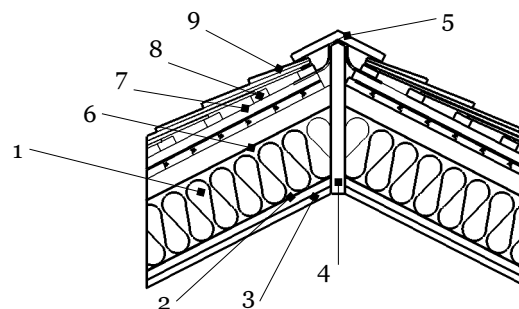


Material: Vindskydd i vägg: skivmaterial, utvändigt godkänd och fukttålig skiva.

Värmeisolering: skivor av mineralull. Utvändigt beklädnad: stående träpanel. Ångspärr: åldringsbeständig plastfolie.

Utförande: Bottenbräderna spikas med passning i överkant mot bräda 28x70 mm mot vilken lockbräda eller locklist monteras. Vid tjock bjälklagsisolering bör vindskyddsskivan fixeras upptill. Detta kan åstadkommas genom att stödläkt eller vinkelprofiler i plåt monteras mot underram och överram samt kortling alternativt vinkelprofil mellan takstolarnas överramar. Färdiga skivprodukter för att säkerställa luftspalt vid takfot finns också att tillgå.

Värmeisolerat tak



1. Värmeisolering 340 mm
2. Ångspärr
3. Invändning beklädnad
4. Nockplanka
5. Nockbräda
6. Vindskydd
7. Ströläkt 45 mm x 70 mm
8. Bärläkt 45mm x 70 mm
9. Tak tegel

Nockplanka: virke sort G4-2 eller bättre, tjocklek ≥ 38 mm.

Nockplankans höjd över takfallen avpassas så attnockbräderna får god anliggning mot takspånen.

Nockbräder: virke lägst sort G4-2, tjocklek ≥ 22 mm.

Fästdon: varmförzinkad trådspik 100-3,4.

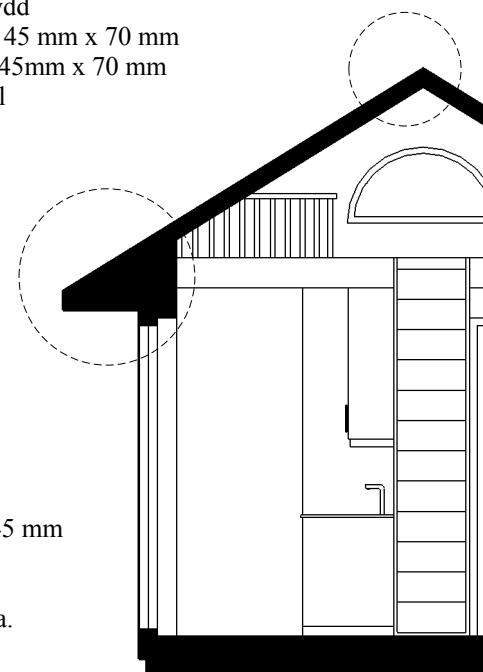
Väggreglar: vertikala reglar av konstruktionsvirke 45x145-220 mm, centrumavstånd ≤ 600 mm. Horisontella reglar av konstruktionsvirke 45x45 mm. Hammarband, syll: konstruktionsvirke med samma dimensioner som väggreglarna.

Kortlingar: konstruktionsvirke med samma dimensioner som golvbjälkarna.

Ångspärr: åldringsbeständig plastfolie.

Vindskydd: skivmaterial, utvändigt godkänd och fukttålig skiva.

Värmeisolering: skivor av mineralull. Mot yttervägg fylls bjälklaget fullt till en bredd av 600 mm.



Nybyggnad av komplementbostadshus Attefallshus

Fastighetsbeteckning	Dragontorpet 12
Skala	1:10
Datum	2019-04-10

A4 03a