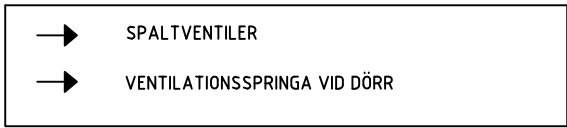
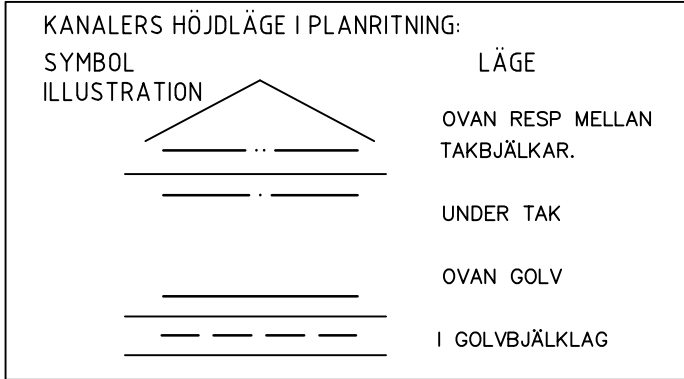
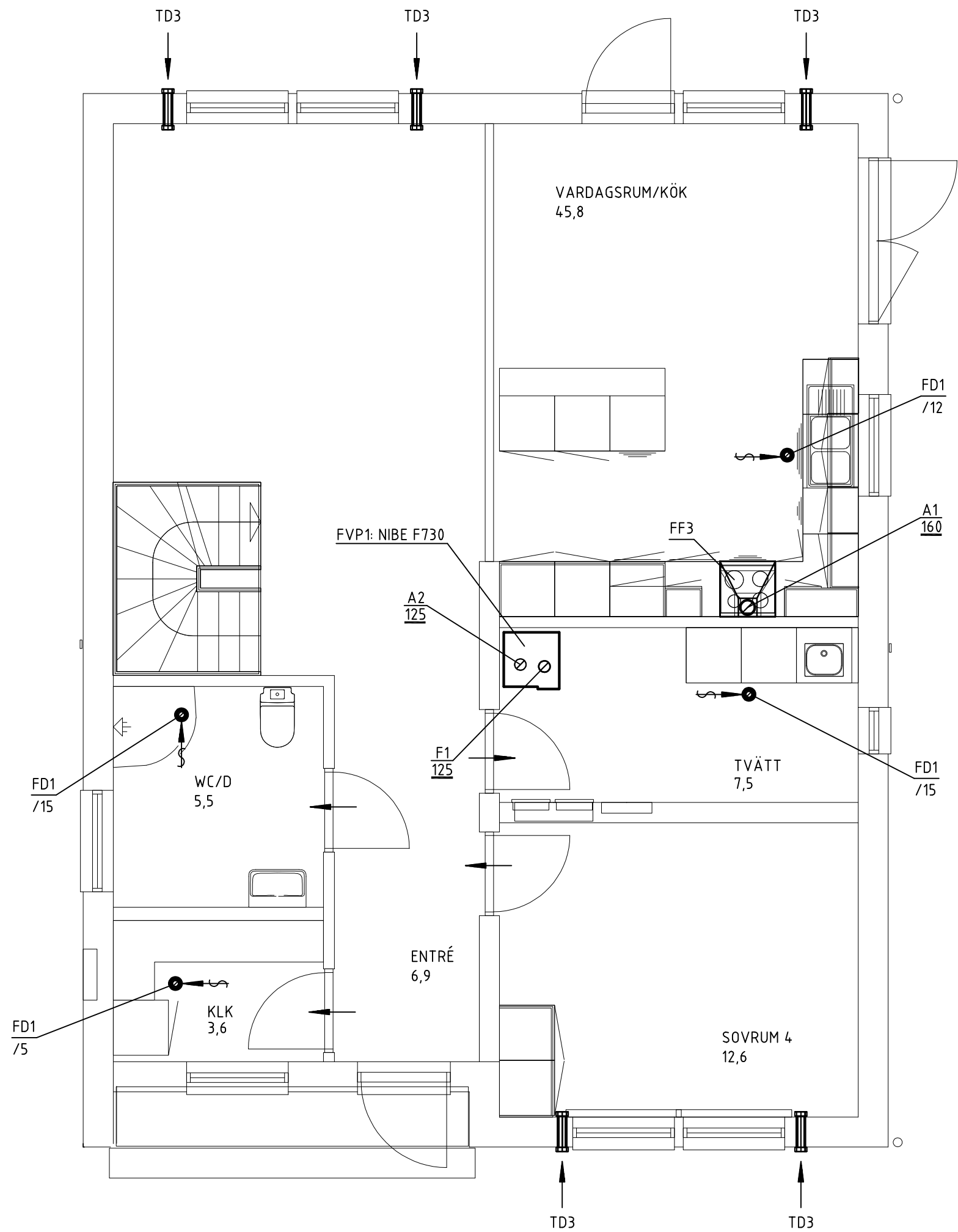


0  
1  
2  
5  
METER  
1:50



SAMORDNING SKA SKE MED ÖVRIGA ENTREPRENÖRER INNAN MONTERINGSARBETET PÅBÖJAS  
INJUSTERING SKALL UTFÖRAS EFTER FÄRDIGT MONTAGE.  
KANALSYSTEMET I LÄGST TÄTHETSKLASS C  
UNDERLAG FÖR DRIFTSINSTRUKTIONER SAMT DRIFTINSTRUKTIONER I 2 EX:  
EV. MARKERADE RENSLUCKOR KONTROLLERAS/ SAMORDNAS MED LOKALA SOTNINGSDISTRIKTET.  
LUFTFLÖDE L/S  
UTEFUFTFLÖDE GÄLLER VID OTÄTHETEN 1,0 m3/(m2,H)



FRÄNLUFT	L/S	DON
TVÄTT	15	FD1
KÖK	12	FD1
WC/D	15	FD1
BAD/WC	15	FD1
KLK	5	FD1
TOTALT	62	

## FÖRKLARINGAR & ANVISNINGAR

- FVP1 = FRÄNLUFTSVÄRMEPUMP NIBE F730  
ANSLUTNINGAR MED FLEXISLANG OCH SLANGKLÄMOR  
TD3 = TILLUFTDON TYP FRESH TL80DE dBR  
FD1 = FRÄNLUFTSDON TYP FLÄKTWOODS VEF-10 MED FÄSTRAM  
FD2 = FRÄNLUFTSDON TYP FLÄKTWOODS VEF-12 MED FÄSTRAM  
FF3 = SPISFLÄKT MED BACKSPJÄLL  
ÖD1 = ÖVERLUFTSDON TYP BYSE-500  
TG1 = TAKGENOMFÖRING ANPASSAS EFTER AKTUELL TAKTYP  
LD1 = LJUDDÄMPARE CIRKULÄR TYP LINDAB SLCU  
LD2 = LJUDDÄMPARE REKTANGULÄR TYP LINDAB LRCA  
LD3 = LJUDDÄMPARE FLEXIBEL KANALLJUDDÄMPARE TYP REC AKU-COMP  
RL = RENSLUCKA DIM Ø10 OCH Ø12.OBS MONTERAS ÅTKOMLIGT SAMT SYNLIKT FÖR RENSNING OCH INSPEKTION

### KANALER

- F1 = CIRK. FRÄNLUFTSKANAL  
F2 = CIRK. FRÄNLUFTSKANAL. UTV. ISOLERING 180 mm LÖSULL  
F3 = CIRK. FRÄNLUFTSKANAL. UTV. ISOLERING 100 mm MINERALULLSMÄTTA  
A1 = CIRK. IMKANAL, UTV. ISOL. 30 mm NÄTMÄTTA (E15) I HELA SIN LÄNGD  
A2 = CIRK. AVLUSTSKANAL, UTV. ISOL. ISOLERSTRUMPA PE30, TJOCKLEK 30 mm, DIFF.TÄT I HELA SIN LÄNGD

RÖRLÄNGDERNA UPPMÄTES OCH KAPAS PÅ BYGGPLATSEN.  
SAMTLIGA SKARVAR ISKJUTES MAXIMALT, SÅ ATT TÄTNING ERHÅLLES  
SAMORDNING SKALL SKE MED ÖVRIGA ENTREPRENÖRER INNAN MONTERINGSARBETEN PÅBÖRJAS.


SKARVAR POPNITAS ELLER SKRUVAS.  
VID MONTERING MED SKRUV SKALL PENETRERANDE OCH GÄNGPRESSANDE SKRUV ANVÄNDAS ALTERNATIVT SKRUV MED REDUCERAD BORRSPETS.

OBS! SAMTLIGA SPRINGVENTILER/ TILLUFTSDON MÅSTE VARA ÖPPNA SOM ÄR MARKERADE PÅ VENTILATIONSPLANEN.  
FÖR ATT ERFORDERLIG LUFTOMSÄTTNING SKALL ERHÅLLAS I Huset.  
OBS! VID MONTERING AV FRÄNLUFT I TVÄTT KONTROLLERA PLACERINGEN AV TORKSKÅP/EVAK.TUMLARE.  
JUSTERA VENTILATIONSKANALEN EFTER DESSA.

RENSLUCKOR DRAGES MED UPPSTICK UPP OVAN ISOLERING

ENDAST DE SPALTVENTILER SOM ÄR INRITADE PÅ VENTILATIONSPLANEN SKALL VARA ÖPPNADE VID INJUSTERING AV VENTILATIONSSYSTEMET

PROJEKTERAD LÖSNING FÖRUTSÄTTER ATT KORTBÖJAR EJ ANVÄNDS GENERELLT.

BET	ANT	ÄNDRINGEN AVSER	SIGN	DATUM
BYGGHANDLING				
VENTILATION				
<div>TEKNIKPROJ</div> <div>Nässjö Teknikprojektering AB</div> <div>Tel: 0380 649 400</div> <div>info@teknikproj.se</div> <div>www.teknikproj.se</div>				
<div> <b>ANEBYHUS</b> ingår i Anebyhusgruppen</div>				
Box 49, 360 70 Åseda			Tel. 0474-488 80	
UPPDRAG NR ATH8268	RITAD AV LARS L		HANDLÄGGARE	
DATUM 2019-01-23	ANSVARIG			
MYRDALSJÖKEL 1 STOCKHOLM STAD ALI ABASS REAM HASSAN				
SKALA A2 1:50	NUMMER V57.1-10			BET

ENTRÉPLAN

0  
1  
2  
5  
METER  
1:50

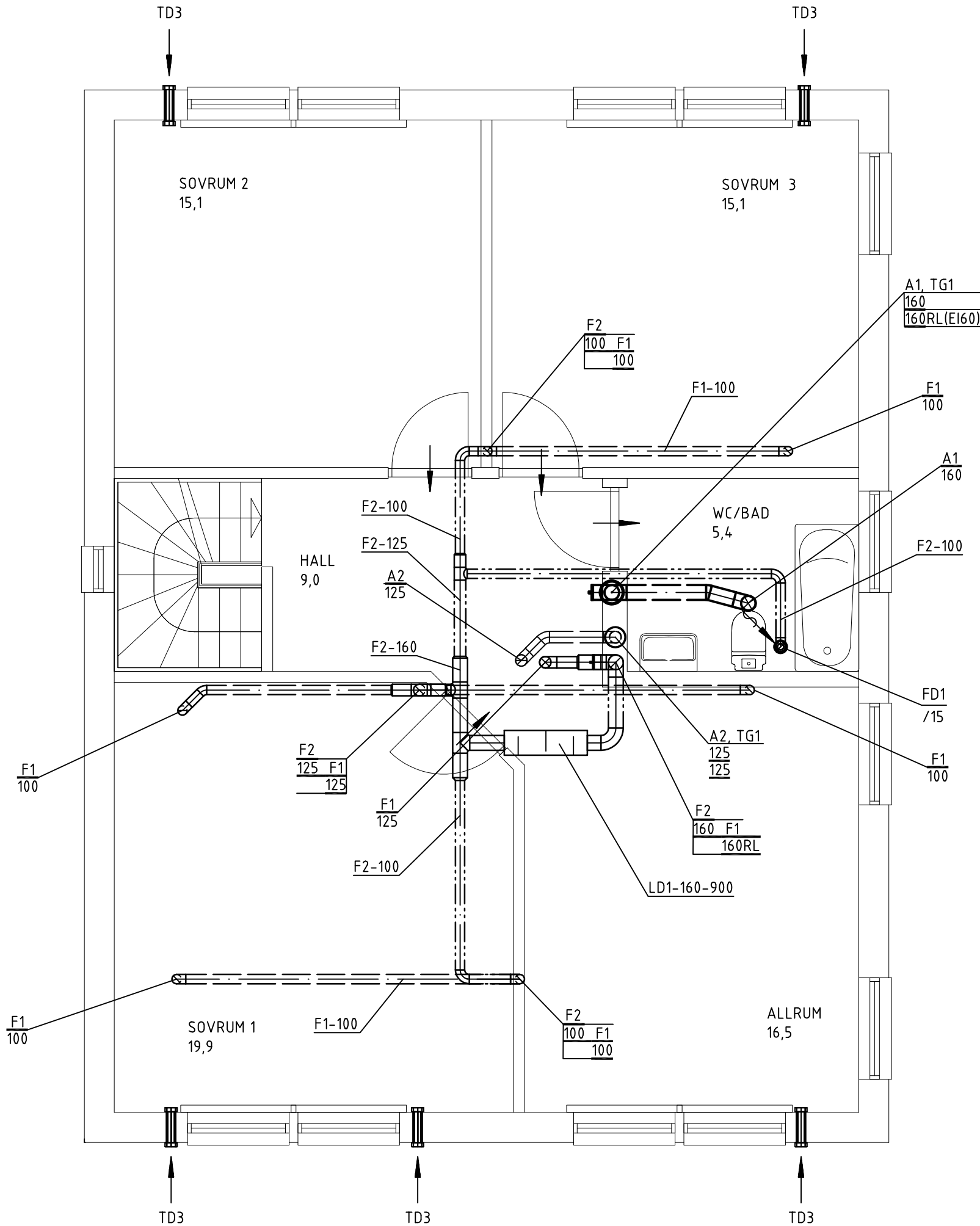
KANALERS HÖJDLÄGE I PLANRITNING:  
SYMBOL  
ILLUSTRATION

LÄGE  
OVAN RESP. MELLAN  
TAKBJÄLKAR.  
  
UNDER TAK  
  
OVAN GOLV  
  
I GOLVBÄJÄKLÄG

→ SPALTVENTILER

→ VENTILATIONSSPRINGA VID DÖRR

SAMORDNING SKA SKE MED ÖVRIGA ENTREPRENÖRER INNAN  
MONTERINGSARBETET PÅBÖJAS  
INJUSTERING SKALL UTFÖRAS EFTER FÄRDIGT MONTAGE.  
KANALSYSTEMET I LÄGST TÄTHETSKLASS C  
UNDERLAG FÖR DRIFTSINSTRUKTIONER SAMT DRIFTINSTRUKTIONER I 2 EX:  
EV. MARKERADE RENSLUCKOR KONTROLLERAS/ SAMORDNAS  
MED LOKALA SOTNINGSDISTRIKTET.  
LUFTFLÖDE L/S  
UTEFUFTFLÖDE GÄLLER VID OTÄTHETEN 1,0 m3/(m2,H)



FÖRKLARINGAR & ANVISNINGAR

- FVP1 = FRÄNLUFTSVÄRMEPUMP NIBE F730  
ANSLUTNINGAR MED FLEXISLANG OCH SLANGKLÄMOR  
TD3 = TILLUFTSDON TYP FRESH TL80DE dBR  
FD1 = FRÄNLUFTSDON TYP FLÄKTWOODS VEF-10 MED FÄSTRAM  
FD2 = FRÄNLUFTSDON TYP FLÄKTWOODS VEF-12 MED FÄSTRAM  
FF3 = SPISFLÄKT MED BACKSPJÄLL  
ÖD1 = ÖVERLUFTSDON TYP BYSE-500  
TG1 = TAKGENOMFÖRING ANPASSAS EFTER AKTUELL TAKTYP  
LD1 = LUDDÄMPARE CIRKULÄR TYP LINDAB SLCU  
LD2 = LUDDÄMPARE REKTANGULÄR TYP LINDAB LRCA  
LD3 = LUDDÄMPARE FLEXIBEL KANALLUDDÄMPARE TYP REC  
AKU-COMP  
RL = RENSLUCKA DIM Ø10 OCH Ø12.OBS MONTERAS ÅTKOMLIGT  
SAMT SYNLIGT FÖR RENSNING OCH INSPEKTION

KANALER

- F1 = CIRK. FRÄNLUFTSKANAL  
F2 = CIRK. FRÄNLUFTSKANAL. UTV. ISOLERING  
F3 = CIRK. FRÄNLUFTSKANAL. UTV. ISOLERING 100 mm  
MINERALULLSMATTA  
A1 = CIRK. IMKANAL, UTV. ISOL. 30 mm  
NÄTMATTA (E15) I HELA SIN LÄNGD  
A2 = CIRK. AVLÜFTSKANAL, UTV. ISOL.  
ISOLERSTRUMPA PE30, TJOCKLEK 30 mm,  
DIFF.TÄT I HELA SIN LÄNGD

RÖRLÄNGDERNA UPPMÄTES OCH KAPAS PÅ BYGGPLATSEN.  
SAMTLIGA SKARVAR ISKJUTES MAXIMALT, SÅ ATT TÄTNING ERHÅLLES  
SAMORDNING SKALL SKE MED ÖVRIGA ENTREPRENÖRER INNAN  
MONTERINGSARBETEN PÅBÖRJAS.

SKARVAR POPNITAS ELLER SKRUVAS.  
VID MONTERING MED SKRUV SKALL PENETRERANDE OCH GÄNGPRESSANDE  
SKRUV ANVÄNDAS ALTERNATIVT SKRUV MED REDUCERAD BORRSPETS.

OBS! SAMTLIGA SPRINGVENTILER/ TILLUFTSDON MÅSTE VARA ÖPPNA  
SOM ÄR MARKERADE PÅ VENTILATIONSPLANRITNINGEN.  
FÖR ATT ERFORDERLIG LUFTOMSÄTTNING SKALL ERHÅLLAS I Huset.

OBS! VID MONTERING AV FRÄNLUFT I TVÄTT KONTROLLERA  
PLACERINGEN AV TORKSKÅP/EVAK.TUMLARE.  
JUSTERA VENTILATIONSKANALEN EFTER DESSA.

RENSLUCKOR DRAGES MED UPPSTICK UPP OVAN ISOLERING

ENDAST DE SPALTVENTILER SOM ÄR INRITADE PÅ  
VENTILATIONSPLANRITNINGEN SKALL VARA ÖPPNADE VID INJUSTERING  
AV VENTILATIONSSYSTEMET

PROJEKTERAD LÖSNING FÖRUTSÄTTER ATT KORTBÖJAR  
EJ ANVÄNDS GENERELLT.

BET	ANT	ÄNDRINGEN AVSER	SIGN	DATUM
BYGGHANDLING				
VENTILATION				
<div><div>TEKNIKPROJ</div><div>Nässjö Teknikprojektering AB</div><div>Tel: 0380 649 400</div><div>info@teknikproj.se</div><div>www.teknikproj.se</div></div>				
<div><div><div><div></div></div><div>ANEBYHUS</div><div>ingår i Anebyhusgruppen</div></div></div>				
Box 49, 360 70 Åseda			Tel. 0474-488 80	
UPPDRAG NR ATH8268		RITAD AV LARS L	HANDLÄGGARE	
DATUM 2019-01-23		ANSVARIG		
MYRDALSJÖKEL 1				
STOCKHOLM STAD				
ALI ABASS				
REAM HASSAN				
SKALA A2 1:50		NUMMER V57.1-11		BET

ÖVERPLAN

ILLUSTRATION	POS	DIMENSION
	1	T-RÖR
	2	100-100
	3	125-100
	100	125-125
	56	160-100
	57	160-125
	201	160-160
	207	200-100
	208	200-125
	209	200-160
		BÖJ
	103	15°-100
	13	30°-100
	12	45°-100
	11	90°-100
	104	15°-125
	16	30°-125
	15	45°-125
	14	90°-125
	46	15°-160
	45	30°-160
	44	45°-160
	43	90°-160
	212	15°-200
	213	30°-200
	214	45°-200
	214	45°-200
		DIMENSIONS ÄNDR
	5	125-100
	48	160-100
	89	160-125
	210	200-100
	211	200-125
	203	200-160
		MUFF
	9	100
		NIPPEL
	7	100
	8	125
	41	160
	205	200
		RENSLUCKA
	19	100
	20	125
	61	160
		SLANG
	52	AL 125 1m
	53	AL 160 1m
	215	AL 200 1m
	39	FE 125 0.5m
	40	FE 160 0.5m
	206	FE 200 0.5m
	25	PLAST 125 0.7m
	26	PLAST 160 0.7m

**RÖRGENOMGÅNG GENOM DIFFUSIONSSPÄRR**

MEDLEVERERAD PLASTGENOMFÖRING ANVÄNDS.

ALT. SKÄR TILL EN BIT PLASTFOLIE 400x400. KLIPP ETT HÅL 15 MM MINDRE ÄN DIAMETERN PÅ RÖRET. KRÄNG PLASTEN PÅ RÖRET. TEJPA MOT DIFF-SPÄRREN.

OBS!  
RÖRLÄNGDERNA UPPMÄTES OCH KAPAS PÅ BYGGPLATSEN.  
SAMTLIGA SKARVAR ISKJUTES MAXIMALT, SÅ ATT TÄTNING ERHÅLLES.  
FIXERA DÄREFTER SKARVARNA MED MINST 3 ST POP-NITAR.  
VENTILATIONSSKRUV FÅR ANVÄNDAS.

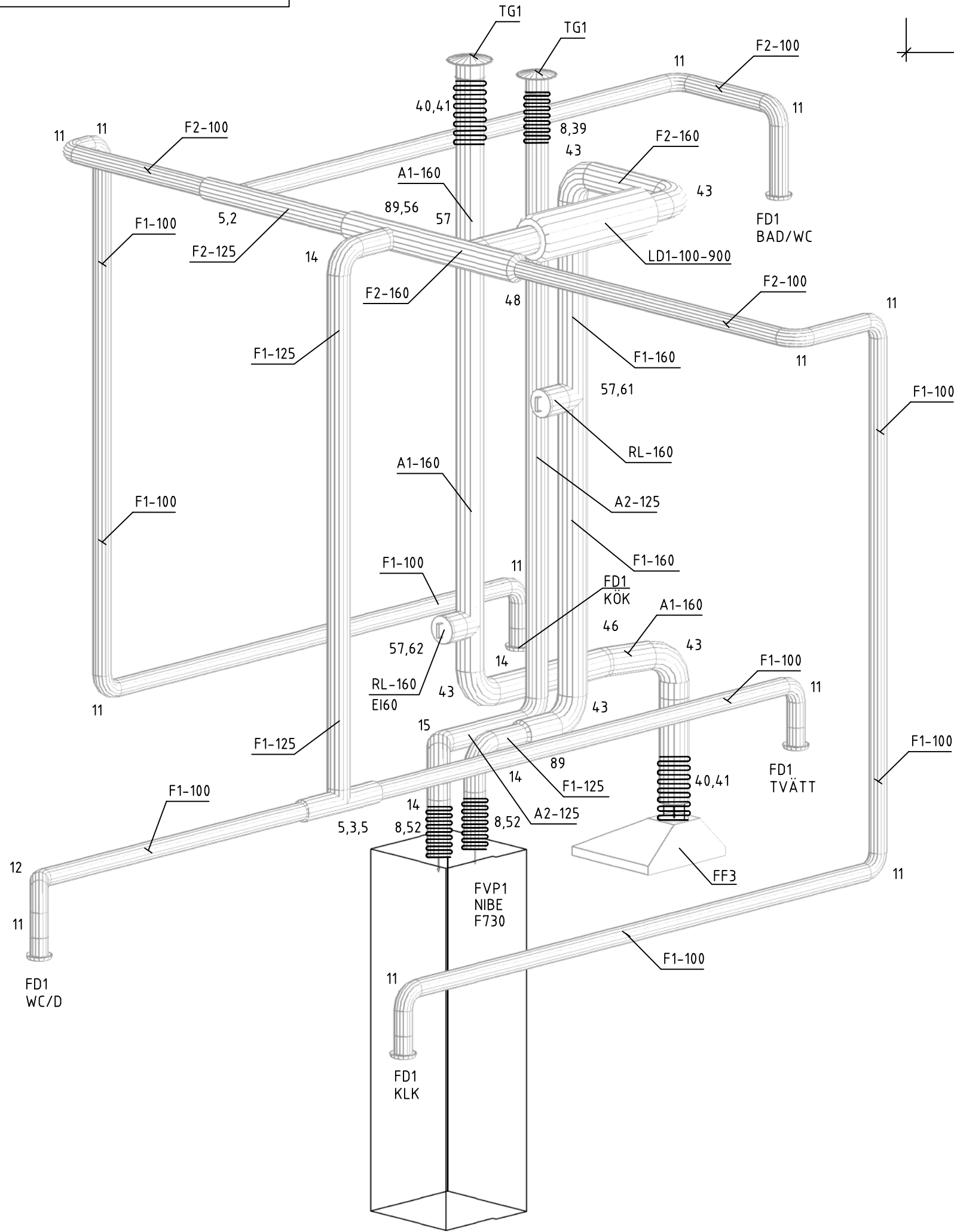
SAMORDNING SKALL SKE MED ÖVRIGA ENTREPRENÖRER INNAN MONTERINGSARBETEN PÅBÖRJAS.

SAMTLIGA SPRINGVENTILER/ TILLUFTSDON MÅSTE VARA ÖPPNA FÖR ATT ERFORDERLIG LUFTOMSÄTTNING SKALL ERHÅLLAS I HUSET.

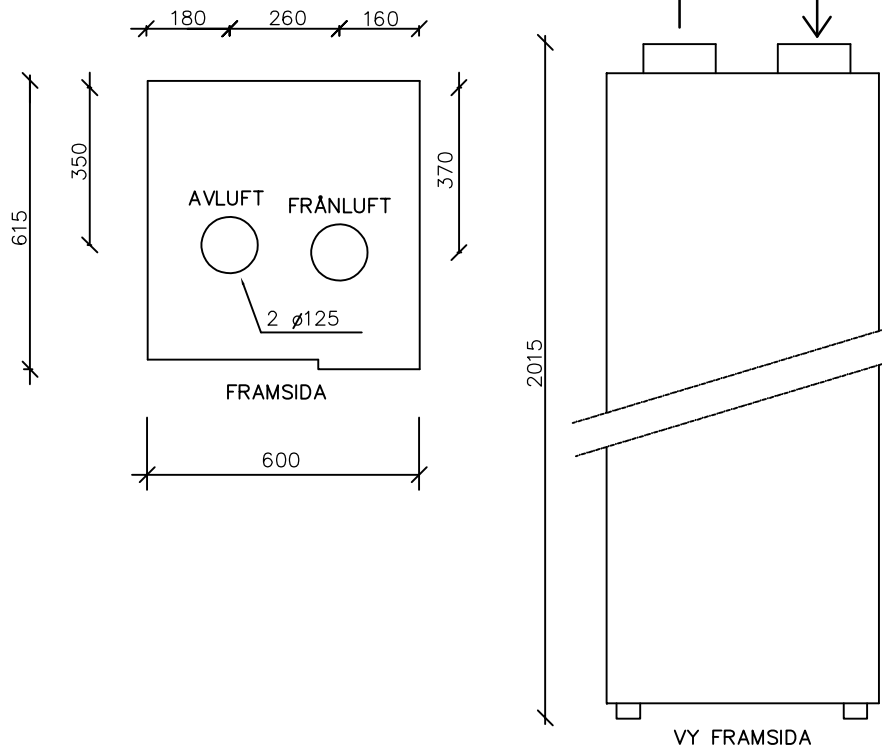
VID MONTERING AV FRÅNLUFT I TVÄTT KONTROLLERA PLACERINGEN AV TORKSKÅP/EVAK.TUMLARE. JUSTERA VENTILATIONSKANALEN EFTER DESSA.

ÖVRIGT  
SE TEKNISK BESKRIVNING

ÖPPEN SPIS / BRASKAMIN
FÖRSES MED SEPARAT UTELUFTSINTAG



NIBE F730



FÖRKLARINGAR & ANVISNINGAR

- FVP1 = FRÅNLUFTSVÄRMEPUMP NIBE F730  
ANSLUTNINGAR MED FLEXISLANG OCH SLANGKLÄMOR
- TD3 = TILLUFTSDON TYP FRESH TL80DE dBR
- FD1 = FRÅNLUFTSDON TYP FLÄKTWOODS VEF-10 MED FÄSTRAM
- FD2 = FRÅNLUFTSDON TYP FLÄKTWOODS VEF-12 MED FÄSTRAM
- FF3 = SPISFLÄKT MED BACKSPJÄLL
- ÖD1 = ÖVERLUFTSDON TYP BYSE-500
- TG1 = TAKGENOMFÖRING ANPASSAS EFTER AKTUELL TAKTYP
- LD1 = LUDDÄMPARE CIRKULÄR TYP LINDAB SLCU
- LD2 = LUDDÄMPARE REKTANGULÄR TYP LINDAB LRCA
- LD3 = LUDDÄMPARE FLEXIBEL KANALLUDDÄMPARE TYP REC AKU-COMP
- RL = RENSLUCKA DIM Ø10 OCH Ø12.OBS MONTERAS ÅTKOMLIGT SAMT SYNLIGT FÖR RENSNING OCH INSPEKTION

KANALER

- F1 = CIRK. FRÅNLUFTSKANAL
- F2 = CIRK. FRÅNLUFTSKANAL. UTV. ISOLERING 180 mm LÖSULL
- F3 = CIRK. FRÅNLUFTSKANAL. UTV. ISOLERING 100 mm MINERALULLSMATTA
- A1 = CIRK. IMKANAL, UTV. ISOL. 30 mm NÄTMATTA (E15) I HELA SIN LÄNGD
- A2 = CIRK. AVLUFTSKANAL, UTV. ISOL. ISOLERSTRUMPA PE30, TJOCKLEK 30 mm, DIFF.TÄT I HELA SIN LÄNGD

RÖRLÄNGDERNA UPPMÄTES OCH KAPAS PÅ BYGGPLATSEN.  
SAMTLIGA SKARVAR ISKJUTES MAXIMALT, SÅ ATT TÄTNING ERHÅLLES.  
SAMORDNING SKALL SKE MED ÖVRIGA ENTREPRENÖRER INNAN MONTERINGSARBETEN PÅBÖRJAS.

SKARVAR POPNITAS ELLER SKRUVAS.  
VID MONTERING MED SKRUV SKALL PENETRERANDE OCH GÄNGPRESSANDE SKRUV ANVÄNDAS ALTERNATIVT SKRUV MED REDUCERAD BORRSPETS.

OBS! SAMTLIGA SPRINGVENTILER/ TILLUFTSDON MÅSTE VARA ÖPPNA SOM ÄR MARKERADE PÅ VENTILATIONSRTNINGEN.  
FÖR ATT ERFORDERLIG LUFTOMSÄTTNING SKALL ERHÅLLAS I HUSET.  
OBS! VID MONTERING AV FRÅNLUFT I TVÄTT KONTROLLERA PLACERINGEN AV TORKSKÅP/EVAK.TUMLARE. JUSTERA VENTILATIONSKANALEN EFTER DESSA.

RENSLUCKOR DRAGES MED UPPSTICK UPP OVAN ISOLERING

ENDAST DE SPALTVENTILER SOM ÄR INRITADE PÅ VENTILATIONSRTNINGEN SKALL VARA ÖPPNADE VID INJUSTERING AV VENTILATIONSSYSTEMET

PROJEKTERAD LÖSNING FÖRUTSÄTTER ATT KORTBÖJAR EJ ANVÄNDS GENERELLT.

BET	ANT	ÄNDRINGEN AVSER	SIGN	DATUM
BYGGHANDLING				
VENTILATION				
<div><div>TEKNIKPROJ</div><div>Nässjö Teknikprojektering AB</div><div>Tel: 0380 649 400</div><div>info@teknikproj.se</div><div>www.teknikproj.se</div></div>				
<div><div></div><div>ingår i Anebyhusgruppen</div></div>				
Box 49, 360 70 Åseda			Tel. 0474-488 80	
UPPDRAG NR	ATH8268	RITAD AV	LARS L	HANDLÄGGARE
DATUM	2019-01-23	ANSVARIG		
MYRDALSJÖKEL 1				
STOCKHOLM STAD				
ALI ABASS				
REAM HASSAN				
SKALA	A2 -	NUMMER	V57.2-10	BET

PERSPEKTIV