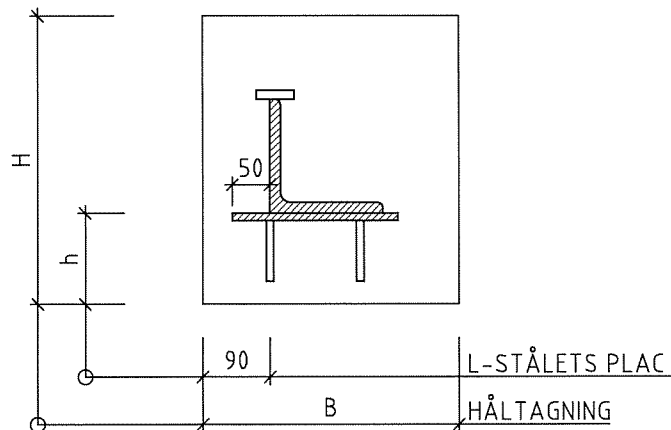
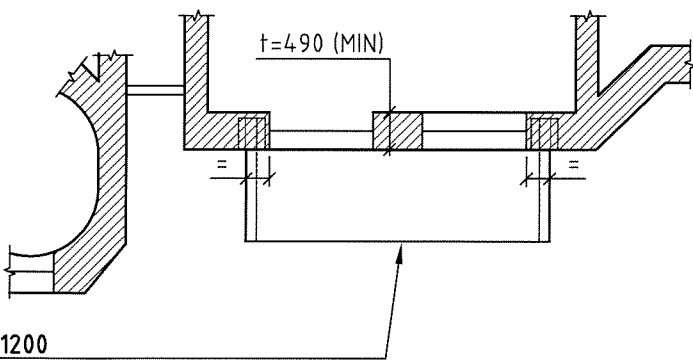


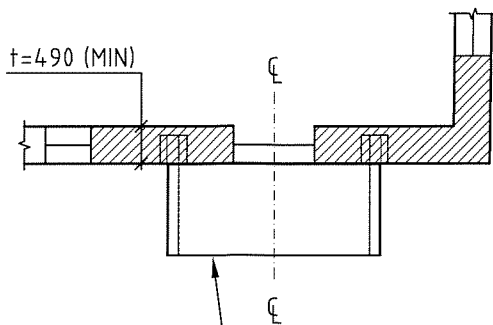
ORIENTERINGSFIGUR



DETALJ 1 1:10  
HÅLTAGNING I VÄGG.



**BALKONGRAD A 4000x1200**  
VÅN 1-4, VÄGGHÅL: ENL DETALJ 1 (B=350, H=380,h=150)  
TILLV: T22-V,T22-H (L =1620,d=190)  
MONT: MD-3, (D=390)



**BALKONGRAD B 2800x1200**  
VÅN 1-5, VÄGGHÅL: ENL DETALJ 1 (B=350, H=380,h=120)  
TILLV: T26-V,T26-H (L =1580,d=150)  
MONT: MD-5, (D=350)

FÖRESKRIFTER

GÄLLANDE BESTÄMMELSER

BALKONGEN ÄR DIM. FÖR LAST ENL BFS 2015:6 EKS 10  
SÄKERHETSKLASS 3  
LASTKATEGORI A (BALKONGER)  
SS-EN 1090-2.  
NÄR INGET ANNAT ANGES GÄLLER  
REKOMMENDATIONERNA I SBI:s HANDBOK OM  
TILLÄMPNINGAR AV EN 1090-2

MATERIAL

**STÅL**  
ENL.TILLV.RITN

**BETONG**  
ENL. MA-1

TEGEL

OM MURVERK UPPVISAR SPRICKOR,SKADOR  
ELLER OM VÄGGEN INNEHÅLLER NÅGON FORM  
AV HÅL,SCHAKT SKA KONSTRUKTÖREN  
KONTAKTAS.  
VID HÅLTAGNING FÖR DÖRR NÄRMRE ÄN 500mm  
TILL INFÄSTNING SKA SÅGNING ELLER VARSAM  
BILNING TILLÄMPAS.

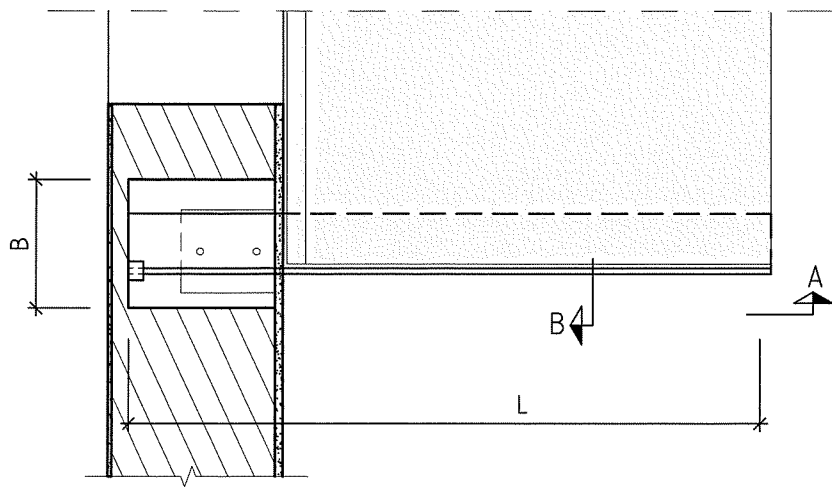
ÖVRIGT

BALKONGPLATTA OCH RÄCKE DIMENSIONERAS  
AV TILLVERKAREN.  
K-HANDLING GÄLLER FÖR BYGGLOVSRITNING  
DAT 2015-05-24

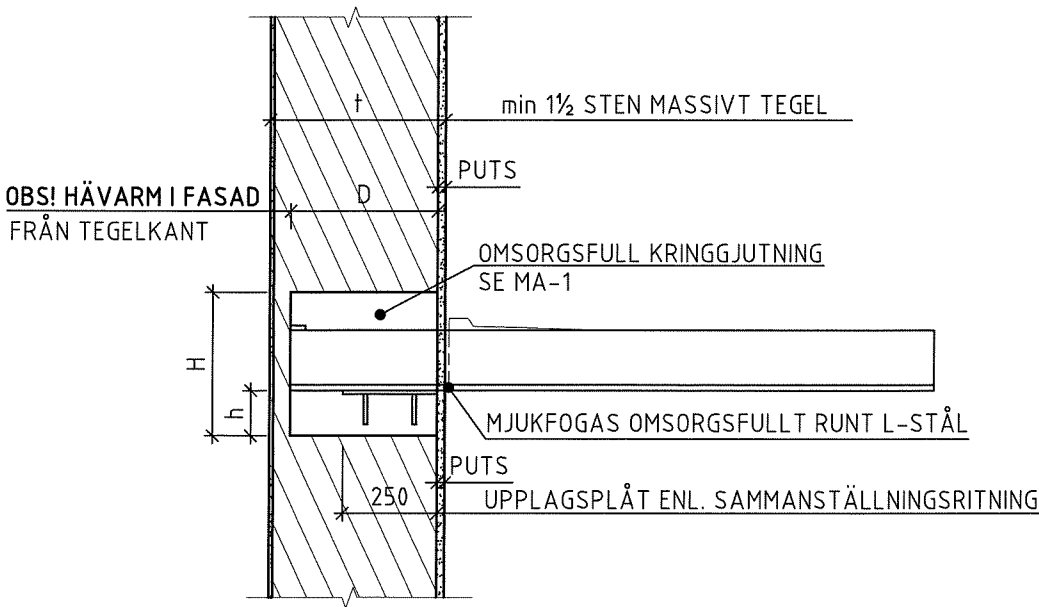
BET	ANT	ÄNDRINGEN AVSER	DATUM	SIGN
BYGGHANDLING				
<div><div></div><div></div></div>				
Stridsberg o Wikenstål Konstruktioner AB				
UPPDAG NR	2018-213	RITAD/KONSTR AV	TS	HANDLÄGGARE
DATUM	2018.12.01	ANSVARIG	TS	
KV SKATAN 7. STOCKHOLM PREFABRICERADE LB-BALKONG SAMMANSTÄLLNINGSRITNING				
SKALA	HALVSKALA	NUMMER	BET	
1:100		K-4131		

MONTERINGSANVISNING

SE RITNING MA-1  
VARIABLER B,D,H,h,L,t ENL. SAMMANSTÄLLNINGS  
RITNING.



PLAN 1:20



SEKTION A-A 1:20

TÄTAS MED SIKAFLEX- 15LM  
EL. LIKV.

SKIMSAS MED  
STÅLBRICKA

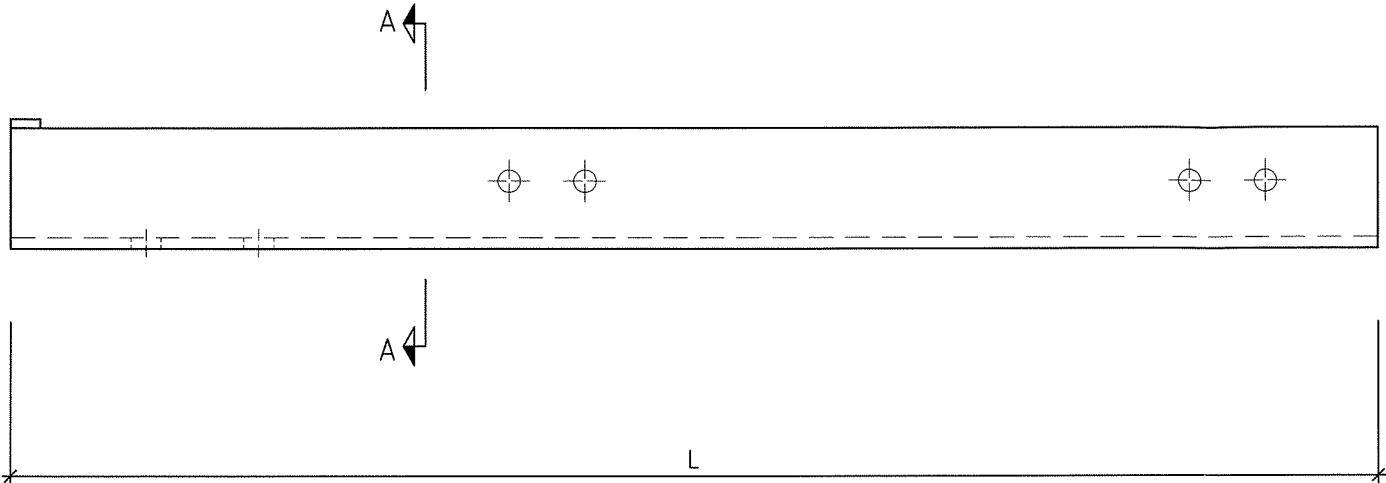
PLATTUPPLAG MIN 80

SNITT B-B 1:10

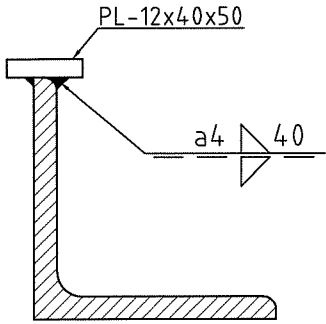
BET	ANT	ÄNDRINGEN AVSER	DATUM	SIGN
ARBETSHANDLING				
			Dalhemsvägen 30 141 46 Huddinge 08-689 70 00 www.swkab.se	
Stridsberg o Wikenstål Konstruktioner AB				
UPPDRAG NR		RITAD/KONSTR AV	HANDLÄGGARE	
		TS	TW	
DATUM		ANSVARIG		
2013-01-09				
PREFABRICERAD LB-BALKONG MONTERINGS DETALJER PRINCIPRITNING				
SKALA	HALVSKALA	NUMMER		BET
1:20:10		MD-3		

FÖRESKRIFTER

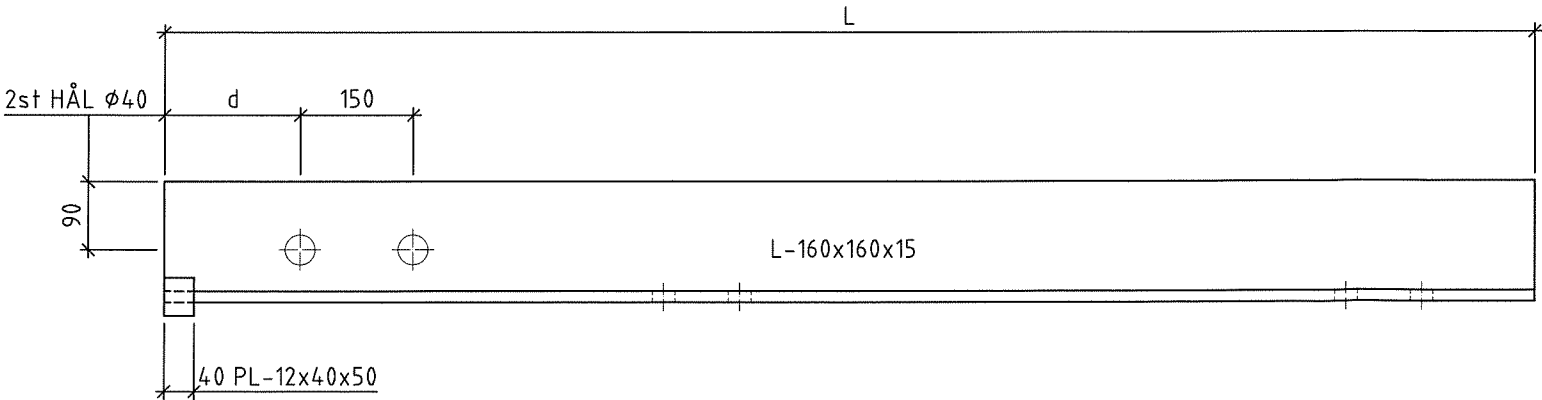
KORROSIVITETSKLASS C3 (VFZ 80my)  
UTFÖRANDEKLASS EXC2  
STÅL:S235  
HÅL FÖR RÄCKESINFÄSTNING ENL. RÄCKES LEV.  
VARIABLER d.L ENL. SAMMANSTÄLLNINGS  
RITNING.



VY 1:10



SNITT A-A 1:5



PLAN 1:10

BET	ANT	ÄNDRINGEN AVSER	DATUM	SIGN
ARBETSHANDLING				
			Dalhemsvägen 30 141 46 Huddinge 08-689 70 00 www.swkab.se	
Stridsberg o Wikenstål Konstruktioner AB				
UPPDRAG NR		RITAD/KONSTR AV	HANDLÄGGARE	
		TS	TW	
DATUM		ANSVARIG		
2013-01-09				
PREFABRICERADE LÄTT BALKONGER KONSOLANDE STÅLBALKAR				
SKALA	HALVSKALA	NÖRNER		BET
1:10:5		T-22-V		

FÖRESKRIFTER

KORROSIVITETSKLASS C3 (VFZ 80my)

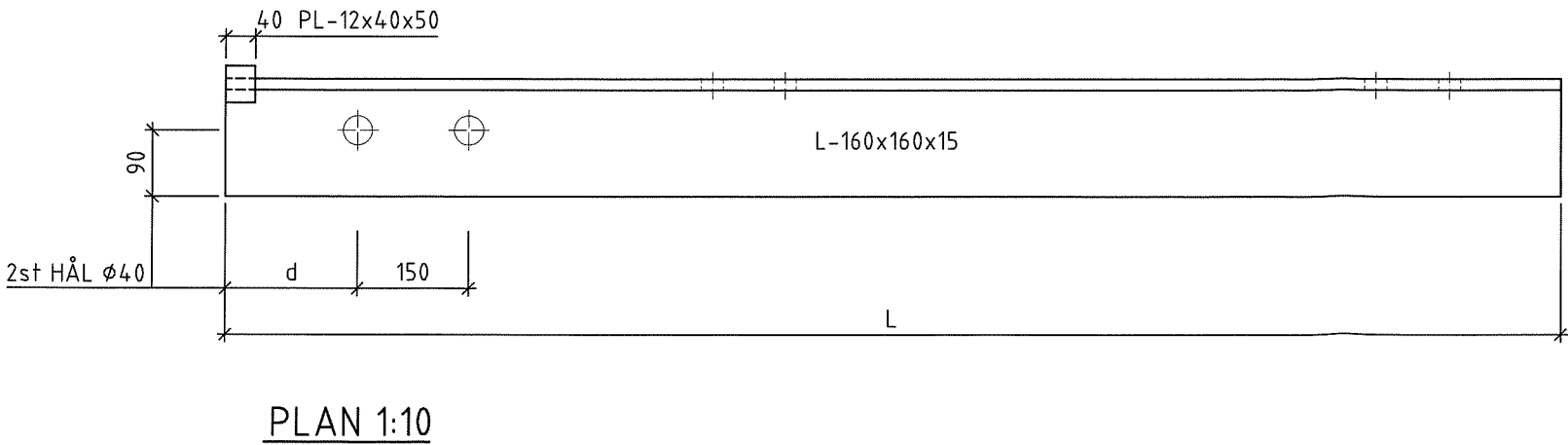
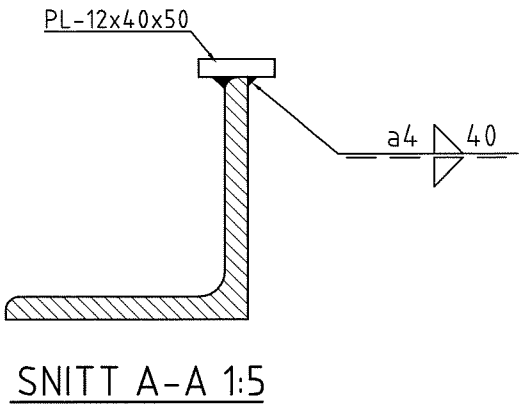
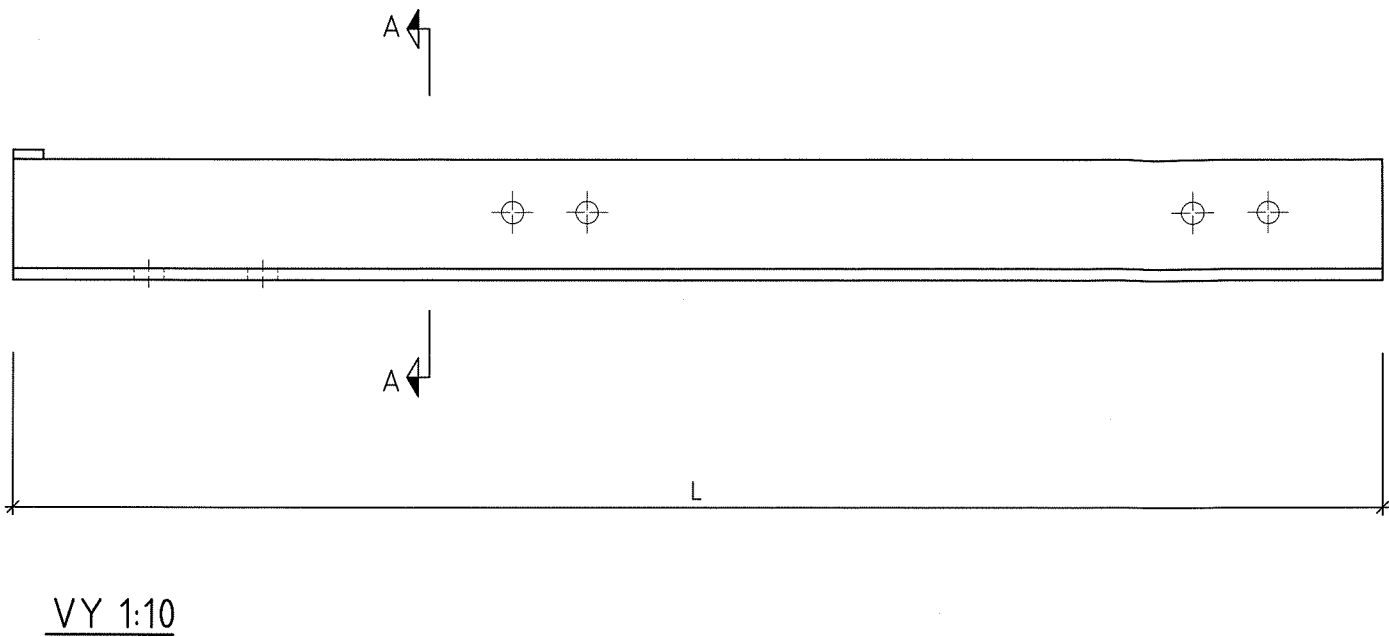
UTFÖRANDEKLASS EXC2

STÅL:S235

HÅL FÖR RÄCKESINFÄSTNING ENL. RÄCKES LEV.

VARIABLER d.L ENL. SAMMANSTÄLLNINGS

RITNING.


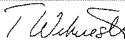


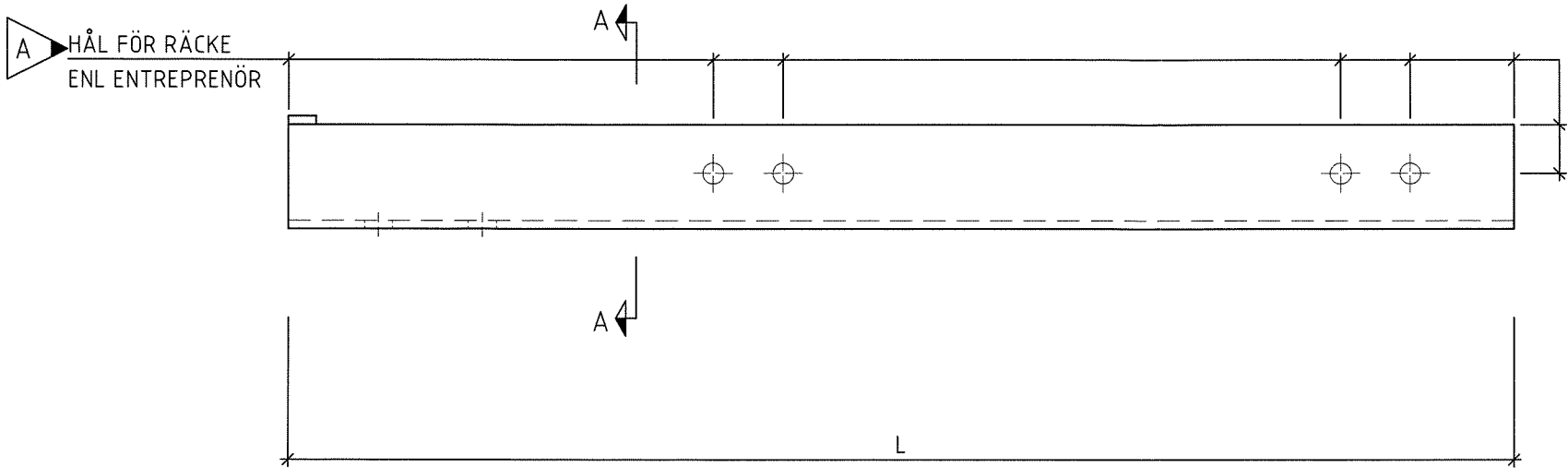
BET	ANT	ÄNDRINGEN AVSER	DATUM	SIGN
ARBETSHANDLING				
<div><div><div>SWK</div><div>Dalhemsvägen 30 141 46 Huddinge 08-689 70 00 www.swkab.se</div></div><div>Stridsberg o Wikenstål Konstruktioner AB</div></div>				
UPPDRAG NR	RITAD/KONSTR AV		HANDLÄGGARE	
	TS		TW	
DATUM	ANSVARIG			
2013-01-09	<i>T Wikenstål</i>			
PREFABRICERADE LÄTT BALKONGER KONSOLANDE STÅLBALKAR				
SKALA	HALVSKALA	NUMMER	BET	
1:10:5		T-22-H		

SE RITNING MA-1  
VARIABLER B,D,H,h,L,t ENL. SAMMANSTÄLLNING  
RITNING.

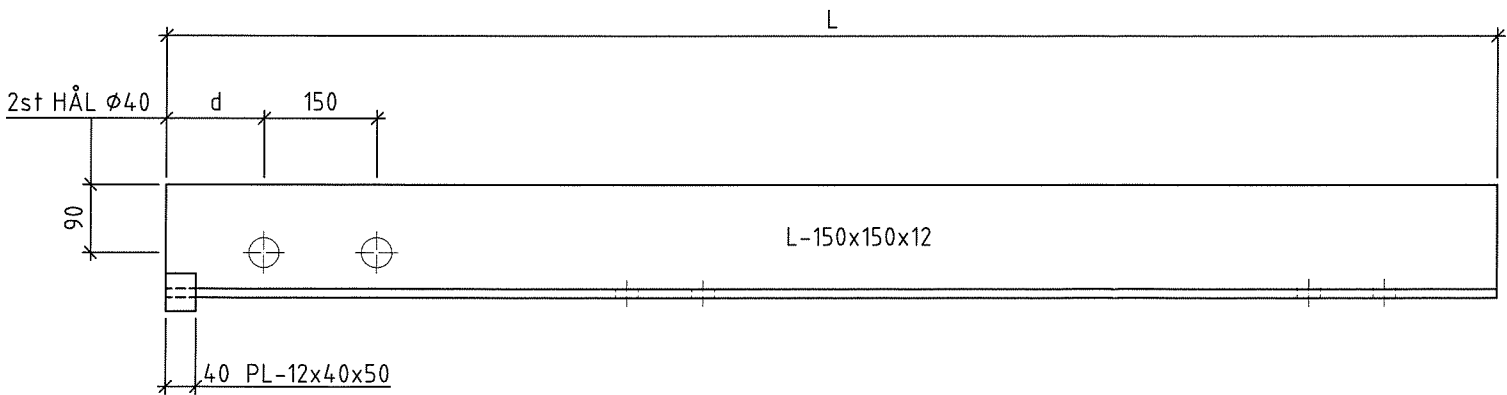


SNITT B-B 1:10

B	1	MÄTT BORTTAGET	16.11.16	TS
A	1	MÄTT	16.03.07	TS
BET	ANT	ÄNDRINGEN AVSER	DATUM	SIGN
ARBETSHANDLING				
 <div data-bbox="2798 1638 2902 1705"> <p>Dalhemsvägen 30 141 46 Huddinge 08-689 70 00 www.swkab.se</p> </div>				
Stridsberg o Wikenstål Konstruktioner AB				
UPPDRAG NR		RTAD/KONSTR AV	HANDLÄGGARE	
		TS	TW	
DATUM		ANSVARIG		
2014-12-10				
PREFABRICERAD LB-BALKONG MONTERINGS DETALJER PRINCIPITNING				
SKALA	HALVSKALA	NUMMER		BET
1:20:10		MD-5		B



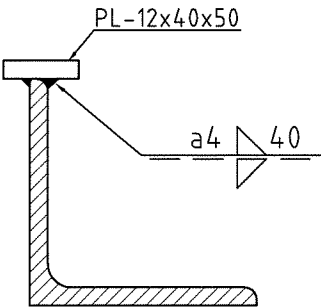
VY 1:10



PLAN 1:10

## FÖRESKRIFTER

KORROSIVITETSKLASS C3 (VFZ 80my)  
UTFÖRANDEKLASS EXC2  
STÅL:S235  
HÅL FÖR RÄCKESINFÄSTNING ENL. FINJA  
VARIABLER d.L ENL. SAMMANSTÄLLNINGS  
RITNING.

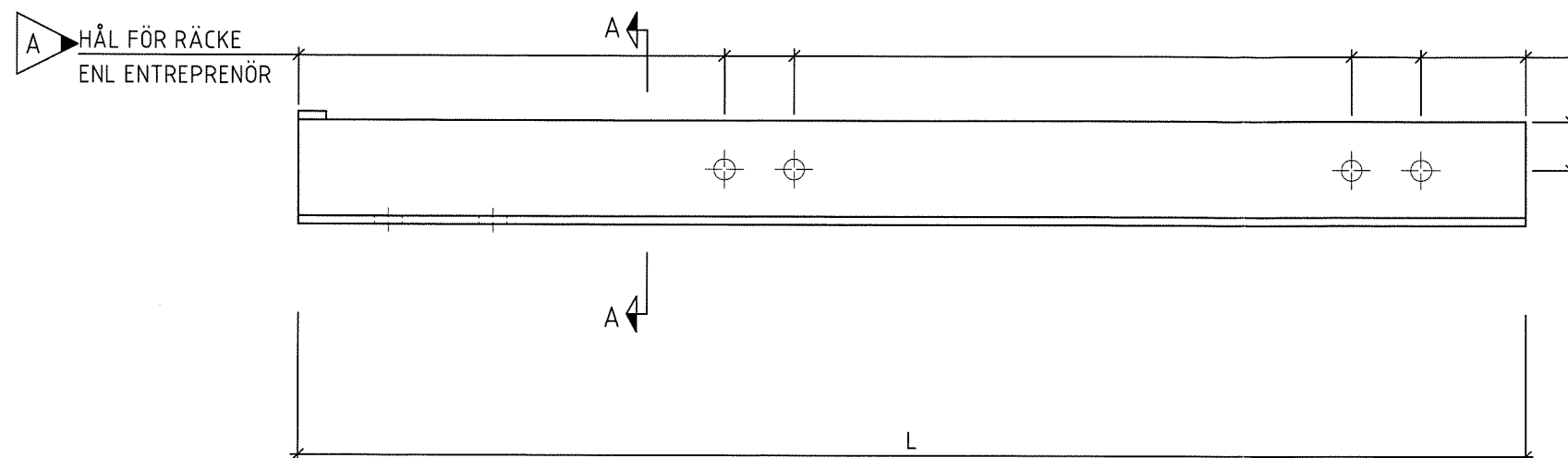


SNITT A-A 1:5

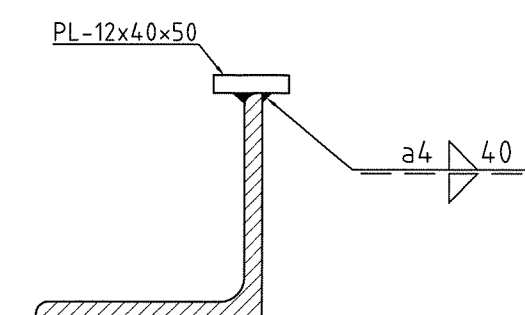
A	1	HÄNVISNING	150526	TS
BET	ANT	ÄNDRINGEN AVSER	DATUM	SIGN
ARBETSHANDLING				
<div><div><div><div><div><div><b>S</b></div></div><div><div><b>W</b></div></div><div><div><b>K</b></div></div></div></div><div><div><div>Dalhemsvägen 30 141 46 Huddinge 08-689 70 00 www.swkab.se</div></div></div></div></div>				
Stridsberg o Wikenstål Konstruktioner AB				
UPPDRAG NR		RITAD/KONSTR AV	HANDLÄGGARE	
		TS	TW	
DATUM		ANSVARIG		
2014-12-10		<i>T. Wikén</i>		
PREFABRICERADE LB-BALKONGER KONSOLANDE STÅLBALKAR				
SKALA	HALVSKALA	NUMMER		BET
1:10:5		T-26-V		A

# FÖRESKRIFTER

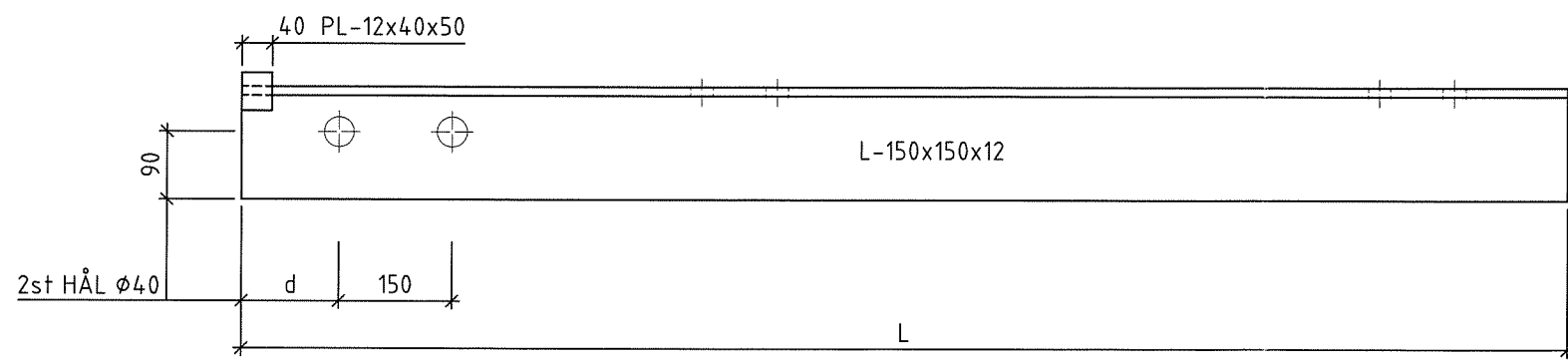
KORROSIVITETSKLASS C3 (VFZ 80my)  
 UTFÖRANDEKLASS EXC2  
 STÅL:S235  
 HÅL FÖR RÄCKESINFÄSTNING ENL. FINJA  
 VARIABLER d.L ENL. SAMMANSTÄLLINGS  
 RITNING.



VY 1:10

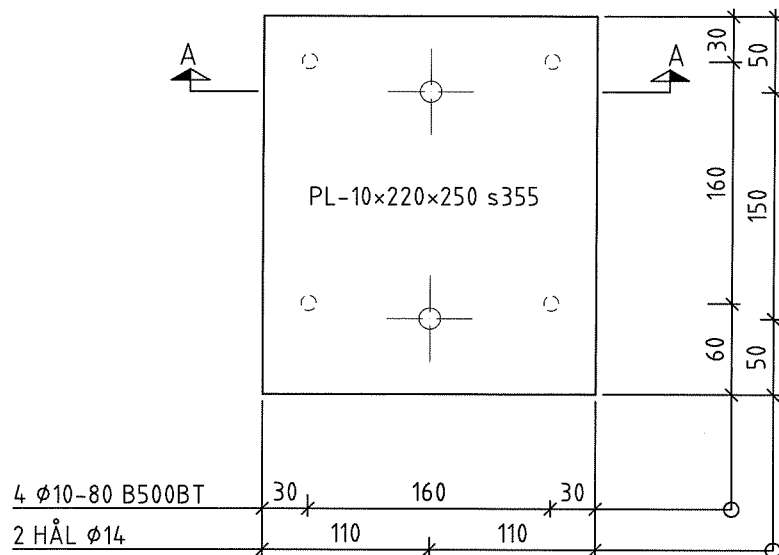


SNITT A-A 1:5

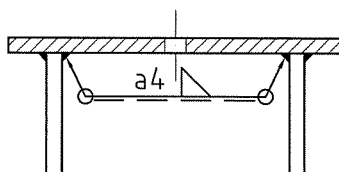


PLAN 1:10

A	1	HÄNVISNING		150526	TS
BET	ANT	ÄNDRINGEN AVSER		DATUM	SIGN
ARBETSHANDLING					
<div><div><div>SWK</div><div>Dalhemsvägen 30 141 46 Huddinge 08-689 70 00 www.swkab.se</div></div><div>Stridsberg o Wikenstål Konstruktioner AB</div></div>					
UPPDRAG NR		RITAD/KONSTR AV		HANDLÄGGARE	
		TS		TW	
DATUM		ANSVARIG			
2014-12-10		<i>T. Wikström</i>			
PREFABRICERADE LB-BALKONGER KONSOLANDE STÅLBALKAR					
SKALA	HALVSKALA	NUMMER			BET
1:10:5		T-26-H			A



PLAN 1:5



SNITT A-A 1:5

## FÖRESKRIFTER

UTFÖRANDEKLASS EXC 2  
KORROSIVITETSKLASS C3 (VFZ 80my)

BET	ANT	ÄNDRINGEN AVSER	DATUM	SIGN
-----	-----	-----------------	-------	------

**SWK**  
Stridsberg o Wikenstål Konstruktioner AB

Dalhemsvägen 30  
141 46 Huddinge  
08-689 70 00  
www.swkab.se

RITAD AV TS HANDLÄGGARE T.WIKENSTÅHL ARBETSNUMMER

DATUM/UNDERSKRIFT 16.06.30 *T. Wikenstål*

ARBETSHANDLING  
PREFABRICERAD LÄTTBALKONG  
UPPLAGSDETALJ

SKALA 1:5 HALVSKALA NUMMER K-11 BET



## MONTAGEANVISNING

TILL DETTA DOKUMENT HÖR ÄVEN MONTAGERITNING FÖR L-STÅL

- HÅLTAGNING FÅR EJ UTFÖRAS UNDER FÖNSTER- DÖRRÖPPNING ELLER LIKNANDE.
- OM EJ ANNAT ANGES PÅ SAMMANSTÄLLNINGSRITNINGEN FÅR INTE L-STÅLETS VERTIKALA SKÄNDEL KOMMA NÄRMARE ÄN 400mm FRÅN FRIKANT EL. DÖRRÖPPNING OCH KONSTRUKTÖREN SKA MEDDELAS.
- MIN HÅLTAGNINGSMÅTT = (B×H) SE SAMMANSTÄLLNINGSRITNING.
- HÅLTAGNINGENS INSIDA TÄTAS SÅ ATT INTE LÄCKAGE UPPSTÅR VID GJUTNING.
- HÅLET SKA UTFORMAS SÅ ATT LYFTNING AV UNDERGJUTNING FÖRHINDRAS UNDER MONTAGE AV L-STÅL, INNAN ÖVERGJUTNINGEN ÄR PÅ PLATS
- UPPLAGSPLÅT MONTERAS: I DJUPLED: I LIV MED TEGLETS UTSIDA.  
I SIDLED: 50mm UTANFÖR L-STÅLETS VERTIKALA SKÄNDEL.  
I HÖJDLED: ENL. BESLUT PÅ ARBETSPLATSEN. DOCK MIN. 120mm ÖVER UK. HÅL.
- FORM MONTERAS MOT TEGEL FÖR ATT MÖJLIGGÖRA PUTSNING UTANPÅ GJUTNING.
- UPPLAGSPLÅTEN UNDERGJUTES/ STOPPAS MED BEMIX STD. EXPANDERBRUK ALTERNATIVT FINJA GROVBETONG C32/40 EL. LIKV.  
FÖR FULLGOD VIDHÄFTNING SKA TEGLET RENGÖRAS OMSORGSFULLT OCH FÖRBLÖTAS I GOD TID INNAN GJUTNING. TEGLET SKA VARA FUKTIGT MEN YT-TORRT.  
VINTERTID SKA FRYSRISKEN BEAKTAS.
- L-STÅL MONTERAS ENL MONTAGERITNING (MD-RITNING)
- L-STÅLEN JUSTERAS GENOM SKIMSNING I YTTERKANTER PÅ UPPLAGSPLÅT.
- L-STÅLEN FIXERAS TILL UPPLAGSPLÅT MED TILLHÖRANDE FIXERINGSSKRUV.
- HÅLET FORMAS OCH TÄTAS VID GJUTNING.
- LÄGESKONTROLL OCH KRYSSMÄTNING AV L-STÅLENS PLACERING UTFÖRS INNAN ÖVERGJUTNING.
- ÖVERGJUTNINGEN GJUTES/ STOPPAS MED BEMIX STD. EXPANDERBRUK ALT. FINJA GROVBETONG C32/40 EL. LIKV.
- PLATTAN BÖR INTE MONTERAS FÖRRÄN I GJUTNINGENS HÅLLFASTHETSTILLVÄXT UPPNÅTT C16
- BETONGPLATTAN LYFTS PÅ PLATS ENL. FINJAS ARBETSHANDLINGAR.
- SKRUVAR MONTERAS MEN FÅR EJ DRAS ÅT INNAN BRICKA MELLAN L-STÅL OCH BETONGPLATTA HAR MONTERATS.



RITAD AV TS	HANDLAGGARE T. WIKENSTÅHL	ARBETSNUMMER
DATUM/UNDERSKRIFT 12.04.18	<i>T. Wikenstål</i>	

BET	ANT	ÄNDRINGEN AVSER	DATUM	SIGN
ARBETSHANDLING				
PREFABRICERAD LB-BALKONG				
MONTAGEANVISNING				
SKALA 1:20	HALVSKALA	NUMMER MA-1	BET	