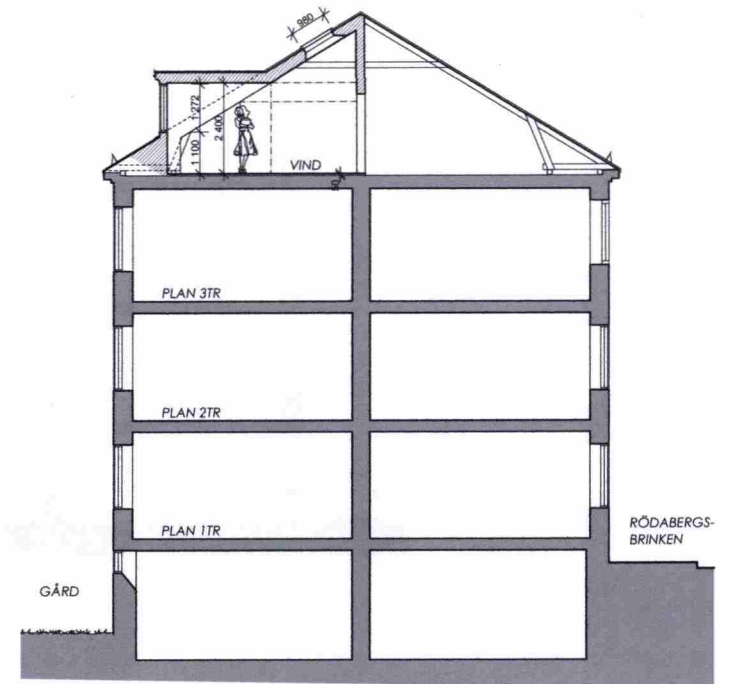
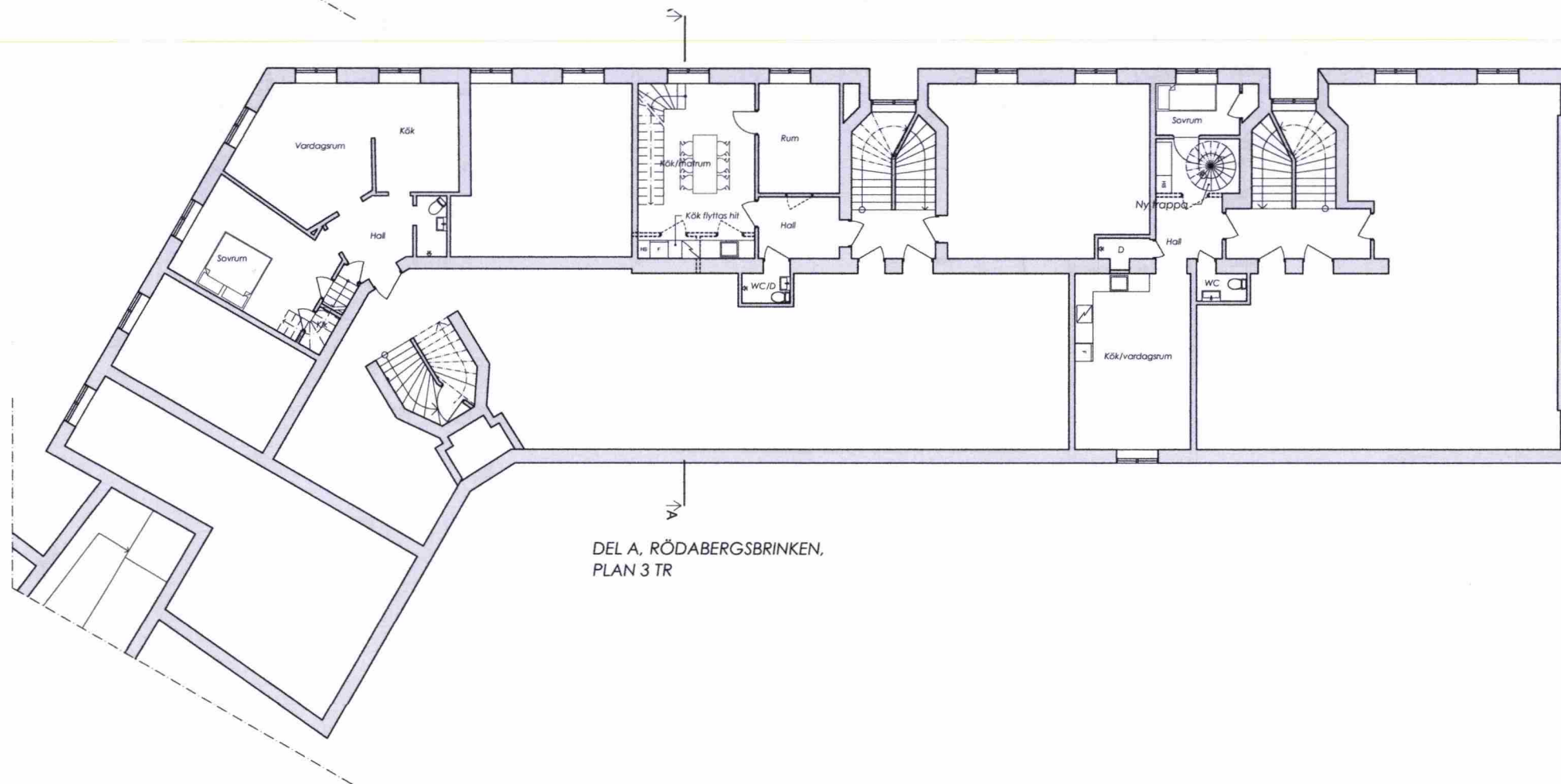


DEL A, RÖDABERGSBRINKEN,  
VINDSPLAN



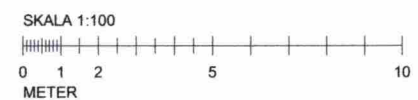
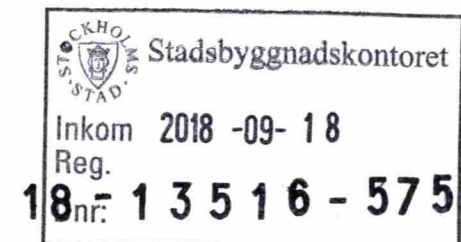
SEKTION A-A



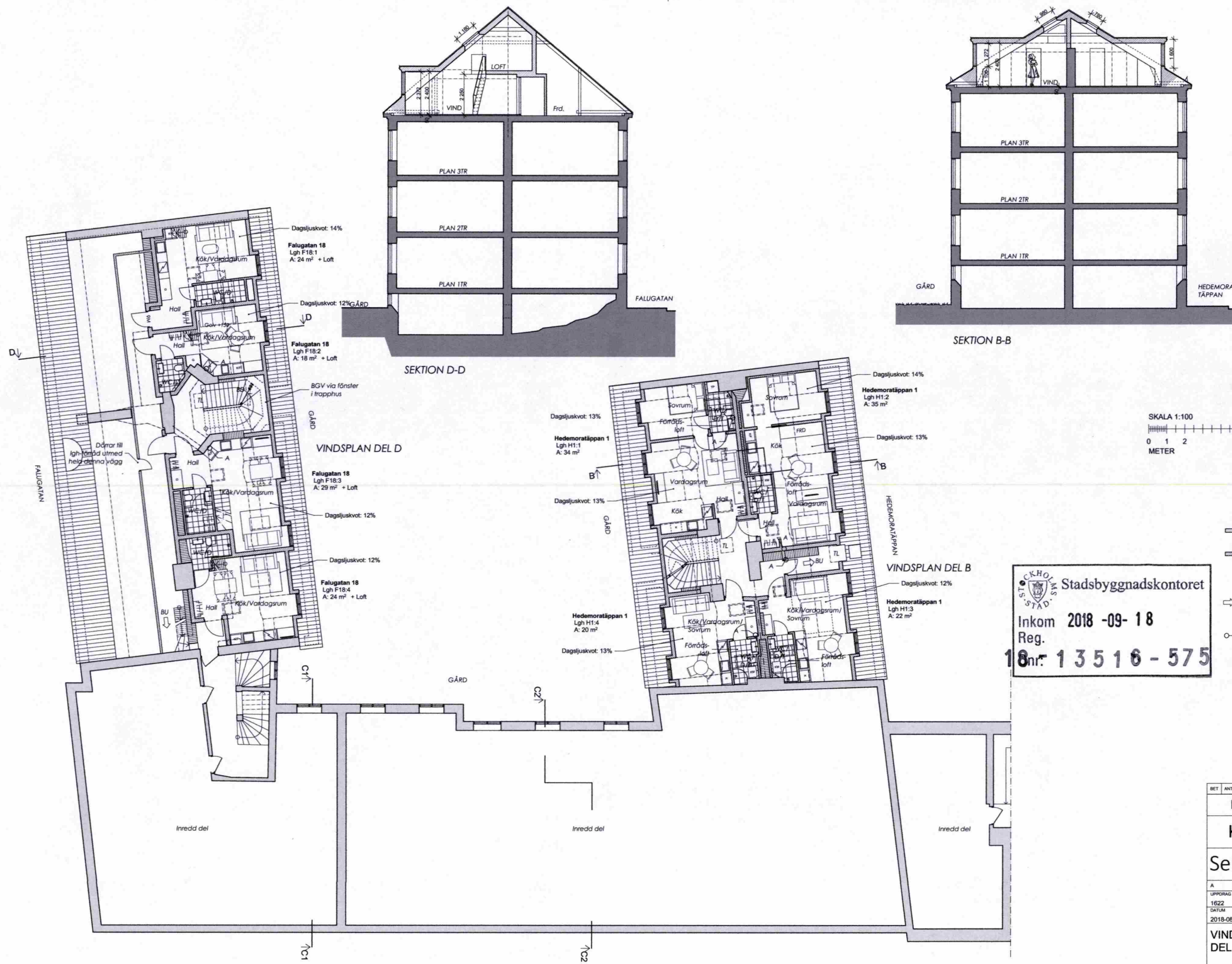
DEL A, RÖDABERGSBRINKEN,  
PLAN 3 TR

- FÖRKLARINGAR
- Befintlig byggnadsdel/dörr
  - Ny byggnadsdel/dörr
  - BGV Brandgasventilation
  - TL Taklucka
  - TF Taktöfver
  - BU Brandutrymningsväg
  - BD Brandcellsgräns i befintlig dörr till vind
  - Ungerförligt läge för befintlig avluftsstam

Golvnivåer  
Beräkningsgrundande golvnivå är generellt satt till 50mm över befintligt brandtegel, förutom där avloppsdragning i golv förväntas kräva högre bygghöjd (anges i plan).



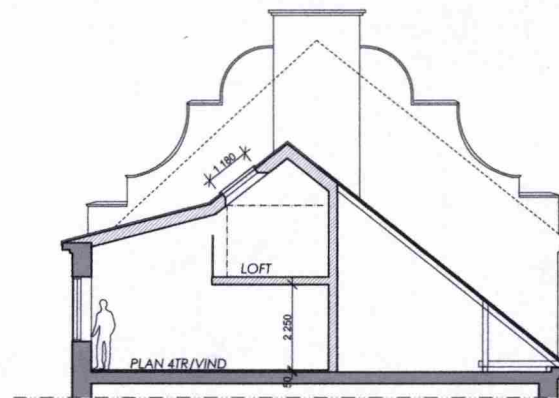
BET	ANT	ÄNDRING AVSER	DATUM	Sign.
BYGGLOVSHANDLING				
Kv Humleboet 17				
Selander Arkitekter				
A	Selander Arkitekter, Björns Trädgårdsgård 1, 116 21 Stockholm			
UPPDRAG NR	1622	RTAD AV	US	HANDLAGARE -
DATUM	2018-08-29	ANSVARIG	US	
Urban Selander				
PLAN 3 OCH VINDSPLAN DEL A, SEKTION DEL A				
SKALA A1	1:100	NUMMER	A00:02	BET



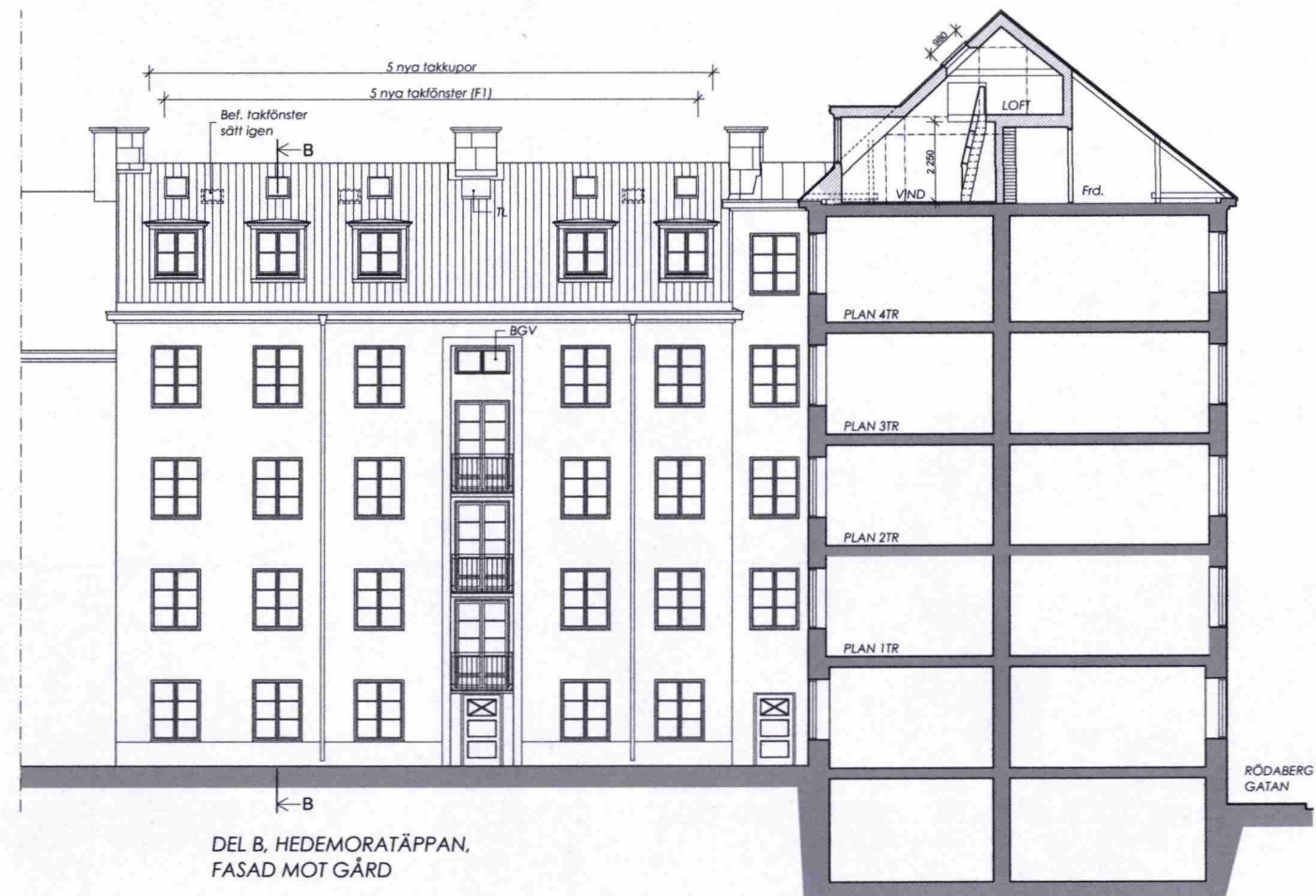
STOCKHOLMS STADSbyggnadskontoret  
Inkom 2018-09-18  
Reg.  
18nr: 13516-575

BET	ANT	ANÖRNING AVISER	DATUM	Sign.
BYGGLOVSHANDLING				
Kv Humleboet 17				
Selander Arkitekter				
A	Selander Arkitekter, Björns Trädgårdsgård 1, 116 21 Stockholm			
UPPDRAG NR	1622	RTAD AV	US	HANDLÄGGARE
DATUM	2018-08-29	ANSVARIG	Urban Selander	US
VINDSPÄN OCH SEKTIONER DEL B OCH D				
SKALA A1	1:100	NUMMER	A00:03	BET

SKALA 1:100  
0 1 2 5 10  
METER

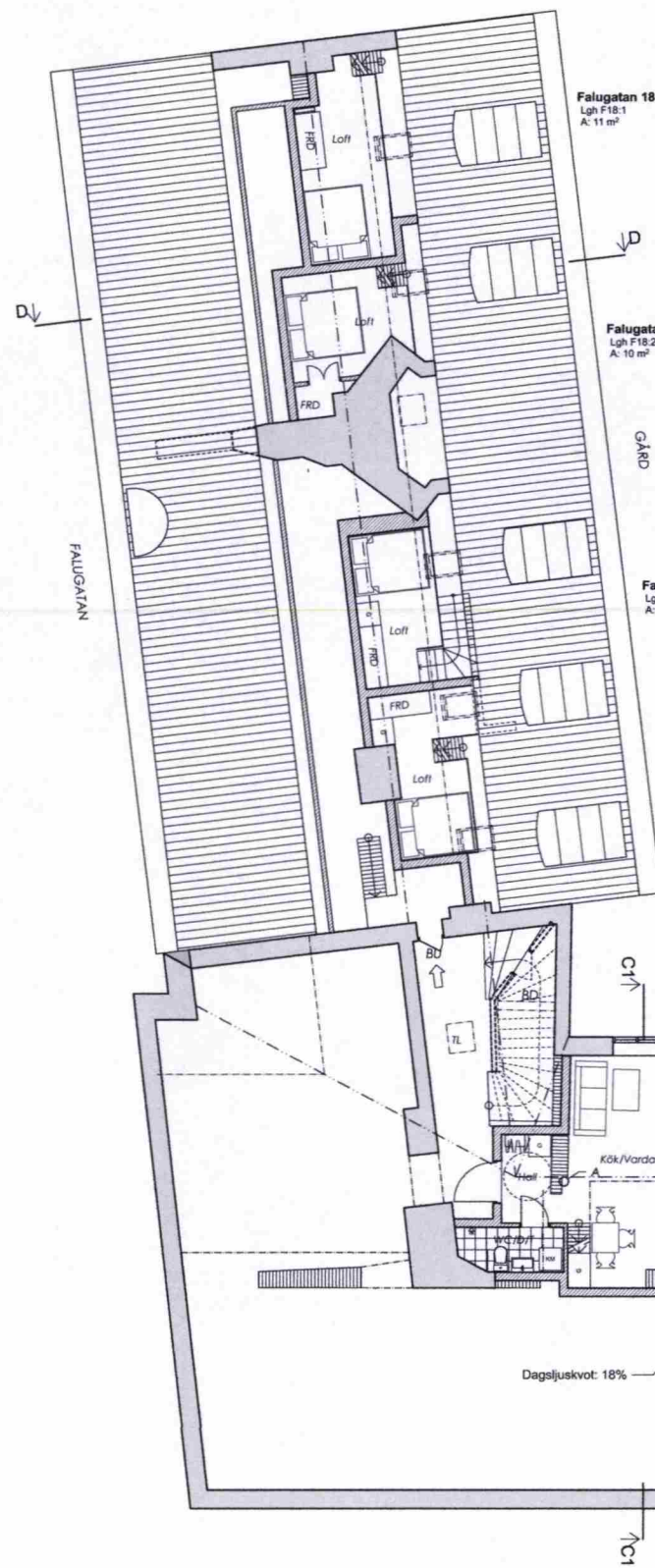


SEKSION C1-C1



SEKSION C2-C2

STOCKHOLMS Stadsbyggnadskontoret  
Inkom 2018 -09- 18  
Reg.  
18 m: 1 3 5 1 6 - 5 7 5



LOFTPLAN DEL D

Falugatan 18  
Lgh F18.4  
A: 9 m²

Falugatan 18  
Lgh F18.5  
A: 27 m² + Loft

Rödabergsgatan 4 och 6  
Lgh RG 4.1  
A: 23 m² + Loft

Rödabergsgatan 4 och 6  
Lgh RG 4.2  
A: 25 m² + Loft

Rödabergsgatan 4 och 6  
Lgh RG 4.3  
A: 25 m²

Rödabergsgatan 4 och 6  
Lgh RG 4.4  
A: 26 m²

VINDSPÄNDEL C

- FÖRKLARINGAR
- Befintlig byggnadsdel/dörr
  - Ny byggnadsdel/dörr
  - byggnadsdel som rivs
  - befintligt takfönster som sätts igen
  - BGV Brandgasventilation
  - TL Taklucka
  - TF Takfönster
  - BU Brandutrymningsväg
  - BD Brandcellgräns i befintlig dörr till vind
  - Ungerfärdigt läge för befintlig avluftsstam

BET	ANT	ÄNDRING AVSER	DATUM	Sign.
BYGGLOVSHANDLING				
Kv Humleboet 17				
Selandar Arkitekter				
A	Selandar Arkitekter, Björns Trädgårdsgård 1, 116 21 Stockholm			
UPPDRAG NR	1622	RTAD AV	US	HANDLÄGGARE
DATUM	2018-08-29	ANSVARIG	Urban Selandar	US
VIND DEL C, LOFT DEL D. SEKSION DEL C, FASAD DEL B				
SKALA 1:100	NUMMER	A00:04	BET	

STOCKHOLM

STAD

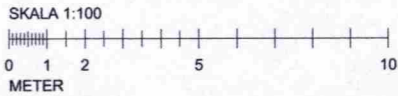
Stadsbyggnadskontoret

Inkom



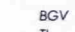
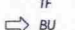


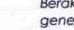
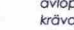
2018 -09- 18

Reg.

180 m<sup>2</sup>: 1 3 5 1 6 - 5 7 5



FÖRKLARINGAR

-  Befintlig byggnadsdel/dörr
-  Ny byggnadsdel/dörr
-  BGV Brandgasventilation
-  TL Taklucka
-  TF Takfönster
-  BU Brandutrymningsväg
-  BD Brandcellsgräns i befintlig dörr till vind
-  A Ungerfärligt läge för befintlig avluftsstam

Golvnivåer  
Beräkningsgrundande golvnivå är generell sett till 50mm över befintligt brandtegel, förutom där avloppsdrainering i golv förväntas kräva högre bygghöjd (anges i plan).

BET	ANT	ÄNDRING AVSER	DATUM	Sign.
BYGGLOVSHANDLING				
Kv Humleboet 17				
Selander Arkitekter				
A	Selander Arkitekter, Björns Trädgårdsgård 1, 116 21 Stockholm			
UPPDRAG NR	1622	RTAD AV	US	HANDLÄGGARE
DATUM	2018-08-29	ANSVARIG	Urban Selander	US
LOFT DEL C				
SKALA 1:1	1:100	NUMMER	A00:05	BET