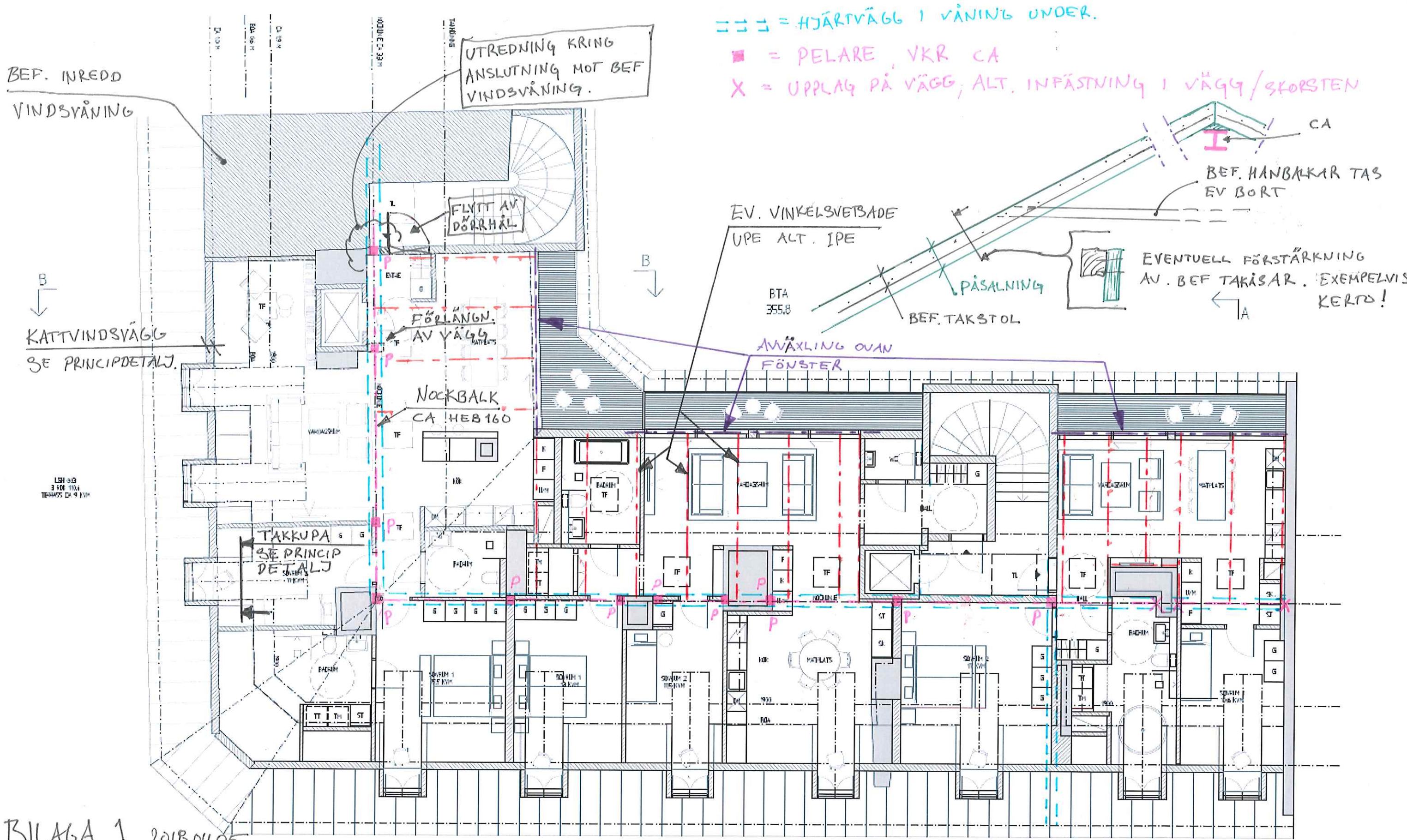


Inkom till Stockholms stadsbyggnadskontor - 2018-07-24, Dnr 2015-20333



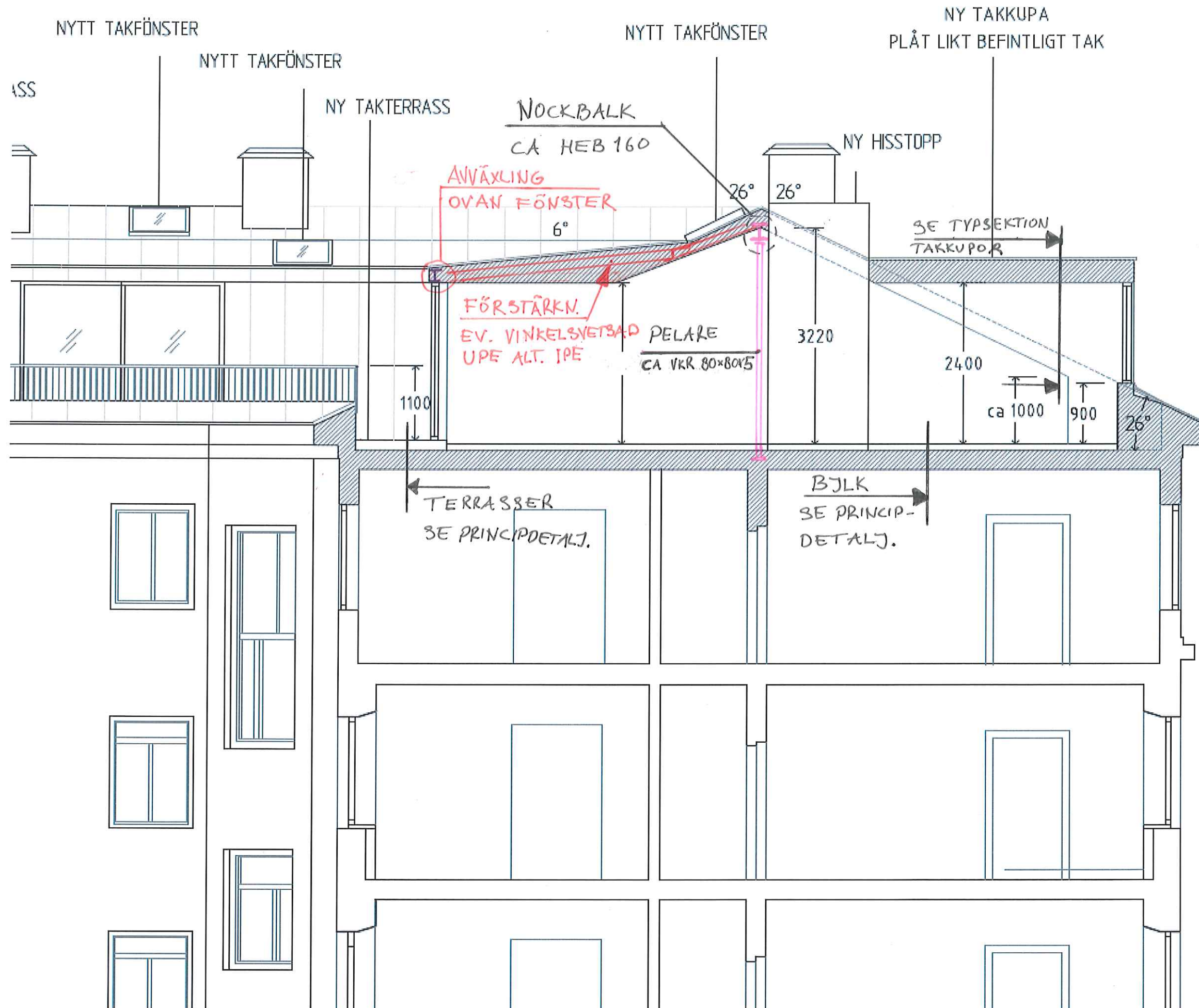
BILAGA 1 2018.04.05

K-SKISS
EJ I SKALA

ÅTGÄRDSFÖRSLAG FÖR GENOMGÅENDE NÖCKBALKSLÖSNING.

PLAN 6
TOTAL BOA 2825 KVM

← A



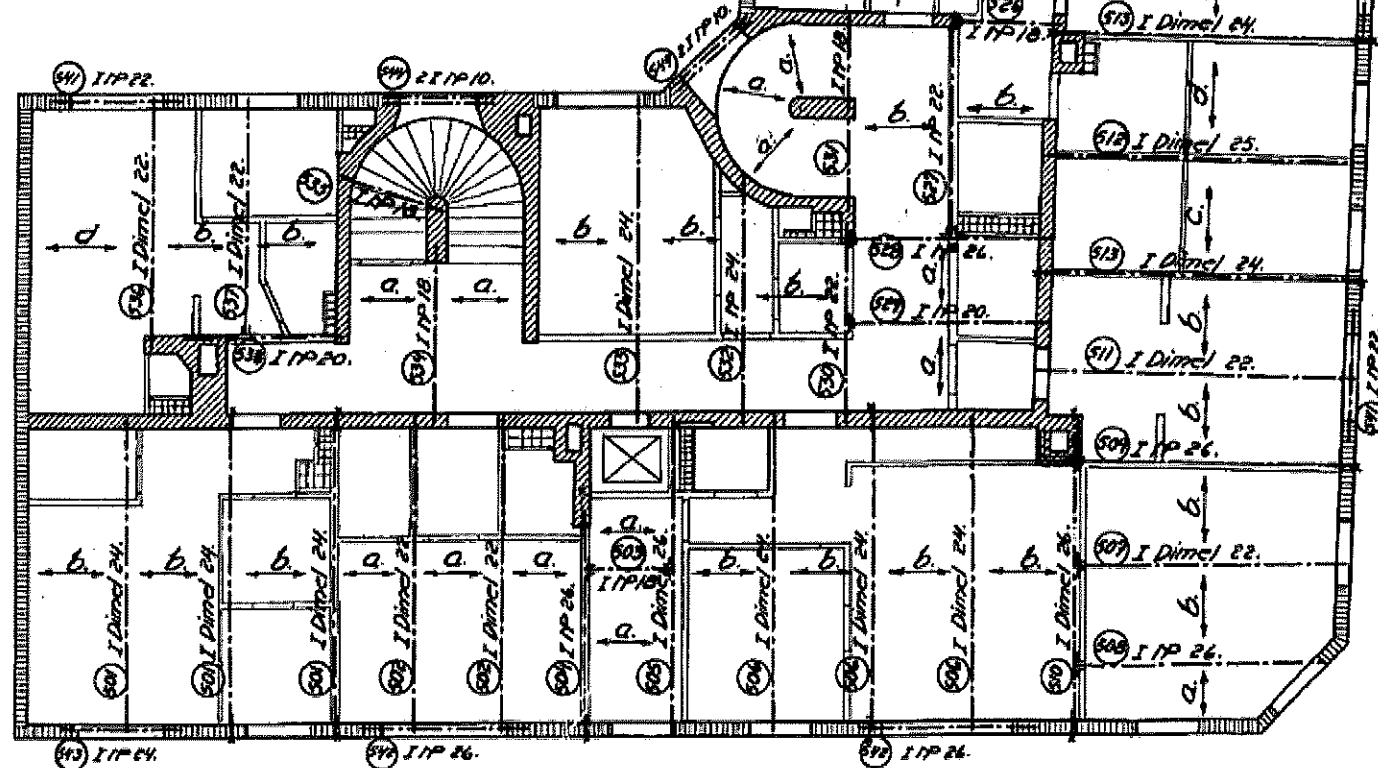
19142
1936

Tomt nr 1. Kv. Ankaret, Fridhemsgatan
nr 15, Stockholm.
Vindbjälklag. Skala 1:100.

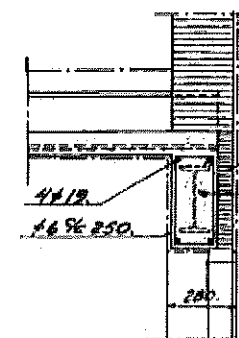
Plattschema.

Platta.	Tjocklek.	Armering i uk.
a.	8 cm.	8 % 100.
b.	9 "	10 % 140.
c.	10 "	10 % 160.
d.	11 "	12 % 150.
Fördelningsjärn		8 % 300.

För hissmaskinerierna erforderliga
balkar tillkommo.

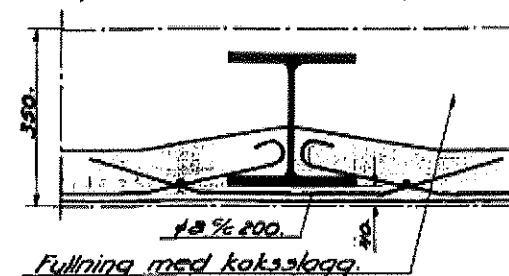


Genomgående fördelningsbalk



7cm isoleringsplattor
Genomgående armerad
fördelningsbalk, delvis
förstärkt med järnbalkar.

Typsektion av bjälklag 1:10. BEVARA



Protokoll för byggning
av 100 år och byggnad godkänd
av Stockholms Stads byggnadsnämnd
den 22 december 1937 med utfärd
som av protokollet för samma dag in
lämnas.

Torgny Petersen

*--- Betecknar balkankare
Betecknar 1,6 tegel i kalkbruk.
Betecknar 1,2 tegel i kalkbruk.
Allt järnmaterial St 37.
Betong i plattor och kringgjutningar och balkar 1:3:3.
Alla värlingar utföras av 2 st 80-80-450, samt 6 st 3/4" bull.
(6 st 80 i höjd) där annat ej angives
Dubbla balkar kopplas med 2 st 3/4" bull.

BJÖRKMANS
KONSULTERANDE INGENJÖRSBYRÅ
Nr 352-4.
Stockholm den 1/8 1937.
M. Björkman

BILAGA 3

K-SKISS

EJ I SKALA

KOPIA AV REL.H

2018.04.05

SDProject AB