

Kv. Nebulosan

Solstudier

Analys av solinstrålning, skuggbildning och avstånd till andra fasader har lett fram till en byggnadsvolym i fem våningar, placerad mitt på gården men något förskjuten mot sydväst för att skapa bra solbelyst yta i östra delen av gården. Byggnaden ansluter i skala och höjd till de andra gårdshusen i kvarteret.

Sweco har utfört solstudier som visar skuggeffekten på fastigheterna Nebulosan 1, 7 och 23 till följd av det föreslagna bostadshuset på gården i Nebulosan 32 och 33.

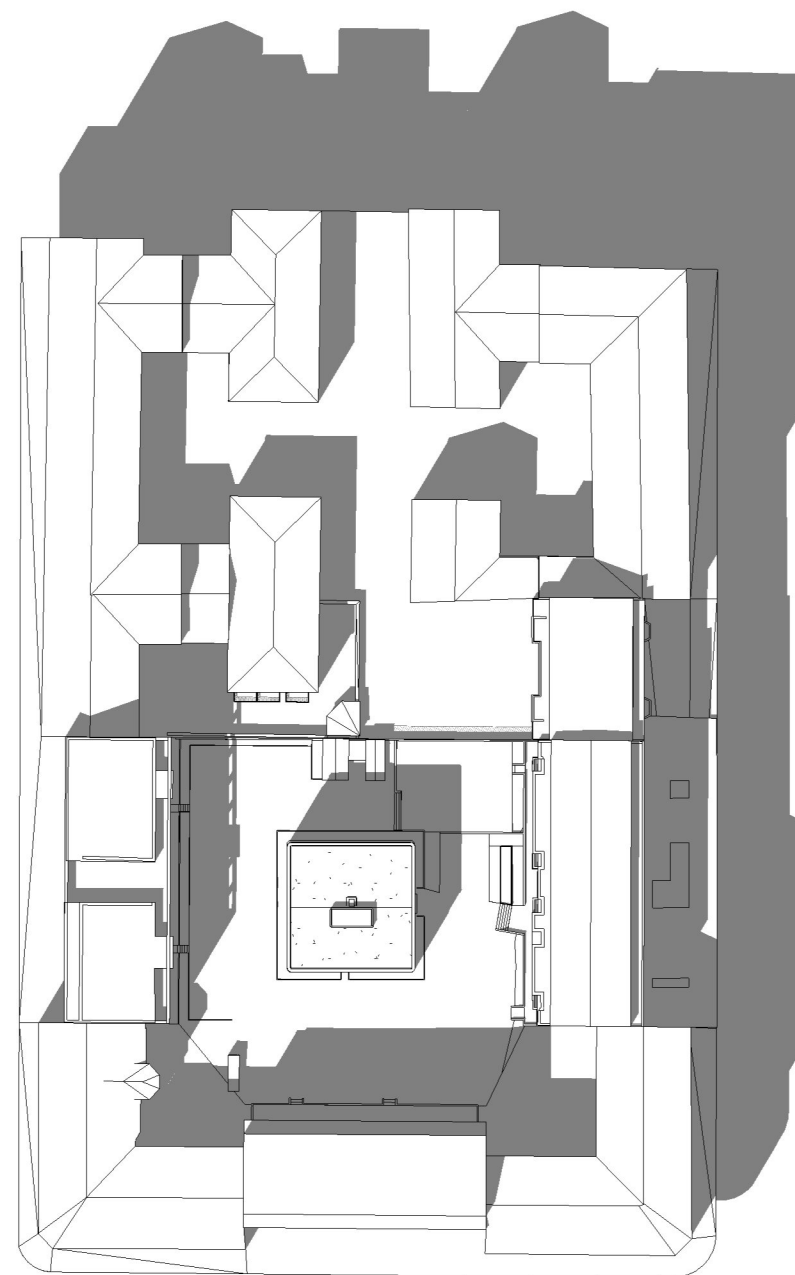
Studierna visar att under vår- och höstdagjämningen skuggar det nya huset stora delar av södra gaveln på Nebulosan 23 under förmiddagen fram till kl. 11. Från kl.10 bildas en slagskugga på gården i Nebulosan 7 och 23. Den vandrar över på Nebulosan 7 och täcker en stor del av gården kl. 12.

Från kl. 13 bildas en skugga från det nya huset på fasaden på Nebulosan 7 som dock inte skuggar någon lägenhet då inga lägenheter finns på bottenvåningen. Från kl.15 skuggar befintliga byggnader fasaden på Nebulosan 7 och det nya husets inverkan är försumbart.

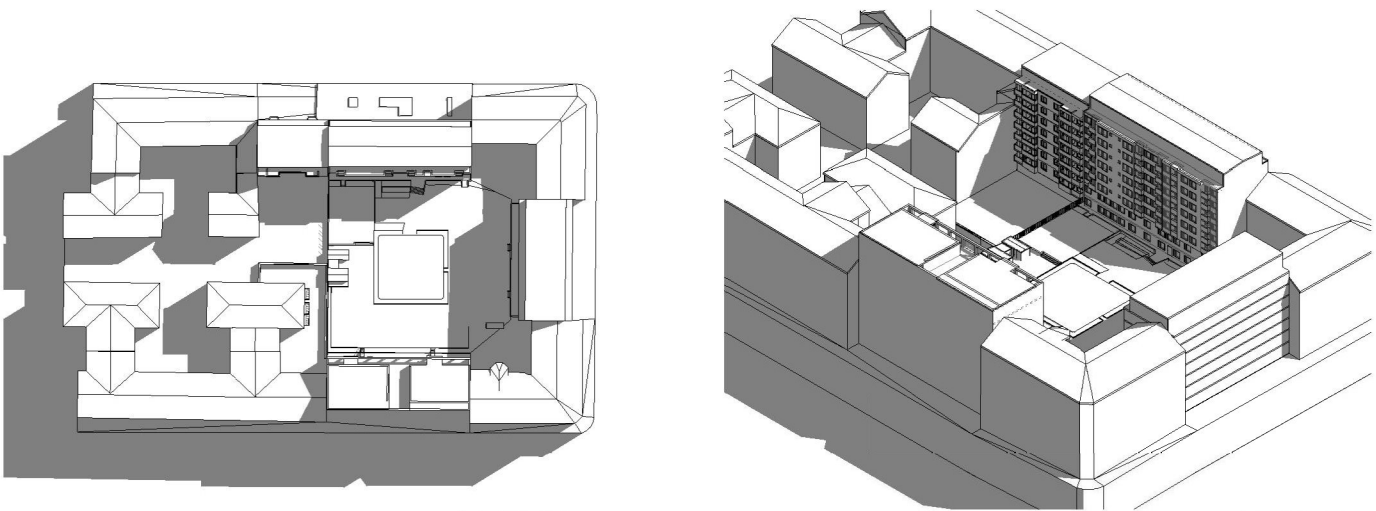
Vid sommarsolståndet skuggar det nya huset nästan ingenting av de två fastigheterna Nebulosan 7 och 23. Kl. 9 skuggas en liten del av gården på Nebulosan 23. Fasaderna på verkas inte alls. Kl. 12 skuggas enbart gården på Nebulosan 32 och 33. Kl.15 skuggas fasaden på Nebulosan 32 men ej bostadsplanen. Kl. 18 skuggas ett par lägenheter i de nedre bostadsplanen i södra trapphuset på Nebulosan 32. Även Nebulosan 1 skuggas något av det nya huset vid den tidpunkten.

Slutsatsen är att under vår- och höstdagjämningen påverkas två lägenheter i Nebulosan 23 under förmiddagarna. Endast en lägenhet i Nebulosan 7 påverkas av skuggbildning under en kort period. Gården mellan Nebulosan 7 och 23 kommer vara delvis i skugga fram till att befintliga husens skugga överlappar det nya husets skugga vid kl. 15.

Under sommarsolståndet påverkas inga lägenheter i Nebulosan 7 och 23. Skuggning av gården är försumbar från kl. 9 och framåt. Nebulosan 1 kommer att påverkas något efter kl. 17.

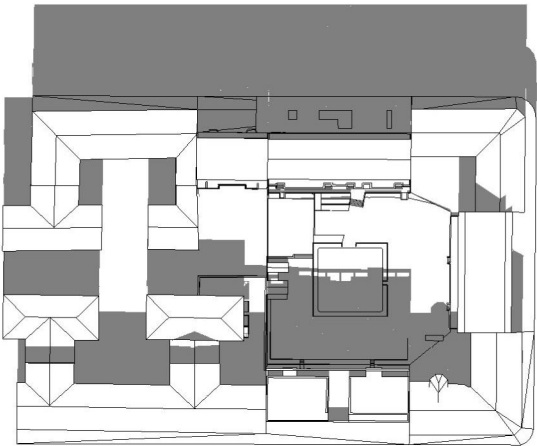


Sommarsolstånd - före

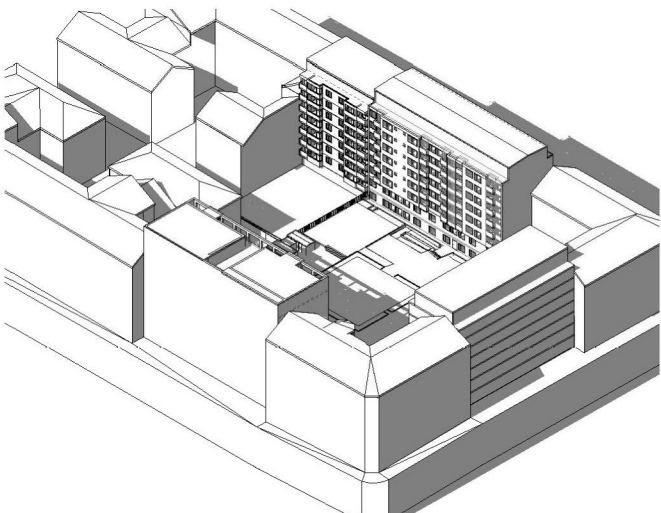


kl. 09:00

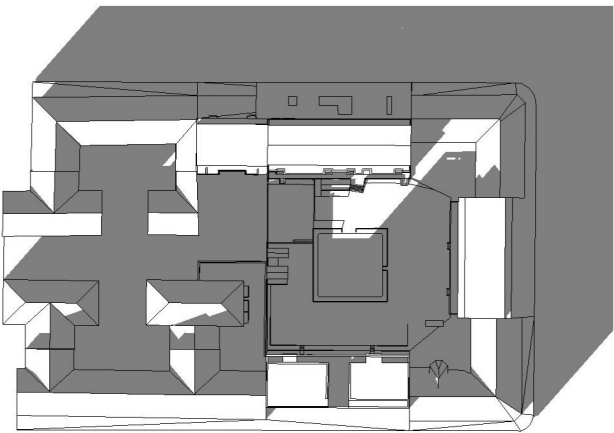
kl. 09:00



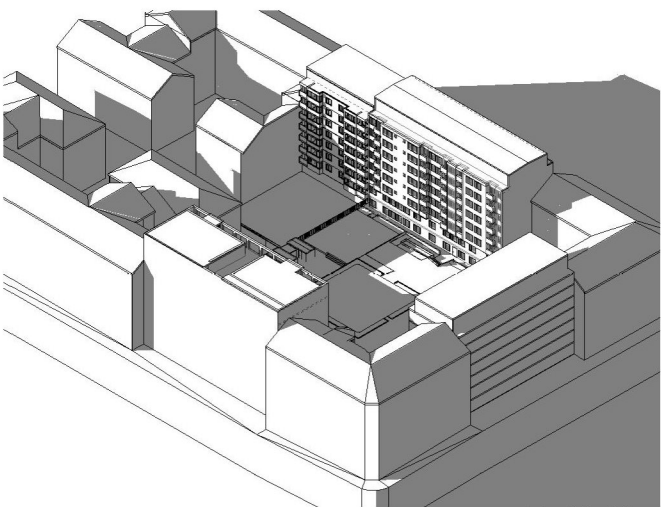
kl. 15:00



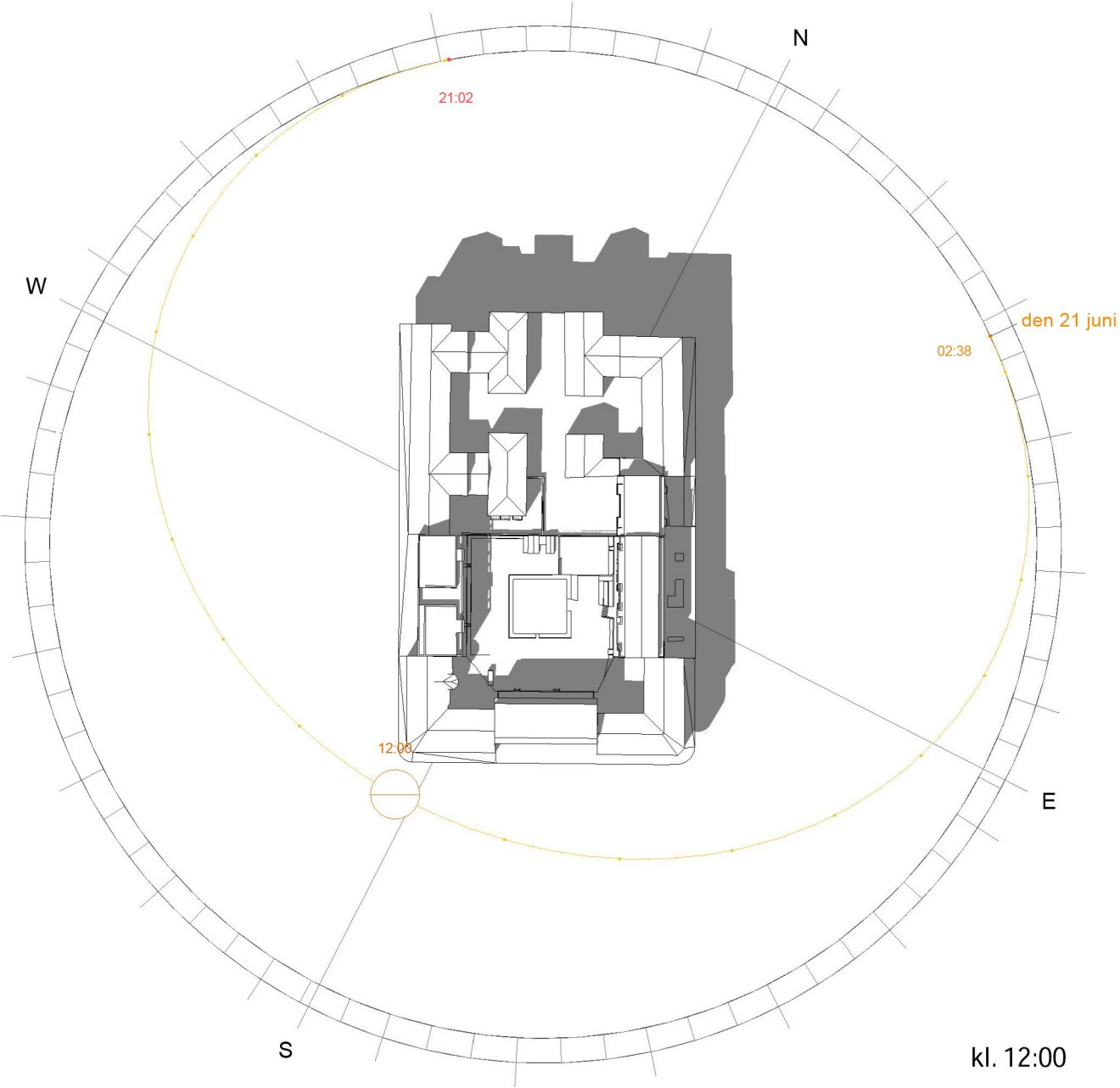
kl. 15:00



kl. 18:00

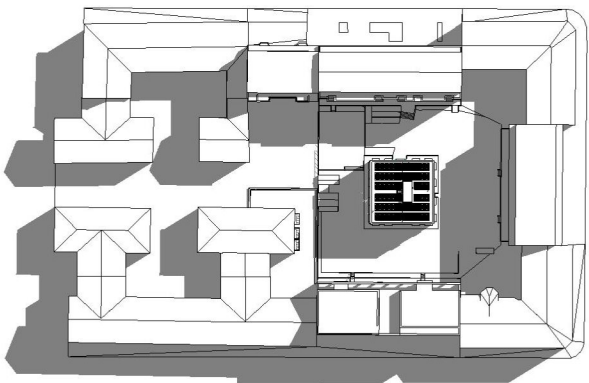
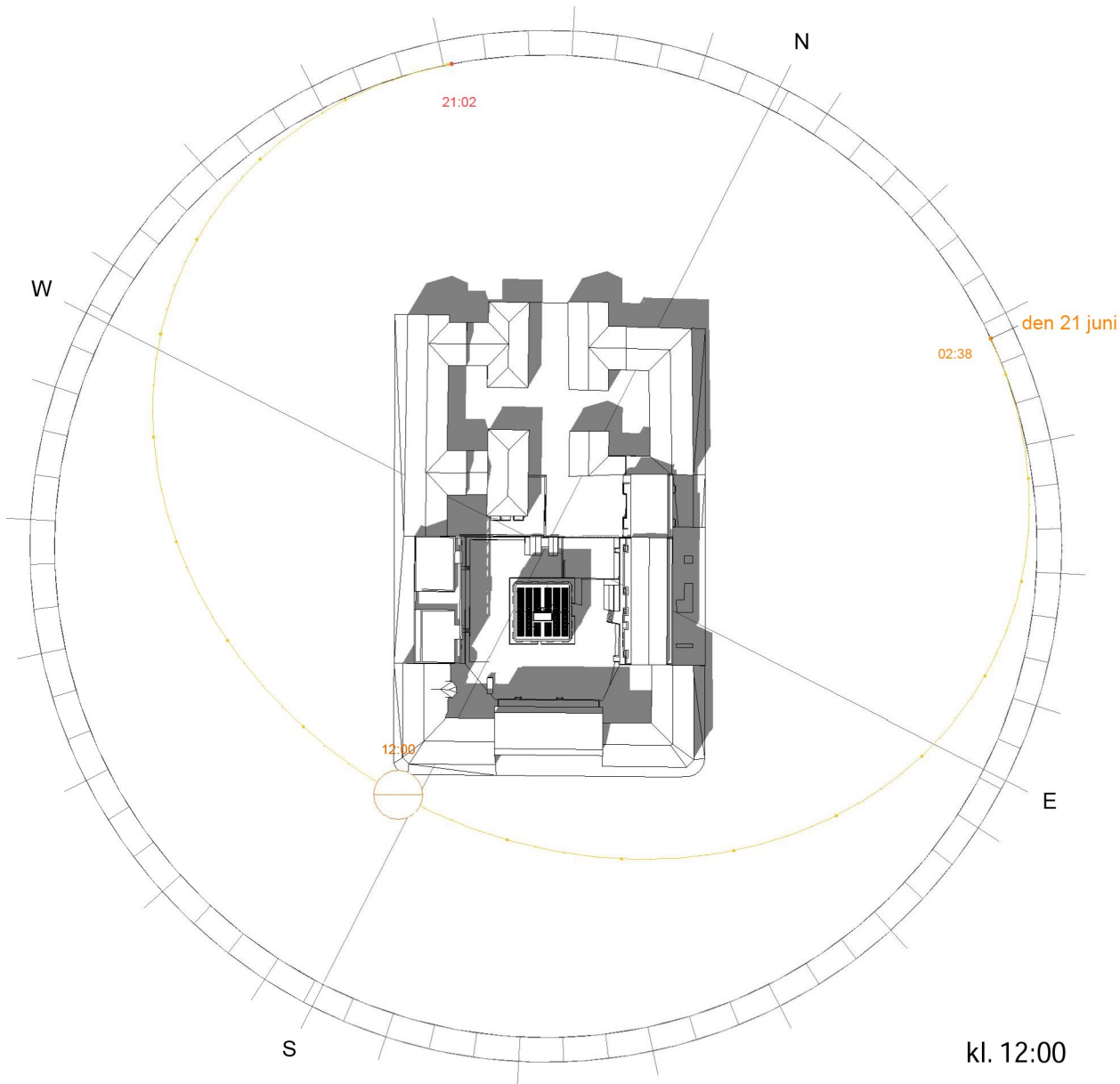


kl. 18:00

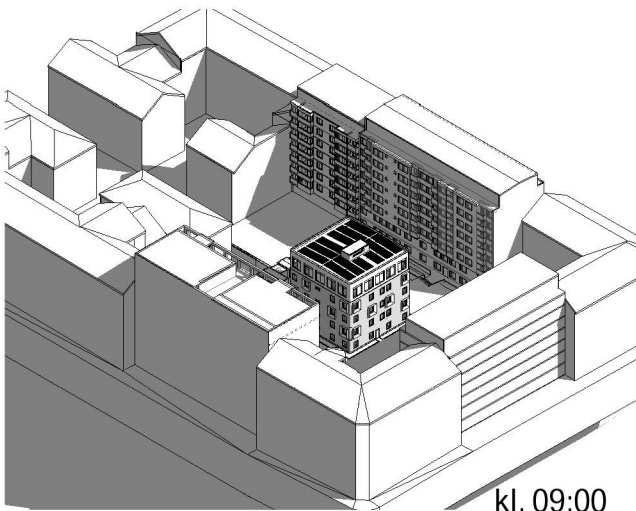


kl. 12:00

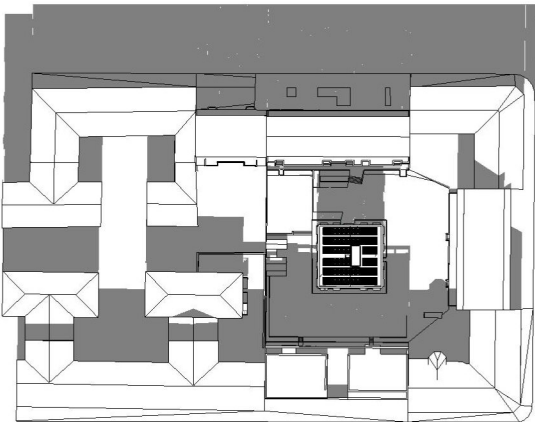
Sommarsolstånd - efter



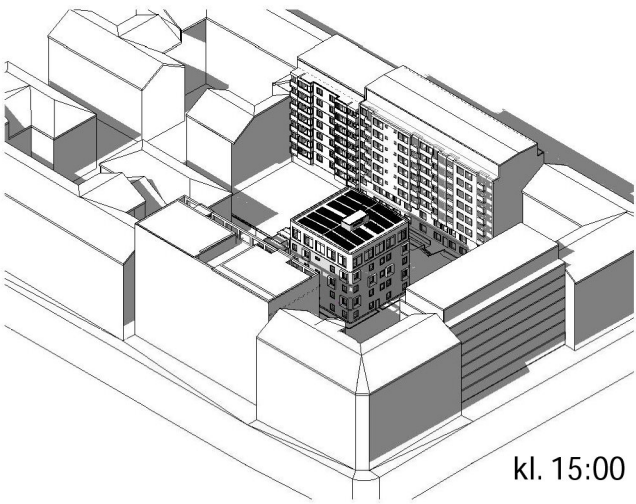
kl. 09:00



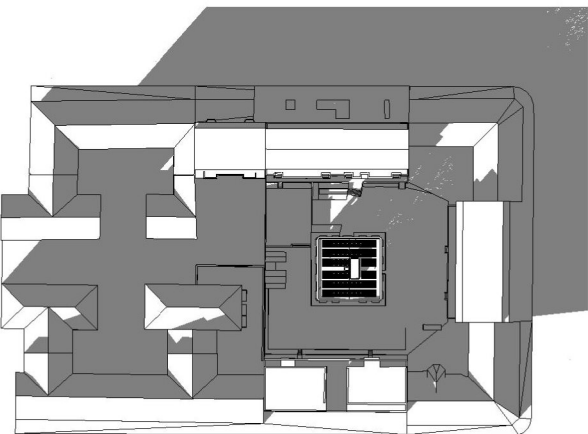
kl. 09:00



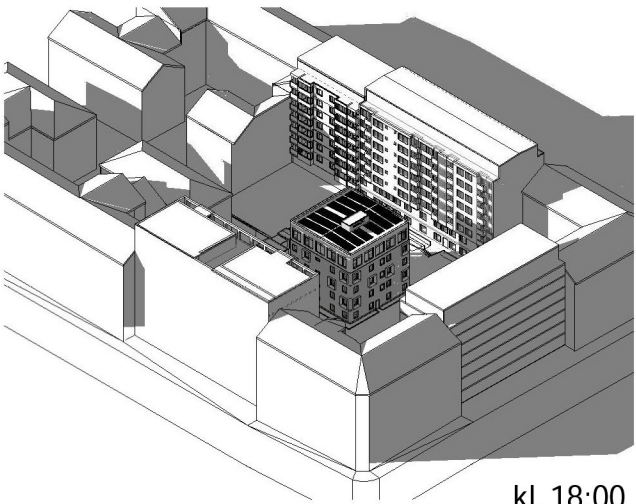
kl. 15:00



kl. 15:00

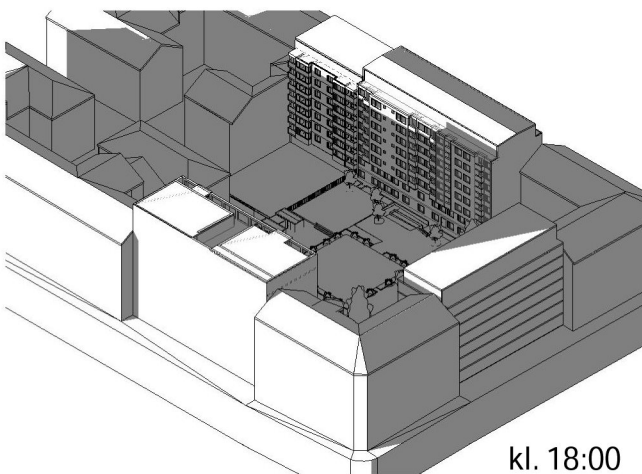
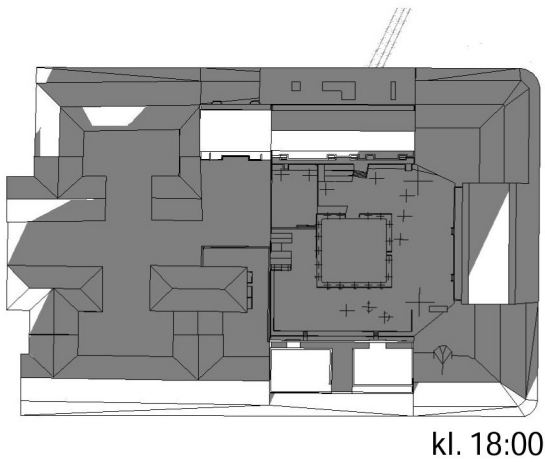
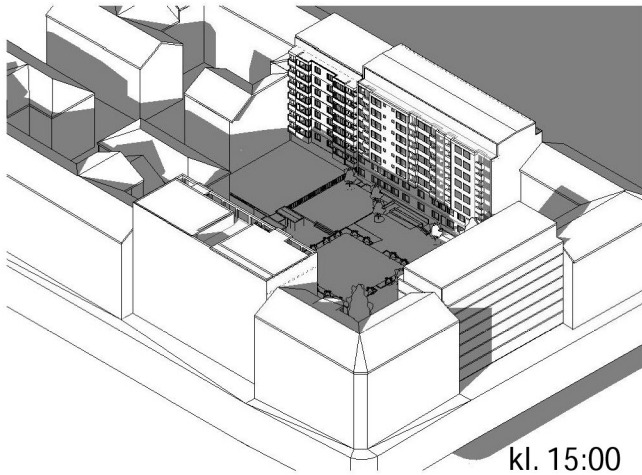
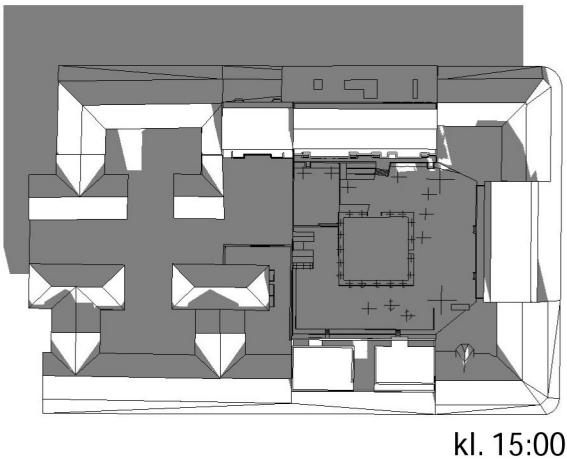
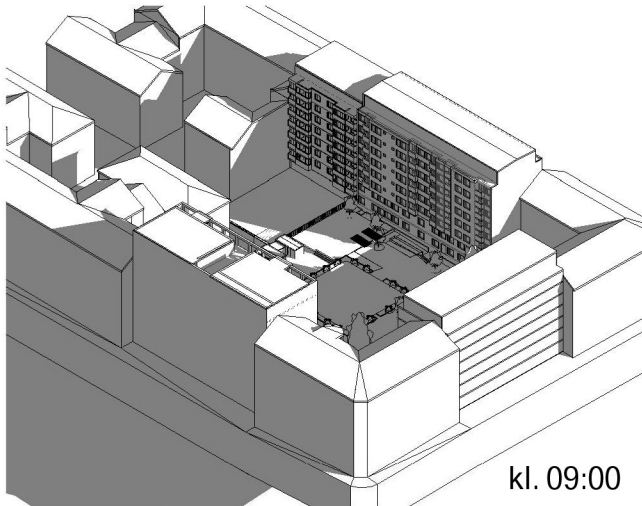
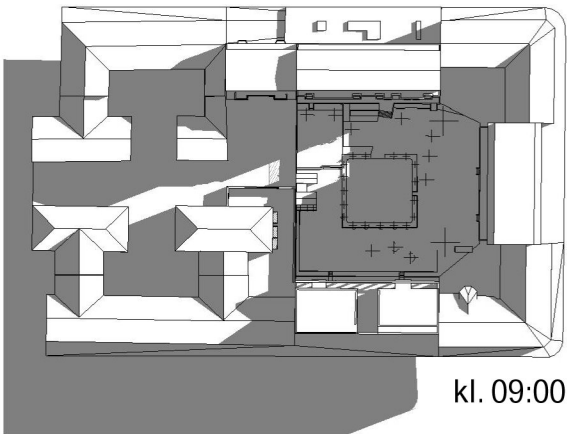
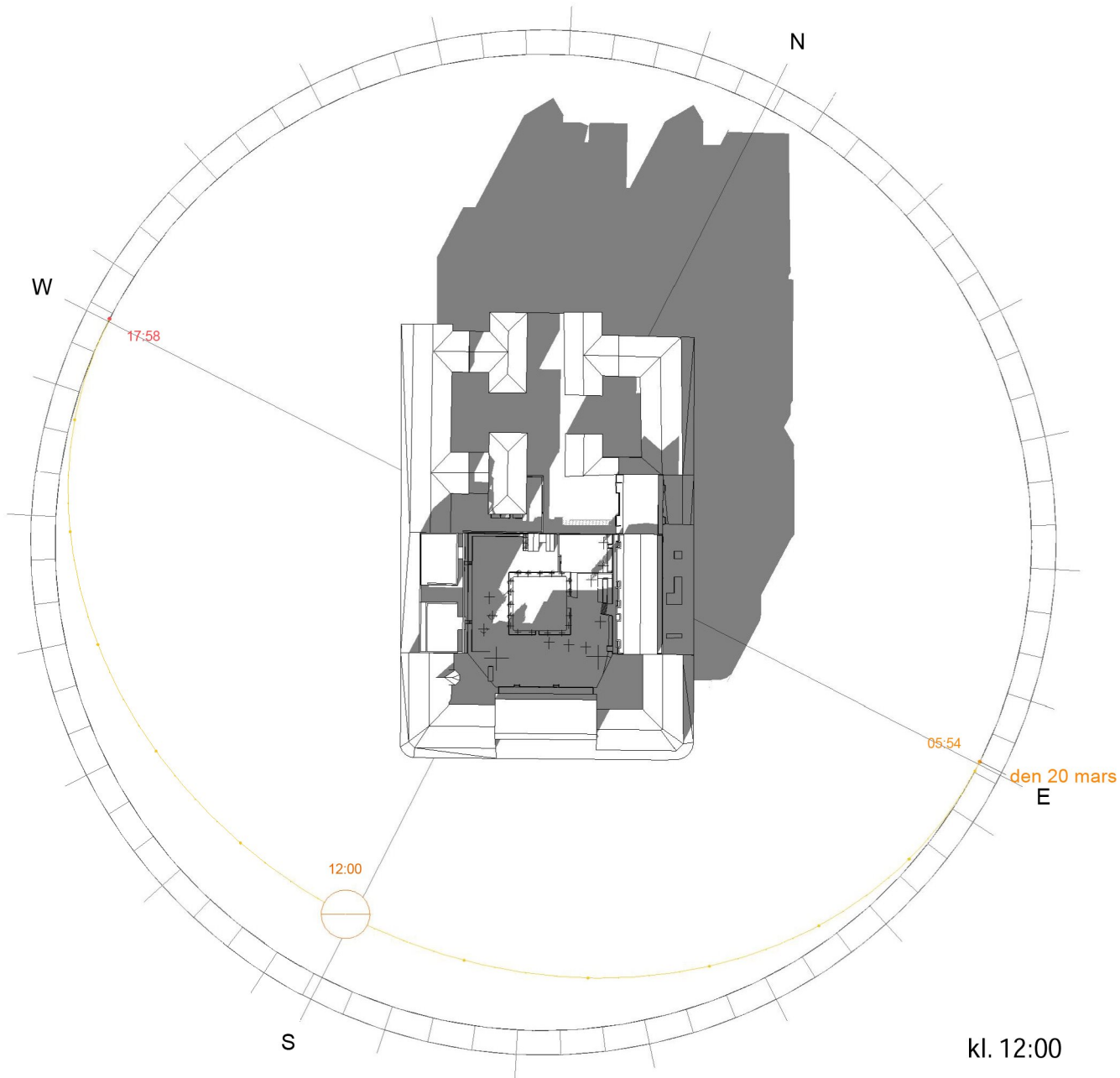


kl. 18:00

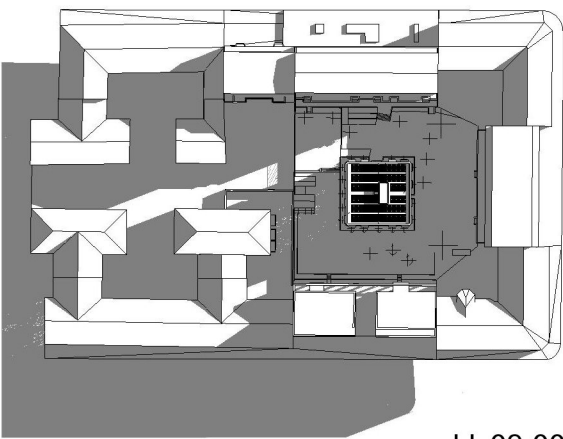
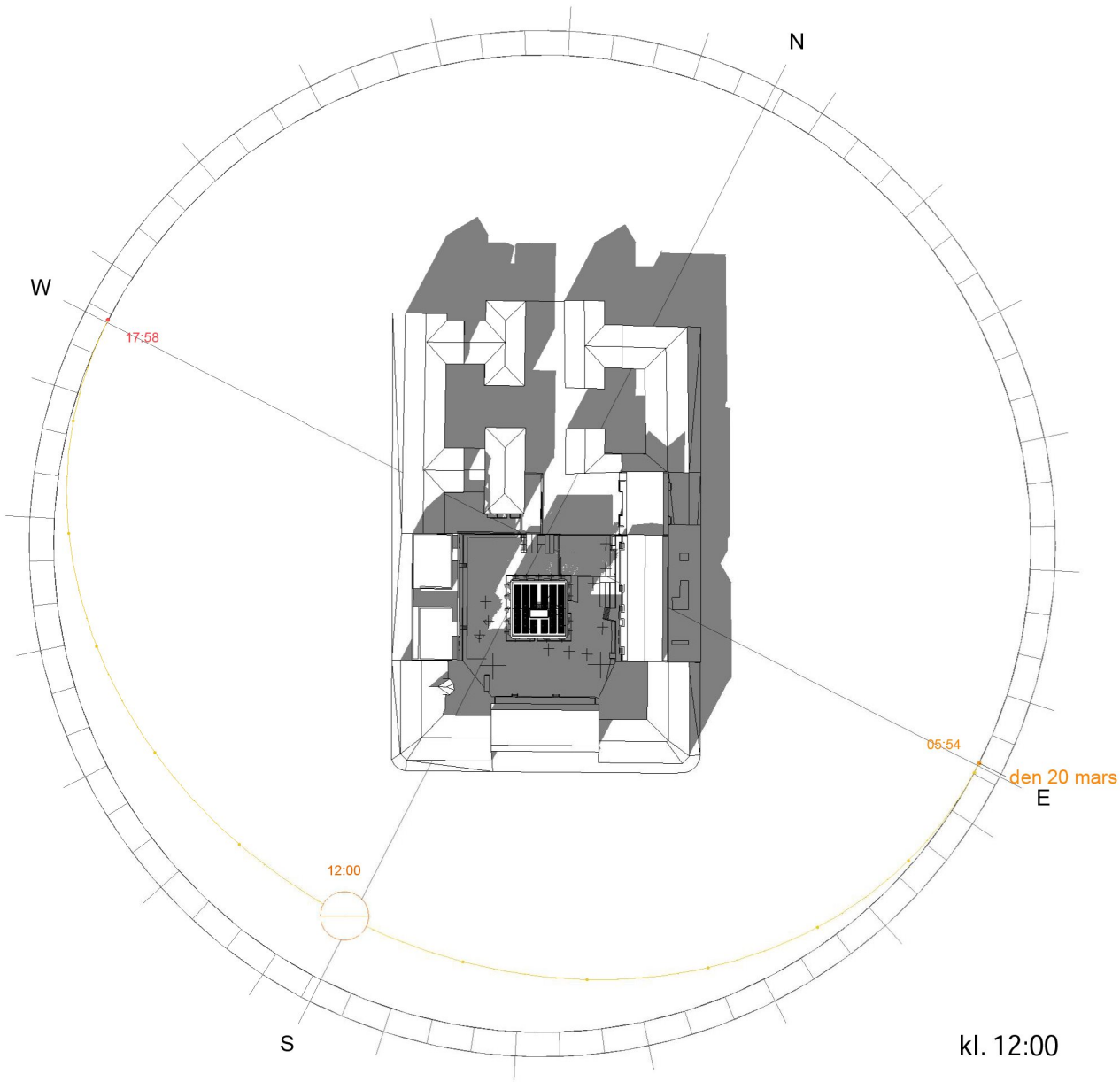


kl. 18:00

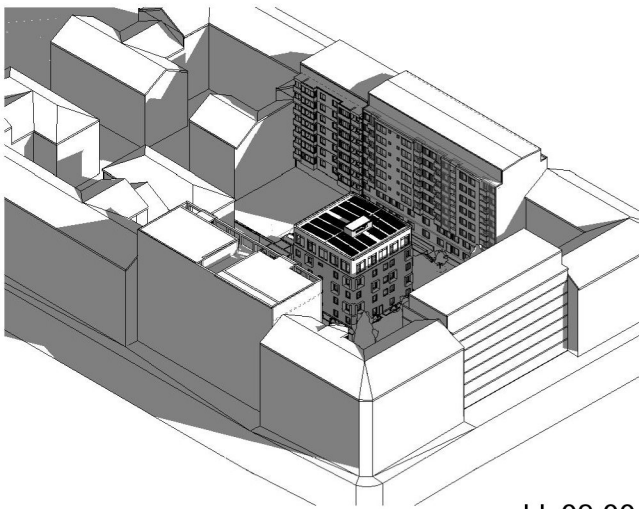
Vår och höst - före



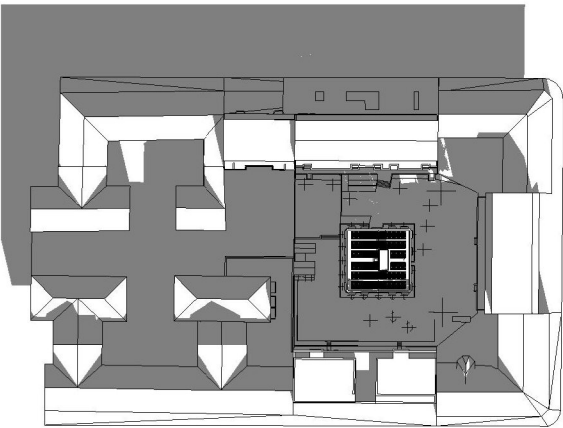
Vår och höst - efter



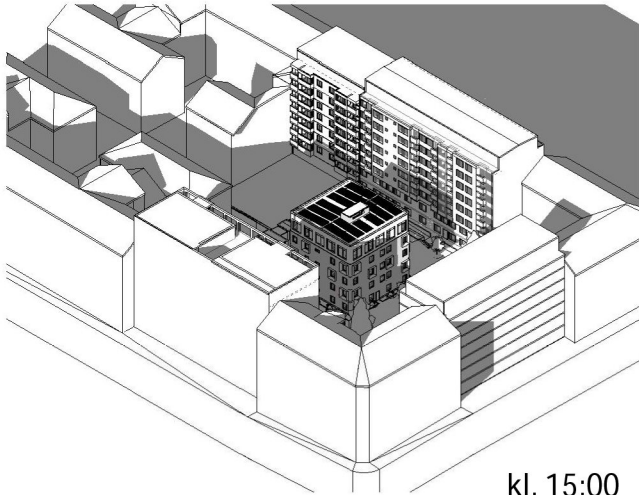
kl. 09:00



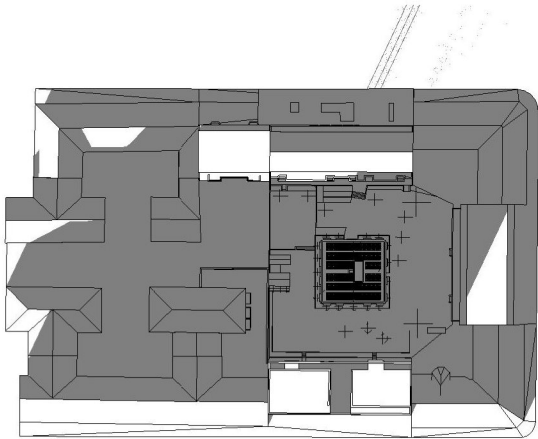
kl. 09:00



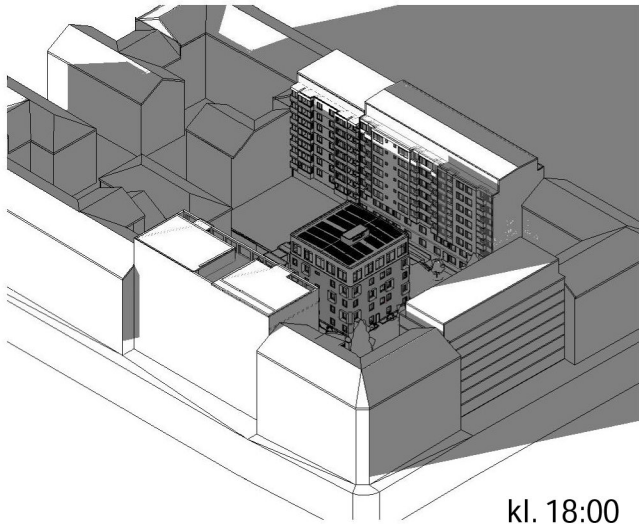
kl. 15:00



kl. 15:00



kl. 18:00



kl. 18:00