

Trädinventering & okulär besiktning

Nykroppagatan, Farsta, 2015-09-29

Ansvarig för utförd trädinventering är Anders Ohlsson Sjöberg, Arbor Konsult AB,
telefon: 0733-14 93 10, e-post: anders@arborkonsult.se

Inventeringen är utförd på uppdrag av Inger Åberg,
Exploateringskontoret, telefon: 08-508 263 81.

Trädinventering och okulär besiktning

En inventering av träden längs med Nykroppagatan i Farsta, har utförts under september 2015. Inventeringen är utförd av Anders Ohlsson Sjöberg och Cathrine Bernard och på uppdrag av Inger Åberg, Exploateringskontoret, Stockholms stad.

Parametrar som ingår i inventeringen är nummer, vetenskapligt namn, storlek, åldersklass och vitalitet. Övriga parametrar är skador och eventuellt bevarandevärde.

Åldersklass

En individuell bedömning görs utifrån trädets släkt, art och förväntade livslängd. Till exempel så kategoriseras en hundraårig björk som gammal medan en hundraårig ek klassas som vuxen.

Vitalitet

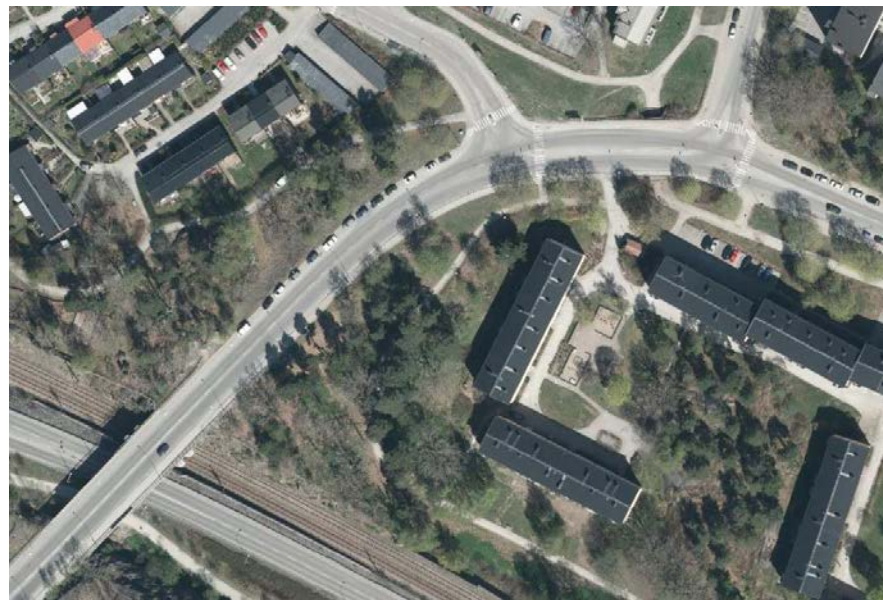
För att kunna bedöma trädens vitalitet har hänsyn tagits till skottillväxt, bladmängd, bladfärg, döda grenar etc.

Strukturell kondition

En okulär besiktning har skett av eventuella skador och strukturella svagheter på träden.

Bevarandevärde

Gällande bedömning av bevarandevärdet tas hänsyn till bland annat trädets placering, vitalitet, estetik, sociala värden och eventuella skador. I dylika inventeringar får unga träd generellt lågt bevarandevärde då de är lätta att flytta eller ersätta med nya träd. Träd med allvarligare skador eller kraftigt nedsatt vitalitet får också ett lågt bevarandevärde. Det biologiska och kulturhistoriska värdet bedöms separat och är alltså inte med i denna värdeskala.





ARBOR KONSULT AB

Markyta

- A. Asfalt
- B. Betongplattor
- C. Betonggaller
- J. Järngaller
- G. Grus
- K. Klippt gräsyta
- N. Naturmark
- P. Plantering
- S. Gatsten

Åldersklass

- U. Ungt
- V. Vuxet
- G. Gammalt

Vitalitet

- 1. Bra
- 2. Mindre bra
- 3. Dålig
- 4. Mycket dålig

Skador

- 1. Mindre stamskador
- 2. Större stamskador
- 3. Stamsprickor
- 4. Större grenskador
- 5. Döda grenar
- 6. Invuxen bark eller snäv stamförgrening
- 7. Fruktkroppar, svamp
- 8. Tidigare toppkapad
- 9. Codominant stam
- 10. Rotbensskador

Plats/omr.nr: Nykroppagatan, Farsta**Datum:** 2015-09-29**Inventerat & sammanställt av:** Anders Ohlsson Sjöberg
Cathrine Bernard**Bevarandevärde**

- 1. Stort bevarandevärde
- 2. Bevarandevärt
- 3. Lågt bevarandevärde

Åtgärder

- 1. Akut
- 2. Mindre akut
- 3. På sikt

Nr	Art	Svenskt namn	Markyta	Stamdi- ameter i cm	Ålders- klass	Vitali- tet	Skador	Anmärkningar	Bevarandevärde	Uppbyggnadsbeskärning	Fasning/Rotskott	Uppstam/höj- n. av kronan	Underhållsbeskärning	Avlastningsbeskärning	Utrymmesbeskärning	PICUS Sonic Tomograph	Ståndortsförbättring	Fällning & nyplantering	Fällning
1	Quercus robur	Skogsek	N	30	V	3			3										
2	Quercus robur	Skogsek	N	45	V	2			2										
3	Betula pendula	Vårtbjörk	N	35	V	3	2,8		3										
4	Betula pendula	Vårtbjörk	N	35	V	2			3										
5	Quercus robur	Skogsek	N	30	V	2			3										
6	Quercus robur	Skogsek	N	45	V	2	2,5,8		3										
7	Quercus robur	Skogsek	N	35	V	3	5,8		3										
8	Quercus robur	Skogsek	N	45	V	3	2,5		3										
9	Pinus sylvestris	Tall	N	45	V	2			2										
10	Quercus robur	Skogsek	N	40	V	2			2										
11	Quercus robur	Skogsek	N	70	V	2	3,5,6		3										
12	Quercus robur	Skogsek	N	45	V	2	5		3										
13	Quercus robur	Skogsek	N	65	V	2	5	Dubbelstammigt	3										
14	Pinus sylvestris	Tall	K	55	V	1			2										
15	Pinus sylvestris	Tall	N	35	V	3	2		3										
16	Pinus sylvestris	Tall	N	40	V	2	1	Trängd	3										
17	Quercus robur	Skogsek	N	65	V	2	5		2										
18	Quercus robur	Skogsek	N	50	V	2	5		2										



ARBOR KONSULT AB

Markyta

- A. Asfalt
- B. Betongplattor
- C. Betonggaller
- J. Järngaller
- G. Grus
- K. Klippt gräsyta
- N. Naturmark
- P. Plantering
- S. Gatsten

Åldersklass

- U. Ungt
- V. Vuxet
- G. Gammalt

Vitalitet

- 1. Bra
- 2. Mindre bra
- 3. Dålig
- 4. Mycket dålig

Skador

- 1. Mindre stamskador
- 2. Större stamskador
- 3. Stamsprickor
- 4. Större grenskador
- 5. Döda grenar
- 6. Invuxen bark eller snäv stamförgrening
- 7. Fruktkroppar, svamp
- 8. Tidigare toppkapad
- 9. Codominant stam
- 10. Rotbensskador

Plats/omr.nr: Nykroppagatan, Farsta**Datum:** 2015-09-29**Inventerat & sammanställt av:** Anders Ohlsson Sjöberg
Cathrine Bernard**Bevarandevärde**

- 1. Stort bevarandevärde
- 2. Bevarandevärt
- 3. Lågt bevarandevärde

Åtgärder

- 1. Akut
- 2. Mindre akut
- 3. På sikt

Nr	Art	Svenskt namn	Markyta	Stamdi- ameter i cm	Ålders- klass	Vitali- tet	Skador	Anmärkningar	Bevarandevärde	Uppbyggnadsbeskärning	Fasning/Rotskott	Uppstam/höj- n. av kronan	Underhållsbeskärning	Avlastningsbeskärning	Utrymmesbeskärning	PICUS Sonic Tomograph	Ståndortsförbättring	Fällning & nyplantering	Fällning
19	Quercus robur	Skogsek	N	30	V	2		Trängd	2										
20	Pinus sylvestris	Tall	N	40	V	2		Trängd	3										
21	Quercus robur	Skogsek	N	35	V	3	5		3										
22	Pinus sylvestris	Tall	N	50	V	2	5		2										
23	Quercus robur	Skogsek	N	70	V	2			2										
24	Betula pendula	Vårtbjörk	N	50	V	2		Lutar. Trängd	3										
25	Pinus sylvestris	Tall	N	35	V	2			2										
26	Betula pendula	Vårtbjörk	N	70	V	3		Dubbelstammigt	3										
27	Populus tremula	Asp	N	45	V	2			3										
28	Populus tremula	Asp	N	30	V	2			3										
29	Populus tremula	Asp	N	30	V	2			3										
30	Populus tremula	Asp	N	35	V	2			3										
31	Populus tremula	Asp	N	35	V	2			3										
32	Quercus robur	Skogsek	N	70	V	2	5		2										
33	Quercus robur	Skogsek	N	50	V	2	5		2										
34	Quercus robur	Skogsek	N	50	V	3	5		3										
35	Quercus robur	Skogsek	N	55	V	3	5		3										
36	Betula pendula	Vårtbjörk	N	35	V	3		Lutar	3										



ARBOR KONSULT AB

Markyta

- A. Asfalt
- B. Betongplattor
- C. Betonggaller
- J. Järngaller
- G. Grus
- K. Klippt gräsyta
- N. Naturmark
- P. Plantering
- S. Gatsten

Åldersklass

- U. Ungt
- V. Vuxet
- G. Gammalt

Vitalitet

- 1. Bra
- 2. Mindre bra
- 3. Dålig
- 4. Mycket dålig

Skador

- 1. Mindre stamskador
- 2. Större stamskador
- 3. Stamsprickor
- 4. Större grenskador
- 5. Döda grenar
- 6. Invuxen bark eller snäv stamförgrening
- 7. Fruktkroppar, svamp
- 8. Tidigare toppkapad
- 9. Codominant stam
- 10. Rotbensskador

Plats/omr.nr: Nykroppagatan, Farsta**Datum:** 2015-09-29**Inventerat & sammanställt av:** Anders Ohlsson Sjöberg
Cathrine Bernard**Bevarandevärde**

- 1. Stort bevarandevärde
- 2. Bevarandevärt
- 3. Lågt bevarandevärde

Åtgärder

- 1. Akut
- 2. Mindre akut
- 3. På sikt

Nr	Art	Svenskt namn	Markyta	Stamdi- ameter i cm	Ålders- klass	Vitali- tet	Skador	Anmärkningar	Bevarandevärde	Uppbyggnadsbeskärning	Fasning/Rotskott	Uppstam/höjn. av kronan	Underhållsbeskärning	Avlastningsbeskärning	Utrymmesbeskärning	PICUS Sonic Tomograph	Ståndortsförbättring	Fällning & nyplantering	Fällning
37	Pinus sylvestris	Tall	N	30	V	2			2										
38	Betula pendula	Vårtbjörk	N	40	V	2		Lutar. Trängd	3										
39	Betula pendula	Vårtbjörk	N	40	V	3			3										
40	Pinus sylvestris	Tall	N	35	V	3			3										
41	Pinus sylvestris	Tall	N	45	V	2		Trängd	2										
42	Populus tremula	Asp	N	45	V	1			3										
43	Picea abies	Gran	N	35	V	2			3										
44	Pinus sylvestris	Tall	N	35	V	3			3										
45	Pinus sylvestris	Tall	N	60	V	1			2										
46	Betula pendula	Vårtbjörk	N	40	V	3			3										
47	Acer platanoides	Skogslönn	K	45	V	2	5		3										
48	Acer platanoides	Skogslönn	K	40	V	2			3										
49	Acer platanoides	Skogslönn	K	40	V	2	6		3										
50	Acer platanoides	Skogslönn	K	55	V	1	3		3										
51	Acer platanoides	Skogslönn	K	40	V	1	3		3			2							
52	Quercus robur	Skogsek	K	40	V	3		Trängd	3										
53	Quercus robur	Skogsek	N	55	V	2			2										
54	Acer platanoides	Skogslönn	K	45	V	2	3		3			2							



ARBOR KONSULT AB

Markyta

A. Asfalt
B. Betongplattor
C. Betonggaller
J. Järngaller
G. Grus
K. Klippt gräsyta
N. Naturmark
P. Plantering
S. Gatsten

Åldersklass

U. Ungt
V. Vuxet
G. Gammalt

Vitalitet

1. Bra
2. Mindre bra
3. Dålig
4. Mycket dålig

Skador

1. Mindre stamskador
2. Större stamskador
3. Stamsprickor
4. Större grenskador
5. Döda grenar
6. Invuxen bark eller snäv stamförgrening
7. Fruktkroppar, svamp
8. Tidigare toppkapad
9. Codominant stam
10. Rotbensskador

Plats/omr.nr: Nykroppagatan, Farsta**Datum:** 2015-09-29**Inventerat & sammanställt av:** Anders Ohlsson Sjöberg
Cathrine Bernard**Bevarandevärde**

1. Stort bevarandevärde
2. Bevarandevärt
3. Lågt bevarandevärde

Åtgärder

1. Akut
2. Mindre akut
3. På sikt

Nr	Art	Svenskt namn	Markyta	Stamdi- ameter i cm	Ålders- klass	Vitali- tet	Skador	Anmärkningar	Bevarandevärde	Uppbyggnadsbeskärning	Fasning/Rotskott	Uppstam/höj- n. av kronan	Underhållsbeskärning	Avlastningsbeskärning	Utrymmesbeskärning	PICUS Sonic Tomograph	Ståndortsförbättring	Fällning & nyplantering	Fällning
55	Acer platanoides	Skogslönn	K	45	V	3	2		3			2							
56	Acer platanoides	Skogslönn	K	40	V	3	5,10		3			2							
57	Acer platanoides	Skogslönn	K	60	V	2	10		3			2							
58	Betula pendula	Vårtbjörk	N	30	V	2			3										
59	Betula pendula	Vårtbjörk	N	45	V	3	2,5		3										
60	Betula pendula	Vårtbjörk	N	40	V	2		Lutar	3										
61	Pinus sylvestris	Tall	N	30	V	4	5		3										
62	Pinus sylvestris	Tall	N	35	V	4	5		3										
63	Pinus sylvestris	Tall	N	35	V	3	5		3										
64	Pinus sylvestris	Tall	N	50	V	3	5		3										
65	Pinus sylvestris	Tall	N	40	V	2			2										
66	Pinus sylvestris	Tall	N	45	V	3	5		2										
67	Pinus sylvestris	Tall	N	50	V	2			2										
68	Pinus sylvestris	Tall	N	80	V	2	5		2										
69	Pinus sylvestris	Tall	N	40	V	2		Trängd	3										
70	Quercus robur	Skogsek	N	30	V	2		Trängd	3										
71	Pinus sylvestris	Tall	N	40	V	2			3										
72	Quercus robur	Skogsek	N	50	V	2			2										



ARBOR KONSULT AB

Markyta

- A. Asfalt
- B. Betongplattor
- C. Betonggaller
- J. Järngaller
- G. Grus
- K. Klippt gräsyta
- N. Naturmark
- P. Plantering
- S. Gatsten

Åldersklass

- U. Ungt
- V. Vuxet
- G. Gammalt

Vitalitet

- 1. Bra
- 2. Mindre bra
- 3. Dålig
- 4. Mycket dålig

Skador

- 1. Mindre stamskador
- 2. Större stamskador
- 3. Stamsprickor
- 4. Större grenskador
- 5. Döda grenar
- 6. Invuxen bark eller snäv stamförgrening
- 7. Fruktkroppar, svamp
- 8. Tidigare toppkapad
- 9. Codominant stam
- 10. Rotbensskador

Plats/omr.nr: Nykroppagatan, Farsta**Datum:** 2015-09-29**Inventerat & sammanställt av:** Anders Ohlsson Sjöberg
Cathrine Bernard**Bevarandevärde**

- 1. Stort bevarandevärde
- 2. Bevarandevärt
- 3. Lågt bevarandevärde

Åtgärder

- 1. Akut
- 2. Mindre akut
- 3. På sikt

Nr	Art	Svenskt namn	Markyta	Stamdi- ameter i cm	Ålders- klass	Vitali- tet	Skador	Anmärkningar	Bevarandevärde	Uppbyggnadsbeskärning	Fasning/Rotskott	Uppstam/höj- n. av kronan	Underhållsbeskärning	Avlastningsbeskärning	Utrymmesbeskärning	PICUS Sonic Tomograph	Ståndortsförbättring	Fällning & nyplantering	Fällning
73	Pinus sylvestris	Tall	N	40	V	2			3										
74	Quercus robur	Skogsek	N	65	V	2	5		2										
75	Pinus sylvestris	Tall	N	45	V	2			3										
76	Pinus sylvestris	Tall	N	55	V	2	5		3										
77	Pinus sylvestris	Tall	N	60	V	2	5,6	Dubbelstammigt	3										
78	Pinus sylvestris	Tall	N	70	V	1	5		1										
79	Pinus sylvestris	Tall	N	50	V	2			2										
80	Quercus robur	Skogsek	N	45	V	2			2										
81	Pinus sylvestris	Tall	N	50	V	2	8		3										
82	Pinus sylvestris	Tall	N	35	V	2			3										
83	Quercus robur	Skogsek	N	60	V	2	5		2										
84	Quercus robur	Skogsek	N	50	V	2			2										
85	Quercus robur	Skogsek	N	60	V	3	5		3										
86	Quercus robur	Skogsek	N	40	V	3	5		3										
87	Quercus robur	Skogsek	N	40	V	3		Trängd	3										
88	Quercus robur	Skogsek	N	100	V	2	6	Flerstammigt	2										
89	Quercus robur	Skogsek	N	35	V	2			2										
90	Pinus sylvestris	Tall	N	35	V	3			3										



ARBOR KONSULT AB

Markyta

- A. Asfalt
- B. Betongplattor
- C. Betonggaller
- J. Järngaller
- G. Grus
- K. Klippt gräsyta
- N. Naturmark
- P. Plantering
- S. Gatsten

Åldersklass

- U. Ungt
- V. Vuxet
- G. Gammalt

Vitalitet

- 1. Bra
- 2. Mindre bra
- 3. Dålig
- 4. Mycket dålig

Skador

- 1. Mindre stamskador
- 2. Större stamskador
- 3. Stamsprickor
- 4. Större grenskador
- 5. Döda grenar
- 6. Invuxen bark eller snäv stamförgrening
- 7. Fruktkroppar, svamp
- 8. Tidigare toppkapad
- 9. Codominant stam
- 10. Rotbensskador

Plats/omr.nr: Nykroppagatan, Farsta**Datum:** 2015-09-29**Inventerat & sammanställt av:** Anders Ohlsson Sjöberg
Cathrine Bernard**Bevarandevärde**

- 1. Stort bevarandevärde
- 2. Bevarandevärt
- 3. Lågt bevarandevärde

Åtgärder

- 1. Akut
- 2. Mindre akut
- 3. På sikt

Nr	Art	Svenskt namn	Markyta	Stamdiameter i cm	Åldersklass	Vitalitet	Skador	Anmärkningar	Bevarandevärde	Uppbyggnadsbeskärning	Fasning/Rotskott	Uppstam/höjn. av kronan	Underhållsbeskärning	Avlastningsbeskärning	Utrymmesbeskärning	PICUS Sonic Tomograph	Ståndortsförbättring	Fällning & nyplantering	Fällning
91	Quercus robur	Skogsek	N	45	V	2	5		2										
92	Pinus sylvestris	Tall	N	40	V	3		Trängd	3										
93	Quercus robur	Skogsek	N	60	V	2		Dubbelstammigt	3										
94	Pinus sylvestris	Tall	N	50	V	2			2										
95	Pinus sylvestris	Tall	N	50	V	2			2										
96	Quercus robur	Skogsek	N	70	V	2	2,5	Omfattande rötskador i stammen	3										2
97	Acer platanoides	Skogslönn	K	45	V	2			3			2							
98	Acer platanoides	Skogslönn	P	35	V	2	3		3						2				
99	Betula pendula	Vårtbjörk	K	60	V	2			3			2			2				
100	Acer platanoides	Skogslönn	K	40	V	2			3			2			2				
101	Sorbus intermedia	Oxel	K	15	V	1	6		3										
102	Quercus robur	Skogsek	N	100	V	2	5,6	Flerstammigt	2										
103	Salix caprea	Sälg	K	100	V	2		Flerstammigt	3										
104	Quercus robur	Skogsek	K	110	V	2			2			2			2				
105	Se 104																		
106	Sorbus intermedia	Oxel	K	10	U	1			3										
107	Quercus robur	Skogsek	N	40	V	2	6		3			2							
108	Betula pendula	Vårtbjörk	N	60	V	3		Dubbelstammigt	3										



ARBOR KONSULT AB

Markyta

A. Asfalt
B. Betongplattor
C. Betonggaller
J. Järngaller
G. Grus
K. Klippt gräsyta
N. Naturmark
P. Plantering
S. Gatsten

Åldersklass

U. Ungt
V. Vuxet
G. Gammalt

Vitalitet

1. Bra
2. Mindre bra
3. Dålig
4. Mycket dålig

Skador

1. Mindre stamskador
2. Större stamskador
3. Stamsprickor
4. Större grenskador
5. Döda grenar
6. Invuxen bark eller snäv stamförgrening
7. Fruktkroppar, svamp
8. Tidigare toppkapad
9. Codominant stam
10. Rotbensskador

Plats/omr.nr: Nykroppagatan, Farsta**Datum:** 2015-09-29**Inventerat & sammanställt av:** Anders Ohlsson Sjöberg
Cathrine Bernard**Bevarandevärde**

1. Stort bevarandevärde
2. Bevarandevärt
3. Lågt bevarandevärde

Åtgärder

1. Akut
2. Mindre akut
3. På sikt

Nr	Art	Svenskt namn	Markyta	Stamdi- ameter i cm	Ålders- klass	Vitali- tet	Skador	Anmärkningar	Bevarandevärde	Uppbyggnadsbeskärning	Fasning/Rotskott	Uppstam/höjn. av kronan	Underhållsbeskärning	Avlastningsbeskärning	Utrymmesbeskärning	PICUS Sonic Tomograph	Ståndortsförbättring	Fällning & nyplantering	Fällning
109	Pinus sylvestris	Tall	N	50	V	2	5		3										
110	Quercus robur	Skogsek	N	80	V	2	3,5,6		3										
111	Pinus sylvestris	Tall	N	50	V	2	2,5		2										
112	Acer platanoides	Skogslönn	K	40	V	3			3			2							
113	Acer platanoides	Skogslönn	K	30	V	3			3			2							
114	Betula pendula	Vårtbjörk	N	35	V	2			3			2							
115	Acer platanoides	Skogslönn	K	30	V	2			3			2							
116	Acer platanoides	Skogslönn	K	35	V	2			3			2							
117	Acer platanoides	Skogslönn	K	40	V	2			3			2							
118	Acer platanoides	Skogslönn	N	40	V	2			3			2							
119	Acer platanoides	Skogslönn	N	35	V	2			3										
120	Betula pendula	Vårtbjörk	N	40	V	2	2	Lutar	3										
121	Acer platanoides	Skogslönn	K	40	V	2	3		3			2							
122	Acer platanoides	Skogslönn	K	45	V	2	5,10		3			2							
123	Acer platanoides	Skogslönn	K	45	V	2			3			2							
124	Acer platanoides	Skogslönn	K	50	V	2	5		3			2							
125	Pinus sylvestris	Tall	N	40	V	2		Lutar	3										
126	Quercus robur	Skogsek	N	95	V	2	5		2			2							



ARBOR KONSULT AB

Markyta

A. Asfalt
B. Betongplattor
C. Betonggaller
J. Järngaller
G. Grus
K. Klippt gräsyta
N. Naturmark
P. Plantering
S. Gatsten

Åldersklass

U. Ungt
V. Vuxet
G. Gammalt

Vitalitet

1. Bra
2. Mindre bra
3. Dålig
4. Mycket dålig

Skador

1. Mindre stamskador
2. Större stamskador
3. Stamsprickor
4. Större grenskador
5. Döda grenar
6. Invuxen bark eller snäv stamförgrening
7. Fruktkroppar, svamp
8. Tidigare toppkapad
9. Codominant stam
10. Rotbensskador

Plats/omr.nr: Nykroppagatan, Farsta**Datum:** 2015-09-29**Inventerat & sammanställt av:** Anders Ohlsson Sjöberg
Cathrine Bernard**Bevarandevärde**

1. Stort bevarandevärde
2. Bevarandevärt
3. Lågt bevarandevärde

Åtgärder

1. Akut
2. Mindre akut
3. På sikt

Nr	Art	Svenskt namn	Markyta	Stamdi- ameter i cm	Ålders- klass	Vitali- tet	Skador	Anmärkningar	Bevarandevärde	Uppbyggnadsbeskärning	Fasning/Rotskott	Uppstam/höjn. av kronan	Underhållsbeskärning	Avlastningsbeskärning	Utrymmesbeskärning	PICUS Sonic Tomograph	Ståndortsförbättring	Fällning & nyplantering	Fällning
127	Quercus robur	Skogsek	N	95	V	2	5		2			2			2				
128	Quercus robur	Skogsek	N	55	V	2	5		2										
129	Quercus robur	Skogsek	N	50	V	2	2,5,7	Angrepp av skadesvamp (ekticka) vid 3 m.	3										
130	Sorbus intermedia	Oxel	P	10	U	2			3										
131	Sorbus intermedia	Oxel	P	10	U	2			3										
132	Sorbus intermedia	Oxel	P	10	U	2			3										
133	Sorbus intermedia	Oxel	P	10	U	2			3										
134	Sorbus intermedia	Oxel	P	10	U	2			3										
135	Nummer saknas på kartan								3										
136	Sorbus intermedia	Oxel	P	10	U	2			3										
137	Sorbus intermedia	Oxel	P	10	U	2			3										
138	Sorbus intermedia	Oxel	P	10	U	2			3										
139	Quercus robur	Skogsek	K	60	V	1	3		2										
140	Sorbus aucuparia	Rönn	N	25	V	3		Trängd	3										
141	Quercus robur	Skogsek	K	60	V	2			2			2							
142	Acer platanoides 'Schwedleri'	Blodlönn	K	35	V	2	10		3										
143	Sorbus intermedia	Oxel	K	40	V	1			3										
144	Sorbus intermedia	Oxel	K	10	U	4			3										2



ARBOR KONSULT AB

Markyta

- A. Asfalt
- B. Betongplattor
- C. Betonggaller
- J. Järngaller
- G. Grus
- K. Klippt gräsyta
- N. Naturmark
- P. Plantering
- S. Gatsten

Åldersklass

- U. Ungt
- V. Vuxet
- G. Gammalt

Vitalitet

- 1. Bra
- 2. Mindre bra
- 3. Dålig
- 4. Mycket dålig

Skador

- 1. Mindre stamskador
- 2. Större stamskador
- 3. Stamsprickor
- 4. Större grenskador
- 5. Döda grenar
- 6. Invuxen bark eller snäv stamförgrening
- 7. Fruktkroppar, svamp
- 8. Tidigare toppkapad
- 9. Codominant stam
- 10. Rotbensskador

Plats/omr.nr: Nykroppagatan, Farsta**Datum:** 2015-09-29**Inventerat & sammanställt av:** Anders Ohlsson Sjöberg
Cathrine Bernard**Bevarandevärde**

- 1. Stort bevarandevärde
- 2. Bevarandevärt
- 3. Lågt bevarandevärde

Åtgärder

- 1. Akut
- 2. Mindre akut
- 3. På sikt

Nr	Art	Svenskt namn	Markyta	Stamdiameter i cm	Åldersklass	Vitalitet	Skador	Anmärkningar	Bevarandevärde	Uppbyggnadsbeskärning	Fasning/Rotskott	Uppstam/höjn. av kronan	Underhållsbeskärning	Avlastningsbeskärning	Utrymmesbeskärning	PICUS Sonic Tomograph	Ståndortsförbättring	Fällning & nyplantering	Fällning
145	Acer platanoides	Skogslönn	K	40	V	2			3			2							
146	Sorbus intermedia	Oxel	K	20	V	2			3										
147	Acer platanoides	Skogslönn	K	60	V	2			2										
148	Acer platanoides	Skogslönn	K	30	V	3			3										
149	Acer platanoides	Skogslönn	K	30	V	2			3										
150	Acer platanoides	Skogslönn	N	40	V	2			3										
151	Acer platanoides	Skogslönn	N	35	V	2			3			2							
152	Acer platanoides	Skogslönn	K	40	V	3			3			2							
153	Acer platanoides	Skogslönn	K	60	V	2			2			2							
154	Quercus robur	Skogsek	K	40	V	3			3										
155	Quercus robur	Skogsek	N	45	V	2			2			2			2				
156	Acer platanoides	Skogslönn	N	35	V	2		Står alltför nära byggnad	3										2
157	Sorbus aucuparia	Rönn	N	60	V	3		Flerstammigt. Trängd	3										
158	Sorbus intermedia	Oxel	N	50	V	2		Flerstammigt. Trängd	3										
159	Pinus sylvestris	Tall	N	50	V	3		Ytlig rotförankring	3										
160	Pinus sylvestris	Tall	N	55	V	3	7	Angrepp av skadesvamp (tallticka)	3										
161	Pinus sylvestris	Tall	N	35	V	2			3										
162	Pinus sylvestris	Tall	N	45	V	3			3										



ARBOR KONSULT AB

Markyta

- A. Asfalt
- B. Betongplattor
- C. Betonggaller
- J. Järngaller
- G. Grus
- K. Klippt gräsyta
- N. Naturmark
- P. Plantering
- S. Gatsten

Åldersklass

- U. Ungt
- V. Vuxet
- G. Gammalt

Vitalitet

- 1. Bra
- 2. Mindre bra
- 3. Dålig
- 4. Mycket dålig

Skador

- 1. Mindre stamskador
- 2. Större stamskador
- 3. Stamsprickor
- 4. Större grenskador
- 5. Döda grenar
- 6. Invuxen bark eller snäv stamförgrening
- 7. Fruktkroppar, svamp
- 8. Tidigare toppkapad
- 9. Codominant stam
- 10. Rotbensskador

Plats/omr.nr: Nykroppagatan, Farsta

Datum: 2015-09-29

Inventerat & sammanställt av: Anders Ohlsson Sjöberg
Cathrine Bernard

Bevarandevärde

- 1. Stort bevarandevärde
- 2. Bevarandevärt
- 3. Lågt bevarandevärde

Åtgärder

- 1. Akut
- 2. Mindre akut
- 3. På sikt

Nr	Art	Svenskt namn	Markyta	Stamdiameter i cm	Åldersklass	Vitalitet	Skador	Anmärkningar	Bevarandevärde	Uppbyggnadsbeskärning	Fasning/Rotskott	Uppstam/höjn. av kronan	Underhållsbeskärning	Avlastningsbeskärning	Utrymmesbeskärning	PICUS Sonic Tomograph	Ståndortsförbättring	Fällning & nyplantering	Fällning
163	Quercus robur	Skogsek	N	35	V	2			2										
164	Pinus sylvestris	Tall	N	55	V	3	5		3										
165	Quercus robur	Skogsek	N	35	V	2	5	Ena stammen död	3										
166	Acer platanoides	Skogslönn	K	35	V	2			3			2							
167	Acer platanoides	Skogslönn	K	40	V	2			3			2							
168	Acer platanoides	Skogslönn	K	40	V	2			3			2							
169	Malus sp	Äpple	K	25	V	2		Trängd	3										
170	Acer platanoides	Skogslönn	K	45	V	3	3,6,7	Riskträd	3										1
171	Acer platanoides	Skogslönn	P	55	V	1			2			2							
172	Acer platanoides	Skogslönn	K	55	V	2	2,5	Beskärningsskador	3										
173	Acer platanoides	Skogslönn	K	45	V	3	3		3										
174	Acer platanoides	Skogslönn	P	55	V	2	2	Beskärningsskador. Ecoplug i stammen.	3										
175	Acer platanoides	Skogslönn	P	50	V	2	2	Beskärningsskador. Rötskador	3										
176	Acer platanoides	Skogslönn	P	45	V	2			3										
177	Acer platanoides	Skogslönn	N	35	V	2			3										
178	Quercus robur	Skogsek	N	80	V	2			2			2							
179	Acer platanoides	Skogslönn	N	35	V	2			3										
180	Quercus robur	Skogsek	N	55	V	2			3										



ARBOR KONSULT AB

Markyta

- A. Asfalt
- B. Betongplattor
- C. Betonggaller
- J. Järngaller
- G. Grus
- K. Klippt gräsyta
- N. Naturmark
- P. Plantering
- S. Gatsten

Åldersklass

- U. Ungt
- V. Vuxet
- G. Gammalt

Vitalitet

- 1. Bra
- 2. Mindre bra
- 3. Dålig
- 4. Mycket dålig

Skador

- 1. Mindre stamskador
- 2. Större stamskador
- 3. Stamsprickor
- 4. Större grenskador
- 5. Döda grenar
- 6. Invuxen bark eller snäv stamförgrening
- 7. Fruktkroppar, svamp
- 8. Tidigare toppkapad
- 9. Codominant stam
- 10. Rotbensskador

Plats/omr.nr: Nykroppagatan, Farsta**Datum:** 2015-09-29**Inventerat & sammanställt av:** Anders Ohlsson Sjöberg
Cathrine Bernard**Bevarandevärde**

- 1. Stort bevarandevärde
- 2. Bevarandevärt
- 3. Lågt bevarandevärde

Åtgärder

- 1. Akut
- 2. Mindre akut
- 3. På sikt

Nr	Art	Svenskt namn	Markyta	Stamdi- ameter i cm	Ålders- klass	Vitali- tet	Skador	Anmärkningar	Bevarandevärde	Uppbyggnadsbeskärning	Fasning/Rotskott	Uppstam/höj- n. av kronan	Underhållsbeskärning	Avlastningsbeskärning	Utrymmesbeskärning	PICUS Sonic Tomograph	Ståndortsförbättring	Fällning & nyplantering	Fällning
181	Betula pendula	Vårtbjörk	N	40	V	2		Lutar	3										
182	Pinus sylvestris	Tall	N	65	V	3	6		2										
183	Pinus sylvestris	Tall	N	50	V	3			3										
184	Quercus robur	Skogsek	N	75	V	3	5		3										
185	Pinus sylvestris	Tall	N	40	V	3			3										
186	Sorbus aucuparia	Rönn	N	35	V	3	2,5	Trängd	3										
187	Quercus robur	Skogsek	N	80	V	2		Dubbelstammigt	2			2							
188	Quercus robur	Skogsek	N	45	V	3	5		3										
189	Acer platanoides	Skogslönn	N	30	V	3		Trängd	3										
190	Pinus sylvestris	Tall	N	40	V	2	5		2										
191	Quercus robur	Skogsek	N	55	V	2	5		2										
192	Betula pendula	Vårtbjörk	N	40	V	2	2		3										
193	Quercus robur	Skogsek	N	35	V	2			3										
194	Quercus robur	Skogsek	N	40	V	2	5		3										
195	Pinus sylvestris	Tall	N	40	V	2	5		3										
196	Pinus sylvestris	Tall	N	55	V	3	5		3										
197	Pinus sylvestris	Tall	N	55	V	2	5		2										
198	Quercus robur	Skogsek	N	40	V	2			3										



ARBOR KONSULT AB

Markyta

- A. Asfalt
- B. Betongplattor
- C. Betonggaller
- J. Järngaller
- G. Grus
- K. Klippt gräsyta
- N. Naturmark
- P. Plantering
- S. Gatsten

Åldersklass

- U. Ungt
- V. Vuxet
- G. Gammalt

Vitalitet

- 1. Bra
- 2. Mindre bra
- 3. Dålig
- 4. Mycket dålig

Skador

- 1. Mindre stamskador
- 2. Större stamskador
- 3. Stamsprickor
- 4. Större grenskador
- 5. Döda grenar
- 6. Invuxen bark eller snäv stamförgrening
- 7. Fruktkroppar, svamp
- 8. Tidigare toppkapad
- 9. Codominant stam
- 10. Rotbensskador

Plats/omr.nr: Nykroppagatan, Farsta**Datum:** 2015-09-29**Inventerat & sammanställt av:** Anders Ohlsson Sjöberg
Cathrine Bernard**Bevarandevärde**

- 1. Stort bevarandevärde
- 2. Bevarandevärt
- 3. Lågt bevarandevärde

Åtgärder

- 1. Akut
- 2. Mindre akut
- 3. På sikt

Nr	Art	Svenskt namn	Markyta	Stamdiameter i cm	Åldersklass	Vitalitet	Skador	Anmärkningar	Bevarandevärde	Uppbyggnadsbeskärning	Fasning/Rotskott	Uppstam/höjn. av kronan	Underhållsbeskärning	Avlastningsbeskärning	Utrymmesbeskärning	PICUS Sonic Tomograph	Ståndortsförbättring	Fällning & nyplantering	Fällning
199	Acer platanoides	Skogslönn	K	35	V	2			3			2							
200	Acer platanoides	Skogslönn	K	35	V	2	3		3			2							
201	Acer platanoides	Skogslönn	K	35	V	2	5		3			2							
202	Acer platanoides	Skogslönn	K	35	V	2			3			2							
203	Acer platanoides	Skogslönn	K	35	V	3			3										
204	Acer platanoides	Skogslönn	K	40	V	2	5		3			2							
205	Acer platanoides	Skogslönn	P	40	V	2			3										
206	Acer platanoides	Skogslönn	K	40	V	2			3										
207	Acer platanoides	Skogslönn	K	45	V	2			3										
208	Acer platanoides	Skogslönn	K	30	V	2		Trängd	3										
209	Acer platanoides	Skogslönn	K	50	V	2	9		3										
210	Acer platanoides	Skogslönn	K	45	V	2	1,8		3										
211	Acer platanoides	Skogslönn	K	40	V	2	1,8		3										
212	Prunus maackii	Näverhägg	K	10	U	2			3										
213	Prunus maackii	Näverhägg	K	15		2			3										
214	Prunus maackii	Näverhägg	K	10		2	2		3										
215	Prunus maackii	Näverhägg	K	10		3			3										
216	Prunus maackii	Näverhägg	K	10		2			3										



ARBOR KONSULT AB

Markyta

A. Asfalt
B. Betongplattor
C. Betonggaller
J. Järngaller
G. Grus
K. Klippt gräsyta
N. Naturmark
P. Plantering
S. Gatsten

Åldersklass

U. Ungt
V. Vuxet
G. Gammalt

Vitalitet

1. Bra
2. Mindre bra
3. Dålig
4. Mycket dålig

Skador

1. Mindre stamskador
2. Större stamskador
3. Stamsprickor
4. Större grenskador
5. Döda grenar
6. Invuxen bark eller snäv stamförgrening
7. Fruktkroppar, svamp
8. Tidigare toppkapad
9. Codominant stam
10. Rotbensskador

Plats/omr.nr: Nykroppagatan, Farsta**Datum:** 2015-09-29**Inventerat & sammanställt av:** Anders Ohlsson Sjöberg
Cathrine Bernard**Bevarandevärde**

1. Stort bevarandevärde
2. Bevarandevärt
3. Lågt bevarandevärde

Åtgärder

1. Akut
2. Mindre akut
3. På sikt

Nr	Art	Svenskt namn	Markyta	Stamdi- ameter i cm	Ålders- klass	Vitali- tet	Skador	Anmärkningar	Bevarandevärde	Uppbyggnadsbeskärning	Fasning/Rotskott	Uppstam/höjn. av kronan	Underhållsbeskärning	Avlastningsbeskärning	Utrymmesbeskärning	PICUS Sonic Tomograph	Ståndortsförbättring	Fällning & nyplantering	Fällning
217	Prunus maackii	Näverhägg	K	20		2			3										
218	Prunus maackii	Näverhägg	K	15		2			3										
219	Prunus maackii	Näverhägg	K	20		2			3										
220	Prunus maackii	Näverhägg	K	15		3	2		3										
221	Prunus maackii	Näverhägg	K	15		3	2		3										
222	Prunus maackii	Näverhägg	K	15		3	1		3										
223	Prunus maackii	Näverhägg	K	10		3	2		3										
224	Prunus maackii	Näverhägg	K	10		3	1,10		3										
225	Prunus maackii	Näverhägg	K	10		3	10		3										
226	Prunus maackii	Näverhägg	K	10		4	1,10		3										
227	Prunus maackii	Näverhägg	K	15		3	1,10		3										
228	Prunus maackii	Näverhägg	K	10		3	2,10		3										
229	Prunus maackii	Näverhägg	K	10		2	1,10		3										
230	Prunus maackii	Näverhägg	K	10		4	10		3										
231	Prunus maackii	Näverhägg	K	15		3	10		3										
232	Prunus maackii	Näverhägg	K	10		2	10		3										
233	Acer platanoides	Skogslönn	N	35	V	2	6		3										
234	Acer platanoides	Skogslönn	K	40	V	2	6		3			2							



ARBOR KONSULT AB

Markyta

A. Asfalt
B. Betongplattor
C. Betonggaller
J. Järngaller
G. Grus
K. Klippt gräsyta
N. Naturmark
P. Plantering
S. Gatsten

Åldersklass

U. Ungt
V. Vuxet
G. Gammalt

Vitalitet

1. Bra
2. Mindre bra
3. Dålig
4. Mycket dålig

Skador

1. Mindre stamskador
2. Större stamskador
3. Stamsprickor
4. Större grenskador
5. Döda grenar
6. Invuxen bark eller snäv stamförgrening
7. Fruktkroppar, svamp
8. Tidigare toppkapad
9. Codominant stam
10. Rotbenssskador

Plats/omr.nr: Nykroppagatan, Farsta**Datum:** 2015-09-29**Inventerat & sammanställt av:** Anders Ohlsson Sjöberg
Cathrine Bernard**Bevarandevärde**

1. Stort bevarandevärde
2. Bevarandevärt
3. Lågt bevarandevärde

Åtgärder

1. Akut
2. Mindre akut
3. På sikt

Nr	Art	Svenskt namn	Markyta	Stamdi- ameter i cm	Ålders- klass	Vitali- tet	Skador	Anmärknin- gar	Bevaran- devärde	Uppbyggnads- beskärning	Fasning/Rotskott	Uppstam/höj- n. av kronan	Underhålls- beskärning	Avlastnings- beskärning	Utrymmes- beskärning	PICUS Sonic Tomograph	Ståndorts- förbättring	Fällning & nyplantering	Fällning
235	Acer platanoides	Skogslönn	K	35	V	3	1,5	Växer i luftledning	3										2
236	Acer platanoides	Skogslönn	K	40	V	3	5	Växer i luftledning	3										2
237	Acer platanoides	Skogslönn	K	35	V	2	1		3										
238	Salix caprea	Sälg	G	90	V	2	2,7	Flerstammig	3										
239	Se 238																		
240	Se 238																		
241	Betula pendula	Vårtbjörk	G	40	V	3		Trängd	3										
242	Pinus sylvestris	Tall	K	60	V	2			2										
243	Pinus sylvestris	Tall	K	45	V	2			2										
244	Quercus robur	Skogsek	K	85	V	2			2										
245	Pinus sylvestris	Tall	N	70	V	2			2										
246	Acer platanoides	Skogslönn	N	75	V	2			2										
247	Quercus robur	Skogsek	N	45	V	2	6	Dubbelstammigt	3										
248	Nummer saknas på kartan																		
249	Quercus robur	Skogsek	N	85	V	2	9	Dubbelstammigt	2										
250	Quercus robur	Skogsek	N	40	V	3	5	Trängd	3										
251	Quercus robur	Skogsek	N	40	V	3	5	Trängd	3										
252	Quercus robur	Skogsek	N	60	V	3			3										



ARBOR KONSULT AB

Markyta

- A. Asfalt
- B. Betongplattor
- C. Betonggaller
- J. Järngaller
- G. Grus
- K. Klippt gräsyta
- N. Naturmark
- P. Plantering
- S. Gatsten

Åldersklass

- U. Ungt
- V. Vuxet
- G. Gammalt

Vitalitet

- 1. Bra
- 2. Mindre bra
- 3. Dålig
- 4. Mycket dålig

Skador

- 1. Mindre stamskador
- 2. Större stamskador
- 3. Stamsprickor
- 4. Större grenskador
- 5. Döda grenar
- 6. Invuxen bark eller snäv stamförgrening
- 7. Fruktkroppar, svamp
- 8. Tidigare toppkapad
- 9. Codominant stam
- 10. Rotbensskador

Plats/omr.nr: Nykroppagatan, Farsta

Datum: 2015-09-29

Inventerat & sammanställt av: Anders Ohlsson Sjöberg
Cathrine Bernard

Bevarandevärde

- 1. Stort bevarandevärde
- 2. Bevarandevärt
- 3. Lågt bevarandevärde

Åtgärder

- 1. Akut
- 2. Mindre akut
- 3. På sikt

Nr	Art	Svenskt namn	Markyta	Standdiameter i cm	Åldersklass	Vitalitet	Skador	Anmärkningar	Bevarandevärde	Uppbyggnadsbeskärning	Fnasning/Rotskott	Uppstam/höjn. av kronan	Underhållsbeskärning	Avlastningsbeskärning	Utrymmesbeskärning	PICUS Sonic Tomograph	Ståndortsförbättring	Fällning & nyplantering	Fällning
253	Acer platanoides	Skogslönn	K	25	V	3			3										
254	Acer platanoides	Skogslönn	K	20	V	3			3										
255	Acer platanoides	Skogslönn	N	25	V	2			3										
256	Quercus robur	Skogsek	N	60	V	2			2										
257	Quercus robur	Skogsek	N	80	V	2			2										
258	Quercus robur	Skogsek	N	60	V	2			2										
259	Quercus robur	Skogsek	N	25	V	3		Trängd	3										
260	Quercus robur	Skogsek	N	50	V	2			2										
261	Quercus robur	Skogsek	N	50	V	2			2										



