

Granskad
2017-09-09
Tillhör nämndens beslut
STOCKHOLMS BYGGNADSNÄMND

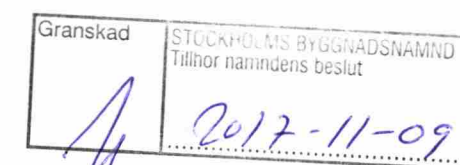
Stockholms Stadsbyggnadskontoret
Inkom 2017-09-14
Reg. 14029-575
Dnr: 14029-575

BYGGLOVRITNING
Kv. Kungsbacken 9,
Drottninggatan 110
Inredning av vind till bostäder
Situationsplan
Ritning A:1
Skala: 1:400 utskriven på A3
20160907

Etage Stockholm AB
ark Jenny Frigren
0706 422773

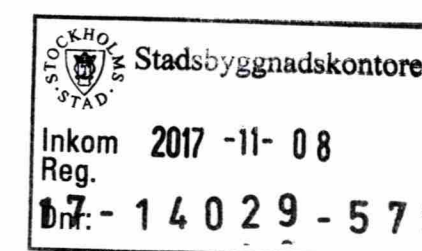


FASAD MOT GATAN



BEF TAK: SVART PLÅT
BLIVANDE KUPOR I SVART PLÅT
FÖNSTERKARMAR MÖRKT GRÅ

BEF FASAD: VIT OCH RÖD PUTS
FÖNSTERKARMAR MÖRKBRUNA



Rev 171103: Takfönster bort från gatsidan.
Måttsättning kupor, terrasser och mellanrum.
(På takplanen)
Uträkning av kvm dagsljusinsläpp / lgh.

BYGGLOVRITNING
Kv. Kungsbacken 9,
Drottninggatan 110
Inredning av vind till bostäder
Fasad mot gatan
Ritning A:2
Skala: 1:100 utskriven på A3
20160907

Etage Stockholm AB
ark Jenny Frigren
0706 422773

0
1
2
3
4
5
6
7
8
9
10

16 meter



FASAD MOT GÅRDEN

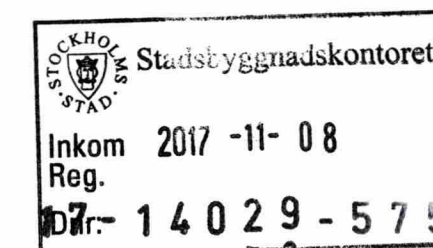


BLIVANDE TAKFÖNSTERKARMAR MÖRKT GRÅ

BEF TAK: SVART PLÅT

BLIVANDE KUPOR I SVART PLÅT
FÖNSTERKARMAR MÖRKT GRÅ

BEF FASAD: SANDFÄRGAD PUTS
FÖNSTERKARMAR MÖRKBRUNA

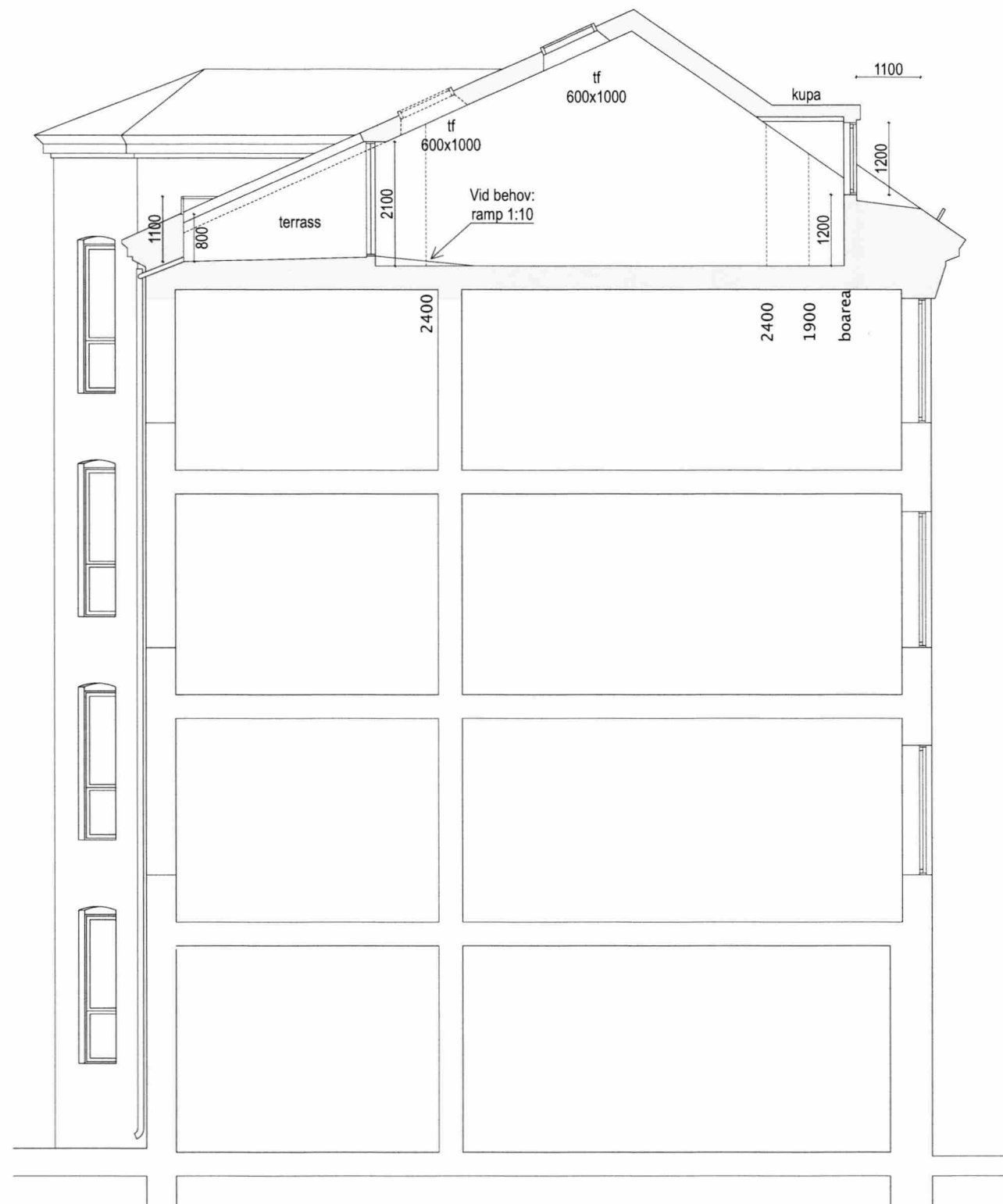


Rev 171103: Takfönster bort från gatsidan.
Måttsättning kupor, terrasser och mellanrum.
(På takplanen)
Uträkning av kvm dagsljusinsläpp / lgh.

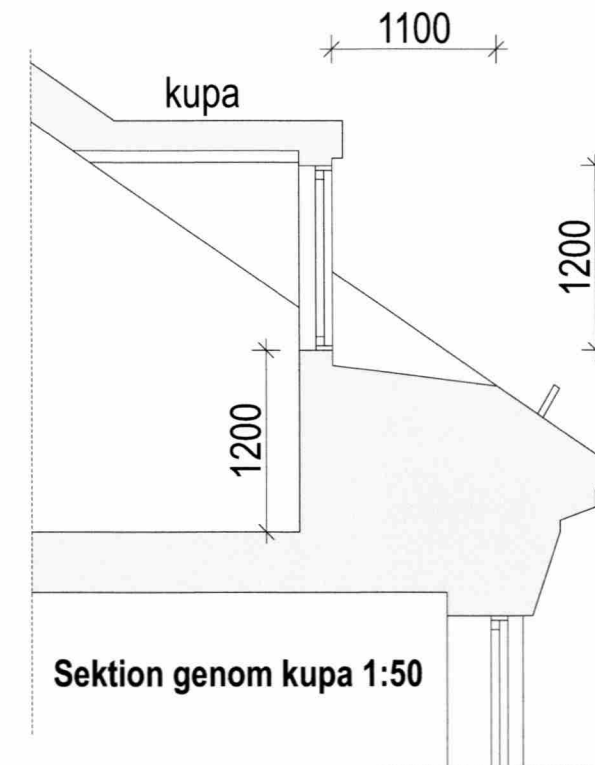
BYGGLOVRITNING
Kv. Kungsbacken 9,
Drottninggatan 110
Inredning av vind till bostäder
Fasad mot gården
Ritning A:3
Skala: 1:100 utskriven på A3
20160907

Etage Stockholm AB
ark Jenny Frigren
0706 422773

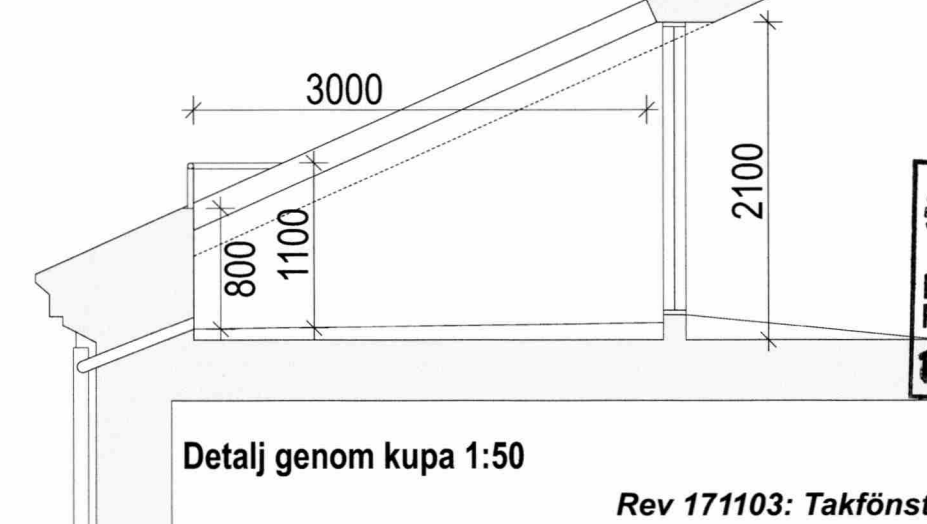
0
1
2
3
4
5
6
7
8
9
10



TYPSEKTION GENOM VINDEN.

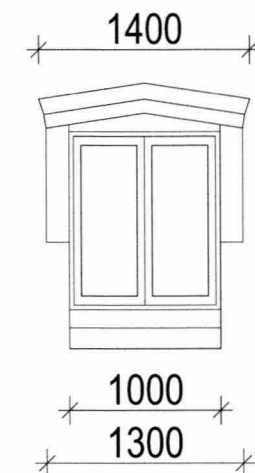


Sektion genom kupa 1:50

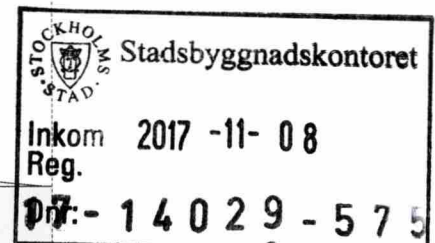


Detalj genom kupa 1:50

Vy kupa 1:50



0
1
2
3
4
5
6
7
8
9
10



Rev 171103: Takfönster bort från gatsidan.
Måttställning kupor, terrasser och mellanrum.
(På takplanen)
Uträkning av kvm dagsljusinsläpp / lgh.

BYGGLOVRITNING

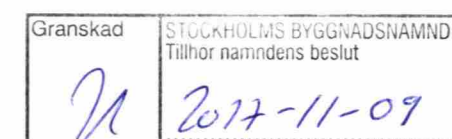
Kv. Kungsbacken 9,
Drottninggatan 110

Inredning av vind till bostäder

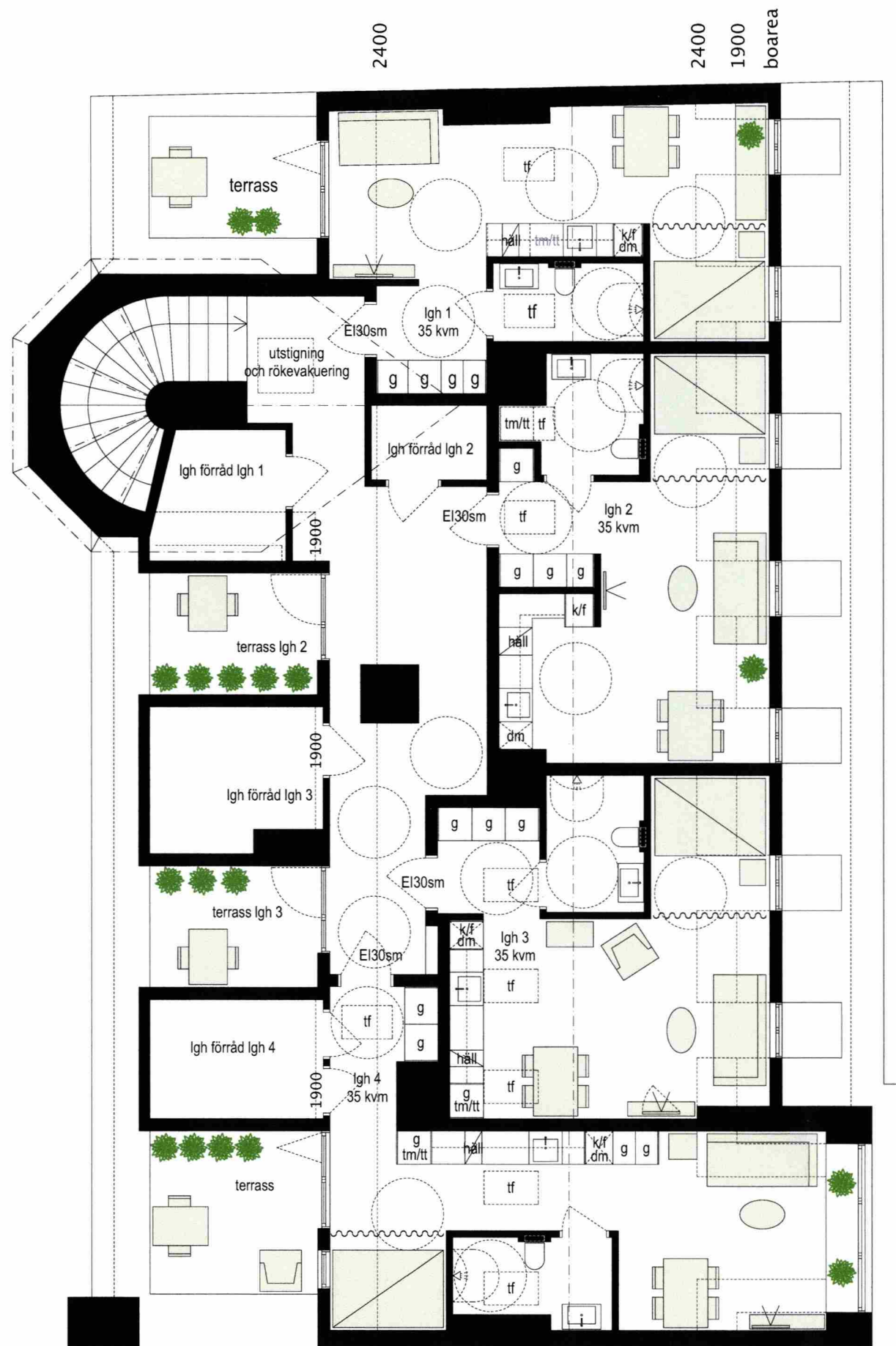
Sektion

Ritning A:4

Skala: 1:100 utskriven på A3
20160907



Etage Stockholm AB
ark Jenny Frigren
0706 422773



Kupor: $1 \text{ kvm} \times 2 = 2 \text{ kvm}$
Terrassparti: 3 kvm
Takfönster: $0,5 \times 2 = 1 \text{ kvm}$

Totalt: 6 kvm dagsljusinsläpp

Kupor: $1 \text{ kvm} \times 3 = 3 \text{ kvm}$
Takfönster: $0,5 \times 2 = 1 \text{ kvm}$

Totalt: 4 kvm dagsljusinsläpp

Kupor: $1 \text{ kvm} \times 2 = 2 \text{ kvm}$
Takfönster: $0,5 \times 3 = 1,5 \text{ kvm}$

Totalt: 3,5 kvm dagsljusinsläpp

Fönster i frontespis: 2,5 kvm
Terrassparti: 3 kvm
Takfönster: $0,5 \times 3 = 1,5$ kvm

Totalt: 7 kvm dagsljusinsläpp

Granskad

STOCKHOLMS BYGGNADSNAMND
Tillhör namndens beslut

2017-11-09

STOCKHOLMS Stad.
Inkom Reg. 2017-11-08
Nr. 14029-575

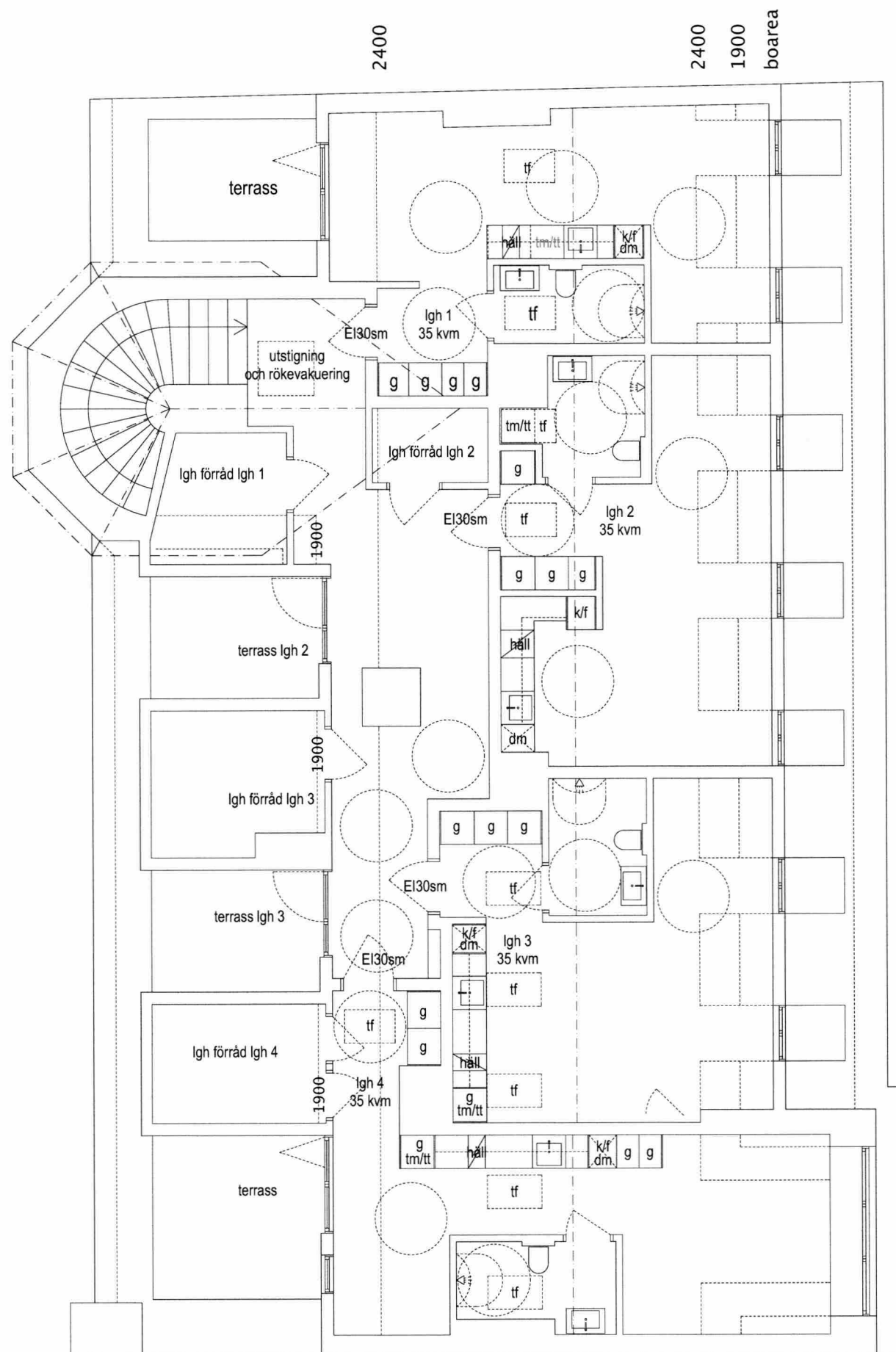
Kontroll 171103:
Tillgänglighet våtrum uppnådd.

**Rev 171103: Takfönster bort från gatsidan.
Måttsättning kupor, terrasser och mellanrum.
(På takplanen)
Uträkning av kvm dagsljusinsläpp / lgh.**

BYGGLOVRITNING
Kv. Kungsbacken 9,
Drottninggatan 110
Inredning av vind till bostäder
Möblerad plan
Ritning A:5
Skala: 1:100 utskriven på A3
20160907

Etage Stockholm AB
ark Jenny Frigren
0706 422773

MÖBLERAD PLAN

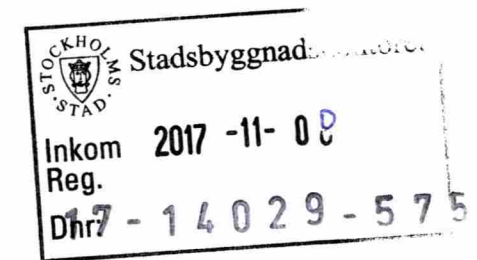


Kupor: 1 kvm x 2 = 2 kvm
Terrassparti: 3 kvm
Takfönster: 0,5 x 2 = 1 kvm
Totalt: 6 kvm dagsljusinsläpp

Kupor: 1 kvm x 3 = 3 kvm
Takfönster: 0,5 x 2 = 1 kvm
Totalt: 4 kvm dagsljusinsläpp

Kupor: 1 kvm x 2 = 2 kvm
Takfönster: 0,5 x 3 = 1,5 kvm
Totalt: 3,5 kvm dagsljusinsläpp

Fönster i frontespis: 2,5 kvm
Terrassparti: 3 kvm
Takfönster: 0,5 x 3 = 1,5 kvm
Totalt: 7 kvm dagsljusinsläpp



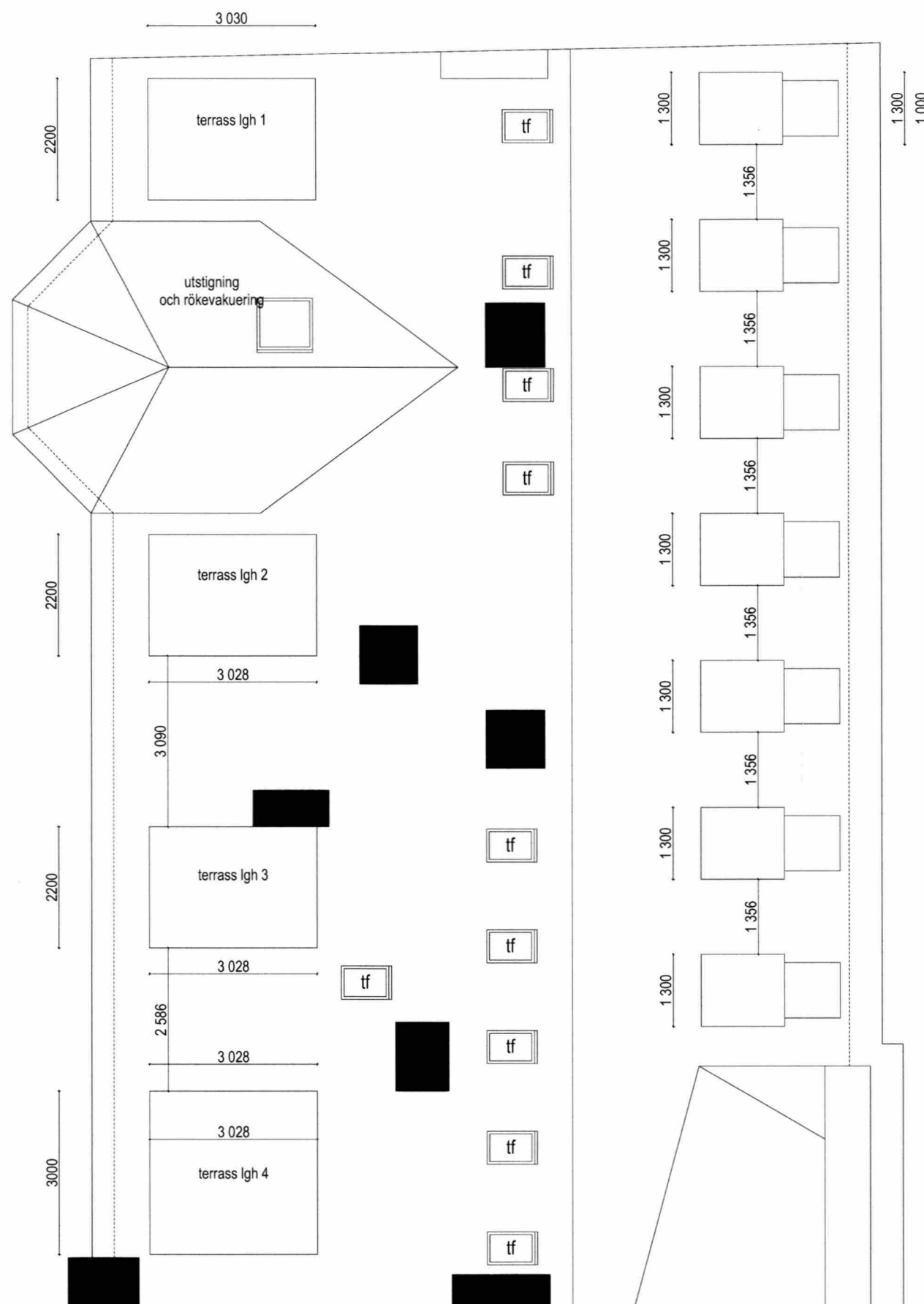
Rev 171103: Takfönster bort från gatsidan.
Måttställning kupor, terrasser och mellanrum.
(På takplanen)
Uträkning av kvm dagsljusinsläpp / lgh.

BYGGLOVRITNING
Kv. Kungsbacken 9,
Drottninggatan 110
Inredning av vind till bostäder
Omöblerad plan
Ritning A:6
Skala: 1:100 utskriven på A3
20160907

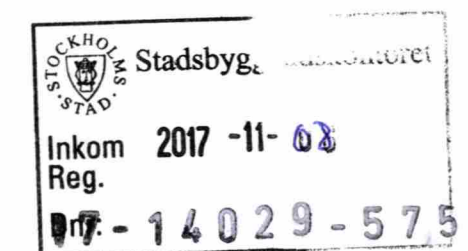
Etage Stockholm AB
ark Jenny Frigren
0706 422773

OMÖBLERAD PLAN

0
1
2
3
4
5
6
7
8
9
10



TAKPLAN



**Rev 171103: Takfönster bort från gatsidan.
Måttsättning kupor, terrasser och mellanrum.
(På takplanen)
Uträkning av kvm dagsljusinsläpp / lgh.**

BYGGLOVRITNING
Kv. Kungsbacken 9,
Drottninggatan 110
Inredning av vind till bostäder
Takplan
Ritning A:7
Skala: 1:100 utskriven på A3
20160907

Etage Stockholm AB
ark Jenny Frigren
0706 422773