



MÖBLERAD PLAN

Kupor: 1 kvm x 2 = 2 kvm
Terrassparti: 3 kvm
Takfönster: 0,5 x 2 = 1 kvm
Totalt: 6 kvm dagsljusinsläpp

Kupor: 1 kvm x 3 = 3 kvm
Takfönster: 0,5 x 2 = 1 kvm
Totalt: 4 kvm dagsljusinsläpp

Kupor: 1 kvm x 2 = 2 kvm
Takfönster: 0,5 x 3 = 1,5 kvm
Totalt: 3,5 kvm dagsljusinsläpp

Fönster i frontespis: 2,5 kvm
Terrassparti: 3 kvm
Takfönster: 0,5 x 3 = 1,5 kvm
Totalt: 7 kvm dagsljusinsläpp

0
1
2
3
4
5
6
7
8
9
10

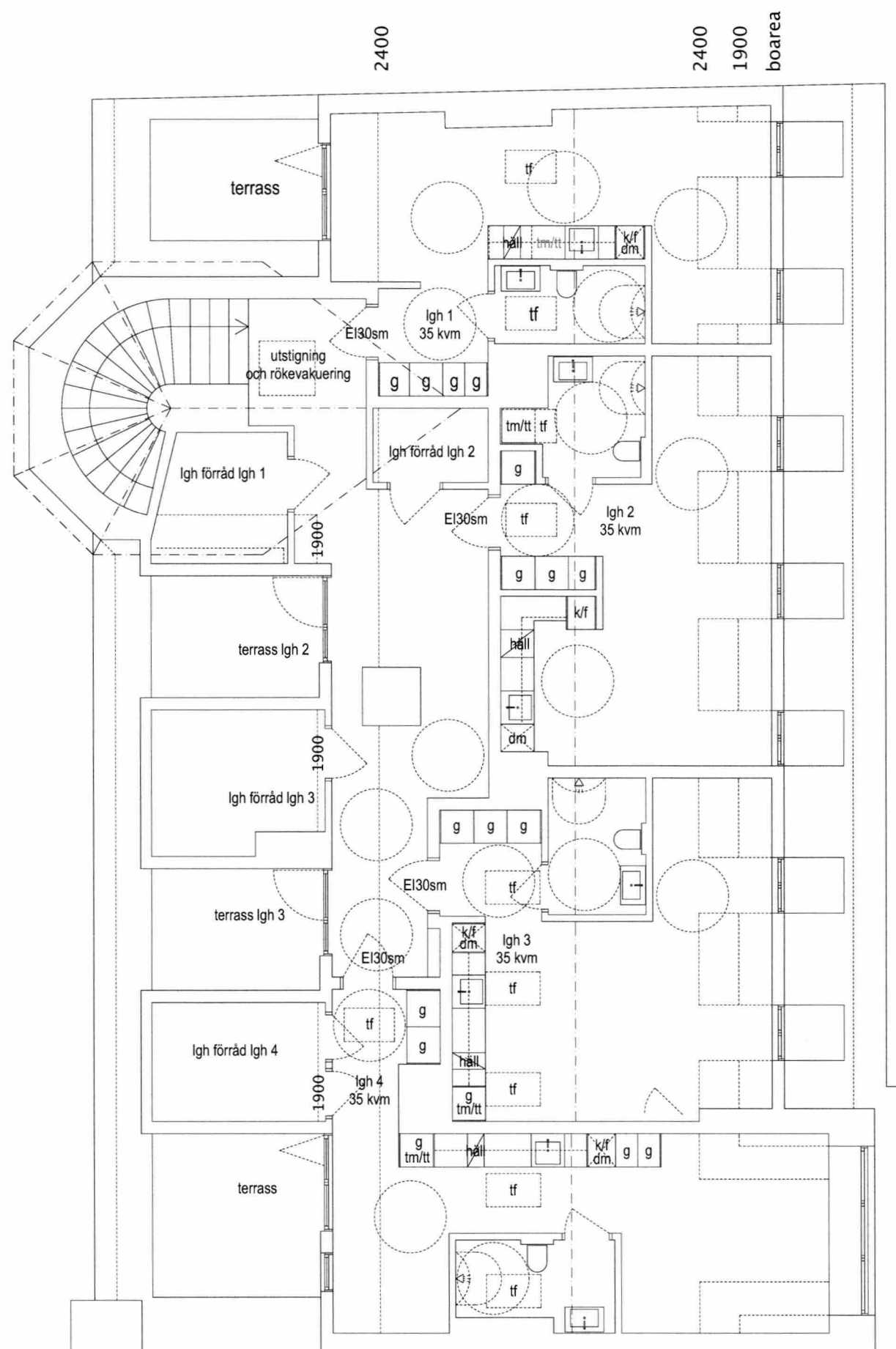


Kontroll 171103:
Tillgänglighet våtrum uppnådd.

Rev 171103: Takfönster bort från gatsidan.
Måttsättning kupor, terrasser och mellanrum.
(På takplanen)
Uträkning av kvm dagsljusinsläpp / lgh.

BYGGLOVRITNING
Kv. Kungsbacken 9,
Drottninggatan 110
Inredning av vind till bostäder
Möblerad plan
Ritning A:5
Skala: 1:100 utskriven på A3
20160907

Etag Stockholm AB
ark Jenny Frigren
0706 422773



Kupor: 1 kvm x 2 = 2 kvm
Terrassparti: 3 kvm
Takfönster: 0,5 x 2 = 1 kvm
Totalt: 6 kvm dagsljusinsläpp

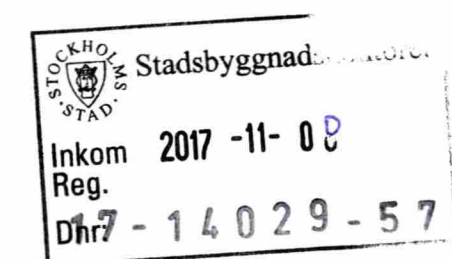
Kupor: 1 kvm x 3 = 3 kvm
Takfönster: 0,5 x 2 = 1 kvm
Totalt: 4 kvm dagsljusinsläpp

Kupor: 1 kvm x 2 = 2 kvm
Takfönster: 0,5 x 3 = 1,5 kvm
Totalt: 3,5 kvm dagsljusinsläpp

Fönster i frontespis: 2,5 kvm
Terrassparti: 3 kvm
Takfönster: 0,5 x 3 = 1,5 kvm
Totalt: 7 kvm dagsljusinsläpp

OMÖBLERAD PLAN

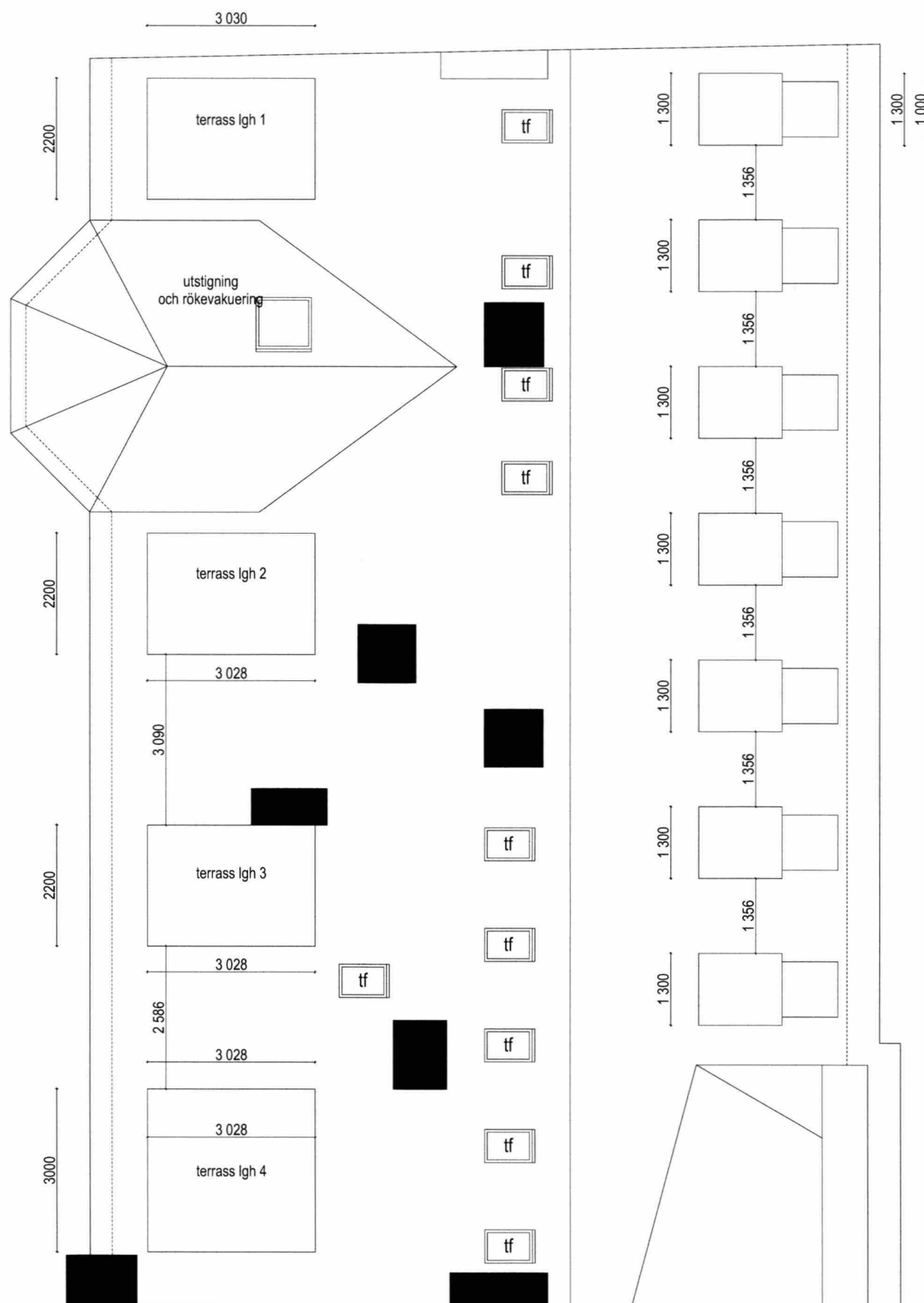
0
1
2
3
4
5
6
7
8
9
10



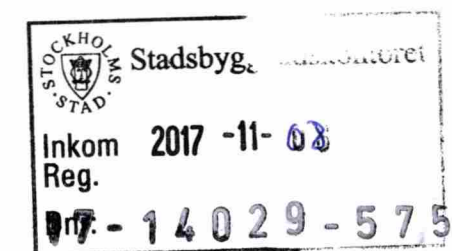
Rev 171103: Takfönster bort från gatsidan.
Måttsättning kupor, terrasser och mellanrum.
(På takplanen)
Uträkning av kvm dagsljusinsläpp / lgh.

BYGGLOVRITNING
Kv. Kungsbacken 9,
Drottninggatan 110
Inredning av vind till bostäder
Omöblerad plan
Ritning A:6
Skala: 1:100 utskriven på A3
20160907

Etage Stockholm AB
ark Jenny Frigren
0706 422773



TAKPLAN



Rev 171103: Takfönster bort från gatsidan.
Måttsättning kupor, terrasser och mellanrum.
(På takplanen)
Uträkning av kvm dagsljusinsläpp / lgh.

BYGGLOVRITNING
Kv. Kungsbacken 9,
Drottninggatan 110
Inredning av vind till bostäder
Takplan
Ritning A:7
Skala: 1:100 utskriven på A3
20160907

Etage Stockholm AB
ark Jenny Frigren
0706 422773

0
1
2
3
4
5
6
7
8
9
10