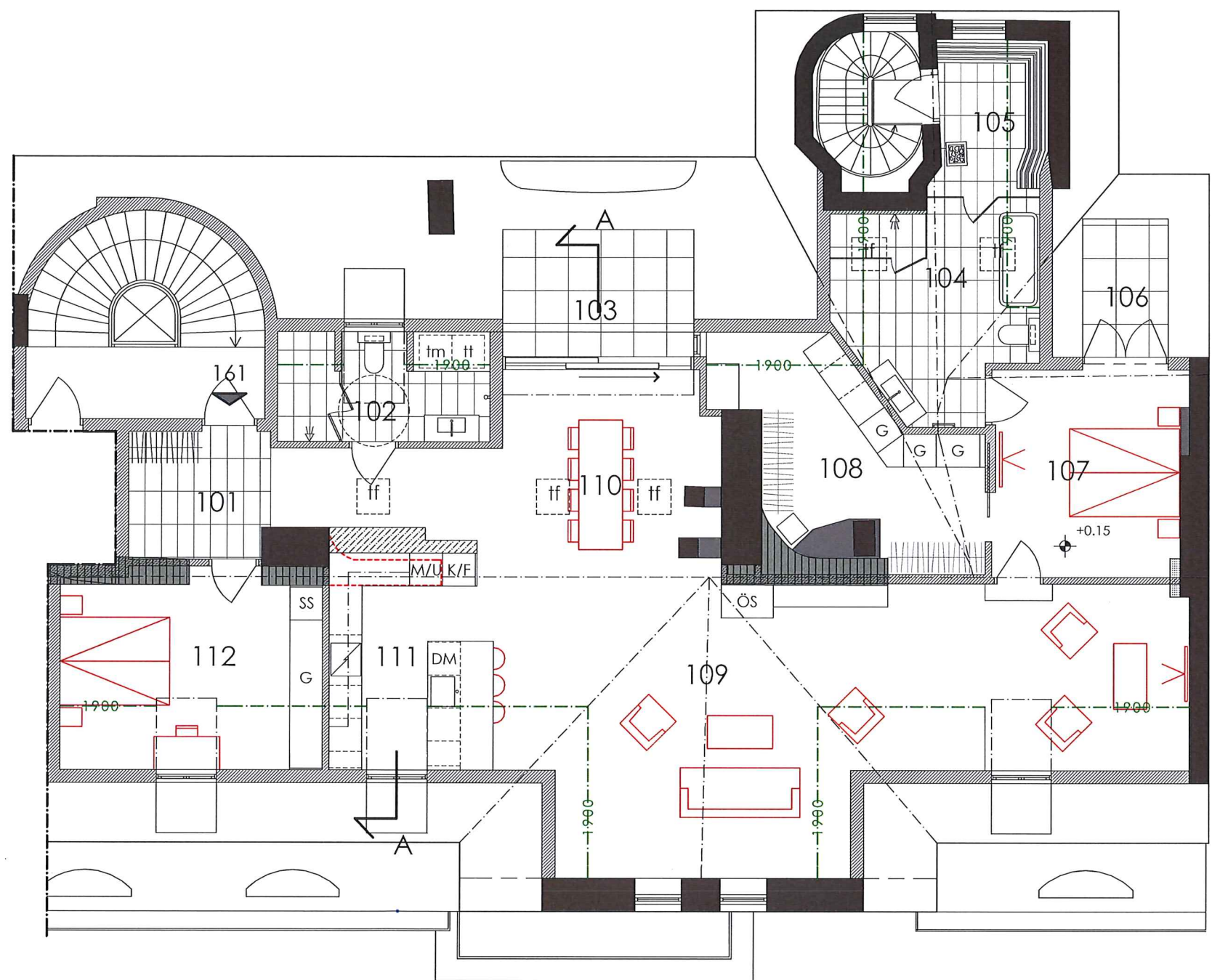


# LGH 161

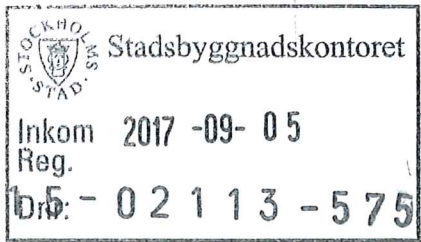
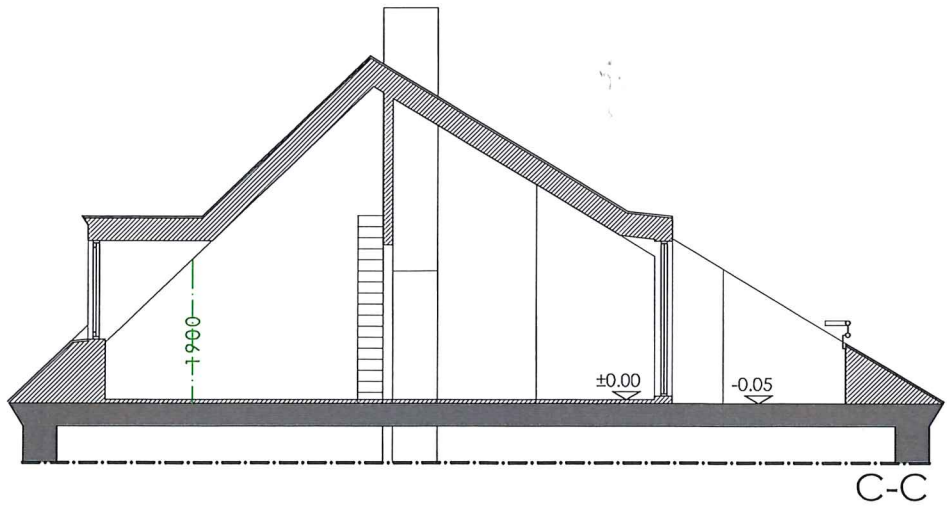
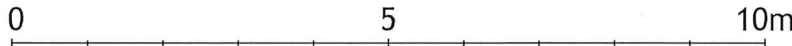
Boarea: 159kvm

Altan: 8 kvm



- ny lättvägg
- skorsten/gavelvägg
- sidoventilation kanaler - "ängla trappa"
- yta disponeras för ombyggda ventilations kanaler
- rivs

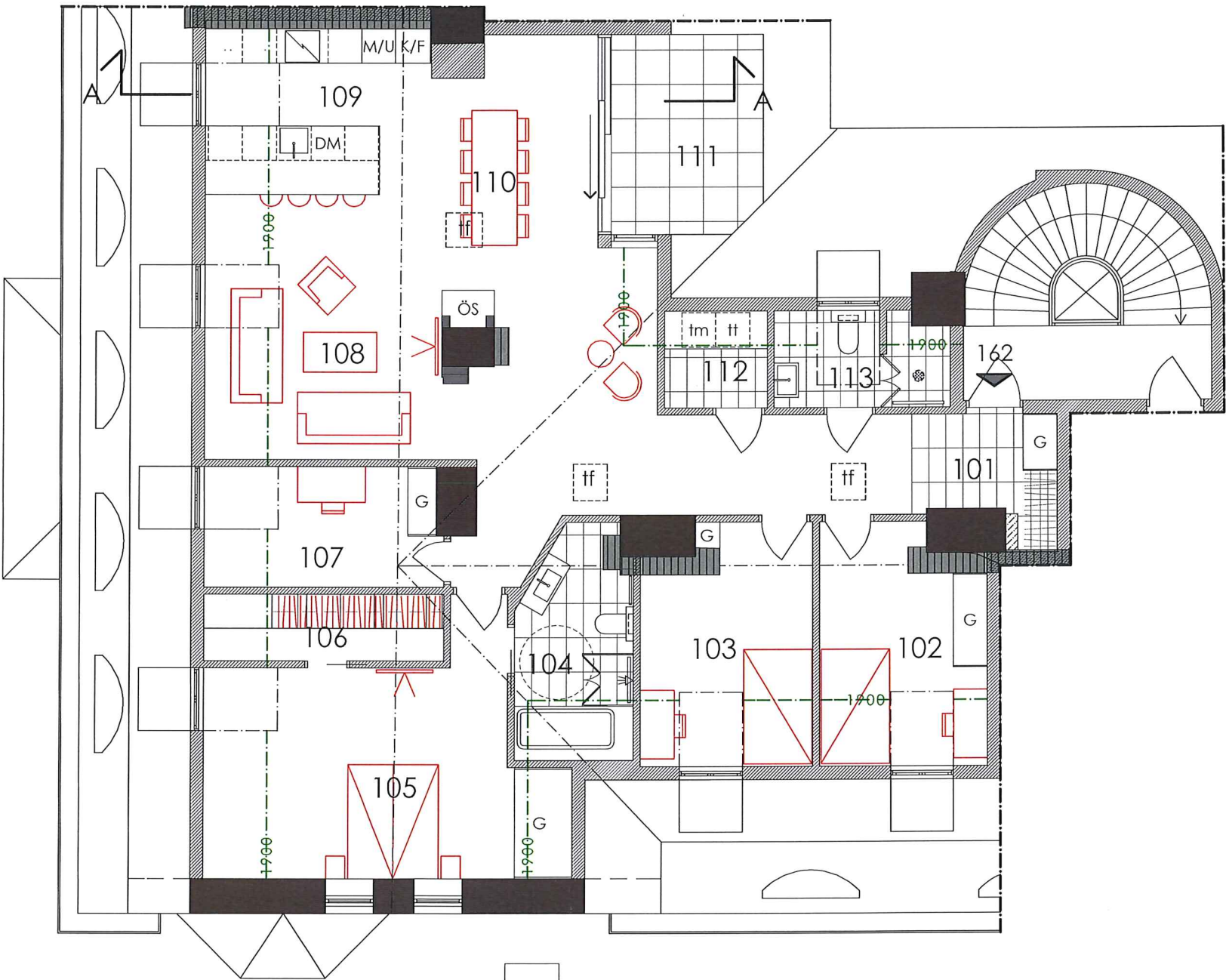
- 101 Entré
- 102 Badrum/Tvätt
- 103 Altan
- 104 Badrum
- 105 Bastu
- 106 Altan
- 107 Sovrum
- 108 Klädkammare
- 109 Vardagsrum
- 110 Matsal
- 111 Kök
- 112 Sovrum



Rev. datum	Datum	2017 08 24
RELATION A-Ritning		
KV. SKATAN 7		
produktion SAVANAA3		
handläggare Zijo Golic arkitekt		
ansvarig Vesko Mijac		
LGH 161		
skala 1:100	nummer A-100-003	

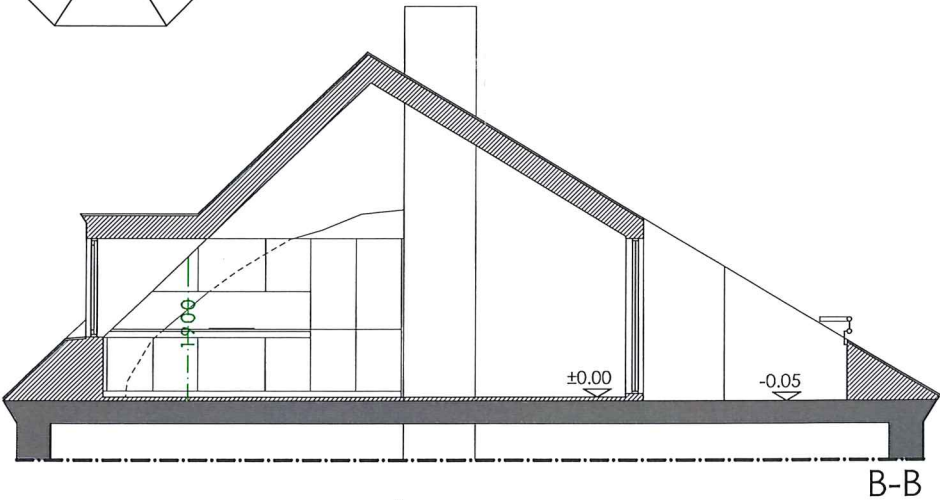
# LGH 162

Boarea: 144 kvm  
Altan: 9 kvm



- 101 Entré
- 102 Sovrum
- 103 Sovrum
- 104 Badrum
- 105 Sovrum
- 106 Klädkammare
- 107 Arbetsrum
- 108 Vardagsrum
- 109 Kök
- 110 Matsal
- 111 Altan
- 112 Tvätt
- 113 Badrum

OBS! Små ändringar/justeringar  
av mått kan förekomma



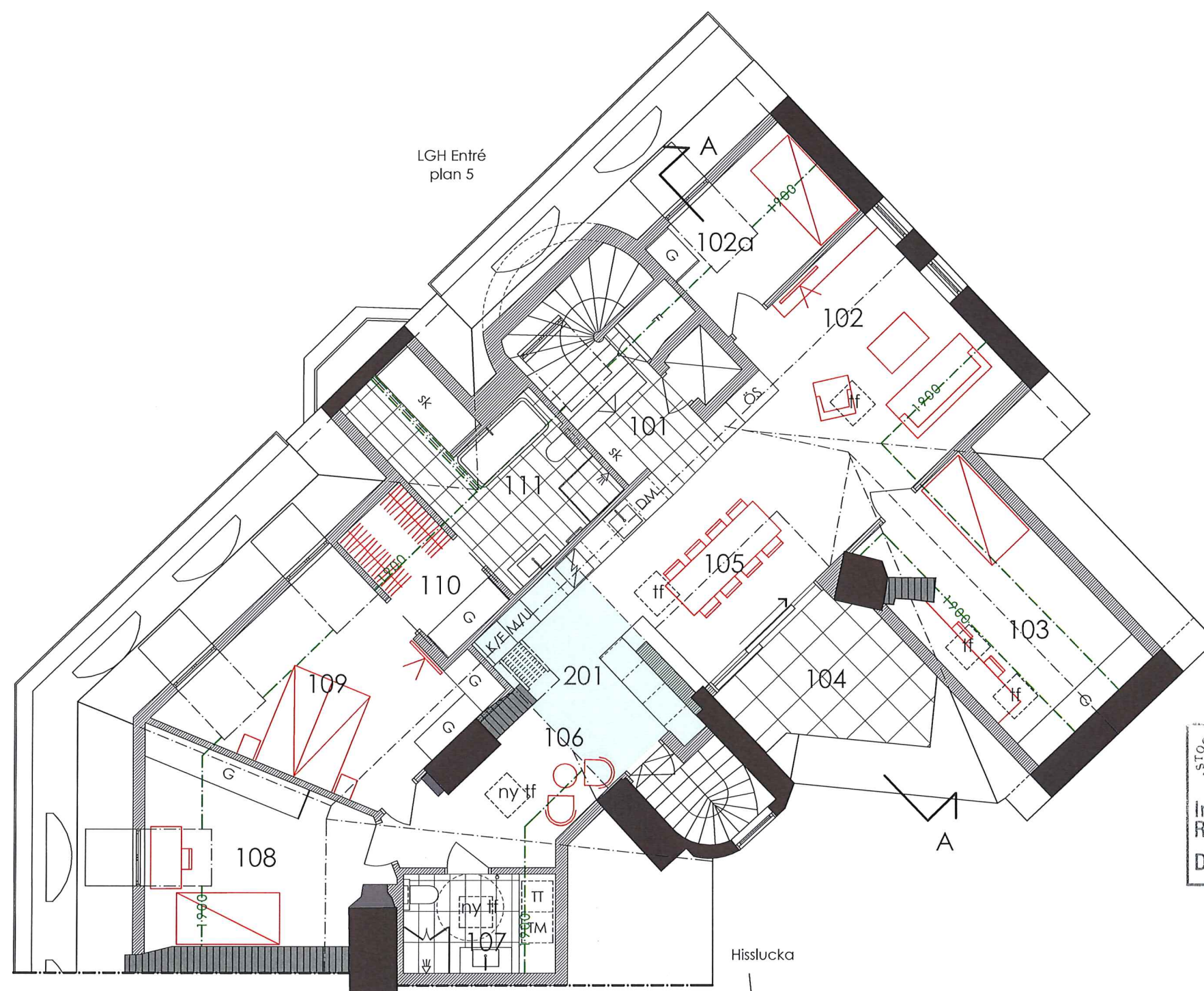
STOCKHOLM  
STAD  
Stadsbyggnadskontoret  
Inkom 2017-09-05  
Reg. 15-02113-575  
Dnr:

Rev. datum	Datum	2017-08-24
RELATION A-Ritning		
KV. SKATAN 7		
produktion SAVANAAE		
handläggare Zijo Golic arkitekt		
ansvarig Vesko Mijac		
LGH 162		
skala 1:100	nummer A-100-002	



# LGH 262

Boarea: 126kvm  
Altan: 9 kvm



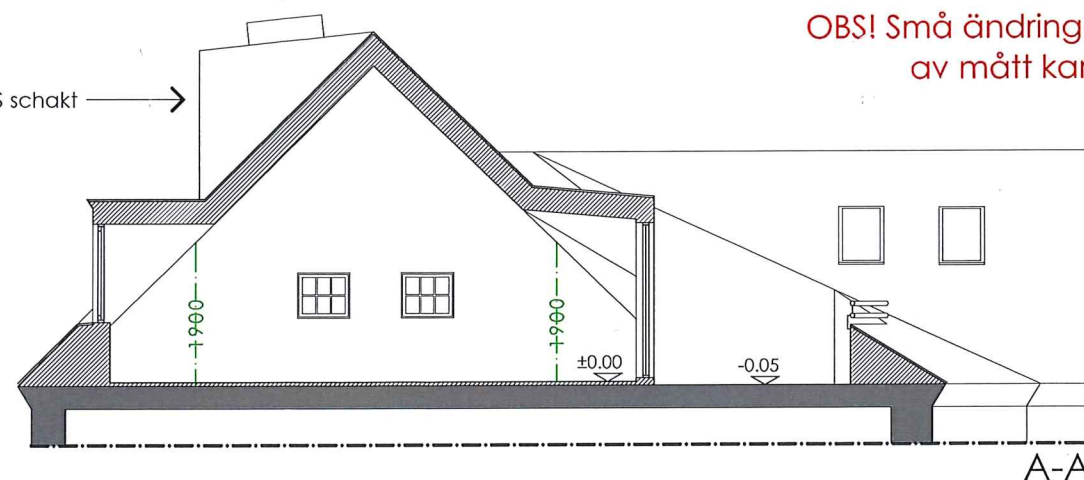
- ny lättvägg
- skorsten/gavelvägg
- sidoventilation kanaler - "ängla trappa"
- yta disponeras för ombyggda ventilations kanaler

- 101 Entré
- 101a Barnrum
- 102 Vardagsrum
- 103 Arbetsrum/Sovrum
- 104 Altan
- 105 Kök/Matsal
- 106 Allrum
- 107 Badrum
- 108 Sovrum
- 109 Sovrum
- 110 Klädkammare
- 111 Badrum
- 201 Loft



0 5 10m

Hisslucka  
HISS schakt



OBS! Små ändringar/justeringar  
av mått kan förekomma

Rev. datum	Datum	2017 08 24
RELATION A-Ritning		
KV. SKATAN 7		
produktion SAVANAA3		
handläggare Zijo Golic arkitekt		
ansvarig Vesko Mijac		
LGH 262		
skala 1:100	nummer A-100-001	