



Fastighetsbeteckning: TUSSMÖTETORPET, 19


Adress: Tussmötevägen 234, 122 64
Flerbostadshus, nybyggnad

ÄNDRINGS-PM A02

BYGGLOVSHANDLING

Antal sidor: 2

Stockholm 2016-11-14

	ÄNDRINGS- PM nr A04 Tussmötetorpet 19 Adress: Tussmötevägen 234,122 64 ENSKEDE	Sidnr: 2 Uppdragsnr: 11518800 Datum: 2016-11-14 Status: Bygglövshandling
--	---	---

Följande ändringar, kompletteringar o dyl. är införda i handlingar:

Texter som ändrats och/ eller kompletterats i beskrivningar och bilagor är markerade med färgöverstrykning.

Texter som utgår är genomstrukna med dubbla linjer samt färgöverstrykna.

Ritningar som ändrats och/ eller kompletterats är markerade med "moln".


Handlingsförteckning:

A-ritningar:

Ritningsnr.	Rev	Rev avser
A-01.1-002	A	Plank mot gata, ny marknivå vid terrass
A-40.3-101	B	Justering fasadmaterial, fönster
A-40.3-102	B	Justering fasadmaterial, fönster
A-40.3-103	B	Justering fasadmaterial, fönster

BILAGA 1: Utv. Material- och färgsättningsbeskrivning

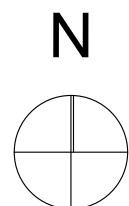
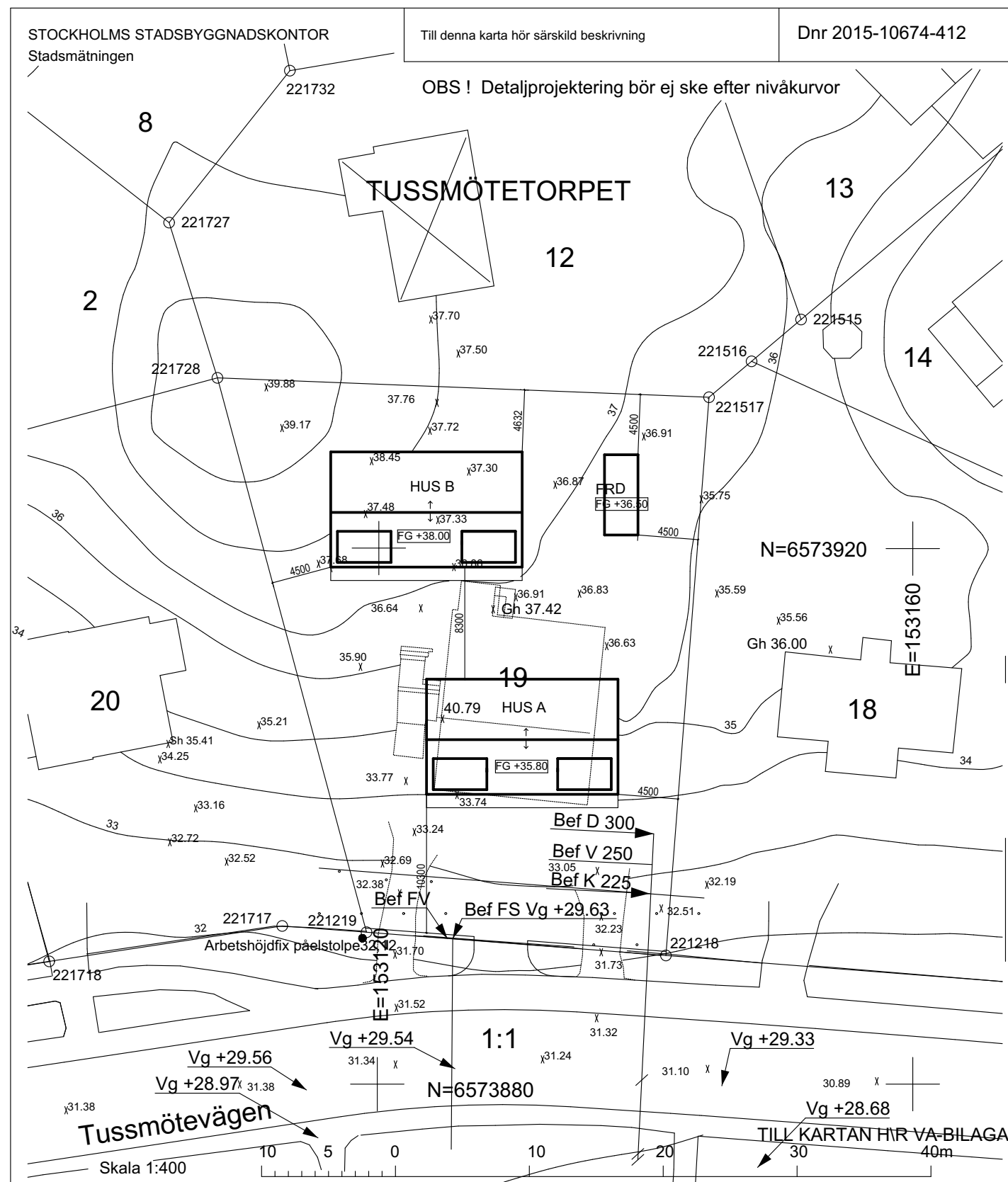
BILAGA 2: Visualisering

<div></div> <div>Tel 010-205 10 80</div>		RITNINGSFÖRTECKNING			ANTAL BLAD 1	BLAD NR 1	
		UPPDRAG NINE DOORS PROPERTIES FB: TUSSMÖTETORPET, 19			UPPDRAG NR 11518800		
					UPPDRAGSANSV: HGA		UPPRÄTTAD AV: LR
STATUSBETECKNINGAR: PH = Preliminärhandling FU = Förfrågningsunderlag RH = Relationshandling GH = Granskningshandling BH = Bygghandling BL = Bygglovhandling					DATUM 2015-11-19		SENASTE ÄNDRING 20161114
RITNINGSNUMMER	BET	RITNINGENS INNEHÅLL		SKALA	STATUS	RITNINGSDATUM	ÄNDRINGSDATUM
01		SAMMANSATTA BYGGDELAR					
A-01.1-001		Situationsplan, (nybyggnadskarta)		1:400	BL	2015-11-19	
A-01.1-002	A	Markplan		1:200	BL	2015-11-19	2016-11-14
A-40.1-101		Planer hus A		1:100	BL	2015-11-19	
A-40.1-102		Planer hus A		1:100	BL	2015-11-19	
A-40.1-103		Planer hus B		1:100	BL	2015-11-19	
A-40.2-101		Sektioner hus A		1:100	BL	2015-11-19	
A-40.2-102		Sektioner hus A		1:100	BL	2015-11-19	
A-40.2-103	A	Medelmarknivå hus A		1:100	BL	2015-11-19	2016-03-15
A-40.2-104		Sektioner hus B		1:100	BL	2015-11-19	
A-40.2-105		Sektioner hus B		1:100	BL	2015-11-19	
A-40.2-106	A	Medelmarknivå hus B		1:100	BL	2015-11-19	2016-03-15
A-40.2-107		Sektion hus A och B		1:100	BL	2015-11-19	
A-40.3-101	B	Fasader hus A		1:100	BL	2015-11-19	2016-11-14
A-40.3-102	B	Fasader hus A		1:100	BL	2015-11-19	2016-11-14
A-40.3-103	B	Fasader hus B		1:100	BL	2015-11-19	2016-11-14
A-40.4-101		Planer, fasader & sektioner förråd		1:100	BL	2015-11-19	

KOMPLETTERING/BILAGOR:

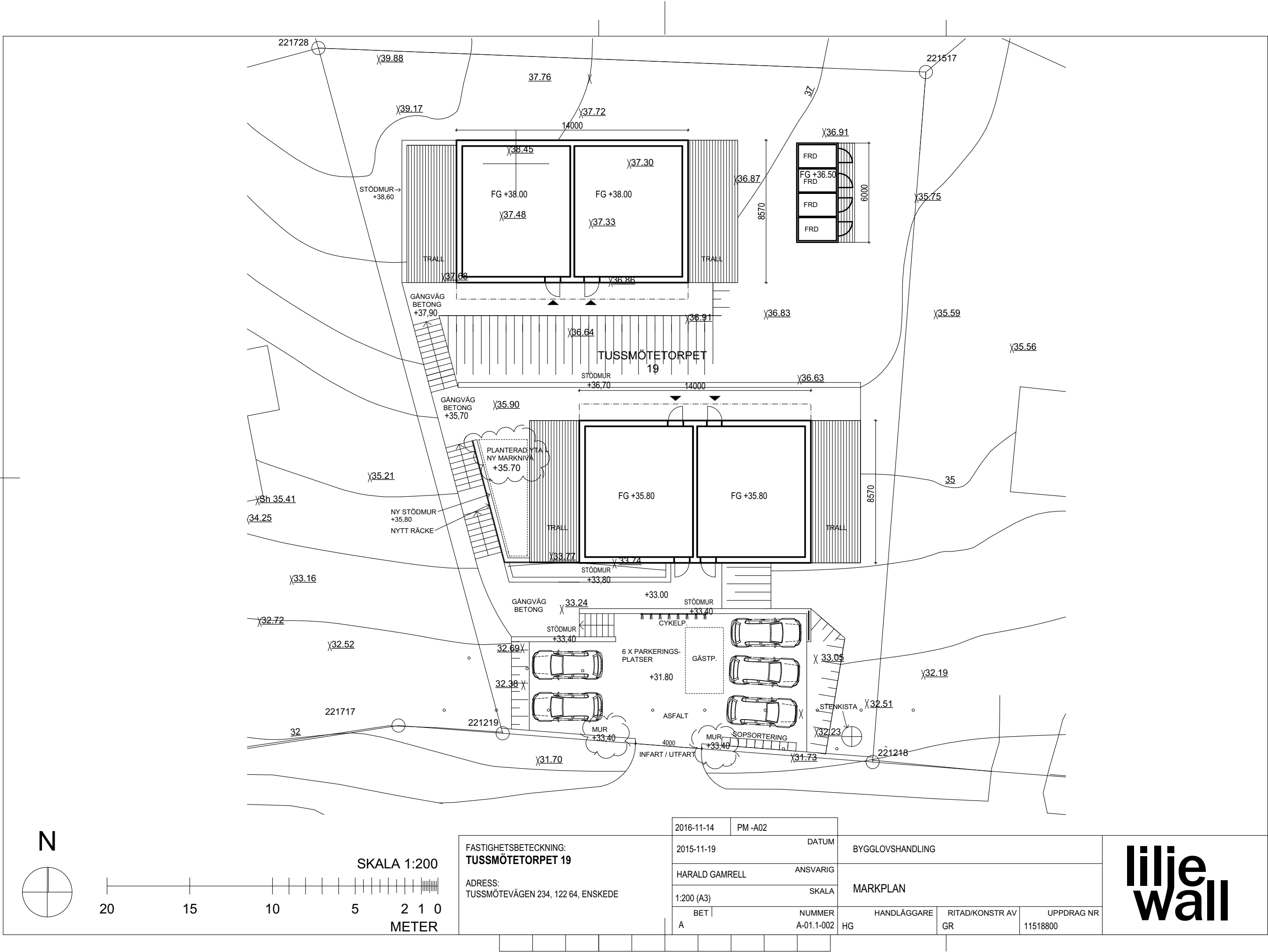
Bilaga 1: Utv. Material- och färgsättningsbeskrivning

Bilaga 2: Visualisering



FASTIGHETSBETECKNING: TUSSMÖTETORPET 19 ADRESS: TUSSMÖTEVÄGEN 234, 122 64, ENSKEDE						
	2015-11-19	DATUM	BYGGLOVSHANDLING			
	HARALD GAMRELL	ANSVARIG	SITUATIONSPLAN (NYBYGGNADSKARTA)			
	1:400 (A3)	SKALA				
	BET	NUMMER A-01.1-001	HG	HANDLÄGGARE GR	RITAD/KONSTR AV GR	UPPDRAG NR 11518800

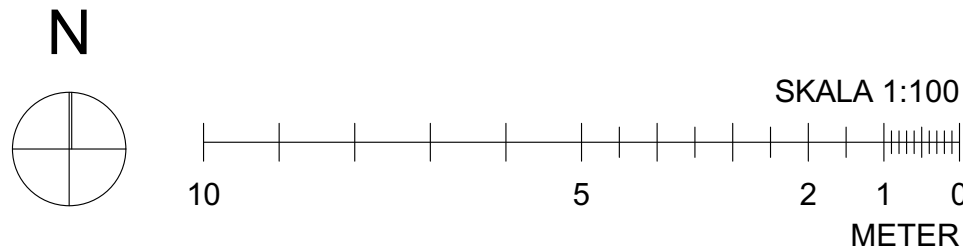
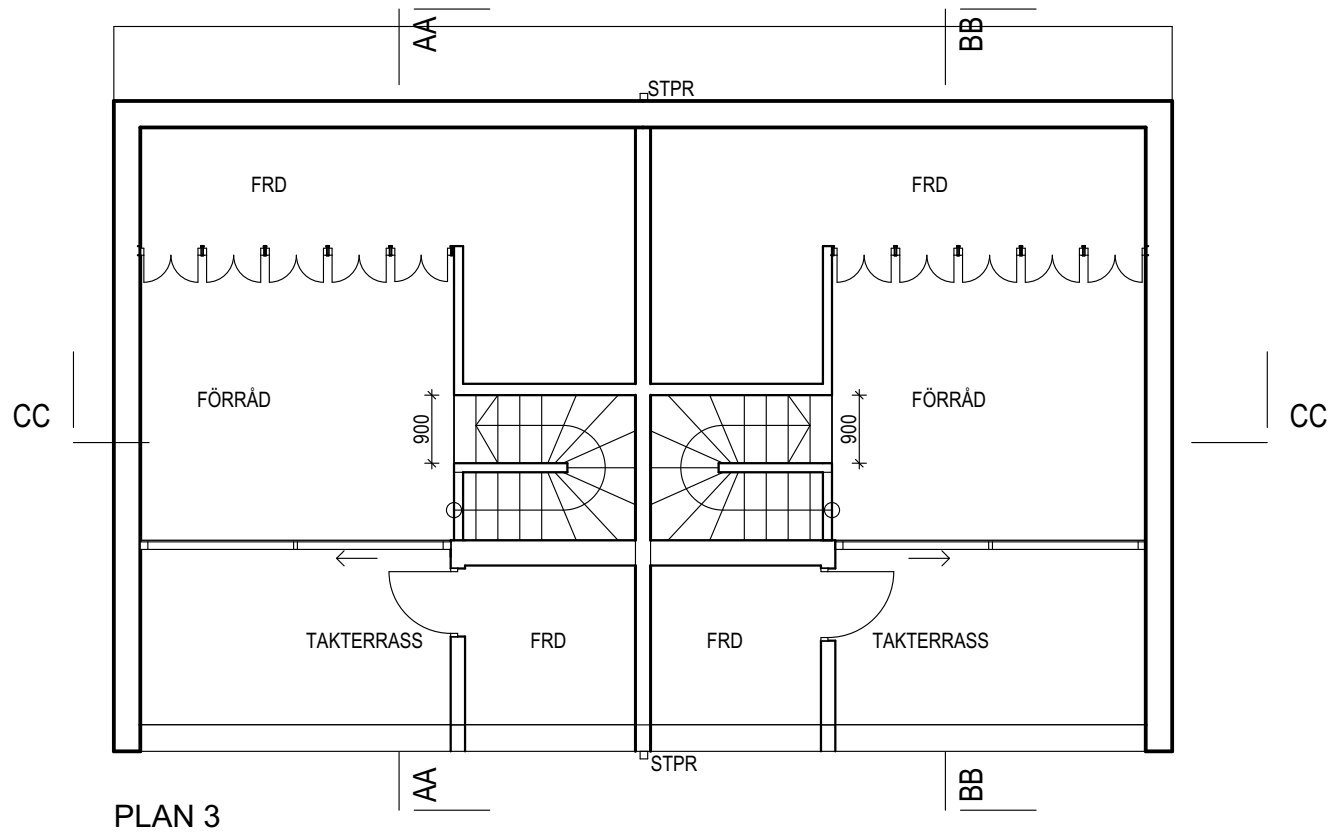
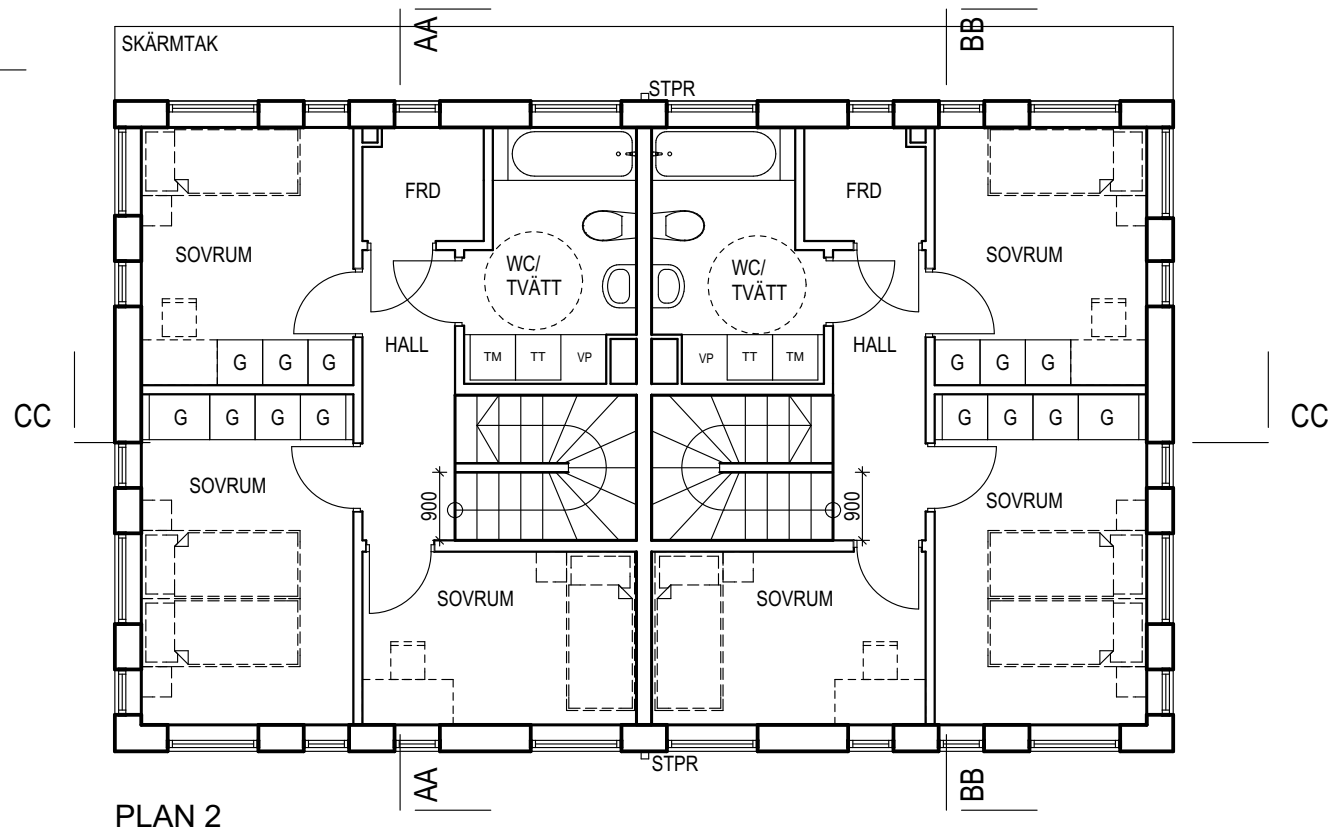
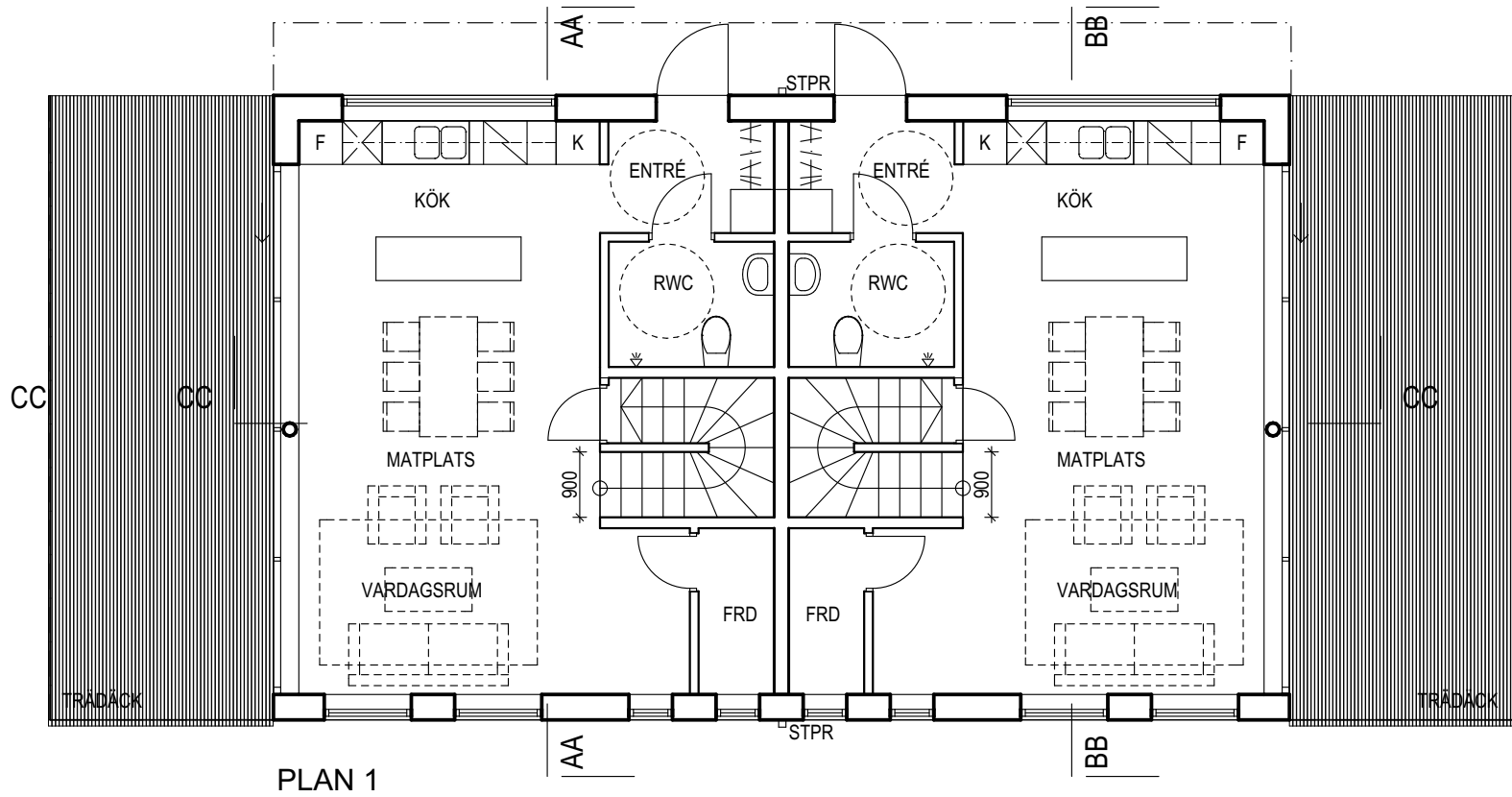
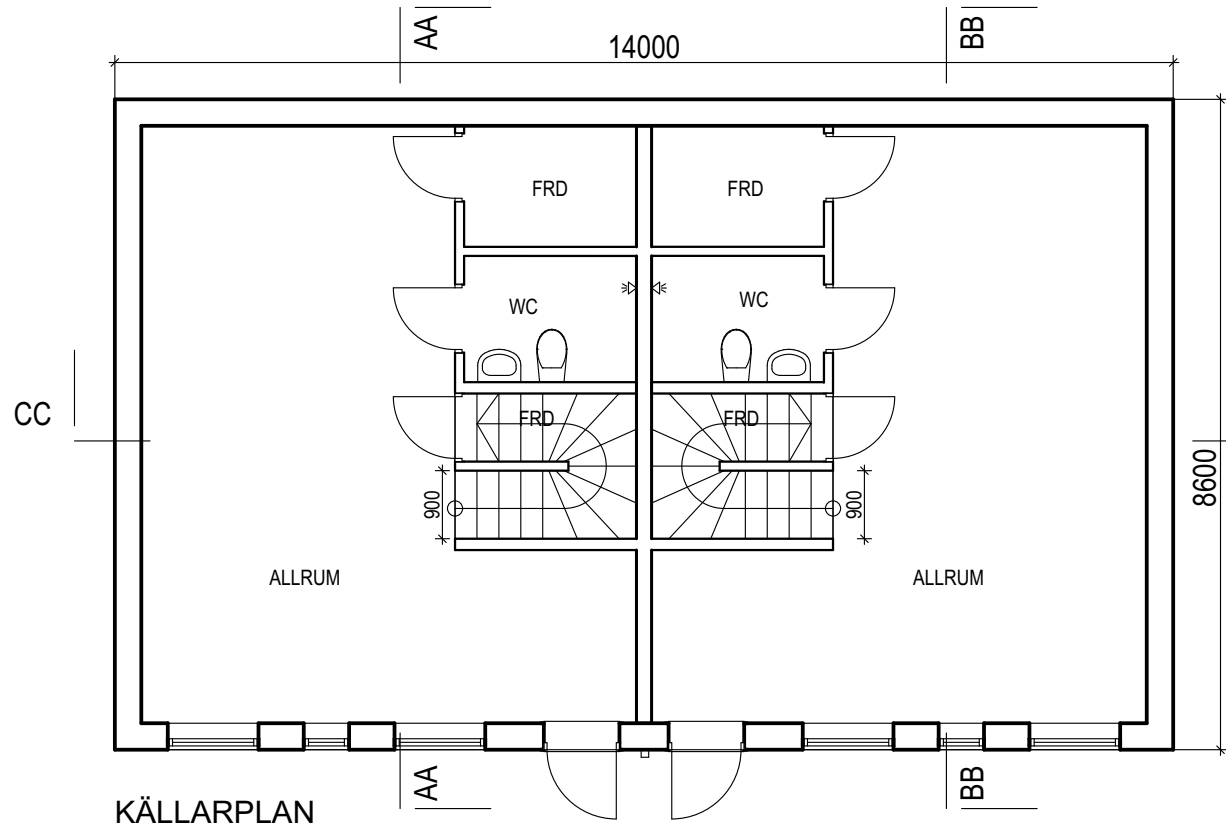
lilje wal



FASTIGHETS BETECKNING: TUSSMÖTETORPET 19 ADRESS: TUSSMÖTEVÄGEN 234, 122 64, ENSKEDE	2016-11-14	PM -A02				
	2015-11-19		DATUM	BYGGLOVSHANDLING		
	HARALD GAMRELL		ANSVARIG	MARKPLAN		
	1:200 (A3)		SKALA			
	BET A	NUMMER A-01.1-002	HG	HANDLÄGGARE	RITAD/KONSTR AV GR	UPPDRAG NR 11518800

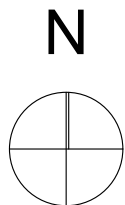


Inkom till Stockholms stadsbyggnadskontor - 2016-11-17, Dnr 2015-19935



FASTIGHETS BETECKNING: TUSSMÖTETORPET 19		2015-11-19		BYGGLOVSHANDLING	
ADRESS: TUSSMÖTEVÄGEN 234, 122 64, ENSKEDE		HARALD GAMRELL		PLANER HUS A	
1:100 (A3)		BET		UPPDRAG NR 11518800	
NUMMER A-40.1-101		HANDLÄGGARE HG		RITAD/KONSTR AV GR	





CC

CC

TAKPLAN

AA



AA

BB

SKALA 1:100

10

5

2

1

METER

FASTIGHETSBETECKNING:
TUSSMÖTETORPET 19

ADRESS:
TUSSMÖTEVÄGEN 234, 122 64, ENSKEDE

DATUM

2015-11-19

ANSVARIG

HARALD GAMRELL

SKALA

1:100 (A3)

BET

NUMMER
A-40.1-102

BYGGLOVSHANDLING

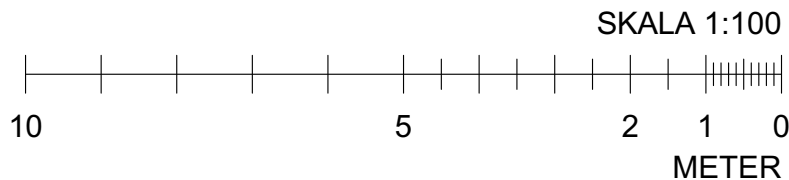
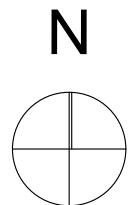
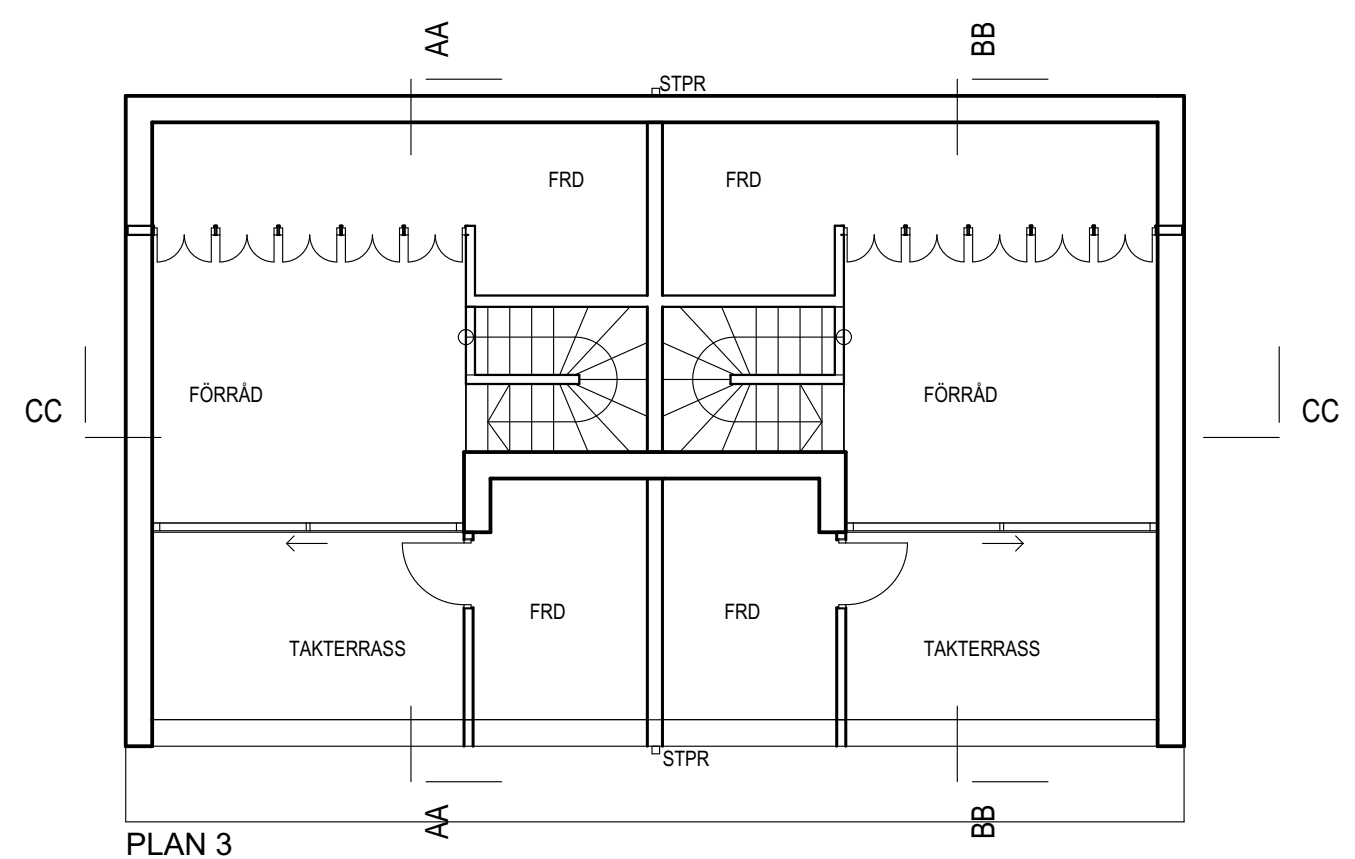
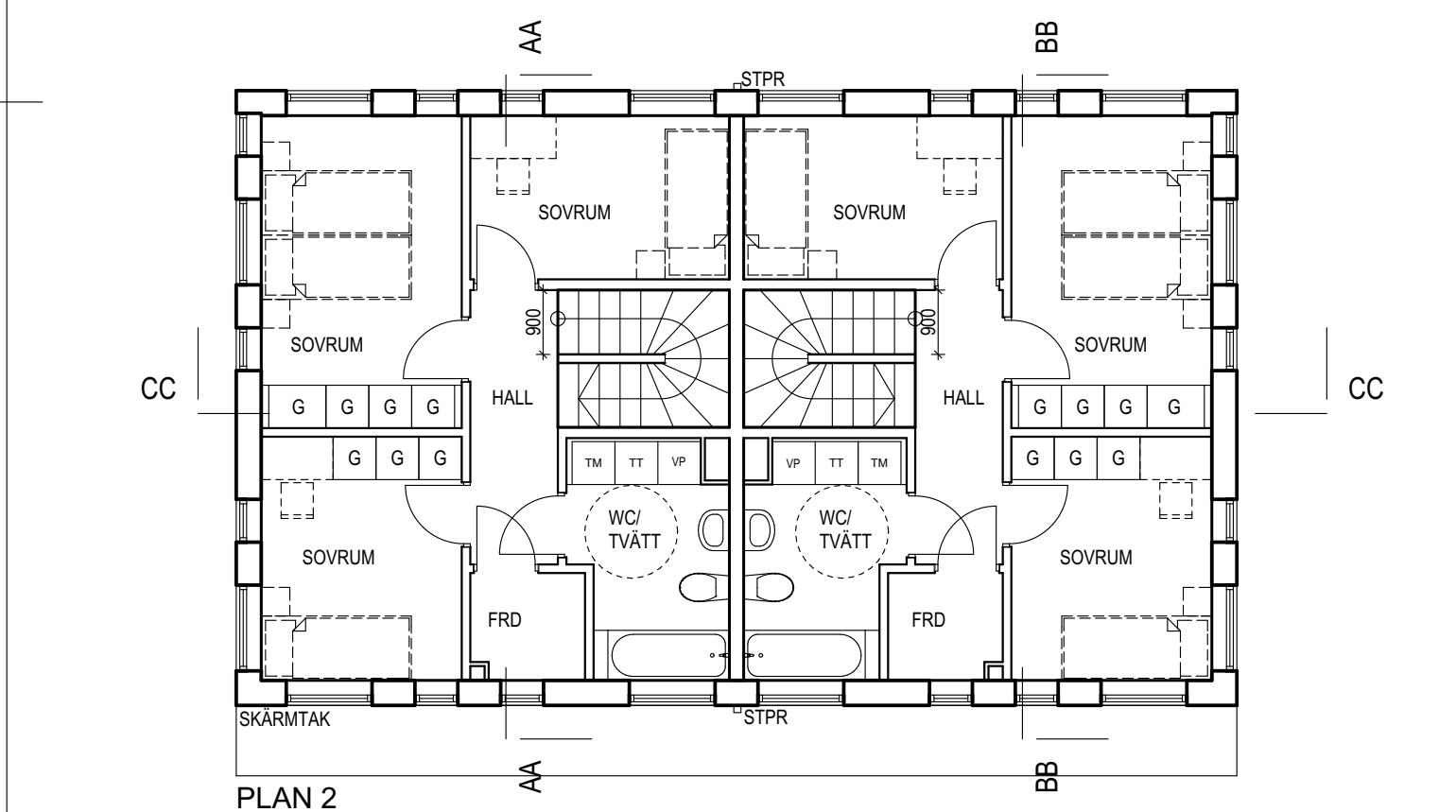
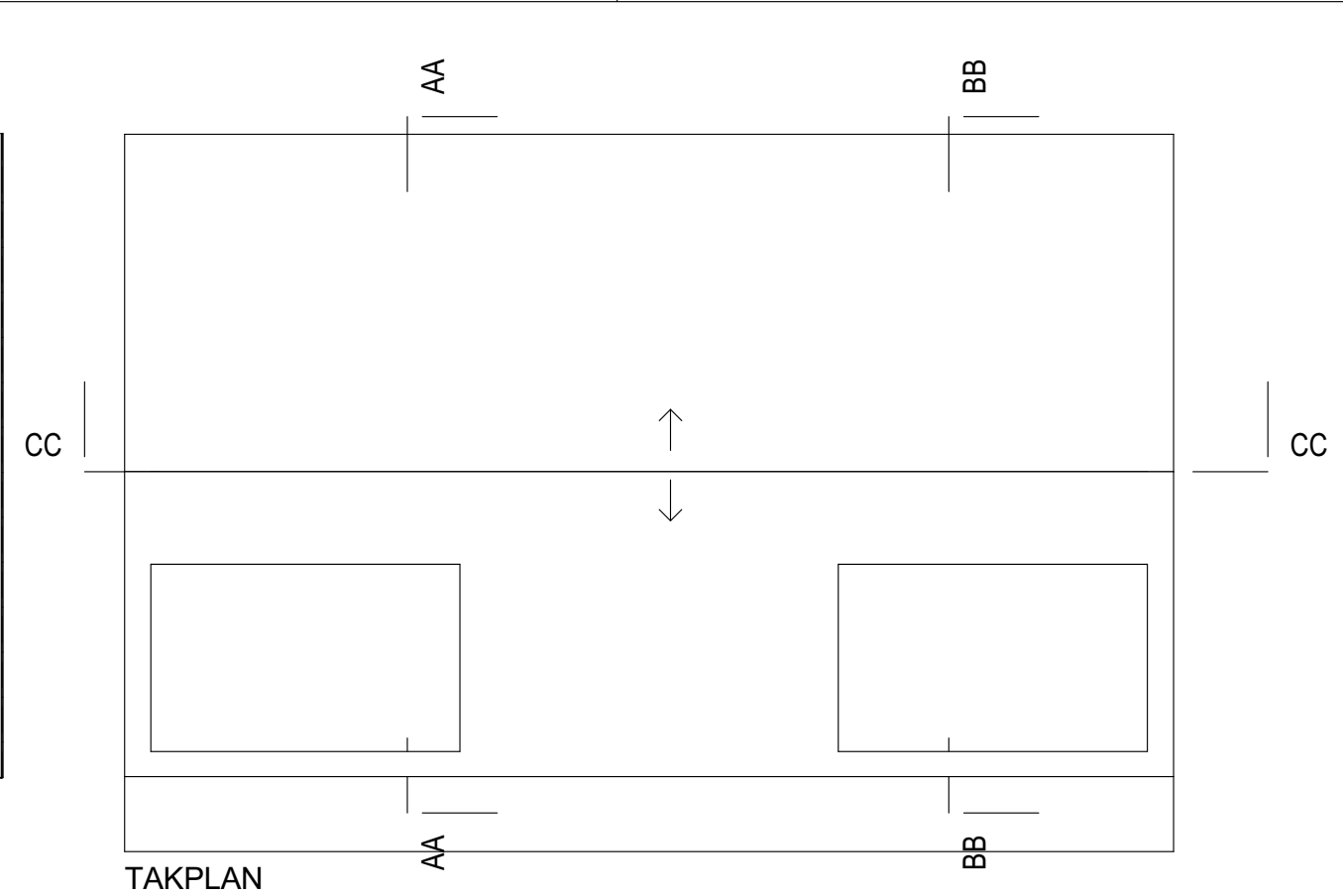
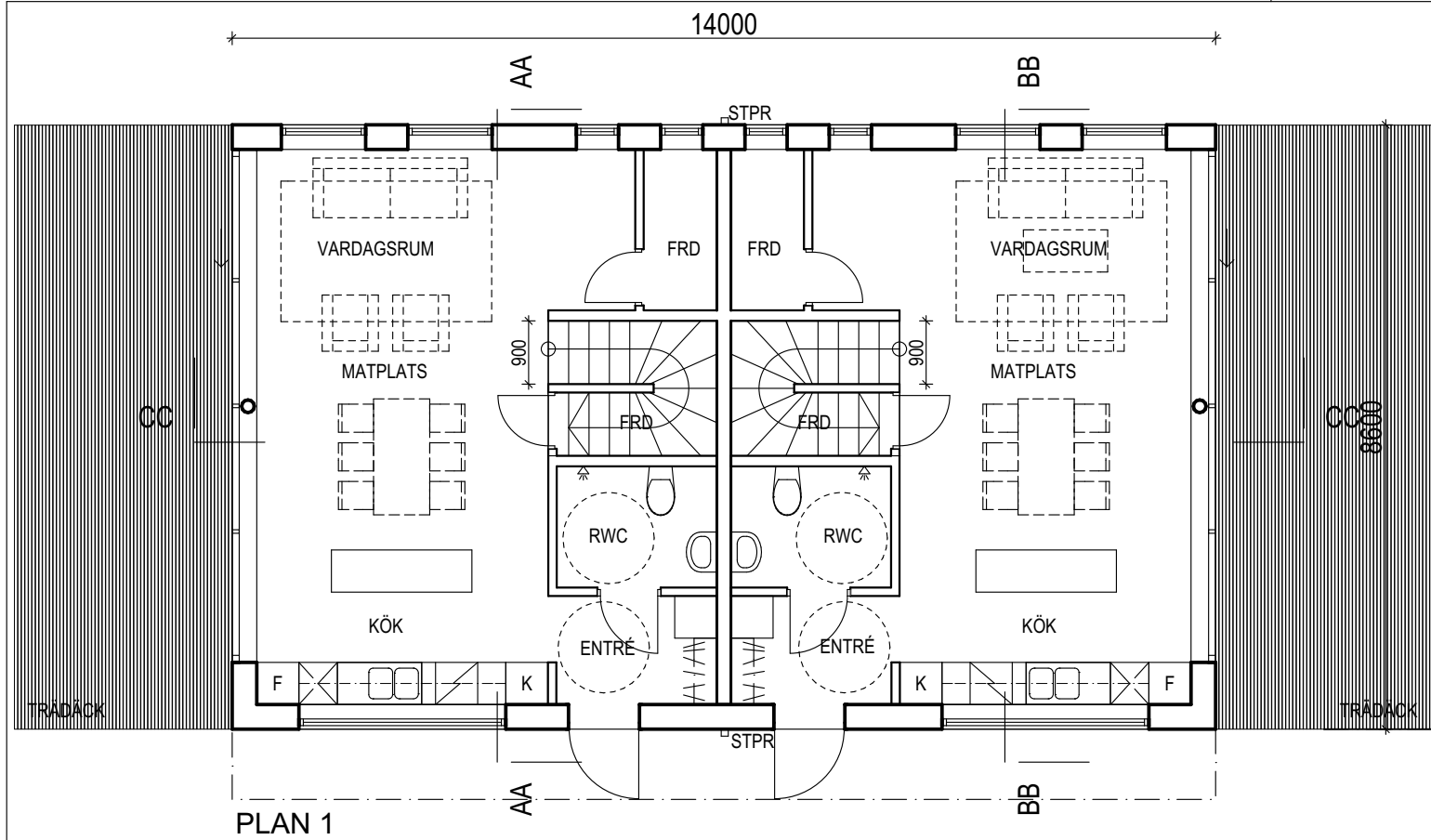
PLANER HUS A

HANDLÄGGARE

RITAD/KONSTR AV
GRUPPDAG NR
8800

**lilje
wall**

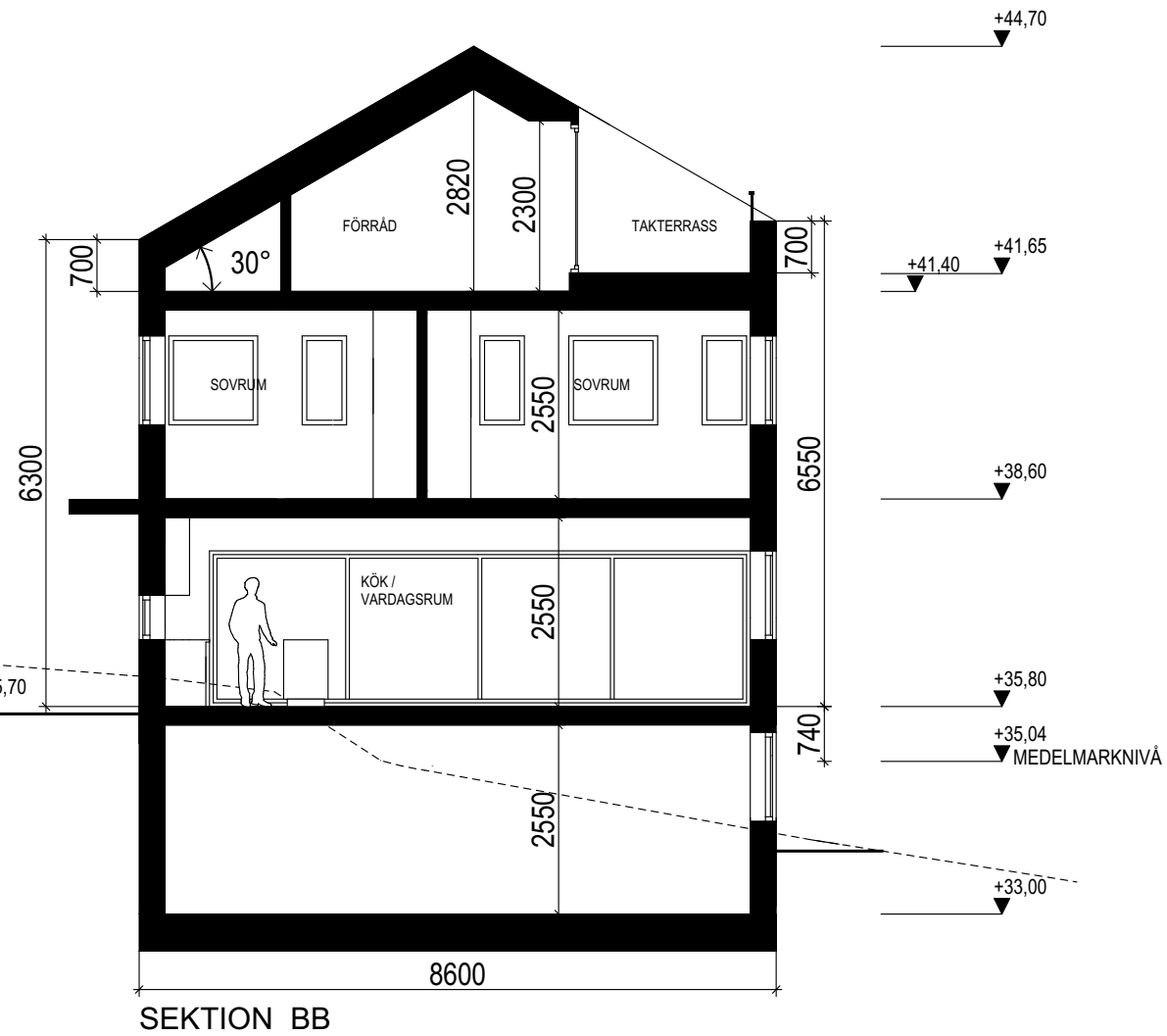
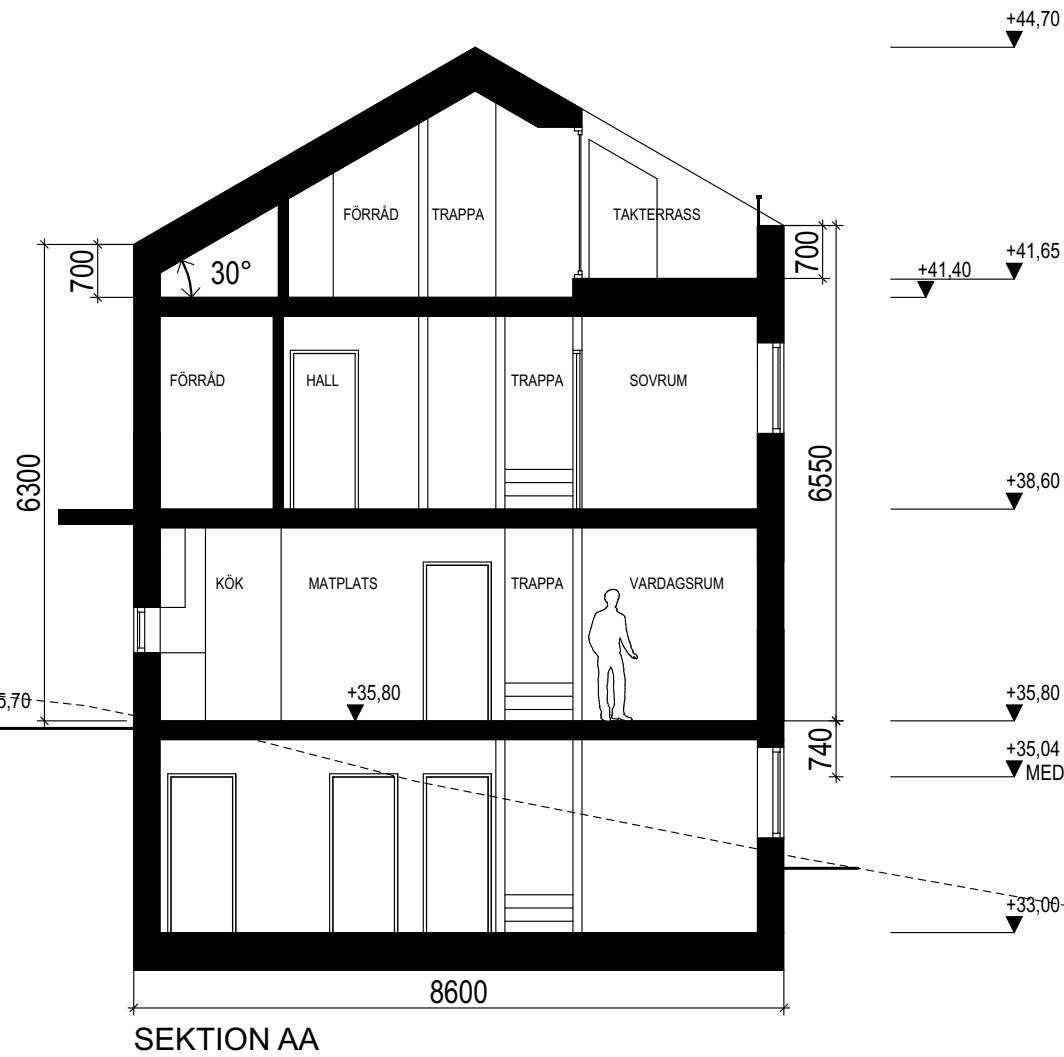
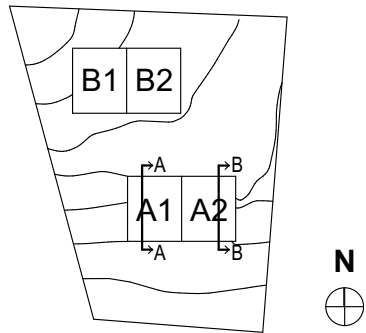
Inkom till Stockholms stadsbyggnadskontor - 2016-11-17, Dnr 2015-19935




FASTIGHETS BETECKNING: TUSSMÖTETORPET 19		2015-11-19		BYGGLOVSHANDLING	
ADRESS: TUSSMÖTEVÄGEN 234, 122 64, ENSKEDE		HARALD GAMRELL		PLANER HUS B	
1:100 (A3)		BET		UPPDRAG NR 11518800	
NUMMER A-40.1-103		HANDLÄGGARE HG		RITAD/KONSTR AV GR	

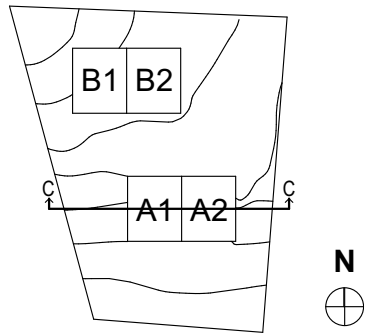


Inkom till Stockholms stadsbyggnadskontor - 2016-11-17, Dnr 2015-19935



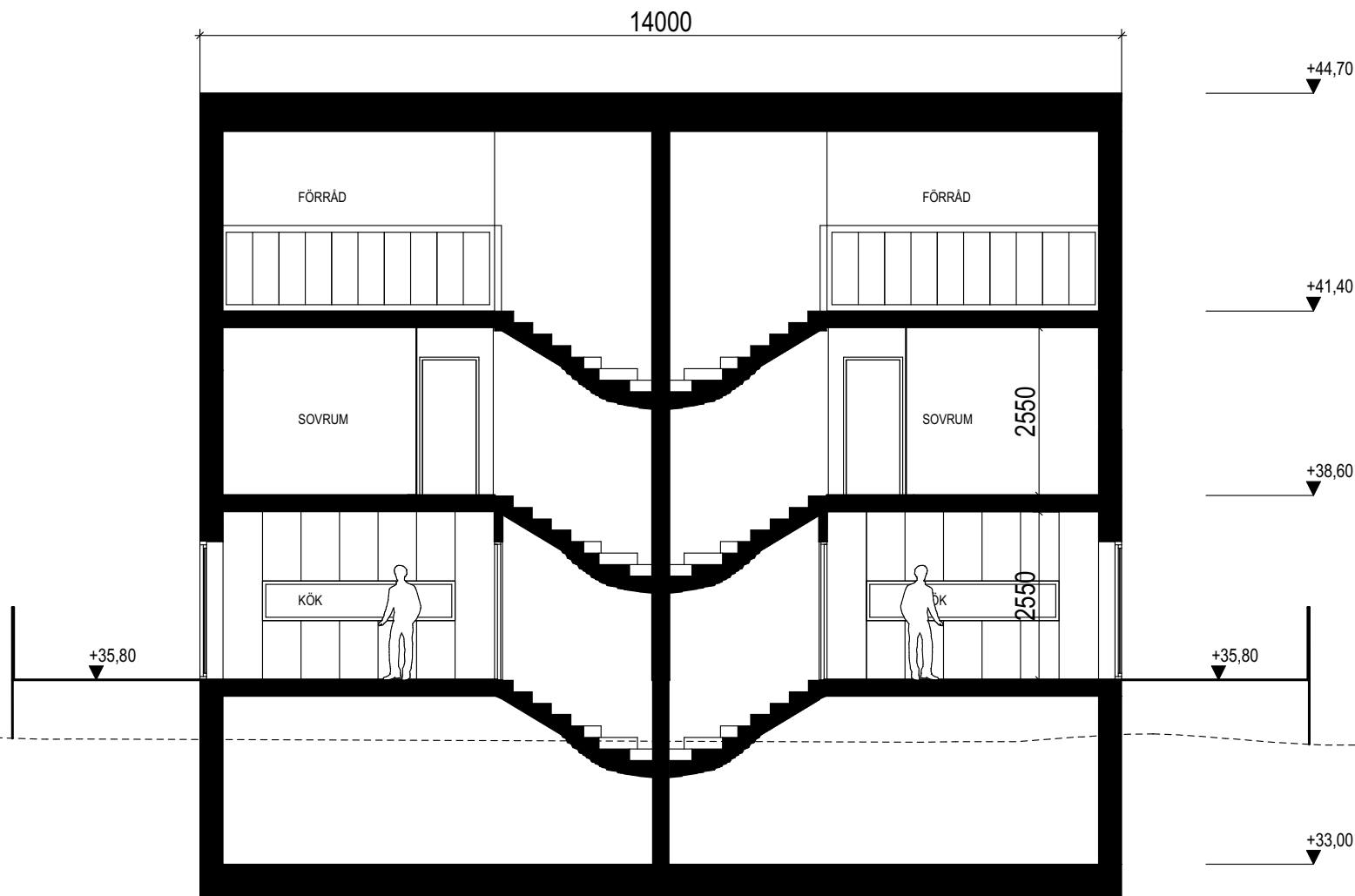
FASTIGHETSBETECKNING: TUSSMÖTETORPET 19							
	2015-11-19		DATUM	BYGGLOVSHANDLING			
	HARALD GAMRELL		ANSVARIG	SEKTIONER HUS A			
	1:100 (A3)		SKALA				
ADRESS: TUSSMÖTEVÄGEN 234, 122 64, ENSKEDE	BET	NUMMER A-40.2-101		HANDLÄGGARE HG	RITAD/KONSTR AV GR	UPPDRAG NR 11518800	

Inkom till Stockholms stadsbyggnadskontor - 2016-11-17, Dnr 2015-19935

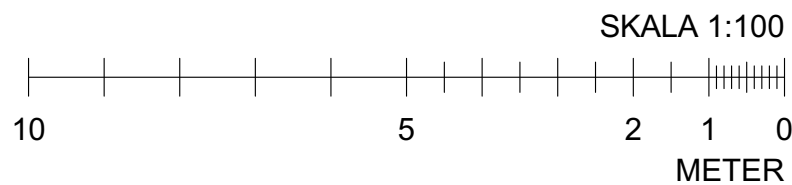


TOMTGRÄNS MOT TUSSMÖTETORPET 20

TOMTGRÄNS MOT TUSSMÖTETORPET 18



SEKTION CC



FASTIGHETSBETECKNING:
TUSSMÖTETORPET 19

ADRESS:
TUSSMÖTEVÄGEN 234, 122 64, ENSKEDE

2015-11-19	DATUM
HARALD GAMRELL	ANSVARIG
1:100 (A3)	SKALA
BET	NUMMER A-40.2-102

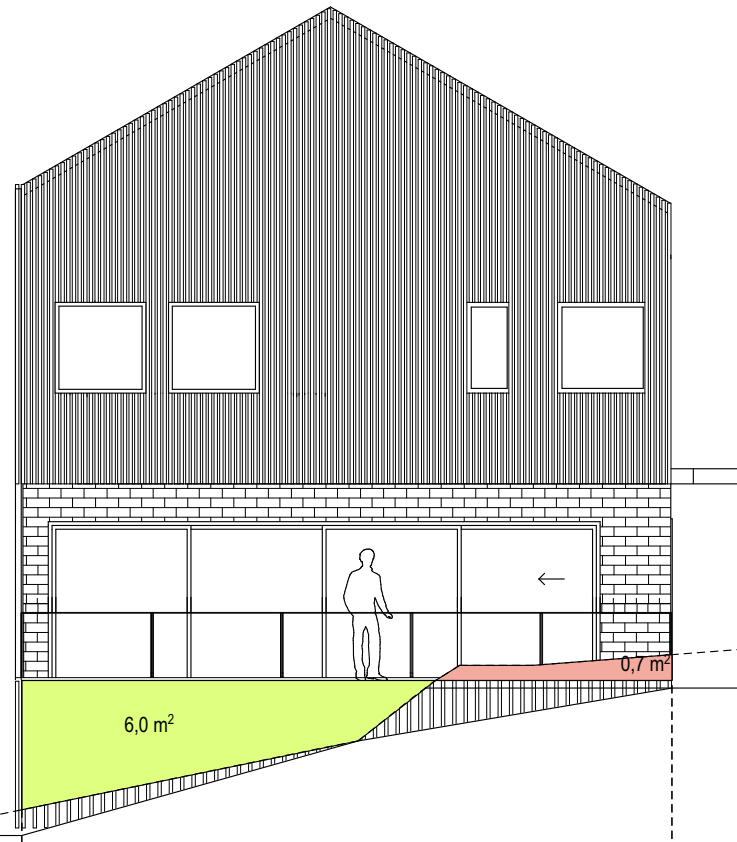
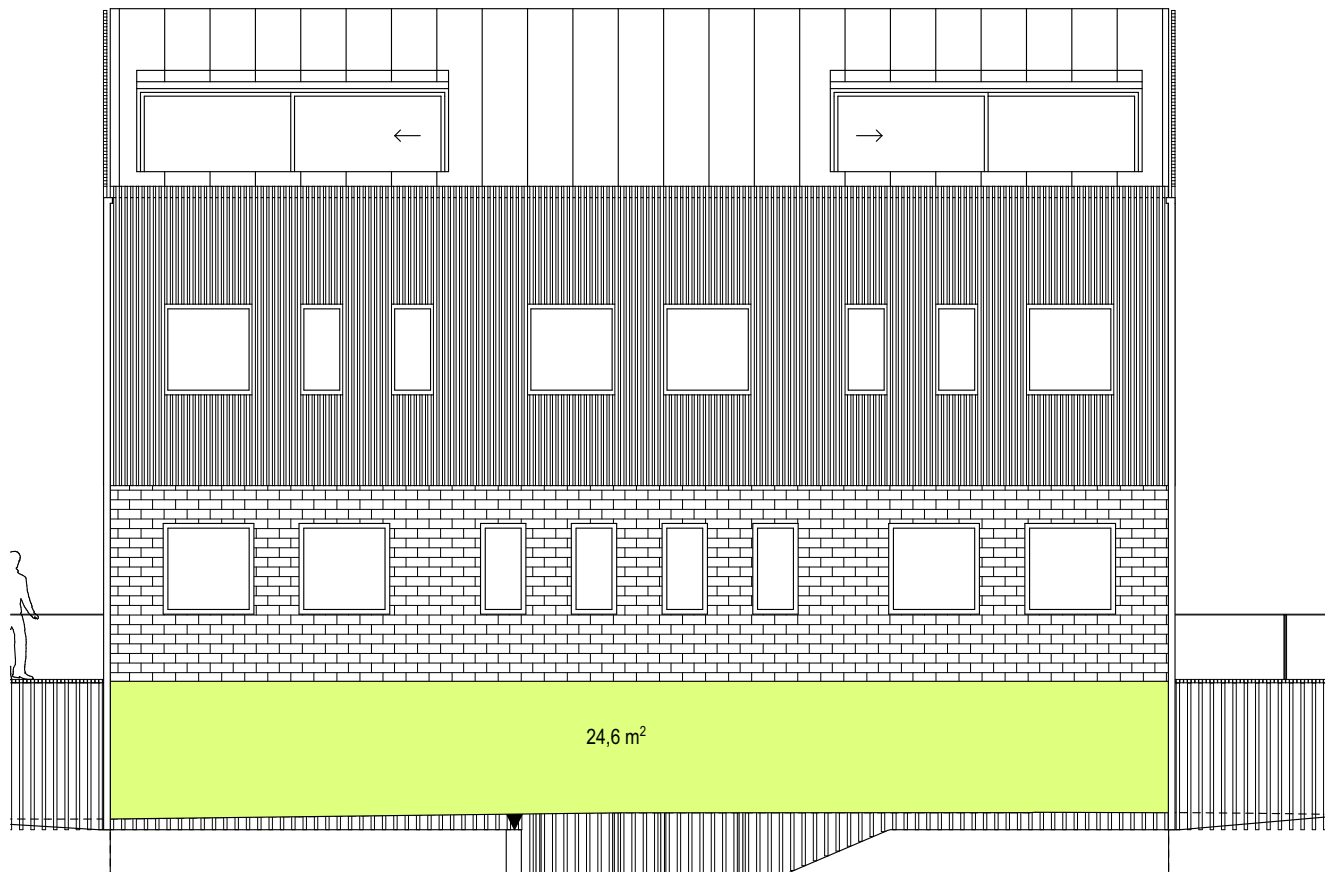
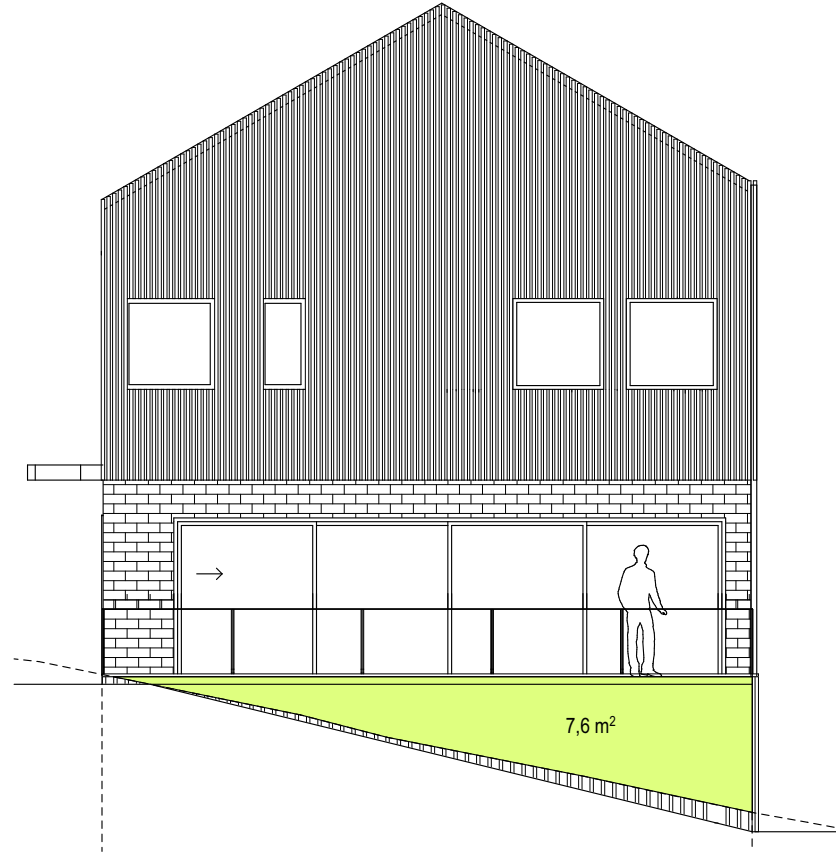
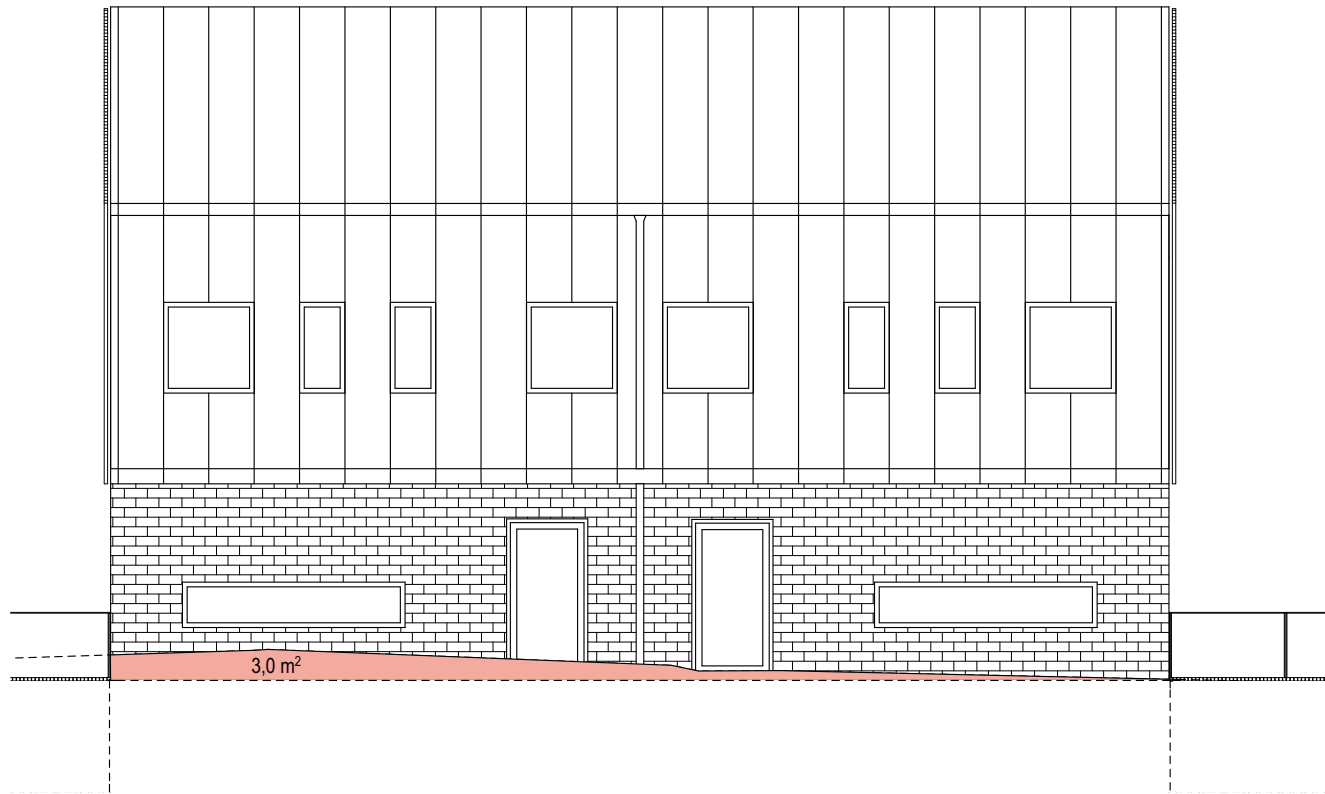
BYGGLOVSHANDLING

SEKTIONER HUS A

HG	HANDLÄGGARE	RITAD/KONSTR AV GR	UPPDRAG NR 11518800
----	-------------	-----------------------	------------------------

**lilje
wall**

Inkom till Stockholms stadsbyggnadskontor - 2016-11-17, Dnr 2015-19935



BEFINTLIG MARKNIVÅ
NY MARKNIVÅ

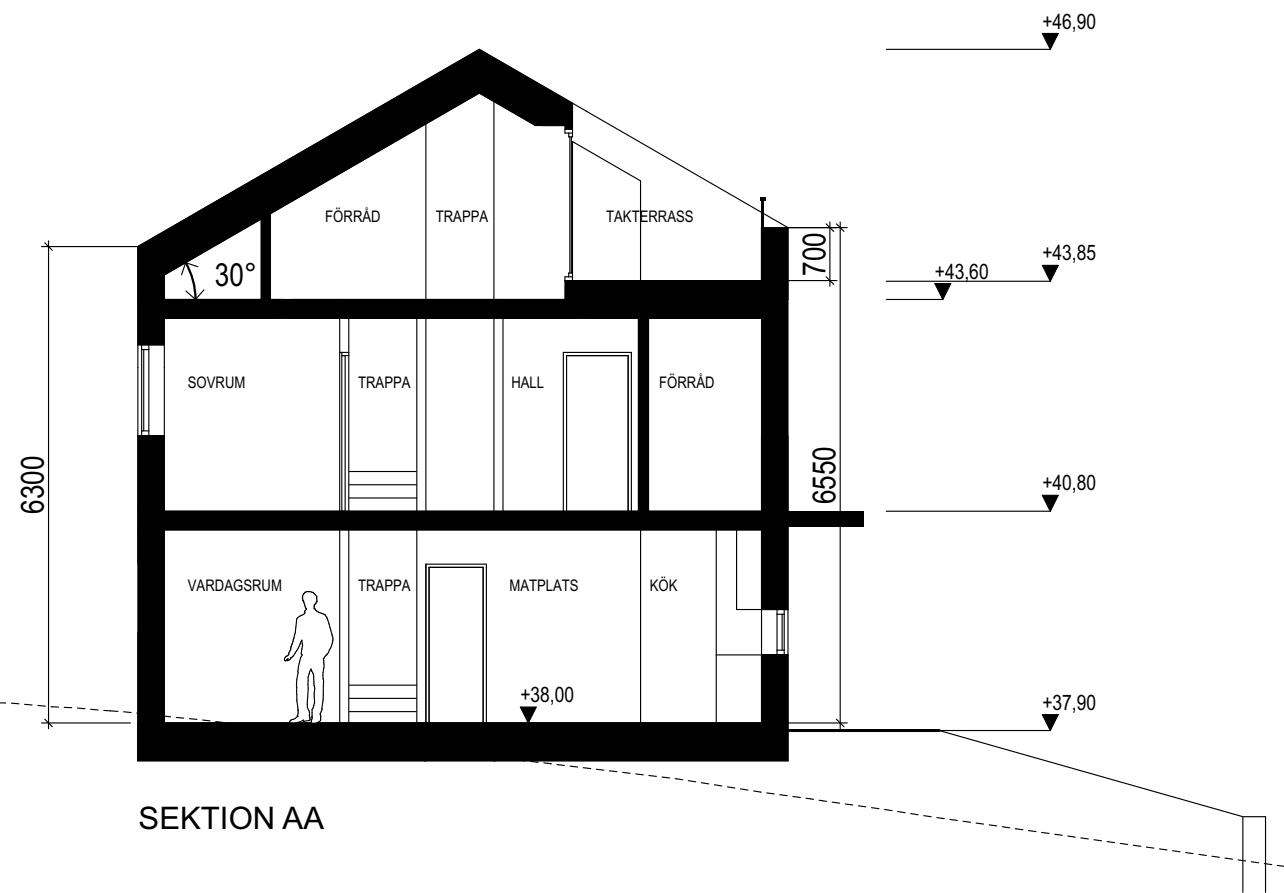
$$\frac{(24,6+7,6+6,0)-(3,0+0,7)}{45,25} = 0,76$$

MEDELMARKNIVÅ HUS A = +35,80 - 0,76 = +35,04

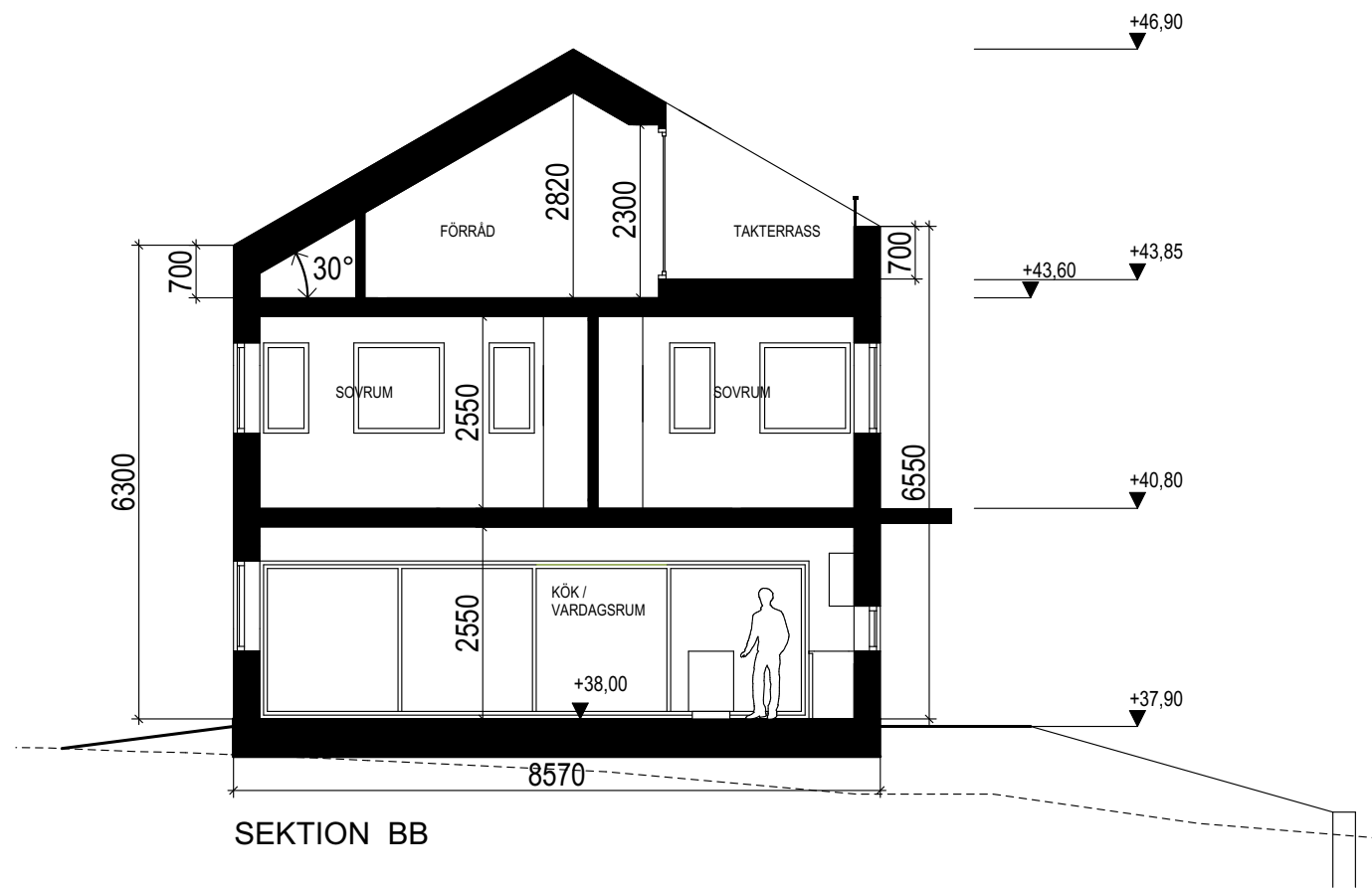


<div>FASTIGHETS BETECKNING: TUSSMÖTETORPET 19</div> <div>ADRESS: TUSSMÖTEVÄGEN 234, 122 64, ENSKEDE</div>										2016-03-15		PM -A01		BYGGLOVSHANDLING						<div>lilje wall</div>																																																																																																																																																																																																																																																																																																																																																																																																																																																																																																																																																																																																																																																																																																																																																																																																																																																																																																																																																																																																																																																																																																																																																																																																																																																																																																																																																																																																																																																																																																																																																																																																																																							
										2015-11-19														DATUM																																																																																																																																																																																																																																																																																																																																																																																																																																																																																																																																																																																																																																																																																																																																																																																																																																																																																																																																																																																																																																																																																																																																																																																																																																																																																																																																																																																																																																																																																																																																																																																																																																			
										HARALD GAMRELL				ANSVARIG		MEDELMARKNIVÅ HUS A																																																																																																																																																																																																																																																																																																																																																																																																																																																																																																																																																																																																																																																																																																																																																																																																																																																																																																																																																																																																																																																																																																																																																																																																																																																																																																																																																																																																																																																																																																																																																																																																																																											
										1:100 (A3)				SKALA																																																																																																																																																																																																																																																																																																																																																																																																																																																																																																																																																																																																																																																																																																																																																																																																																																																																																																																																																																																																																																																																																																																																																																																																																																																																																																																																																																																																																																																																																																																																																																																																																																													
										BET A		NUMMER A-40.2-103		HG		HANDLÄGGARE		RITAD/KONSTR AV GR						UPPDRAG NR 11518800																																																																																																																																																																																																																																																																																																																																																																																																																																																																																																																																																																																																																																																																																																																																																																																																																																																																																																																																																																																																																																																																																																																																																																																																																																																																																																																																																																																																																																																																																																																																																																																																																																			
																																																																																																																																																																																																																																																																																																																																																																																																																																																																																																																																																																																																																																																																																																																																																																																																																																																																																																																																																																																																																																																																																																																																																																																																																																																																																																																																																																																																																																																																																																																																																																																																																																																											</

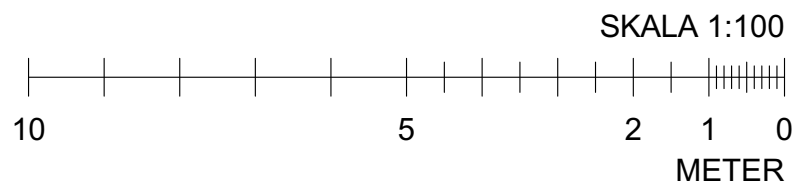
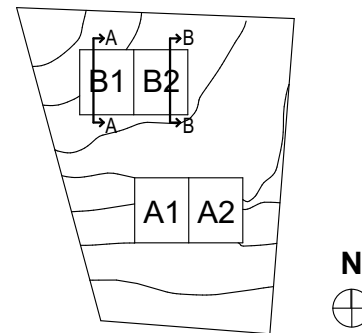
Inkom till Stockholms stadsbyggnadskontor - 2016-11-17, Dnr 2015-19935



SEKTION AA

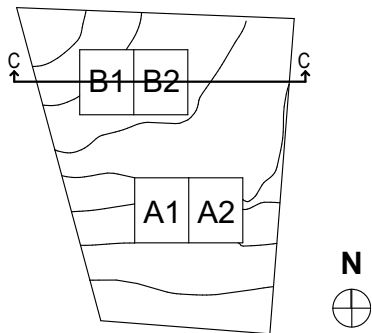


SEKTION BB



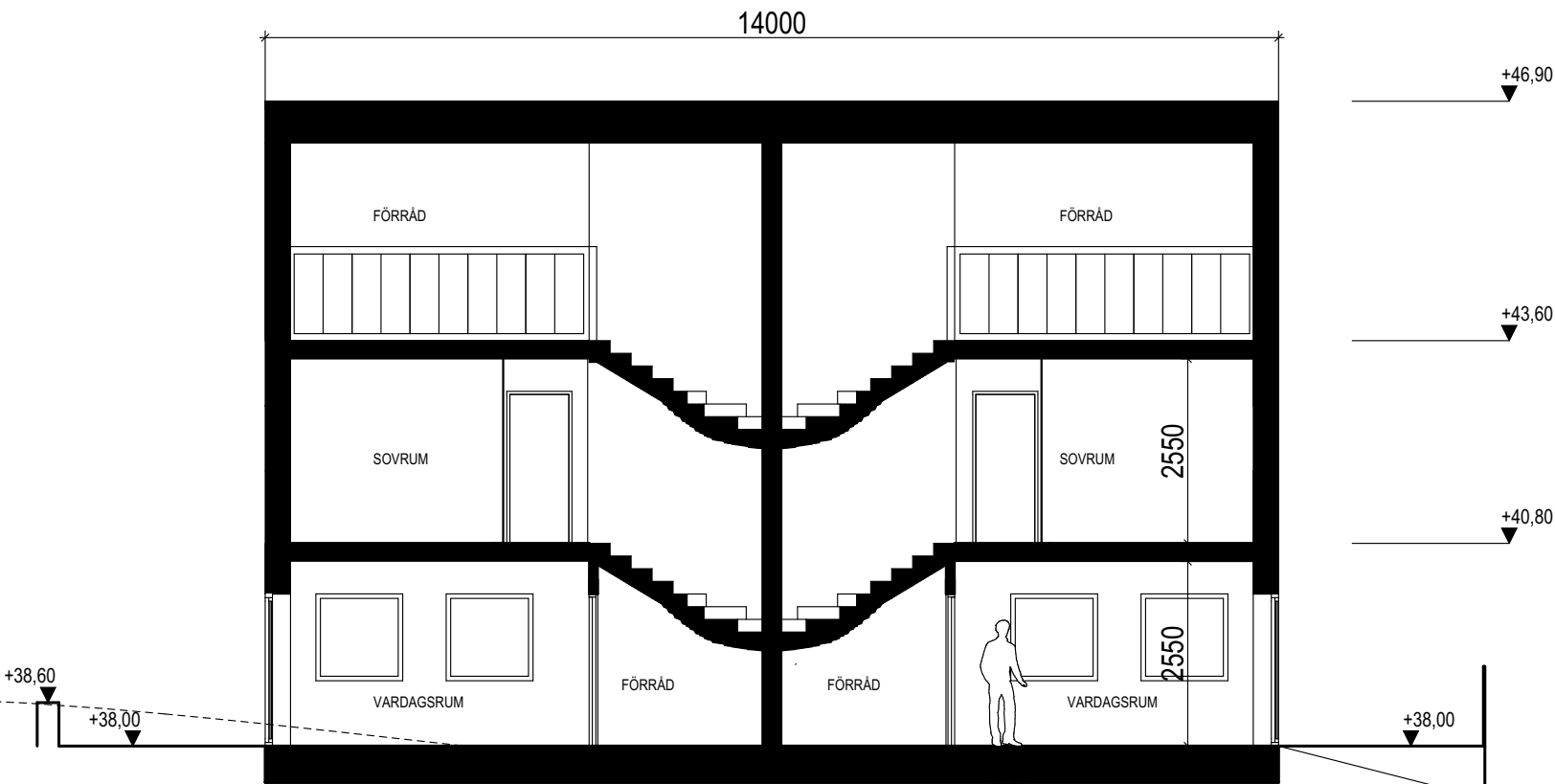
FASTIGHETS BETECKNING: TUSSMÖTETORPET 19 ADRESS: TUSSMÖTEVÄGEN 234, 122 64, ENSKEDE																																																																																																																																																																																																																																																																																																																																																																																																																																																																																																																																																																																																																																																																																																																																																																																																																																																																																																																																																																																																																																																																																																																																																																																																																																																																																																																																																																																																																																																																																																						
---	--	--	--	--	--	--	--	--	--	--	--	--	--	--	--	--	--	--	--	--	--	--	--	--	--	--	--	--	--	--	--	--	--	--	--	--	--	--	--	--	--	--	--	--	--	--	--	--	--	--	--	--	--	--	--	--	--	--	--	--	--	--	--	--	--	--	--	--	--	--	--	--	--	--	--	--	--	--	--	--	--	--	--	--	--	--	--	--	--	--	--	--	--	--	--	--	--	--	--	--	--	--	--	--	--	--	--	--	--	--	--	--	--	--	--	--	--	--	--	--	--	--	--	--	--	--	--	--	--	--	--	--	--	--	--	--	--	--	--	--	--	--	--	--	--	--	--	--	--	--	--	--	--	--	--	--	--	--	--	--	--	--	--	--	--	--	--	--	--	--	--	--	--	--	--	--	--	--	--	--	--	--	--	--	--	--	--	--	--	--	--	--	--	--	--	--	--	--	--	--	--	--	--	--	--	--	--	--	--	--	--	--	--	--	--	--	--	--	--	--	--	--	--	--	--	--	--	--	--	--	--	--	--	--	--	--	--	--	--	--	--	--	--	--	--	--	--	--	--	--	--	--	--	--	--	--	--	--	--	--	--	--	--	--	--	--	--	--	--	--	--	--	--	--	--	--	--	--	--	--	--	--	--	--	--	--	--	--	--	--	--	--	--	--	--	--	--	--	--	--	--	--	--	--	--	--	--	--	--	--	--	--	--	--	--	--	--	--	--	--	--	--	--	--	--	--	--	--	--	--	--	--	--	--	--	--	--	--	--	--	--	--	--	--	--	--	--	--	--	--	--	--	--	--	--	--	--	--	--	--	--	--	--	--	--	--	--	--	--	--	--	--	--	--	--	--	--	--	--	--	--	--	--	--	--	--	--	--	--	--	--	--	--	--	--	--	--	--	--	--	--	--	--	--	--	--	--	--	--	--	--	--	--	--	--	--	--	--	--	--	--	--	--	--	--	--	--	--	--	--	--	--	--	--	--	--	--	--	--	--	--	--	--	--	--	--	--	--	--	--	--	--	--	--	--	--	--	--	--	--	--	--	--	--	--	--	--	--	--	--	--	--	--	--	--	--	--	--	--	--	--	--	--	--	--	--	--	--	--	--	--	--	--	--	--	--	--	--	--	--	--	--	--	--	--	--	--	--	--	--	--	--	--	--	--	--	--	--	--	--	--	--	--	--	--	--	--	--	--	--	--	--	--	--	--	--	--	--	--	--	--	--	--	--	--	--	--	--	--	--	--	--	--	--	--	--	--	--	--	--	--	--	--	--	--	--	--	--	--	--	--	--	--	--	--	--	--	--	--	--	--	--	--	--	--	--	--	--	--	--	--	--	--	--	--	--	--	--	--	--	--	--	--	--	--	--	--	--	--	--	--	--	--	--	--	--	--	--	--	--	--	--	--	--	--	--	--	--	--	--	--	--	--	--	--	--	--	--	--	--	--	--	--	--	--	--	--	--	--	--	--	--	--	--	--	--	--	--	--	--	--	--	--	--	--	--	--	--	--	--	--	--	--	--	--	--	--	--	--	--	--	--	--	--	--	--	--	--	--	--	--	--	--	--	--	--	--	--	--	--	--	--	--	--	--	--	--	--	--	--	--	--	--	--	--	--	--	--	--	--	--	--	--	--	--	--	--	--	--	--	--	--	--	--	--	--	--	--	--	--	--	--	--	--	--	--	--	--	--	--	--	--	--	--	--	--	--	--	--	--	--	--	--	--	--	--	--	--	--	--	--	--	--	--	--	--	--	--	--	--	--	--	--	--	--	--	--	--	--	--	--	--	--	--	--	--	--	--	--	--	--	--	--	--	--	--	--	--	--	--	--	--	--	--	--	--	--	--	--	--	--	--	--	--	--	--	--	--	--	--	--	--	--	--	--	--	--	--	--	--	--	--	--	--	--	--	--	--	--	--	--	--	--	--	--	--	--	--	--	--	--	--	--	--	--	--	--	--	--	--	--	--	--	--	--	--	--	--	--	--	--	--	--	--	--	--	--	--	--	--	--	--	--	--	--	--	--	--	--	--	--	--	--	--	--	--	--	--	--	--	--	--	--	--	--	--	--	--	--	--	--	--	--	--	--	--	--	--	--	--	--	--	--	--	--	--	--	--	--	--	--	--	--	--	--	--	--	--	--	--	--	--	--	--	--	--	--	--	--	--	--	--	--	--	--	--	--	--	--	--	--	--	--	--	--	--	--	--	--	--	--	--	--	--	--	--	--	--	--	--	--	--	--	--	--	--	--	--	--	--	--	--	--	--	--	--	--	--	--	--	--	--	--	--	--	--	--	--	--	--	--	--	--	--	--	--	--	--	--	--	--	--	--	--	--	--	--	--	--	--	--	--	--	--	--	--	--	--	--	--	--	--	--	--	--	--	--	--	--	--	--	--	--	--	--	--	--	--	--	--	--	--	--	--	--	--	--	--	--	--	--	--	--	--	--	--	--	--	--	--	--	--	--	--	--	--	--	--	--	--	--	--	--	--	--	--	--	--	--	--	--	--	--	--	--	--	--	--	--	--	--	--	--	--	--	--	--	--	--	--	--	--	--	--	--	--	--	--	--	--	--	--	--	--	--	--	--	--	--	--	--	--	--	--	--	--	--	--	--	--	--	--	--	--	--	--	--	--	--	--	--	--	--	--	--	--	--	--	--	--	--	--	--	--	--	--	--	--	--	--	--	--	--	--	--	--	--	--	--	--	--	--	--	--	--	--	--	--	--	--	--	--	--	--	--	--	--	--	--	--	--	--	--	--	--	--	--	--	--	--	--	--	--	--	--	--	--	--	--	--	--	--	--	--	--	--	--	--	--	--	--	--	--	--	--	--	--	--	--	--	--	--	--	--	--	--	--	--	--	--	--	--	--	--	--	--	--	--	--	--	--	--	--	--	--	--	--	--	--	--	--	--	--	--	--	--	--	--	--	--	--	--	--	--	--	--	--	--	--	--	--	--	--	--	--	--	--	--	--	--	--	--	--	--	--	--	--	--	--	--	--	--	--	--	--	--	--	--	--	--	--	--	--	--	--	--	--	--	--	--	--	--	--	--	--	--	--	--	--	--	--	--	--	--	--	--	--	--	--	--	--	--	--	--	--	--	--	--	--	--	--	--	--	--	--	--	--	--	--	--	--	--	--	--	--	--	--	--	--	--	--	--	--	--	--	--	--	--	--	--	--	--	--	--	--	--	--	--	--	--	--	--	--	--	--	--	--	--	--	--	--	--	--	--	--	--	--	--	--	--	--	--	--	--	--	--

Inkom till Stockholms stadsbyggnadskontor - 2016-11-17, Dnr 2015-19935

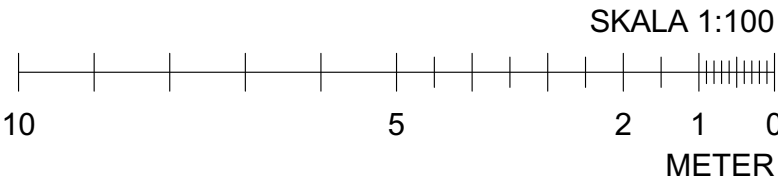


TOMTGRÄNS MOT TUSSMÖTETORPET 20

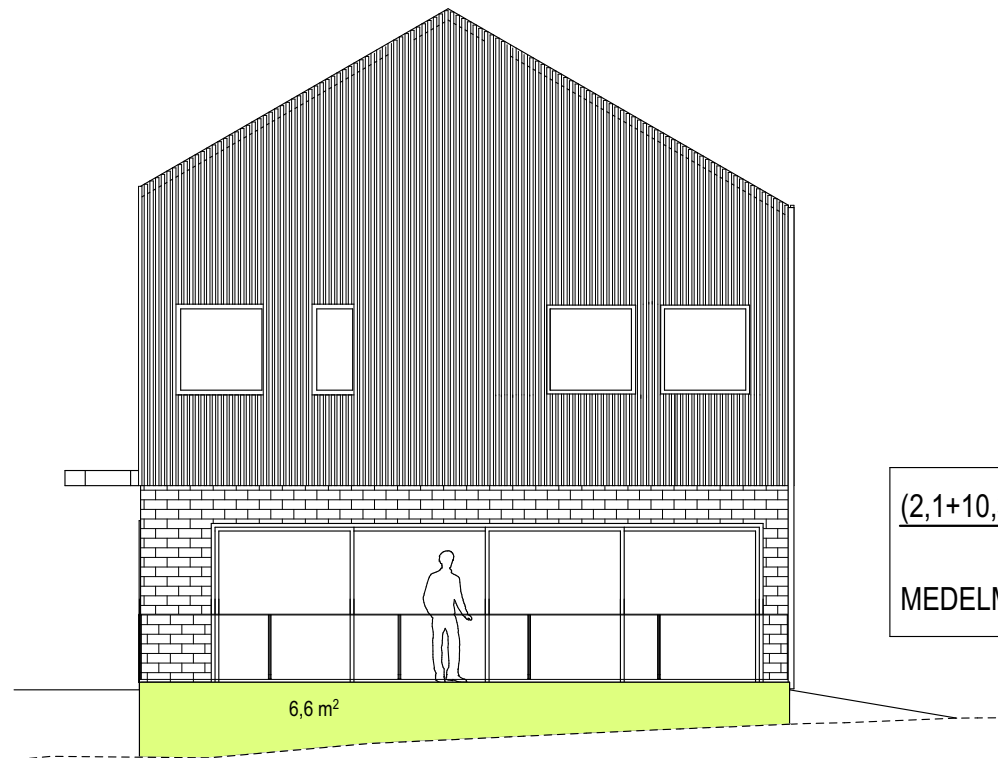
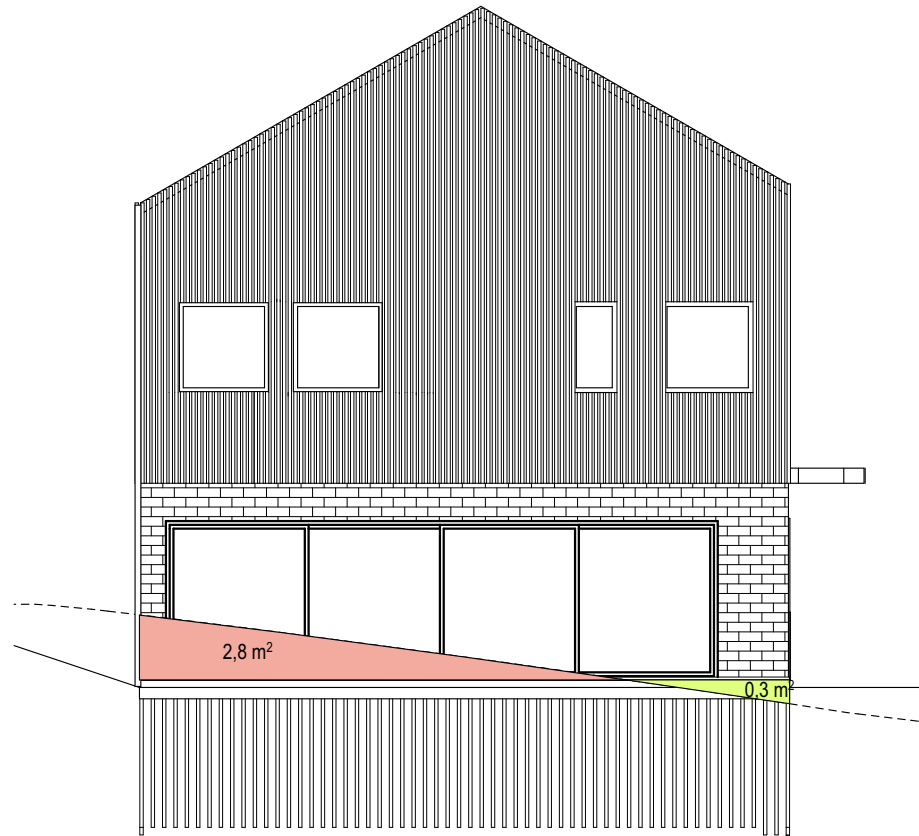
TOMTGRÄNS MOT TUSSMÖTETORPET 18



SEKTION CC



FASTIGHETS BETECKNING: TUSSMÖTETORPET 19 ADRESS: TUSSMÖTEVÄGEN 234, 122 64, ENSKEDE			BYGGLOVSHANDLING			lilje wall
	2015-11-19	DATUM	SEKTIONER HUS B			
	HARALD GAMRELL	ANSVARIG				
	1:100 (A3)	SKALA				
	BET	NUMMER A-40.2-105	HG	HANDLÄGGARE	RITAD/KONSTR AV GR	UPPDRAG NR 11518800



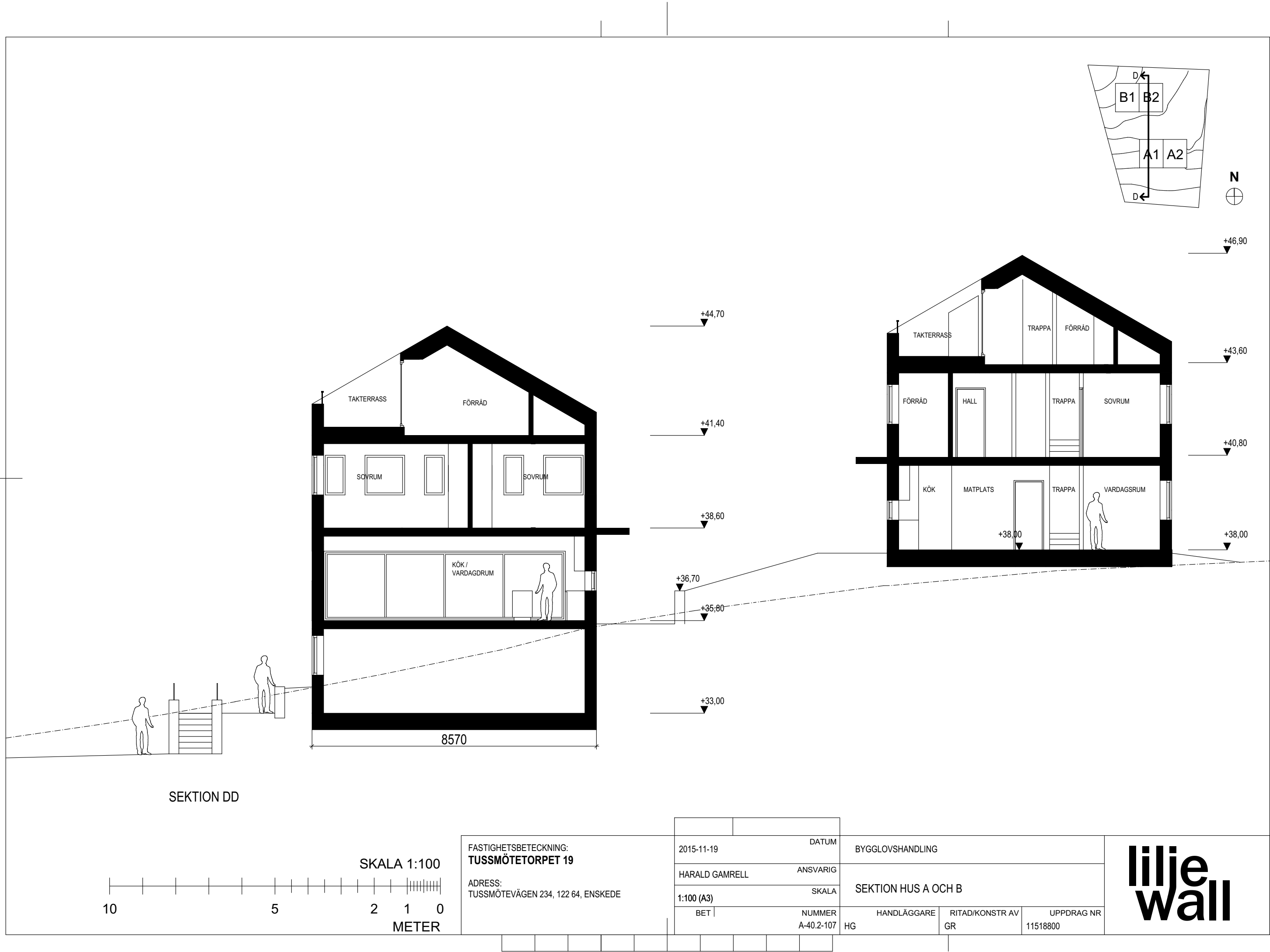
$$\frac{(2,1+10,3+0,3+6,6)-(2,8+2,8)}{45,25} = 0,27$$

MEDELMARKNIVÅ HUS B = +38,00 - 0,27 = +37,73



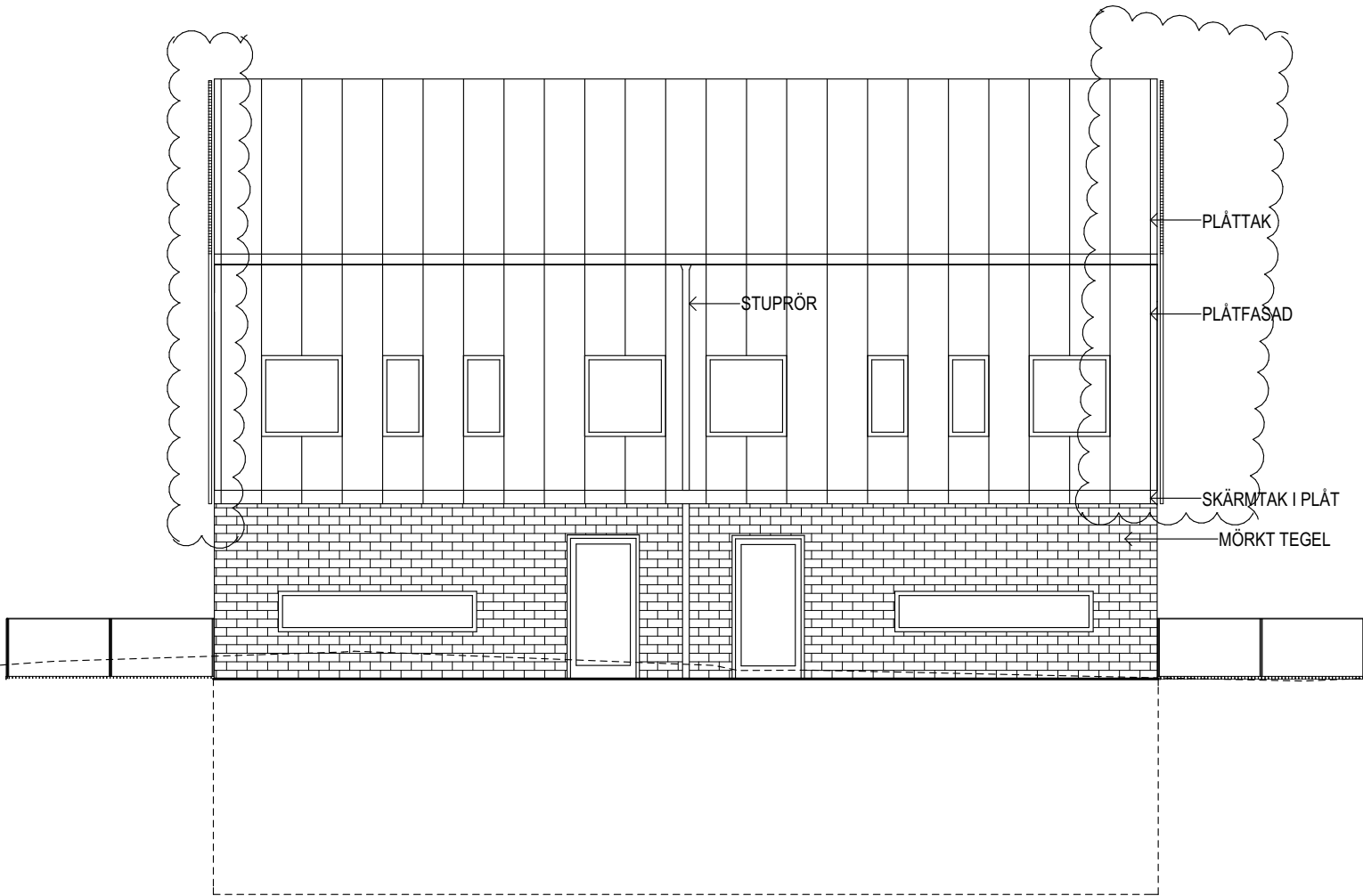
FASTIGHETS BETECKNING: TUSSMÖTETORPET 19 ADRESS: TUSSMÖTEVÄGEN 234, 122 64, ENSKEDE	2016-03-15	PM -A01			
	2015-11-19		DATUM	BYGGLOVSHANDLING	
	HARALD GAMRELL		ANSVARIG	MEDELMARKNIVÅ HUS B	
	1:100 (A3)		SKALA		
	BET A	NUMMER A-40.2-106	HG	HANDLÄGGARE GR	RITAD/KONSTR AV UPPDRAG NR 11518800

**lilje
wall**

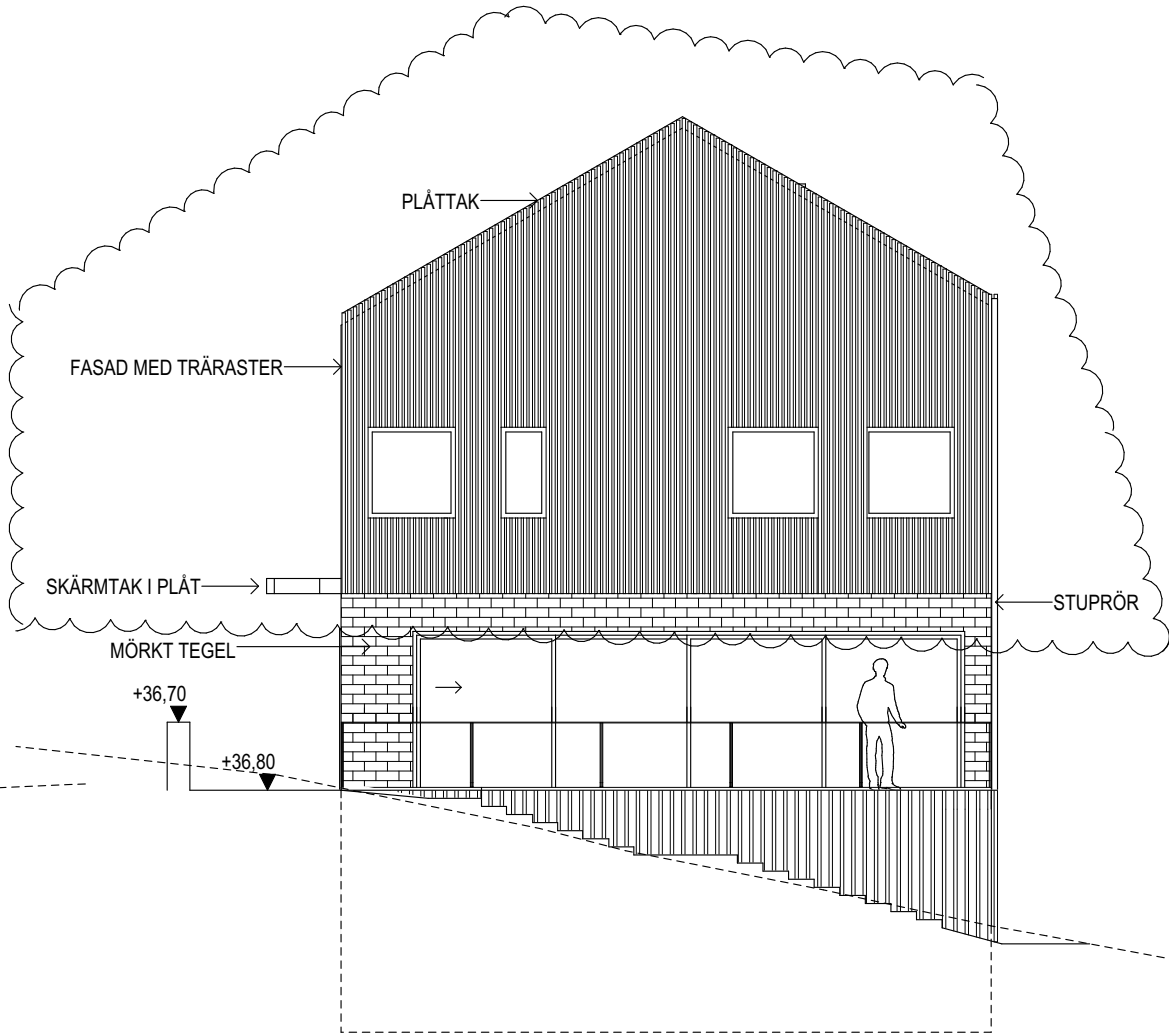


Inkom till Stockholms stadsbyggnadskontor - 2016-11-17, Dnr 2015-19935

BEFINTLIG MARKNIVÅ
NY MARKNIVÅ



FASAD MOT NORR



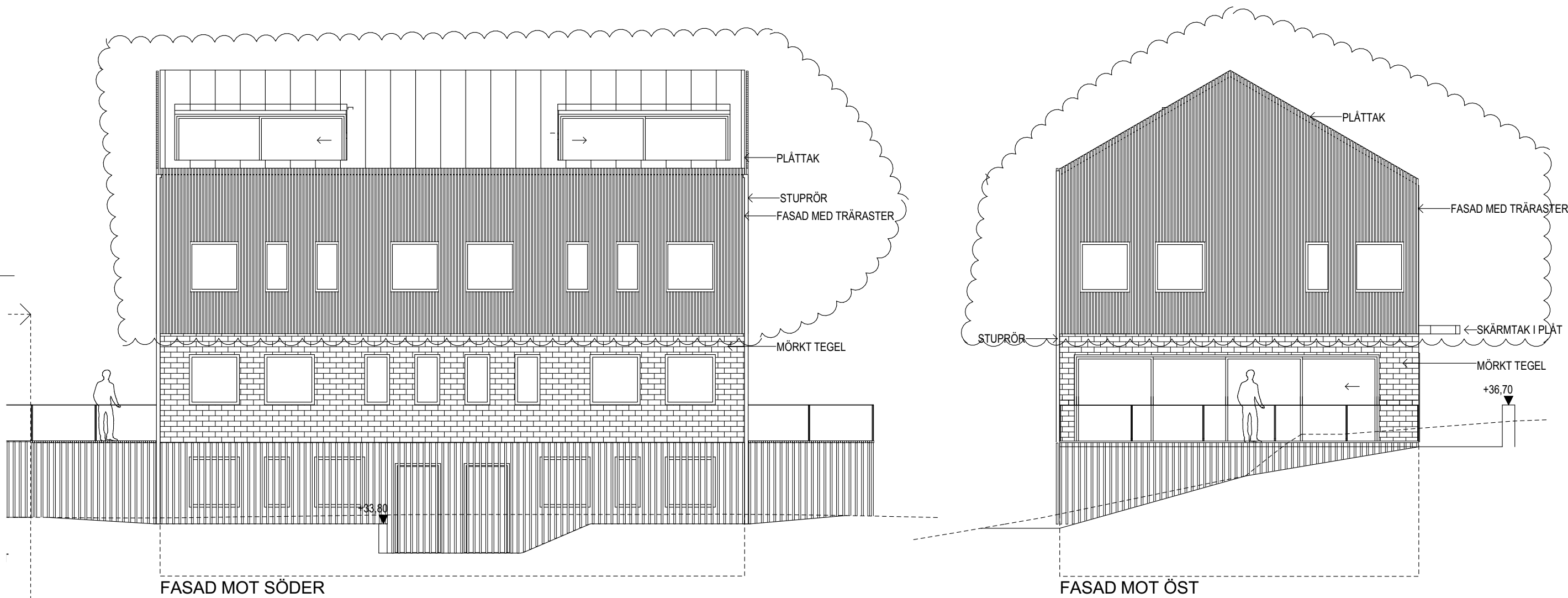
FASAD MOT VÄST



FASTIGHETSBETECKNING: TUSSMÖTETORPET 19 ADRESS: TUSSMÖTEVÄGEN 234, 122 64, ENSKEDE	2016-11-14	PM -A02			
	2015-11-19	DATUM	BYGGLOVSHANDLING		
	HARALD GAMRELL	ANSVARIG	FASADER HUS A		
	1:100 (A3)	SKALA			
	BET B	NUMMER A-40.3-101	HG	HANDLÄGGARE GR	UPPDRAG NR 11518800

**lilje
wall**

BEFINTLIG MARKNIVÅ
NY MARKNIVÅ

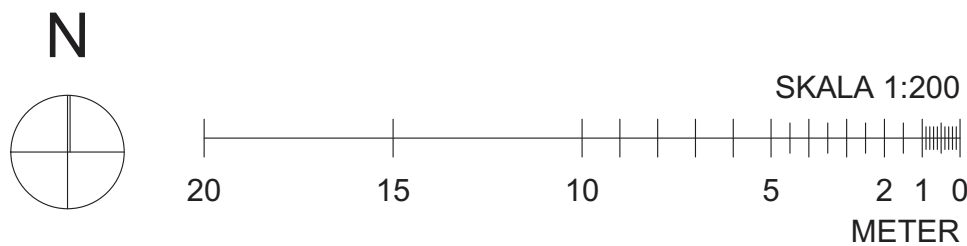
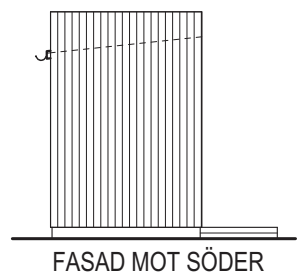
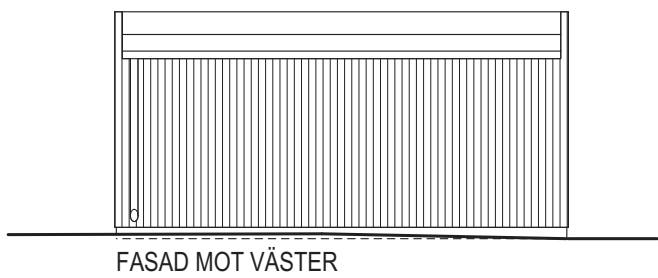
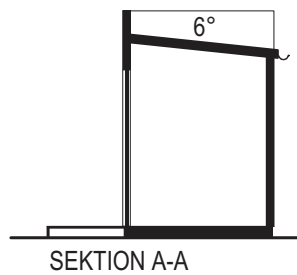
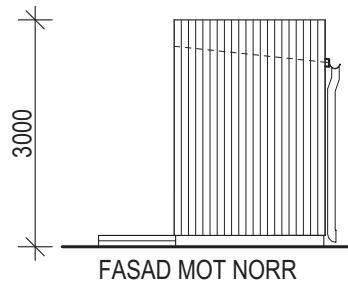
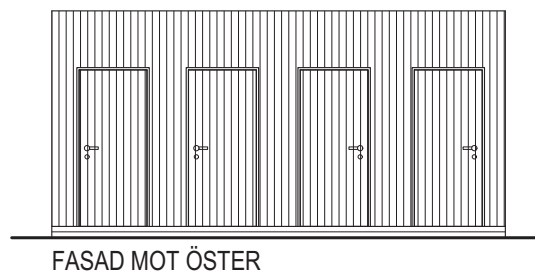
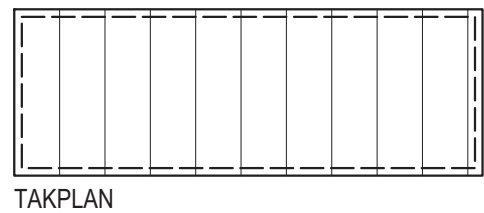
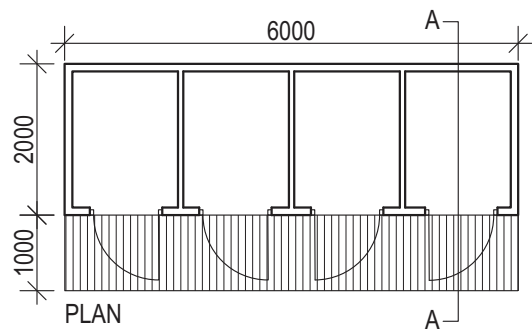


FASTIGHETSBECKNING: TUSSMÖTETORPET 19 ADRESS: TUSSMÖTEVÄGEN 234, 122 64, ENSKEDE	2016-11-14	PM -A02			
	2015-11-19	DATUM	BYGGLOVSHANDLING		
	HARALD GAMRELL	ANSVARIG	FASADER HUS A		
	1:100 (A3)	SKALA			
	BET B	NUMMER A-40.3-102	HG	HANDLÄGGARE GR	UPPDRAG NR 11518800

**lilje
wall**

Inkom till Stockholms stadsbyggnadskontor - 2016-11-17, Dnr 2015-19935





FASTIGHETSBETECKNING: TUSSMÖTETORPET 19 ADRESS: TUSSMÖTEVÄGEN 234, 122 64, ENSKEDE	2015-11-19	DATUM	BYGGLOVSHANDLING		
	HARALD GAMRELL	ANSVARIG	FÖRRÅD		
	1:100 (A3)	SKALA			
	BET	NUMMER A-40.4-101	HG	HANDLÄGGARE GR	UPPDRAG NR 11518800

**lilje
wall**



TUSSMÖTETORPET, 19

Tussmötevägen 234, 122 64 Enskede
Flerbostadshus, nybyggnad

UTV. MATERIAL- OCH FÄRGSÄTTNINGSBESKRIVNING

BYGGLOVSHANDLING BILAGA 1

Antal sidor: 2

Stockholm ~~2015-11-19~~
~~Rev. 2016-03-15~~
Rev. 2016-11-14

Littera	Byggdela	Typ	Kulör
	Sockel	Betong	Grå
	FASAD		
	Cavelfasader	Puts	Vit
	Fasad	Tegel	Black Beauty, Tegelmäster (svart)
		Murbruk	Weber 23036 (svart)
	Fasad	Falsad plåt	NCS S 7005-B20G
	Fasad övre våning	Stående träribbor (Lärk)	Obehandlat (natur)
	Fasad källarvåning hus A	Stående träribbor (Lärk)	Obehandlat (natur)
Takterrass	Fasad och golv	Liggande träpanel (Lärk)	Obehandlat (natur)
	FÖNSTER & DÖRR		
	Fönster	Aluminium/trä	NCS S 7005-B20G
	Smygplåt, dropplåt, fönsterbleck	Plåt	NCS S 7005-B20G
	Entrédörrar	Aluminium	NCS S 7005-B20G
	Dörr källare	Aluminium + Stående träribbor (Lärk)	Obehandlad (Natur)
	TAK		
	Takbeläggning	Falsad plåt	NCS S 7005-B20G
	Stuprör	Stålplåt	NCS S 7005-B20G
	Tillträdes- och skyddsanordningar på tak	Galvaniserat stål	NCS S 7005-B20G
	Skärmtak	Falsad plåt	NCS S 7005-B20G
	Skärmtak - undersida	Falsad plåt	NCS S 7005-B20G
	ÖVRIGT		
	Räcke takterrass	Galvaniserat stål	NCS S 7005-B20G
	Räcke altan	Glas	
	Förrådsbyggnad		
	Fasad	Stående träribbor (Lärk)	Obehandlad (Natur)
	Takbeklädnad	Falsad plåt	NCS S 7005-B20G
	Hänggrännor, stuprör	Stålplåt	NCS S 7005-B20G
	Dörr	Stående träribbor (Lärk)	Obehandlad (Natur)

Inkom till Stockholms stadsbyggnadskontor - 2016-11-17, Dnr 2015-19935



TUSSMÖTETORPET 19

BILAGA 2
Stockholm 2016-07-08 — Reviderad 2016-11-14

