

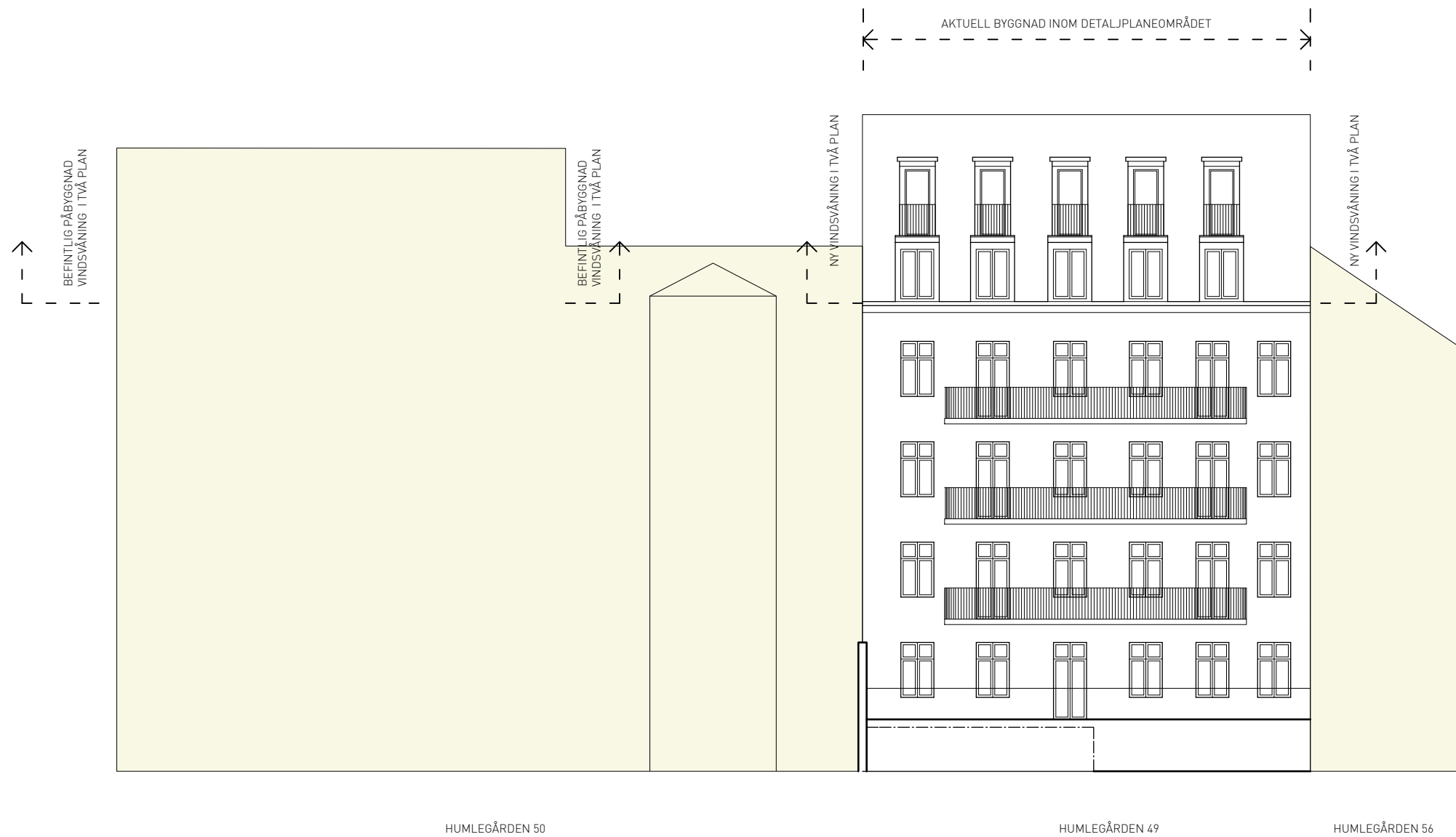
0 1 2 3 4 5 meter

HUMLEGÅRDEN 49
FASAD MOT BRAHEGATAN
20160928

JE ÖSTERLING FÖRVALTNING AB

ALEXANDER WOŁODARSKI ARCHITEKTOKRONTOR AB

brunnberg&forshed
B ARCHITEKTOKRONTOR AB



HUMLEGÅRDEN 49

FASAD MOT BAKGÅRD

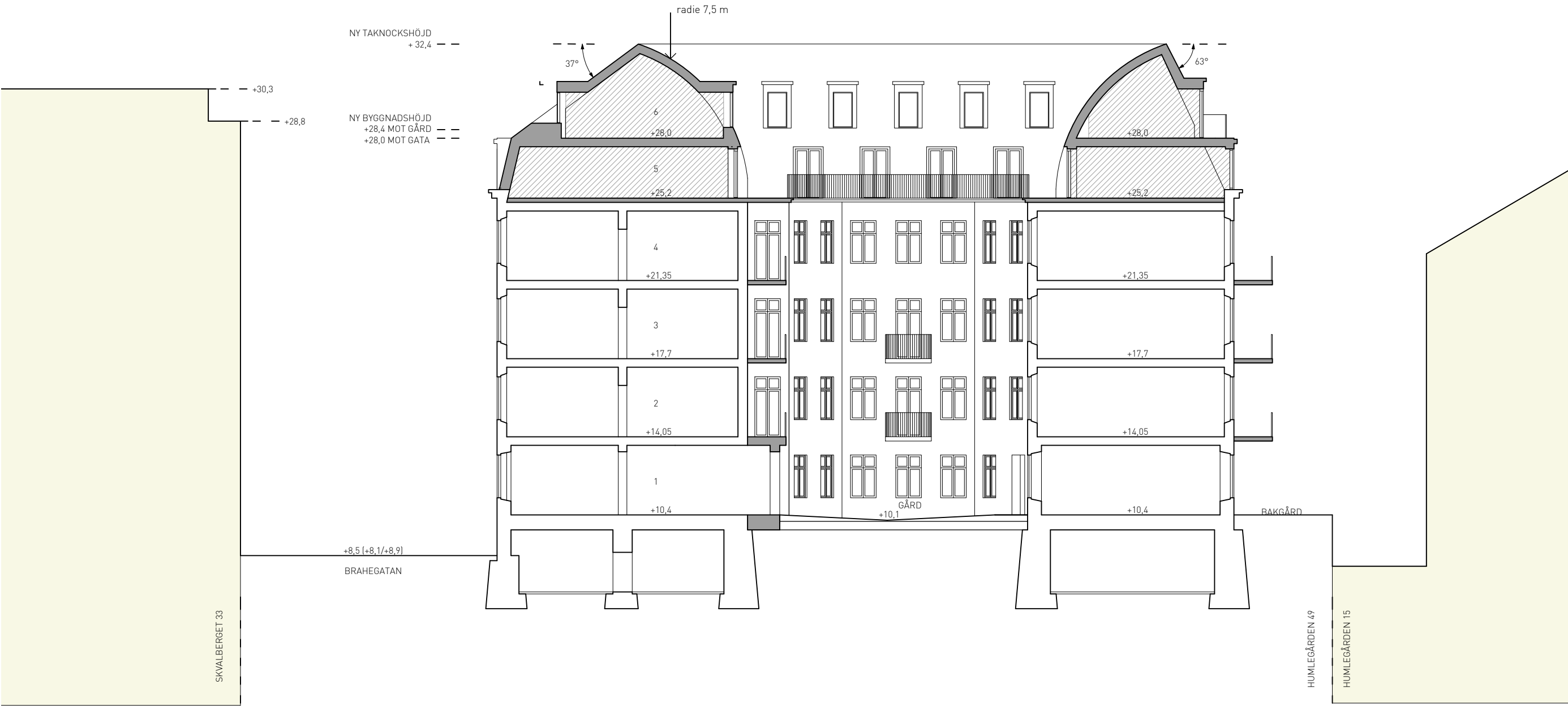
20160928

0 1 2 3 4 5 meter

JE ÖSTERLING FÖRVALTNING AB



brunnberg&forshed
ARKITEKTKONTOR AB



NYA BYGGNADSDELAR

HÖJDSYSTEM RH2000

0 1 2 3 4 5 meter

HUMLEGÅRDEN 49

SEKTION A-A MOT SÖDER

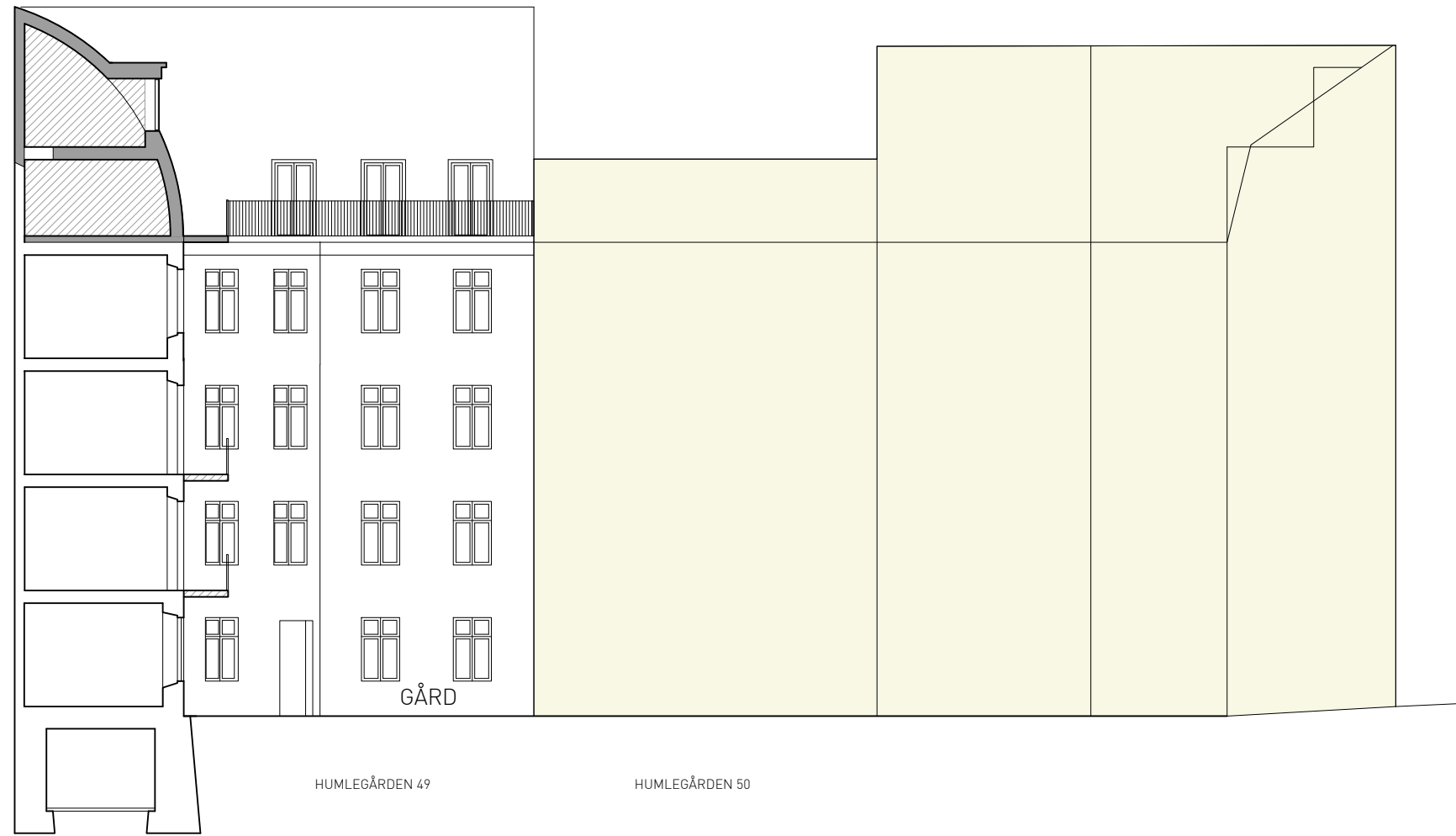
20160929

JE ÖSTERLING FÖRVALTNING AB

ALEXSANDER VHOLODARSKI ARKITEKTKONTOR AB

brunnberg&forshed

ARKITEKTKONTOR AB



NYA BYGGNADSEDELAR
[Hatched pattern]

HÖJDSYSTEM RH2000

0 1 2 3 4 5 meter

HUMLEGÅRDEN 49

SEKTION MOT VÄSTER, B-B

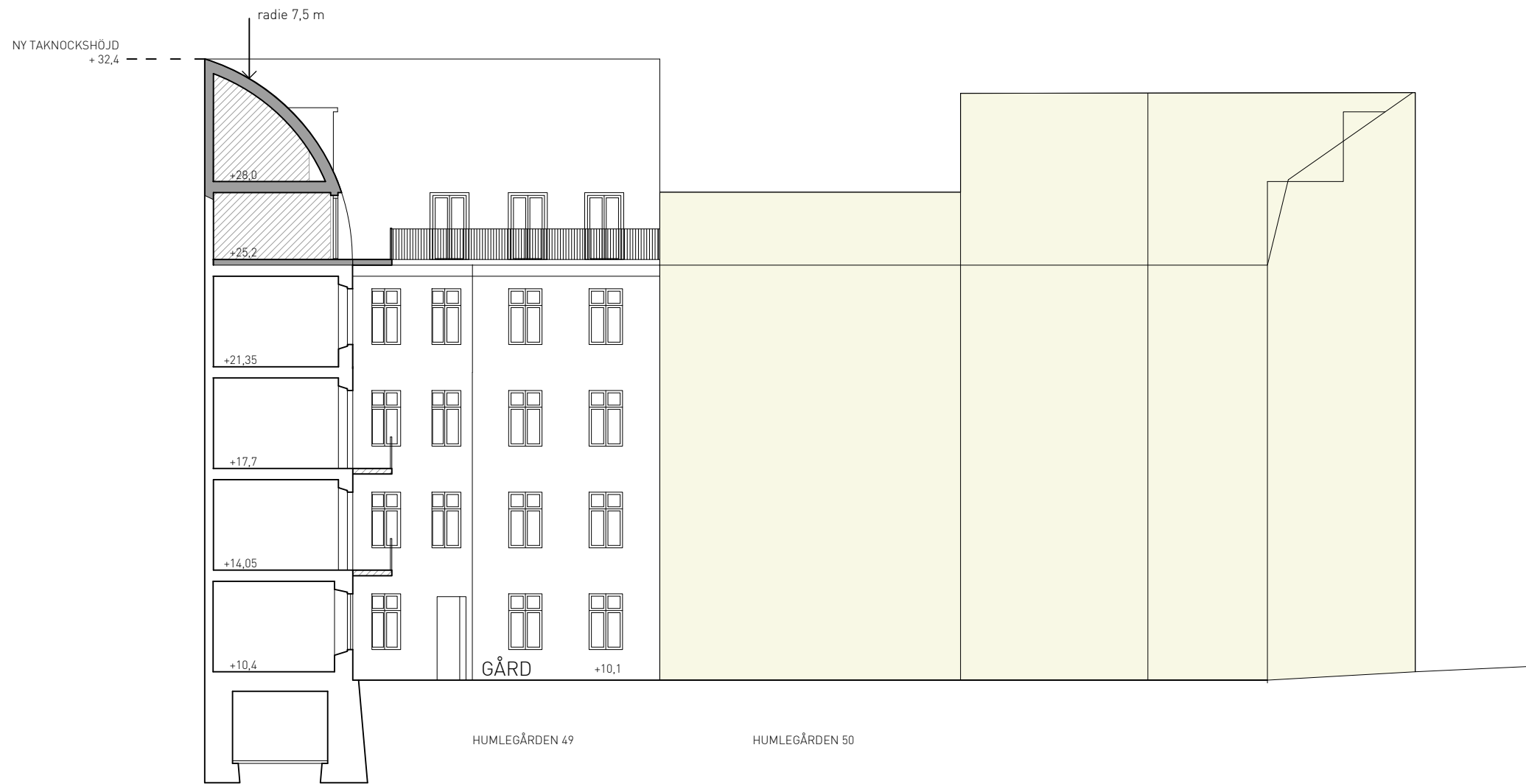
20160928

JE ÖSTERLING FÖRVALTNING AB



ALEXSANDER WOLODARSKI ARKITEKTKONTOR AB

brunnberg&forshed
E ARKITEKTKONTOR AB



NYA BYGGNADSEDELAR

HÖJDSYSTEM RH2000

0 1 2 3 4 5 meter

HUMLEGÅRDEN 49

SEKTION MOT VÄSTER, C-C

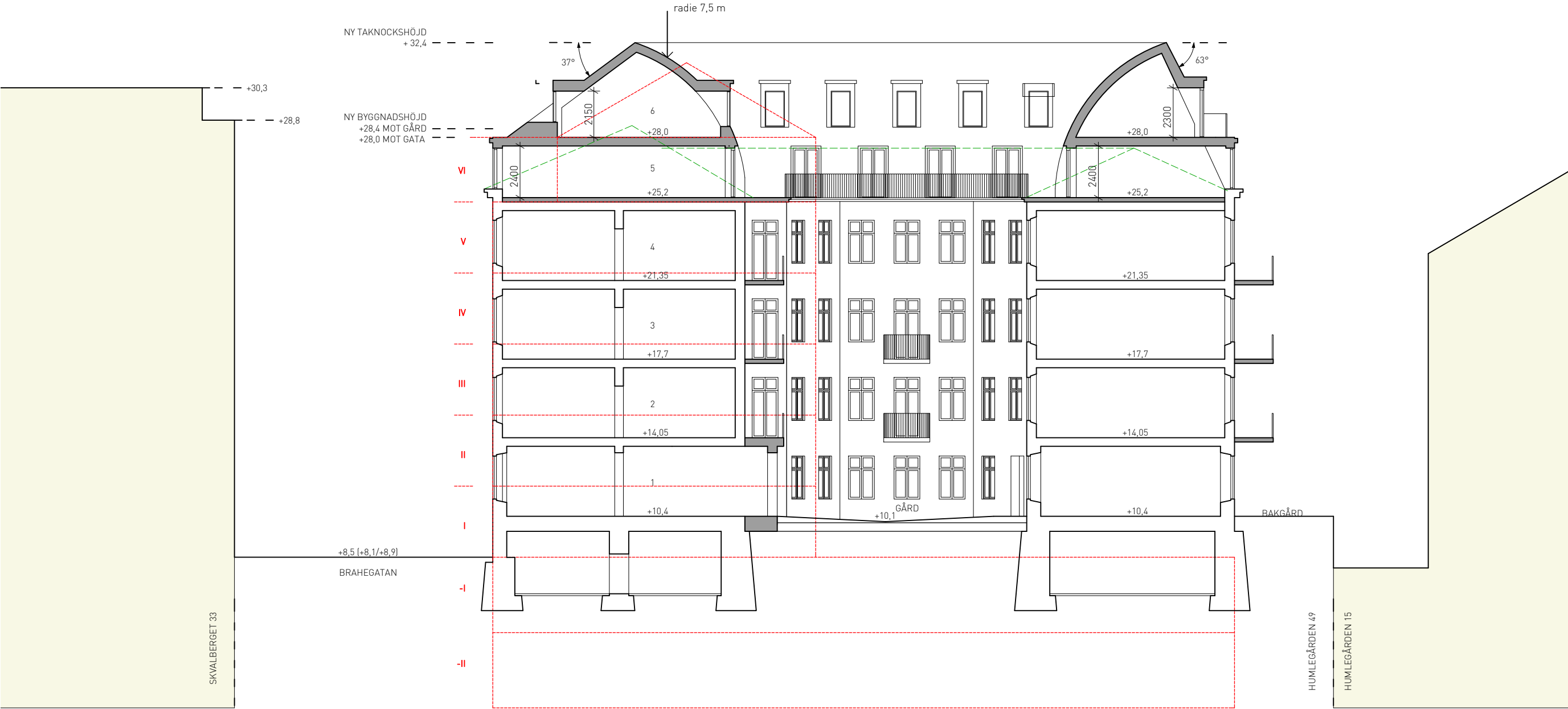
20160928

JE ÖSTERLING FÖRVALTNING AB

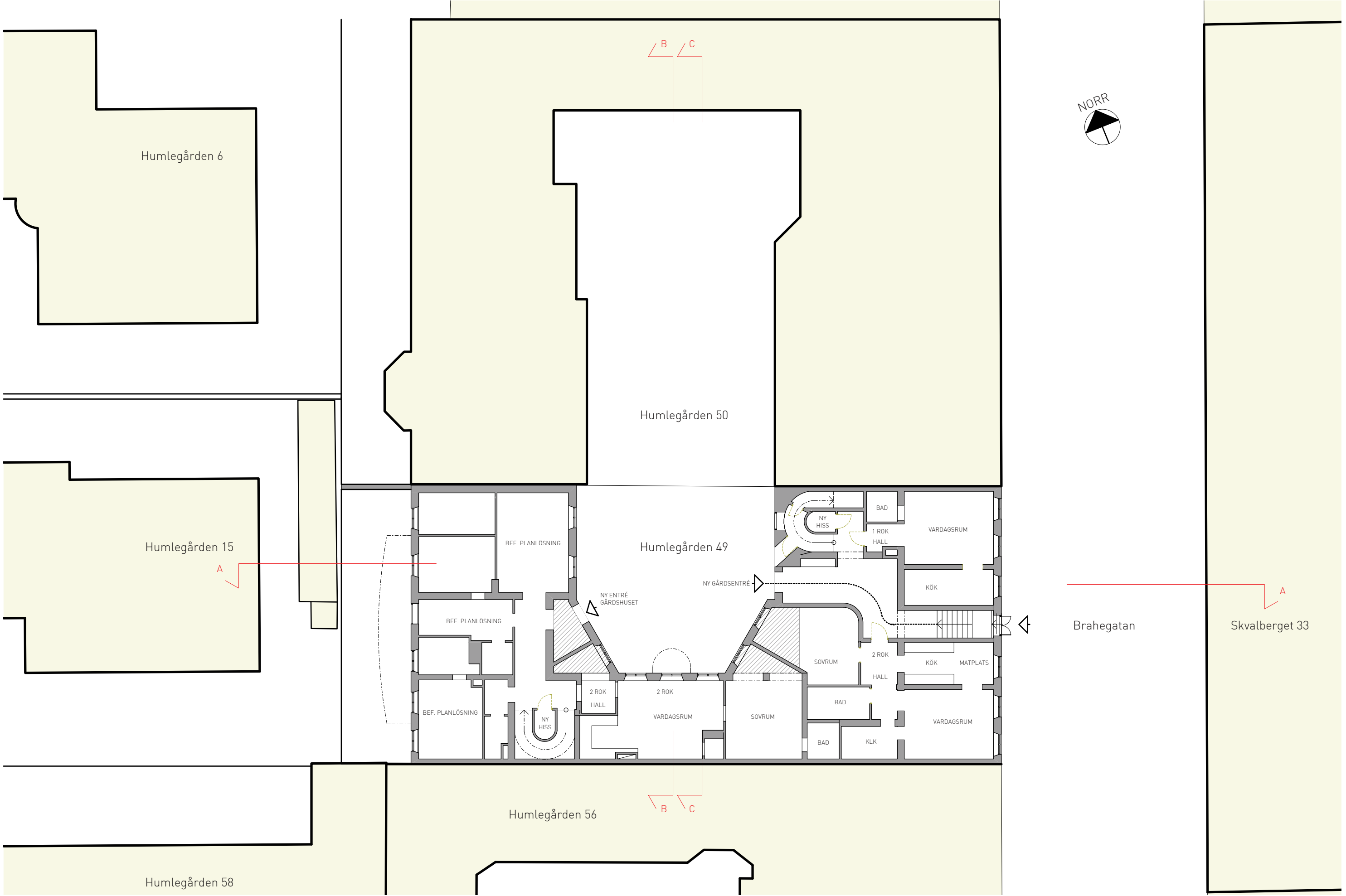


ALEXANDER WOLOGARSKI ARKITEKTKONTOR AB

brunnberg&forshed
BE ARKITEKTKONTOR AB



Inkom till Stockholms stadsbyggnadskontor - 2016-09-28, Dnr 2016-02540



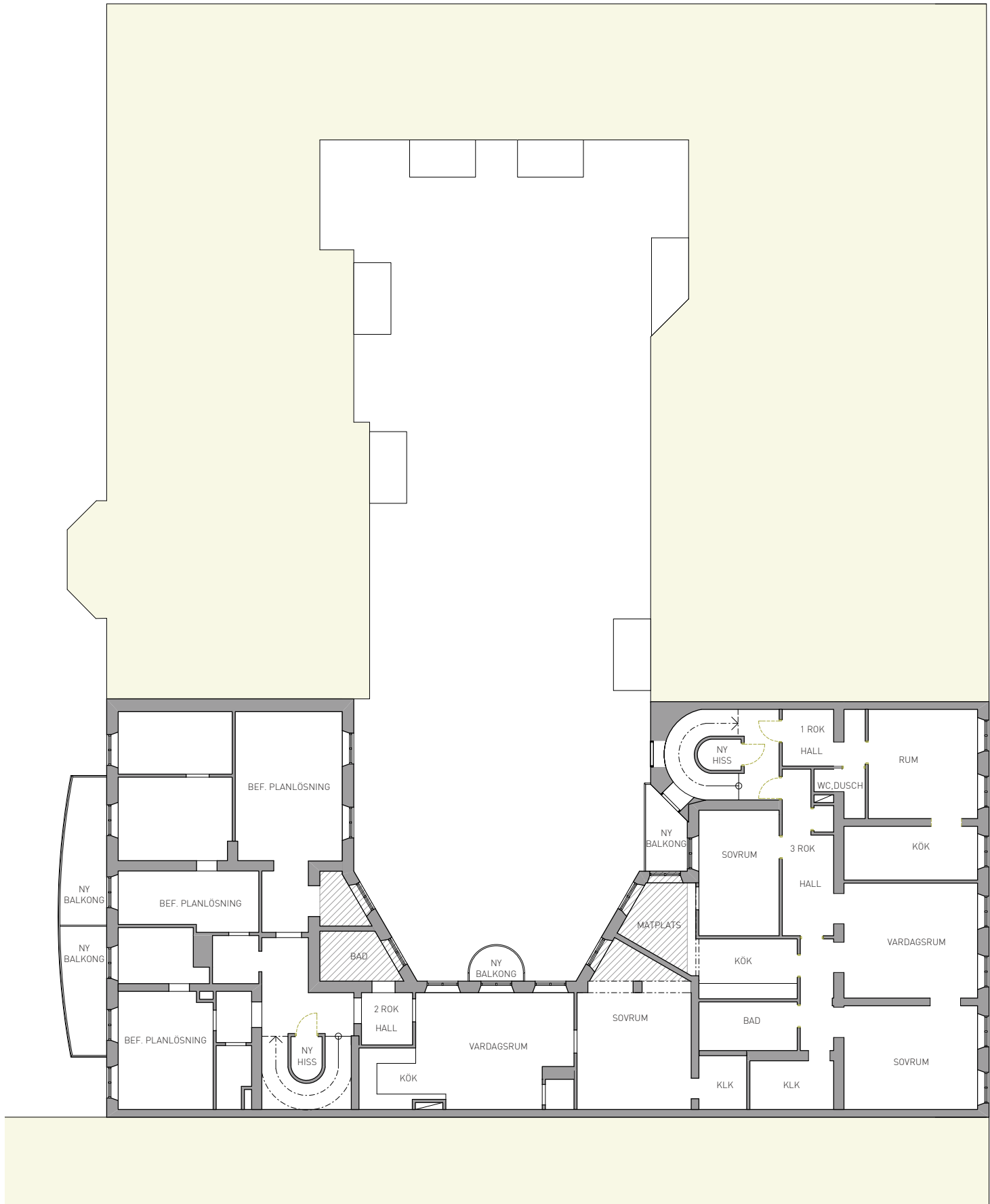
HUMLEGÅRDEN 49
SITUATIONSPLAN
20160928

JE ÖSTERLING FÖRVALTNING AB



ALEKSANDER WOŁODARSKI ARKITEKTKONTOR AB

brunnberg&förshed
B ARKITEKTKONTOR AB



0 1 2 3 4 5 meter

HUMLEGÅRDEN 49

NORMALPLAN

20160928

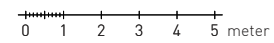
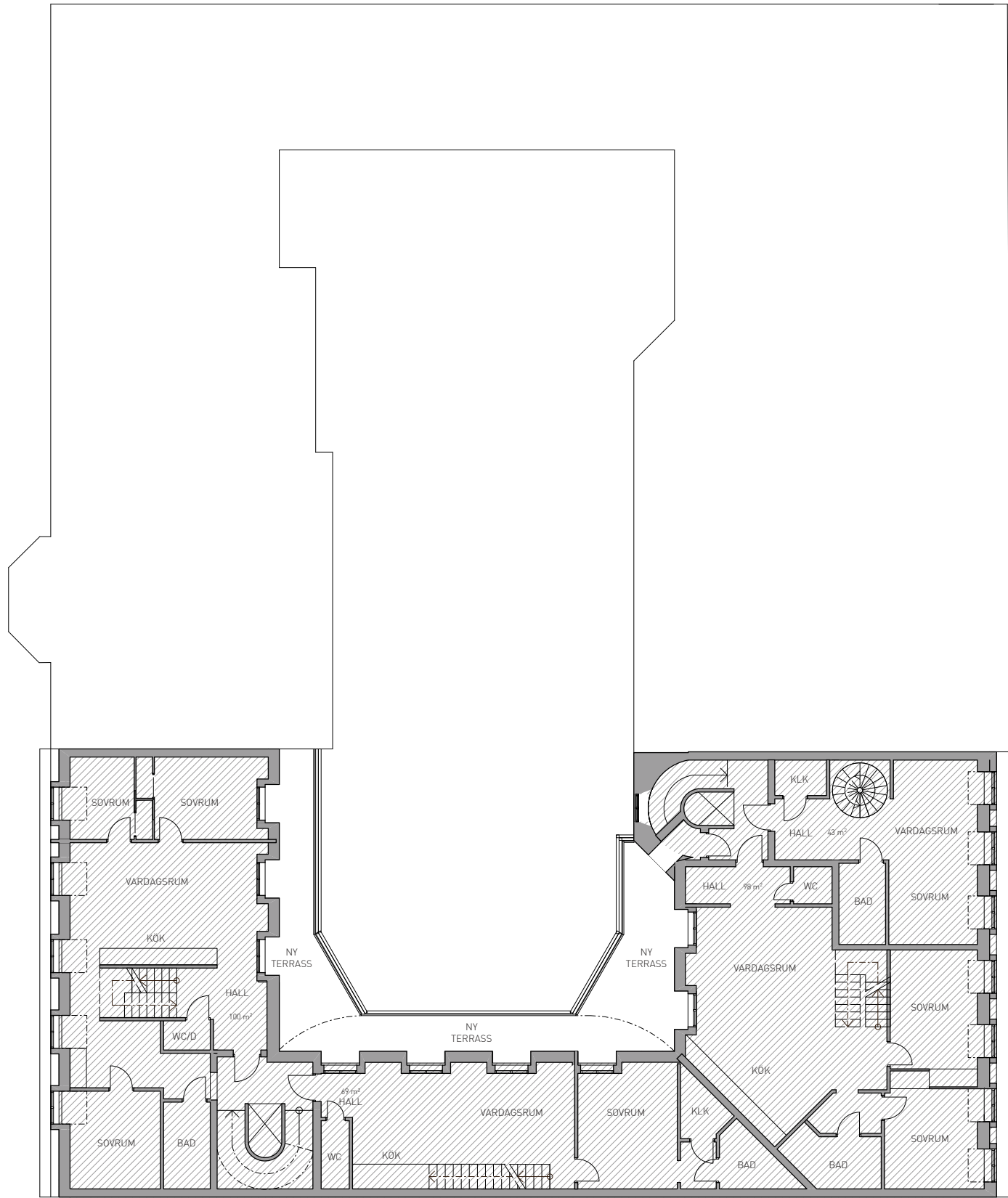
JE ÖSTERLING FÖRVALTNING AB



ALEXANDER WOŁODARSKI ARKITEKTONTOR AB

brunnberg&forshed

ARKITEKTONTOR AB

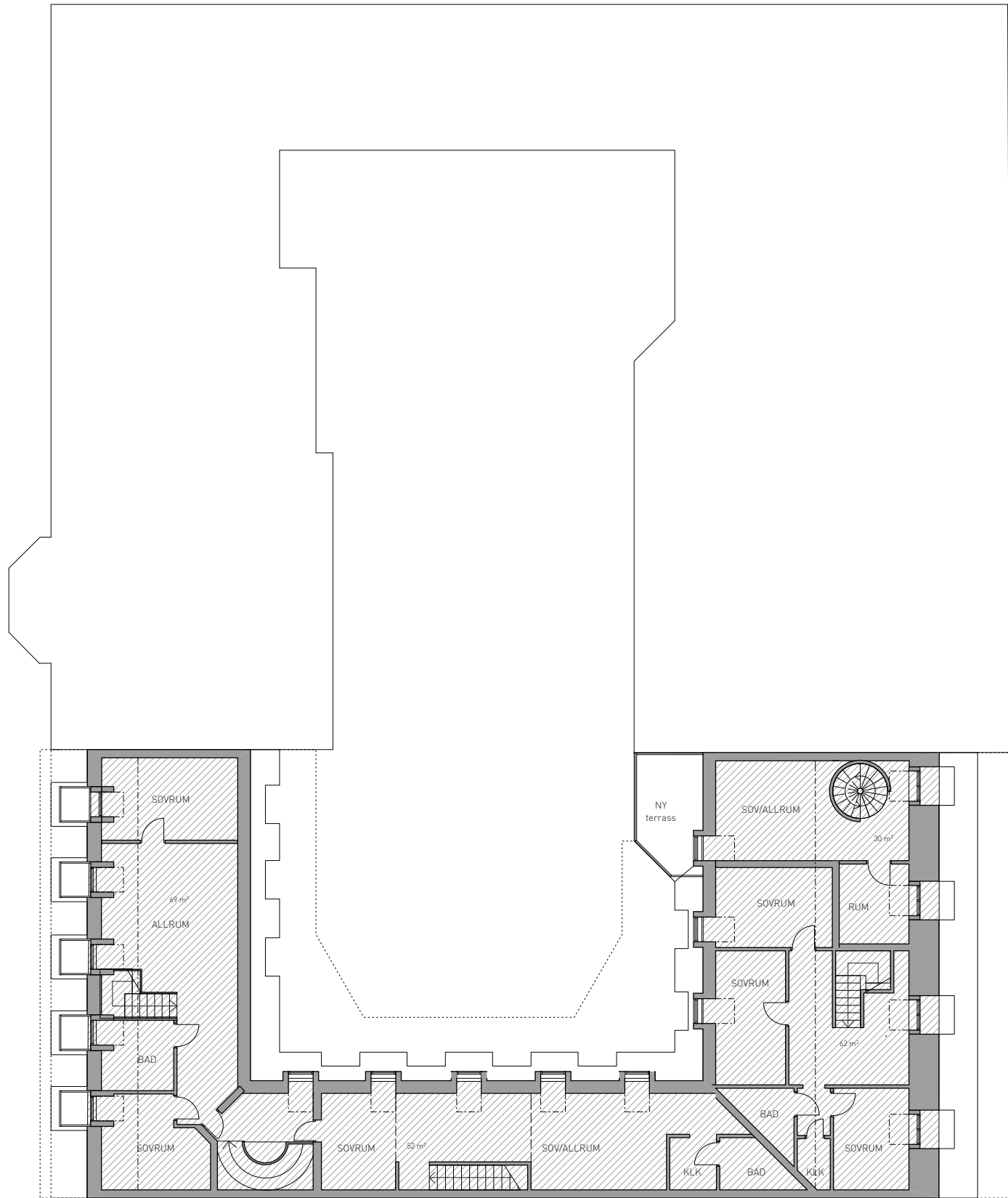


HUMLEGÅRDEN 49
VINDSPÄN NEDRE DEL
20160928

JE ÖSTERLING FÖRVALTNING AB


ALEKSANDER WŁODARSKI ARKITEKTONTOR AB

brunnberg&forshed
B ARKITEKTONTOR AB



0 1 2 3 4 5 meter

HUMLEGÅRDEN 49
VINDSPÄN ÖVRE DEL
20160928

