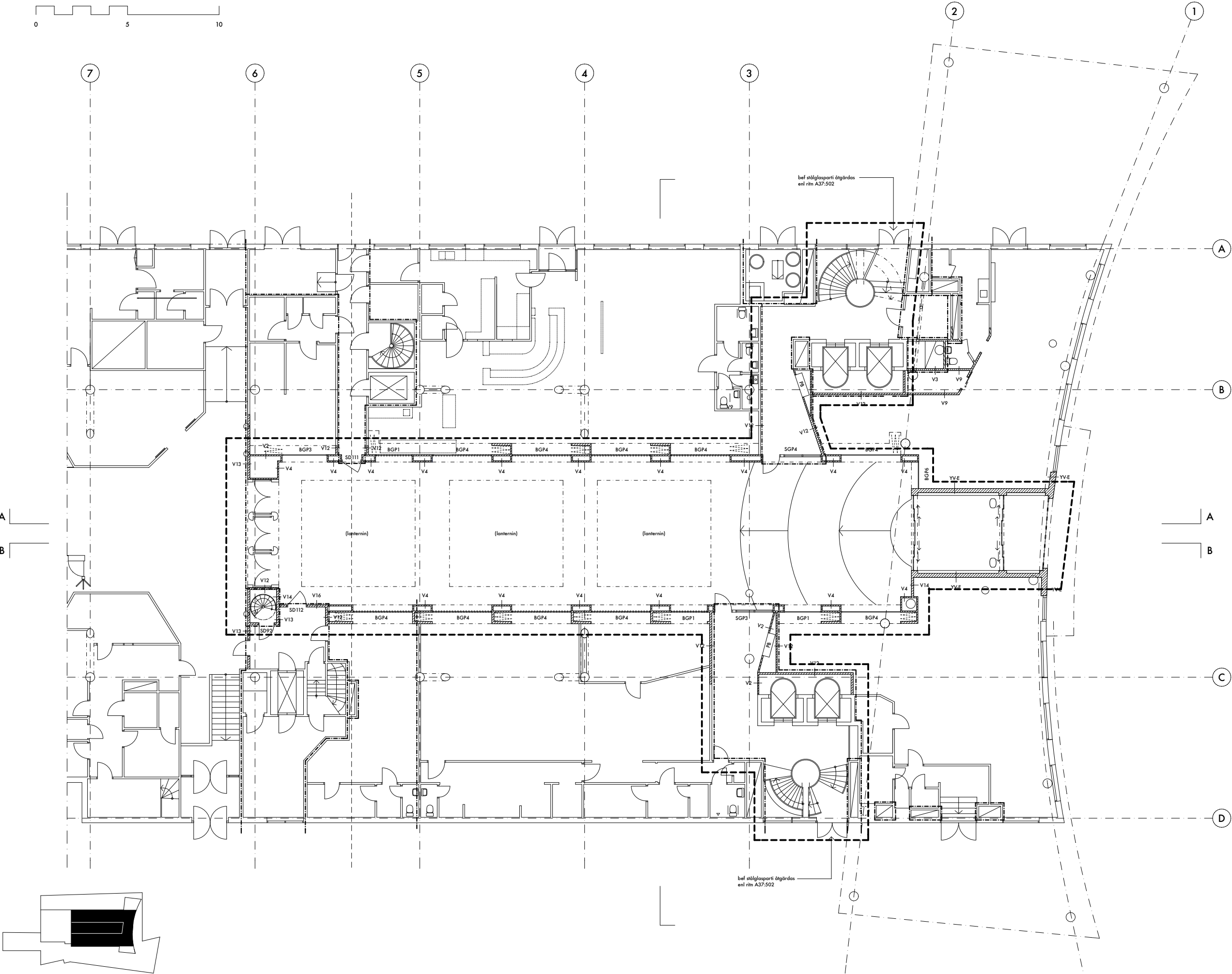


Inkom till Stockholms stadsbyggnadskontor - 2016-08-30, Dnr 2015-06305



## FÖRKLARINGAR

Alla mått i mm.  
Mått som anges med bokstäver (a-a, b-b osv) avser mått som är lika.

- Bef vägg
- Ny vägg
- Bef dörr
- Ny dörr
- Nytt fönster /glasparti
- Brandcellsgräns EI60
- Entreprenadgräns (yta som tas i bruk)

## FÖRESKRIFTER

**VÄGGAR**  
Märken och spår efter rivning lagas till yta och ut-seende lika omgivande befintliga hela ytor.

Samtliga nya väggar uppbyggs som lättväggar enligt redovisade VÄGGTYPER och med metoder angivna i GYPROC HANDBOK 7 - GYPROC GS 450.

Väggar med säkerhetskrav ska uppfylla Skyddsklass II enl SSF 200:3. Väggar i brandcellsgräns ska uppfylla angiven brandklass.

Befintliga väggar i brandcellsgräns kontrolleras (och vid behov kompletteras) så att angivna krav uppnås.

Samtliga schaktväggar med bjälklagsgenomföringar kontrolleras och vid behov åtgärdas så att dessa uppnår brandklass EI60.

Där måttangivelse saknas avses att ny vägg livar på redovisat sätt med intilliggande byggnadsdel.

Erforderliga förstärkningar med hänsyn till rumshöjd och eventuella inredningsdetaljer (handfat, skåp mm) utförs enligt väggtillverkarens standard.

I redovisade lägen för nya glaspartier skall där så krävs omgivande byggdelar förberedas med erforderlig förstärkning innan ytskiten monteras.

Alla fria ytterhörn i gipsväggar förses med hörnskydd typ GYPROC GAB90 AQUABEAD.

Öppningsmått för dörrar anpassas till resp. dörr enl. littera (8M, 9M osv). Övriga ej littererade öppningar ska ha höjd 21 M.

**VÄGGSKÄRMAR OCH VÄTRUM**  
Se ritn A30:004.

**VÄGGTYPER**  
Se ritn A30:006-A30:007.  
Vägg YV-E enl separat handling.

**POSTBOXAR (PB)**  
Båda entréerna förses med infällda postboxar enl plan. RENZ/BASIC, system 4x3, monteras uk 900mm öfg. Kulör: enl senare besked.

**MÅLNING OCH YTSKITSBEHANDLING**  
Se ritn A30:008.

**INTERNTRAPPA**  
Se ritn A30:004.

G	2	PLANLÖSNING KIOSK + UTK DÖRR BUTIK	160509	TK
F	5	ENL PM 14	160317	TK
E	5	NISCHER BGP + PLANLÖSNING REST + BREDDMÅTT GALLERIA	160229	TK
D	1	ENL PM 9	157216	TK
C	2	ENL PM 4	150925	TK
B	1	ENL PM 2	150601	TK
A	11	ENL PM 1	150511	TK

BET	ANT	ÄNDRINGEN AVSER	DATUM	SIGN
-----	-----	-----------------	-------	------

## ARBETSHANDLING

DENNA HANDLING ÄR FRAMTAGEN EFTER ORIGINALRITNING UTFÖRD AV AXELSSON & BOROWSKI ARKITEKTER

OBS! RITNINGEN ÄR INTE EN EXAKT UPPMÄTNINGSRITNING EV MÄTTAVVIKELSER MOT DET BYGGDA KAN DÄRFÖR FÖREKOMMA

## gwsk arkitekter

FOLKUNGAGATAN 53, 1TR 116 22 STOCKHOLM TEL: +46 8 6416110  
WWW.GWSK.SE

DATUM	RITAD AV	ANSVARIG ARKITEKT
150511	TK/LR/LP	T KARASALO

Kv STADENS DIKE 7, STOCKHOLM

PLAN 3 (ENTRÉPLAN) - DEL 1  
(+20.50)

SKALA	NUMMER	BET
A1: 1:100 A3: 1:200	A30:003	G