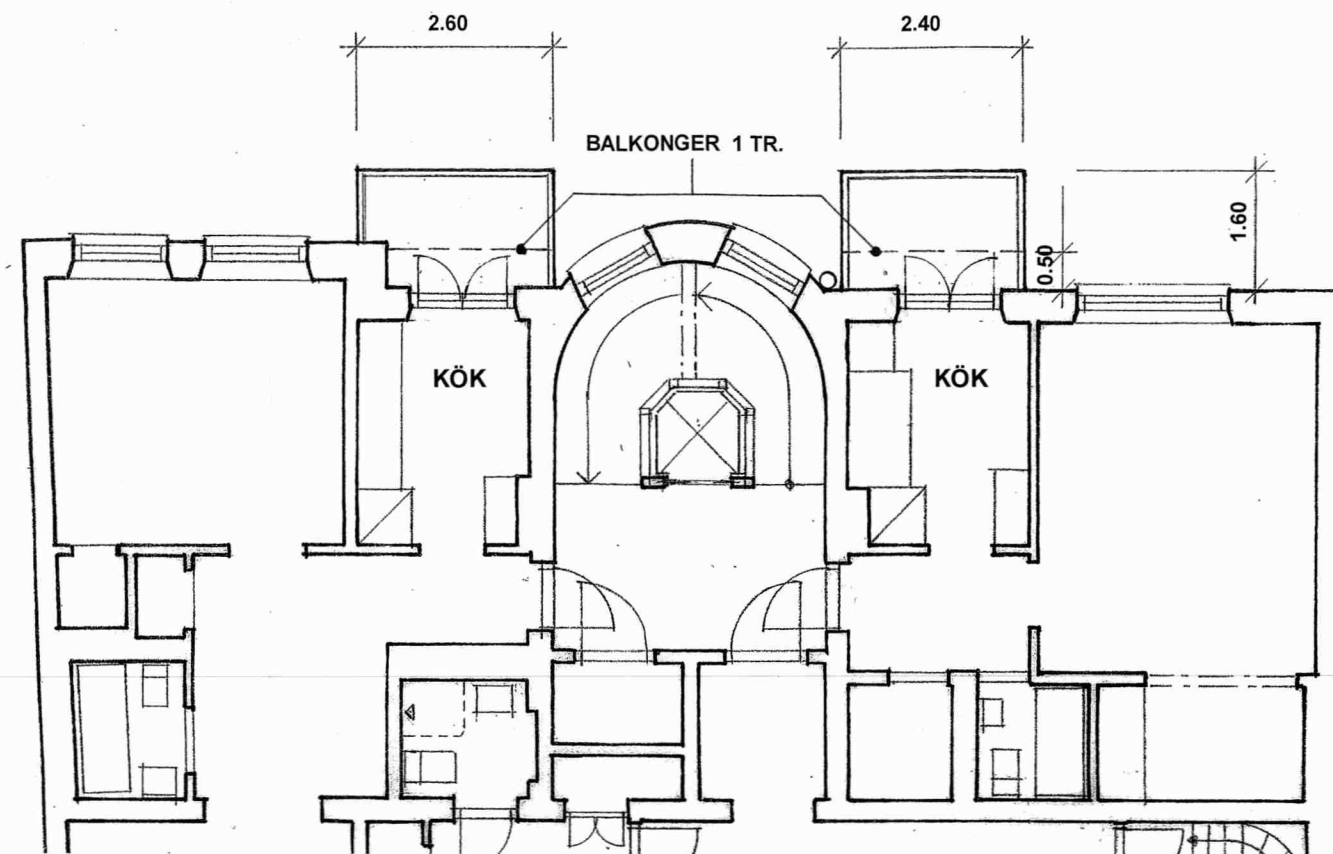


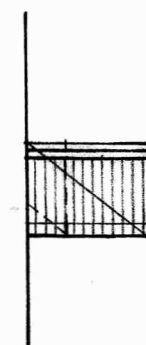
FASAD MOT GÄRDEN MED NYA BALKONGER

EJ BIFALL

Granskad STOCKHOLMS BYGGNADSNÄMND
Tillhör nämndens beslut
2016-05-18

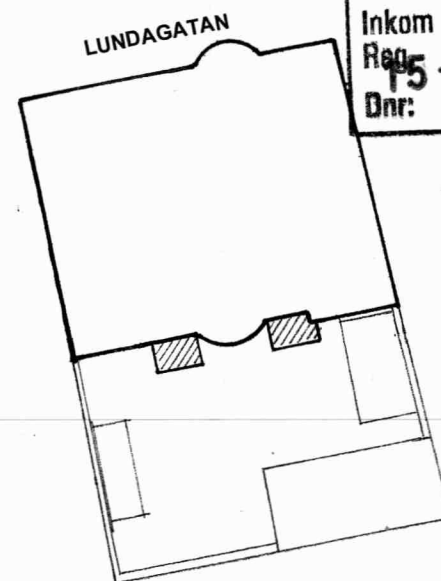


PLANUTSNITT VÄNING 2 - 5 TR. MED NYA BALKONGER MOT GÄRDEN



SIDOVY AV TYPBALKONG

0 1 2 3 4 5 10
SKALA 1:100



SITUATIONSPLAN 1:400

Stadsbyggnadskontoret
Inkom 2016-02-18
Reg. 15-15731-575
Dnr:

B	BALKONGER 1 TR.	2016 02 10
A	BALKONGDÖRRAR	2015 11 24
REV	ANT	DATUM
	ÄNDRINGEN AVSER	

BYGGLOVHANDLING

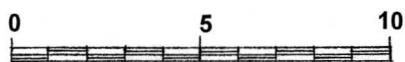
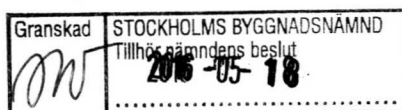
BJÄLKEN 20
STOCKHOLM STAD
LUNDAGATAN 31, SÖDERMALM
NYA BALKONGER MOT GÄRDEN

DOM

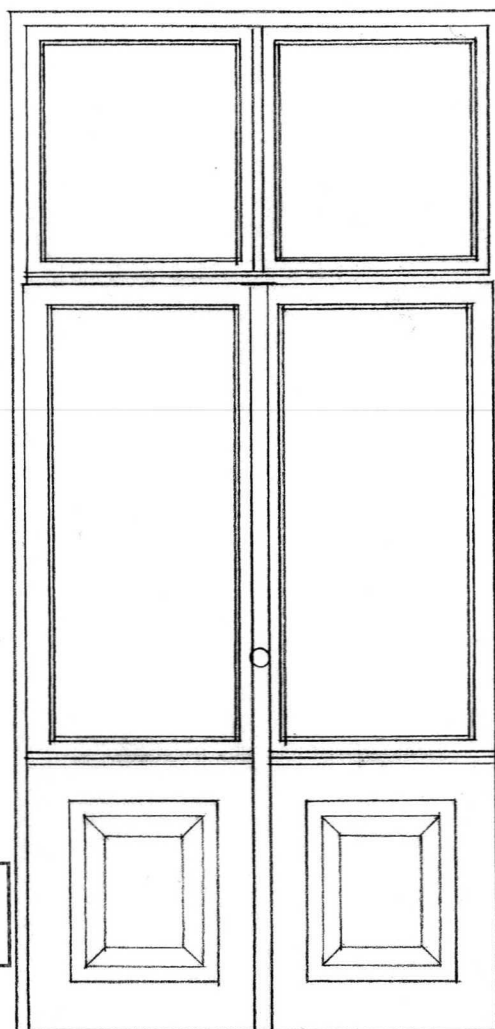
DOM - ARKITEKTER AB
RITARVÄGEN 28 168 31 BROMMA
TEL: 08 / 743 07 00 FAX: 08 641 12 60
e-post: dom@dom-arkitekter.se

UPPDRAG NR	RITAD / KONSTR. AV	PROJEKTANSVARIG
09526	GA	GA
DATUM	ANSVARIG	
2015 09 14		
FASAD MOT GÄRDEN, PLANUTSNITT		
SKALA	RITNINGNUMMER	REV
1:100	A-1	B

EJ BIFALL

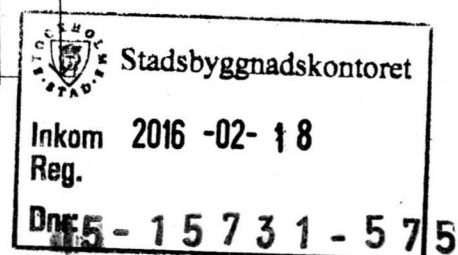


SKALA 1:20



Fasta fönster

Utåtgående
pardörrar



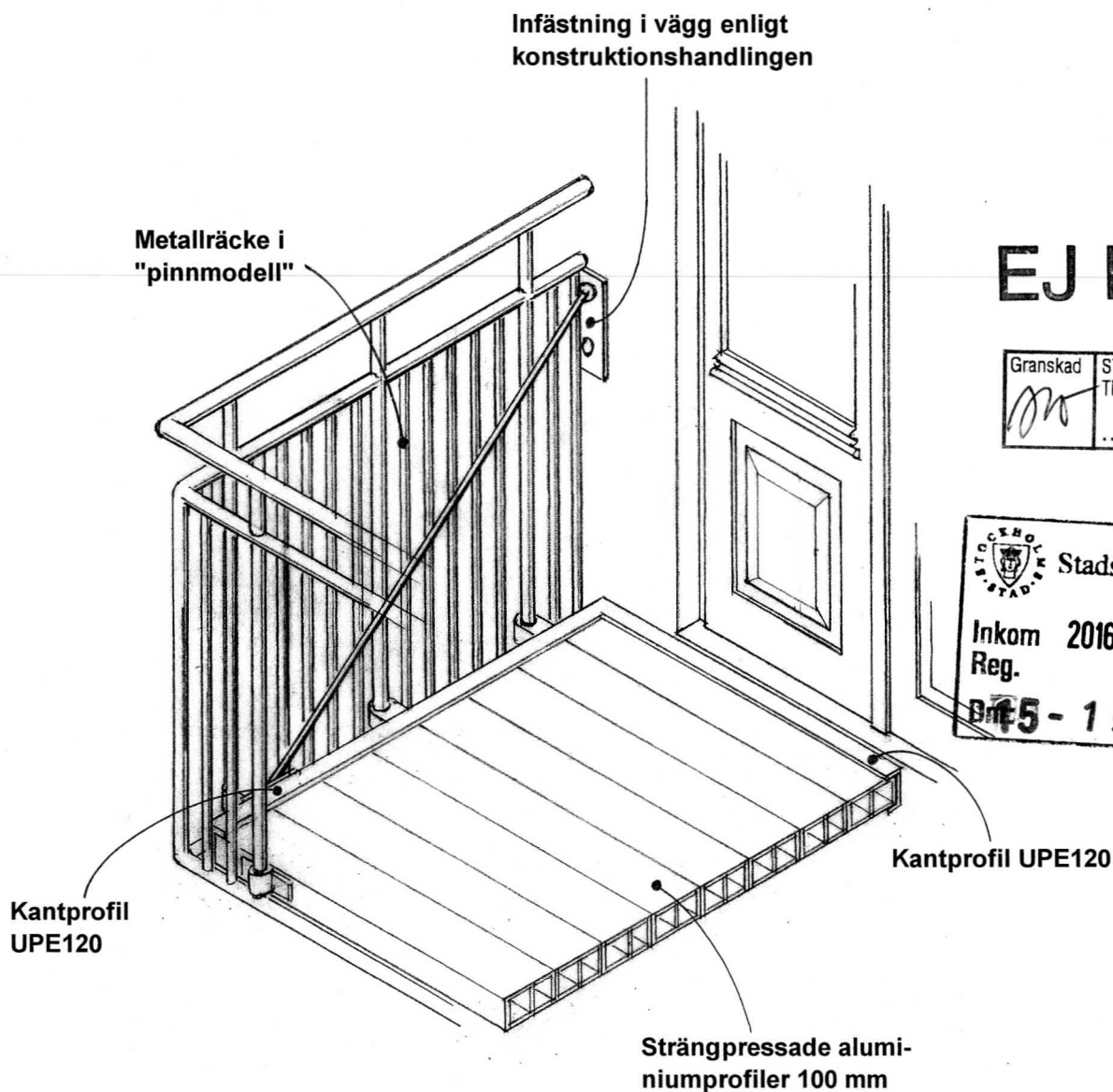
Dörrarnas delmått baseras på befintliga fönster
Kulör NCS S6030-Y50R (lika befintliga fönster)

RITNINGEN VISAR ETT GENERELLT UTFÖRANDE I SKALA 1:20
TILLVERKNINGEN SKALL BASERAS PÅ MÄTTAGNING PÅ PLATS

KV. BJÄLKEN 20, SÖDERMALM
KOMPLETTERING AV BYGGLOVANSÖKAN

BALKONGER MOT GÅRDEN
BILAGA 1, BALKONGDÖRR
SKALA 1:20 2016 02 10 - GA
DOM ARKITEKTER AB

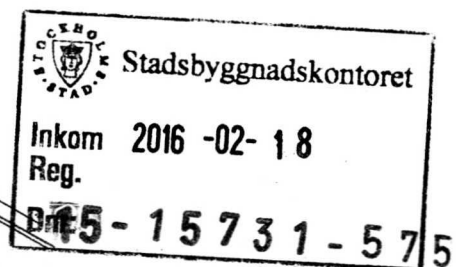
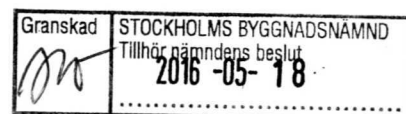
Balkonger utföres enligt konstruktionshandlingar utförda av
KONKRET rådgivande ingenjörer i Stockholm AB daterad 2015 11 03



Balkongerna monteras med
lutning utåt c:a 1:100

RITNINGEN VISAR PRINCIPEN FÖR BALKONGERNAS KONSTRUKTION,
SMÄRRE JUSTERINGAR KAN BLI AKTUELLA VID UTFÖRANDET

EJ BIFALL



KV. BJÄLKEN 20, SÖDERMALM
KOMPLETTERING AV BYGGLOVANSÖKAN

BALKONGER MOT GÅRDEN
BILAGA 2, BALKONG
AXONOMETRI 2016 02 10 - GA
DOM ARKITEKTER AB