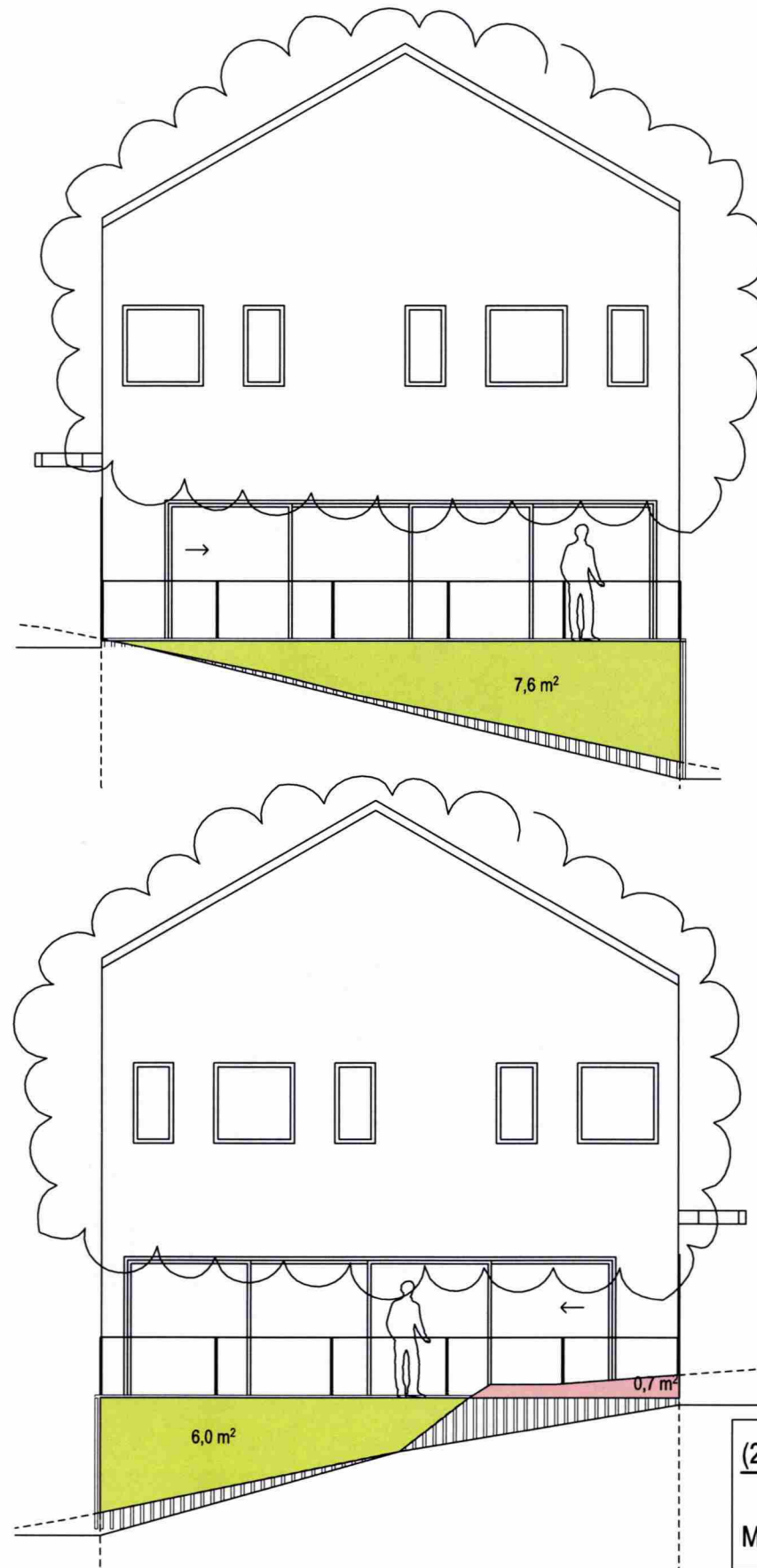
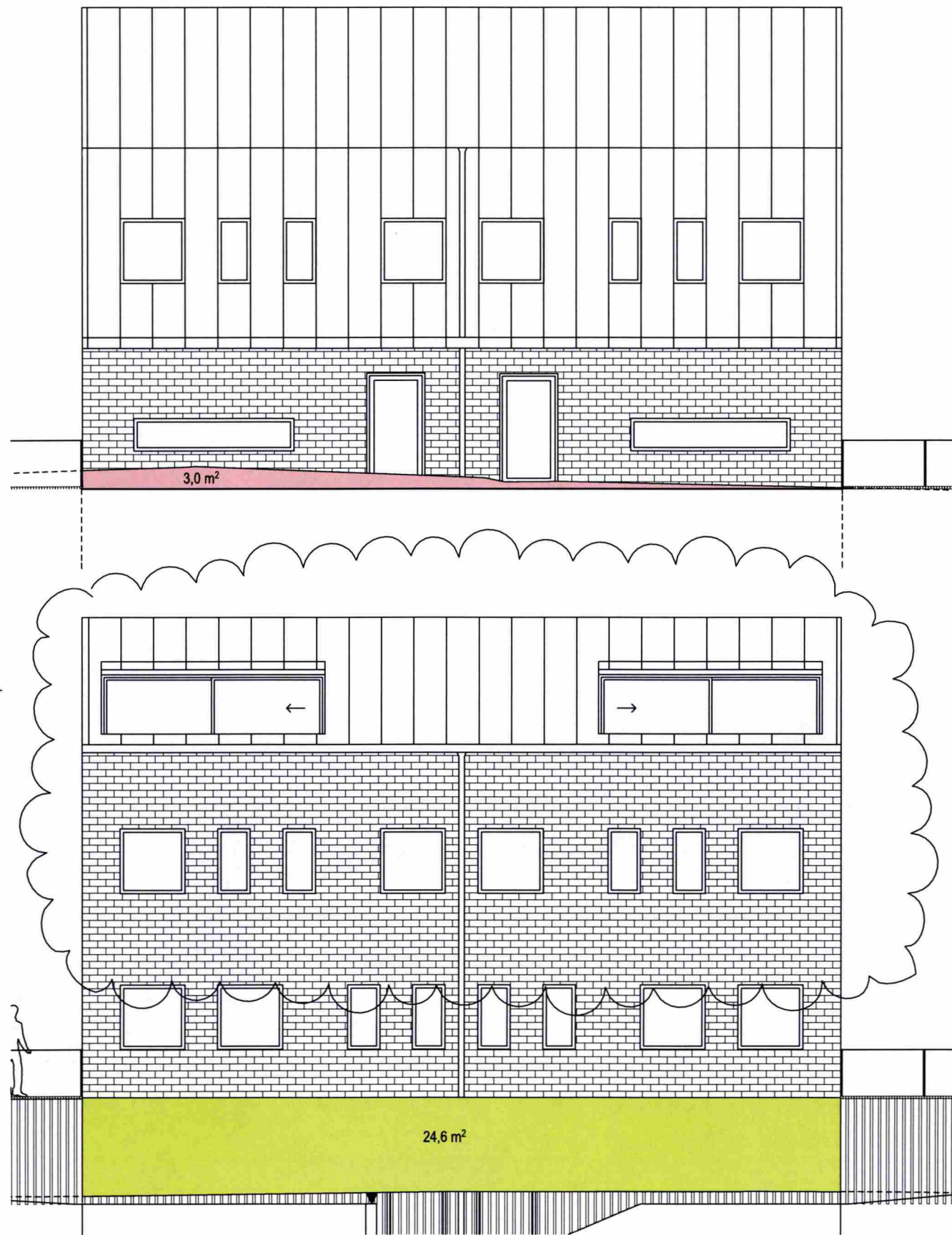


Inkom till Stockholms stadsbyggnadskontor - 2016-03-15, Dnr 2015-19935

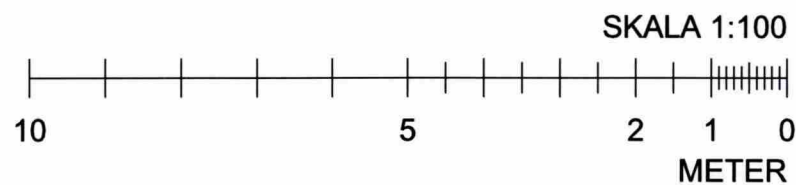


BEFINTLIG MARKNIVÅ
NY MARKNIVÅ

STOCKHOLM
STAD
Stadsbyggnadskontoret
Inkom 2016-03-15
Reg.
Dnr 15-19935-575

$$\frac{(24,6+7,6+6,0)-(3,0+0,7)}{45,25} = 0,76$$

MEDELMARKNIVÅ HUS B = +35,80 - 0,76 = +35,04



FASTIGHETS BETECKNING:
TUSSMÖTETORPET 19
ADRESS:
TUSSMÖTEVÄGEN 234, 122 64, ENSKEDE

2016-03-15	DATUM	BYGGLOVSHANDLING		
HARALD GAMRELL	ANSVARIG	MEDELMARKNIVÅ HUS A		
1:100 (A3)	SKALA			
BET A	NUMMER A-40.2-103	HG	HANDLÄGGARE GR	UPPDRAG NR 11518800

**lilje
wall**