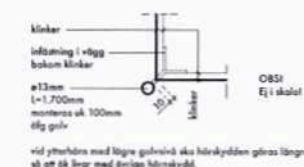


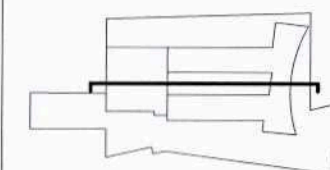
Alla mått i mm.
Mått som anges med bokstäver (a-a, b-b osv) avser
mått som är lika.

- | | |
|---|-----------------------------|
|  | Bef vägg/byggnadsdel |
|  | Ny vägg/byggnadsdel |
|  | Dold frånluftöppning en V |
|  | Väggpaneler |
|  | Keramiska plattor / klinker |

HÖRSKYDD
Vertikala ytterhörn med beklädnad av keramiska plattor förses med mattborstade rostfria hörskyddsprofiler enligt principskiss nedan:



Övriga föreskrifter se ritn A30:101.



A	D	174 996 1	150373
827	827	Änderungsbasis	827

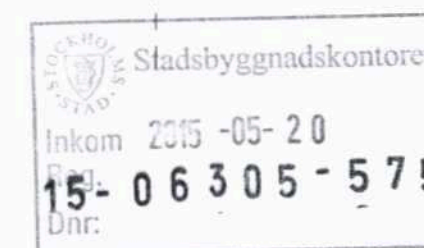
DENNA HANDLING ÄR FRAMTAGEN EFTER ORIGINALRITNING UTFÖRD AV
AJELSSON & BOROWSKI ARKITEKTER

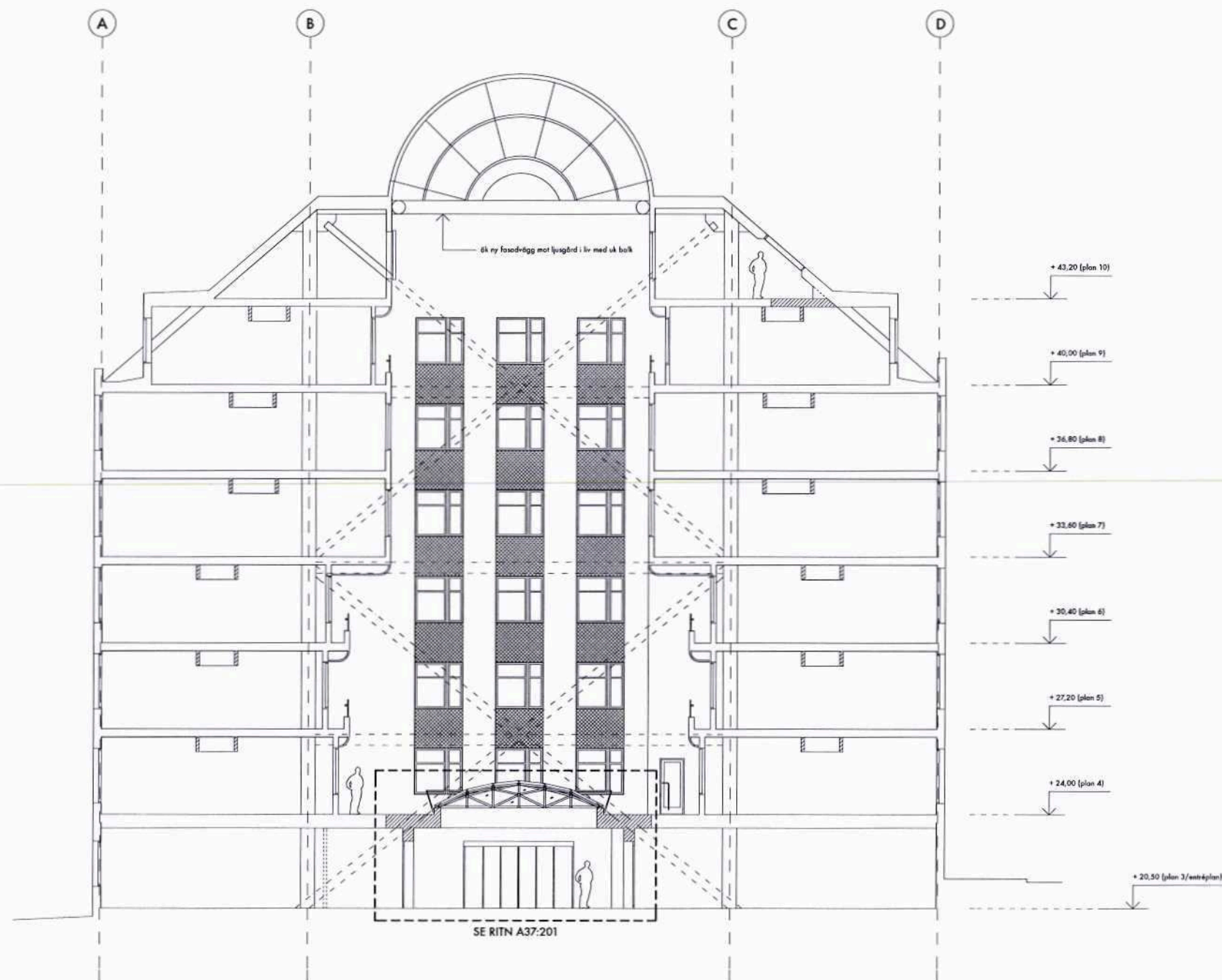
FOLKUNGSAGARAN 52, TR 116 22 STOCKHOLM TEL: [+46 8] 6416110
WWW.QWIK.SE

DATUM	BTAD BY	AN/HABIS ABSTEXT
150511	LR/LP/TK	T KARASALO

LÄNGDSEKTION (B-B)

SEALA	A1: 1:100 A3: 1:200	NUMAR	A30:102	DET	A
-------	------------------------	-------	---------	-----	---





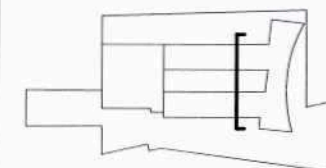
FÖRKLARINGAR

Alla mått i mm.
Mått som anges med bokstäver (a-a, b-b osv) avser mått som är lika.

- Bel vägg/byggnadsdel
- Ny vägg/byggnadsdel
- Väggpaneler

FÖRESKRIFTER

Se ritn A30:101.



A		EKL PBL		150511	TK
BIT	ANT	ÄNDRINGEN AVSER	DATUM	SKA	

ARBETSHANDLING

DENNA HANDLING ÄR FRÅNTAGEN EFTER ORIGINALTITNING UTFÖRD AV
AXELSSON & BOROWSKI ARKITEKTER
OBS! RITNINGEN ÄR INTE EN EXAKT UPPMÄTNINGSRITNING
EV MÄTTAVVIKELSER MOT DET BYGGDA KAN DÄRFÖR FÖREKOMMA

gws arkitekter

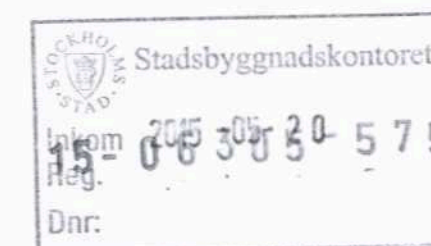
FOCKINGAGATAN 33, 1TR 116 22 STOCKHOLM TEL 08-6416110
WWW.GWSA.SE

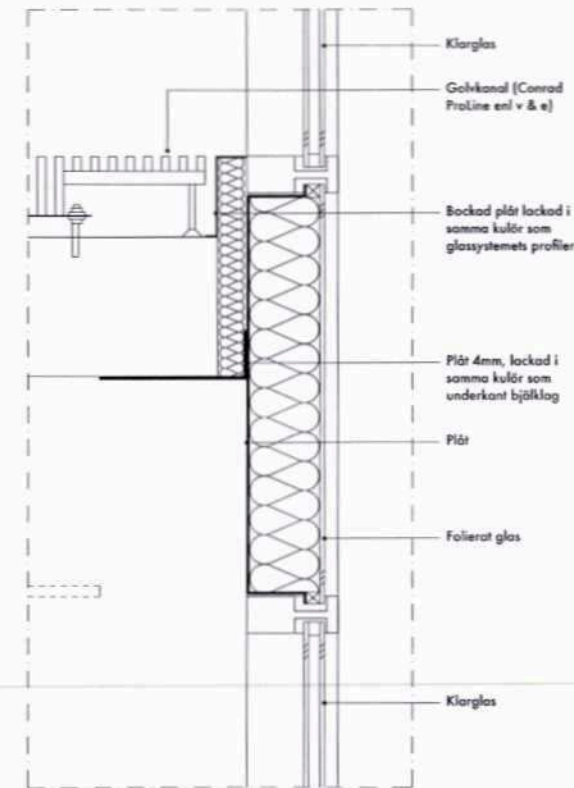
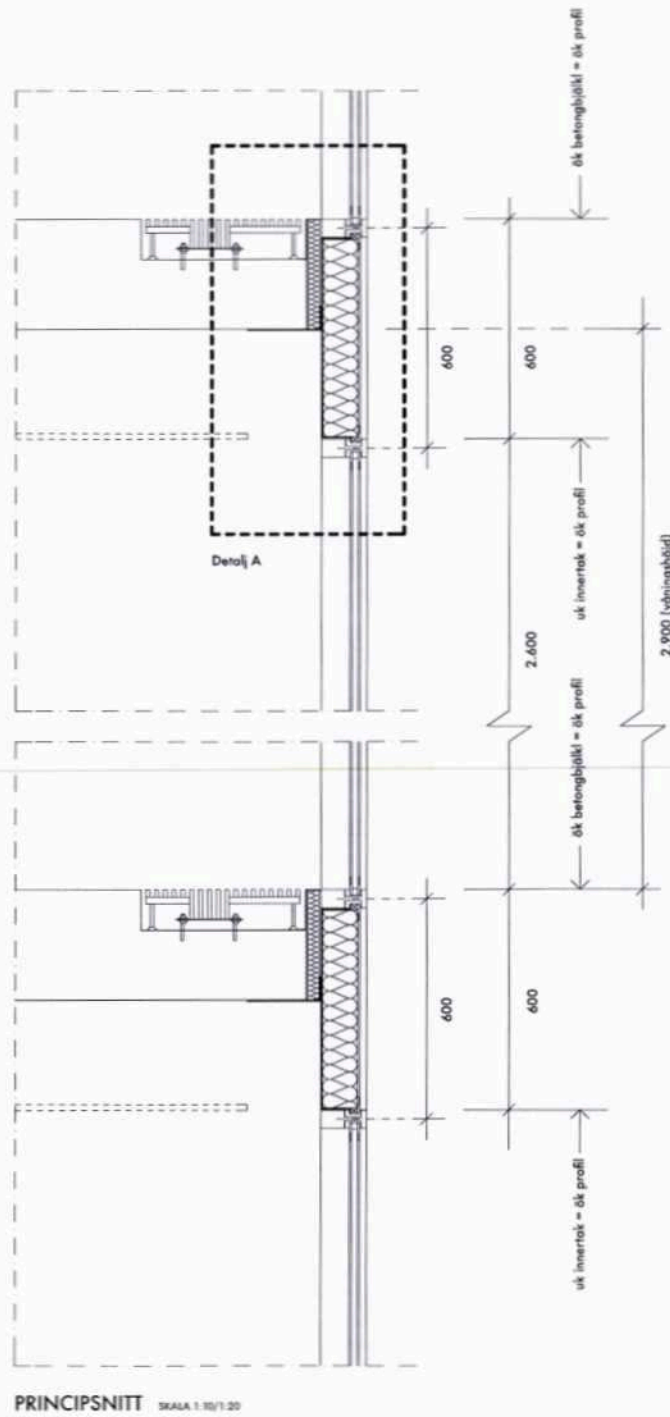
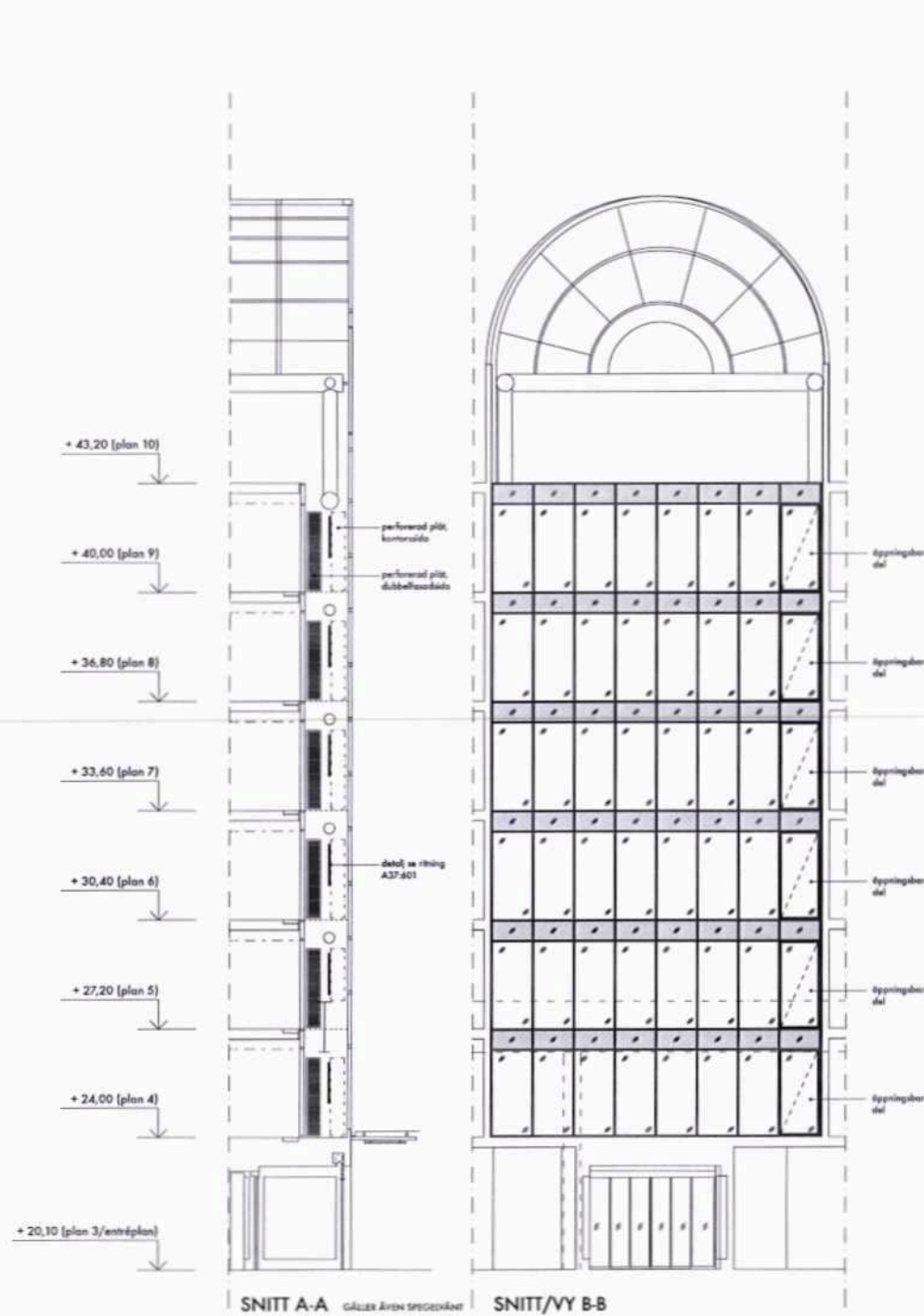
DATUM	BITAD AV	ÄNDRING ARKITEKT
150511	LR/LP/TK	T KARASALO

Kv STADENS DIKE 7, STOCKHOLM

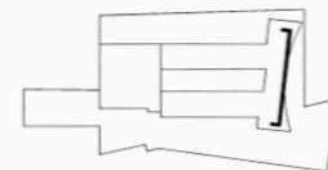
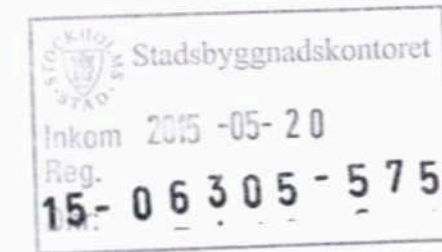
TVÄRSEKTION

SKALA	A1: 1:100 A3: 1:200	NUMMER	A30:103	BIT	A
-------	------------------------	--------	---------	-----	---





DETALJ A SKALA 1:5/1:10



FÖRKLARINGAR

Alla mått i mm.
Mått som anges med bokstäver (a-a, b-b, osv) avser avstånd som är lika.

FÖRKLARINGAR

ALLMÄNT

Innanför befintlig glasfasad mot öster byggs ny helglasad fasad ca 1,2 m innanför. Fasaden ställs/infästs i framkant på nya bjälklag Plan 4-9 enl redovisad detalj.

FASADSYSTEM

Fasaden byggs upp med isolerade aluminiumprofiler, typ SCHÜCO FW50+, bredd 50mm.

Bärande profil: 65mm
Täcklock: Låg, slät
Glasning:
- i stora rutor: Färselade isolerrutor med klånglas, solinstrålningskydd
- i små rutor: Isolerade kassetter med folierat glas på utsida, insida plåt.

Kulör profiler: RAL 7024 (gråttgrön)
Galler även täckplåt insida små rutor.
Lik profiler.

Fasaden förses med läsbara infästingsdelar (dörrar) för passage till mellanrummet mellan fasaderna enl redovisad vy.

Antal dörrar: 6st (1st/våningsplan)

GOLVKANAL

Bjälklagsframkant och glasfasad samordnas med golvkana för el/data och konvektor.

Typ enl E- och V-handling.

Längd = utmed hela nya glasfasaden

FRÅNLUFTSGALLER

De två korta väggarna vid dubbelglasfasaden ska på varje kontorsvåning hållas enl. ritning och täckas av med 1st plåt på kontorsida och 1st på dubbelglasfasadensida.

Plåten ska vara perforerad med hål $\varnothing = 5\text{mm}$, triangeldelning 6,5mm (fri area ca 54%) förutom de yttersta 30mm av plåtens periferi, som ej ska perforeras. Plåtjocklek väljs så att god stabilitet uppnås.

Plåten ska fästas på en ram av lättmetall-reglar (max. 30mm breda) med jämnt fördelade infästningar med kullrad skalle.

Plåtarna ska vitlackas i RAL 9003.

ARMATURER

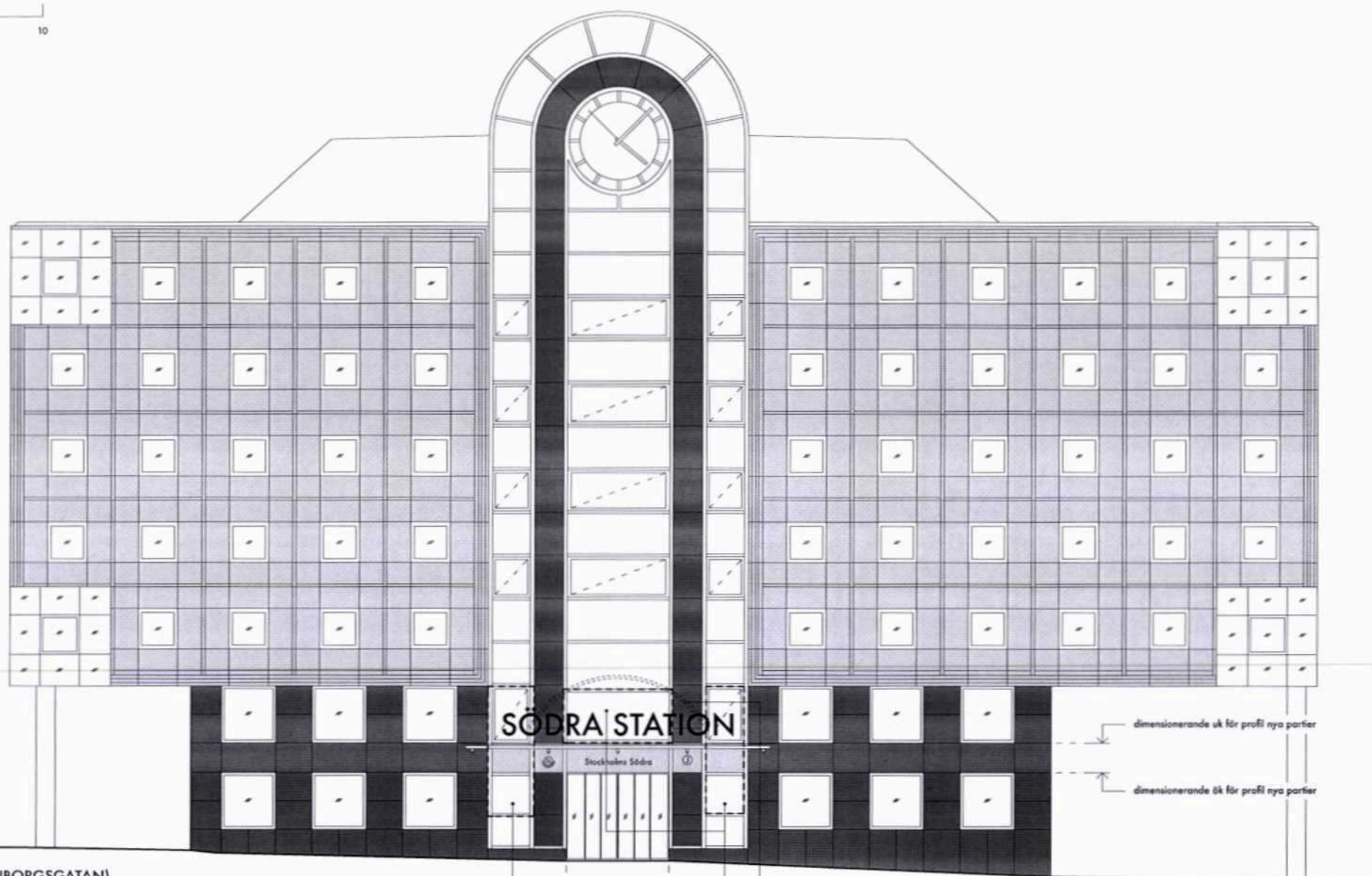
Nya armaturer enl E-handling. Armaturerna seriekopplas med ca 2000mm mellanrum, så att jämn fördelning uppnås enl. redovisad sektion. Elsladd mellan armaturerna ska hänga fritt.

Inkoppling av el till samtliga armaturer på samma vägg endast från en punkt, i över- alt. underkant översta alt. understa armaturen.

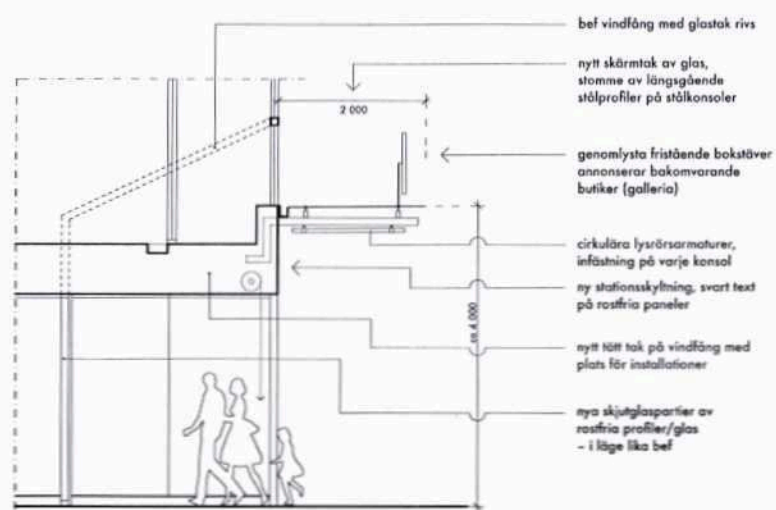
Infästningstag och kompletterande armaturlinor enl. A37:601.

OBS!
SAMTLIGA MÅTT KONTROLLERAS INNAN
BESTÄLLNING.

A		ENL 7941		150511		50	
BET	AVS	ARBETSHANDLING			DATUM	SIDAN	
ARBETSHANDLING							
gws arkitekter							
FOKUSGÅRDEN 53, 114 22 STOCKHOLM TEL: 08-4411110 WWW.GWSK.SE							
DATUM		BESÖK AV		ANVÄNDARE			
150511		LR/TK		T KARASALO			
Kv STADENS DIKE 7, STOCKHOLM							
FASAD NYBYGGNAD (M. FASAD)							
SKALA		A1: 1:100 A3: 1:200		ACHTER		A30:104	
						BIT	
						A	



FASAD MÖT ÖST (SWEDENBORGSGATAN)
- SKALA 1:100/1:200



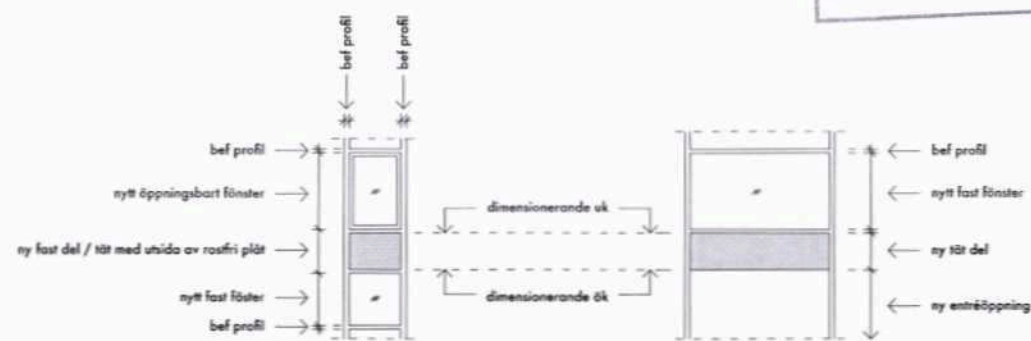
SNITT ENTRÉ/SKÄRMTAK
- SKALA 1:50/1:100

bef skärmtak av glas rivs, ersätts med
nytt skärmtak av glas över huvudentré

bef vita sladdörrarpartier ersätts med
nya skjutdörrarpartier (glas/rostfritt)
tak i entrénisch (och vindfång) sänks

NYA GLASPARTIER
- ny delning / nya delar i bef profiler

SE ÄVEN RITNING A37/221



TYP 1
- 2st (på båda sidor om entréöppning)

TYP 2
- 1st (ovan entréöppning)

FÖRKLARINGAR

Alla mått i mm.
Mått som anges med bokstäver (a-a, b-b, osv) avser
avstånd som är lika.

FÖRKLARINGAR

ALLMÄNT
Entrén byggs om enl ritningar A30/003 och A37/221.
Befintliga glaspartier kompletteras med nya enheter i
befintligt ramverk. Tätta delar skall täcka bekomliggande
nytt bjälklag (plan 4).

GLASPARTIER
Nya kompletterande delar utförs med glasing och
profiler lika befintliga partier.

Nya delar infogas i och anpassas till ramverk för
befintliga glaspartier.

PLÅT
Täta delar i glasparti ovan entré täcks med borstad rostfri
plåt enl fasadvy. Exakt ytstruktur på plåt enl senare
besked.

SKÄRMTAK
Stålram för nytt skärmtak enl K i utförande och mått
enl redovisade detaljer.
Samtliga stålanslutningar utförs svetsade med fylla fogar
som slipas till nivå med omgivande gods.

Efter erforderlig rostskyddsbehandling målas stommens
samtliga ståldelar i kulör NCS S 2500-N.

Nytt glastak monteras på långsgående sekundärer med
stälbara rostfria beslag, typ PAULI SCANDINAVIA/
FIXPOINT 75126VAM12.

Glasskivor av 21,52mm värmeförstärkt lamelglas som
föreses med opal film i blästerfärg.

OBS! Glasjocklek skall kontrolleras, så att gällande
säkerhetsföreskrifter uppfylls.

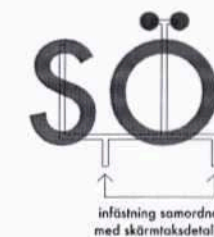
ARMATUR
På skärmtakets balkar/konsoler monteras cirkulära
kapslade lysrörslamper enl E-handling. Infästning
med rostfria vinkelbeslag.

Kablage och dosor till armaturerna innanför ny
fasadplåt. Varje kabel borras genom fasad och
monteras "hängande" mellan fasad/armatur.

FASADSKYLT (BOKSTÄVER)
Entrén förses med nya genomlysande lösa bokstäver.

Utförande: Sidor och front av vit akryl, t=80mm (ca)
med inbyggd LED-belysning,
typ FOCUS NEON
Bokstäverna monteras på stålstativ som fästs
på skärmtaket glasbeslag enl redovisad
principskiss.
Kabeldragning till belysningen utförs dold
(inne i stativet).

Typsnitt: Futura, h=800mm



A - ENL PM1 150511 TR

RT AVF ÅRSTUGEN AVSER DATUM SIGN

ARBETSHANDLING

gws arkitekter

FOUJELINGSGATAN 53, TEL 08 22 STOCKHOLM TEL 08 646100
WWW.GWSA.SE

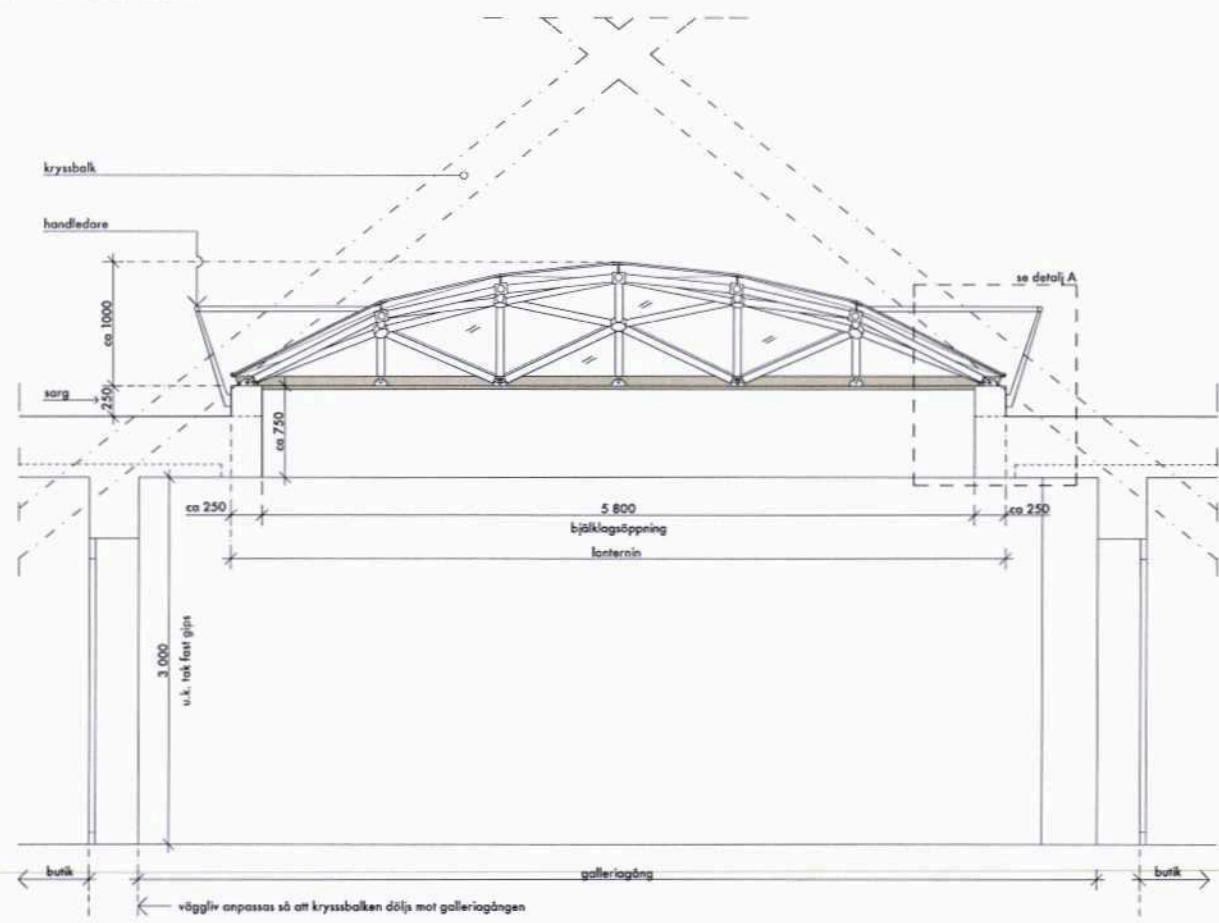
DATUM: 150511 RÖD AV: LR/TK ANSVARIG ARKITEKT: T KARASALO

Kv STADENS DIKE 7, STOCKHOLM

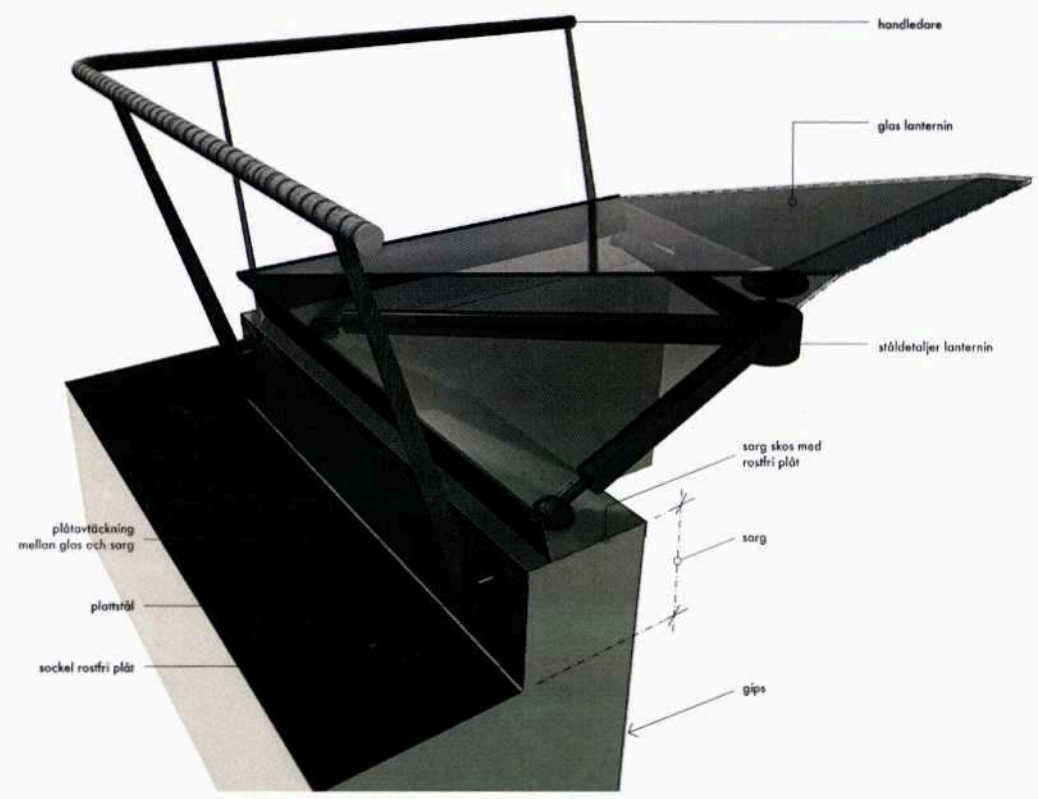
FASAD MOT ÖST

SKALA: A1: 1:100 A3: 1:200 A30:105 A

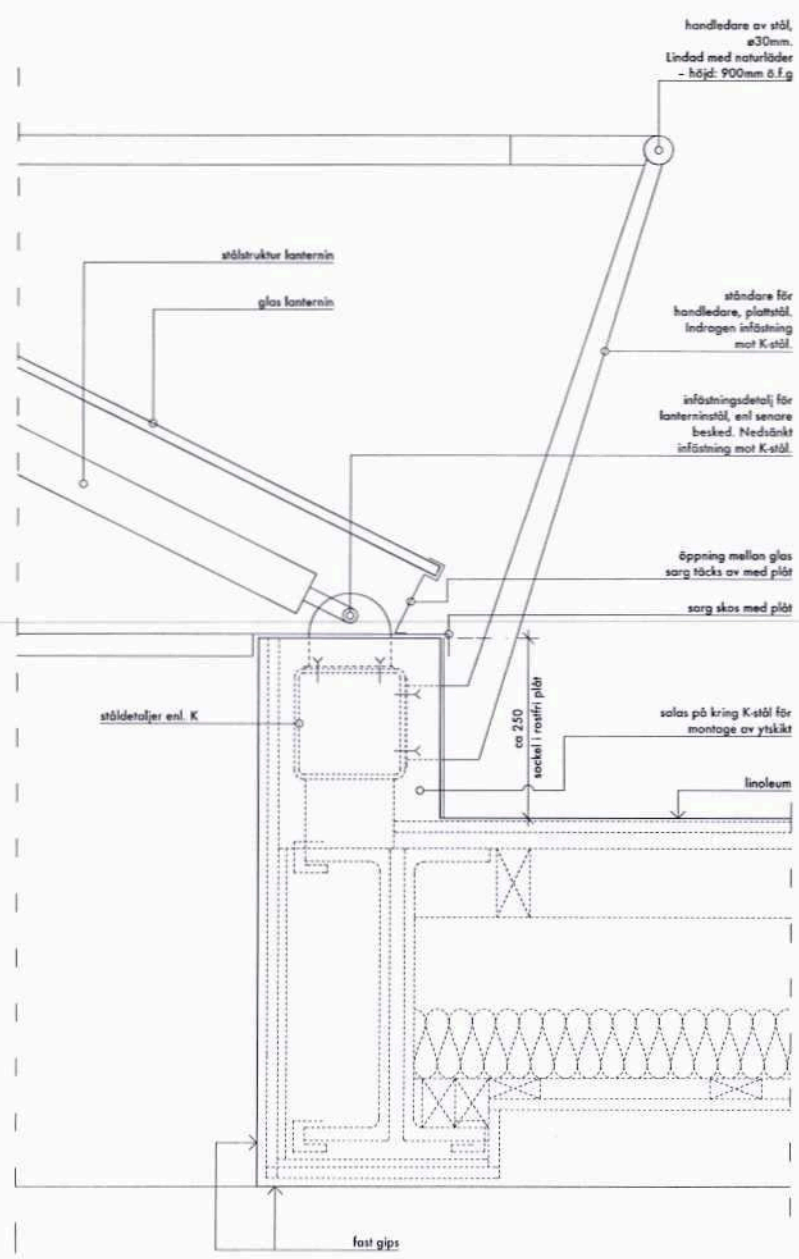
DEL AV TVÄRSEKTION



PRINCIPDIAGRAM ANSLUTNING LANTERNIN



DETALJ A



FÖRKLARINGAR

Samtliga mått i mm.
Mått som anges med bokstäver (a-a, b-b osv) avser avstånd som är lika.

FÖRESKRIFTER

LANTERNIN
3 st lanterniner monteras mot bjälklagsöppning enligt principdetalj.

Lanterninernas uppbyggnad:
Fribärande stålstruktur med ett distanserat glassystem. Glasindelning med plana glas i trianglar skapar lanterninernas tredimensionella geometri.

Bärstrukturen består av rostfria stag som kopplas samman i noder i ett mönster som följer glasets indelning. Stål med cirkulärt tvärsnitt, D=max 60 mm. Noderna utförs som cylindrar i rostfritt stål, D=max 100mm. Glasen bärs upp mot en distanserad platta i alla noder.

Glas: Laminerat 10+10mm härdat järnfritt glas. Glasskivor limmas utan profiler. Glasets måste vara beträdbart och personsäkert. Risk för fortskridande ras får ej föreligga.

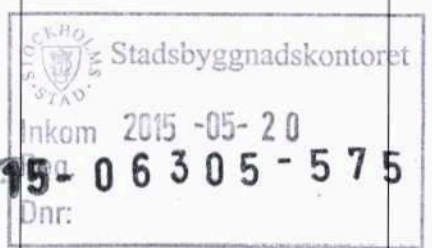
Komplett system för ha en maxvikt om ca 70kg/m² och ej ge horisontella inspänningslaster.

Infästningsdetaljer enl. lanternintillverkarens projektering. Samordning måste göras med byggherreprenad.

SARG KRING BJÄKLINGSÖPPNING
Infästningsdetaljer för lanternin och handledare försänkta i sargen för montage mot K-stål. K-stål salas på för montage av sargens ytskikt.

Ytbehandling stål- och plåtdetaljer enligt senare besked.

HANDLEDARE
Handledare av stål, ø30mm. Lindad med naturläder. Höjd: 900mm ö.f.g. Omfattning enl. planritning A30/004. Räckesständeras godstjocklek och c-avstånd väljs så att god stabilitet uppnås.



A		ENL FM I		150511	TK	
BET	ANT	ÄNDRINGEN AVSER			DATUM	SIGN
ARBETSHANDLING						
gwsk arkitekter						
FOLKLINGAGATAN 53, 118 116 22 STOCKHOLM TEL: [+46 8] 6416110						
WWW.GWSK.SE						
DATUM		BTAD AV		ANSVARIG ARKITEKT		
150511		JH		T KARASALO		
Kv STADENS DIKE 7, STOCKHOLM						
LANTERNIN						
SKALA	A1: 1:30 A3: 1:60		NUMMER	A37:201		BET A