

FÖRKLARINGAR

Alla mått i mm.
Mått som anges med bokstäver (a-a, b-b osv) avser mått som är lika.

- Bef vägg
- Ny vägg
- Bef dörr
- Ny dörr
- Nytt fönster /glasparti
- Brandcellsgräns EI60
- Entreprenadgräns

FÖRESKRIFTER

VÄGGAR
Märken och spår efter rivning lagas till yta och utseende lika omgivande befintliga hela ytor.

Samtliga nya väggar uppbeggs som lättväggar enligt redovisade VÄGGTYPER och med metoder angivna i GYPROC HANDBOK 7 - GYPROC GS 450.

Väggar med säkerhetskrav ska uppfylla Skyddsklass II enligt SSF 200:3. Väggar i brandcellsgräns ska uppfylla angiven brandklass.

Befintliga väggar i brandcellsgräns kontrolleras (och vid behov kompletteras) så att angivna krav uppnås.

Samtliga schaktväggar med bjälklagsgenomföringar kontrolleras och vid behov åtgärdas så att dessa uppnår brandklass EI60.

Där måttangivelse saknas avses att ny vägg livar på redovisat sätt med intilliggande byggnadsdel.

Erforderliga förstärkningar med hänsyn till rumshöjd och eventuella inredningsdetaljer (handfat, skåp mm) utförs enligt vägghjälverkarens standard.

I redovisade lägen för nya glaspartier skall där så krävs omgivande byggnadsdelar förberedas med erforderlig förstärkning innan ytskiten monteras.

Alla fria ytterhörn i gipsväggar förses med hörnskydd typ GYPROC HS.

Öppningsmått för dörrar anpassas till resp. dörr enligt littera (SM, 9M osv). Övriga ej littererade öppningar ska ha höjd 21 M.

YTTERVÄGGAR (YV)
Nya fasadväggar i anslutning till bef. fasadväggar utförs till utseende och fjöcklek (egenskaper) lika befintliga.

VÄGGSKÄRMAR OCH VÄTRUM
Se ritn A30:004.

VÄGGTYPER
Se ritn A30:005-A30:006.

POSTBOXAR (PB)
Båda entréerna förses med infällda postboxar enligt plan. RENZ/BASIC, system 4x3, monteras uk 900mm öf. Kulör: enligt senare beslut.

MÅLNING OCH YTSKITBEHANDLING
Se ritn A30:007.

INTERNTRAPPA
Se ritn A30:004.

| RET | ANT | ÄNDRINGEN AVSER | DATUM | TE |
|-----|-----|-----------------|-------|----|
|-----|-----|-----------------|-------|----|

ARBETSHANDLING

DENNA HANDLING ÄR FRAMTAGEN EFTER ORIGINALRITNING UTFÖRD AV AXELSSON & BOROWSKI ARKITEKTER

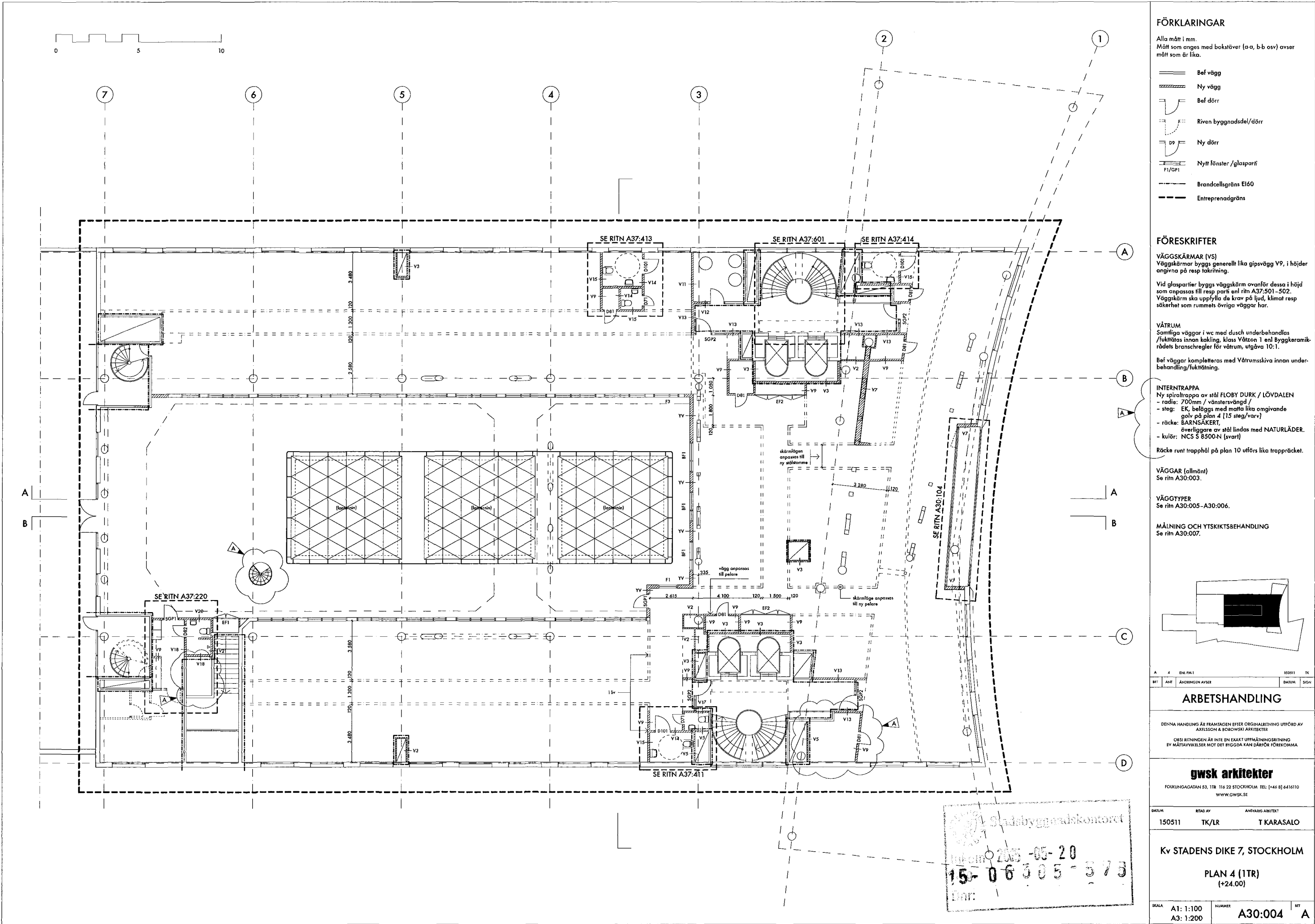
ÖBRI RITNINGEN ÄR INTE EN EXAKT UPPMÄTNINGSRITNING EY MÄTTAVVICKELSER MOT DET BYGGDA KAN DÄRFÖR FÖREKOMMA

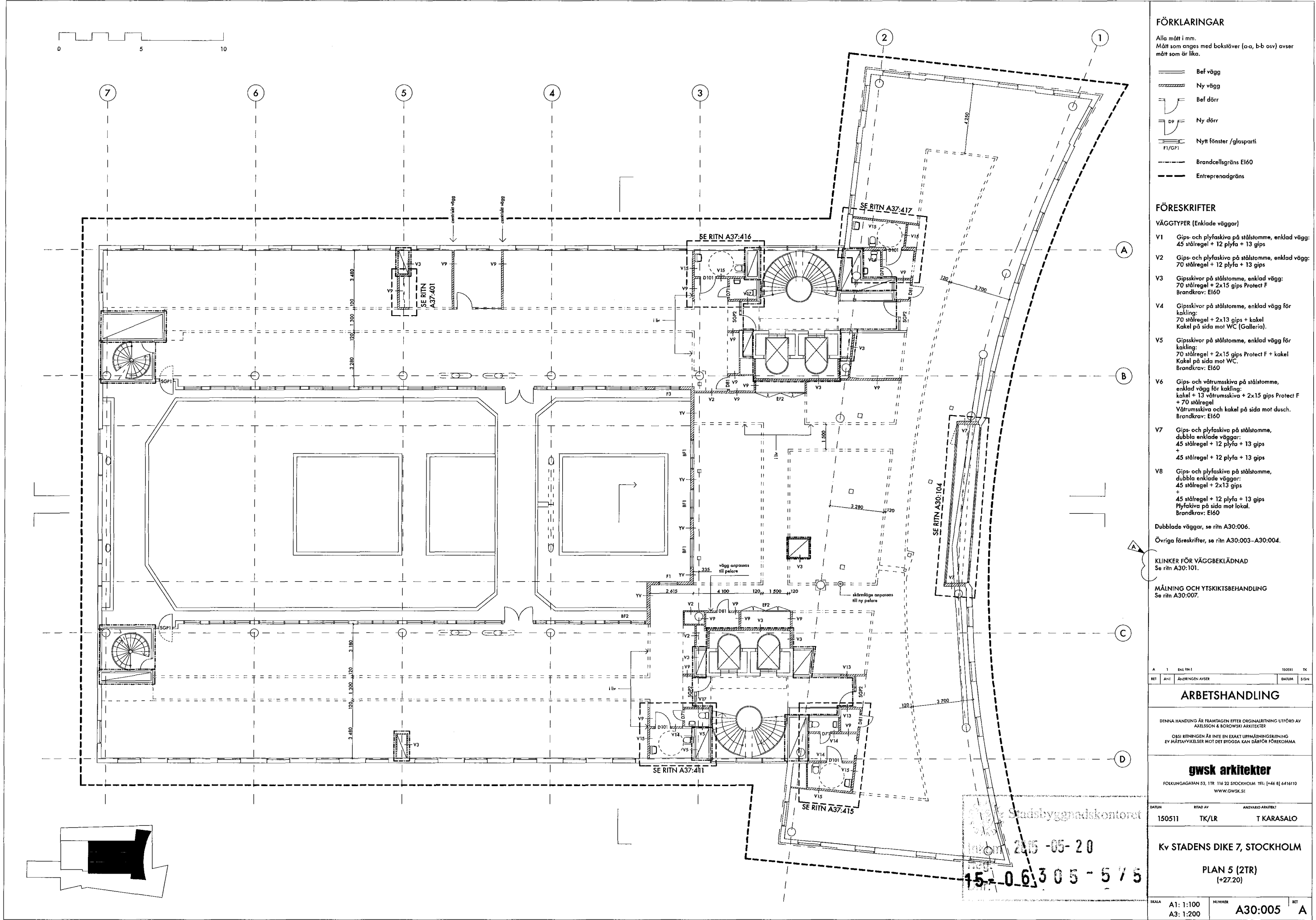
gws arkitekter
FOKUNGAGATAN 53, 1TR 116 22 STOCKHOLM TEL: 08 46 81 4416110
WWW.GWSK.SE

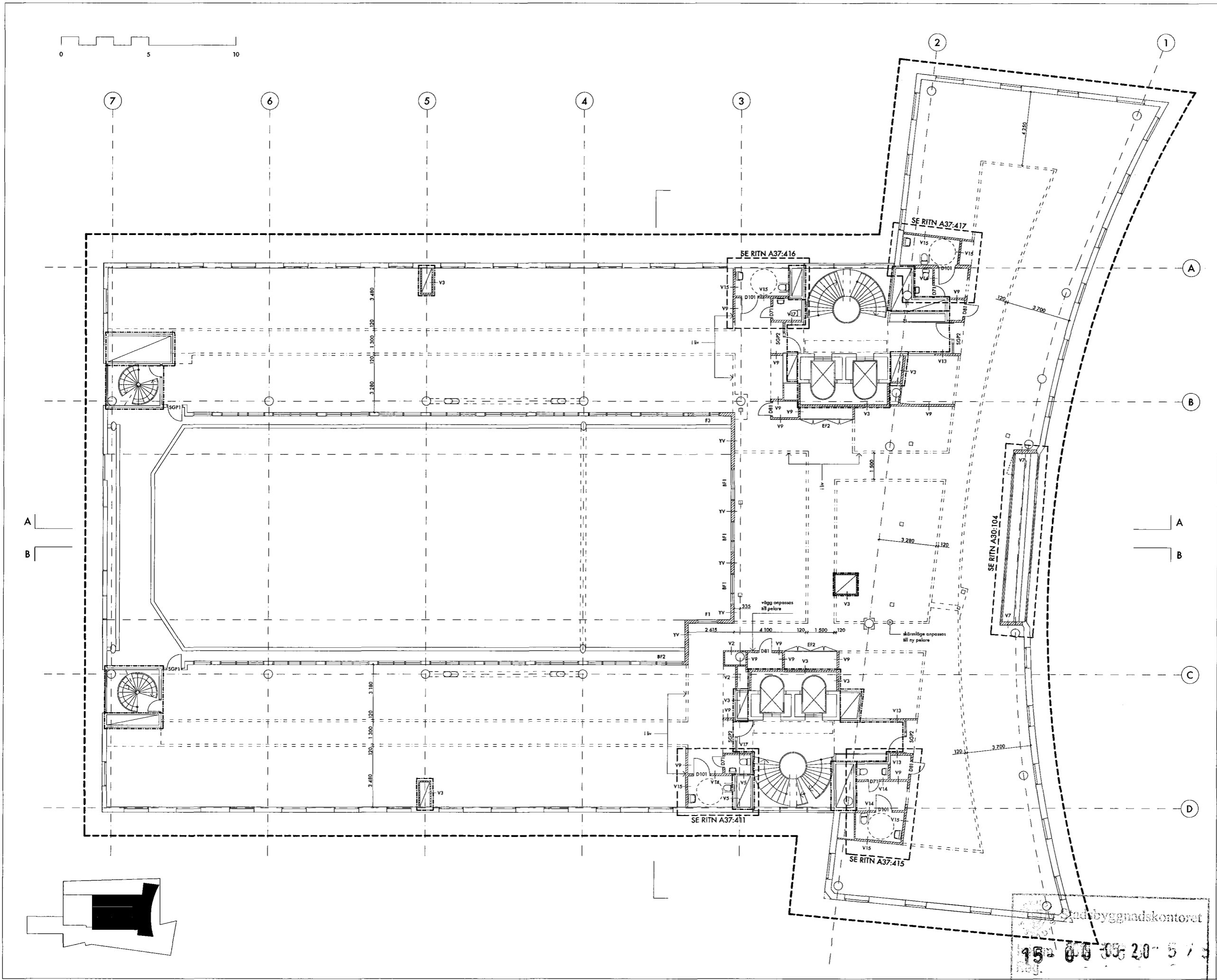
DATUM: 150511 RITAD AV: TK/LR/LP ANSVARIG ARKITEKT: T KARASALO

Kv STADENS DIKE 7, STOCKHOLM
PLAN 3 (ENTRÉPLAN) - DEL 1
(+20.50)

SKALA: A1: 1:100 A3: 1:200 NUMMER: A30:003 RET: A







FÖRKLARINGAR

Alla mått i mm.
Mått som anges med bokstäver (a-a, b-b osv) avser mått som är lika.

Symboler, se ritn A30:005.

FÖRESKRIFTER

VÄGGTYPER (Dubblade väggar)

V9 Gips- och plyfaskivor på stålstomme:
13 gips + 12 plyfa + 70 stålregel + 12 plyfa + 13 gips

V10 Gips- och plyfaskivor på stålstomme:
13 gips + 12 plyfa + 70 ljudregel/70 min.ull
+ 12 plyfa + 13 gips
Ljudklass: 44dB

V11 Gips- och plyfaskivor på stålstomme:
13 gips + 12 plyfa + 70 stålregel + 12 plyfa + 1mm stålplåt + 13 gips
Säkerhetsklass: 2

V12 Gips- och plyfaskivor på stålstomme:
15 Protect F + 12 plyfa + 70 stålregel + 12 plyfa + 15 Protect F
Brandkrav: EI60

V13 Gips- och plyfaskivor på stålstomme:
15 Protect F + 12 plyfa + 70 stålregel + 12 plyfa + 1mm stålplåt + 15 Protect F
Brandkrav: EI60
Säkerhetsklass: 2

V14 Gips- och plyfaskivor på stålstomme, vägg för kakling:
kakel + 13 gips + 12 plyfa + 70 stålregel + 12 plyfa + 13 gips
Kakel på sida mot WC (Galleria)

V15 Gips- och plyfaskivor på stålstomme, vägg för kakling:
kakel + 15 Protect F + 70 ljudregel/70 min.ull + 12 plyfa + Gips
Kakel på sida mot WC
Ljudklass: 44dB

V16 Gips- och plyfaskivor på stålstomme, vägg för kakling:
kakel + 15 Protect F + 70 stålregel + 12 plyfa + 15 Protect F
Kakel på sida mot WC (Galleria)
Brandkrav: EI60

V17 Gips- och plyfaskivor på stålstomme, vägg för kakling:
kakel + 15 Protect F + 70 stålregel + 12 plyfa + 1mm stålplåt + 15 Protect F
Kakel på sida mot WC
Brandkrav: EI60
Säkerhetsklass: 2

V18 Gips- och våtrumsskiva på stålstomme, vägg för kakling:
kakel + 2x13 våtrumsskiva + 70 stålregel + 12 plyfa + 13 gips
Våtrumsskiva på sida mot dusch.

V19 Gips- och våtrumsskiva på stålstomme, vägg för kakling:
kakel + 2x13 våtrumsskiva + 70 stålregel + 12 plyfa + 1mm stålplåt + 13 gips
Våtrumsskiva på sida mot dusch.
Säkerhetsklass: 2

V20 Gips- och plyfaskivor på stålstomme, vägg för kakling:
kakel + 13 gips + 70 stålregel + 12 plyfa + 1mm stålplåt + 13 gips
Kakel på sida mot WC
Säkerhetsklass: 2

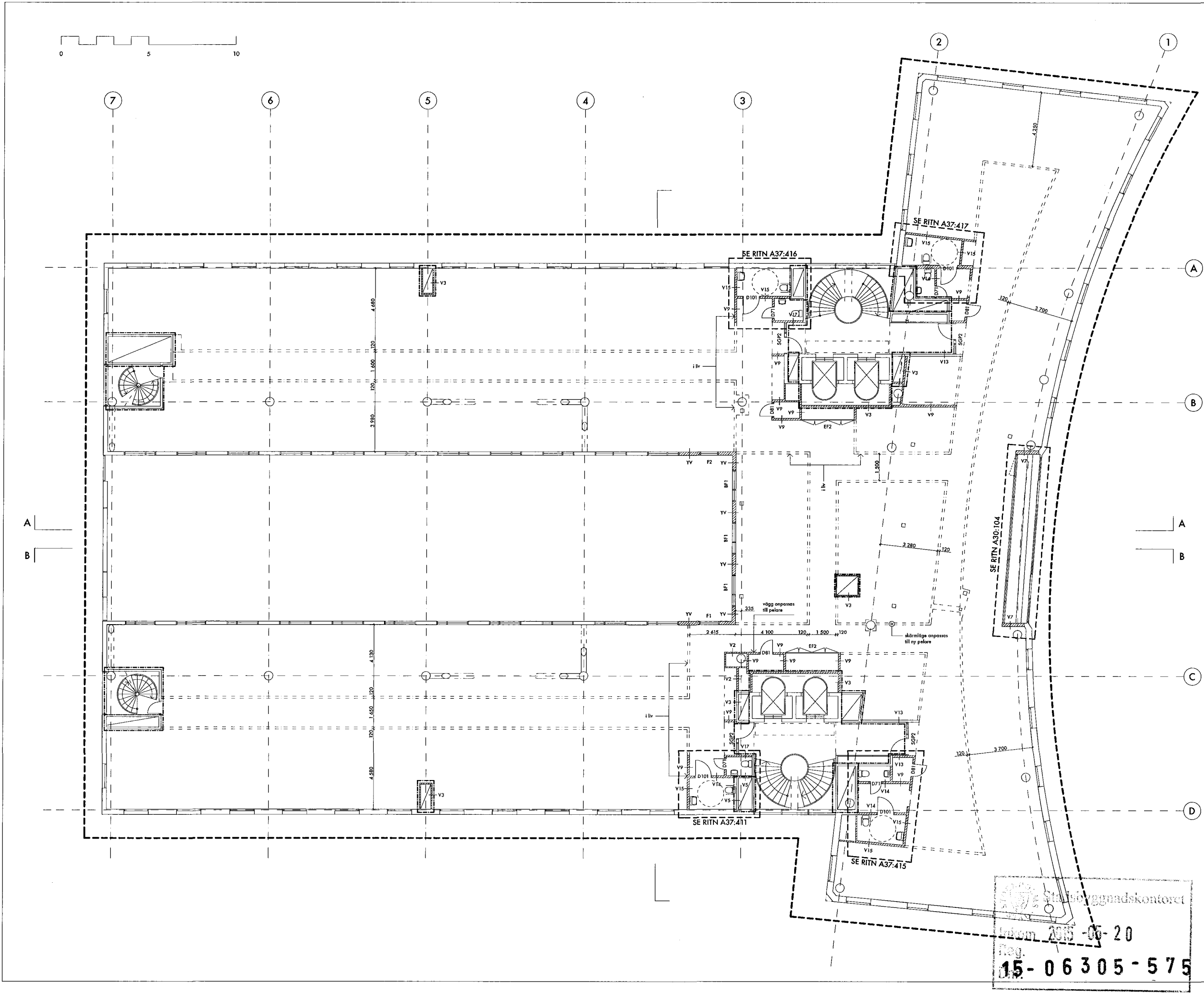
V21 Gips- och våtrumsskiva på stålstomme, vägg för kakling:
kakel + 2x13 våtrumsskiva + 70 stålregel + 12 plyfa + 1mm stålplåt + 2x15 Protect F
Våtrumsskiva på sida mot dusch.
Brandkrav: EI60
Säkerhetsklass: 2

Enklade väggar, se ritn A30:005.
Övriga föreskrifter se ritn A30:003-A30:004.

MÅLNING OCH YTSKIKTSBEHANDLING
Se ritn A30:007.

| A | | ENL. PÅ 1 | | 150511 | | TK | |
|---|-----|------------------------|-------|-------------------|--|---------|--|
| BET | ANT | ÄNDRINGEN AVSER | DATUM | SIGN | | | |
| ARBETSHANDLING | | | | | | | |
| DENNA HANDLING ÄR FRAMTAGEN EFTER ORIGINALTITNING UTFÖRD AV AXELSSON & BOBOWSKI ARKITEKTER | | | | | | | |
| OBS! RITNINGEN ÄR INTE EN EXAKT UPMÄTNINGSRITNING. EV NÄSTÄNDESKILLER MOT DET BYGGDA KAN DÄRFÖR FÖREKOMMA | | | | | | | |
| gws arkitekter | | | | | | | |
| FOURUNGAGATAN 53, 1TR 116 22 STOCKHOLM TEL: [+46 8] 6416110 WWW.GWSK.SE | | | | | | | |
| DATUM | | RITAD AV | | ANSVARIG ARKITEKT | | | |
| 150511 | | TK/LR | | T KARASALO | | | |
| Kv STADENS DIKE 7, STOCKHOLM | | | | | | | |
| PLAN 6 (3TR) (+30.40) | | | | | | | |
| SKALA | | A1: 1:100 A3: 1:200 | | NUMMER | | A30:006 | |
| | | | | MET | | A | |

Stadsbyggnadskontoret
15-05-20-5
Dnr:



FÖRKLARINGAR

Alla mått i mm.
Mått som anges med bokstäver (a-a, b-b osv) avser mått som är lika.

- Bef vägg
- Ny vägg
- Bef dörr
- Ny dörr
- Nytt fönster /glasparti
- Brandcellsgräns EI60
- Entreprenadgräns

FÖRESKRIFTER

VÄGGAR M M
Se ritn A30:003-A30:004.

VÄGGTYPER
Se ritn A30:005-A30:006.

MÅLNING OCH YTSKIKTSBEHANDLING
Samtliga nya och befintliga invändiga vägg- och takytor ska målas. Gäller även samtliga befintliga stälträcken och målade dörrar samt synliga delar av bef installationer (ledning, rör m m).

Entreprenör ska på plats förvisa sig om arbetenas förutsättningar och välja såväl underbehandlingsmetod och slutlig målning därefter.

Ev skador och gamla infästningshål efter demonterad inredning, installationer, ledningar m m skall lagas till yta lika omgivande släta ytor.

Ev förekomst av grov väv (med synlig struktur) ska avlägsnas alt. bredspackas till slät yta.

Vid behov av ny väv skall MICROLIT väljas.

Entreprenör ansvarar för att slutresultatet mynnar ut i släta ytor utan synliga skillnader mellan befintlig och ny yta.

Kulörer enl senare FÄRGSÄTTNINGSBESKRIVNING.



| A | | EKL RIK 1 | | 150511 | | TK |
|-----|-----|-----------------|-------|--------|--|----|
| BET | ANT | ÄNDRINGEN AVSER | DATUM | SIGN | | |

ARBETSHANDLING

DENNA HANDLING ÄR FRAMTAGEN EFTER ORIGINALTITNING UTFÖRD AV AXELSSON & SOROWSKI ARKITEKTER
 OBS! RITNINGEN ÄR INTE EN EXAKT UPPMÄTNINGSRITNING
 EV MÄTTAVVIKELSER MOT DET BYGGDA KAN DÄRFÖR FÖREKOMMA

gws arkitekter

FOKUNGAGATAN 53, 1TR 116 22 STOCKHOLM TEL: [+46 8] 6416110
WWW.GWSK.SE

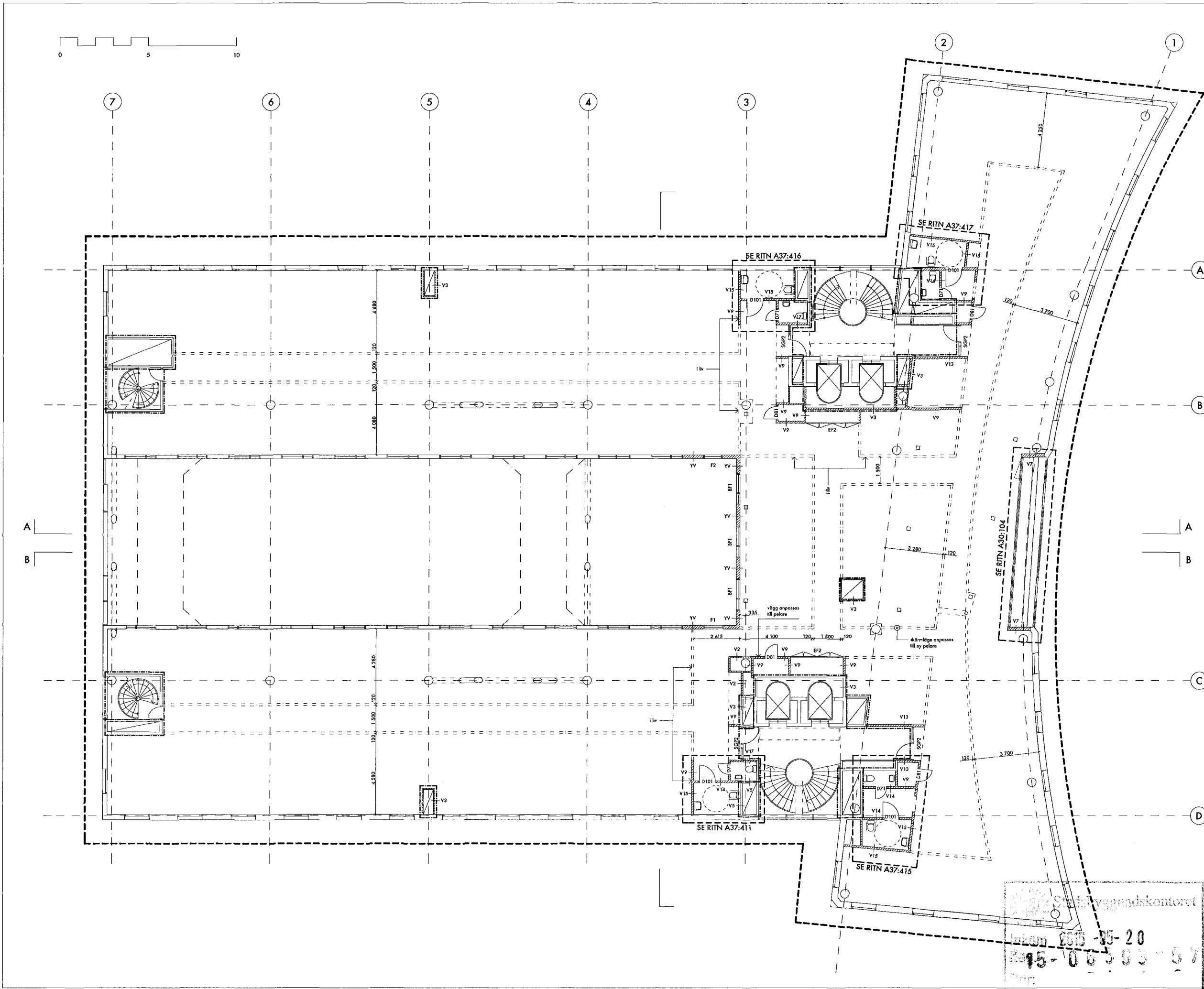
| DATUM | RITAD AV | ANSVÄRIG ARKITEKT |
|--------|----------|-------------------|
| 150511 | TK/LR | T KARASALO |

Kv STADENS DIKE 7, STOCKHOLM

PLAN 7 (4TR)
(+33.60)

| SCALA | A1: 1:100 A3: 1:200 | HUMMER | A30:007 | BET | A |
|-------|------------------------|--------|---------|-----|---|
|-------|------------------------|--------|---------|-----|---|

Stockholms stadsbyggnadskontoret
Inkom 2015-05-20
Reg.
15-06305-575



FÖRKLARINGAR

Alla mått i mm.
Mått som anges med bokstäver (a-a, b-b osv) avser
mått som är lika.

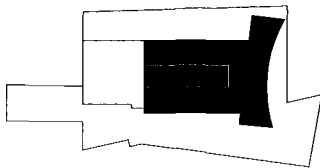
- Bef vägg
- Ny vägg
- Bef dörr
- Ny dörr
- Nytt fönster /glasparti
- Brandcellsgräns EI60
- Entreprenadgräns

FÖRESKRIFTER

VÄGGAR M M
Se ritn A30:003-A30:004.

VÄGGTYPER
Se ritn A30:005-A30:006.

MÅLNING OCH YTSKIKTSBEHANDLING
Se ritn A30:007.



| BET | ANT | ÄNDRINGEN AVSER | DATUM | SIGN |
|-----|-----|-----------------|-------|------|
|-----|-----|-----------------|-------|------|

ARBETSHANDLING

DESSA HANDLING AR FRAMTAGEN EFTER ORIGINALLITNING UTFÖRD AV
AXELSSON & BOROWSKI ARKITEKTER
OBS! RITNINGEN AR INTE EN EXAKT UPPMÄTNINGSRITNING
EV MÄTTAVVIKELSER MOT DET BYGGDA KAN DÄRFÖR FÖREKOMMA

gws arkitekter

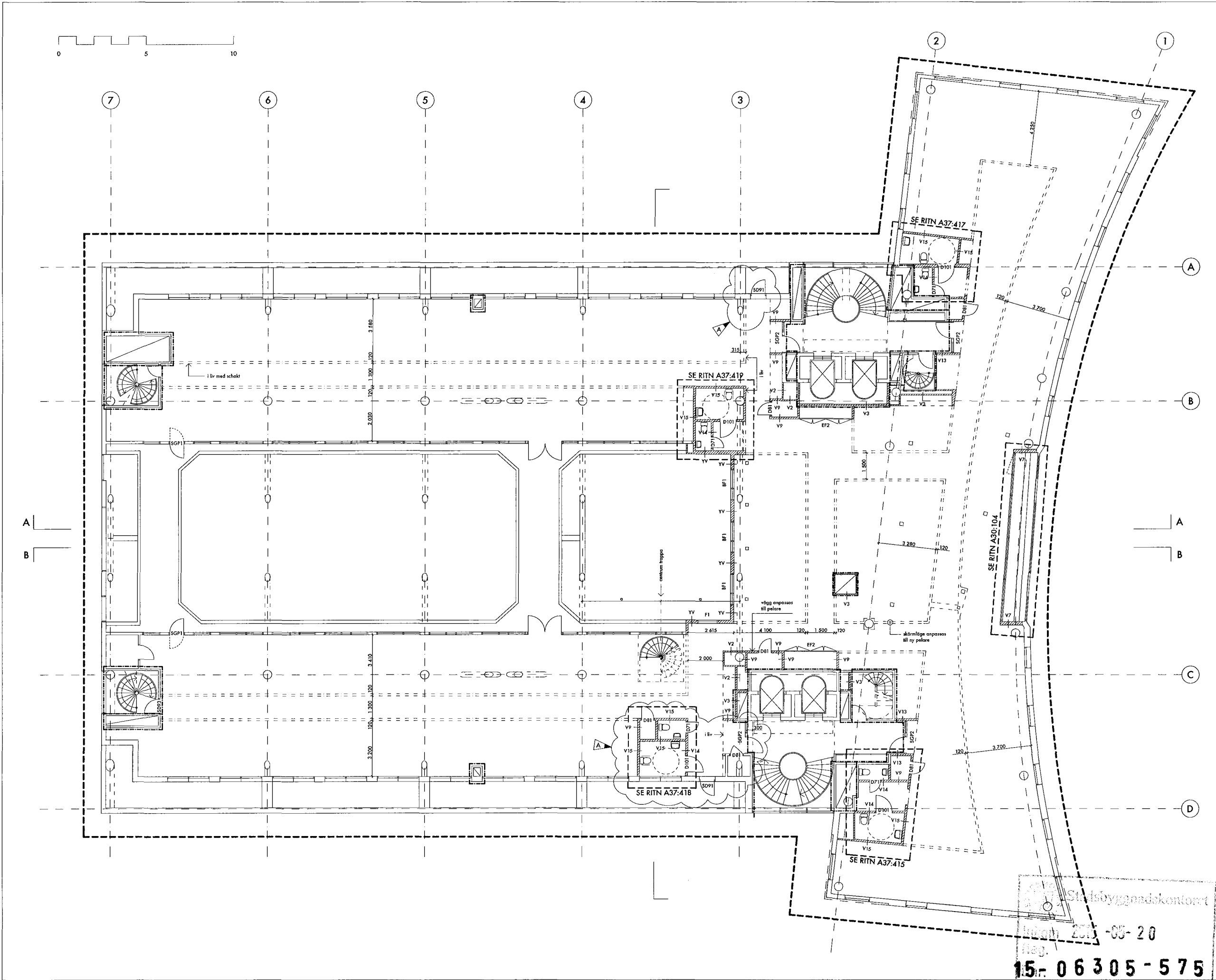
FOLKUNGAGATAN 53, 1TR 116 22 STOCKHOLM TEL: [+46 8] 6416110
WWW.GWSK.SE

| DATUM | BITAD AV | ANSVARIG ARKITEKT |
|--------|----------|-------------------|
| 150511 | TK/LR | T KARASALO |

Kv STADENS DIKE 7, STOCKHOLM

PLAN 8 (5TR)
(+36.80)

| SKALA | NUMMER | BET |
|------------------------|---------|-----|
| A1: 1:100 A3: 1:200 | A30:008 | A |



FÖRKLARINGAR

Alla mått i mm.
Mått som anges med bokstäver (a-a, b-b osv) avser mått som är lika.

- Bef vägg
- Ny vägg
- Bef dörr
- Ny dörr
- Nytt fönster /glasparti
- Brandcellsgräns EI60
- Entreprenadgräns

FÖRESKRIFTER

VÄGGAR M M
Se ritn A30:003-A30:004.

VÄGGTYPER
Se ritn A30:005-A30:006.

MÅLNING OCH YTSKIKTSBEHANDLING
Se ritn A30:007.

INTERTRAPPA
Ny spiraltrappa av stål FLOBY DURK / LÖVDALEN
- radie: 1.200mm
- steg: EK
- räcke: BÄRNSÄKERT, överliggare av stål lindas med NATURLÄDER.
- kulör: NCS S 8500-N (svart)

Räcke runt trapphål på plan 10 utförs lika trappräcket.

| | | | | |
|---|------------------------|-------------------|---------|----------|
| A | 2 | ENL PM 1 | 150511 | TK |
| BET | ANT | ÄNDRINGEN AVSER | DATUM | SIGN |
| ARBETSHANDLING | | | | |
| DENNA HANDLING ÄR FRÅMTAGEN EFTER ORIGINALRITNING UTFÖRD AV AXELSSON & BOROWSKI ARKITEKTER | | | | |
| ÖBES RITNINGEN ÄR INTE EN EXAKT UPPMÄTNINGSRITNING ELLER MÄTTAVVICKLINGAR MOT DET BYGGDA KAN DÄRFÖR FÖREKOMMA | | | | |
| gws arkitekter | | | | |
| FOKUNINGAGATAN 53, 1TR 116 22 STOCKHOLM TEL: +46 8 6416110 WWW.GWSK.SE | | | | |
| DATUM | RITAD AV | ANSVARIG ARKITEKT | | |
| 150511 | TK/LR | T KARASALO | | |
| Kv STADENS DIKE 7, STOCKHOLM | | | | |
| PLAN 9 (6TR) (+40.00) | | | | |
| SKALA | A1: 1:100 A3: 1:200 | NUMMER | A30:009 | BET A |



VÄGGAR M M
Se ritn A30:003-A30:004.

VÄGGTYPER
Se ritn A30:005–A30:006.

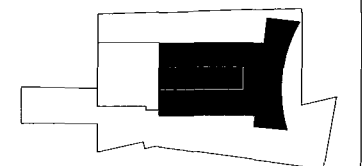
MÅLNING OCH YTSKIKTSBEHANDLING
Se ritn A30:007.

INTERTRAPPA
Se ritn A30:009

RÄCKE
Nytt stålräcke monteras på bjälklagskant mot ostfasad.
Utförande enligt redovisad principvy.
Längd = utmed hela bjälklagskant (vägg till vägg)

Avstånd räckesståndare och infästningsdetaljer väljs så att god stabilitet uppnås.

Räcket lackas i kulör NCS S 8000-N.



| | | | | | | | | | |
|-----|--|-----|--|-----------------|--|--------|--|-------|--|
| A | | 1 | | ENL PM-1 | | 150511 | | TK | |
| BET | | ANT | | ÄNDRINGEN AVSER | | | | DATUM | |
| | | | | | | | | SIGN | |

DENNA HANDLING ÄR FRAMTAGEN EFTER ORIGINALRITNING UTFÖRD AV
AXELSSON & BOROWSKI ARKITEKTER

OBS! RITNINGEN ÄR INTE EN EXAKT UPPMÄTNINGSRITNING
EV MÄTTAVVIKELSER MOT DET BYGGDA KAN DÄRFÖR FÖREKOMMA

gws arkitekter
FOLKUNGAGATAN 53, 1TR 116 22 STOCKHOLM TEL: [+46 8] 6416110
WWW.GWSK.SE

| | | |
|--------|----------|-------------------|
| DATUM | ETAD AV | ANSVARIG ARKITEKT |
| 150511 | TK/LR/LP | T KARASALO |

Kv STADENS DIKE 7, STOCKHOLM
PLAN 10 (7TR)
(+43.20)

| | | | | | |
|-------|------------------------|--------|---------|-----|---|
| SKALA | A1: 1:100 A3: 1:200 | NUMMER | A30:010 | BET | A |
|-------|------------------------|--------|---------|-----|---|