

Ordonnansen Aros Bostad

Gestaltningstilaga samrådshandling



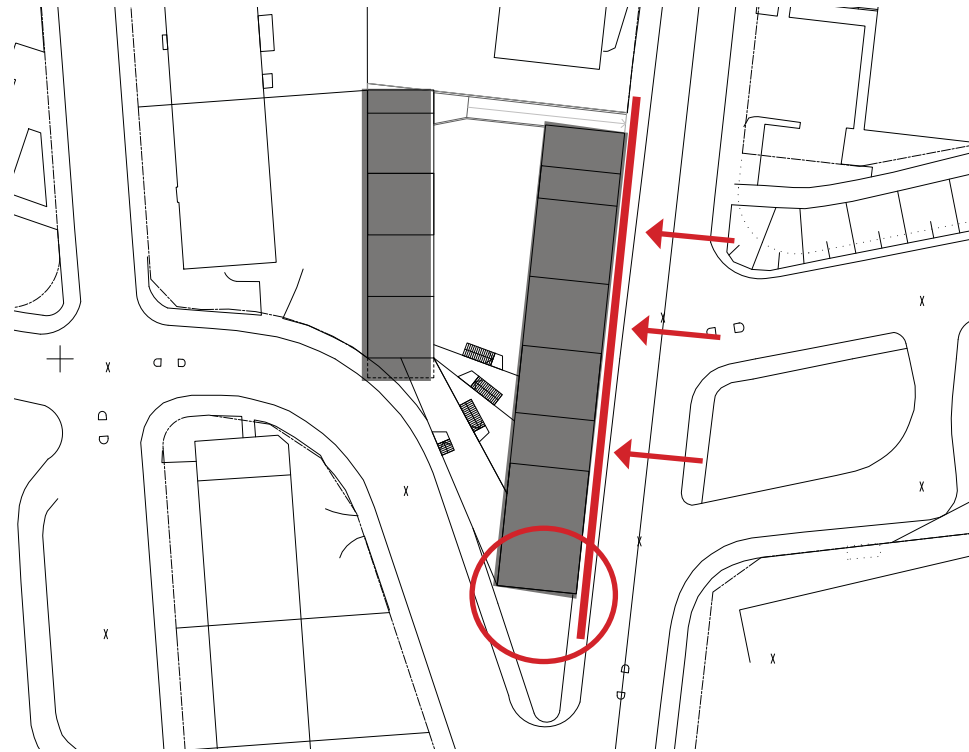
GRÖNSTRÅKET

Nationalstadsparkens gräns löper precis vid Ordonnansens tomtgräns. Genom att skapa en grön kil mellan de två lamellbyggnaderna förstärks spridningskorridoren.

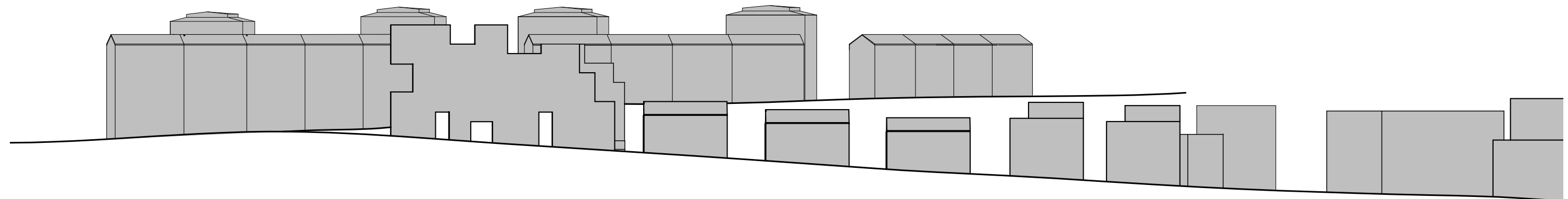
Den gröna gården mellan byggnadsvolymer bildar en grön korridor som möjliggör spridning och förflyttning av frön och insekter utan för stora hårdgjorda ytor att passera.



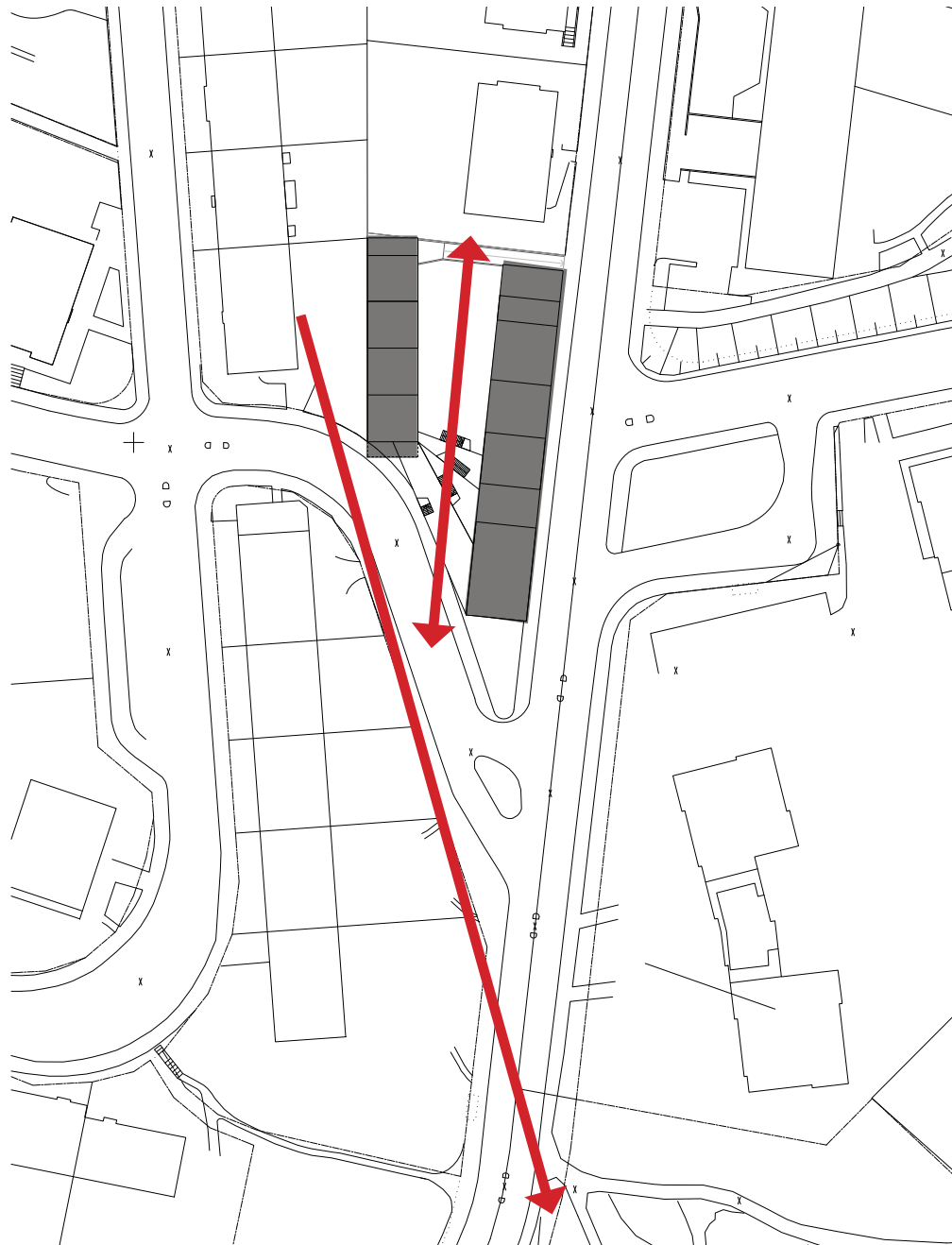
STADSMÄSSIGHET



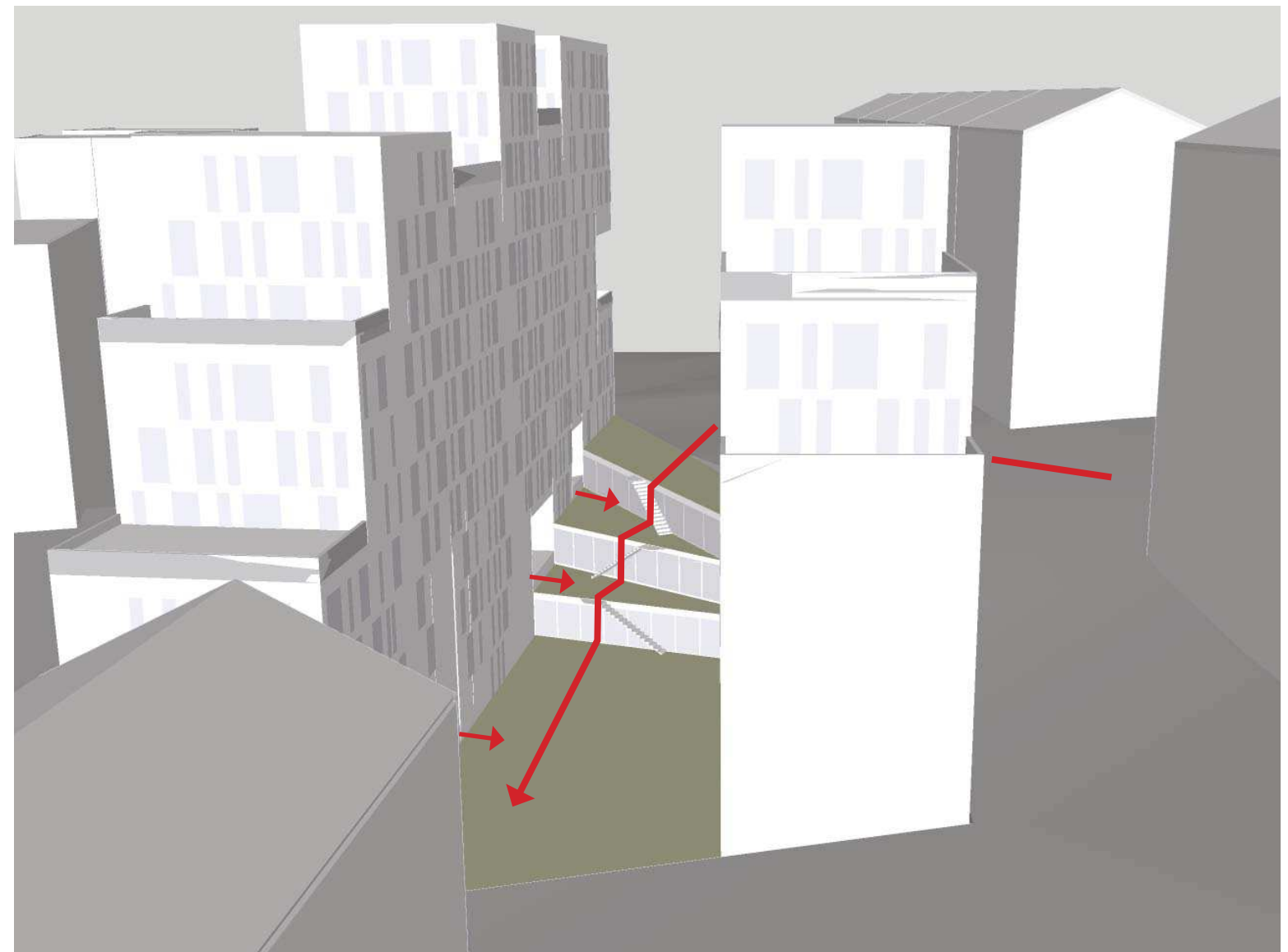
Byggnaden ligger i gatuliv med Värtavägen. Fasad och trottoar möts utan förgårdsmark. Generösa portar leder in i gårdsmiljön från gatan och skapar en uppbruten, händelserik och inbjudande promenad längs byggnadens sockelvåning mot Värtavägen. En högre detaljering/taktilitet i fasadmaterialet ger en mänskligare skala till sockelvåningen. En cafélokal i gatunivå i hörnet av tomten skapar stadsliv och en platsbildning utanför lokalen ger möjlighet att ha ha uteservering mot "parken" i kilens hörn i söderläge.



TOPOGRAFI OCH UTBLICKAR

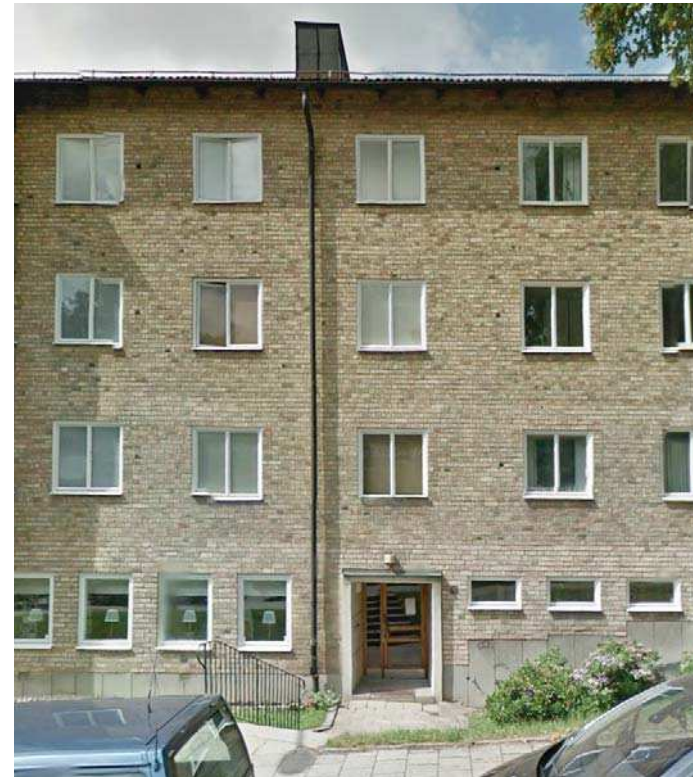


- Utblicken från de bakomliggande husen över nationalstadsparken bibehålls.
- En ny siktlinje skapas genom kvarteret som möjliggör för solen att nå grönområdet bakom Ordonnansen samt bostadshusen norr om fastigheten.



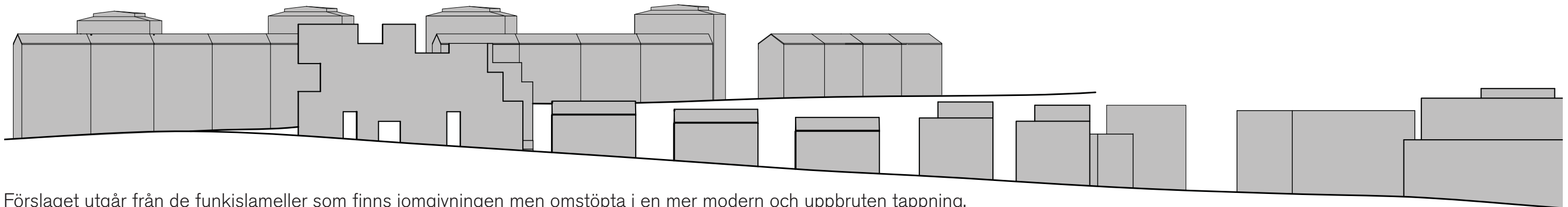
- Gården tar upp höjdskillanderna på tomten genom terraserade nivåer som skapar tillgänglighet mellan Furusundsgatan och Värtavägen. Boende som rör sig i området ges möjlighet att filtrera genom byggnader och gena genom kvarteret.

GÄRDETS ARKITEKTUR



De omgivande fasaderna har en sammanhållen ljus färgskala, med enkla släta fasader.

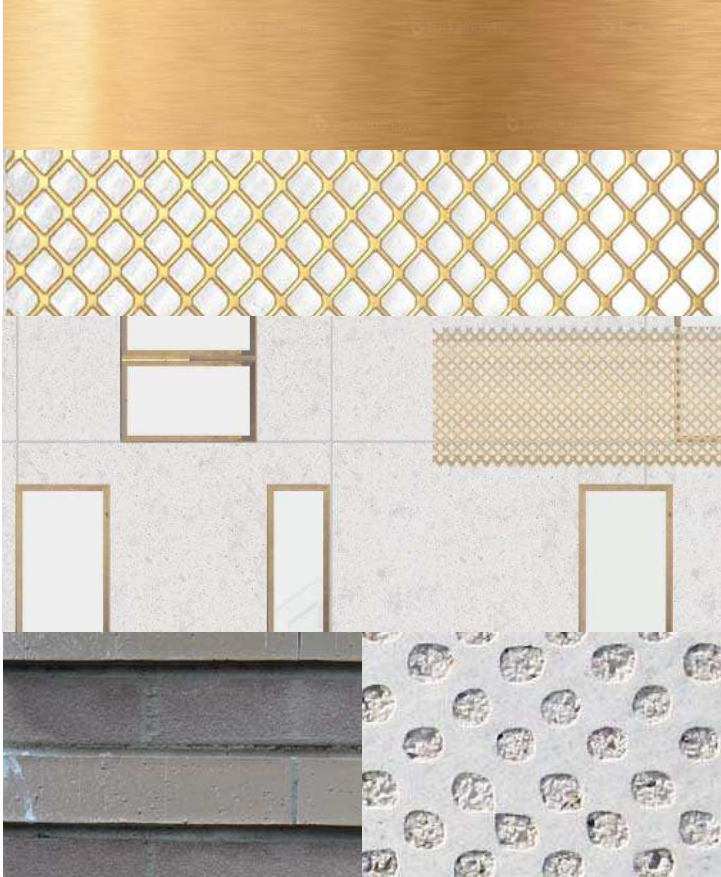
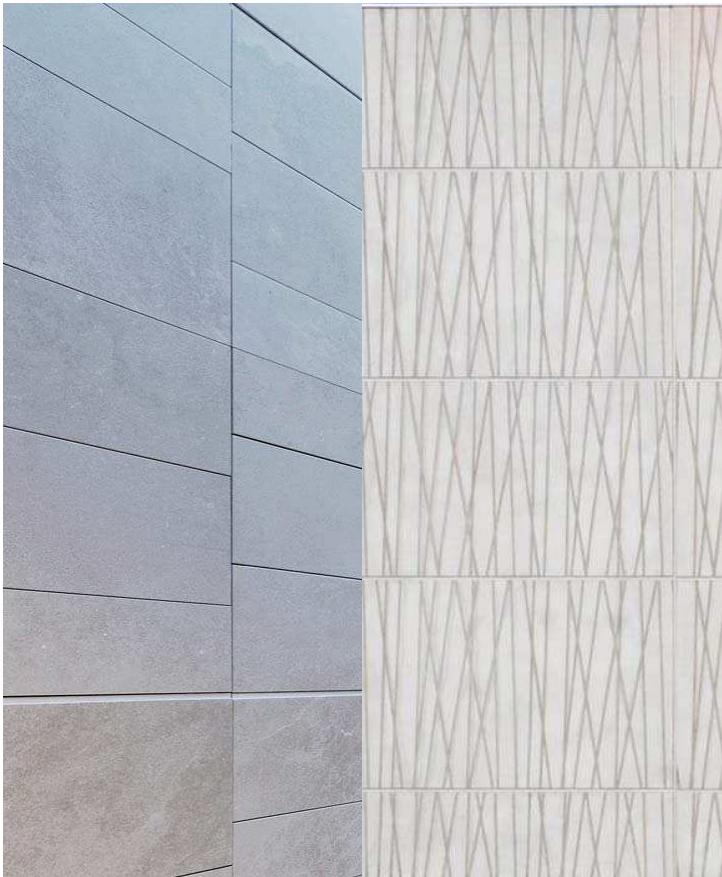
- ljusa varma toner i en sammanhållen färgskala
- släta fasader
- täta balkongräcken i närliggande färgskala som fasad
- markerade entréer
- lokaler i sockelvåning med stora glaspartier
- grönska på och kring byggnaderna



Förslaget utgår från de funkislameller som finns i omgivningen men omstöpta i en mer modern och uppbruten tappning.

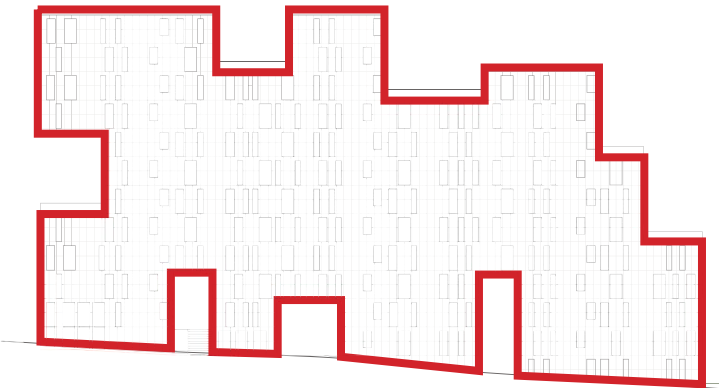


GESTALTNINGSPRINCIPER

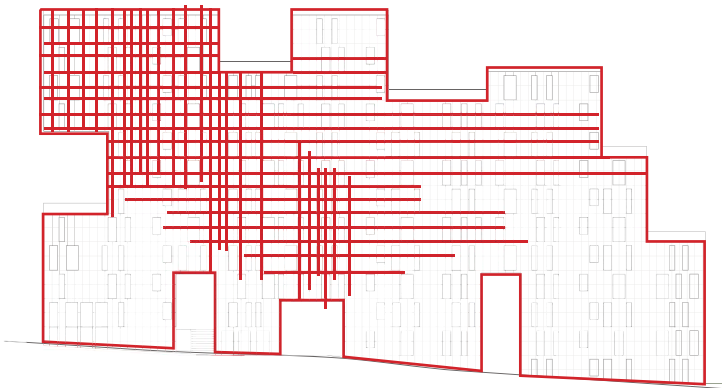


NIVÅER AV DETALJERING

VOLYM



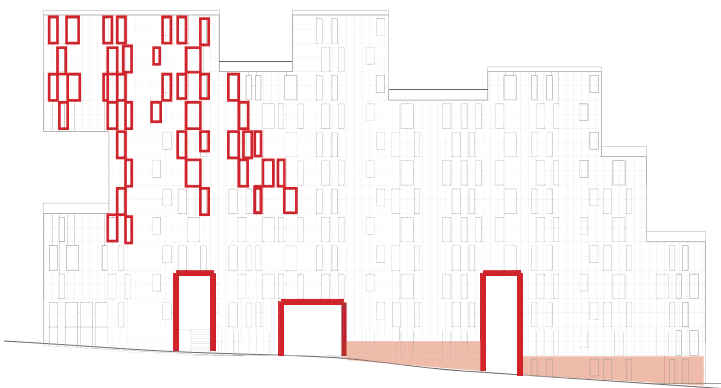
SVEPNING



PERFORERING/RASTRERING



HIGHLIGHTS



SVEPNING - material/kulör



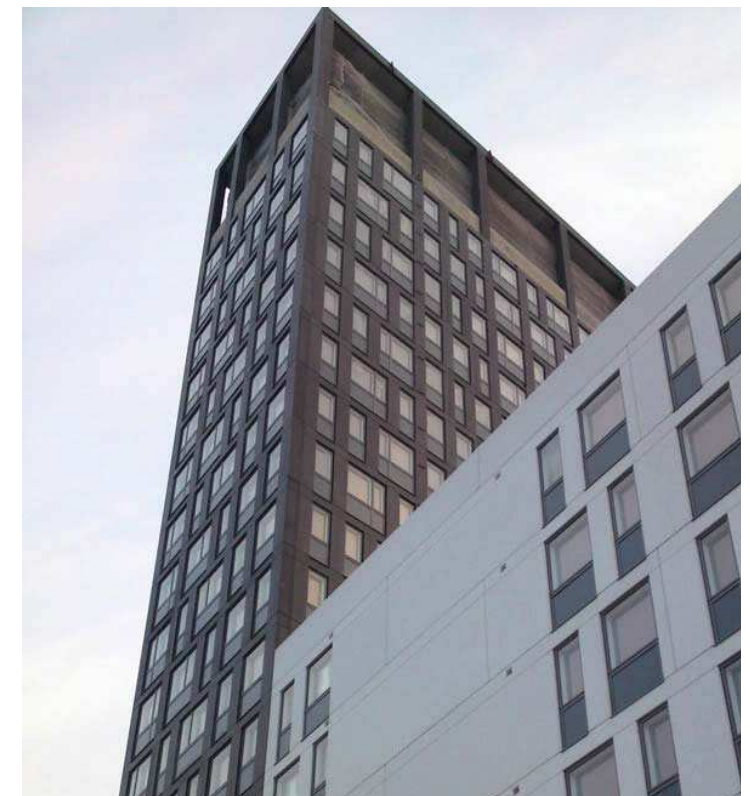
- Ett enhetlig fasadmaterial som artikulerar formen
- Ljust material som går mot gråvit ton
- Struktur snarare än riktning
- Svepande mönster som understryker en samanhållen volym
- Nutida men passa in i omgivningen
- Stadsmässigt men också taktilt och trivsamt
- Mänsklig skala - detaljrikedom som ökar när man kommer nära
- Materialet är förslagsvis sten eller betong



PERFORERING/RASTRERING - fönstersättning



- Fönsterglas med oregelbunden placering förstärker intrycket av en svepning där fasaden blir ett mönster/relief inte "hål i mur"
- Stora glaspartier i sockelvåningar bryter ner skalan
- Subtil detaljering
- Indelningar av partier som är underordnade partiet som helhet
- Fönster i liv alternativt aningen inskjutna partier som framhäver mönstret mer (vidareutvecklas med mer studier)
- Fönsterpartierna ska läsas av som stora öppningar även om partiet är indelat i fasta och öppningsbara enheter, med eller utan fyllning.
- Skuggverkan i fasaden ger djup och liv som varierar med solens vandring



HIGHLIGHTS - balkonger, detaljer

Mot gården får alla lägenheter sin egna balkong eller uteplats. Balkongerna har samma storlek men förskjut i sidled för ett variat uttryck och för att minimera skuggverkan från ovanliggande balkong.

Balkongen får tex glasträcken med tunna infästningar som ger ett stiligt intryck på sten- såväl som på betongfasad. Ett alternativ kan vara ett fyllt räcke av metallnät för mer detaljering och struktur.

I portikerna kommer entrédörrar till trapphusen finnas med större entrépartier. Materialet på fasaden får gärna avvika här ifrån "ytterfasadernas" ytbehandling, tex med mer textur, frilagd ballast, eller mörkare/ ljusare kulör. Temat är att materialen blir ädlare ju närmre och in i detalj man kommer.



Gatuhuset mot Värtavägen



Gatuhuset mot gården



Gårdshuset mot Värtavägen



Gårdshuset mot gården

TERASSER OCH GÅRDAR

- Gården skapar en förlängning av grönstråket
Terrasserna flyttar upp grönskan i utblicksnivå från de omringliggande byggnaderna.
- Fasta inbyggda balkonglådor som avslutning på terrasser
istället för räcken. Planteringsmöjlighet med jordmån för
mindre buskträd på terrasserna skulle understödja att
terrasserna förblir gröna.
- En friare form av naturliknande gård knyter ihop Gärdets
natur med grönområdet i tomtens bakkant. Terraseringarna
bjuder på ett mer flytande landskap som släntar ner till
gården.
- Gården behöver bara vara körbar i givna delar för
utrymning och angöring varpå körfält inte behöver vara så
tydligt markerade. Körbara grönytor typ gräsbetong skulle
vara lämpligt och öka känslan av natur.



Lundgaard & Tranberg arkitekter. SEB, Köpenhamn



BIG. Bjerget, Köpenhamn

