

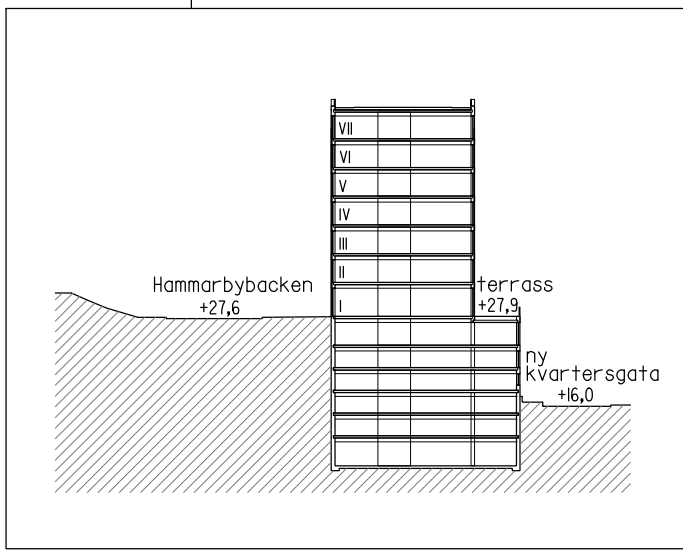
CAD: Sama Norby  
Godkänt dokument - Martin Schröder, Stadsbyggnadskontoret Stockholm, 2013-02-18, Dnr 2012-02448



GRUNDKARTA

- Kommungräns
- Stadsdelsgräns
- Kvarter enligt detaljplan
- Allmän plats-gräns
- Kvarterstraktgräns
- Traktgräns
- Fastighetsområdesgräns
- Fastighetsutrymme-gräns 3D
- Tomtgräns
- Fastighetsbeteckning
- Fastighetsbeteckning 3D
- Tomtbeteckning
- Servitutsområde
- Ledningsrättsområde
- Fornlämningsområde
- Byggnad
- Väg / gångbanekant
- Staket
- Mur
- Stödmur
- Träd
- Kraftledning
- Nivåkurvor
- Markhöjd

Koordinatsystem: Sweref 99 18 00 i plan och RH 2000 i höjd  
Upprättad av Stadsmatningsavdelningen  
2012-01-24



Illustrerad sektion (ej juridiskt bindande) genom kontorshus mot norr, skala 1:1000

10 0 50m  
Skala 1:1000, originalformat A1



PLANBESTÄMMELSER

Följande gäller inom områden med nedanstående beteckningar.  
Bestämmelse utan beteckning gäller inom hela planområdet.  
Endast angiven användning och utformning är tillåten.

Gränsbeteckningar

- Gräns för planområdet
- Användningsgräns
- Egenskapsgräns
- Utgående gräns

Användning av mark och vatten

Almänna platser	
GATA	Fordons-, gång- och cykeltrafik
GATA (K)	Gata i markplan. Markanvändning kontor mellan höjderna +10,0 till +27,0 meter samt mellan +36,0 till +63,0 meter över nollplanet.
PARK	Anlagd park
Kvartersmark	
EJ	Teknisk anläggning och industri
EP	Teknisk anläggning och parkering
J	Industri
KHC	Kontor, handel och hantverk. Småindustri och icke störande verksamhet får inrymmas i souterrängplan mot kvartersmark. Centrumändamål ska inrymmas i delar av bottenplan mot Hammarbyvägen, Hammarbybacken och Hammarby Allé.
KSJ	Kontor, vuxenutbildning och idrott

Utformning av allmänna platser

trappa	Trappa som förbinder Hammarby Allé med Hammarbybacken ska anordnas.
--------	---

Utnyttjandegrad

e 000	Största byggnadsarea i kvadratmeter ovan mark
-------	---

Begränsning av markens bebyggande

	Byggnad får inte uppföras
	Marken får byggas under med planterbart bjälklag
	Marken får endast bebyggas med komplementbyggnader till en sammanlagd yta om högst 100 kvm och till en totalhöjd av högst +20 meter över nollplanet. Marken ska vara tillgänglig för gemensamhetsanläggning för väg.
g	Marken ska vara tillgänglig för underjordiska ledningar
u1	Marken ska vara tillgänglig för kulvert med ledningar genom huset.
u2	Marken ska vara tillgänglig för ledning till en höjd av 3,0 meter ovan mark. Övan detta får byggnad uppföras.
u3	

Markens anordnande

+0.0	Föreskriven höjd över nollplanet
------	----------------------------------

Körförbindelse

	Körförbindelse får inte anordnas
--	----------------------------------

Utformning, utförande

<0.0	Högsta byggnadshöjd i meter över nollplanet
<0.0	Högsta totalhöjd i meter över nollplanet
XIV	Högsta antal våningar räknat från Hammarbybacken och Hammarbyvägen. Utöver detta får våningar anordnas ner mot lägre liggande delar inom kvartersmark och mot parkmark.
VI-VII	Lägsta respektive högsta antal våningar
f1	Byggnad ska utformas med horisontell och vertikal uppdelning av fasad samt tydligt markerade entréer.
f2	Byggnadsdel ska utföras till största del genomskiktligt
f3	Transformatorstation ska utformas i enlighet med gestaltungsprinciper i planbeskrivningen sidan 22.
v1	Trappa som förbinder den övre terrassnivån (+26) med kvartersgatan (omkring +11) ska uppföras.

Entréer ska anordnas mot gata på allmän platsmark.

Byggnadsteknik

Tilluft till byggnaderna får ej tas från fasader mot Hammarby Allé och Hammarbybacken.  
Lägsta tillåtna schaktningsnivå är 10 meter under nollplanet, gäller ej för schaktning för underjordiska tunnlar och ledningar.

Administrativa bestämmelser

Genomförandetiden slutar 10 år efter det att planen har vunnit laga kraft.

ILLUSTRATIONER

Illustrationslinje	
Illustration	
Illustratortext	
Illustrerat träd	

UPPLYSNINGAR

Planen består av:  
- plankarta med bestämmelser

Till planen hör:  
- planbeskrivning

Höjder relaterade till nollplanet är angivna i höjdssystemet RH2000. Underlaget eller delar av underlaget till planen kan vara i ett äldre höjdssystem

Planen är upprättad enligt plan- och bygglagen (PBL 2010:900)

SAMRÄDSHANDLING

Förslag  
Detaljplan för  
kv Mårtensdal 6 m m  
i stadsdelen Södra Hammarbyhamnen  
i Stockholm

Stockholms stadsbyggnadskontor  
Planavdelningen  
2012-02-14

Martin Schröder  
Planchef  
Emma Castberg  
Handläggare

Godkänd av SBN  
Antagen av  
Laga kraft

S-Dp 2012-02448-54