

Brandtekniska installationer utöver allmänna installationer:

- Byggnaden förses med heltäckande vattensprinkler (SBF 120:8)
- Brand- och utrymningslarm installeras (SBF 110:8) som är vidarekopplat till räddningstjänst.

NEDRE KÄLLARVÄNING

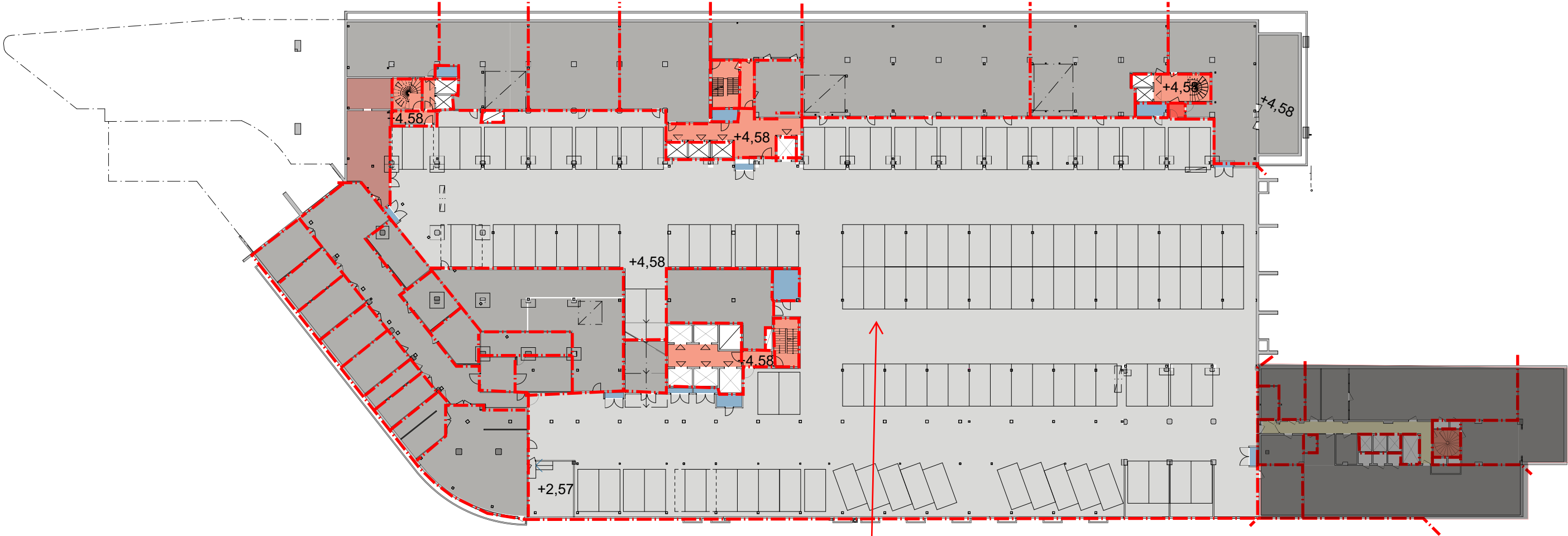
- Förklaring**
- Insatsväg för räddningstjänst
 - Uppställningsplats för räddningsfordon.
 - Brandcellsgräns EI 60

Skiss - Insatsvägar

conVise

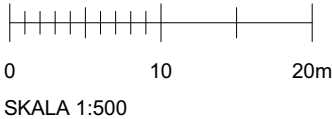
Simon Nilsson
Handläggare

2025-03-06
Datum



VÅNING IX	
VÅNING VIII	
VÅNING VII	
VÅNING VI	VÅNING VII
VÅNING V	VÅNING VI
VÅNING IV	VÅNING V
VÅNING III	VÅNING IV
VÅNING II	VÅNING III
VÅNING I	VÅNING II
ENTRÉPLAN	VÅNING I
	ENTRÉPLAN
	ÖVRE KÄLLARPLAN
	NEDRE KÄLLARPLAN

Planet kan brandgasventileras via rökluckor som öppnas manuellt från BFT.



Brandtekniska installationer utöver allmänna installationer:

- Byggnaden förses med heltäckande vattensprinkler (SBF 120:8)
- Brand- och utrymningslarm installeras (SBF 110:8) som är vidarekopplat till räddningstjänst.

ÖVRE KÄLLARVÄNING

- Förklaring**
- Insatsväg för räddningstjänst
 - Uppställningsplats för räddningsfordon.
 - Brandcellsgräns EI 60

Skiss - Insatsvägar

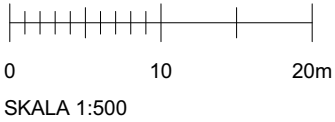
conVise

Simon Nilsson
Handläggare

2025-03-06
Datum



Planet kan brandgasventileras via öppningar i fasad likt befintlig utformning. Källarplanen utökas ej av ombyggnaden.



VÅNING IX	
VÅNING VIII	
VÅNING VII	
VÅNING VI	VÅNING VII
VÅNING V	VÅNING VI
VÅNING IV	VÅNING V
VÅNING III	VÅNING IV
VÅNING II	VÅNING III
VÅNING I	VÅNING II
ENTRÉPLAN	VÅNING I
	ENTRÉPLAN
	ÖVRE KÄLLARPLAN
	NEDRE KÄLLARPLAN

Brandtekniska installationer utöver allmänna installationer:

- Byggnaden förses med heltäckande vattensprinkler (SBF 120:8)
- Brand- och utrymningslarm installeras (SBF 110:8) som är vidarekopplat till räddningstjänst.

Förklaring

Insatsväg för räddningstjänst

ENTRÉPLAN

Uppställningsplats för räddningsfordon.

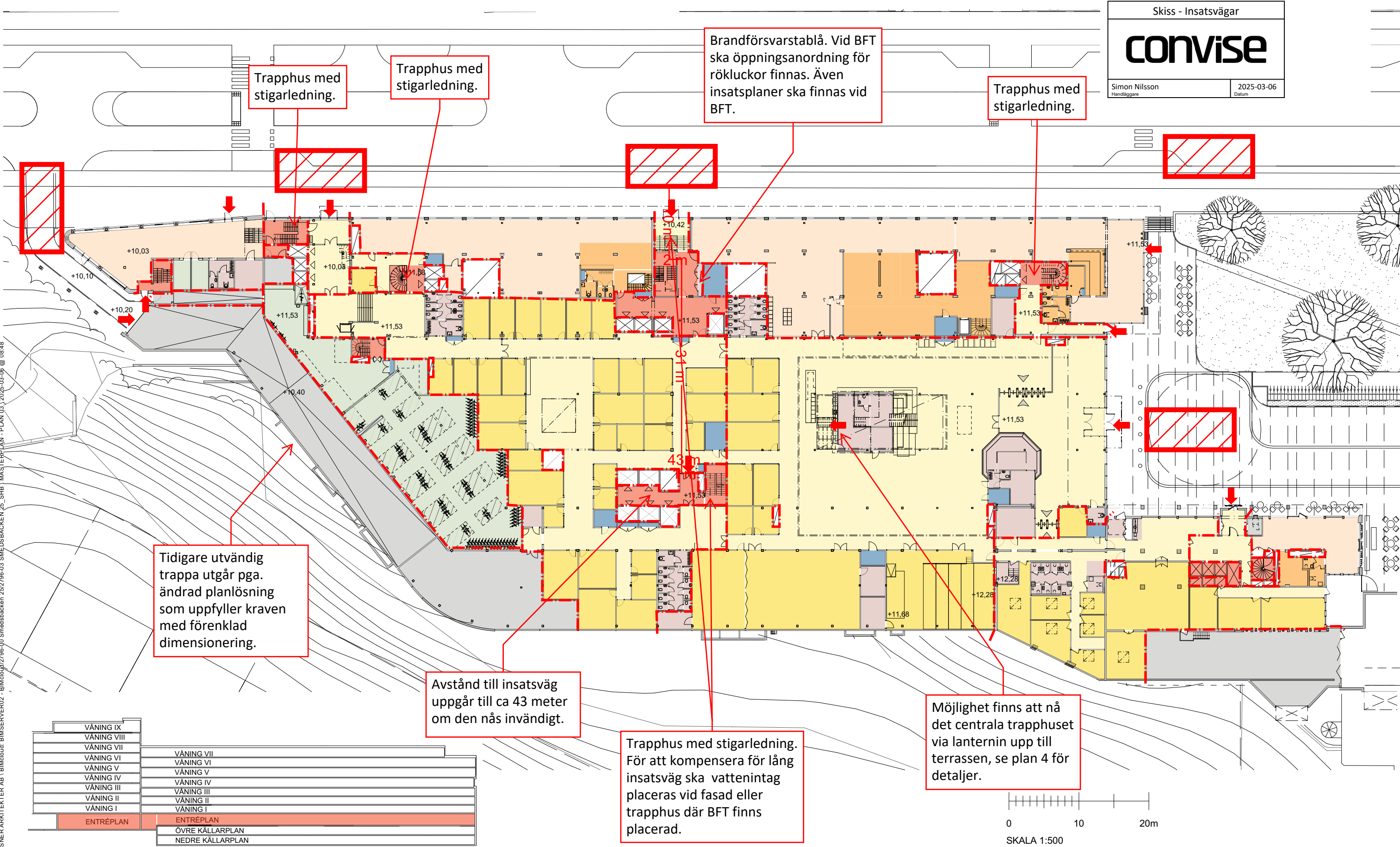
Brandcellsgräns EI 60

Skiss - Insatsvägar

conVise

Simon Nilsson
Handläggare

2025-03-06
Datum



VÅNING IX	VÅNING VII
VÅNING VIII	VÅNING VI
VÅNING VII	VÅNING V
VÅNING VI	VÅNING IV
VÅNING V	VÅNING III
VÅNING IV	VÅNING II
VÅNING III	VÅNING I
VÅNING II	ENTRÉPLAN
VÅNING I	ÖVRE KÄLLARPLAN
ENTRÉPLAN	NEDRE KÄLLARPLAN

Brandtekniska installationer utöver allmänna installationer:
- Byggnaden förses med heltäckande vattensprinkler (SBF 120:8)
- Brand- och utrymningslarm installeras (SBF 110:8) som är vidarekopplat till räddningstjänst.

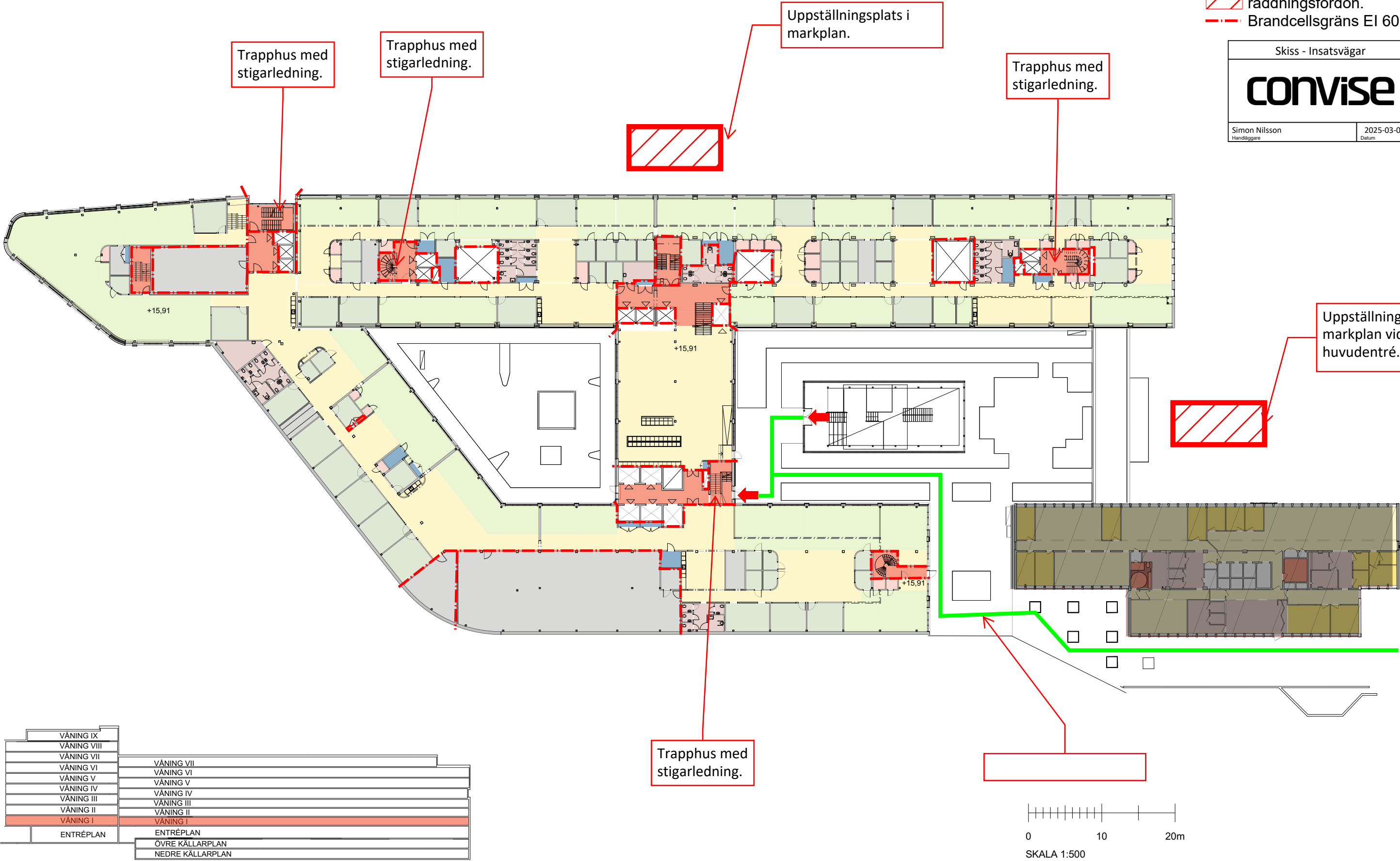
- Förklaring**
- Insatsväg för räddningstjänst
 - Uppställningsplats för räddningsfordon.
 - Brandcellsgräns EI 60

Skiss - Insatsvägar

conVise

Simon Nilsson
Handläggare

2025-03-06
Datum



Brandtekniska installationer utöver allmänna installationer:

- Byggnaden förses med heltäckande vattensprinkler (SBF 120:8)
- Brand- och utrymningslarm installeras (SBF 110:8) som är vidarekopplat till räddningstjänst.

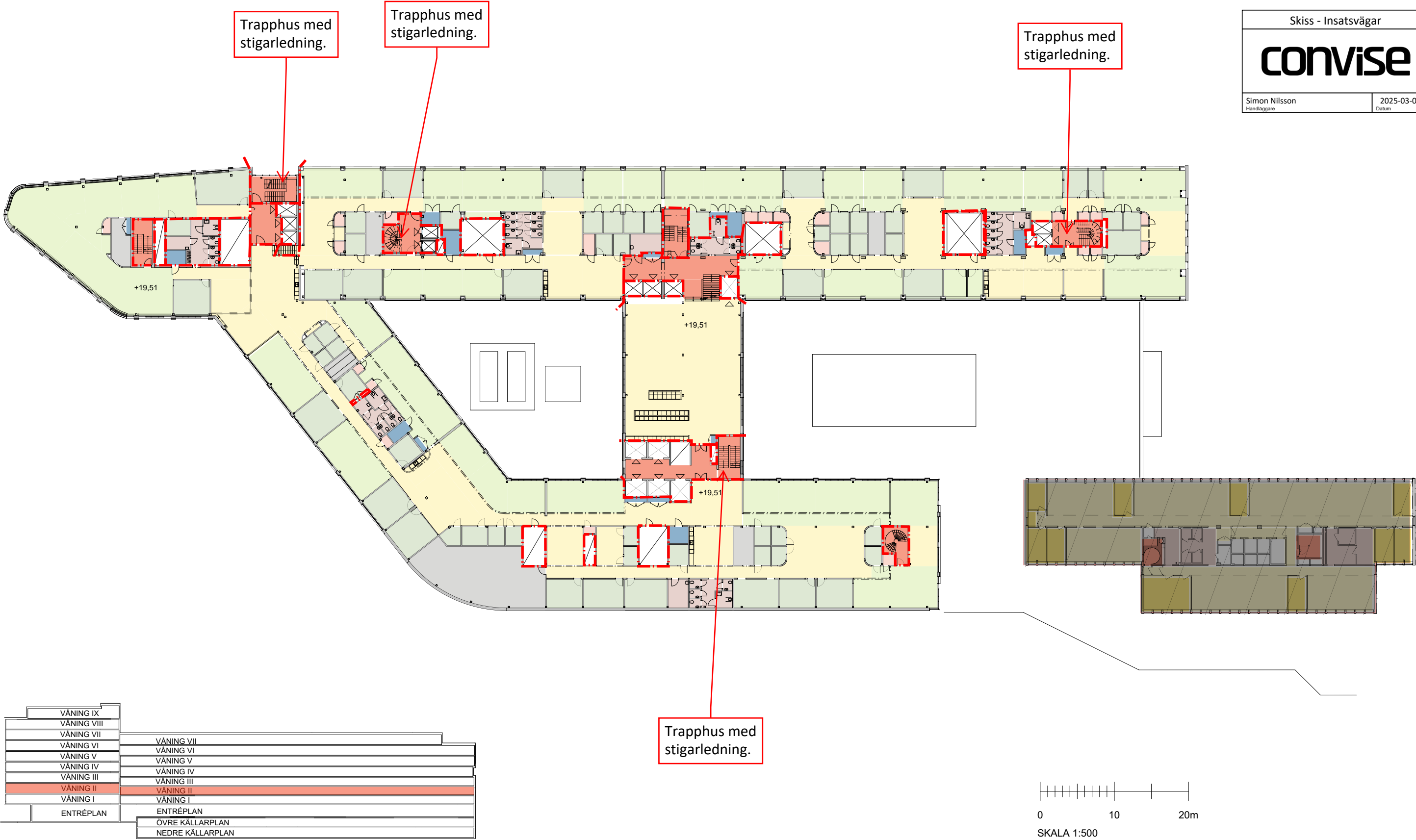
- Förklaring**
- Insatsväg för räddningstjänst
 - Uppställningsplats för räddningsfordon.
 - Brandcellsgräns EI 60

Skiss - Insatsvägar

conVise

Simon Nilsson
Handläggare

2025-03-06
Datum



Brandtekniska installationer utöver allmänna installationer:
- Byggnaden förses med heltäckande vattensprinkler (SBF 120:8)
- Brand- och utrymningslarm installeras (SBF 110:8) som är vidarekopplat till räddningstjänst.

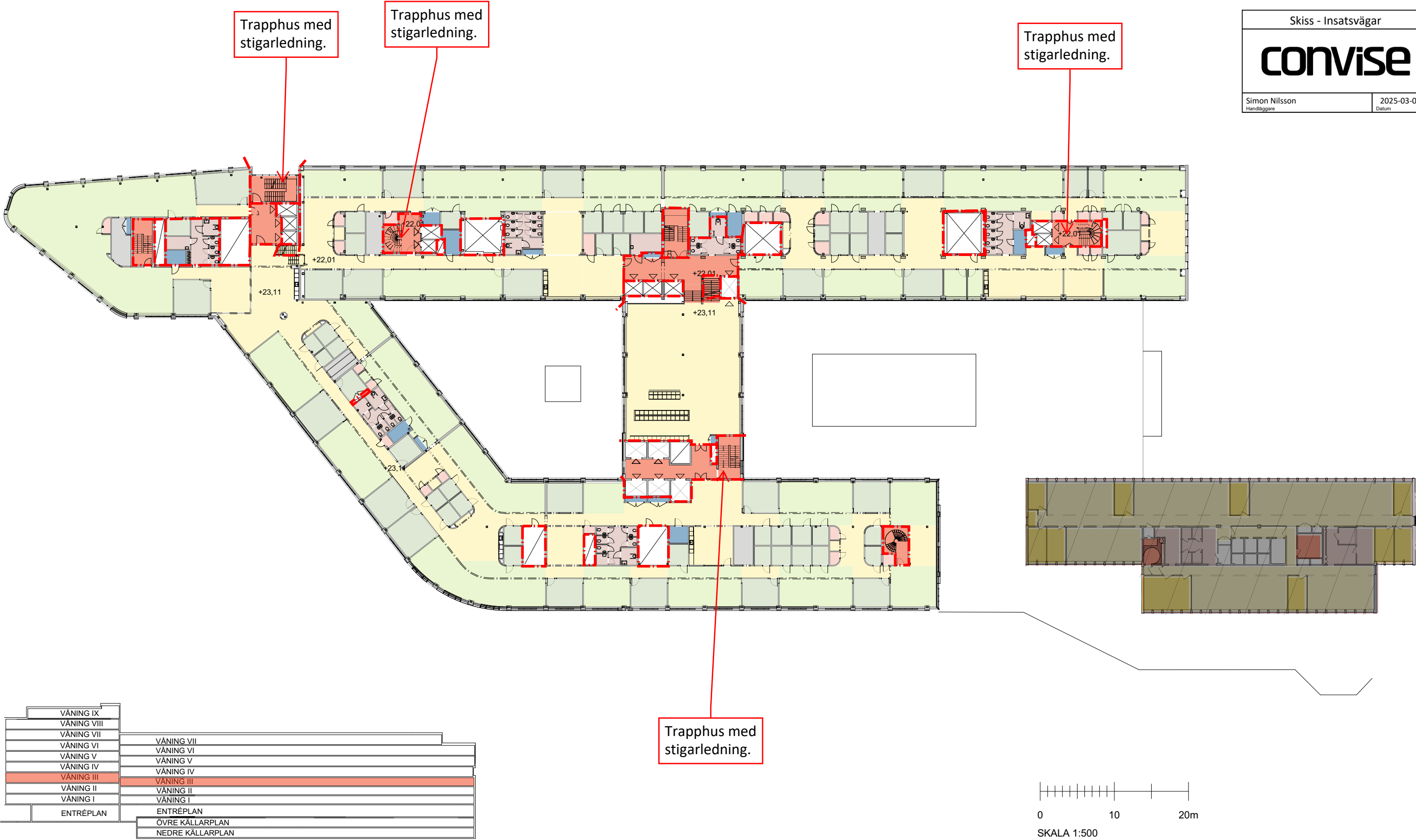
- Förklaring**
- Insatsväg för räddningstjänst
 - Uppställningsplats för räddningsfordon.
 - Brandcellsgräns EI 60

Skiss - Insatsvägar

conVise

Simon Nilsson
Handläggare

2025-03-06
Datum



Brandtekniska installationer utöver allmänna installationer:

- Byggnaden förses med heltäckande vattensprinkler (SBF 120:8)
- Brand- och utrymningslarm installeras (SBF 110:8) som är vidarekopplat till räddningstjänst.

- Förklaring**
- Insatsväg för räddningstjänst
 - Uppställningsplats för räddningsfordon.
 - Brandcellsgräns EI 60

Skiss - Insatsvägar

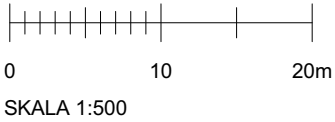
conVise

Simon Nilsson
Handläggare

2025-03-06
Datum



VÅNING IX	VÅNING VII
VÅNING VIII	VÅNING VI
VÅNING VII	VÅNING V
VÅNING VI	VÅNING IV
VÅNING V	VÅNING III
VÅNING IV	VÅNING II
VÅNING III	VÅNING I
VÅNING II	ENTRÉPLAN
VÅNING I	ÖVRE KÄLLARPLAN
ENTRÉPLAN	NEDRE KÄLLARPLAN



Brandtekniska installationer utöver allmänna installationer:

- Byggnaden förses med heltäckande vattensprinkler (SBF 120:8)
- Brand- och utrymningslarm installeras (SBF 110:8) som är vidarekopplat till räddningstjänst.

- Förklaring**
- Insatsväg för räddningstjänst
 - Uppställningsplats för räddningsfordon.
 - Brandcellsgräns EI 60

Skiss - Insatsvägar

conVise

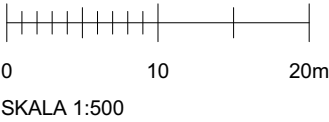
Simon Nilsson
Handläggare

2025-03-06
Datum



Trapphus med stigarledning.

VÅNING IX	VÅNING VII
VÅNING VIII	VÅNING VI
VÅNING VII	VÅNING V
VÅNING VI	VÅNING IV
VÅNING V	VÅNING III
VÅNING IV	VÅNING II
VÅNING III	VÅNING I
VÅNING II	ENTRÉPLAN
VÅNING I	ÖVRE KÄLLARPLAN
ENTRÉPLAN	NEDRE KÄLLARPLAN



Brandtekniska installationer utöver allmänna installationer:
- Byggnaden förses med heltäckande vattensprinkler (SBF 120:8)
- Brand- och utrymningslarm installeras (SBF 110:8) som är vidarekopplat till räddningstjänst.

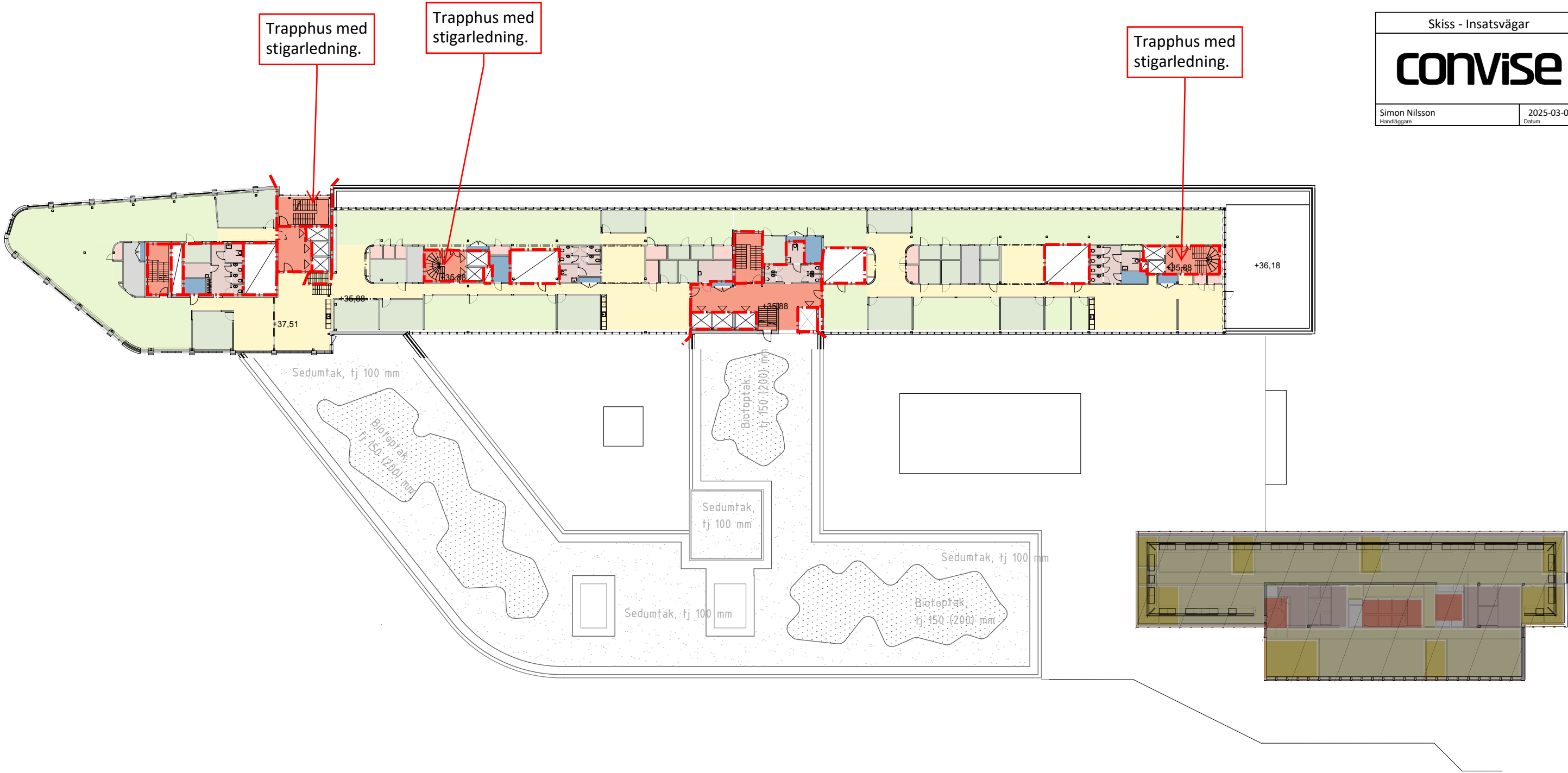
- Förklaring**
- Insatsväg för räddningstjänst
 - Uppställningsplats för räddningsfordon.
 - Brandcellsgräns EI 60

Skiss - Insatsvägar

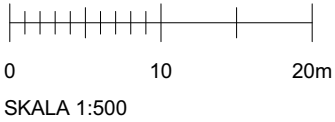
conVise

Simon Nilsson
Handläggare

2025-03-06
Datum



VÅNING IX	
VÅNING VIII	
VÅNING VII	VÅNING VII
VÅNING VI	VÅNING VI
VÅNING V	VÅNING V
VÅNING IV	VÅNING IV
VÅNING III	VÅNING III
VÅNING II	VÅNING II
VÅNING I	VÅNING I
ENTRÉPLAN	ENTRÉPLAN
	ÖVRE KÄLLARPLAN
	NEDRE KÄLLARPLAN



Brandtekniska installationer utöver allmänna installationer:
- Byggnaden förses med heltäckande vattensprinkler (SBF 120:8)
- Brand- och utrymningslarm installeras (SBF 110:8) som är vidarekopplat till räddningstjänst.

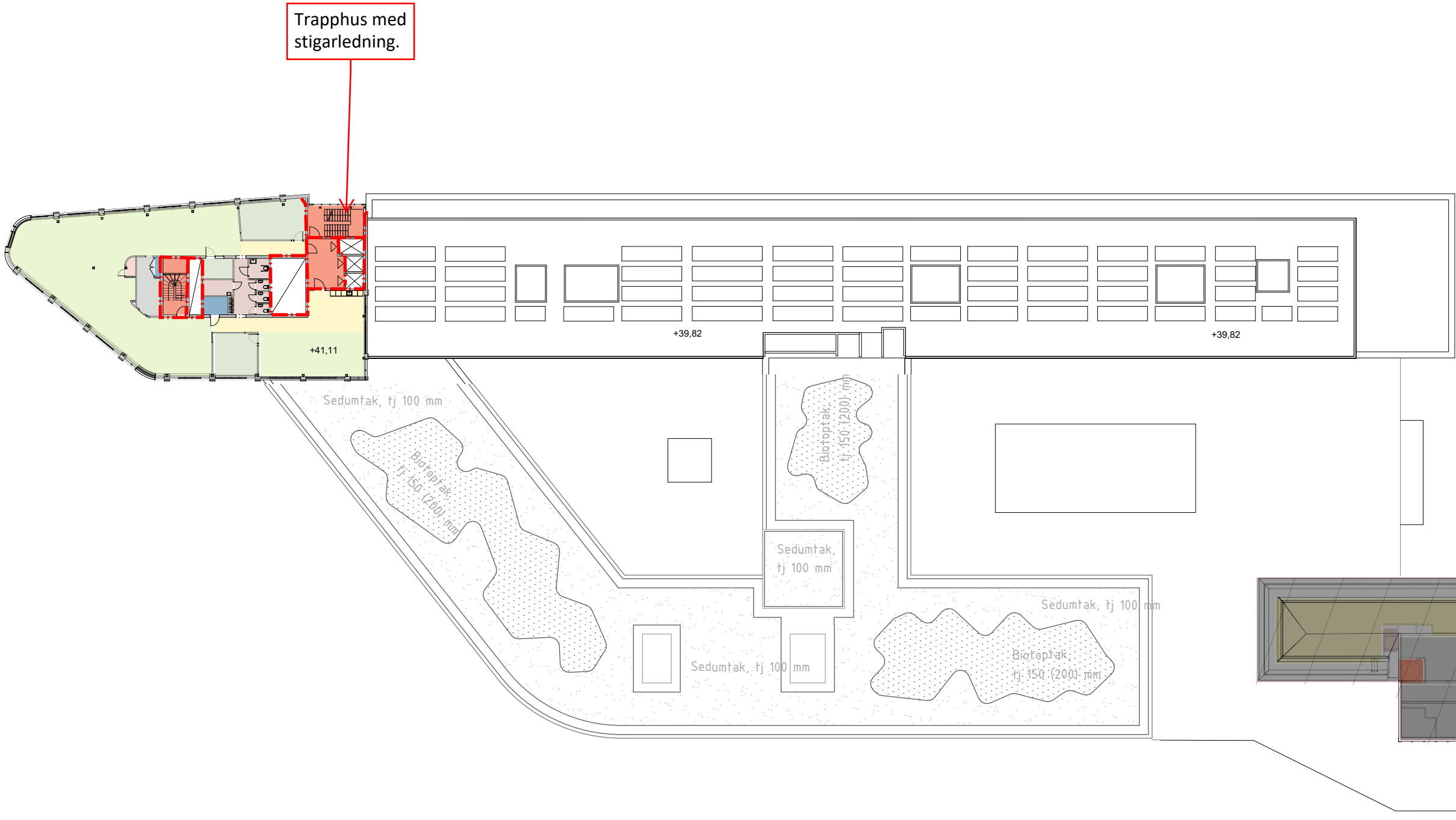
- Förklaring**
- Insatsväg för räddningstjänst
 - Uppställningsplats för räddningsfordon.
 - Brandcellsgräns EI 60

Skiss - Insatsvägar

conVise

Simon Nilsson
Handläggare

2025-03-06
Datum



VÅNING IX	
VÅNING VIII	
VÅNING VII	VÅNING VII
VÅNING VI	VÅNING VI
VÅNING V	VÅNING V
VÅNING IV	VÅNING IV
VÅNING III	VÅNING III
VÅNING II	VÅNING II
VÅNING I	VÅNING I
ENTRÉPLAN	ENTRÉPLAN
	ÖVRE KÄLLARPLAN
	NEDRE KÄLLARPLAN

Brandtekniska installationer utöver allmänna installationer:
- Byggnaden förses med heltäckande vattensprinkler (SBF 120:8)
- Brand- och utrymningslarm installeras (SBF 110:8) som är vidarekopplat till räddningstjänst.

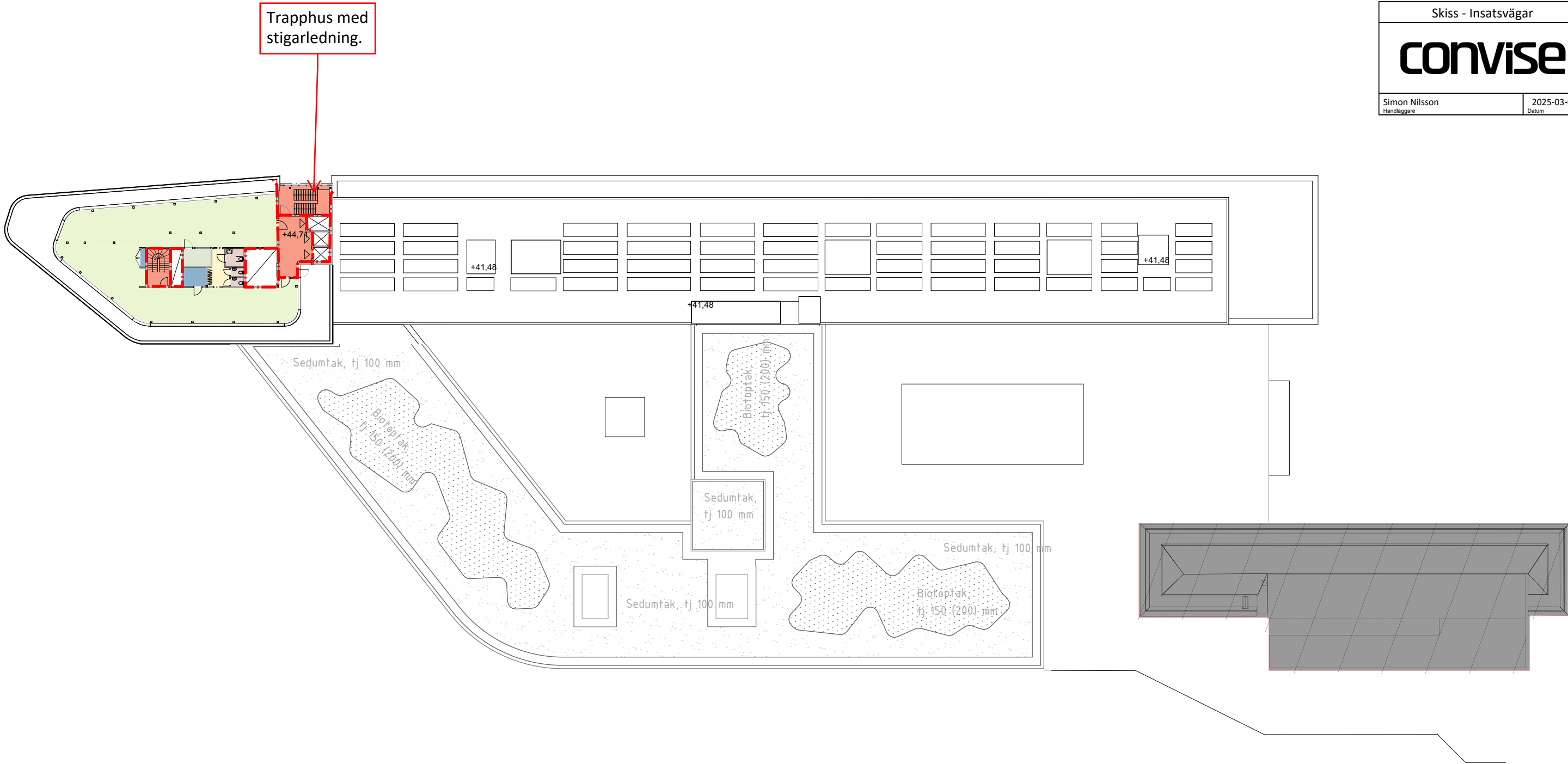
- Förklaring**
- Insatsväg för räddningstjänst
 - Uppställningsplats för räddningsfordon.
 - Brandcellsgräns EI 60

Skiss - Insatsvägar

conVise

Simon Nilsson
Handläggare

2025-03-06
Datum



VÅNING IX	
VÅNING VIII	
VÅNING VII	
VÅNING VI	VÅNING VII
VÅNING V	VÅNING VI
VÅNING IV	VÅNING V
VÅNING III	VÅNING IV
VÅNING II	VÅNING III
VÅNING I	VÅNING II
	VÅNING I
ENTRÉPLAN	ENTRÉPLAN
	ÖVRE KÄLLARPLAN
	NEDRE KÄLLARPLAN

