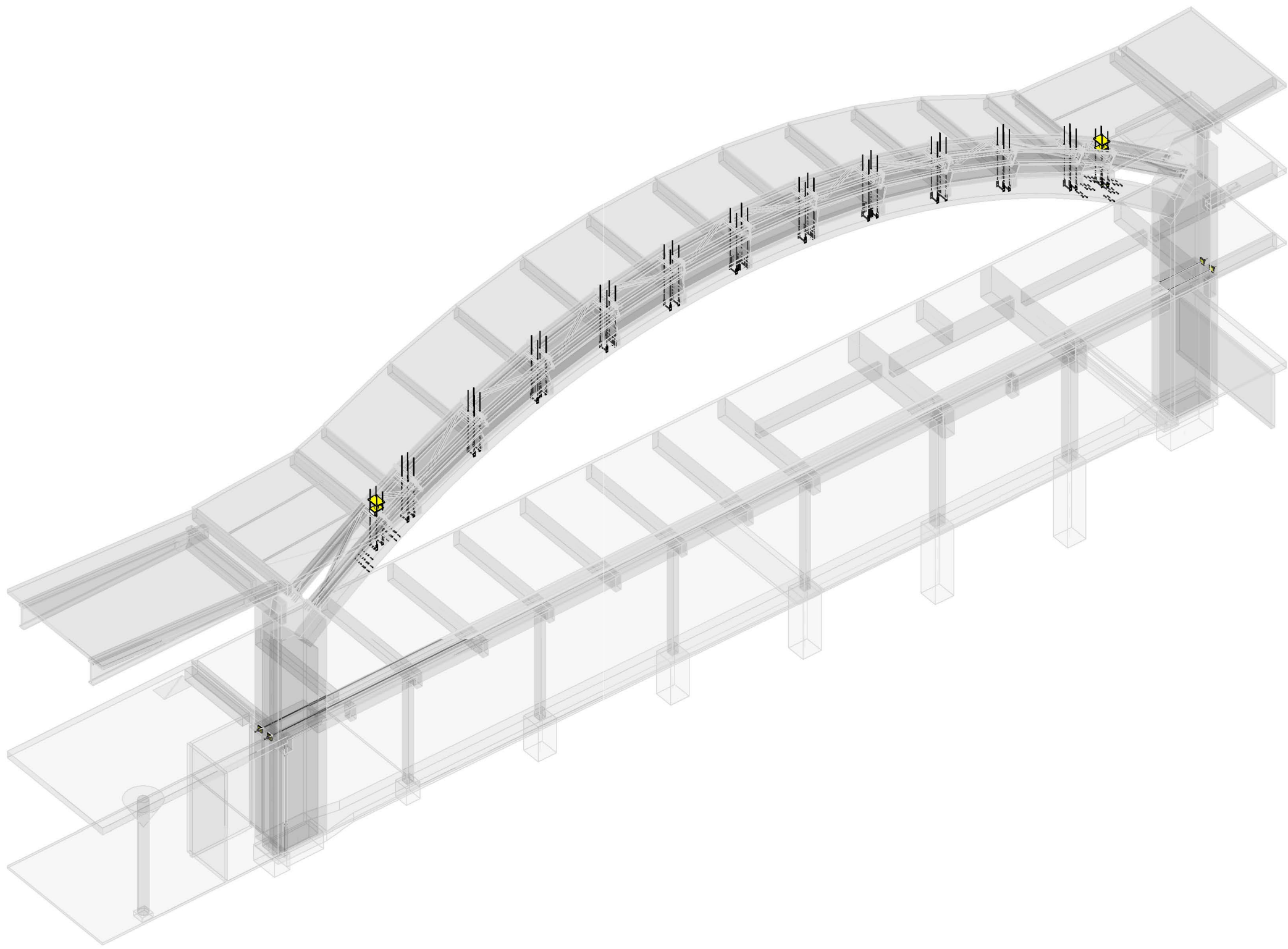
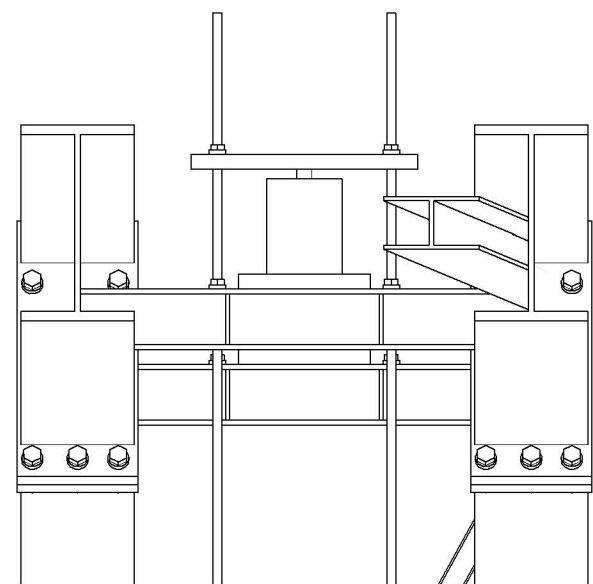


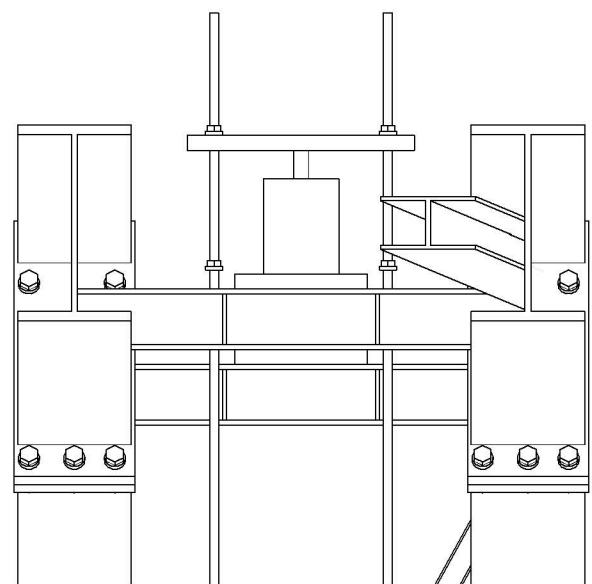
STEG 5
ISOLERING DEMONTERAS OCH HÅLTAGNING FÖR GÅNGSTÄNGER GÖRS I TAK. GÅNGSTÄNGER TRÄS IGENOM HÅLEN OCH PLACERAS UT EFTER BÅGEN SÅ ATT HÅLET HAMNAR MELLAN UK OCH MITT. VID DE PLANERADE URSÅGNINGARNA MONTERAS FÖRSTÄRKNINGSPÅTAR PÅ VÄRDERA SIDA OM BÅGEN. NÄR ALLT ÄR PÅ PLATS BORRAS HÅL FÖR DUBB IGENOM DEN BEF. BETONGBÅGEN.



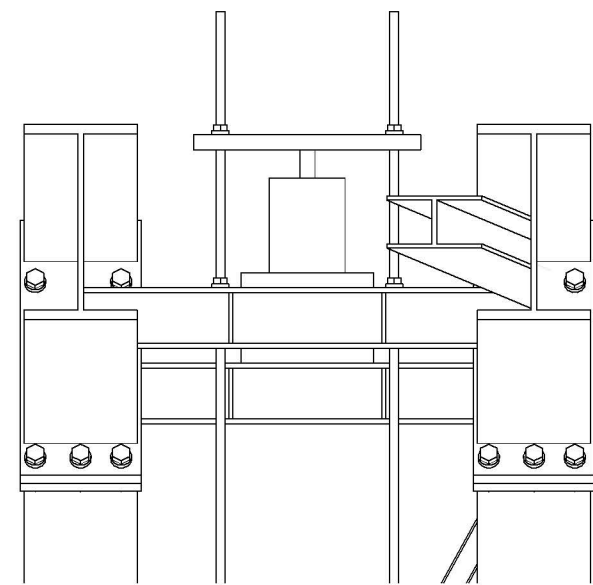
STEG 6
DUBB DRAS IGENOM BÅGEN OCH FÄSTS I GÅNGSTÄNGERNA. DRAGSTÄNGEN I BJÄLKLAG SPÄNNES ÅT MED 500 KN VÄRDERA FÖR EGENTYNG. SAMTLIGA TVÄRBALKAR I STÅLBÅGEN FÖRBEDRES FÖR ATT MÖJLIGGÖRA PLACERING AV DOMKRAFT.



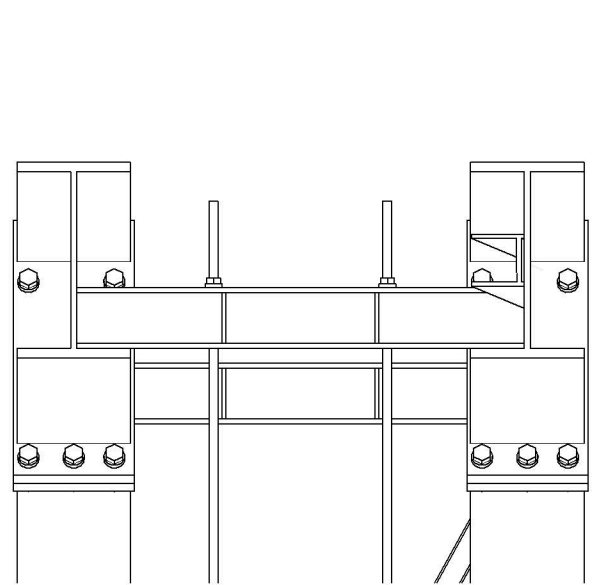
7:1



7:2



7:3

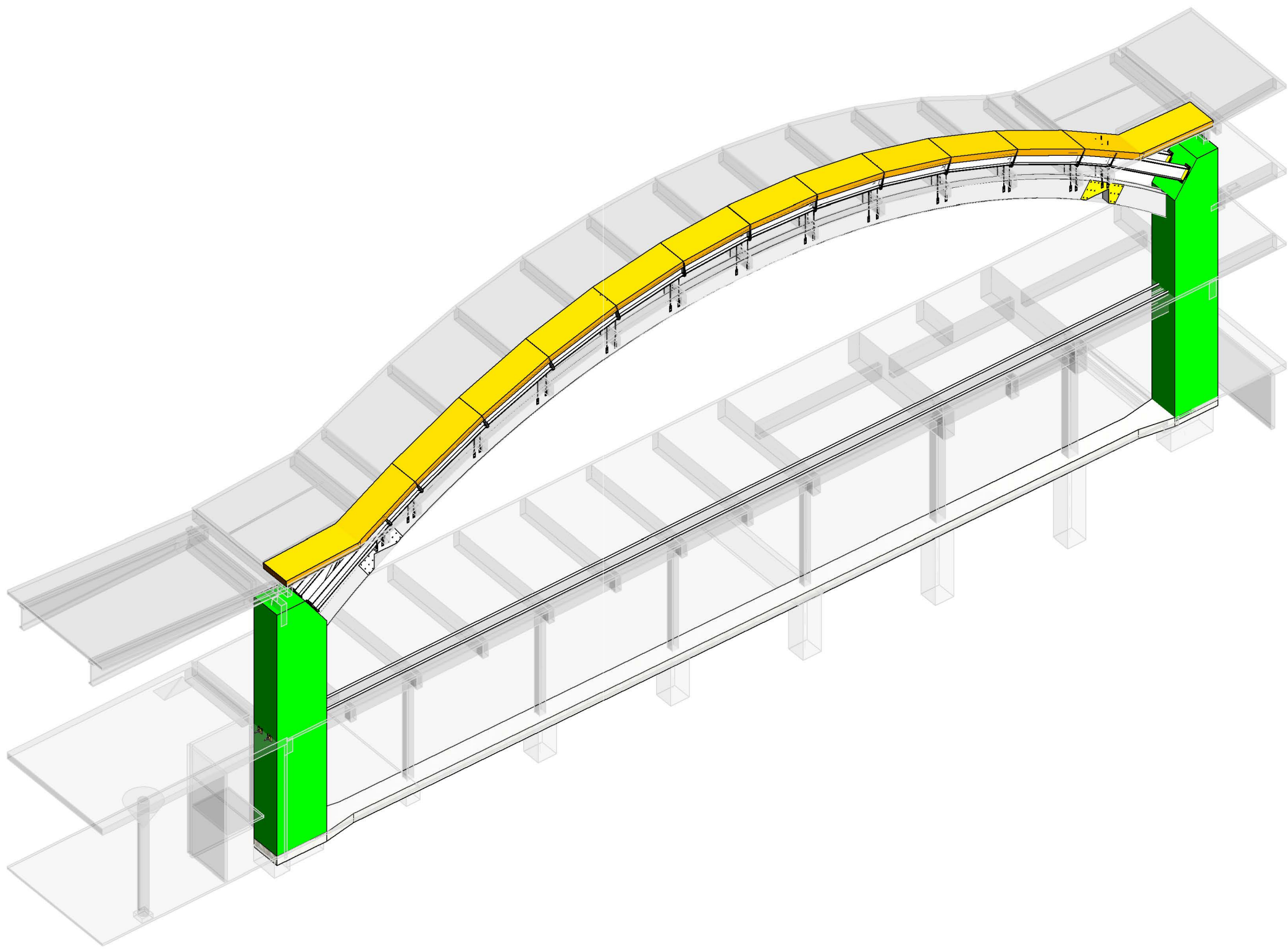


7:4

STEG 7
EN DOMKRAFT PLACERAS VID STÅLBÅGENS MITTKNUTPUNKT OCH DE 4 DRAGSTÄNGER FÖRÄNKRAS I VARANDRA SÅ ATT DOMKRAFTERNA SPÄNNES ÅT ALLA MED SAMMA RÖRELSE. (7:1) DRAGSTÄNGENS FÖRÄNKRING PRESSAS MED DOMKRAFTEN UPPÅT MED ca 40 KN SÅ ATT BÅGEN DEFORMERAS. (7:2) NÄR BÅGEN DEFORMERATS KLART FÄSTS DRAGSTÄNGEN SÅ ATT DEFORMATIONEN KVARSTÅR. (7:3) PROCEDUREN UPPREPAS SEDAN SYMMETRISKT VID VARJE KNOTPUNKT FRÅN MITT TILL PELARE. (7:1 - 7:3)

NÄR ALLA KNOTPUNKTER ÄR ÅTDRAGNA GÖRS MONTAGET OM FRÅN MITTEN OCH UTÅT 2 GÅNGER TILL, SÅ ATT VARJE KNOTPUNKT HAR SPÄNNITS ÅT MED CIRKA 120 KN. NÄR BÅGEN BEDÖMS FÄRDIGDEFORMERAD ANVÄNDS DOMKRAFTERNA FÖR ATT VERIFIERA ATT VARJE KNOTPUNKT HAR DRAGITS ÅT LIKVÄRDIGT. NÄR DENNA DEL AV MONTAGET ÄR FÄRDIGT KAN DRAGSTÄNGEN KAPAS PÅ LÄMPLIG HÖJD. (7:4)

KONTROLLERA KONTINUERLIGT ATT INGA OVÄNTADE RÖRELSER/DEFORMATIONER UPPSTÅR UNDER MONTAGE-ARBETET.



STEG 8
NÄR ALLA GÅNGSTÄNGER DRAGITS ÅT OCH SÄKRATS KAN BETONGEN FÖRSIKTIGT SÄGAS BORT FRÅN BÅGEN OCH FIRAS NER TILL BJÄLKLAGET UNDER. ÖVERSIKNING SKALL EJ FÖREKOMMA. DRAGSTÄNGEN I BJÄLKLAG DRAS ÅT MED YTTRELLIGGARE 800 KN VÄRDERA FÖR SNOLAST. FOTPLÅTARNA MOT PELARE UNDERGJUTES OCH SKRUVAS FÄST. BÅGEN KLÄS IN ENLIGT RITNING.

KONTROLLERA KONTINUERLIGT ATT INGA OVÄNTADE RÖRELSER/DEFORMATIONER UPPSTÅR UNDER MONTAGE-ARBETET.

HÄNVISNINGAR

HANDLINGSFÖRTECKNING ENL.

K1-1-HF

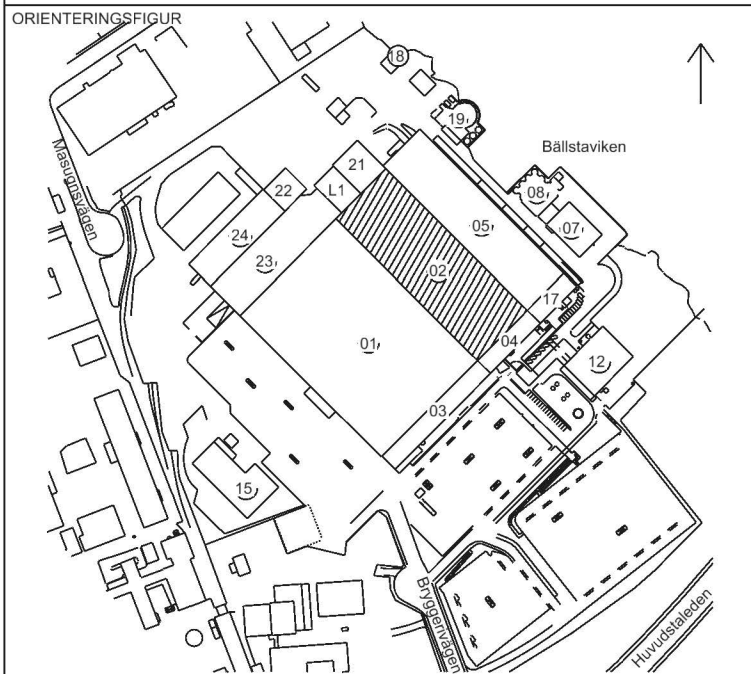
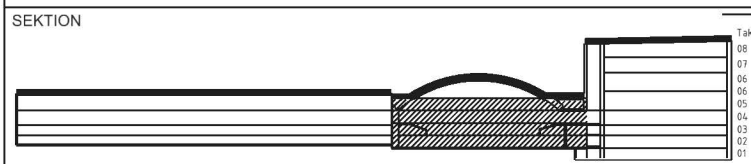
ÖVRIGA ANVISNINGAR
STÅLUPPSTÄLLNINGAR ENL.
MONTAGEGÖDS ENL.
ISO-VY AVVÄXLING
ARBETSGÅNG

K120-0-01000021
K124-4-02009011/
K124-4-02009141
K124-4-02009151
K199-0-02009011
K199-0-02009021/
K199-0-02009031

FÖRKLARINGAR

KOORDINATSYSTEM RH2000
+HÖJDER ANGER METER ÖVER HAVET
MÅTT I MILLIMETER DÄR EJ ANNAT ANGES

MONTAGE SKALL EJ SKE UNDER PERIODER
DÄR DET KAN FÖREKOMMA SNÖ



STATUS
INFORMATION
HANDLING
BYGGLOVSHANDLING
DATUM
2025-05-16
GÖRKÄND AV
HB
ANDRINGS PM
K1-1-PM031
BESTÄLLARE

S:T ERIK MARKUTVECKLING AB
en del av Stockholms stad

PROJEKTNAMN
ULVSUNDA IDROTTSCENTRUM
OMRADE
STOCKHOLM
PROJEKTNUMMER
5500-02
DIARIENUMMER
6109
DISCIPLIN
K
UPPDRAGSNUMMER
23004
TELEFON
08-6449010
BYGGNADSVÄRK
02
VÄNINGSDIAGRAM
IDC
DELOMRADE
HÄNDELSDATUM
2025-05-16
SYSTEM
200 SAMMANSATT REDOVISNING
SPECIFIKATION
ISO-VY ARBETSGÅNG BÅGAVVÄXLING
RITNINGSKATEGORI
3D-VYER
SKALA
A1
ANDRING

K199-0-02009031