

## HÄNVISNINGAR

HANDLINGSFÖRTECKNING ENL.

K1-1-HF

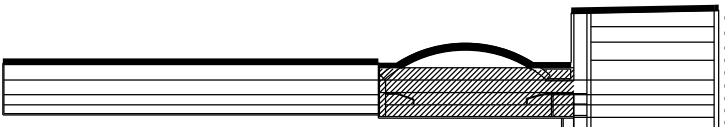
TILLHÖRANDE ARMERINGSFÖRT.

AF1226020090111  
AF1226020090112  
AF1226020090113SKARVLÄNGD 500 DÄR EJ ANNAT ANGES  
HÖGST VARANNAN STÅNG SKARVAS I SAMMA SNITT

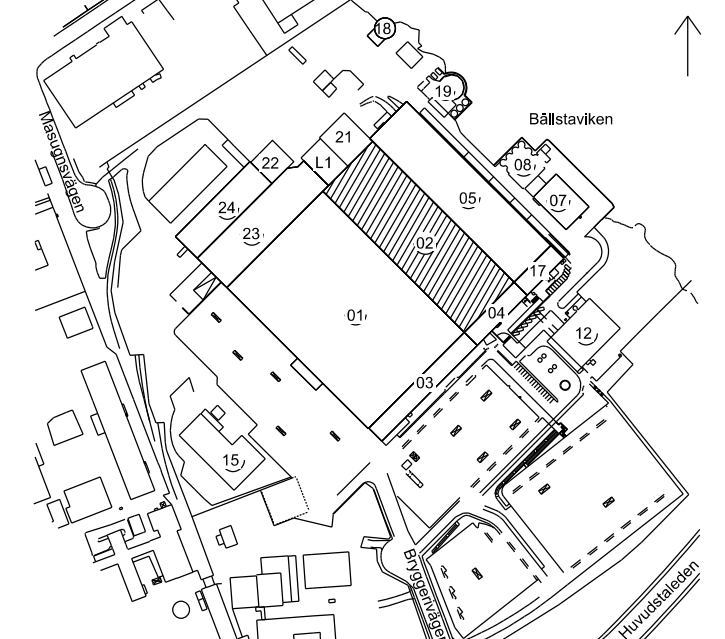
## FÖRKLARINGAR

KOORDINATSYSTEM RH2000  
+HÖJDER ANGER METER ÖVER HAVET  
MÅTT I MILLIMETER DÄR EJ ANNAT ANGES

SEKTION



ORIENTERINGSSKISS



STATUS

GODKÄND

HANDLING

BYGGHANDLING

DATUM

2024-07-03

GODKÄND AV

HB

ÄNDRINGS PM

K1-1-PM004

BESTÄLLARE

**S:T ERIK MARKUTVECKLING AB**  
en del av Stockholms stad

PROJEKTNAMN

ULVSUNDA IDROTTSCENTRUM

OMRADE

STOCKHOLM

PROJEKTNUMMER

5500-02

ADRESS

BRYGGERIVÄGEN 12-16

DIARIENUMMER

6109

FASTIGHET

GJUTMÄSTAREN 6

DISCIPLIN

K

FÖRETAG

HILLSTATIK AB

UPPDRAGSNUMMER

23004

SKAPAD AV

RE

TELEFON

08-6449010

KONTAKTPERSON

HÅKAN BACKLUND

BYGGNADSVÄRK

02

PLUSHÖJD (RH 2000)

VÄNINGSPLAN

IDC

VÄNINGSDEL

IDC

DELMRÅDE

IDC

HANDLINGSDATUM

2024-07-03

SYSTEM

220 ARMERING I PLATSGJUTEN BETONG

SPECIFIKATION

GRUNDBALK BÅGE

RITNINGSKATEGORI

DETALJER

DOKUMENTNUMMER

K122-6-02009011

SKALA

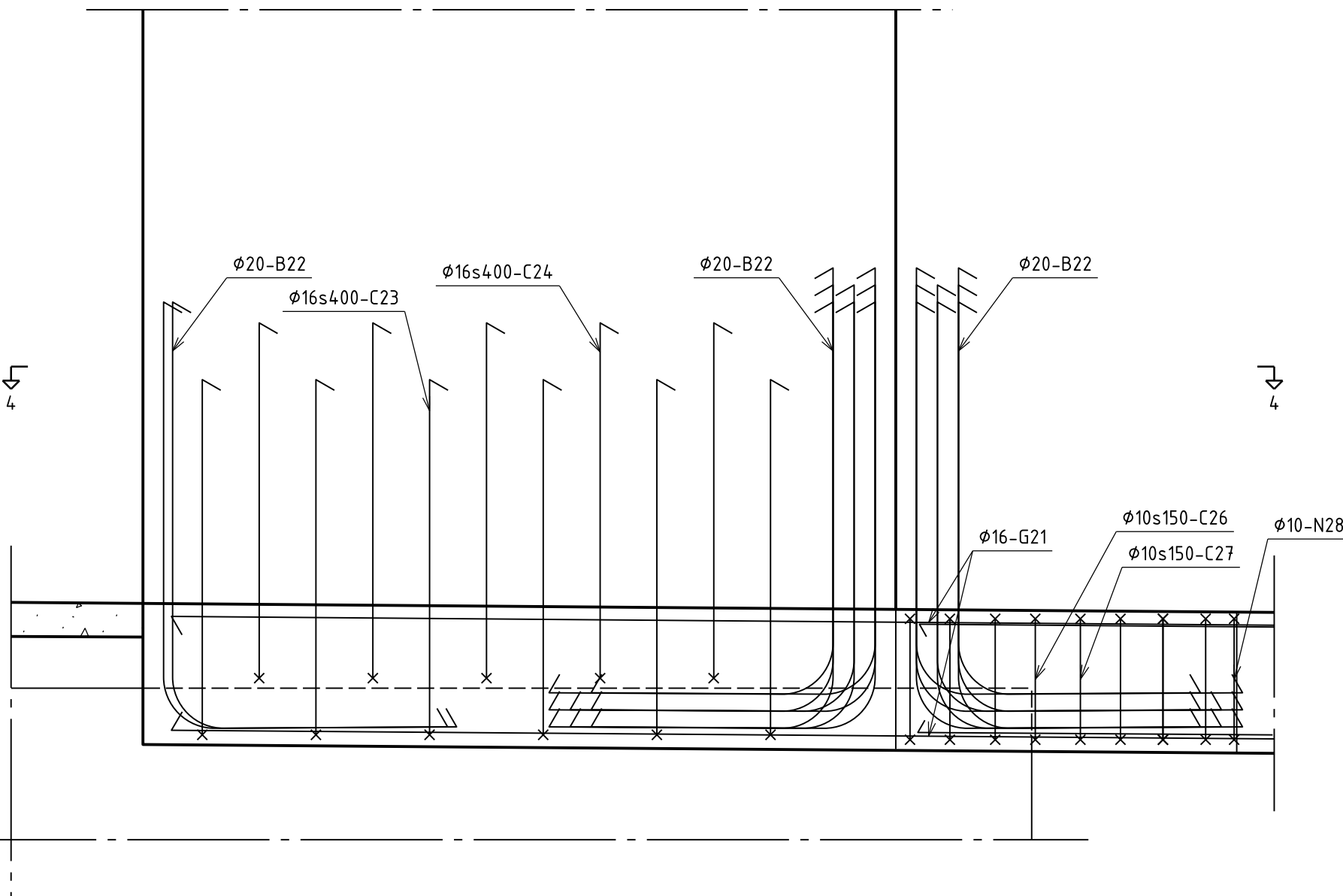
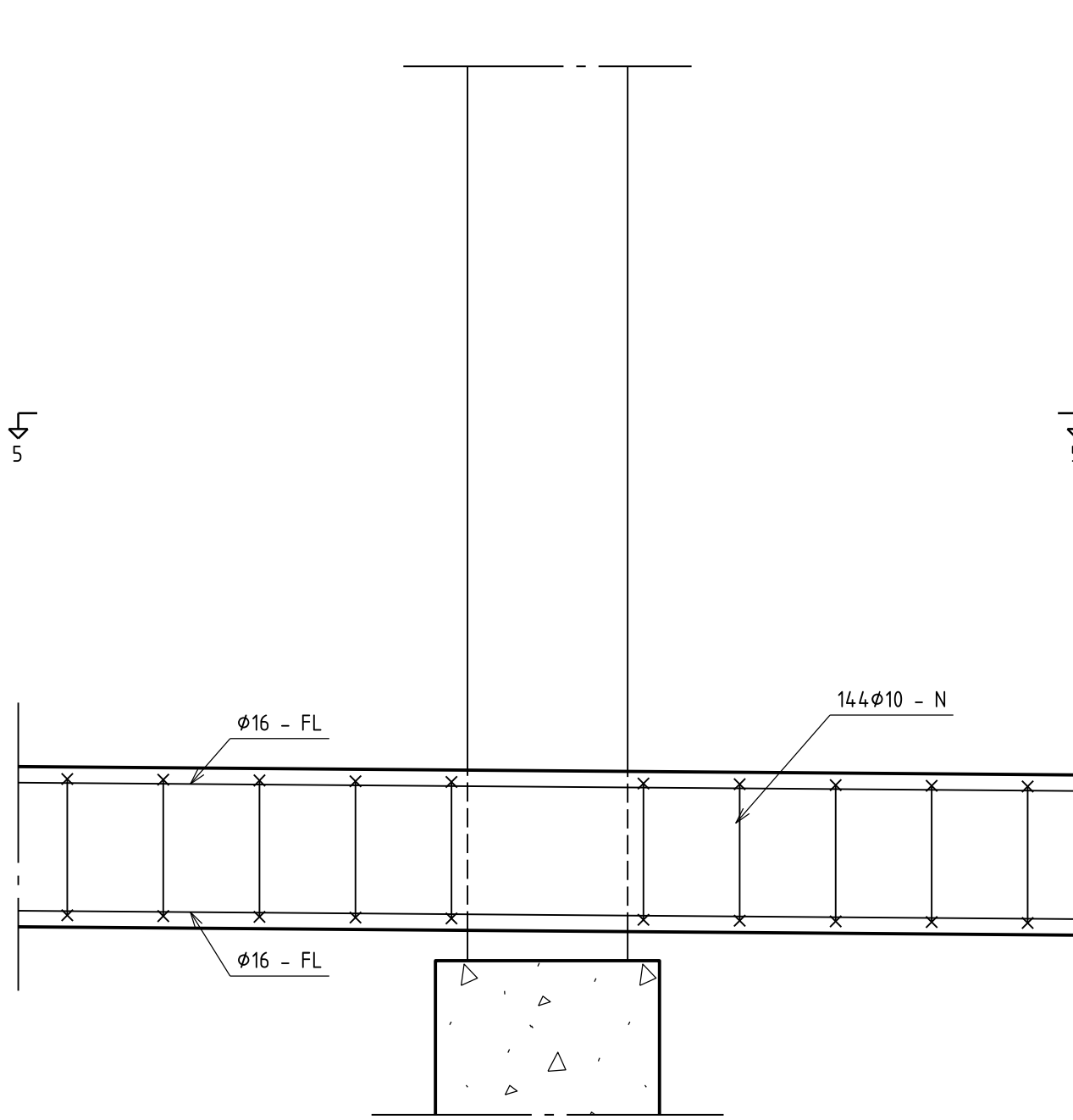
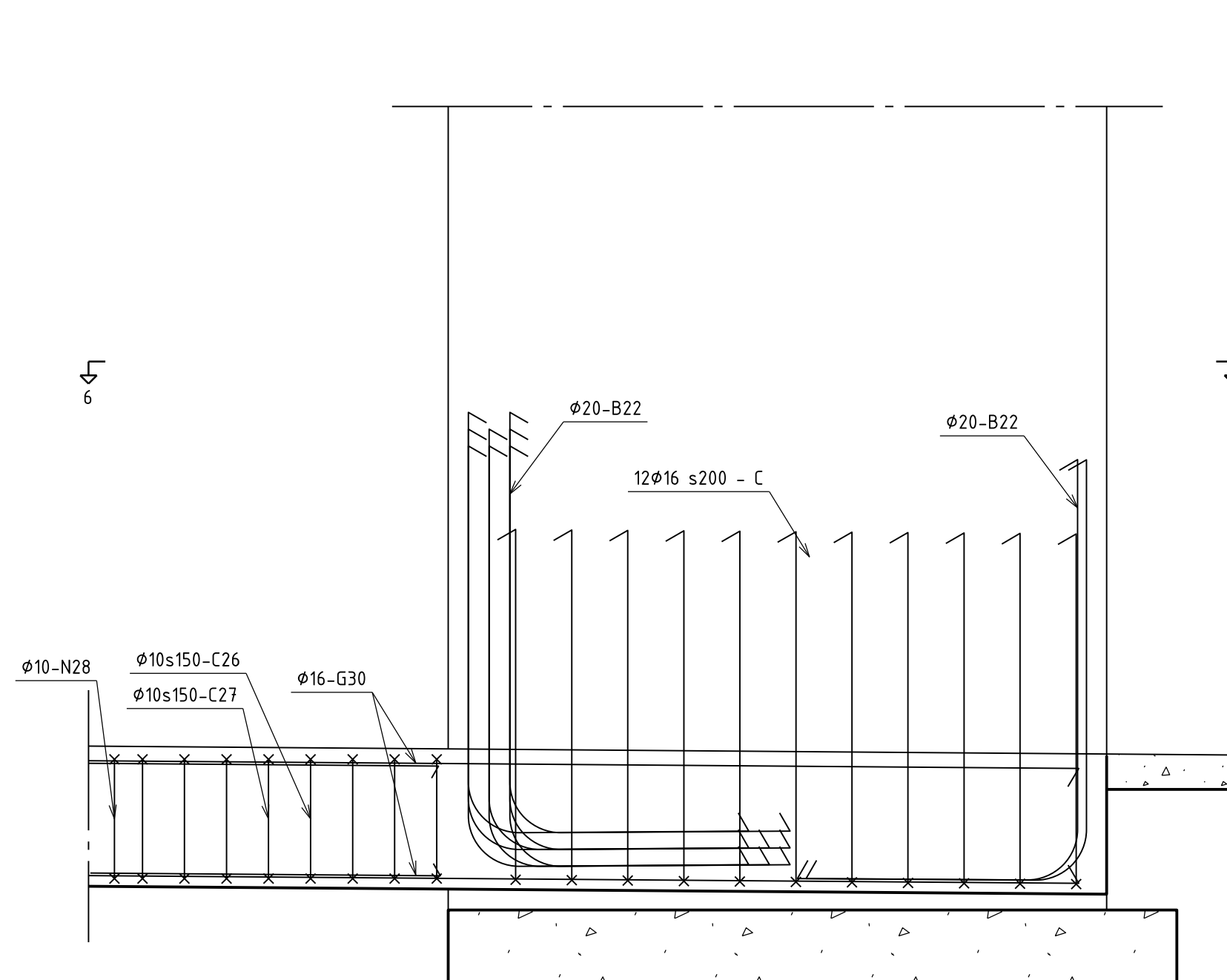
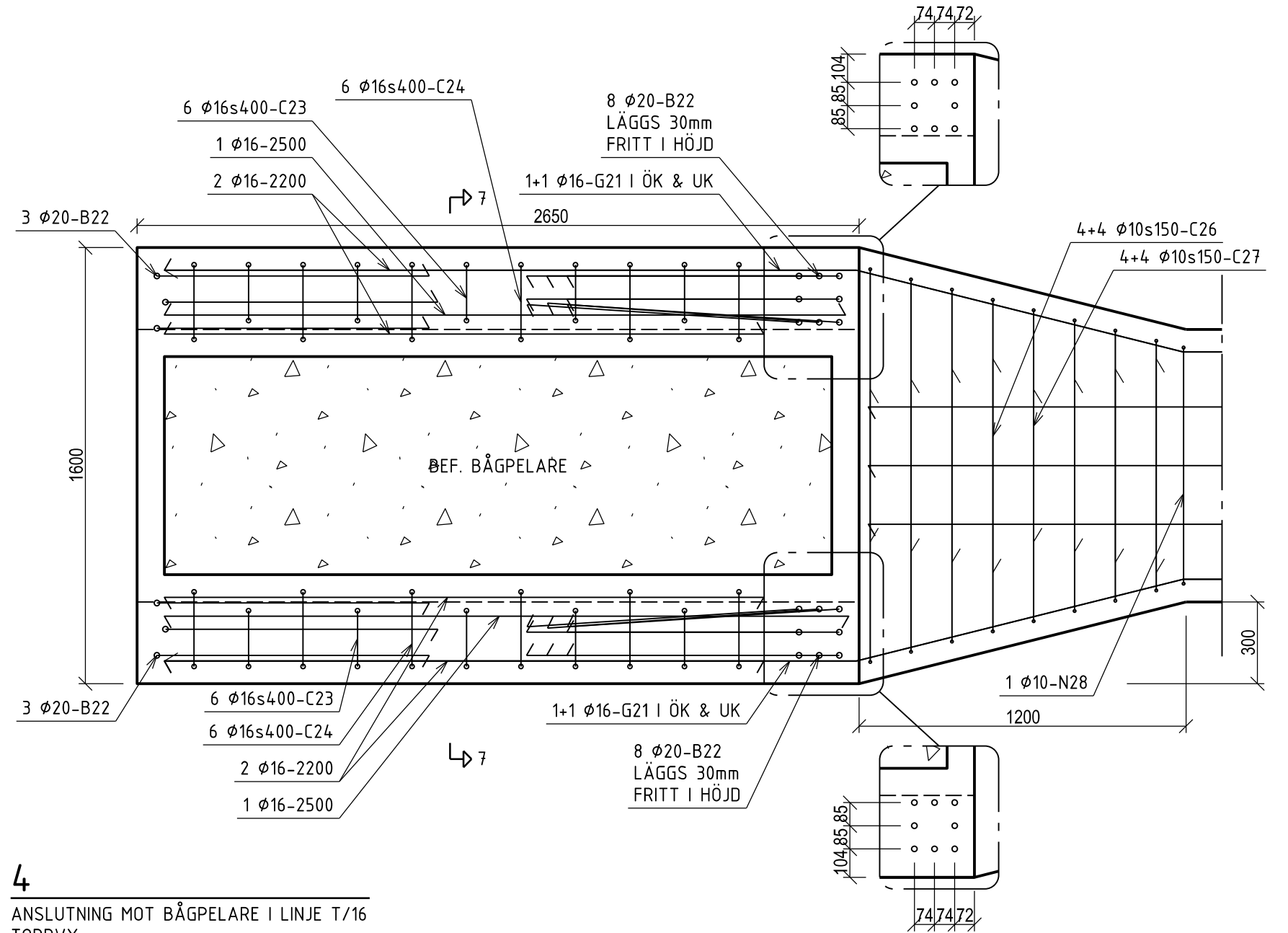
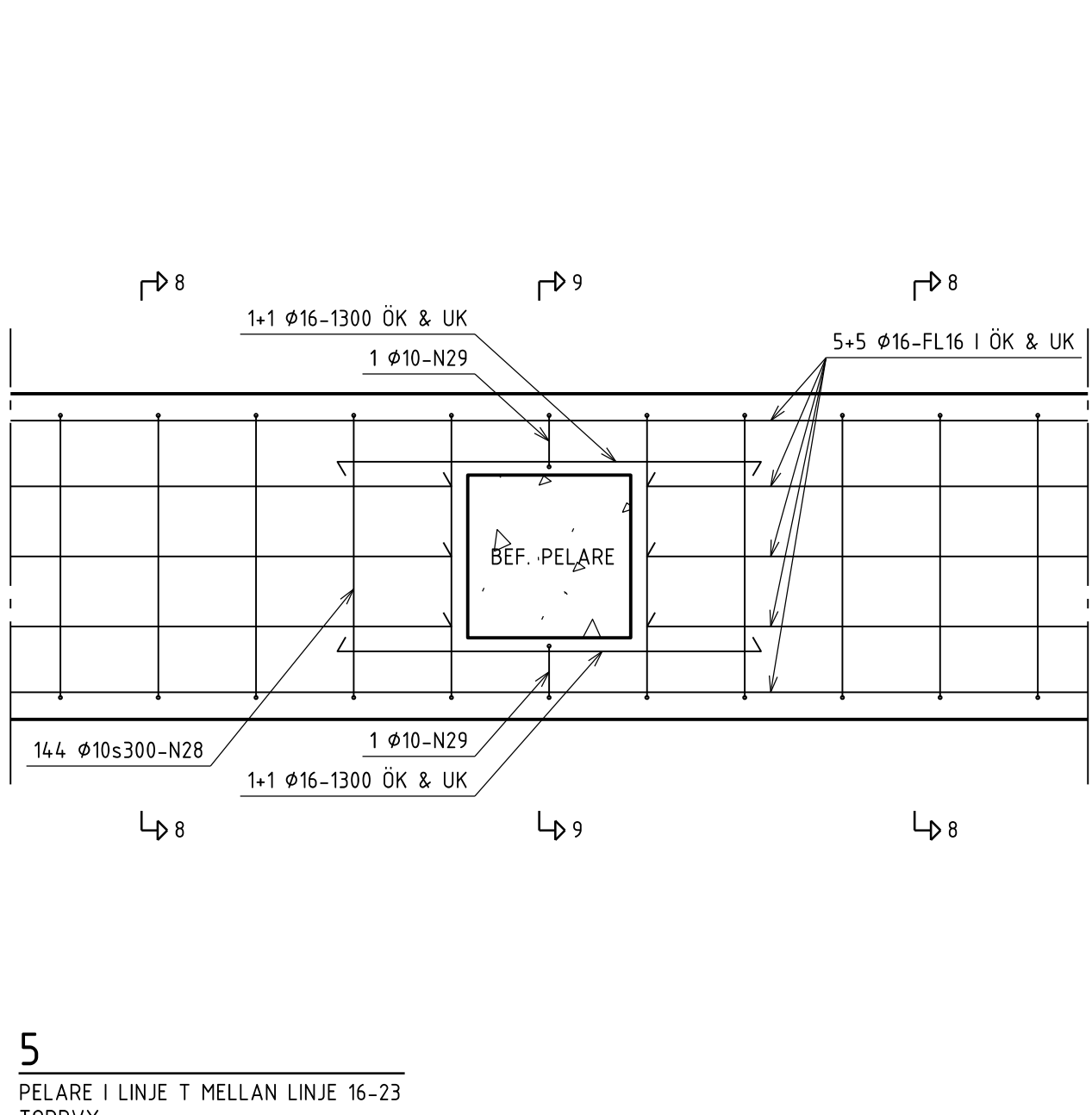
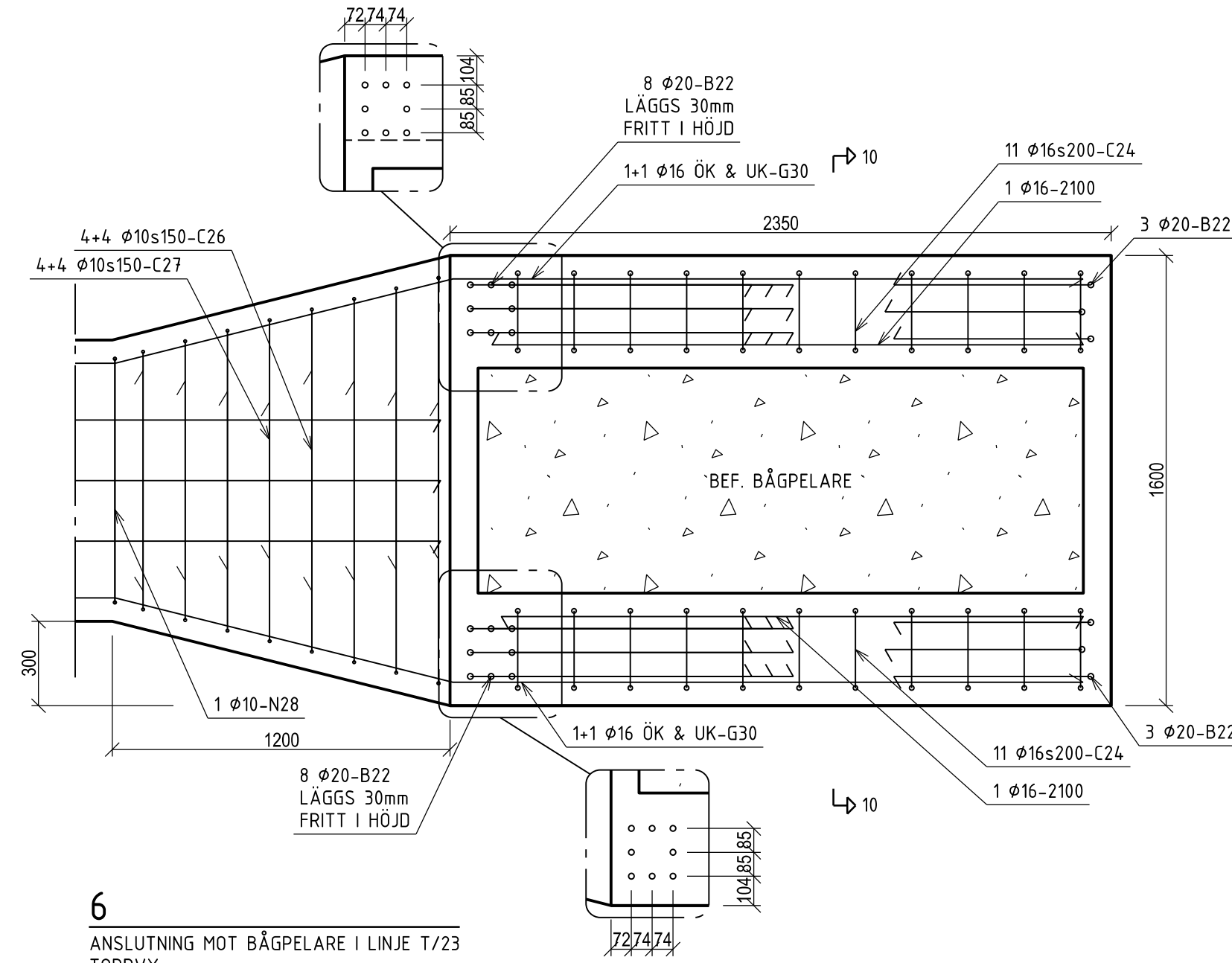
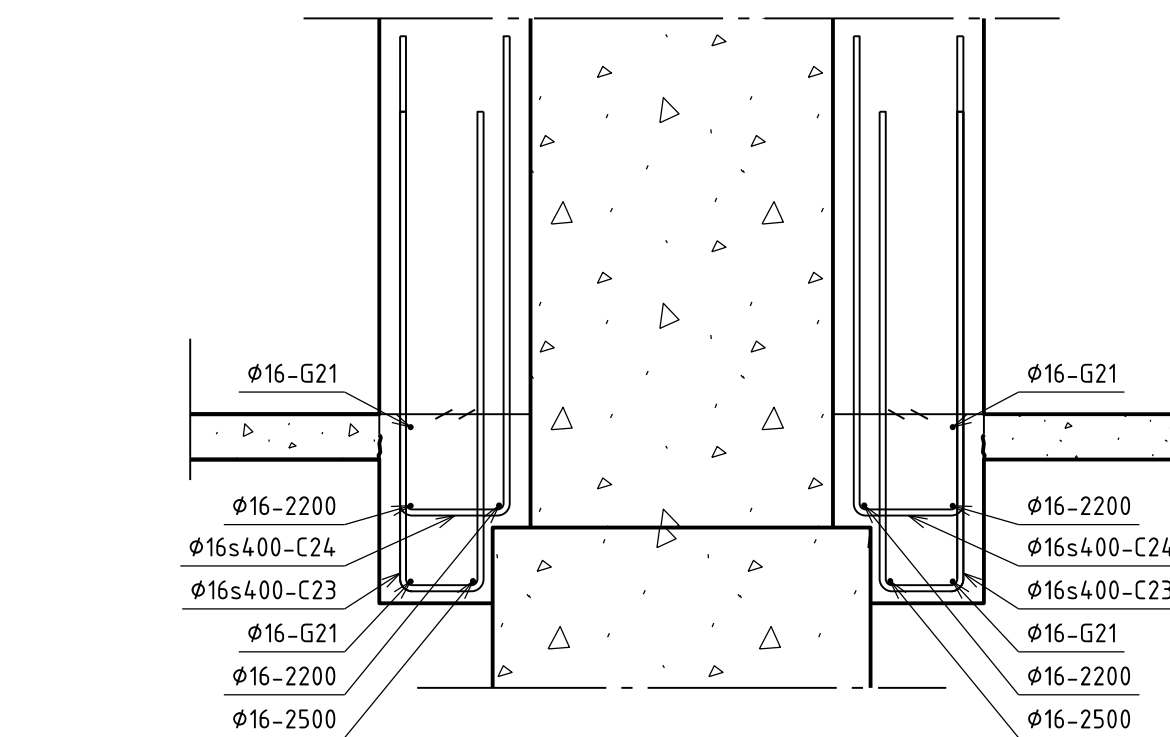
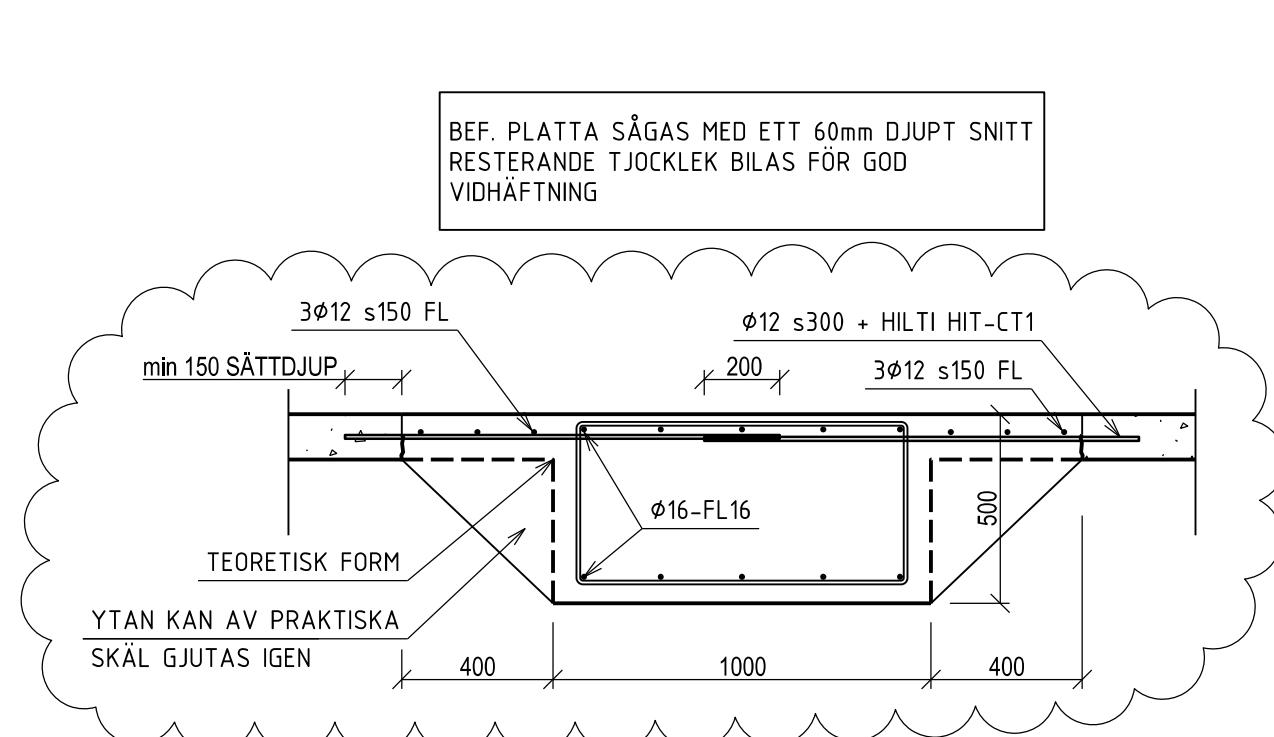
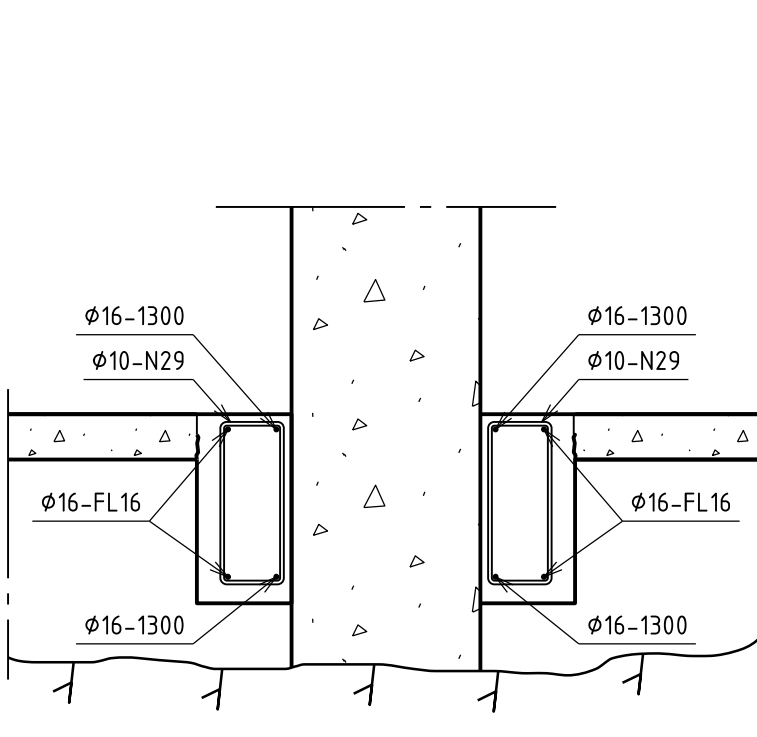
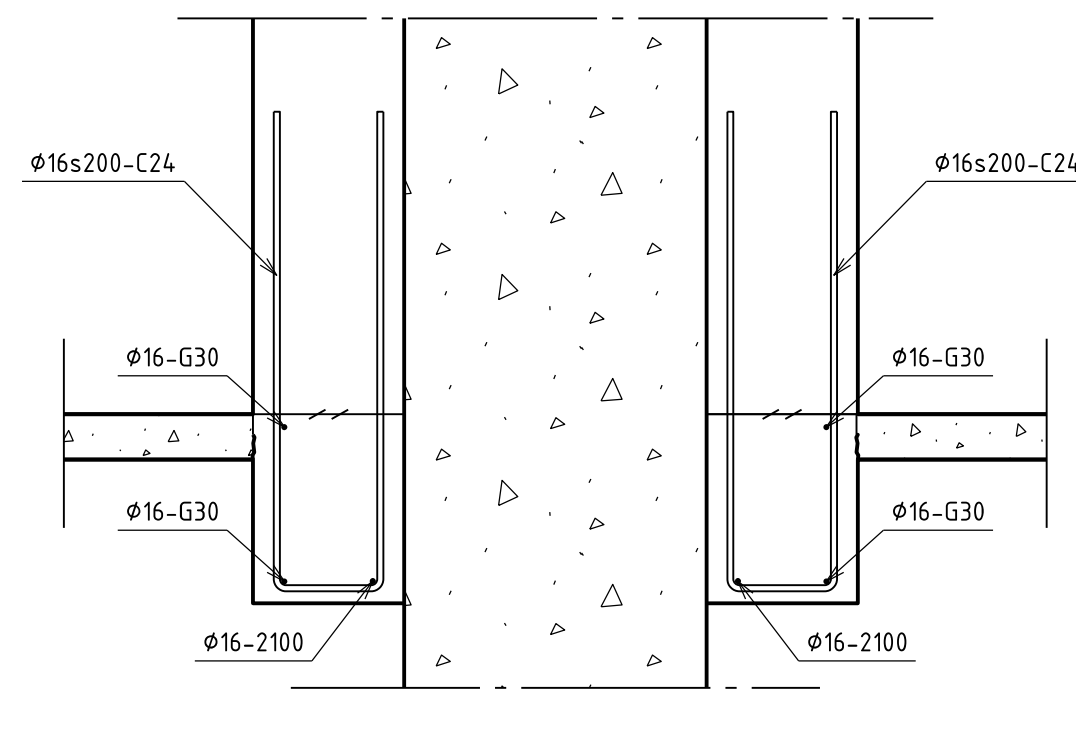
1:20

FORMAT

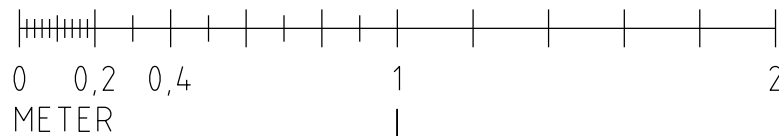
A1

ÄNDRING

A

1  
ANSLUTNING MOT BÅGPELARE I LINJE T/162  
PELARE I LINJE T MELLAN LINJE 16-233  
ANSLUTNING MOT BÅGPELARE I LINJE T/234  
ANSLUTNING MOT BÅGPELARE I LINJE T/16  
TOPPVY5  
PELARE I LINJE T MELLAN LINJE 16-23  
TOPPVY6  
ANSLUTNING MOT BÅGPELARE I LINJE T/23  
TOPPVY7  
ANSLUTNING MOT BÅGPELARE I LINJE T/16  
SNITT8  
SNITT GRUNDBALK9  
ANSLUTNING MOT BEF. PELARE I LINJE T  
SNITT10  
ANSLUTNING MOT BÅGPELARE I LINJE T/23  
SNITT

SKALA 1:20



METER

