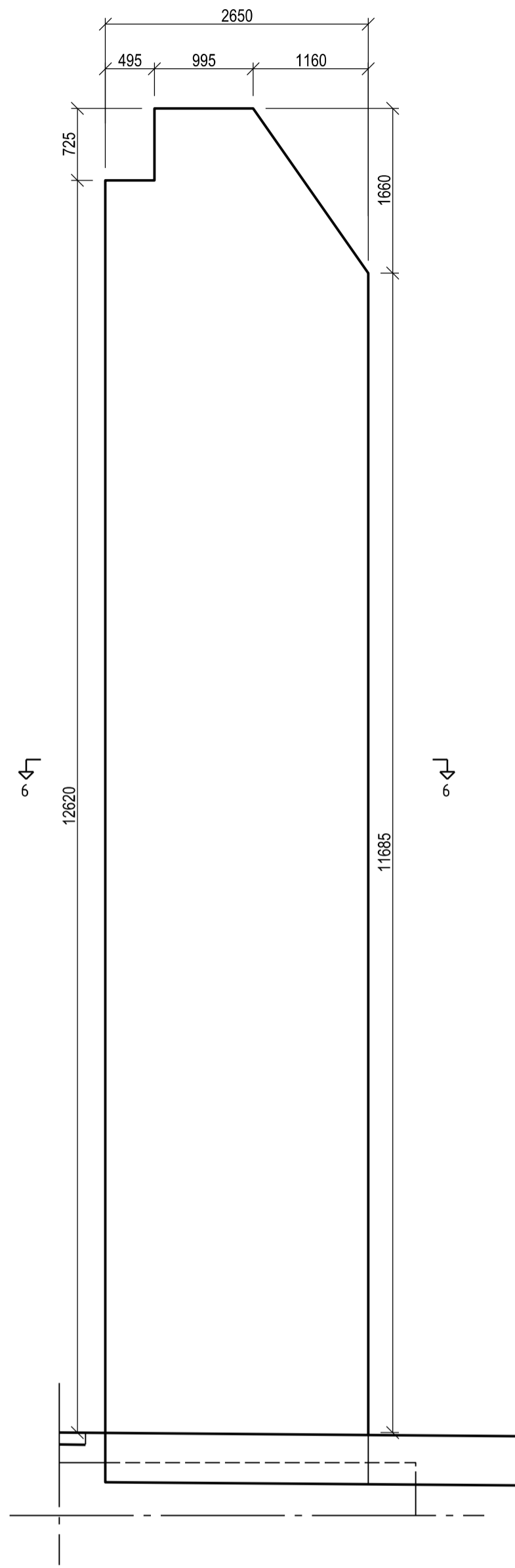
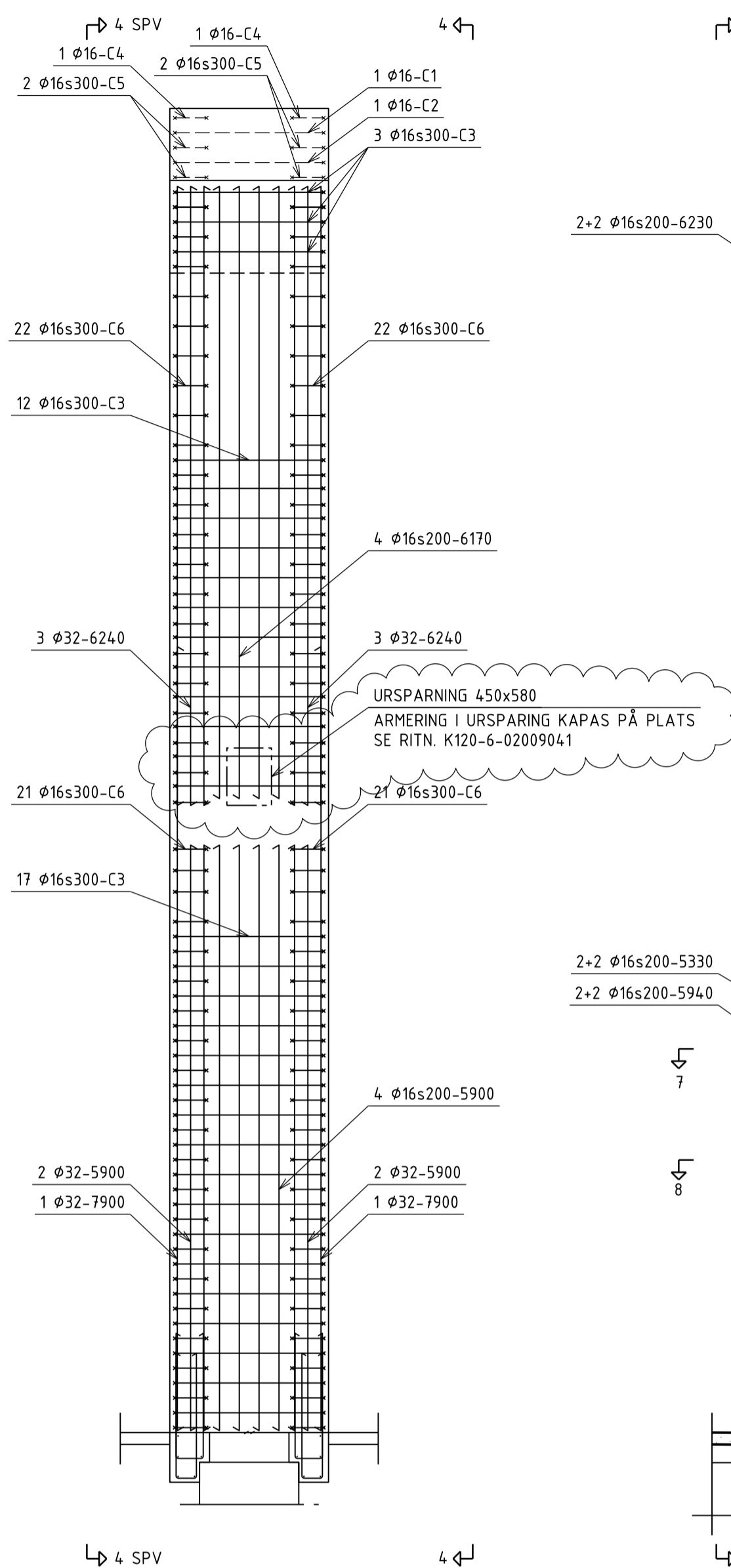


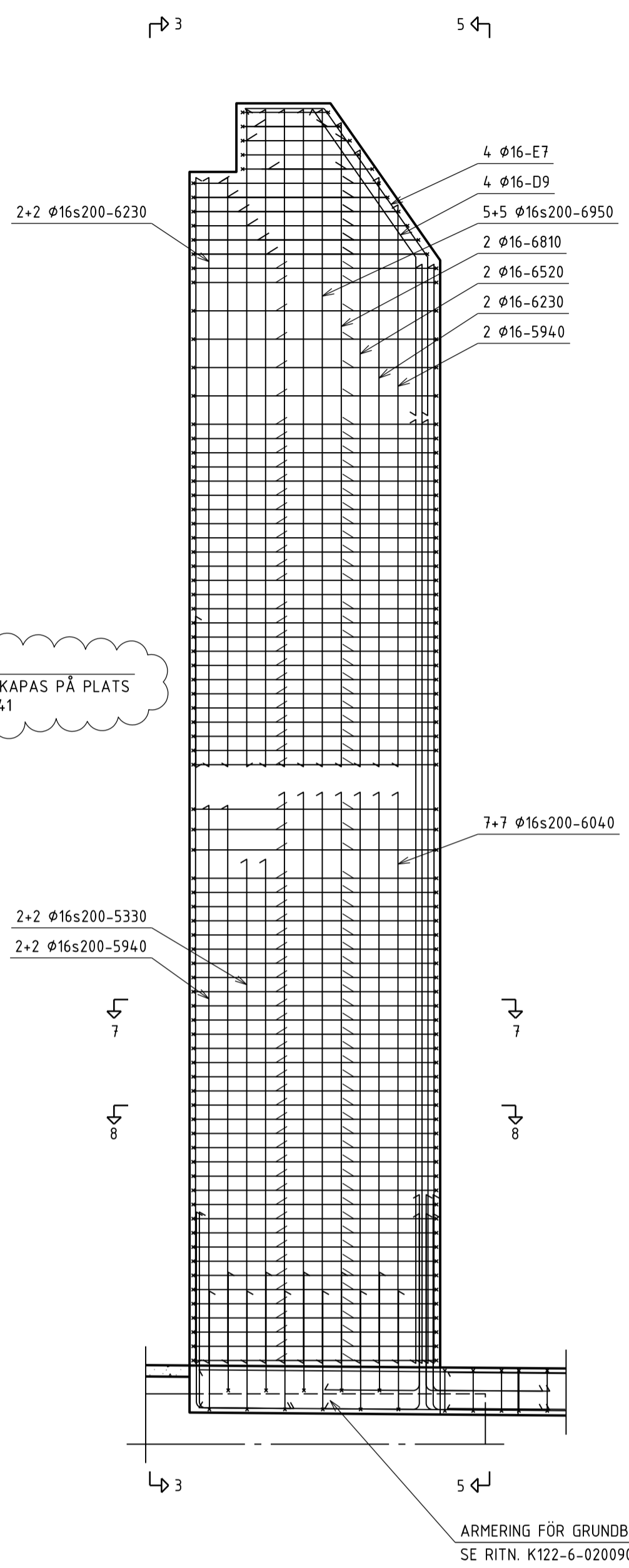
1
BÅGPELARE I LINJE T/16



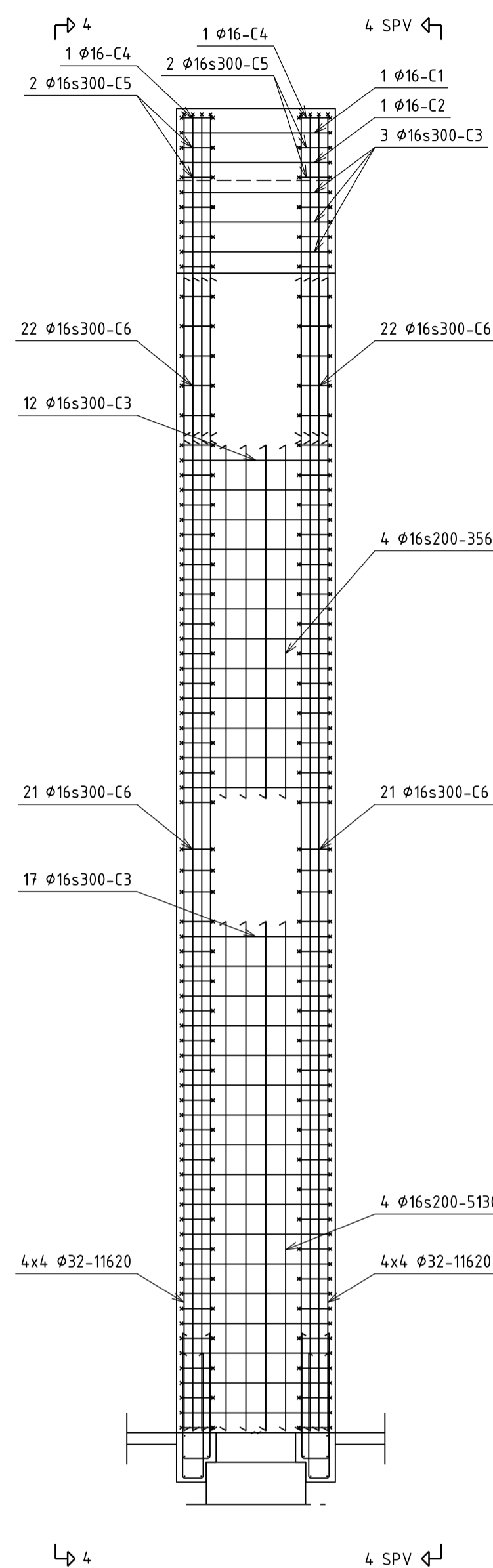
2
BÅGPELARE I LINJE T/16
GEOMETRI



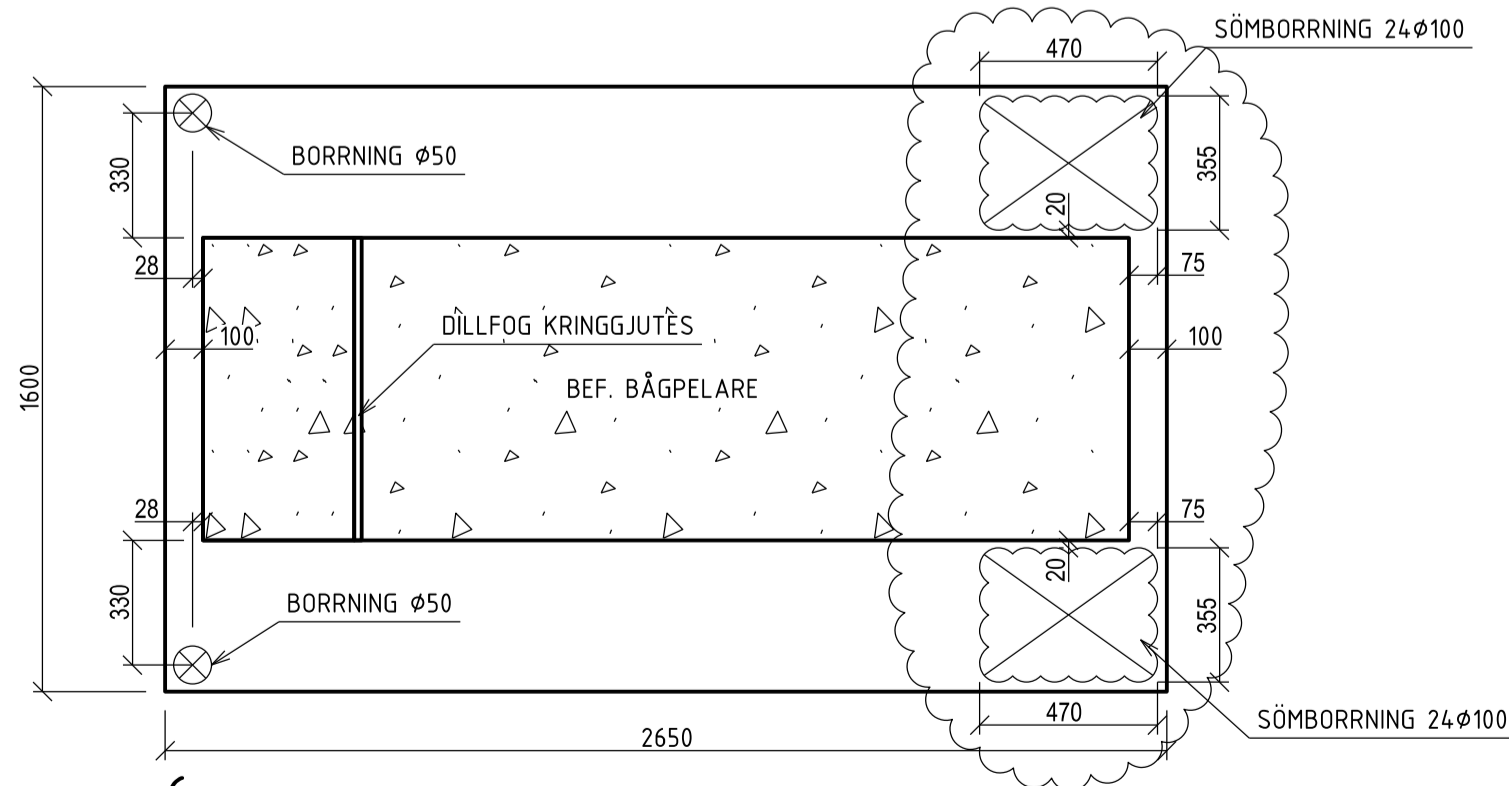
3
BÅGPELARE I LINJE T/16
ARMERING BAKSIDA



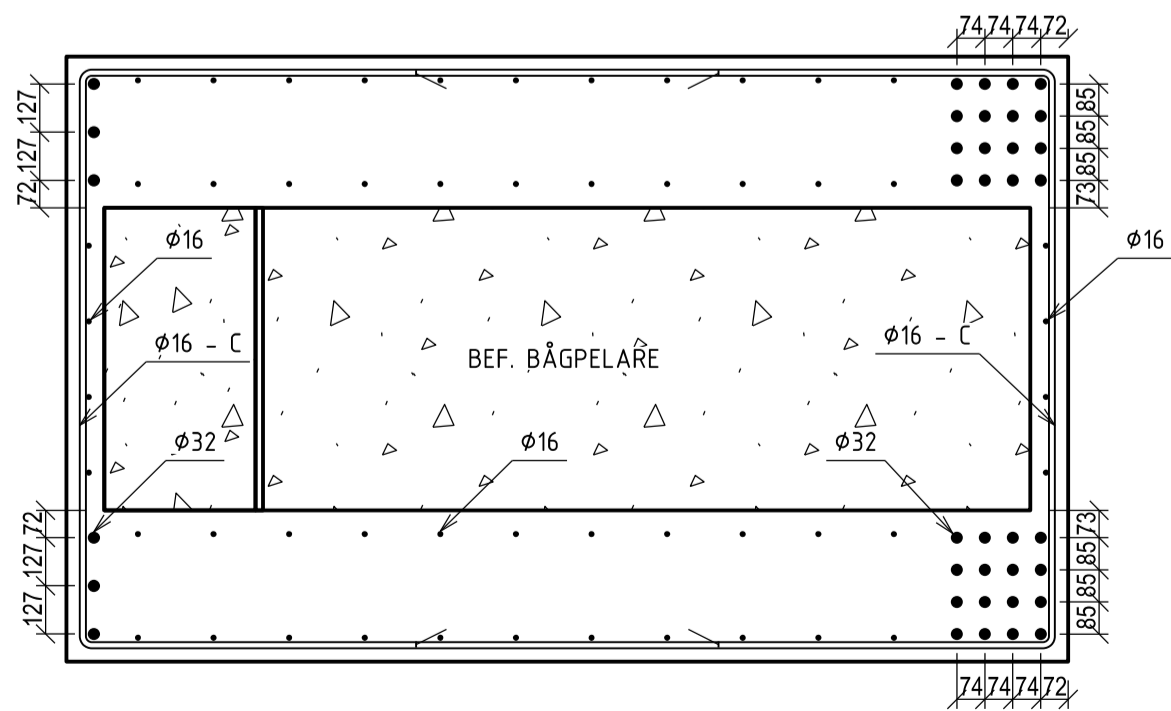
4
BÅGPELARE I LINJE T/16
ARMERING SIDA



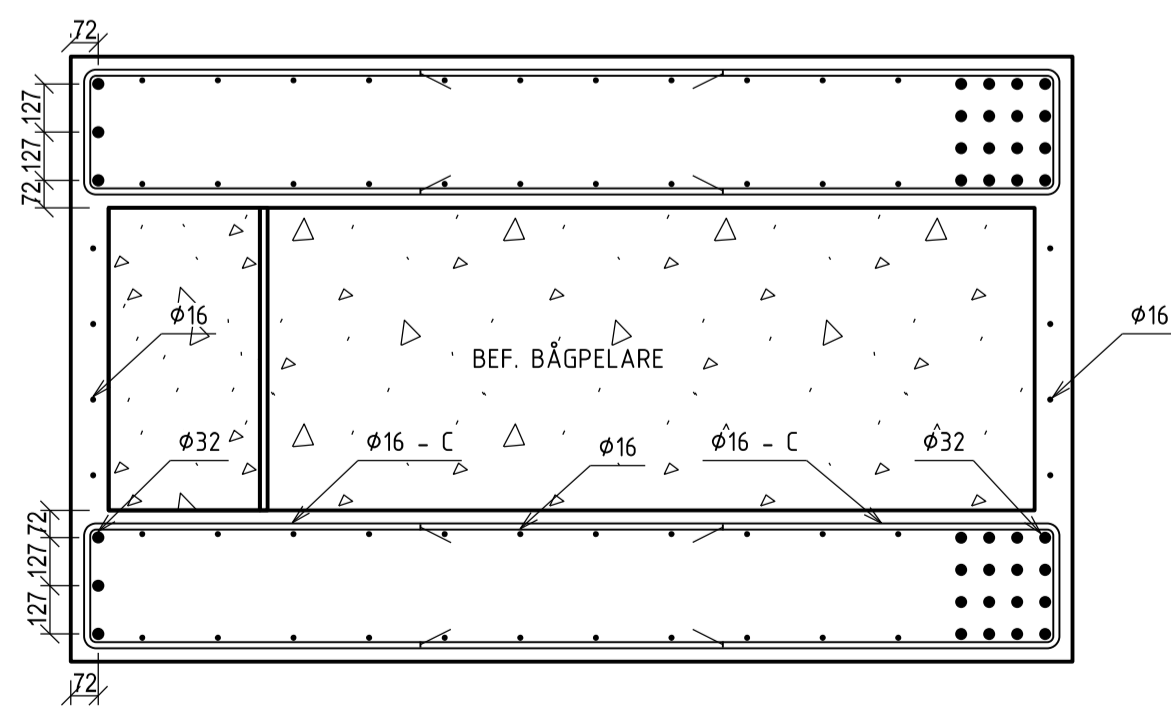
5
BÅGPELARE I LINJE T/16
ARMERING FRAMSIDA



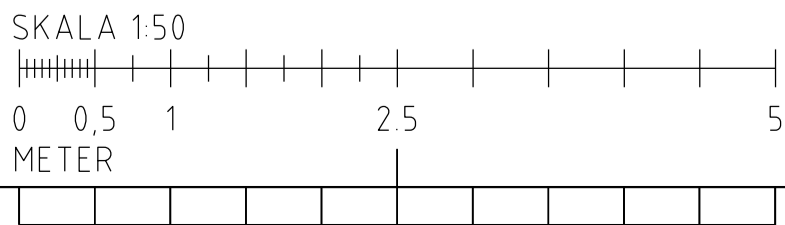
6
BÅGPELARE I LINJE T/16
TYP SNITT GEOMETRI
1:20



7
BÅGPELARE I LINJE T/16
TYP SNITT ARMERING
1:20



8
BÅGPELARE I LINJE T/16
TYP SNITT ARMERING
1:20



HÄNVISNINGAR

HANDLINGSFÖRTECKNING ENL.

K1-1-HF

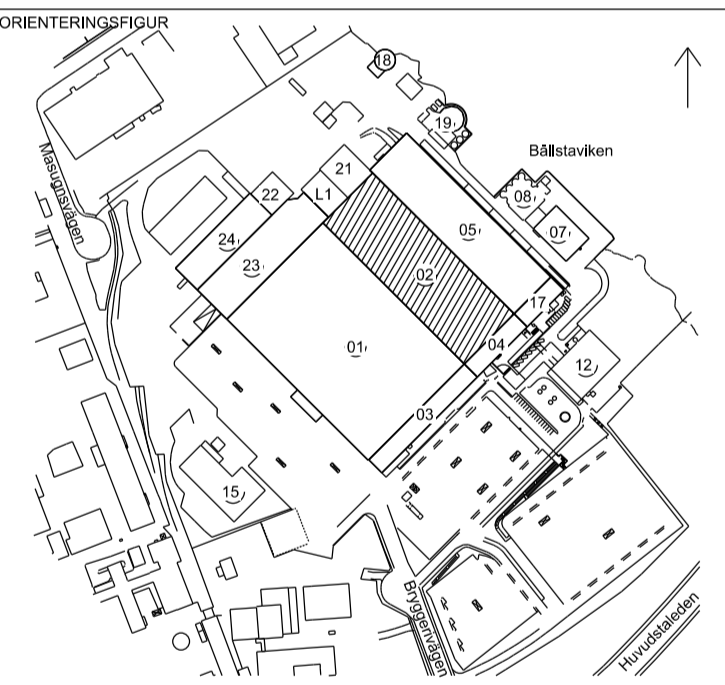
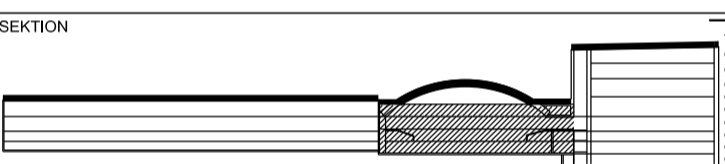
TILLHÖRANDE ARMERINGSFÖRT.

AF1224-020090111
AF1224-020090112
AF1224-020090113

SKARVLÄNGD 500 DÄR EJ ANNAT ANGES
HÖGST VARANNAN STÅNG SKARVAS I SAMMA SNITT

FÖRKLARINGAR

KOORDINATSYSTEM RH2000
HÖJDER ANGES METER ÖVER HAVET
MÅTT I MILLIMETER DÄR EJ ANNAT ANGES



STATUS	GODKÄND		
HANDLING	BYGGHANDLING		
DATUM	2024-07-03	GODKÄND AV	ÄNDRINGS PM
BESTÄLLARE	HB	K1-1-PM004	

S:T ERIK MARKUTVECKLING AB
en del av Stockholms stad

PROJEKTNAMN			
ULVSUNDA IDROTTSCENTRUM			
OMRADE			
STOCKHOLM			
PROJEKTNUMMER	5500-02	ADRESS	BRYGGERIVÄGEN 12-16
DIARIENUMMER	6109	FASTIGHET	GJUTMÄSTAREN 6
DISCIPLIN	K	FÖRETAG	HILLSTATIK AB
UPPDRAGSNUMMER	23004	SKAPAD AV	RE
TILLÖP	08-6449010	KORRIGERINGSPERSON	HÅKAN BACKLUND
BYGGNADSVÄRK	02	PLUSHÖJD (RH 2000)	
VÄNINGSPLAN	IDC	DELOMRADE	
SYSTEM	220 ARMERING I PLATSGJUTEN BETONG		
SPECIFIKATION	FÖRSTÄRKNING BÅGPELARE		
RITNINGSKATEGORI	ELEVATIONER		SKALA
DOKUMENTNUMMER	K122-4-02009011		FORMAT
		ÄNDRING	A