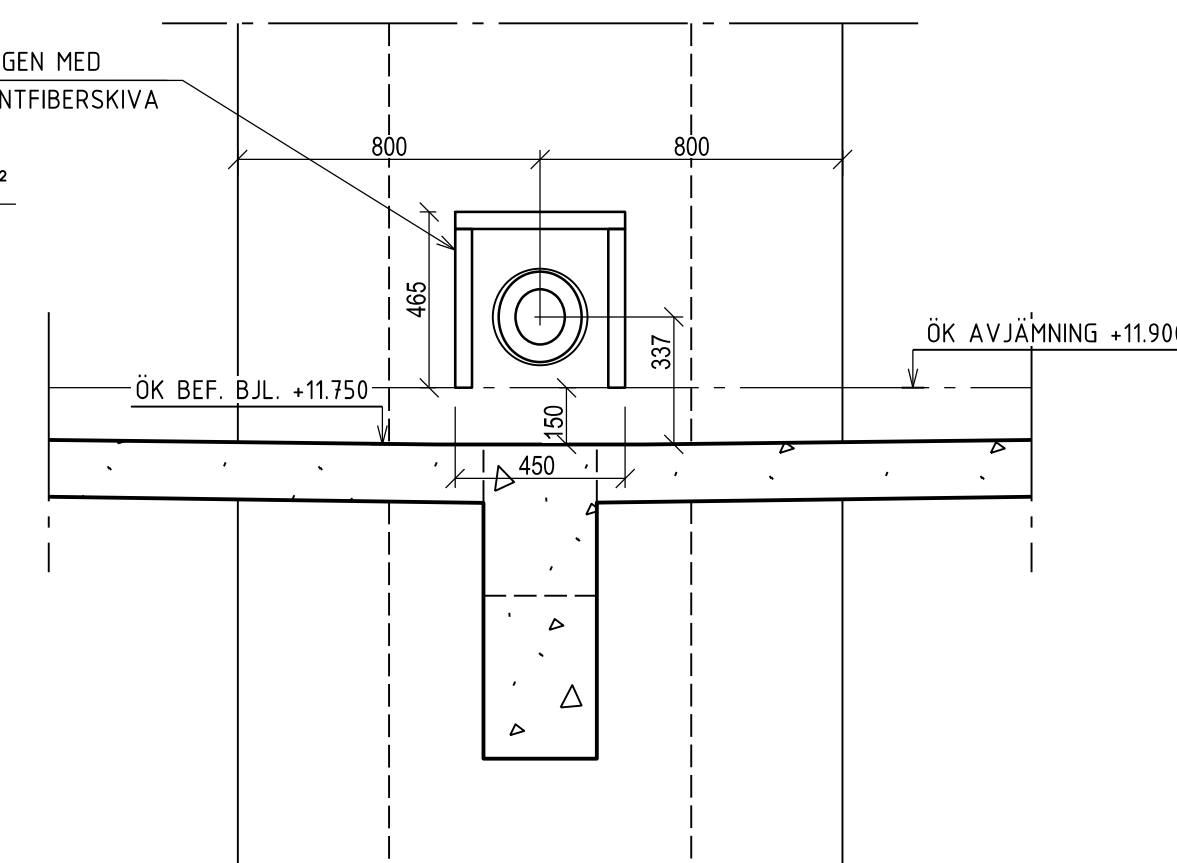
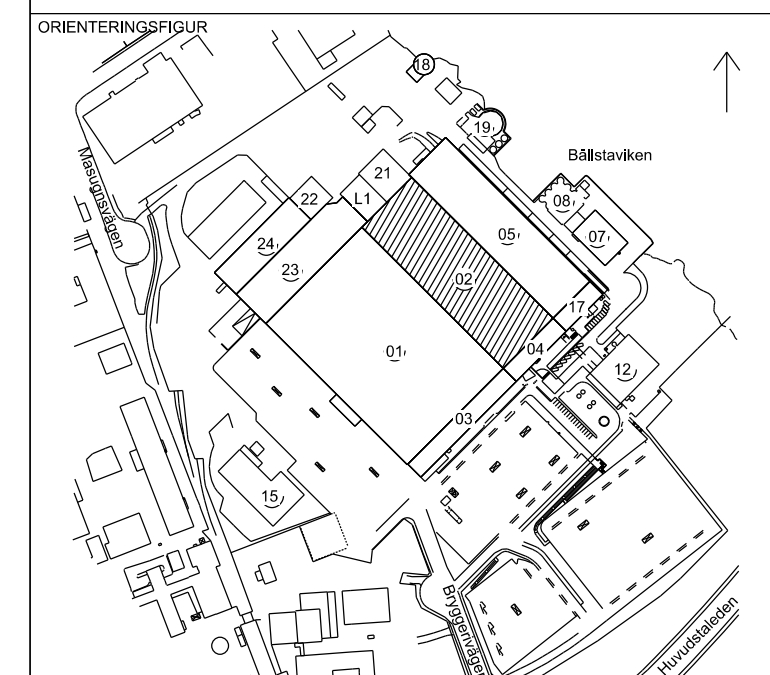


2
MONTAGE AV SPÄNNLINA I
BEF. BÅGPELARE LINJE 23



5
MONTAGE AV SPÄNNLINA I
BEF. BÅGPELARE LINJE 23
URSPARNING

1. HÅL Ø150 BORRAS GENOM BEF. BÅGELARE I 12° VINKEL
2. HÅL Ø250 BORRAS I SAMMA LINJE 600mm DJUPT FÖR MONTAGE AV DYWIDAG ANCHOR BODY MA
3. ANCHOR BODY MA OCH FÖDRÖRÖR MONTERAS
4. FÖDRÖRÖR OCH ANCHOR BODY MA KRINGGJUTES I PELARE MED EXPANDERBETONG
5. FÖDRÖRÖR MONTERAS I BEF. RÄNNA I BALK, FIXERAS OCH KRINGGJUTES MED EPS-BETONG
6. ÖPPNING I ANCHOR BODY MA PLUGGAS FÖR ATT UNDVIKA FUKTSAMLINGAR I FÖDRÖRÖR
7. URSPÅRNING I DEN BEF. BÅGELARENS PÅJÄTNING BYGGES IGEN MED TRÄREGLAR OCH EN FIBERCEMENTSKIVA



S:T ERIK MARKUTVECKLING AB
en del av Stockholms stad

OMRADE	STOCKHOLM
--------	-----------

6109	GJUTMASTAREN 6
DISCIPLIN K	FÖRETAG HILLSTATIK AB

08-6449010	HÅKAN BACKLUND
BYGGNADSVÄRK 02	PLUSHÖJD (RH 2000)

SYSTEM	200 SAMMANSATT REDOVISNING
SPECIFIKATION	DETALJER DRAGTAG

DOKUMENTNUMMER	ÄNDRING
K120-6-02009041	A