



Stockholms stad  
Stadsbyggnadskontoret  
Planavdelningen

## **Sjöfartsverkets yttrande - Detaljplan för Hjorthagskransen, del av fastigheten Hjorthagen 1:1 m.fl. vid Hjorthagsparken i Norra Djurgårdsstaden i stadsdelen Hjorthagen, Stockholms kommun**

*Sjöfartsverket har ansvar för tillgänglighet, framkomlighet och säkerhet i svenska farleder och farvatten.*

*Verksamheten bedrivs med inriktning huvudsakligen på handelssjöfarten.*

*Fritidsbåtstrafikens, fiskets och marinens intressen ska beaktas.*

*Sjöfartsverket arbetar dessutom för hög transportkvalitet, god miljö, regional utveckling och ett jämställt transportsystem.*

*I Sjöfartsverkets uppdrag ingår att bevaka sjöfartens transportleder och hamnterminaler inklusive dess anslutningar till landbaserad infrastruktur.*

Sjöfartsverket har tagit del av rubricerat samråd.

*Detaljplan för Hjorthagskransen, del av fastigheten Hjorthagen 1:1 m.fl. vid Hjorthagsparken i Norra Djurgårdsstaden i stadsdelen Hjorthagen i Stockholm.*

*Syftet med detaljplanen är att skapa cirka 200 bostäder samt idrotts-, centrum-, förskole- och kontorsfunktioner.*

*Samrådsförslaget prövar bebyggelsens placering, typologi och höjder.*

### **Yttrande**

Enligt underlaget ligger detaljplanen inom Trafikverkets område för riksintressen kopplade till kommunikationer, inklusive järnväg, hamn och farled. Riksintresset för järnväg avser bansträckningen Tomtebodavägen–Värtan, och riksintresset för hamn avser Stockholms hamn.

Sjöfartsverket noterar även att en allmän farled av riksintresse finns inom området.

Datum  
2025-05-28

Vår beteckning  
25-03398

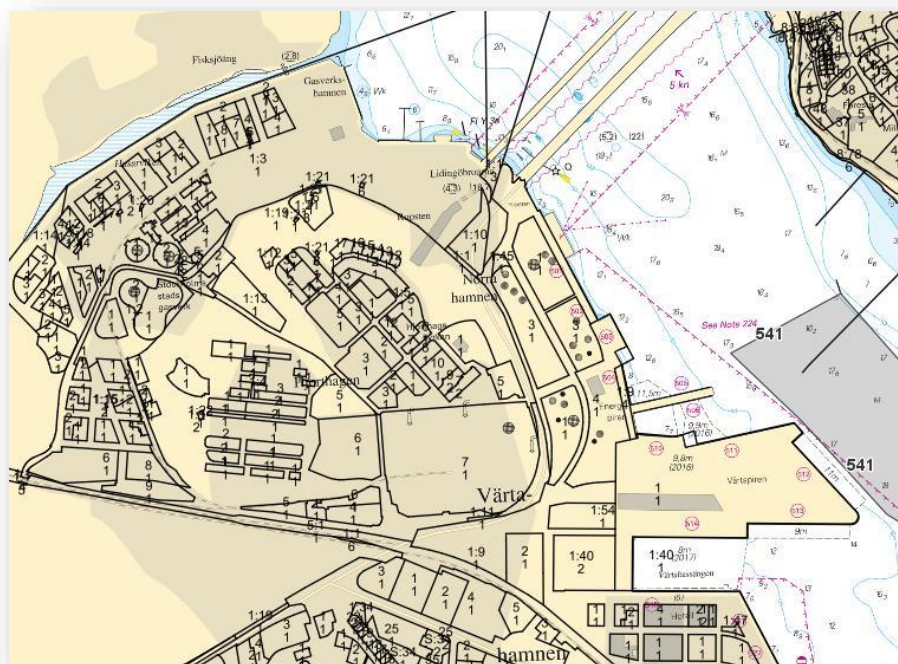
Sjöfartsverket har inget att erinra mot detaljplanen under förutsättning att bostäder och verksamheter anpassas så att de inte störs av fartygstrafiken, vilket på sikt skulle kunna leda till klagomål och krav på inskränkningar för sjöfarten. Det är även viktigt att belysningen inte påverkar funktionen hos de ljuspunkter som är avsedda för säker navigation.

### Notering

Enligt underlaget lyfts Ropsten fram som en viktig kollektivtrafikknutenpunkt.

Sjöfartsverket vill dessutom tillägga att det i området även finns vattenburen kollektivtrafik i form av båtpendling.

### Sjökortsutdrag över det aktuella området



Ärendet har handlagts av Infrastruktursamordnare Maritim Samverkan och Utveckling, Jennifer Ferccaine i samråd med Mats Jäderland.