

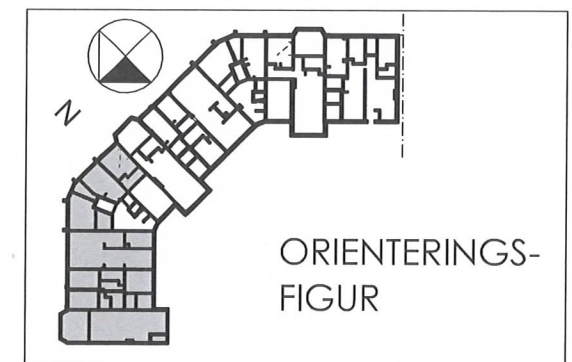
SKALA 1:100



FÖRKLARINGAR

- Befintlig dörr/byggnadsdel
- Befintlig btg-innervägg
- Ny dörr/byggnadsdel
- Vändradie för inomhusrullstol
- Funktionsyta enl. SS 914221

Sammanställning boarea		
Nr	Typ	Boarea
Lgh 164:1	4 ROK	102
Lgh 164:2	4 ROK	98
Lgh 165:1	5 ROK	133
LGH 165:2	4 ROK	110
Lgh 166:1	4 ROK	101
Lgh 166:2	4 ROK	112
		656 m ²



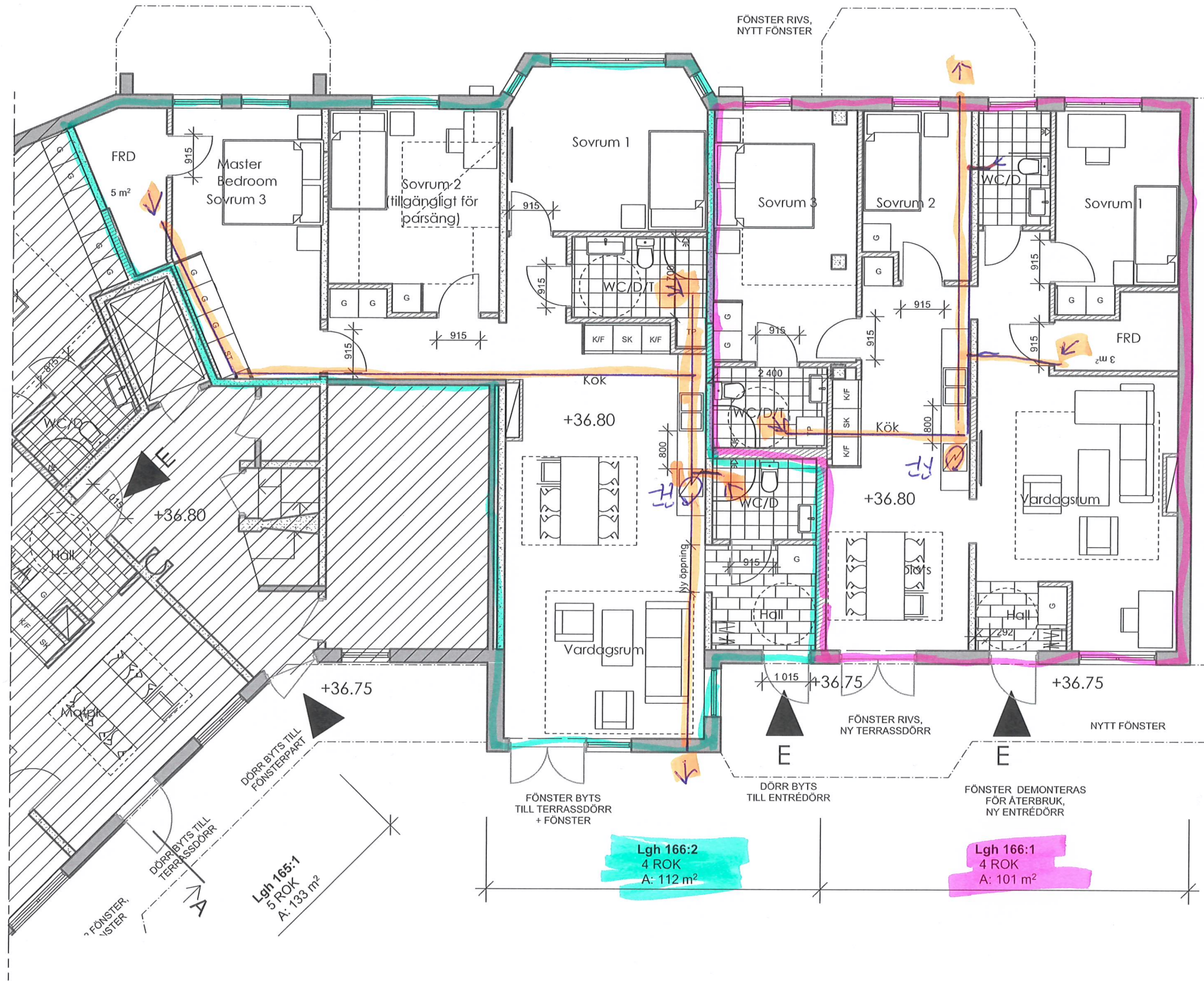
Selander
Arkitekter

UPPDR NR 2423
RITAD AV US
HANDLAGGARE US
DATUM 2024-11-05

ANSVARIG
Urban Selander

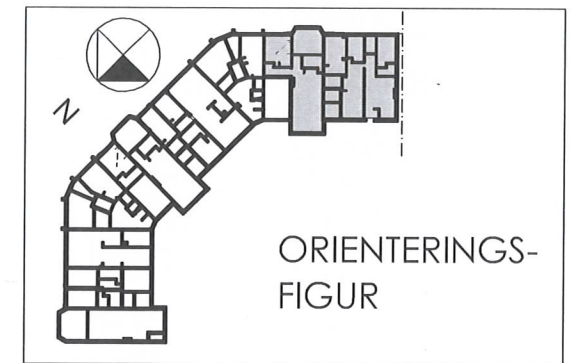
A Måttättning 241121 US
BETÄNDRINGEN AVSER DATUM SIGN
BYGGLOVSHANDLING
Dalen 16
PLAN HUS 164

SKALA 1:100, 1:1000, 1:1
NUMMER A00:02
BET A

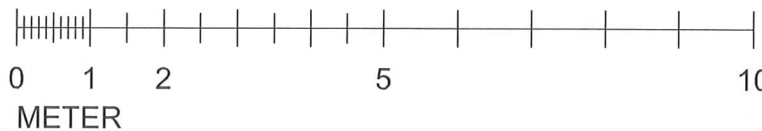


FÖRKLARINGAR

- Befintlig dörr/byggnadsdel
- Befintlig btg-innervägg
- Ny dörr/byggnadsdel
- Vändradie för inomhusrullstol



SKALA 1:100



Selander
Arkitekter

UPPDR NR 2423
DATUM 2024-11-05
RITAD AV US
HANDLAGGARE US

ANSVARIG
Urban Selander

A Måttättning 241121 US
BET ANT ÄNDRINGEN AVSER
BYGGLOVSHANDLING
Dalen 16
PLAN HUS 166

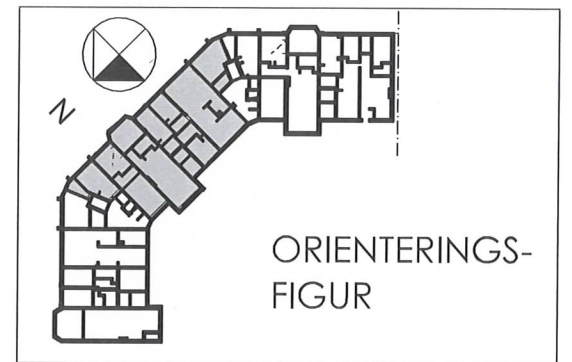
SKALA 1:100, 1:1000
NUMMER A00:04
BET A

SKALA 1:100



FÖRKLARINGAR

- Befintlig dörr/byggnadsdel
- Befintlig btg-innervägg
- Ny dörr/byggnadsdel
- Vändradie för inomhusrullstol



Selander
Arkitekter

UPPDR NR 2423
RITAD AV US
HANDLAGGARE US
DATUM 2024-11-05
ANSVARIG Urban Selander

A Måttättning 241121 US
BET ANT ÄNDRINGEN AVSER DATUM SIGN
BYGGLOVSHANDLING
Dalen 16
PLAN HUS 165
SKALA 1:100, 1:1000
NUMMER A00:03
BET A