

**koncept™**

PART OF AFRY

# Yxan 4

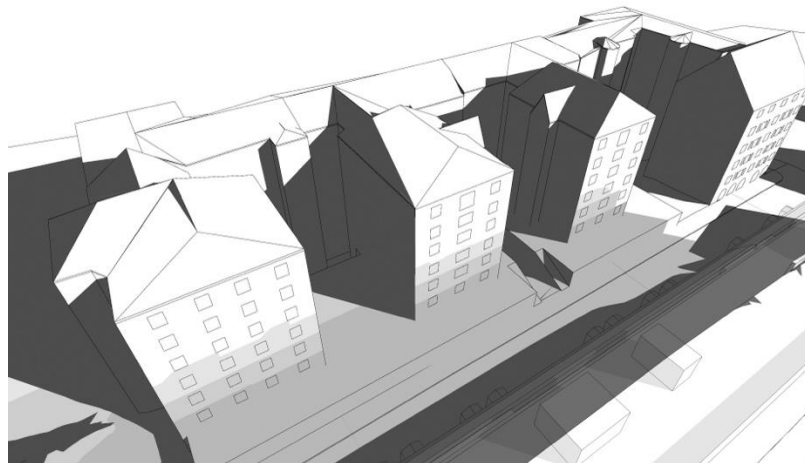
- **Skuggstudie påverkan Heleneborgsgatan**
- **2022.06.13**

# Skuggstudie med konsekvensanalys

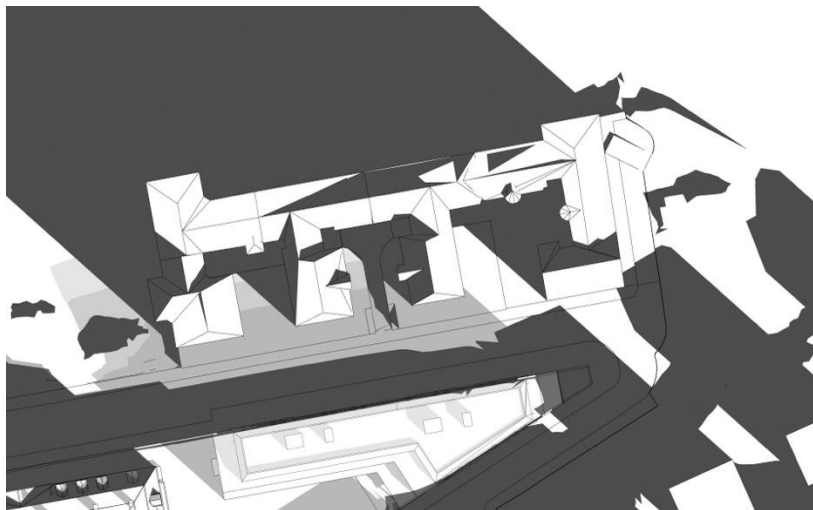
# Vårdagjämning kl 9:00



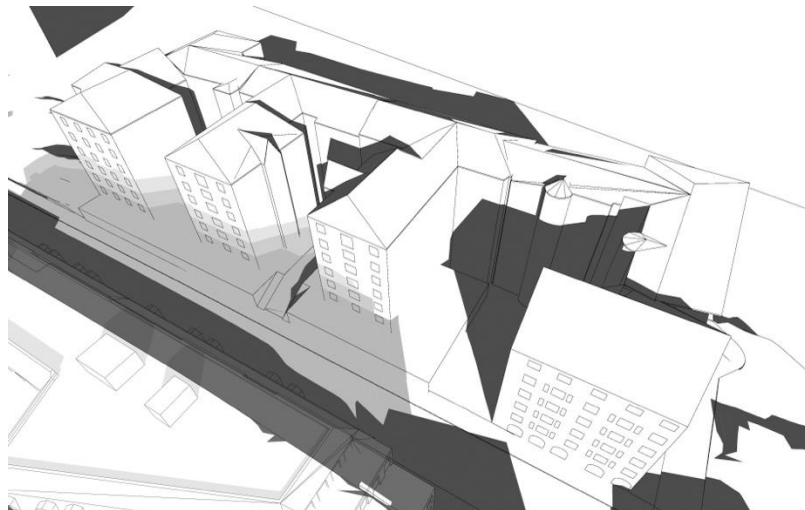
De tre nedersta våningarna på de två västra fasaderna skuggas, skuggning reduceras med en våning för varje våning som sänks, VoB skuggar sockelvåningen på de tre västra volymerna.



- Befintliga skuggor
- Hus C, VoB, plan 1-5
- Hus C, plan 6
- Hus C, plan 7



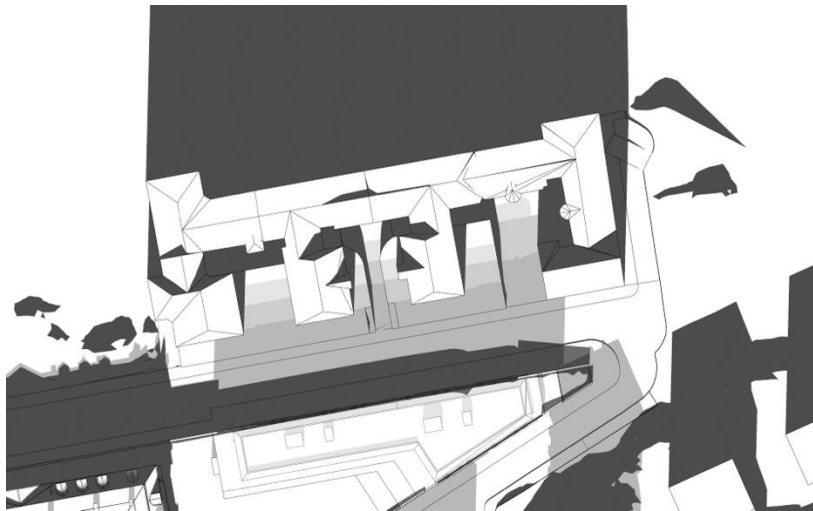
De två västra gårdarna skuggas av VoB, även plan 6 skuggar de västra gårdarna medan plan 7 endast skuggar marginellt.



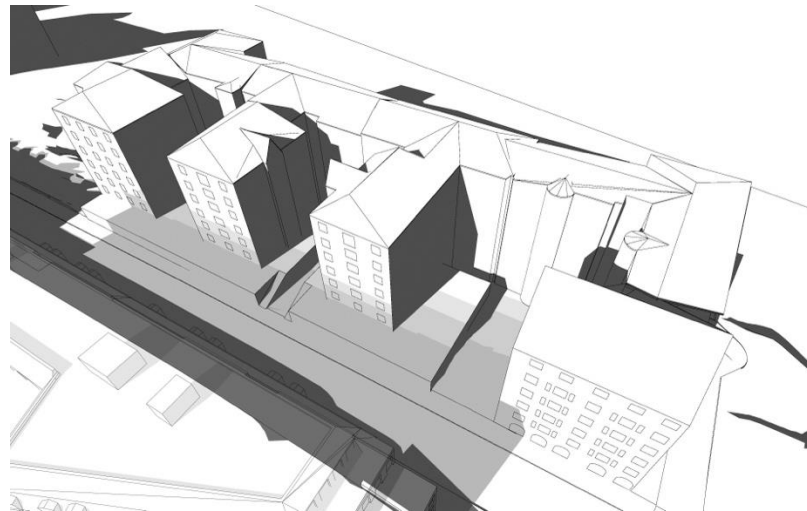
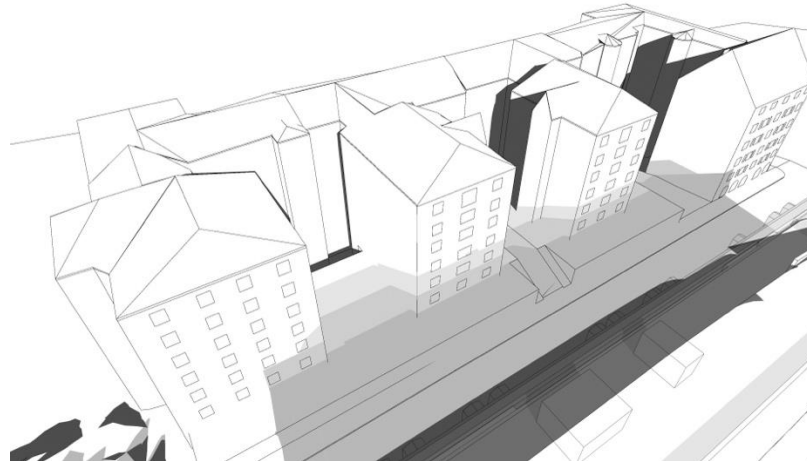
# Vårdagjämning kl 12:00



De två nedersta våningarna på de mittersta fasaderna och del av den västra fasaden skuggas, skuggning reduceras med en våning för varje våning som sänks, VoB skuggar inte bostadsvåningarna.



Samtliga gårdar skuggas av plan 6 och 7, VoB påverkar gårdarna marginellt.

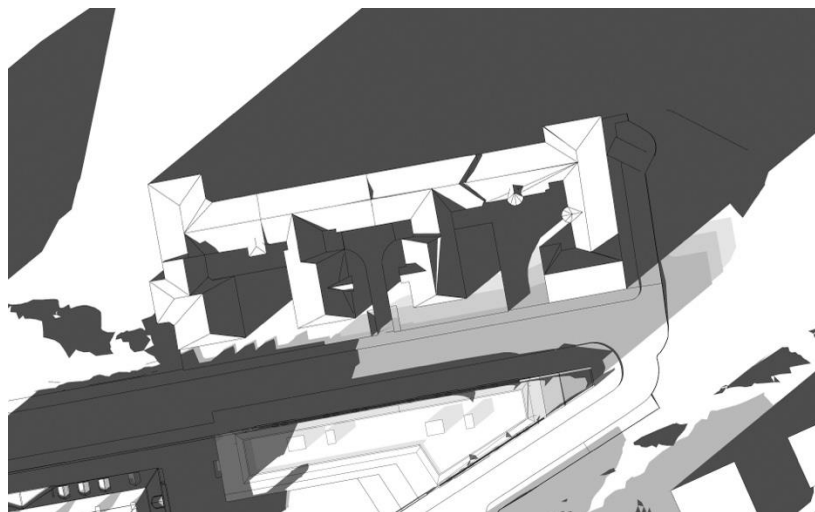


- Befintliga skuggor
- Hus C, VoB, plan 1-5
- Hus C, plan 6
- Hus C, plan 7

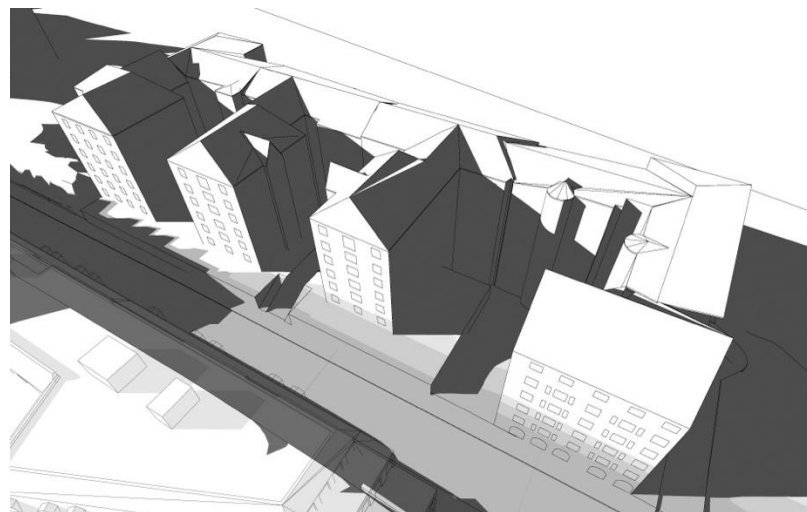
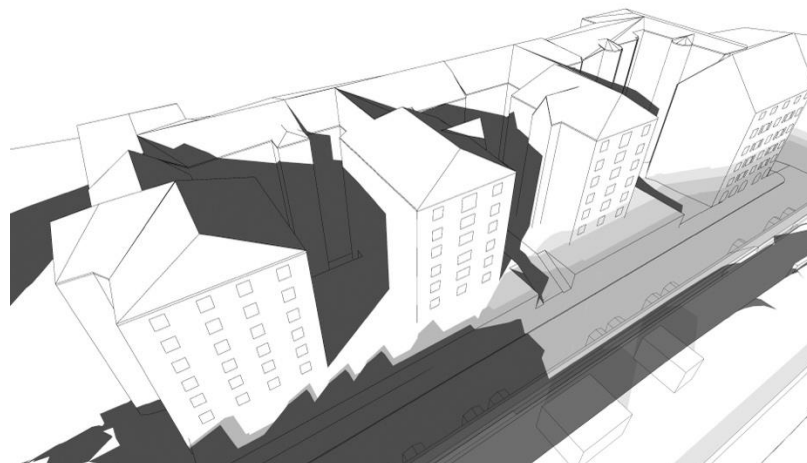
# Vårdagjämning kl 15:00



Störst påverkan av skuggor från egna byggnader. De tre nedersta våningarna på den östra fasaden samt nedre plan på fasaden intill skuggas av Yxan 4, skuggning reduceras med en våning för varje våning som sänks. Övriga fasader är opåverkade.

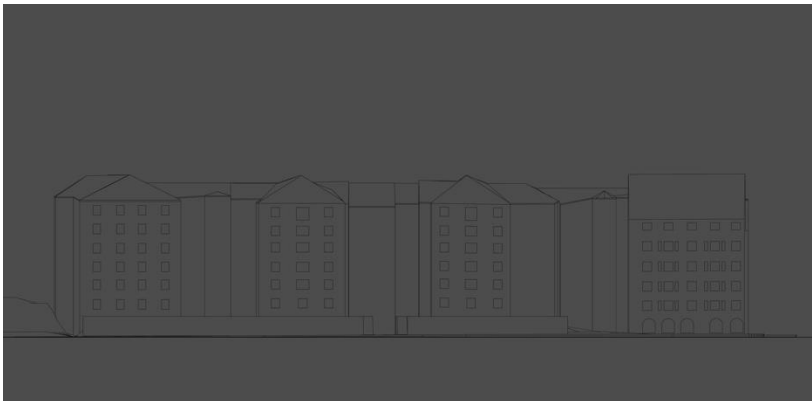


Den östra gården skuggas av plan 7, VoB och plan 6 påverkar gårdarna endast marginellt.

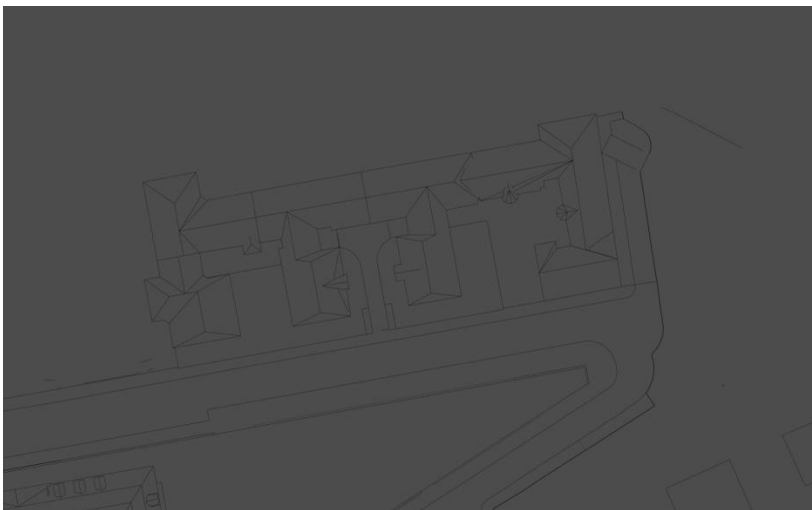


- Befintliga skuggor
- Hus C, VoB, plan 1-5
- Hus C, plan 6
- Hus C, plan 7

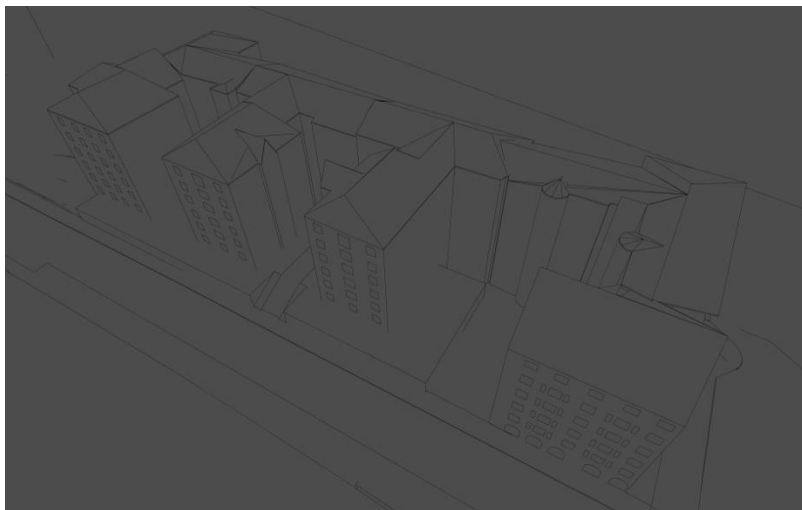
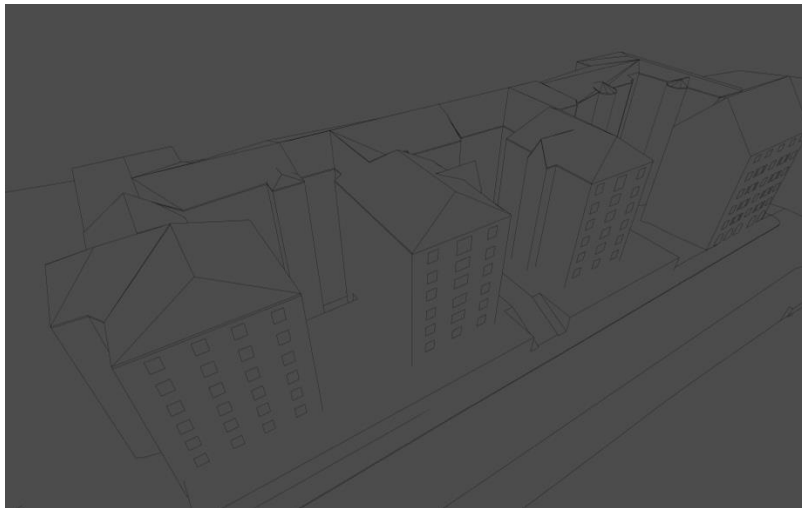
# Vårdagjämning kl 18:00



Ingen påverkan.



Ingen påverkan.



- Befintliga skuggor
- Hus C, VoB, plan 1-5
- Hus C, plan 6
- Hus C, plan 7

# Konklusion vårdagjämnning

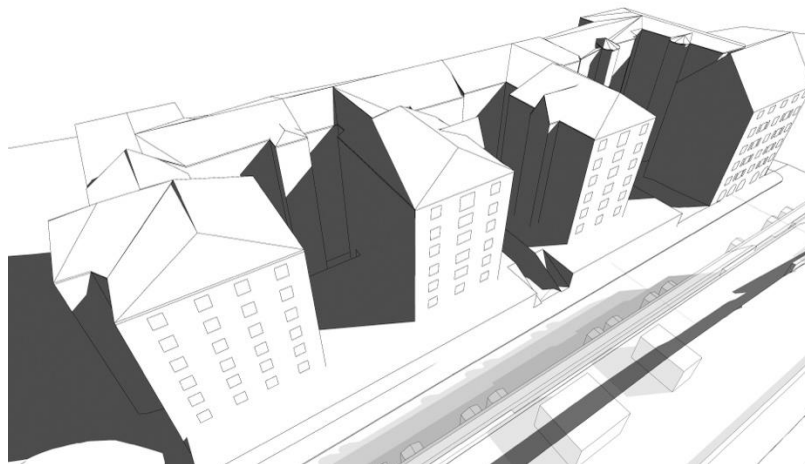
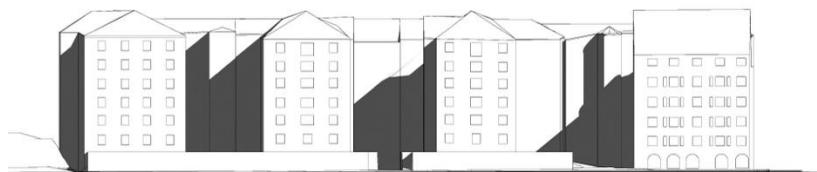


# Konklusion vårdagjämning

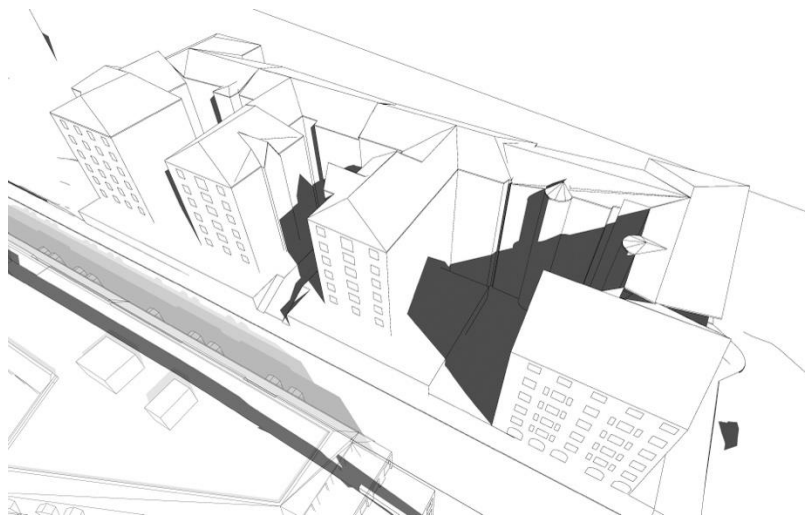
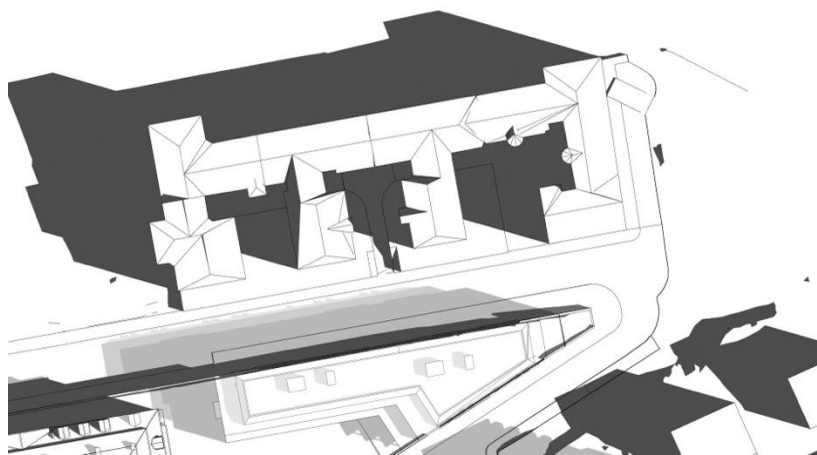
Viss påverkan som varierar över dagen,  
störst påverkan under förmiddagen.

Sänkning av volym skulle medföra att  
skuggning endast reduceras marginellt  
med en våning för varje våning som sänks.

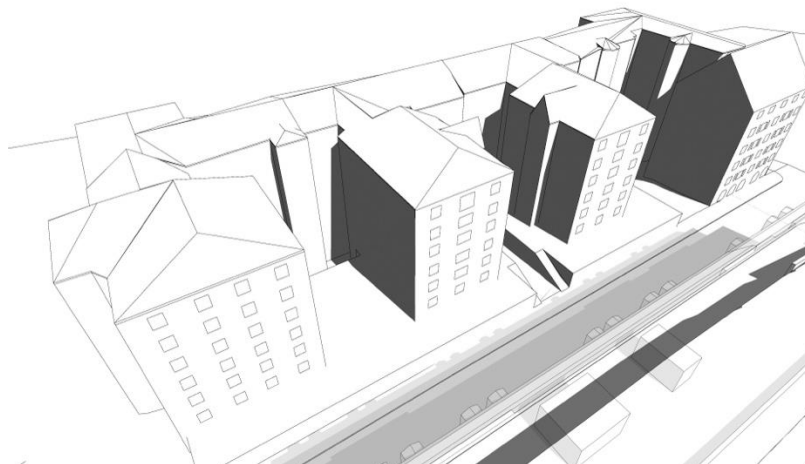
# Midsommar kl 9:00



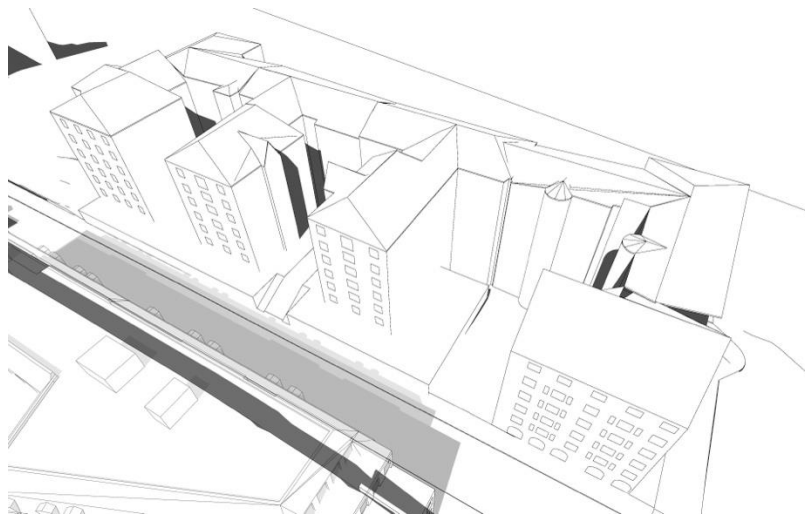
- Befintliga skuggor
- Hus C, VoB, plan 1-5
- Hus C, plan 6
- Hus C, plan 7



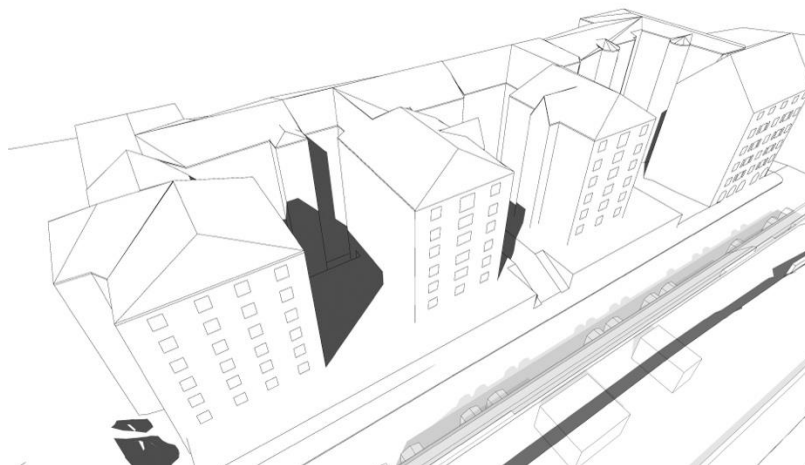
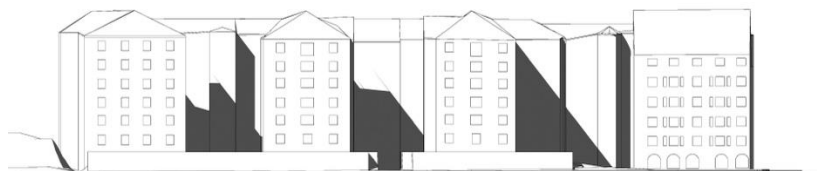
# Midsommar kl 12:00



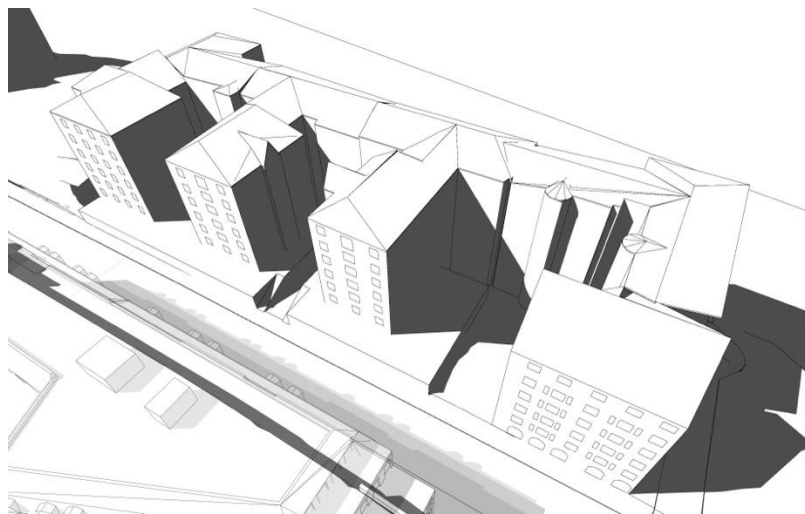
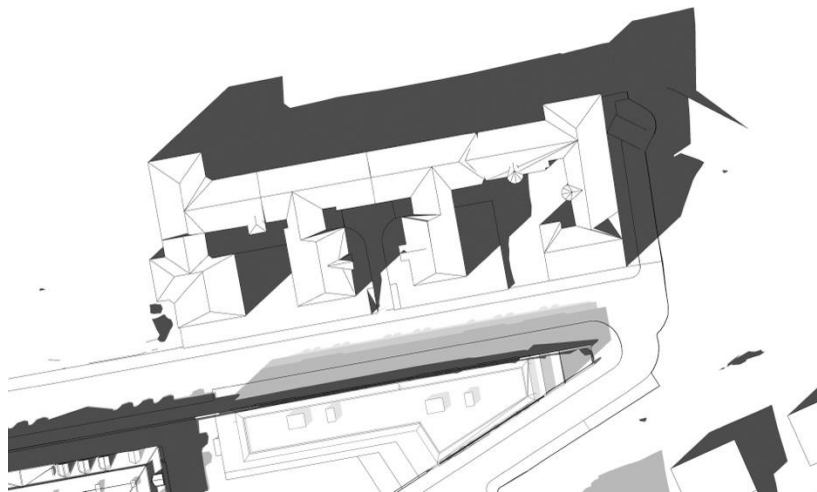
- Befintliga skuggor
- Hus C, VoB, plan 1-5
- Hus C, plan 6
- Hus C, plan 7



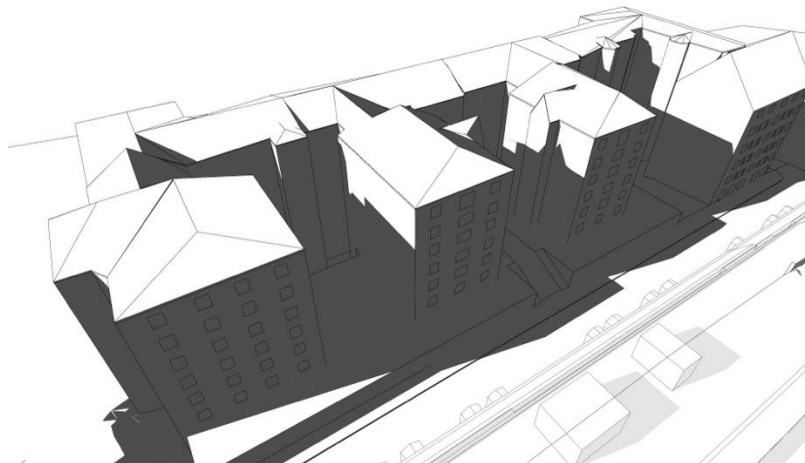
# Midsommar kl 15:00



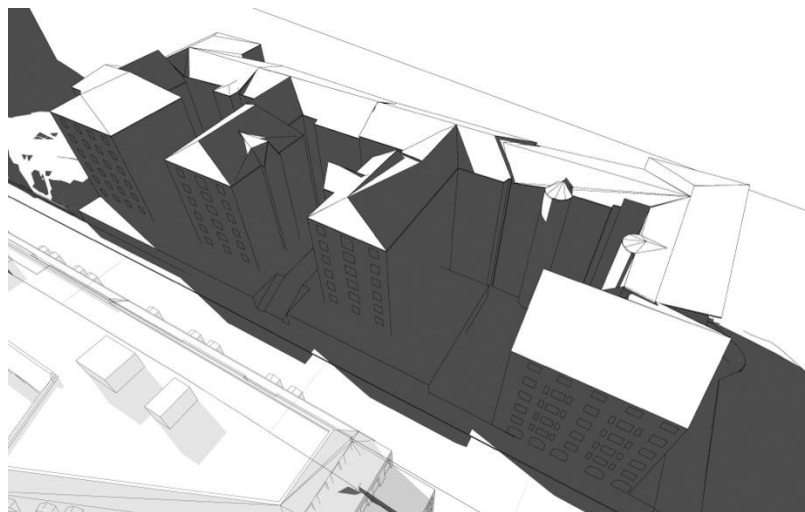
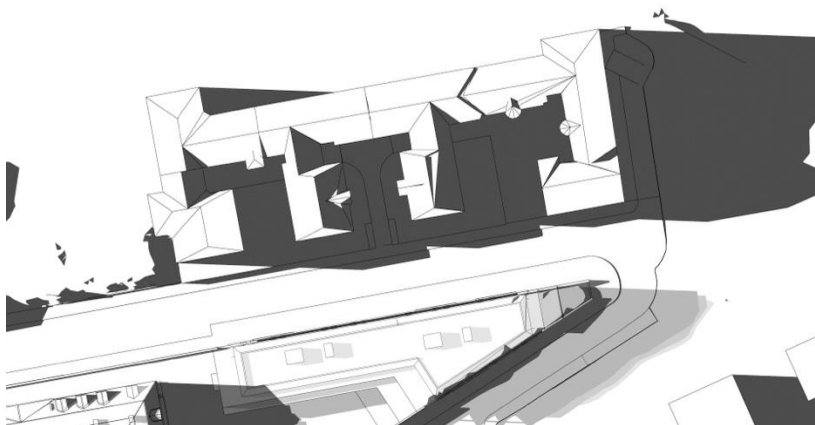
- Befintliga skuggor
- Hus C, VoB, plan 1-5
- Hus C, plan 6
- Hus C, plan 7



# Midsommar kl 18:00



- Befintliga skuggor
- Hus C, VoB, plan 1-5
- Hus C, plan 6
- Hus C, plan 7



# Konklusion midsommar

# Konklusion midsommar

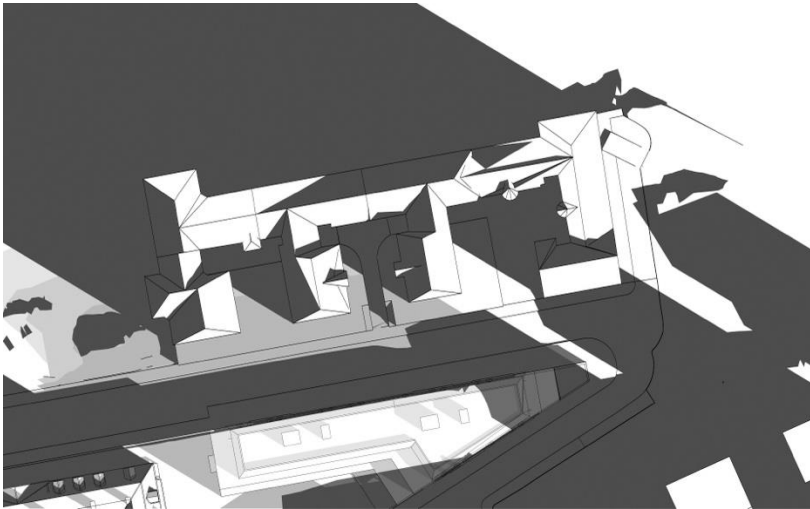
## INGEN PÅVERKAN



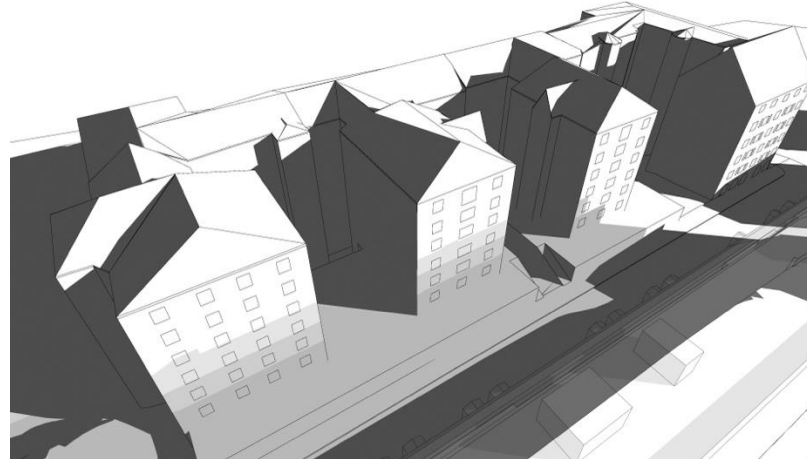
# Höstdagjämning kl 9:00



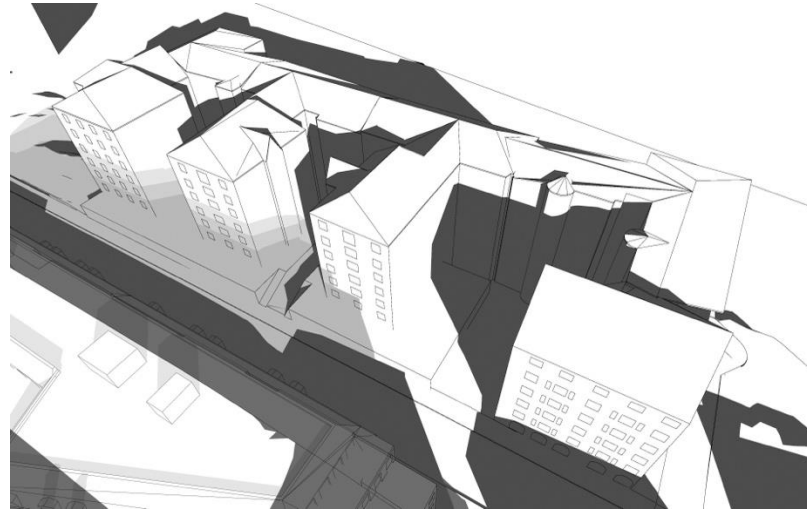
De tre nedersta våningarna på de två västra fasaderna skuggas, skuggning reduceras med en våning för varje våning som sänks, VoB skuggar sockelvåningen på de två västra fasaderna och del av fasaden intill.



De två västra gårdarna skuggas av VoB, övriga våningar påverkar gårdarna ytterst marginellt



- Befintliga skuggor
- Hus C, VoB, plan 1-5
- Hus C, plan 6
- Hus C, plan 7

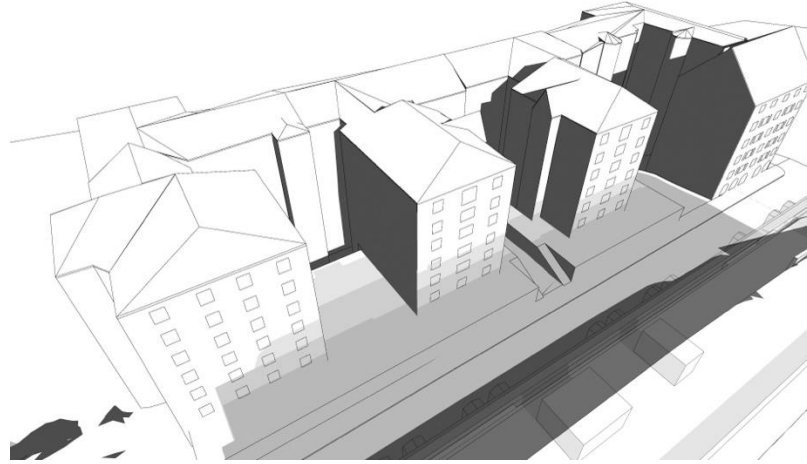




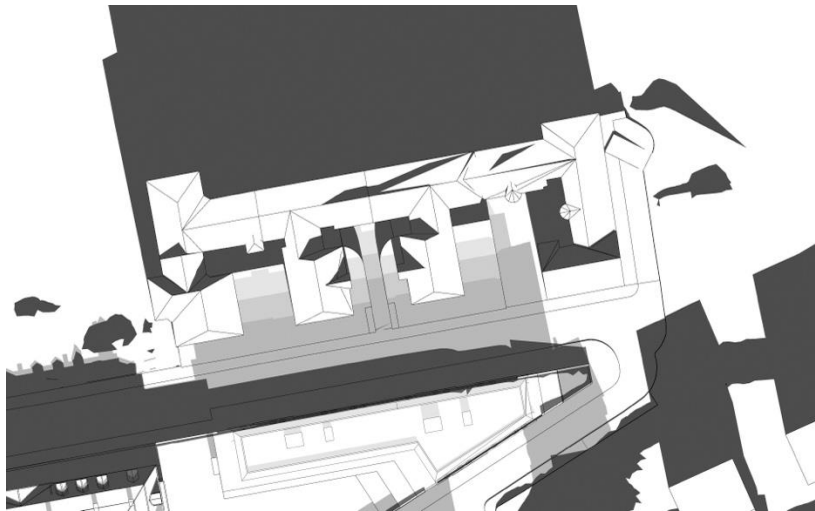
# Höstdagjämning kl 12:00



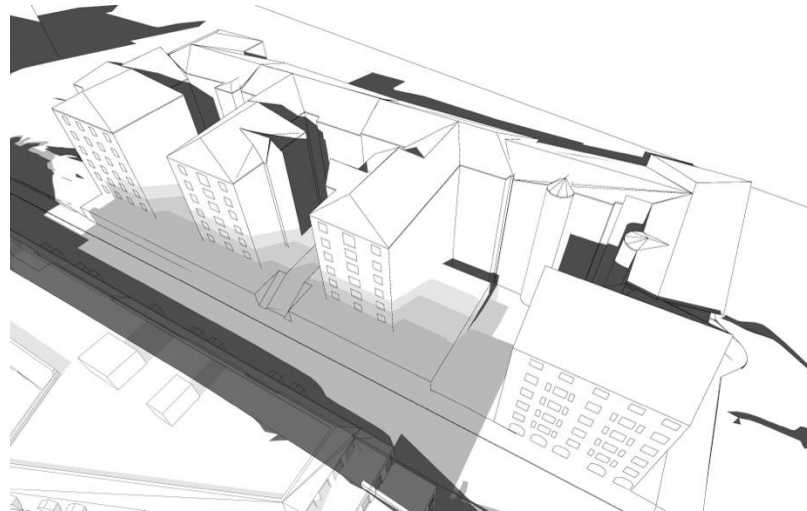
De två nedersta våningarna på de två mittersta samt på del av den västra fasaden skuggas, skuggning reduceras med en våning för varje våning som sänks, VoB skuggar ej bostadsvåningarna.



- Befintliga skuggor
- Hus C, VoB, plan 1-5
- Hus C, plan 6
- Hus C, plan 7



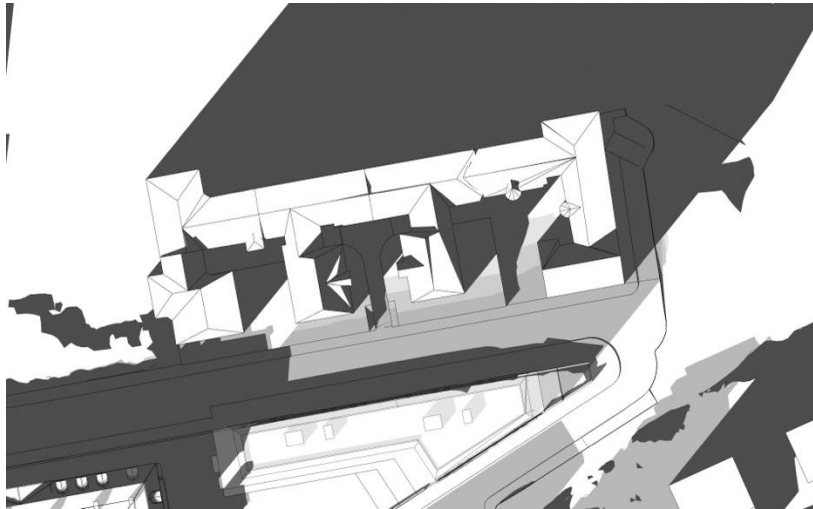
De två östra gårdarna skuggas, VoB påverkar gårdarna ytterst marginellt



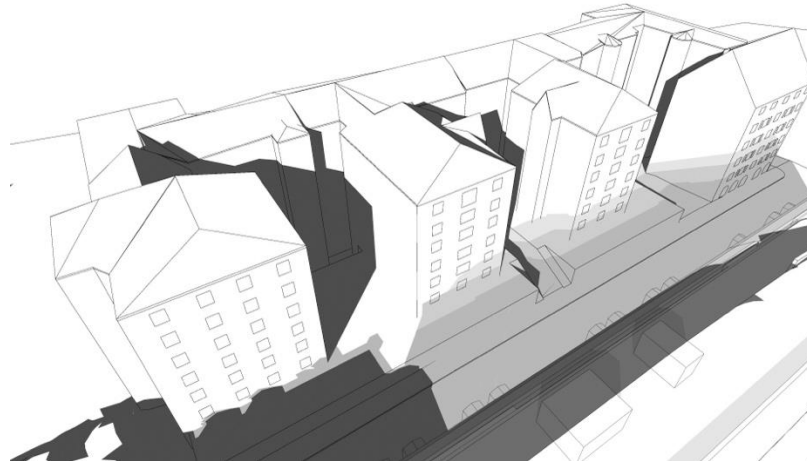
# Höstdagjämning kl 15:00



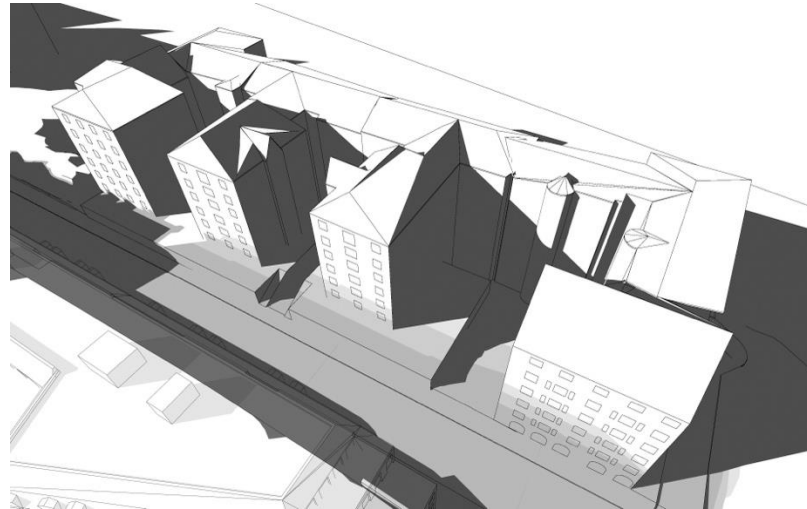
Störst påverkan av skuggor från egna byggnader. Den nedersta våningen på de mittersta, respektive de tre nedersta våningarna på den östra fasaderna skuggas av Yxan 4, VoB skuggar det nedersta våningsplanet på den östra volymen.



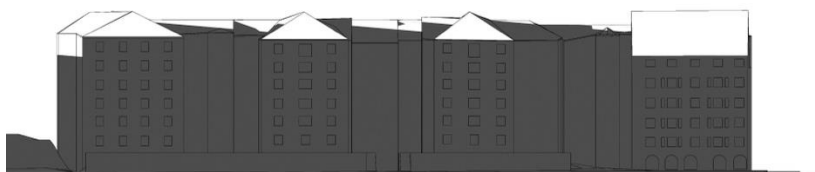
De två östra gårdarna skuggas, VoB påverkar gårdarna ytterst marginellt



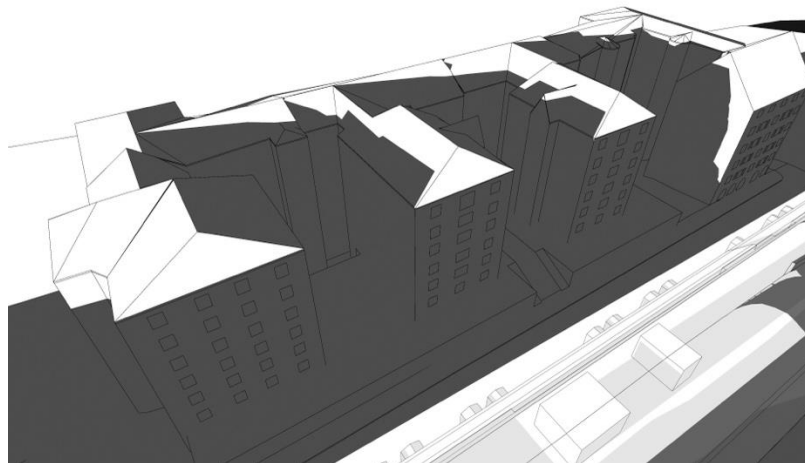
- Befintliga skuggor
- Hus C, VoB, plan 1-5
- Hus C, plan 6
- Hus C, plan 7



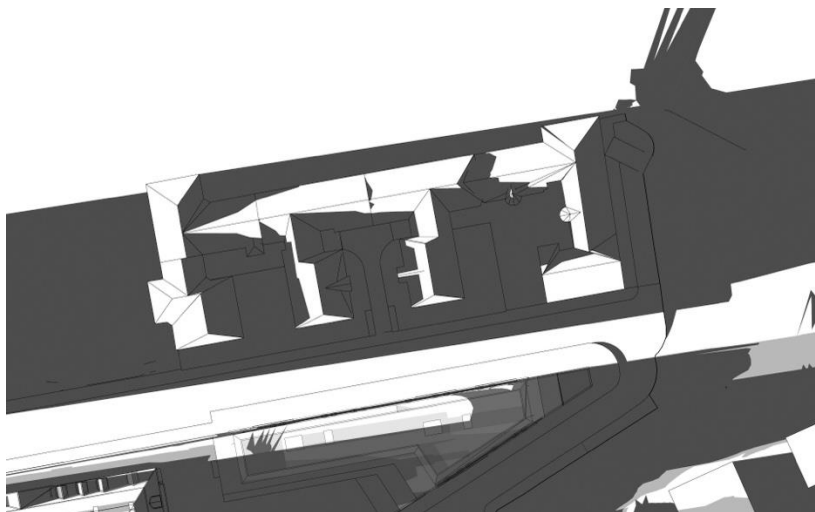
# Höstdagjämning kl 18:00



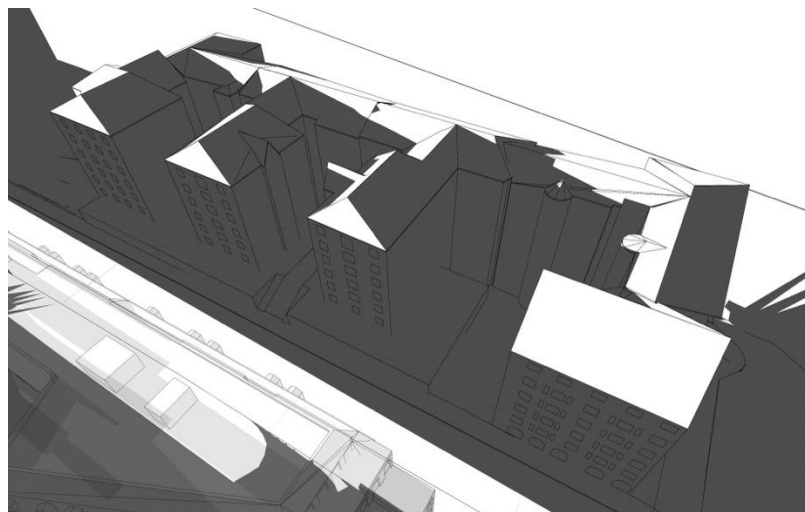
Ingen påverkan.



- Befintliga skuggor
- Hus C, VoB, plan 1-5
- Hus C, plan 6
- Hus C, plan 7



Ingen påverkan.



# Konklusion höstdagjämning

# Konklusion höstdagjämning

Viss påverkan som varierar över dagen,  
främst under förmiddag och tidig eftermiddag.

Sänkning av volym skulle medföra att  
skuggning endast reduceras marginellt  
med en våning för varje våning som sänks.

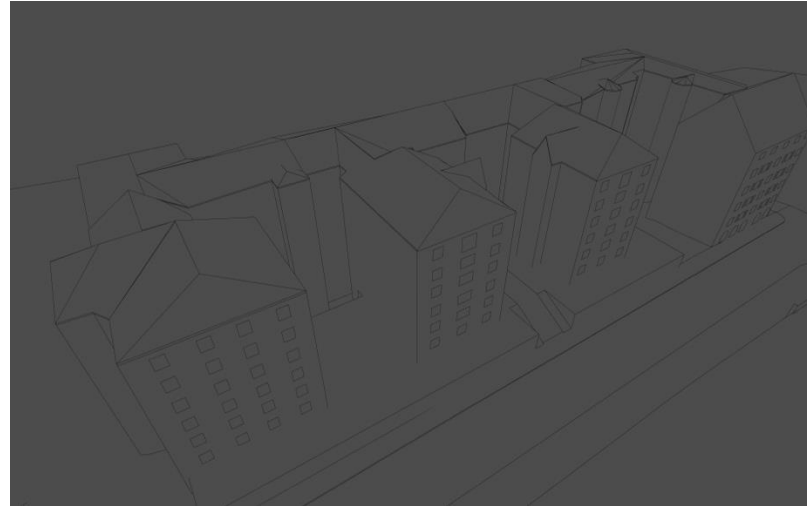
# Vintersolstånd kl 9:00



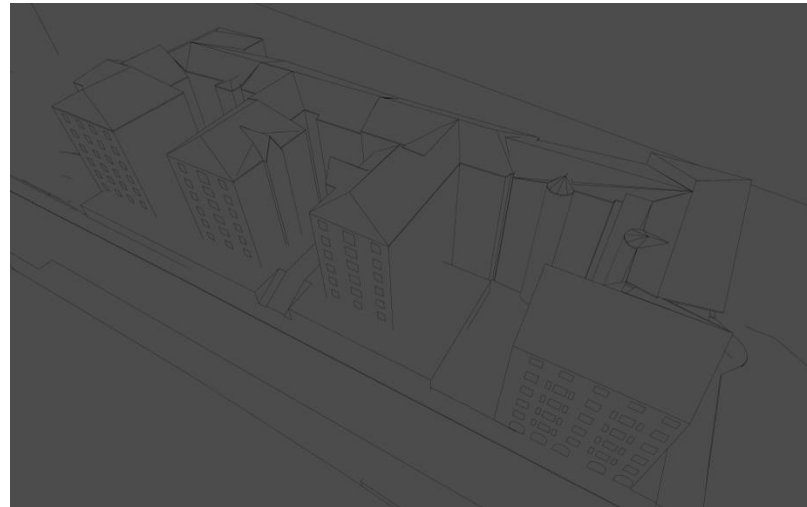
Ingen påverkan.



Ingen påverkan.



- Befintliga skuggor
- Hus C, VoB, plan 1-5
- Hus C, plan 6
- Hus C, plan 7





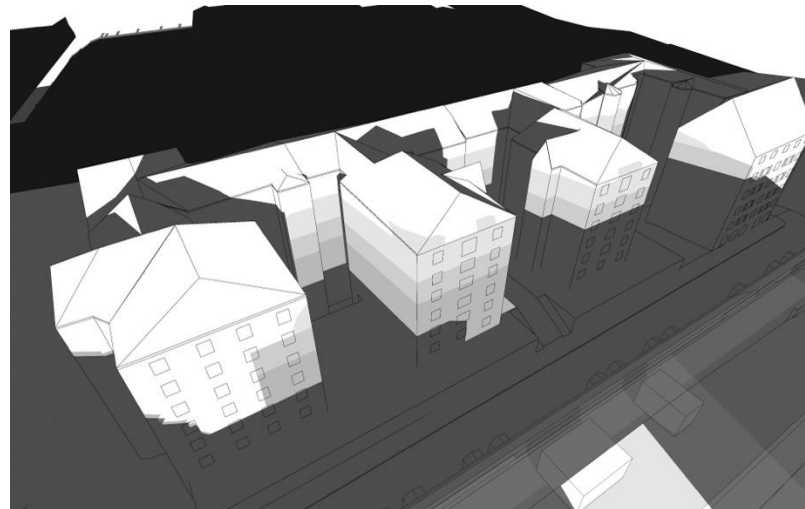
# Vintersolstånd kl 12:00



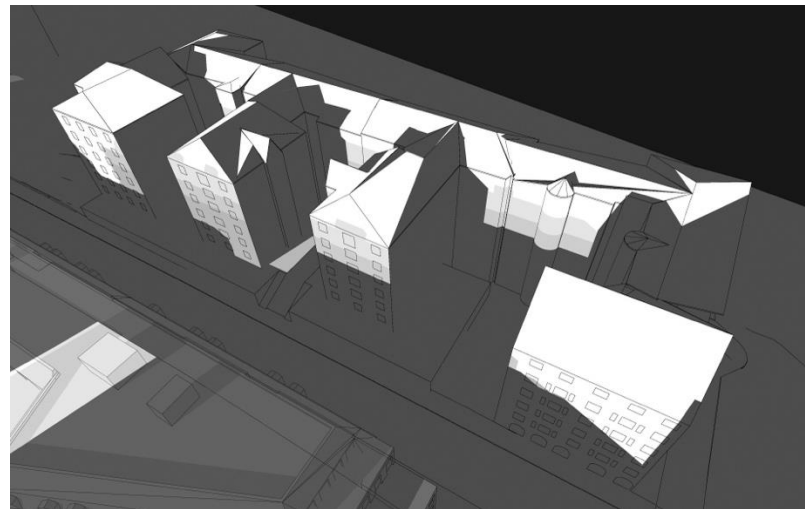
Störst påverkan av skuggor från befintliga byggnader. De två mittersta samt på del av den västra fasaden skuggas av Yxan 4, skuggning reduceras med en våning för varje våning som sänks, VoB skuggar de tre nedersta bostadsvåningarna.



De två östra gårdarna skuggas, VoB påverkar gårdarna ytterst marginellt



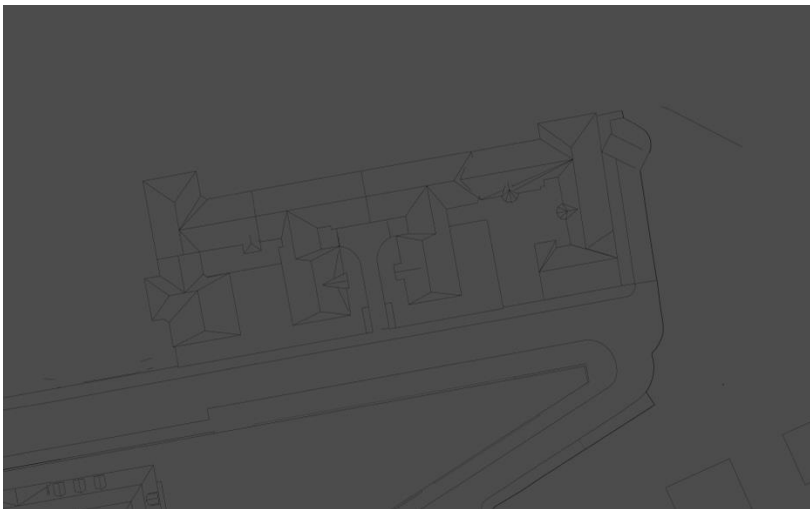
- Befintliga skuggor
- Hus C, VoB, plan 1-5
- Hus C, plan 6
- Hus C, plan 7



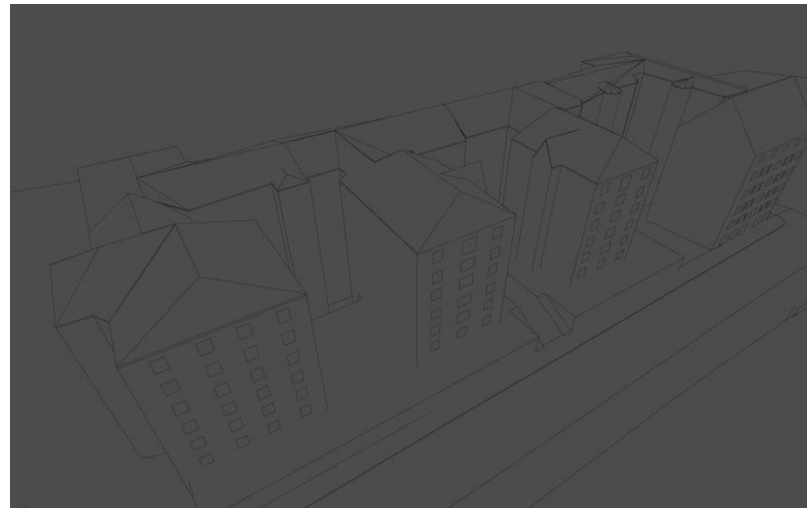
# Vintersolstånd kl 15:00



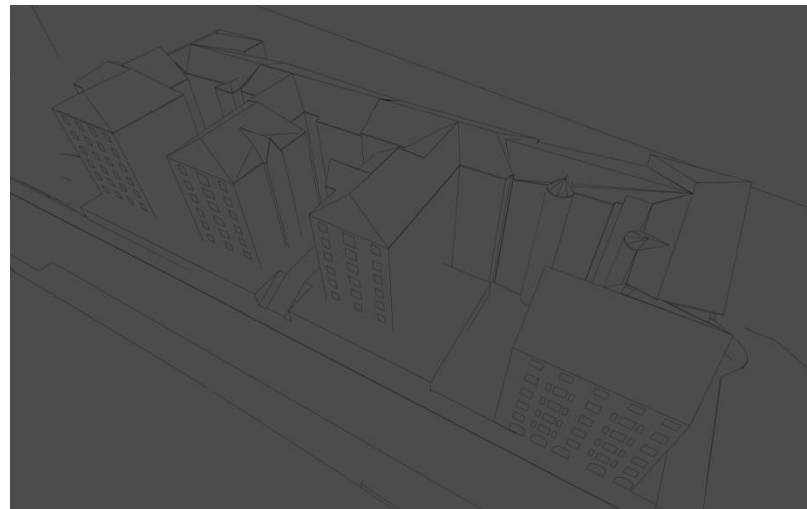
Ingen påverkan.



Ingen påverkan.

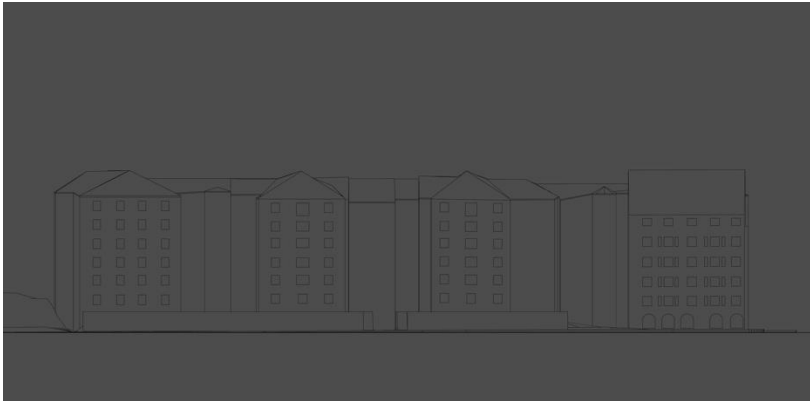


- Befintliga skuggor
- Hus C, VoB, plan 1-5
- Hus C, plan 6
- Hus C, plan 7

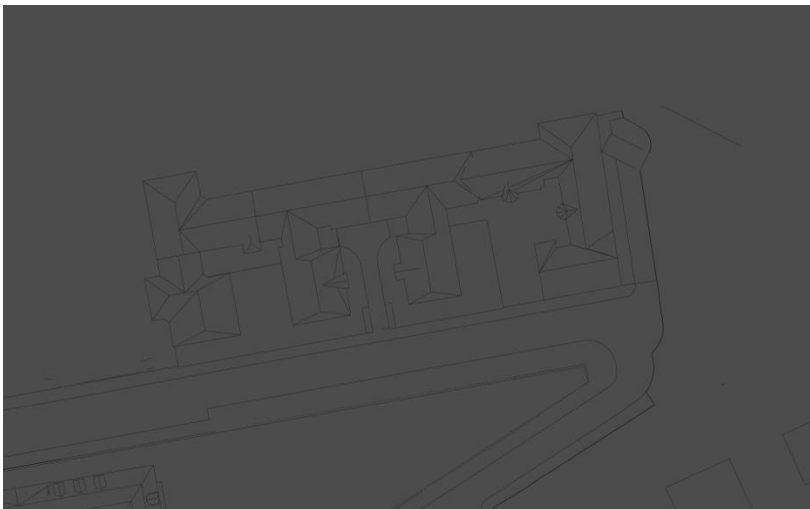




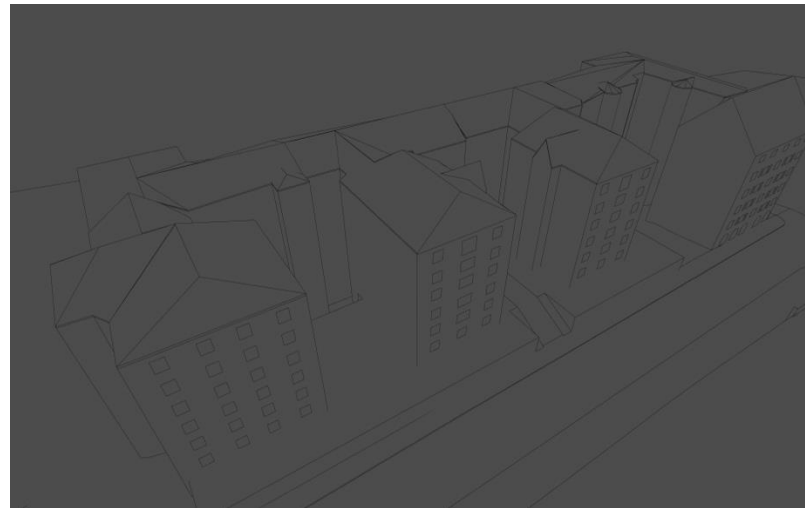
# Vintersolstånd kl 18:00



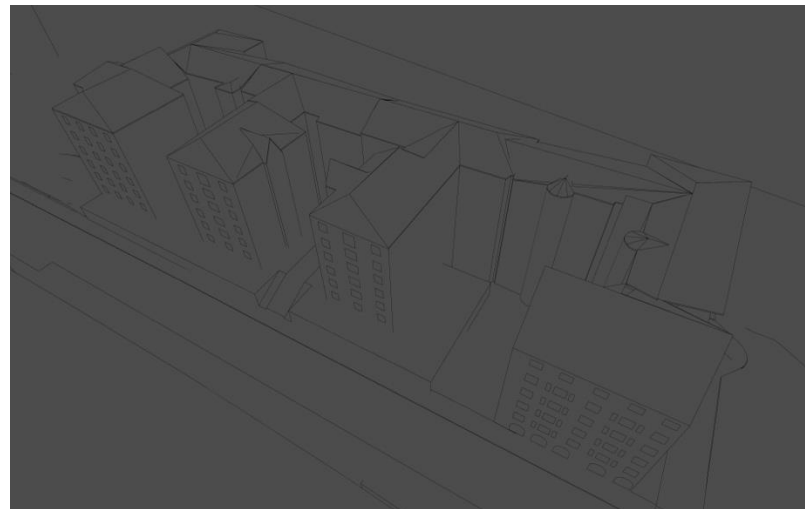
Ingen påverkan.



Ingen påverkan.



- Befintliga skuggor
- Hus C, VoB, plan 1-5
- Hus C, plan 6
- Hus C, plan 7



# Konklusion vintersolstånd

# Konklusion vintersolstånd

Viss påverkan mitt på dagen,  
dock störst påverkan av befintliga byggnader.  
Sänkning av volym skulle medföra att  
skuggning reduceras marginellt  
med en våning för varje våning som sänks.

# Hus C - Ljusförhållanden på motsatt sida Heleneborgsgatan

- Påverkan av att sänka en våning

Skuggning:

*Plan 7 påverkar 1-3 våningsplan av fasaderna närmast Heleneborgsgatan samt större delen av gårdarna under större del av dagen under vår och höst*

- Påverkan av att sänka två våningar

Skuggning:

*Plan 6 påverkar 1-2 våningsplan av fasaderna närmast Heleneborgsgatan samt del av gårdarna under vår- och höstförmiddagar*

- Argumentation för att INTE sänka utöver ekonomiska

*Stor variation över dagen, i stort sett alla får sol någon gång under dagen  
Ingen påverkan överhuvudtaget mitt på sommaren när solen står högt*