

FÖRKLARINGAR

MÅTT ANGES I MM.PLUSHÖJD ANGES I METER.

3 st 5 kubiks bottentömmande kärl av typen UWS. Placering i mitten av stationen.
Fraktion: Restavfall.

6st 3 kubiks bottentömmande kärl MOLOK DOMINO
Fraktion: Plast, papper och matavfall

Nytt miljörum med fraktioner:
Metall ,Glas ofärgat, färgat, Grovavfall, Tidningar

Avståndet mellan hämtfordonets angöringsplats och behållarens mitt är ca 3 meter.

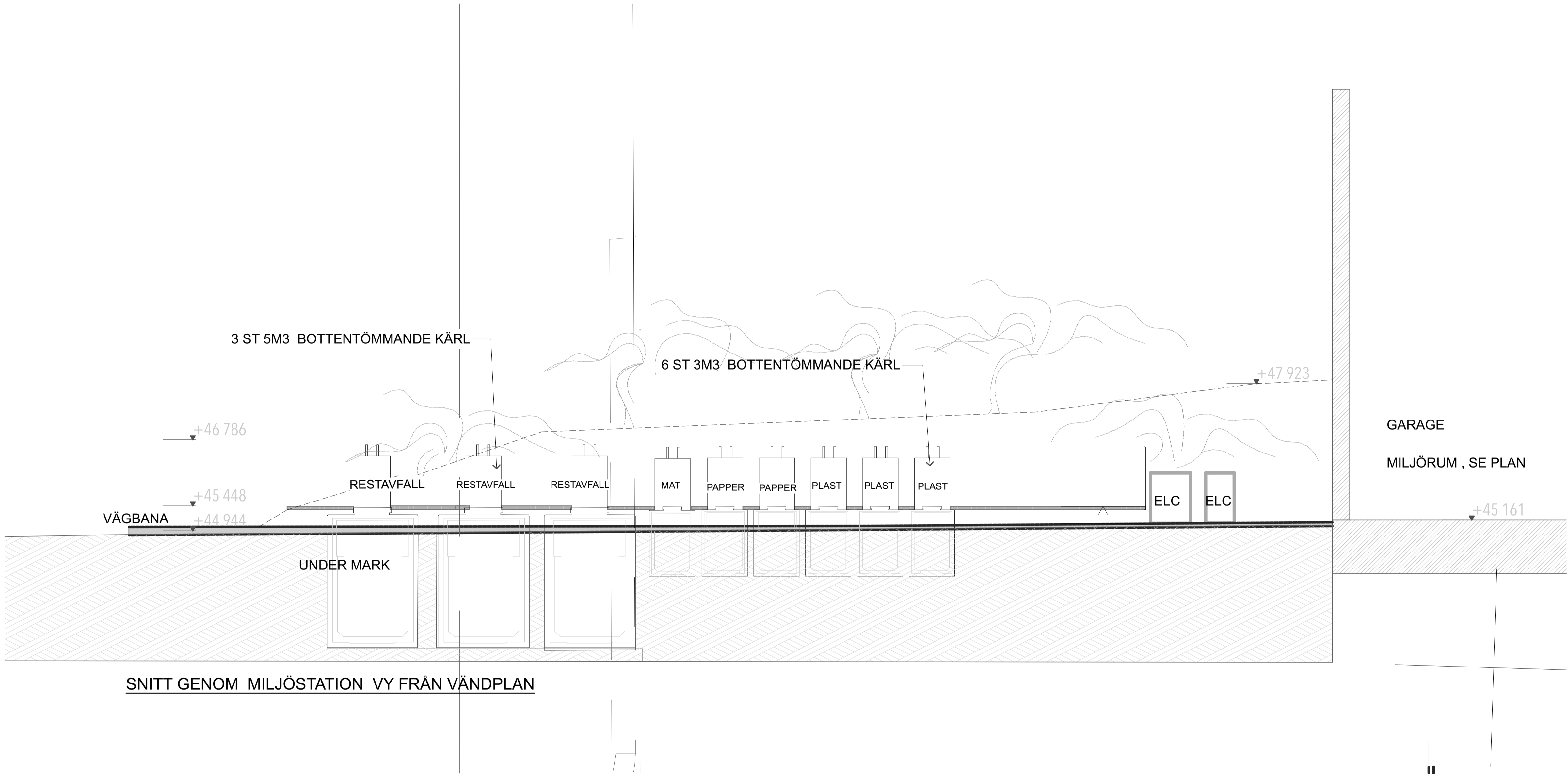
Placeringen medför hämtning av miljöarbetare utan gångavstånd och utan lyftkrav, utan bilen kan vända om på befintlig vändplats och lyft kärnen med kran. 6 meters radie.

Hämtfordonet kan vända på vändplan men måste över trottoarkant, som planeras sänkas. Det fungerar även att vända upp på Fjärdholmsgränd och backa.

En stenlagd gång planeras ovanför kärnen , vilket underlättar vid avlämning av sopor.

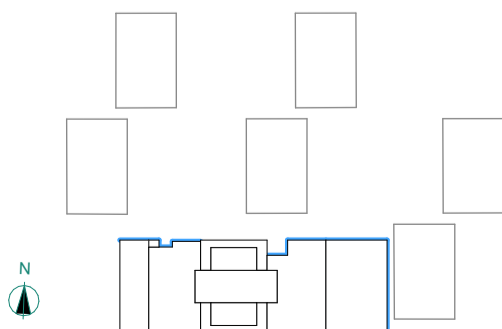
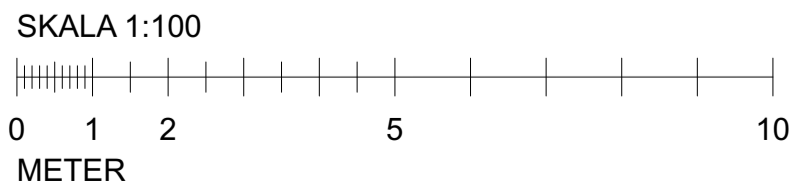
Trottoaren förändras och kantsten utjämnas.

HÄNVISNINGAR



SNITT GENOM MILJÖSTATION VY FRÅN VÄNDPLAN

MILJÖSTATION NY 1:50



H	RAMP, HKP PLACERING, CYKELPLATSER, SÄKERHETSGLAS 202504 07	LTAPPER
G	FLER KOORDINATPUNKTER	20250310 LTAPPER
F	4 st poolplatser för bilar borttages	20250310 LTAPPER
E	SKÄRMTAK BORTTAGES ÖV.CYKELPLATSER	20250310 LTAPPER
D	LÖKALFLYTT FÖNSTER DÖRR HÖJD 94,00	20250310 LTAPPER
C	Material kulörer redovisas	2025 01 17 LTAPPER
B	AVFALLSKÄRL OMPLACERADE	2024 12 19 LTAPPER
A	REV EFTER TIL KRAV	2024 08 08 LTAPPER

BET	ANT	ÄNDRING AVSER	DATUM	Sgn.
BYGGLOVHANDLING				
<div><div></div><div><div>ELSA STUDIO</div><div>KV.HEMHOLMEN, VÄRBERG</div></div></div>				
BYGG- HERRE	BRF ELSA			
A	Bernt Tapper ab			
K	Borglund Byggkonsult AB			
VVS	EMINO Consult AB			
UPPDRAG NR	BETAD AV		HANDLAGGARE	
1034	LT		L.Tapper	
DATUM	ANSVARIG			
240614	BJÖRN AASERUD			
MILJÖSTATION SEKTION				
SKALA A1	NUMMER			BET
1:50	A-00-07			H