

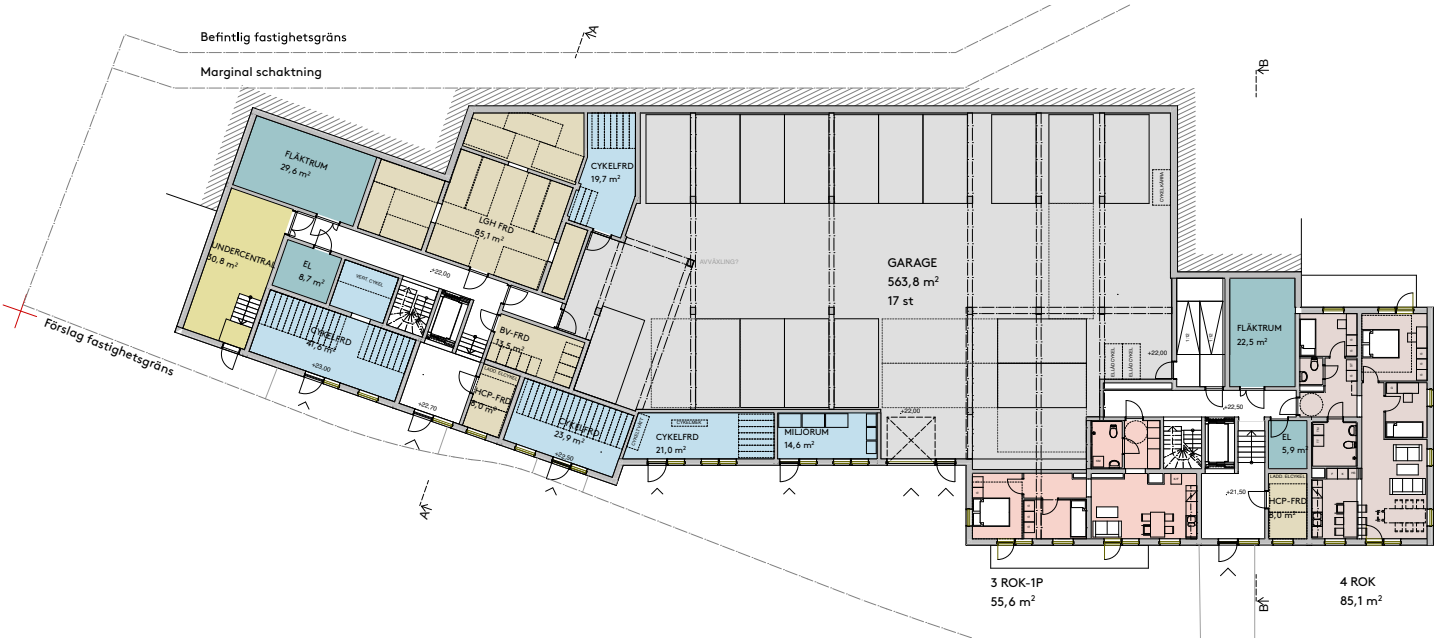
Underlag parkering

Ikano Bostad, tomt D och E

2025-01-29/ MM ÅWL Arkitekter

Tomt D (Allén) Flerbostadshus

Parkering på mark i sutteräng med två flerbostadshus i framkant mot Vinstavägen. Garageinfart i lägre del mellan bostadsvolymerna från Vinstavägen.



Tomt D (Allén), plan 10, entréplan mot Vinstavägen

Lägenhetsfördelning (preliminär)

1 rok	12st
2 rok 1P	6 st
3 rok 1P	1 st
3 rok	2 st
4 rok	11 st
Totalt	32 st lägenheter

Parkering

32 lgh x 0,52= 16,64 p-platser

16,64 + 10% besöksparkeringsplatser= 18,304

15% reduktion (0,44) 18,304 – 15%= 15,5584

16 p-platser inkl besöksparkering

1 bilpoolsplats i garaget

Ritad antal p-platser i garage 17 p-platser

Cyklar

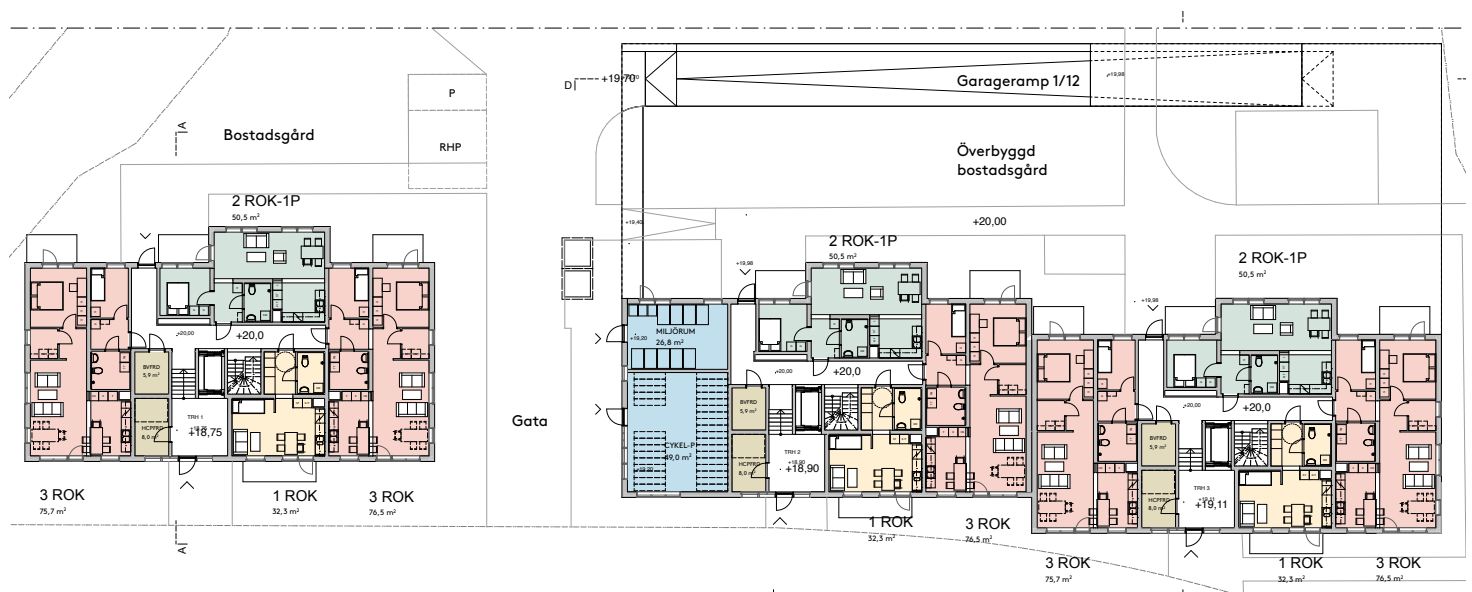
Ritad antal cykelplatser inomhus 63 p-platser vanliga, 3 st lådcyklar, tot 66 st, 9 st ute

Cykeltal 0,3

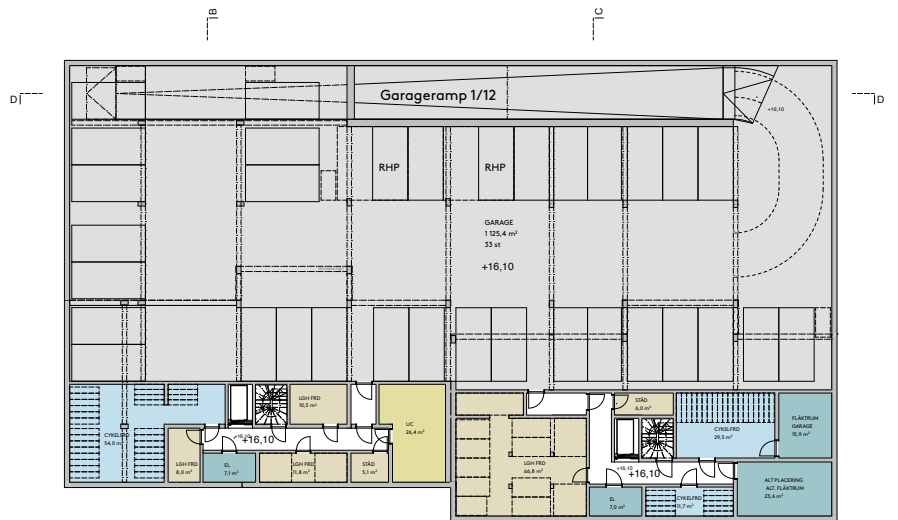
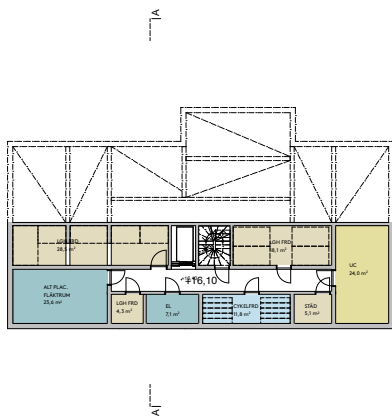
Ljus BTA bostad ca 2495 m2 – Antal cyklar 75 st

Tomt E (Triangeln) Flerbostadshus

Tre flerbostadshus varav två är placerade tillsammans med nedgrävt garage. Garagenedfart med delvis öppen ramp som nås från gård.



Tomt E (Triangeln), plan 10, entréplan mot Skattegårdsvägen



Tomt E (Triangeln), plan 09, källarplan mot Skattegårdsvägen

Lägenhetsfördelning (preliminär)

1 rok	27st
2 rok 1P	12 st
3 rok	23 st
4 rok	3 st
Totalt	68 st lägenheter

Parkering

68 lgh x 0,52= 35,36 p-platser

35,36 + 10% besöksparkeringsplatser= 38,896

15% reduktion (0,44) 38,896 - 15%= 33,0616

32 p-platser inkl besöksparkering + en besöksparkering på gård

Bilpool 1 st i garage

Ritat antal p-platser i garage 33 p-platser

Cyklar

Ritat antal cykelplatser inomhus 133st, 3 st lådcyklar, ute 18st, tot 154 st

Cykeltal 0,3

Ljus BTA bostad ca 5140 m2 - Antal cyklar 154 st

Mobilitetstjänster 10% och 15%:

Informationspaket med kommunikation i tidigt skede där nya resemöjligheter belyses. Fokus på gång, cykel och kollektivtrafik. Bra kollektivtrafiksläge, enbart några meter till busshållplats från både tomt D och E som går till Vällingby C med tunnelbana och flertalet busslinjer.

Cykelparkeringar av god standard enligt stadens handböcker för cykelrum och dessa är lätt nåbara. Cykelparkeringarna är till största del inomhus (väderskyddade och mer säkra mot stöld) och det finns ett stort antal som ligger i markplan med fönster. På så vis skapar vi trygghet både för de som använder cykelrummen men även för de personer som enbart passerar. De cykelrum som är placerade i källaren nås enkelt med hiss, generösa korridorer och dörrar med dörröppnare. Vi har placerat förvarings- och laddskåp av cykelbatterier i varje trapphus för att underlätta användningen och minska risken för utrymningshinder som kan uppstå om cykelbatterierna laddas i den enskilda lägenhetens hall tex.

Cykelparkeringen inomhus består av olika varianter av cykelställ; enkla, tvåvånings samt även vertikal förvaring. Förbättrade cykelfaciliteter med pump- och mek-station, cykeltvätt i cykelrum samt automatisk dörröppnare till cykelrum.



Förslag på cykelmek-station, placeras inomhus både i tomt D och E.



Förslag på cykeltvätt, placeras inomhus både i tomt D och E.

Tillgång till dedikerade parkeringsplatser för bilpool i området. En plats i garage tomt D samt en plats i garage tomt E.

Prova-på-kort i kollektivtrafiken- erbjudande under viss tid. Boende erbjuds kort i kollektivtrafiken för tre månader och dessa månader kan den boende själv bestämma hur och när de ska användas under en treårs-period.

Förbättrade cykelfaciliteter såsom besöksparkering för cyklar vid huvudentrén. Ladduttag i cykelrum inomhus samt låsbara skåp för förvaring och laddning av batterier till elcyklar i förråd vid varje trapphus.

Cykelpool med el-lastcykel och elcykel som parkeras i garage.

Tomt E (Triangeln) Radhus

Parkering på den egna radhustomten.

Besöksp radhus 1st på gård intill RHP.