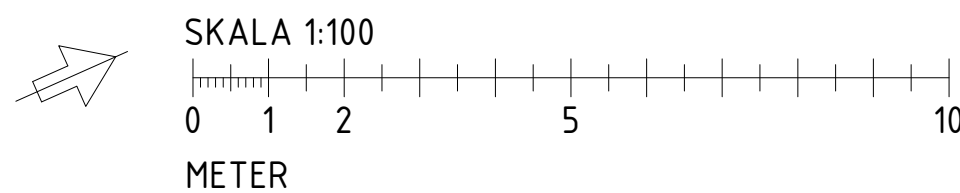
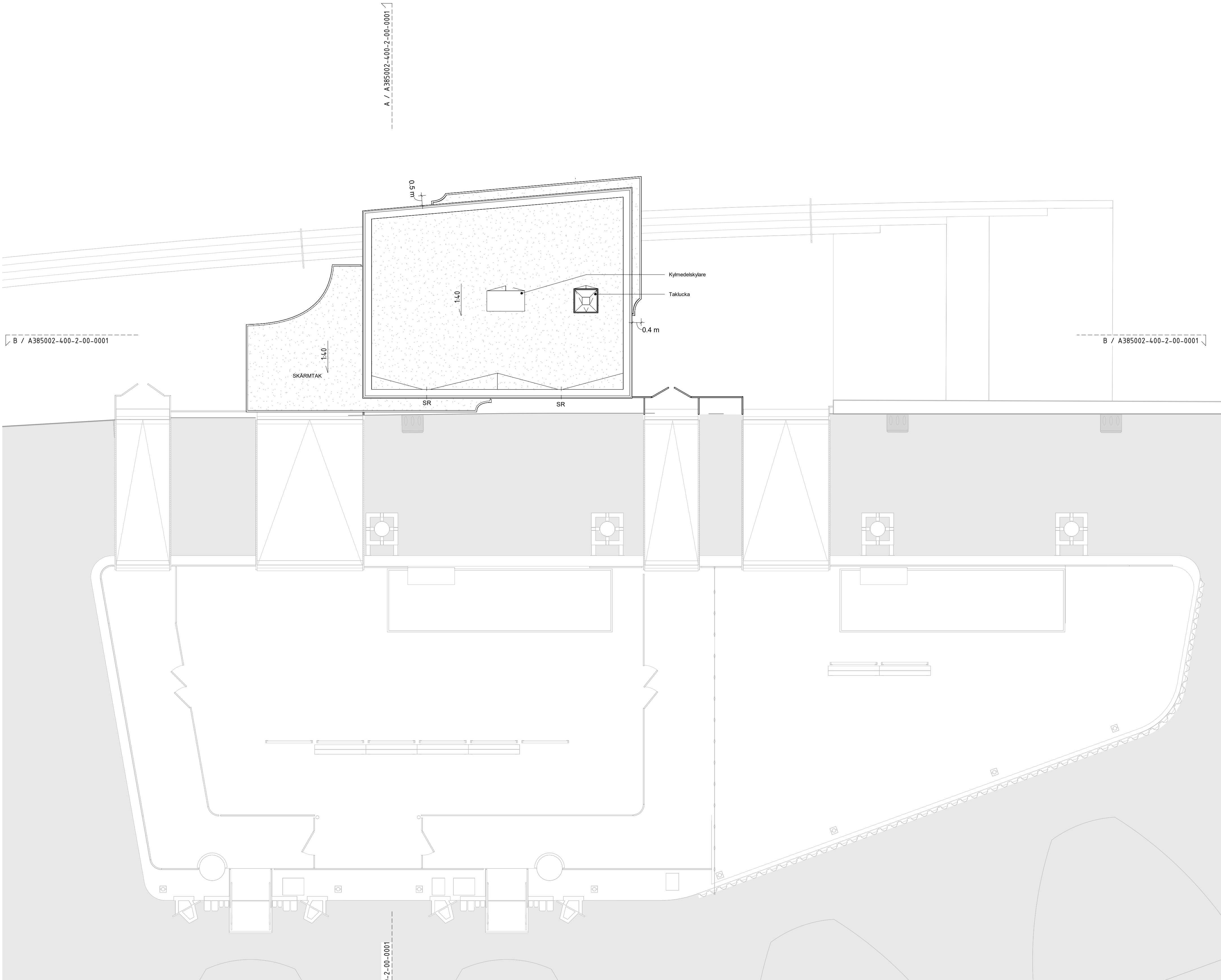


Denna handling och informationen härin är  
Stockholms Lokaltrafik egendom och  
får inte användas, delges, kopieras eller spridas  
utan SL:s skriftliga medgivande.



#### FÖRKLARINGAR

ALLA MÅTT ANGES I METER  
PLUSHÖJDER ANGES I METER  
KOORDINATSYSTEM SWEREF99 18 00  
HÖJDSYSTEM RH 00

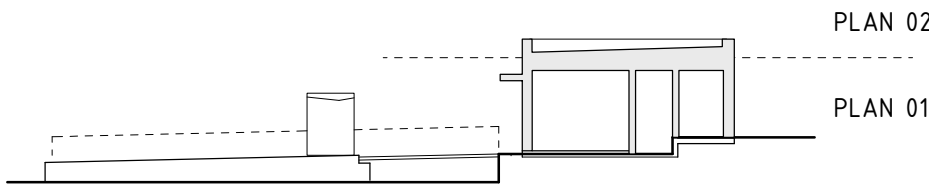
SR = STUPRÖR  
TL = TAKLUCKA

#### FÖRESKRIFTER

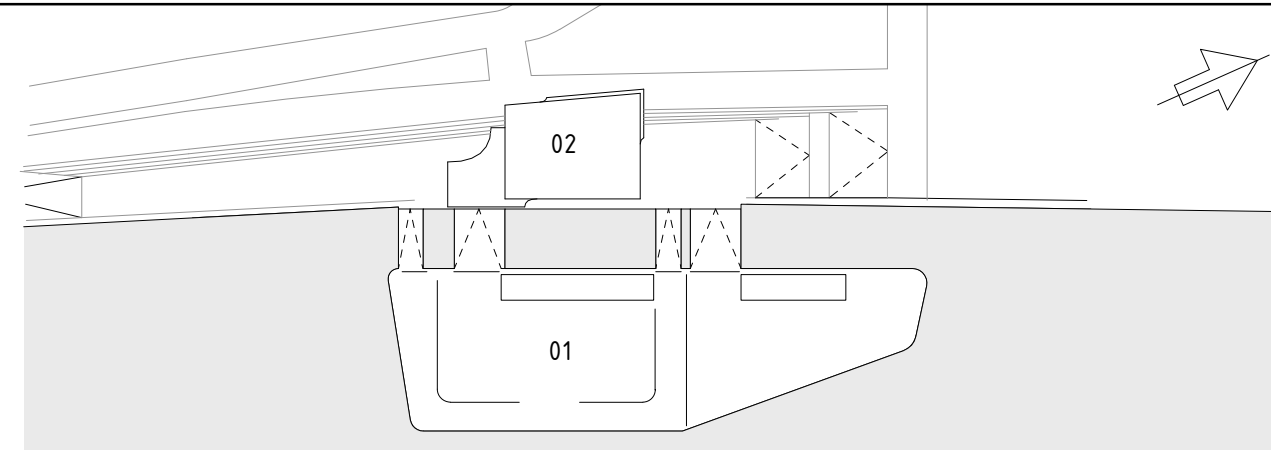
AREOR  
BYA = 150 KVM  
BTA = 117,6 KVM

#### HÄNVISNINGAR

SITUATIONSPLAN	A385002-400-1-00-0001
PLANRITNING, PLAN 10	A385002-400-1-01-0001
PLANRITNING, TAKPLAN	A385002-400-1-02-0001
SEKTIONER	A385002-400-2-00-0001
FASADER	A385002-400-3-00-0001
FASADUTSNITT	A385002-400-3-00-0002
VÄDERSKYDD	A385002-400-3-00-0003
MARKRITNING	L385002-111-114-0001
MATERIALBESKRIVNING	A385002-011-0001



ORIENTERINGSFIGUR SEKTION



ORIENTERINGSFIGUR PLAN

**GOTTLIEB  
PALUDAN  
ARCHITECTS**

Uppdrag nr 2224.004	Handläggare T. BONDE-HAN.	Rit./Konst G. BOSTRÖM
------------------------	------------------------------	--------------------------

Granskad G. BOSTRÖM	Godkänd T. BONDE-HANSEN
------------------------	----------------------------

Ort STOCKHOLM	Datum 2023-09-29
------------------	---------------------

**AB Storstockholms Lokaltrafik**  
SL Granskad

SL Godkänd	Förvaltningsobjektnummer 3850	Format A1	Skala 1:100
------------	----------------------------------	--------------	----------------

Datum	Ritningsnummer A385002-400-1-02-0001	Blad	Nästa bl 03	Rev
-------	---	------	----------------	-----

#### BYGGLOVSHANDLING

**SJÖTRAFIK, FÄRJETERMINAL  
SLUSSEN  
TAKPLAN - PLAN 02  
ARKITEKT  
PLANRITNING**