

## FÖRESKRIFTER

SE FÖRESKRIFTER,

11-K-00-0-0001  
11-K-00-0-0002

## HÄNVISNINGAR

ÖVERGRIPANDE ARBETSORDNING FÖR BY11  
ENLIGT 11-K-20-0-0009

(X) HÄNVISAR TILL MOMENT I ARBETSORDNING

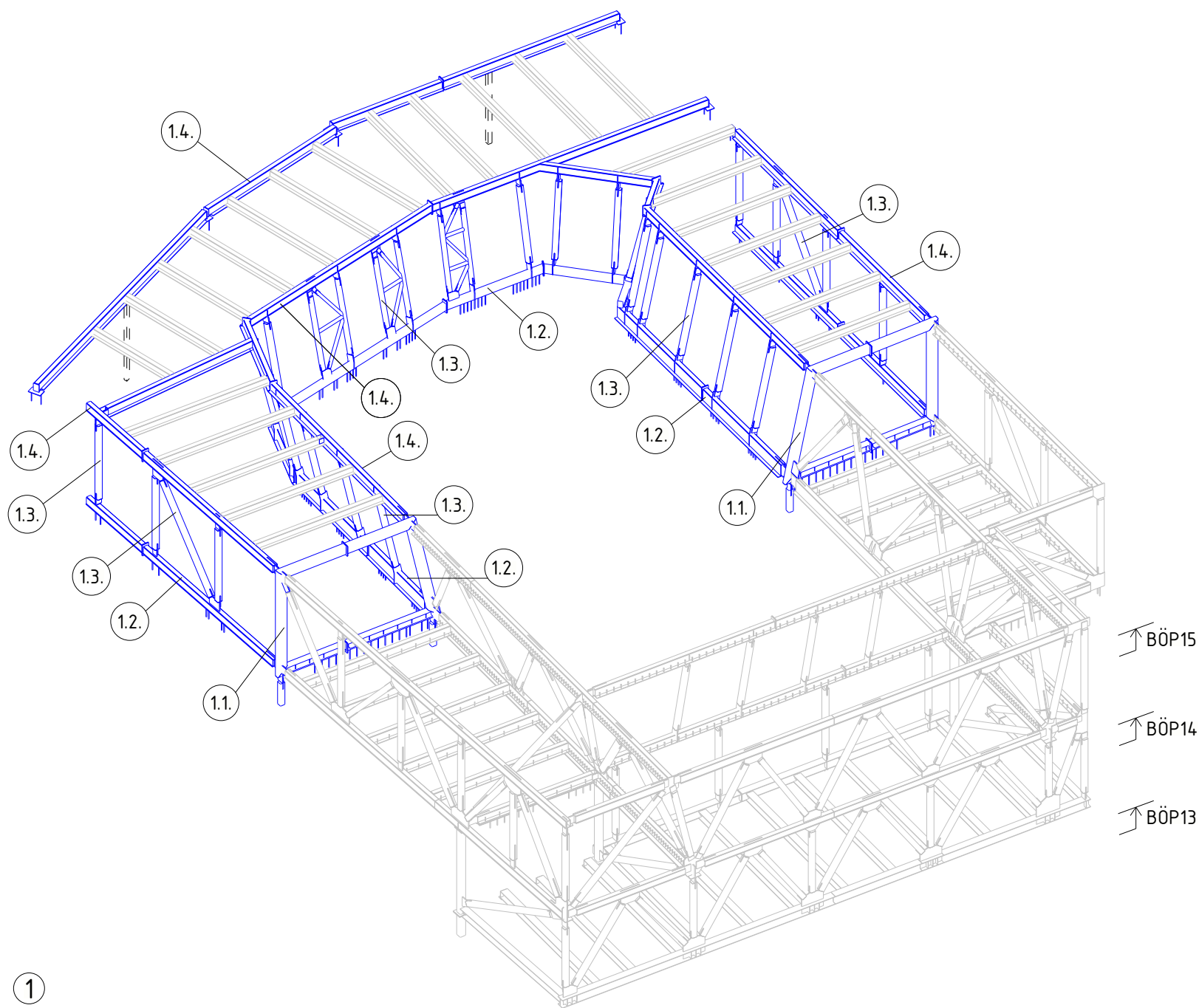
ARBETSORDNING SE RITN:  
11-K-24-0-0002, -0003

PLANER SE RITN:  
11-K-24-1-1300, -1400, -1500

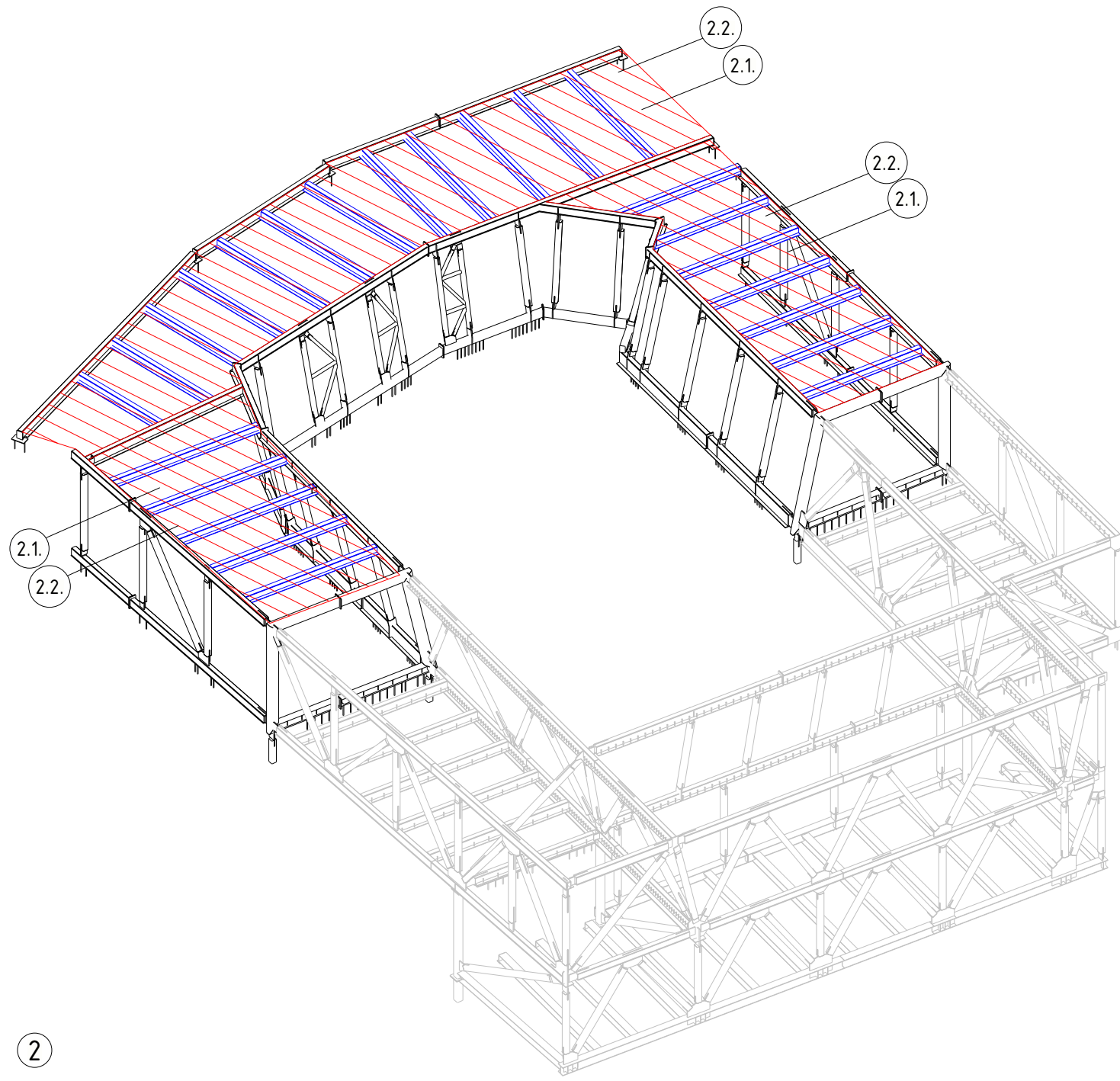
SEKTIONER SE RITN:  
11-K-24-2-0000, -0001, -0002  
11-K-24-2-0003, -0004, -0005

## FÖRKLARINGAR

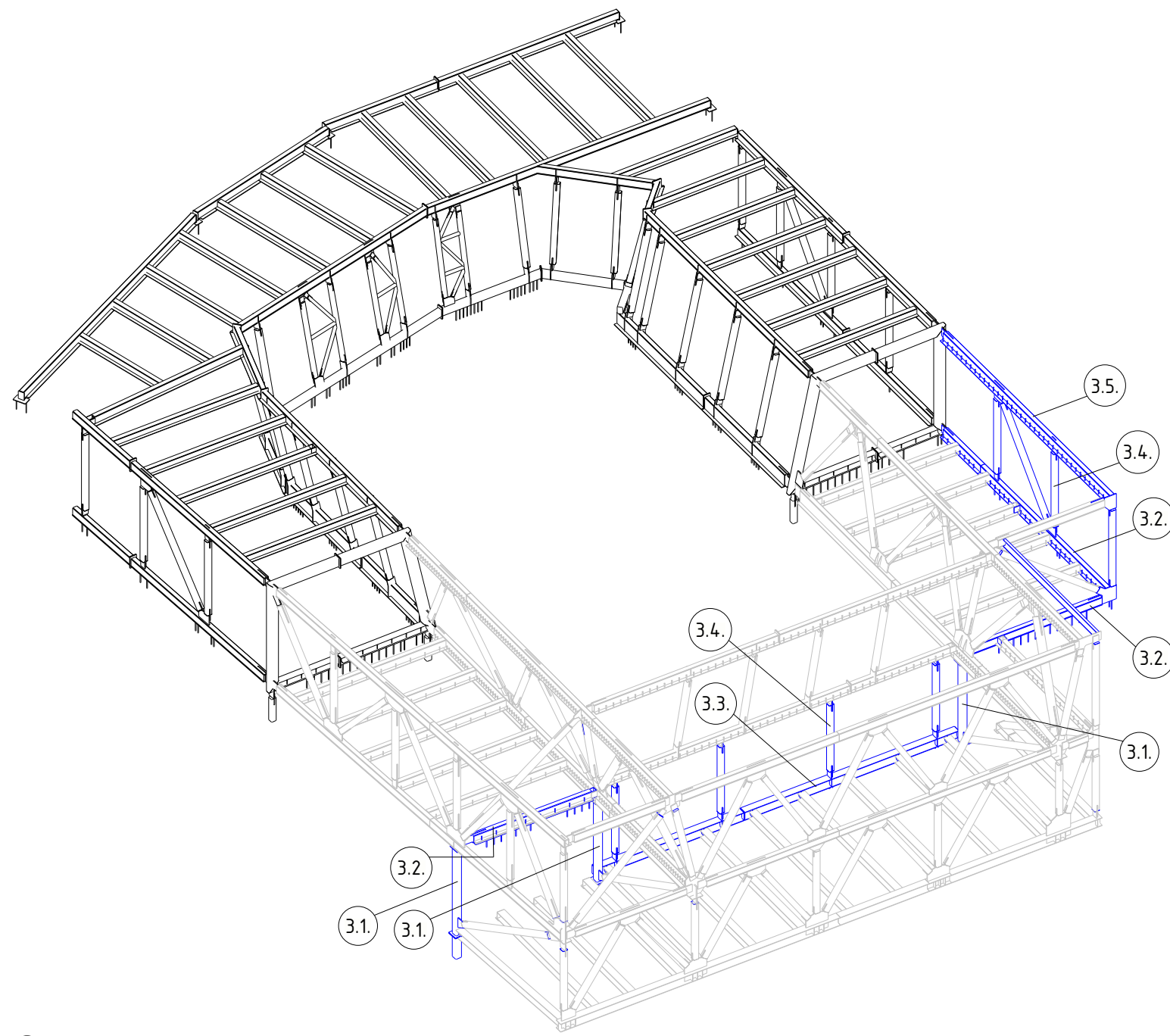
- MONTERAT STÅL
- STÅL SOM MONTERAS ENL. ARBETSORDNING
- TILLFÄLLIGT STÅL
- KOMMANDE STÅL
- ▲ POSITION STÄMP
- ▨ BJÄLKLAG SOM GJUTS



①  
3D-VY FACKVERK  
SKALA 1 : 200



②  
3D-VY FACKVERK  
SKALA 1 : 200

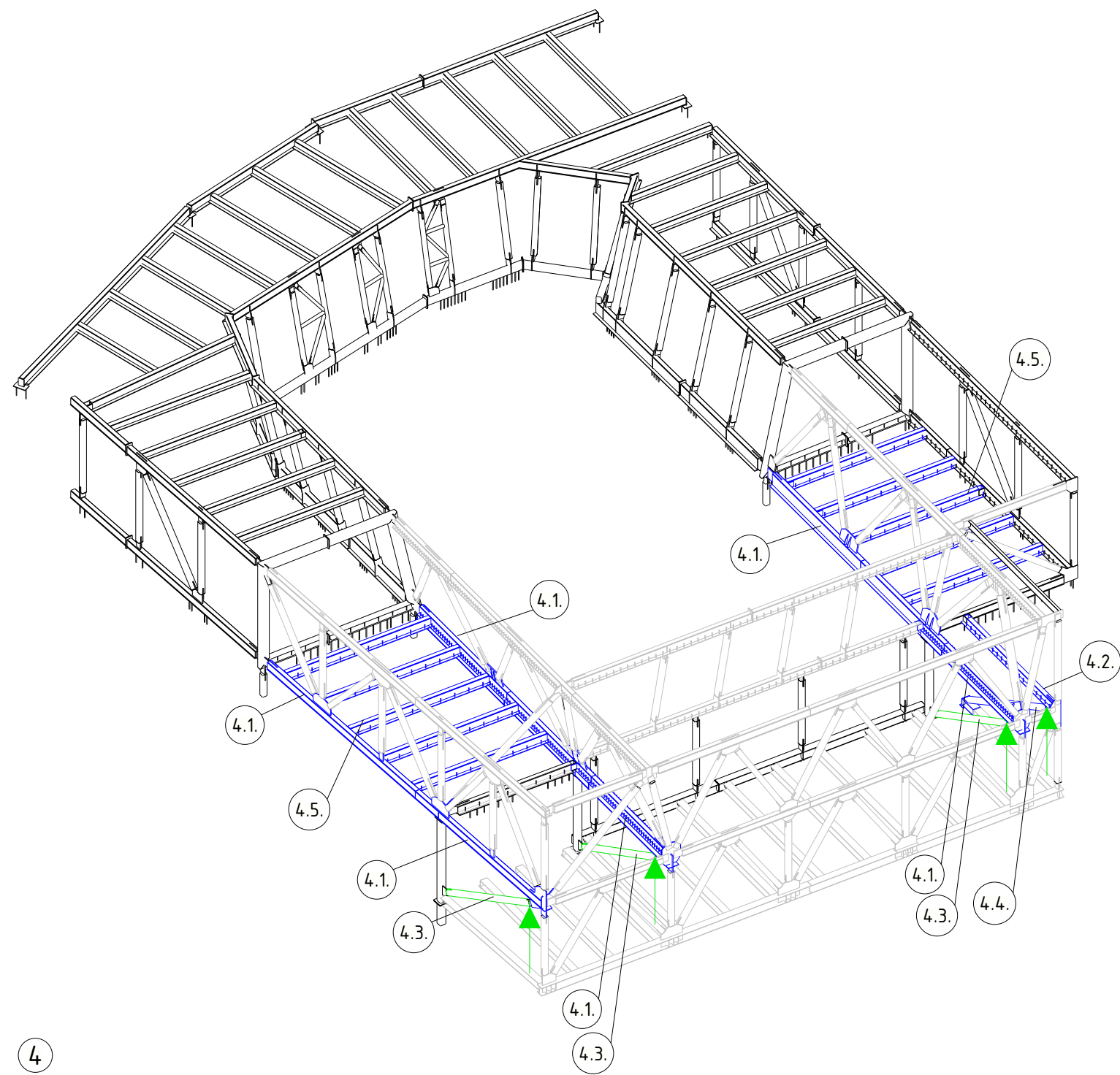


③  
3D-VY FACKVERK  
SKALA 1 : 200

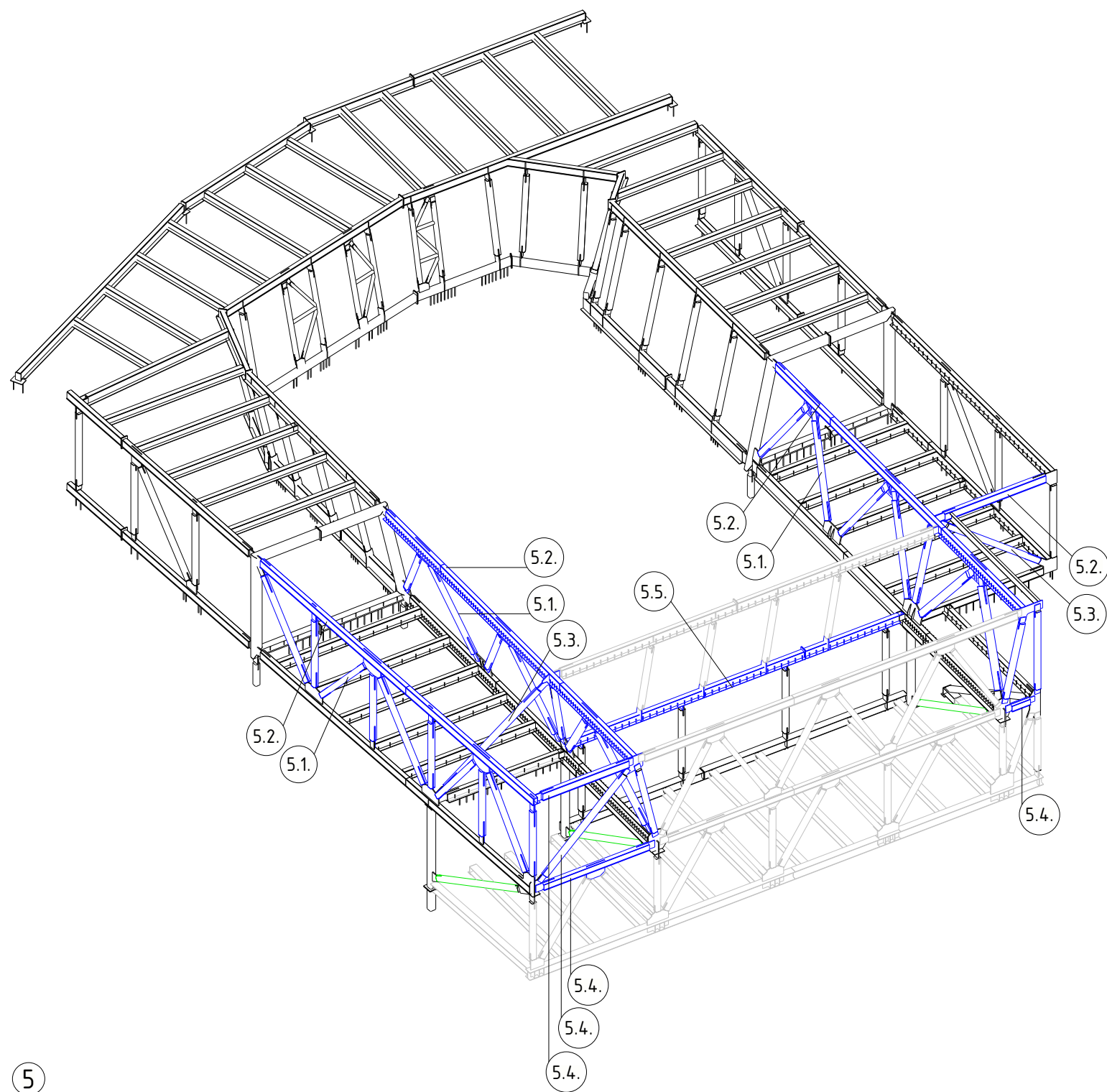
### ARBETSORDNING FACKVERK

- VÄSTRA STÅLSTOMMEN MONTERAS.
  - STÅLRAMAR MONTERAS ENL. RITNINGAR 11-K-24-1-1400, 11-K-24-2-0004
  - NEDRE BALKAR MONTERAS. DUBBAR INJEKTERAS OCH BALK UNDERGJUTS ENL. RITNINGAR 11-K-24-1-1400, 11-K-24-2-0001, -0002, -0003, -0004
  - PELARE OCH DIAGONALER MONTERAS ENL. RITNINGAR 11-K-24-1-1500, 11-K-24-2-0001, -0002, -0003, -0004. TOPP AV PELARE OCH DIAGONALER HORIZONTALSTAGAS TILLFÄLLIGT.
  - ÖVRE BALKAR MONTERAS OCH ANSLUTS TILL PELARE SAMT BEF. VÄGGAR ENL. RITNINGAR 11-K-24-1-1500, 11-K-24-2-0001, -0002, -0003, -0004.
- COMBIDECK BÖP 15 DEL1
  - TVÄRBALKAR FÖR COMBIDECKEN MONTERA ENL. RITNINGAR 11-K-24-1-1500, 11-K-24-2-0004
  - COMBIDECK MONTERAS OCH ARMERAS ENL. RITNING 11-K-22-1-1500. COMBIDÄCK GJUTS UPP TILL EN HÖJD PÅ 140MM OCH HÄRDAS SEDAN TILL MINST 70% AV SIN HÅLLFASTHET INNAN RESTERANDE 145MM GJUTS PÅ. HORIZONTALSTAG FÖR PELARE (1.3) KAN DEMONTERAS NÄR TVÄRBALKARNA ÄR MONTERADE OCH BJÄLKLAG ÄR GJUTET.
- BALKAR OCH PELARE UPPLAGDA PÅ BEFINTLIG STOMME MONTERAS.
  - PELARE MONTERAS TILL PELARE SAMT BEF. VÄGGAR ENL. RITNINGAR 11-K-24-1-1300, -1400, 11-K-24-2-0005
  - NEDRE BALK MONTERAS. DUBBAR INJEKTERAS OCH BALK UNDERGJUTS ENL. RITNINGAR 11-K-24-1-1400, 11-K-24-2-0003, -0005
  - NEDRE BALKAR MONTERAS. FÖRANKRAS TILL BETONGSTOMME ENL. RITNINGAR 11-K-24-1-1300, 11-K-24-2-0005
  - PELARE MONTERAS TILL BALKAR ENL. RITNINGAR 11-K-24-1-1300, 1400, -1500, 11-K-24-2-0003, -0005. TOPP AV PELARE HORIZONTALSTAGAS TILLFÄLLIGT.
  - ÖVRE BALK MONTERAS OCH ANSLUTS TILL PELARE ENL. RITNINGAR 11-K-24-1-1500, 11-K-24-2-0003.
- NEDRE HSQ-BALKAR FACKVERK SAMT PARALLELL HSQ-BALK MONTERAS.
  - FACKVERKSALKAR SVETSAS IHOP TILL SIN FULLA LÄNGD OCH LANSERAS UT. ANSLUTS TILL DRAG- OCH TRYCKUPPLAG ENL. RITNINGAR 11-K-24-1-1400, 11-K-24-2-0001, -0002. ÄNDEN LYFTS UPP MED STÄMP TILLS NEDBÖJNINGEN ÄR MOTVERKAD. STÄMPLAST 10 KN PER PUNKT.
  - BALK MONTERAS TILL BALK ENL. RITNINGAR 11-K-24-1-1400, 11-K-24-2-0002 I ENA ÄNDEN OCH STÄMPAS I ANDRA. STÄMPLAST 10 KN
  - TILLFÄLLIGA DIAGONALER MONTERAS ENL. RITNINGAR 11-K-24-1-1400, 11-K-24-2-0001, -0002.
  - DIAGONAL MONTERAS ENL. RITNINGAR 11-K-24-1-1400, 11-K-24-2-0002. STÄMP (4.1 OCH 4.2) DEMONTERAS NÄR DIAGONALER ÄR MONTERADE OCH UPPLAG HAR HÄRDAT TILL 70%, SE DET. 3: 11-K-24-6-0006
  - TVÄRBALKAR FÖR COMBIDÄCK MONTERAS ENL. RITNINGAR 11-K-24-1-1400, 11-K-24-2-0004
- RESTERANDE DELAR AV FACKVERK MONTERAS OCH STABILISERAS.
  - DIAGONALER OCH PELARE I FACKVERK MONTERAS ENL. RITNINGAR 11-K-24-1-1500, 11-K-24-2-0001, -0002. TOPP AV PELARE OCH DIAGONALER HORIZONTALSTAGAS TILLFÄLLIGT.
  - ÖVRE FACKVERKSALKAR SVETSAS IHOP TILL SIN FULLA LÄNGD OCH LANSERAS UT. ANSLUTS TILL PELARE OCH DIAGONALER ENL. RITNINGAR 11-K-24-1-1500, 11-K-24-2-0001, -0002, -0005
  - DIAGONALER MONTERAS TILL BALKAR ENL. RITNINGAR 11-K-24-1-1500, 11-K-24-2-0005
  - NEDRE BALK, DIAGONAL OCH ÖVRE BALK MONTERAS ENL. RITNINGAR 11-K-24-1-1400, -1500, 11-K-24-2-0005
  - ÖVRE BALKAR MONTERAS OCH ANSLUTS TILL BALKAR ENL. RITNINGAR 11-K-24-1-1400, 11-K-24-2-0005
  - HORIZONTALSTAG FÖR PELARE (3.4 OCH 5.1) KAN DEMONTERAS.

ARBETSORDNING FORTSÄTTER PÅ RITNING 11-K-24-0-0002



④  
3D-VY FACKVERK  
SKALA 1 : 200



⑤  
3D-VY FACKVERK  
SKALA 1 : 200

SKALA 1:200

0 2 4

METER

20

BET	ÄNDRINGEN AVSER	DATUM	SIGN
BYGGHANDLING			
STUREGALLERIAN AB PROJEKTNUMMER FASTB30001		KV SPERLINGENSBÄCKE STUREGALLERIAN AB	
KUND			
<div><div>ORIENTERINGSSKISS</div><div><div><div>N</div><div></div></div></div></div>			
A AIX Arkitekter AB T: 08 690 29 00			
B Brandskyddslaget AB T: 08 588 188 00			
E WSP Sverige AB T: 010 722 50 00			
K PE Teknik & Arkitektur T: 010 516 00 00			
V Bengt Dahlgren AB T: 08 588 881 00			
SP Convisse AB T: 08 400 297 50			
GEO GEOMIND T: 08 556 929 90			
GLAS ACC T: 08 556 183 70			
- T: -			
UPPDRAG NR 11041349		RITAD/KONSTR AV I. SANDSTRÖM	
DATUM 2025-03-21		ANSVARIG J. KARLGREN	
		HANDLÄGGARE E. EHRENBERG	
		BYGGNAD 11	
ARBETSORDNING			
SKALA A1 = 1:200			
NUMMER 11-K-24-0-0001			
BET			