

# FÖRESKRIFTER OM EJ ANNAT ANGES PÅ HANDLING

## FÖRKLARINGAR

YTMARKERING	
	BETONG, PLATSGJUTEN
	BETONG, PLATSGJUTEN VATTENTÄT
	BETONG, BEFINTLIG
	LÄTTBETONG, LÄTTKLINKER
	TRÄ
	MINERALULL
	CELLPLAST
	LECA LÄTTKLINKER
	TEGEL, NY
	TEGEL, BEFINTLIG
	RIVNING
	INGÅR EJ I HANDLING
	FYLLNING, BEFINTLIG

LINJETYPER	
	NY STOMME
	RIVNING
	TILLFÄLLIG STOMME
	BYGGNADSGRÄNS
	TÅTSKITT
	GRUNDVATTENNIVÅ

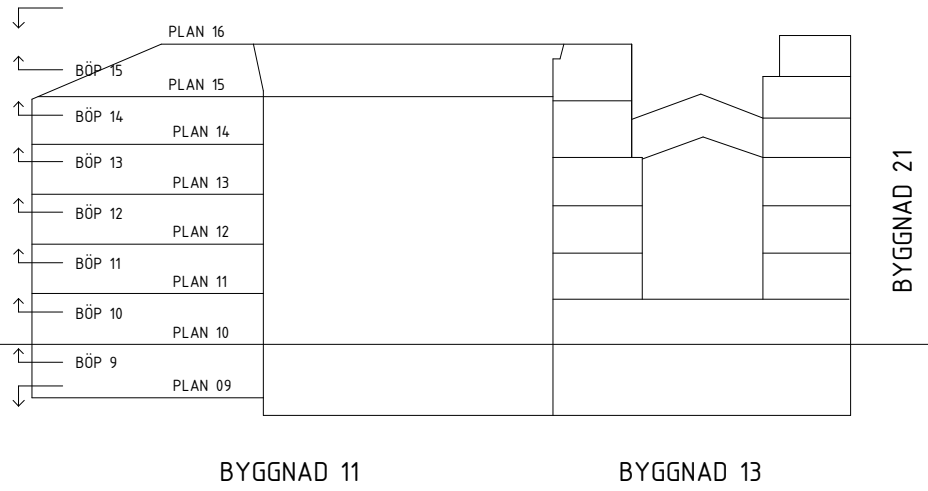
SYMBOLER	
	HÅL, SETT I PLAN OCH VY
	HÅL, SETT I SNITT
	BILNINGS-/RIVNINGSGRÄNS
	BERG
	MARKYTA
	GJUTFOG
	INGJUTNINGSGODS
	MOMENT I ARBETSORDNING

FÖRKORTNINGAR	
H	HÅL (BREDD x HÖJD)
U	URSPARING (BREDD x HÖJD x DJUP)
UK	UNDERKANT, UNDERSIDA
ÖK	ÖVERKANT, ÖVERSIDA
CL	CENTRUMLINJE
FG	FÄRDIGT GOLV
GVY	GRUNDVATTENYTA
BÖP	BJÄLKLAG ÖVER PLAN
SPV	SPEGELVÄND
BEF	BEFINTLIG

**REDOVISNINGSPRINCIP**  
FÖR STOMPLANER ANVÄNDS SPEGLAD PARALLELLPROJEKTION, (SK. K-PROJICERING).  
FÖR TAKPLANER, GOLVPLANER OCH GRUNDPLANER ANVÄNDS DIREKT PARALLELLPROJEKTION, (SK. A-PROJICERING).

SAMTLIGA RITNINGAR SKALL SKRIVAS UT I FÄRG.

**KOORDINATSYSTEM**  
PLANSYSTEM: SWEREF 99 18 00 (STOCKHOLM)  
HÖJDSYSTEM: RH 2000



SAMTLIGA ARBETSMOMENT SKALL UTFÖRAS I ENLIGHET MED DEN ÖVERGRIPANDE ARBETSORDNINGEN ANGIVEN PÅ HANDLING: 11-K-20-0-0009

## ALLMÄNNA FÖRESKRIFTER

**ALLMÄNT**  
NEDANSTÄENDE ANVISNINGAR GÄLLER DÄR EJ ANNAT ANGES PÅ RITNINGAR. RITNINGAR SKA VARA MÄRKTA BYGGHANDLING FÖR ATT FÅ ANVÄNDAS TILL UTFÖRANDE.  
MÅTT PÅ BEFINTLIG STOMME SKA KONTROLLERAS PÅ PLATS FÖRE TILLVERKNING OCH MONTAGE. ENTREPRENÖREN SKA UTFÖRA OCH ANSVARA FÖR ALL ERFORDERLIG INMÄTNING OCH TILLHANDAHÅLLA ERFORDERLIGA MÅTTUPPGIFTER TILL TILLVERKARE, LEVERANTÖRER ETC.  
**OBS!** LÅNGDER ANGIVNA FÖR STÅLBALKAR & STÅLPELARE  
**MÅSTE** KONTROLLERAS PÅ PLATS **INNAN** TILLVERKNING.  
LÅNGDER ANGIVNA FÖR STÅLBALKAR ÄR EXKL. EV. ÄNDPLÅTAR.

AVVIKER BEFINTLIGA KONSTRUKTIONER FRÅN DET SOM ANGIVITS PÅ RITNINGAR SKA BESTÄLLAREN OMGÅENDE UNDERRÄTTAS.

**GÄLLANDE BESTÄMMELSER**  
BOVERKETS BYGGREGLER BBR 31, BFS 2011:6 MED ÄNDRINGAR T.O.M. BFS 2020:4  
BOVERKETS FÖRESKRIFT OCH ALLMÄNNA RÅD OM TILLÄMPNING AV EUROPEISKA KONSTRUKTIONSSTANDARDER (EUROKODER) EKS 12, BFS 2011:10 MED ÄNDRINGAR T.O.M. BFS 2022:4  
SS-EN 1990-1999 - EUROKODERNA. NORMATIVA STANDARDER ENLIGT RESPEKTIVE EUROKOD  
AMA ANLÄGGNING 23 MED RA ANLÄGGNING 23  
AMA HUS 24 MED RA HUS 21  
SS-ISO 10137

**OLYCKSLAST OCH FORTSKRIDANDE RAS**  
KONSEKVENSKLASS 2B ENLIGT BILAGA 4, SS-EN 1991-1-7.

**SÄKERHETSKLASSER**  
SÄKERHETSKLASSER ENLIGT EKS 12 AVELNING A

ENLIGT BFS 2011:10 EKS 12	
BÄRANDE HUVUDSYSTEM AV BALKAR, PELARE OCH VÄGGAR	SK3
STABILISERANDE SYSTEM OCH VINDFÖRBAND	SK3
BYGGNADSDELAR SOM TILLHÖR UTRYMNINGSVÄGAR	SK3
GRUNDLÄGGNING	SK2
BJÄLKLAG OCH BJÄLKLAGSBALKAR	
SOM INTE TILLHÖR SK3	SK2
ENLIGT KONSTRUKTIONSHANDLINGAR. FÖR DE MOMENT SOM KRÄVER ATT TRAPPOR SOM INTE TILLHÖR SK3	SK2
GOLV PÅ MARK	SK1

**AVSEDD LIVSLÄNGD**  
ENLIGT SS-EN 1990 TABELL 2.1  
GRUNDLÄGGNING:  
LIVSLÄNGDSKATEGORI 5 (100 ÅR)  
BÄRVERK I SÄKERHETSKLASS 2 OCH 3:  
LIVSLÄNGDSKATEGORI 4 (50 ÅR).

**BRANDSKYDD**  
BRANDSKYDD SKA UTFÖRAS ENLIGT BRANDSKYDDSDOKUMENTATION UPPRÄTTAD AV BRANDSKYDDSLAGET DATERAD 2025-01-31.

BYGGNADSKLASS: BR0

BRANDSÄKERHETSKLASS ENLIGT EKS KAP. 11:2.  
VERTIKALT, HORIZONTALT OCH STOMSTABILISERANDE BÄRVERK:  
KONTOR: BRANDSÄKERHETSKLASS 3 (R60)  
GALLERIA: BRANDSÄKERHETSKLASS 5 (R120)

ÖVRIGT:  
TRAPPOR OCH UTRYMNINGSVÄGAR: BRANDSÄKERHETSKLASS 3 (R30)  
- GLASTAK ÖVER LJUSGÅRDAR/LJUSSCHAKT INOM GALLERIA (R30)  
- TAKFOT (R30)

**SKYDD**  
ENTREPRENÖREN SKA ANSVARA FÖR SKYDDSSINKLÄDNAD SOM SKYDD MOT RASANDE FÖREMÅL, SKYDDSTAK ÖVER GÅNGAR, SKYDDSNÄT, SKYDDSVÄGGAR OCH SKYDDSDUKAR M.M. ENTREPRENÖREN ANSVARAR ÄVEN FÖR ERFORDERLIGA SKYDDSRÄCKEN OCH FALLSKYDD OCH ATT DESSA SAMORDNAS I OLIKA BYGGSKEDEN UNDER HELA BYGGTIDEN.

**MILJÖVÄRDERING**  
BYGGMATERIAL SOM ANVÄNDS SKA MILJÖVÄRDERAS GENOM DOKUMENTATION OCH GODKÄNNANDE VAD AVSER BESTÄNDSDELAR, TILLSATTSÄMMEN OCH FABRIKAT ENLIGT BYGGVARUBEDÖMNINGEN.  
SE BÅNGSKA PALATSET MILJÖINVENTERING UTFÖRD AV MILJÖINVENT AB DATERAD 2024-02-19.

**MILJÖKLASSNING**  
BYGGNADEN SKA UTFÖRAS I ENLIGHET MED MILJÖKLASSNING FÖR LEED PLATINUM.

**KULTURMÄRKNING**  
BYGGNADEN ÄR GUL-MÄRKET.

**ARBETSMILJÖ**  
ARBETSMILJÖRISKER HAR IDENTIFERAS I EN FÖR PROJEKTET SPECIFIK ARBETSMILJÖPLAN.  
"BÅNGSKA-AVSTÄMNING ARBETSMILJÖ"  
"BÅNGSKA-RISKINVENTERING-ARBETSMILJÖ"  
IDENTIFIERADE RISKEN SOM SKA BEAKTAS AV ENTREPRENÖREN UNDER BYGGTIDEN SAMT PROJEKTERADE ÅTGÄRDER HAR DOKUMENTERATS I K-HANDLING.

## LASTFÖRUTSÄTTNINGAR

SE ÄVEN KONSTRUKTIONSDOKUMENTATIONEN FÖR UTFÖRLIG BESKRIVNING AV LASTFÖRUTSÄTTNINGAR.

**LASTER UNDER BYGGSKEDET**  
ENLIGT SS-EN 1991-1-6.

TILLÅTNA LASTER UNDER RIVNINGS OCH BYGGSKEDET FÅR MAXIMALT UPPGÅ TILL ANGIVNA NYTTIGA LASTER ENLIGT BEF LASTPLAN. SE.11-K-20-0-0007

**VINDLAST**  
TERRÄNGTYP IV  $V_{REF} = 24 \text{ m/s}$

**EGENVIKTER**  
UTÖVER EGENVIKTER FRÅN BÄRVERK OCH BJÄLKLAGSUPPBYGGNADER, ÄR FÖLJANDE LASTER BEAKTADE:  
INSTALLATIONER  $G_k = 0,3 \text{ kN/m}^2$

**NYTTIG LAST**  
ENLIGT LASTPLAN SE: 11-K-20-0-0008  
LÅTTA INNERVÄGGAR  $Q_k = 0,8 \text{ kN/m}^2$

**SNÖLAST**  
SNÖZON  $Z_0 = 2,0 \text{ kN/m}^2$   
EXPONERINGSFAKTOR  $C_e = 1,0$   
TERMISK KOEFFICIENT(GLASTAK)  $C_t = 1,0$   
SNÖFICKOR FÖREKOMMER

## RIVNING

**ALLMÄNT**  
**VIKTIGT!** RIVNING SKALL FÖLJA FÖRESKRIVNA ÅRETSGÅNGAR PÅ K-HANDLING. OM ENTREPRENÖREN VILL ANDRA ARBETSORDNING SKALL KONSTRUKTÖR KONTAKTAS FÖR GODKÄNNANDE INNAN ARBETET PÅBÖRJAS. SE RITNING: 11-K-20-0-0009

ENTREPRENÖREN SKA UPPRÄTTA EN RIVNINGSPLAN SOM SKA DELGES OCH GODKÄNNAS AV BESTÄLLAREN. I PLANEN SKA DET FRAMGÅ VILKA RIVNINGSMETODER SOM SKA ANVÄNDAS, I VILKEN TURORDNING OLIKA RIVNINGSOBJEKT KOMMER ATT RIVAS, HUR RIVNINGSMASSOR TRANSPORTERAS UT UR BYGGNADEN OCH VILKA MASKINER SOM ANVÄNDS. ENTREPRENÖREN SKA IAKTTA DE ARBETSMOMENT OCH ARBETSGÅNGAR SOM FÖRESKRIVS ENLIGT KONSTRUKTIONSHANDLINGAR. FÖR DE MOMENT SOM KRÄVER ATT ANDRA AKTÖRER UTFÖR ARBETSMOMENTET, SAMORDNAS DETTA MED ÖVRIGA AKTÖRER. INFÖR PRODUKTIONSSTART SKA ENTREPRENÖREN KALLA TILL ETT UPPSTARTSMÖTE MED BESTÄLLAREN OCH BESTÄLLARENS KONSTRUKTÖR FÖR GENOMGÅNG AV RIVNINGSARBETET.

**SÄGNING**  
FÖRSIKTIG RIVNING SKA MOT BEFINTLIGA KONSTRUKTIONER UTFÖRAS GENOM KLIPPNING, VÄJERSÄGNING ELLER DIAMANTSÄGNING. ÖVERSÄGNING I HÖRN ÄR INTE TILLÅTET.

**HÅLTAGNING**  
HÅLTAGNINGAR UTFÖRS MED BORRNING ELLER SÄGNING.  
SÖMBORRNING UTFÖRS SÅ ATT HÅLET INTE BLIR STÖRRE ÄN PÅ RITNING.

OM BEF HÅL SOM EJ REDOVISAS PÅ K-HANDLING UPPTÄCKS KONTAKTAS K. AVVÄXLINGAR FÖR HÅL SKA UTFÖRAS FÖRE HÅLTAGNING OM EJ ANNAT ANGES PÅ RITNING.  
HÅLTAGNING FÖR INSTALLATIONER ELLER DYLIKT FÅR EJ SKE I BÄRVERK SOM BALKAR/PELARE, VÄGGAR M.M. UTAN KONSTRUKTÖRENS MEDGIVANDE OM DEN INTE FINNS REDOVISAD PÅ K-HANDLINGAR.

**STABILITET OCH STÄMPNING**  
LASTFÖRUTSÄTTNINGAR OCH PLACERING AV STÄMP OCH STAGNING SOM KONSTRUKTIVT BEHOVS FÖR DEMONTERING AV ELLER HÅLTAGNING I BYGGNADSDELAR REDOVISAS PÅ RIVNINGSRITNINGAR. ENTREPRENÖREN DIMENSIONERAR STÄMP OM INTE ANNAT FRAMGÅR PÅ K-HANDLING. ENTREPRENÖREN ANSVARAR FÖR PROVISORIER OCH TILLFÄLLIG STÄMPNING AV KONSTRUKTIONSDELAR SOM VID RIVNING KAN BLI INSTABILA.

**SKYDDSSINKLÄDNAD**  
I ANSLUTNING TILL RIVNINGSARBETEN SKA BEFINTLIGA KONSTRUKTIONER SOM SPARAS SKYDDAS MED SKYDDSSINKLÄDNAD I ERFORDERLIG OMFATTNING SÅ ATT DE INTE SKADAS MED HÄNSYN TILL FUKT ELLER ANNAN PÅVERKAN. BEAKTA EVENTUELL FYLLNING I BJÄLKLAG (FÅR EJ FUKTAS UPP).

**SÄKERHET**  
ENTREPRENÖREN ANSVARAR FÖR ERFORDERLIGA AVSPÄRRNINGAR OCH SKYDDSRÄCKEN UTMED KANTER DÄR RISK FÖR FALL FRÅN HÖG HÖJD FÖRELIGGER.

## MARKARBETEN & GRUNDLÄGGNING

**ALLMÄNT**  
DOKUMENT  
"6014 MARKTEKNISK UNDERSÖKNINGSRAPPORT - GEOTEKNIK & HYDROGEOLOGI (MUR) DATERAD 2024-06-28"  
"BERÄKNINGSRAPPORT GRUNDFÖRSTÄRKNING"

INNAN MARKARBETEN FÅR PÅBÖRJAS SKA ENTREPRENÖREN FÖRVISSA SIG OM LÅGET FÖR I DRIFT VARANDE EL- OCH RÖRLEDNINGAR. LEDNINGARNA SKA MARKERAS.

**GEOTEKNISK KATEGORI**  
GK 2

**GRUNDLÄGGNINGSMETOD**  
BEFINTLIG GRUNDLÄGGNING BESTÅR AV KALLMURAR OCH PÅLFUNDAMENT. NY GRUNDLÄGGNING UTFÖRS MED PÅLFUNDAMENT PÅ SPETSURNA BORRADE STÅLRÖRSPÅLAR. NY BOTTENPLATTA UTFÖRS BÅDE SOM PLATTGRUNDLAG OCH FRIBÄRANDE, SE OMFATTNING PÅ PLAN.

**SCHAKTNING**  
SCHAKTNING UTFÖRS ENLIGT 11.1 PROJEKTERING PM - GEOTEKNIK UPPRÄTTAD AV SWECO DATERAD 2024-06-28.

**GRUNDVATTEN**  
GRUNDVATTENNIVÅ +0.8  
ENLIGT 11.2 PROJEKTERINGS PM - HYDROGEOLOGI UPPRÄTTAD AV SWECO DATERAD 2024-06-28 FÅR LÄNSHÅLLNING SKE NER TILL MIN +0.1.

**ÅTERFYLLNAD**  
ÅTERFYLLNING OCH UPPBYGGNAD FÖR NYA BOTTENPLATTOR UTFÖRS MED LECA LÄTTKLINKER ELLER HASOPOR. FYLLNINGEN PACKAS ENLIGT LEVERANTÖRENS ANVISNINGAR OCH SKA FUNGERA SOM GRUNDLÄGGNING FÖR BOTTENPLATTA.

PÅ SCHAKTBOTTEN UTLÄGGES MATERIALAVSKILJANDE GEOTEXTIL KLASS N3 MOT BEFINTLIG FYLLNING.

ÅTERFYLLNING SKA SKE SÅ ATT BYGGNADSDELAR INTE SKADAS.

**ÅTGÄRDER MOT MARKRADON**  
NY KONSTRUKTION UTFÖRS RADONSKYDDAD SE HANDLINGAR.  
MATERIAL TILL FYLLNING UNDER OCH MOT HUS SKA VARA RADONFRITT.

**KONTROLL**  
ENTREPRENÖREN SVARAR FÖR ATT KONTROLL OCH DOKUMENTATION UTFÖRS FÖR ANGIVEN GEOTEKNISK KATEGORI ENLIGT SS-EN 1997-1, KAP. 4

**PÅLNING**  
INMÄTNINGSPROTOKOLL TILLSÄNDES ANSVARIG KONSTRUKTÖR FÖR GODKÄNNANDE SNARAST EFTER UTFÖRD PÅLNING.

**STYRANDE DOKUMENT**  
SS-EN 1090-2:2018

FÖRUTSÄTTNINGAR	
TEKNISK LIVSLÄNGD:	100 ÅR
UTFÖRANDEKLASS:	EXC2
KORROSION: UTVÄNDIGT	2,4 mm
INVÄNDIGT	0 mm

INSTALLATION, LUTNING: ENL. K-RITNING

TEKNISK LÖSNING	
PÅLTYP:	BORRADE STÅLRÖRSPÅLAR
DIMENSION:	115/8 mm 170/12,5 mm 220/10 mm
STÅLKVALITET:	S460MH, OM EJ ANNAT ANGES PÅ RITNING 11-K-11-1-0900 UTVÄNDIG GÅNGAD HYLSSKARV
SKARVTYP:	250x250x25 mm
DIMENSION TRYCKPLATTA:	300x300x30 mm
DRAGSTAG:	MAI T765 4,5 m INBORRNINGSLÄNGD I BRA+ BERG

PÅLDIMENSION OCH PLACERING INKL. TRYCKPLATTA ENLIGT 11-K-11-1-0900.

\* MED BRA BERG MENAS ETT EJ VITTRAT/UPPSPRUCKET BERG, SOM EXEMPEL PÅ BRA BERG MENAS NÄR SJUNKNINGEN I BERG ÄR >50 SEKUNDER/0,2 m OCH EN MAXIMAL VARIATION PÅ +/- 10 SEKUNDER/0,2 m

**TOLERANSER BORRADE PÅLAR**  
MAXIMAL AVVIKELSE I PLAN +/- 50 mm  
MAXIMAL AVVIKELSE I HÖJDELD +/- 5 mm  
MAXIMAL LUTNINGSAVVIKELSE SKALL VARA < 2 %

**FÖRSVARSAÅTGÄRDER VID PÅLNING INTILL GRUNDMUR**  
LÄGTRYCKSINJEKTERING UTFÖRS MED SJÄLVBORRANDE STAG CA CC 0,5m RUNT PLANERAT FUNDAMENT MINST 5 DAGAR INNAN PÅLNING UTFÖRS FÖR ATT FÖRHINDRA MATERIALTRANSPORT ORSAKAD AV PÅLNING.

**ARBETSGÅNG INJEKTERING:**  
1. LÅGEN FÖR INJEKTERING KONTROLLERAS OCH NUMRERAS.  
2. BEFINTLIGA KONSTRUKTIONER RIVS I LÅGET FÖR INJEKTERING.  
3. INJEKTERING MED STAG TILL CA 3m DJUP, CEMENTSUSPENSION VCT 0,6.  
4. BRINNTID FÖR INJEKTERING 5 DAGAR INNAN PÅLAR INSTALLERAS INTILL INJEKTERAD PUNKT.

PÅLNING SOM KRÄVER FÖRSVARSAÅTGÄRDER MARKERAS PÅ 11-K-11-1-0900.

- UTFÖRANDE**  
BORRAD STÅLRÖRSPÅLE
- INSTALLATION AV PÅLARNA, FÖRSEDDA MED TILLHÖRANDE RINGSET, PÅBÖRJAS GENOM BORRNING.
  - PÅLARNA SKARVAS MED GÅNGAD HYLSSKARV. ÅTRAGNINGSMOMENT FÖR SKARVEN ÄR 1 kNm.
  - PÅLARNA BORRAS IN MINST 0,5 m I BRA BERG. MED BRA BERG MENAS NÄR SJUNKNINGEN I BERG ÄR >50 SEKUNDER/0,2 m OCH EN MAXIMAL VARIATION PÅ +/- 10 SEKUNDER/0,2 m. EFTER AVSLUTAD BORRNING STOPPSLÅS PÅLARNA FÖR ATT SÄKERSTÄLLA KONTAKT MED BERG.  
STOPPSLAGNINGSPROTOKOLL, SOM BL.A. OMFATTAR TYNGD AV HEJARE, FALLHÖJD SAMT SJUNKNING, SKICKAS TILL GEOKONSTRUKTÖR EFTER UTFÖRANDE.
  - GEOTEKNISK BÄRFÖRMÅGA BESTÄMS FRÅN STÖTVÄGSMÄTNING, SE KONTROLLER. RESULTATET FRÅN STÖTVÄGSMÄTNINGEN SKA MEDDELAS GEOKONSTRUKTÖR FÖR KONTROLL.
  - PÅLAR KAPAS, ENLIGT ANGIVEN UTFÖRANDEKLASS, HORIZONTALT PÅ AV KONSTRUKTÖR ANGIVEN NIVÅ. RAPPORTERA IN PÅLAVSKÄRNINGSNIVÅER TILL KONSTRUKTÖR.
  - PÅLARNA RAKHET KONTROLLERAS, SE KONTROLLER. RESULTATET SKA MEDDELAS GEOKONSTRUKTÖR FÖR KONTROLL.
  - INMÄTNING UTFÖRS AV PÅLARS LÄGE OCH LUTNING I PÅLAVSKÄRNINGSPLANET. RESULTATET FRÅN INMÄTNINGEN MEDDELAS KONSTRUKTÖR FÖR KONTROLL.
  - PÅLARS ÄNDYTA SLIPAS TILL ERFORDERLIG PLANHET FÖR ANLIGGNING MOT TRYCKPLATTAN ENLIGT GÄLLANDE UTFÖRANDEKLASS.
  - PÅLARNA FYLLS MED CEMENTSUSPENSION MED VCT >0,45. FYLLNING SKA SKE MED SLAG FRÅN BOTTEN AV PÅLEN OCH TILL DESS ATT CEMENTSUSPENSION STRÖMMAR UT UR PÅLENS ÖVERKANT. VERIFIERA UNDER 5 MINUTER ATT CEMENTSUSPENSIONEN INTE SJUNKER I STÅLRÖRET FÖR ATT SÄKERSTÄLLA ATT LÄCKAGE INTE FÖREKOMMER.
  - MONTERA TRYCKPLATTOR PÅ PÅLARNA. INFÄSTNING I KONSTRUKTION ENLIGT K-HANDLINGAR.

BORRAD STÅLRÖRSPÅLE GENOM KÄLLARMUR  
ENL. SENARE BESKED

BORRAD STÅLRÖRSPÅLE MED DRAGSTAG  
ENL. SENARE BESKED

**KONTROLLER**  
FÖR ATT VERIFIERA PÅLARNA GEOTEKNISKA BÄRFÖRMÅGA SKA STÖTVÄGSMÄTNING UTFÖRAS PÅ 10% AV TOTALA ANTALET FÖR RESP. PÅLTYP. UTVÄRDERING AV PÅLARNA GEOTEKNISKA BÄRFÖRMÅGA UTFÖRS ENLIGT CASE METODEN.

ERFORDERLIG DIMENSIONERANDE GEOTEKNISKA BÄRFÖRMÅGA FÖR RESPEKTIVE PÅLDIMENSION ÄR:

115/8 mm	R <sub>DGE0</sub> = 600 kN
170/12,5 mm	R <sub>DGE0</sub> = 1750 kN
220/10 mm	R <sub>DGE0</sub> = 2000 kN MED 550 STÅL

RESULTATEN MEDDELAS GEOKONSTRUKTÖR FÖR KONTROLL.

RAKHETSMÄTNING UTFÖRS ENLIGT PÅLKOMMISSIONEN RAPPORT 98, AVSNITT 4.3.1, ALTERNATIV 1, FICKLAMPMETODEN. RESULTATEN MEDDELAS GEOKONSTRUKTÖR.

PROVDRAGNING AV FÖRANKNINGEN SKA UTFÖRAS TILL 1155 kN FÖR DRAGSTAGEN.  
RESULTATEN MEDDELAS GEOKONSTRUKTÖR FÖR KONTROLL.

A	K-PM-02	2025-03-21	VK
BET	ÄNDRINGEN AVSER	DATUM	SIGN
BYGGHANDLING			
STUREGALLERIAN AB PROJEKTNUMMER FASTB30001		KV SPERLINGENSBACKE STUREGALLERIAN AB	
KUND			
<div>STURE GALLERIAN</div>			
ORIENTERINGSGRUPP			
<div></div>			
A	AIX Arkitekter AB	T: 08 690 29 00	
B	Brandskyddslaget AB	T: 08 588 188 00	
E	WSP Sverige AB	T: 010 722 50 00	
K	PE Teknik & Arkitektur	T: 010 516 00 00	
V	Bengt Dahlgren AB	T: 08 588 881 00	
SP	Convise AB	T: 08 400 297 50	
GEI	GEOMIND	T: 08 556 929 90	
GLAS	ACC	T: 08 556 183 70	
	--	T: --	
UPPRAG NR 11041349		RITAD/KONSTR AV E. EHRENBORG	
DATUM 2025-03-21		HANDLAGARE E.EHRENBORG	
		ANSVARIG J.KARLGREN	
		BYGGNAD 11	
FÖRESKRIFTER			
SKALA	NUMMER 11-K-00-0-0001	I BET A	