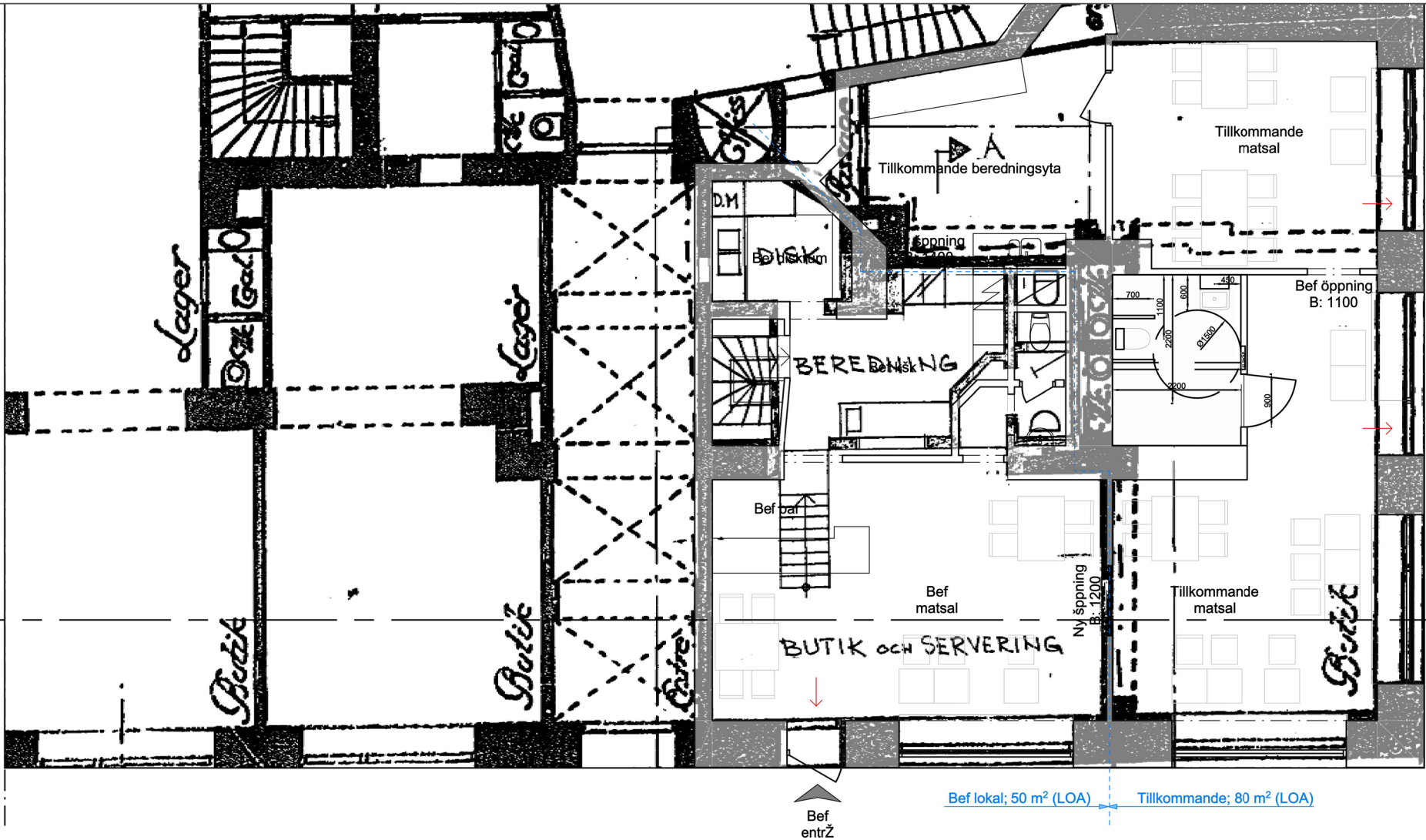
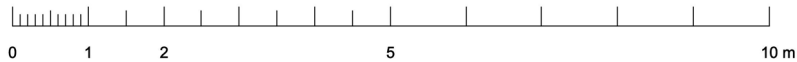


PROJEKTBeskrivning:

Befintlig restauranglokal i C:s samman med två befintliga lokaler som är tilliggande. Dessa två lokaler är sedan tidigare sammanbundna. Två nya öppningar utförs i befintliga tvärgångar som stricke bände (tjocklek: 100 mm). Samtliga dessa lokaler har ursprungligen utgjort en och samma lokal som har inrymt ett bageri.

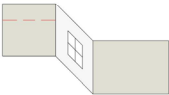
SKALA 1:100 / A3



R...R STRANDSGATAN

BRÅVALLGATAN
A

 David Floden Arkitektur AB +46707876678 dfa@davidfloden.com	Status BYGGANMELAN		Datum 2024-05-06	
	Innehåll PORSLINSBRUKET 21 (R...R STRANDSG. 3) UTAKAD RESTAURANGLOKAL GATUPLAN, UTSNITT		Ansvarig DAVID FLODfN	
	Projekt nr		Skala 1:100 / A3	
	Ritad av DF	Handtecknad DF	Ritn nr A-002	Bet



RITKONSULTEN.SE

Krister Mäler
Mät- & Ritingenjör
0706 36 56 26
info@ritkonsulten.se

Mäler i Täby AB
559025-5740
Skavlötsvägen 32
187 69 Täby

DATUM SKAPAD
14 april, 2025

REVIDERAD 16 april, 2025

RITAD AV

KRISTER MÄLER

RITNINGSNUMMER
PL01

SKALA
1:100, (A3)

Plan- & Sektion

PORSLINSBRUKET 21