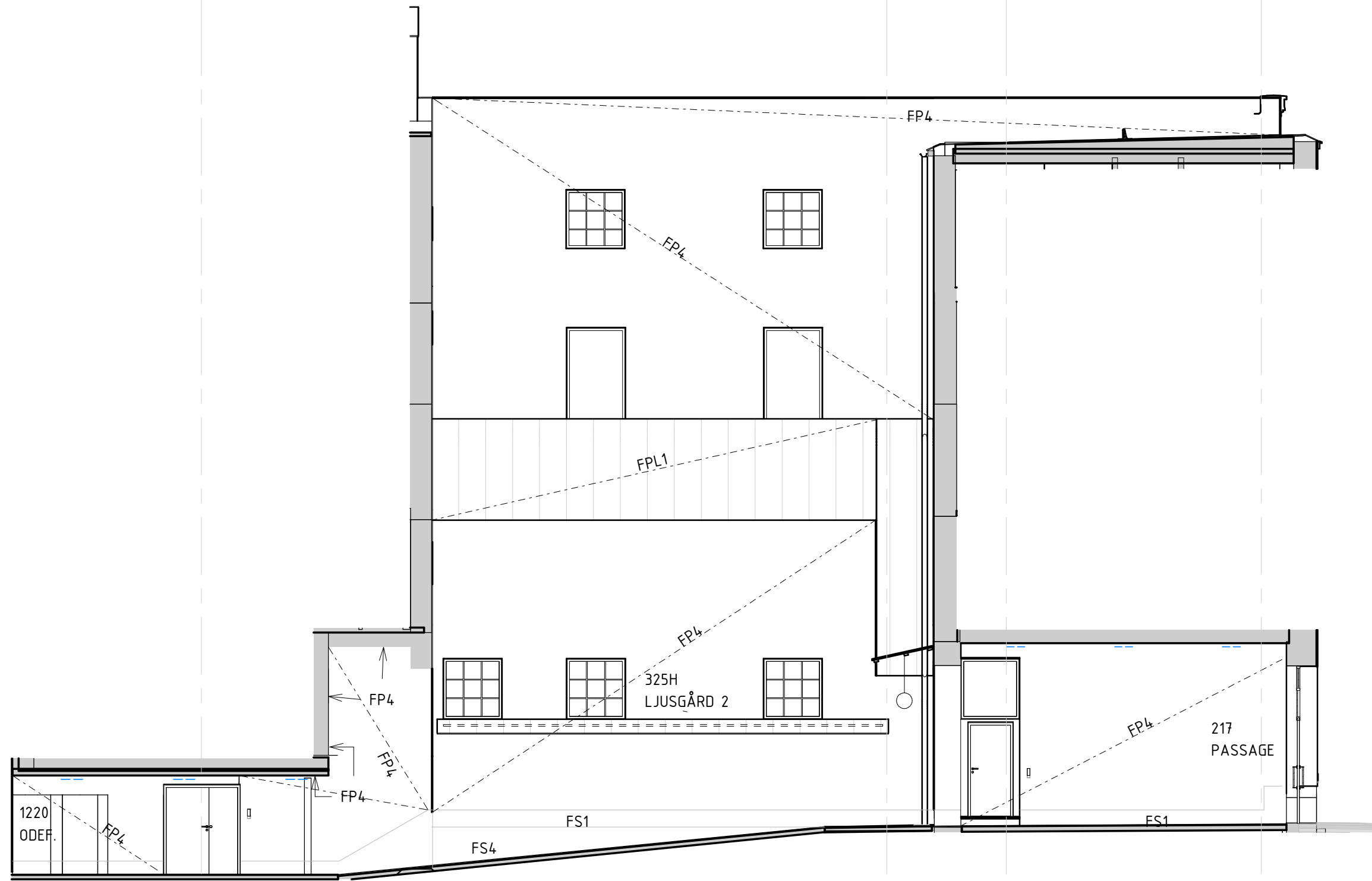
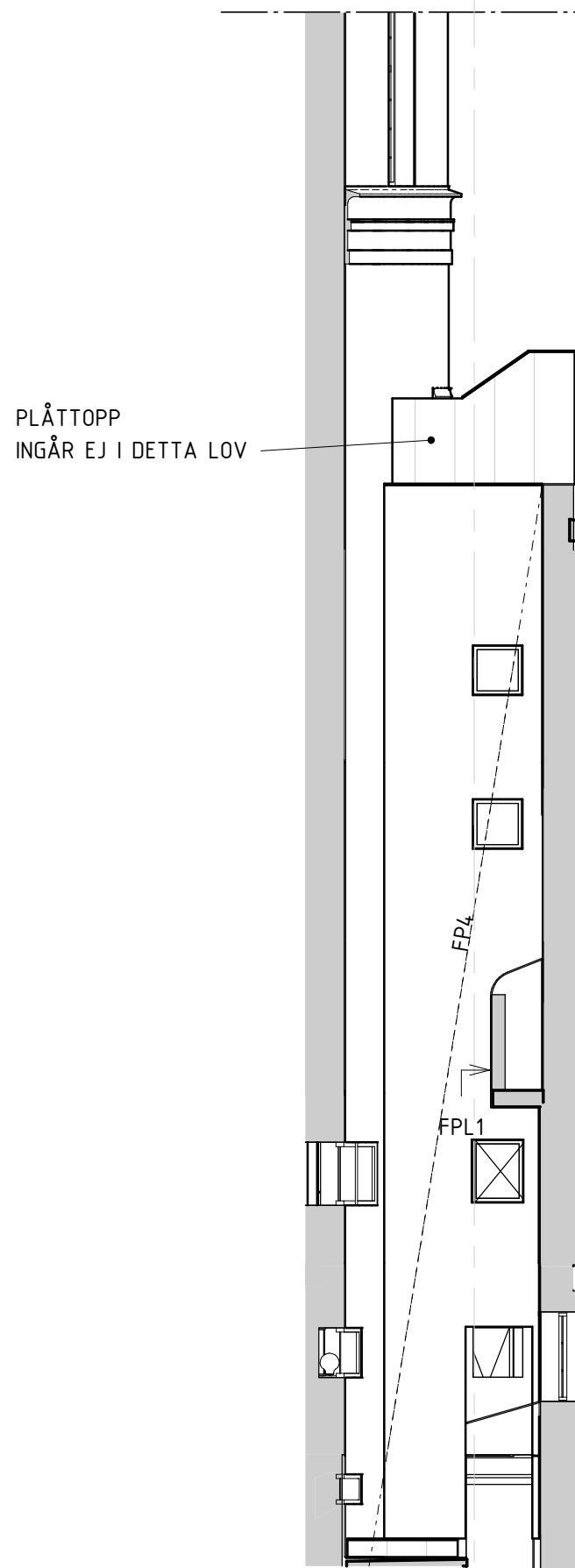


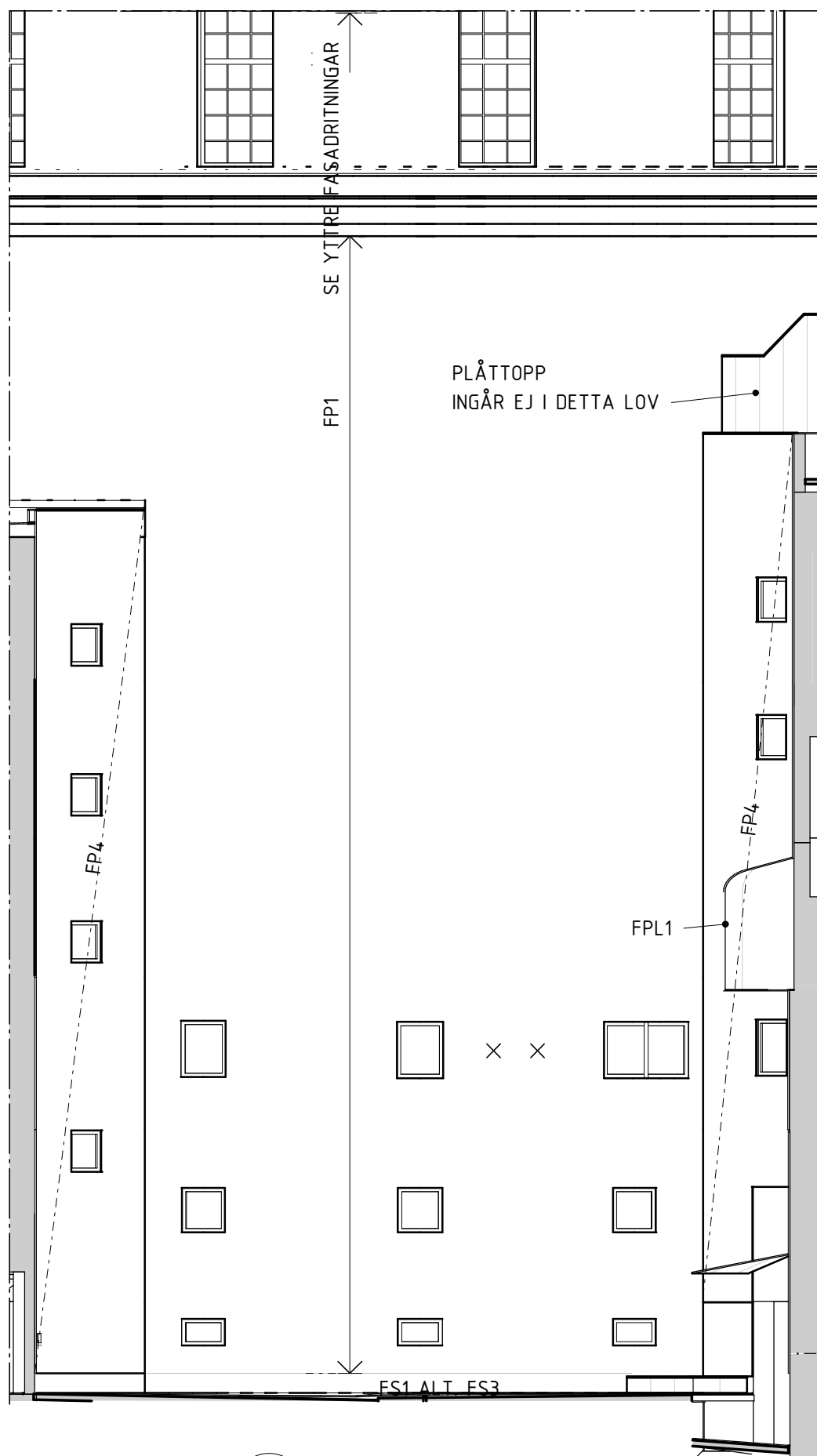
FASAD MOT SÖDER GÅNG PORTIK



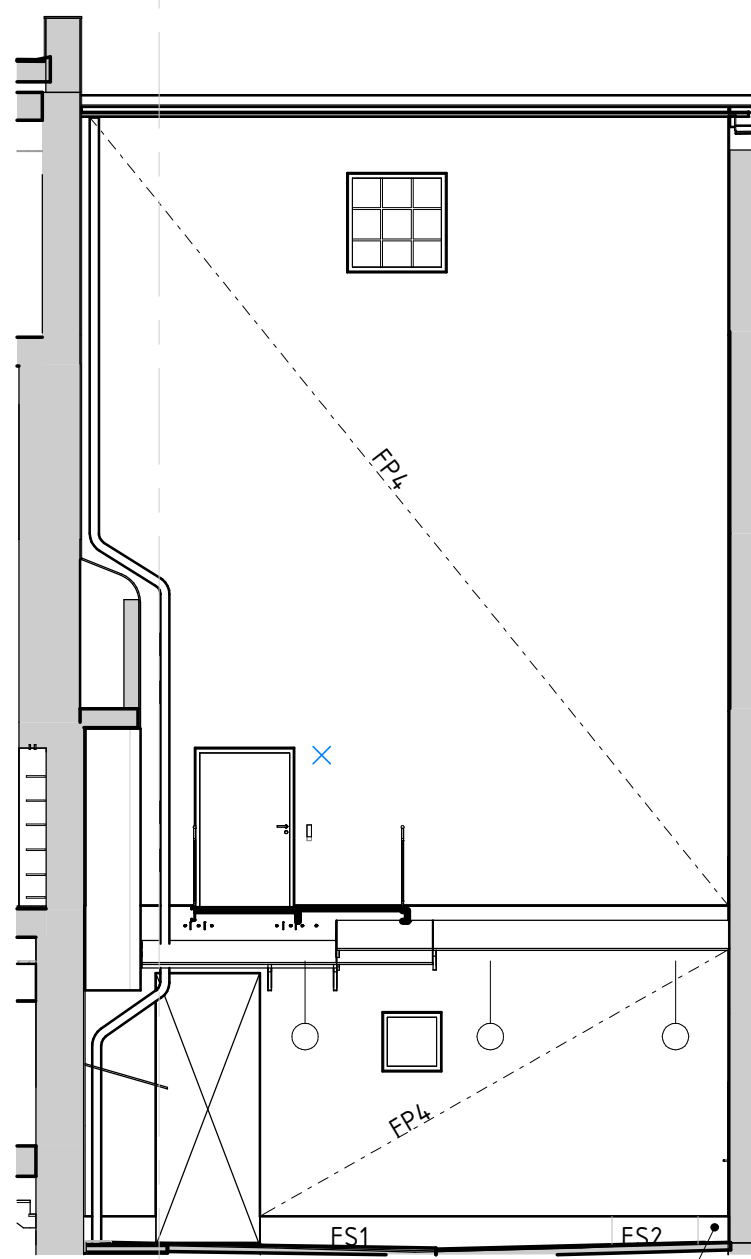
LJUSGÅRDSFASAD MOT NORR



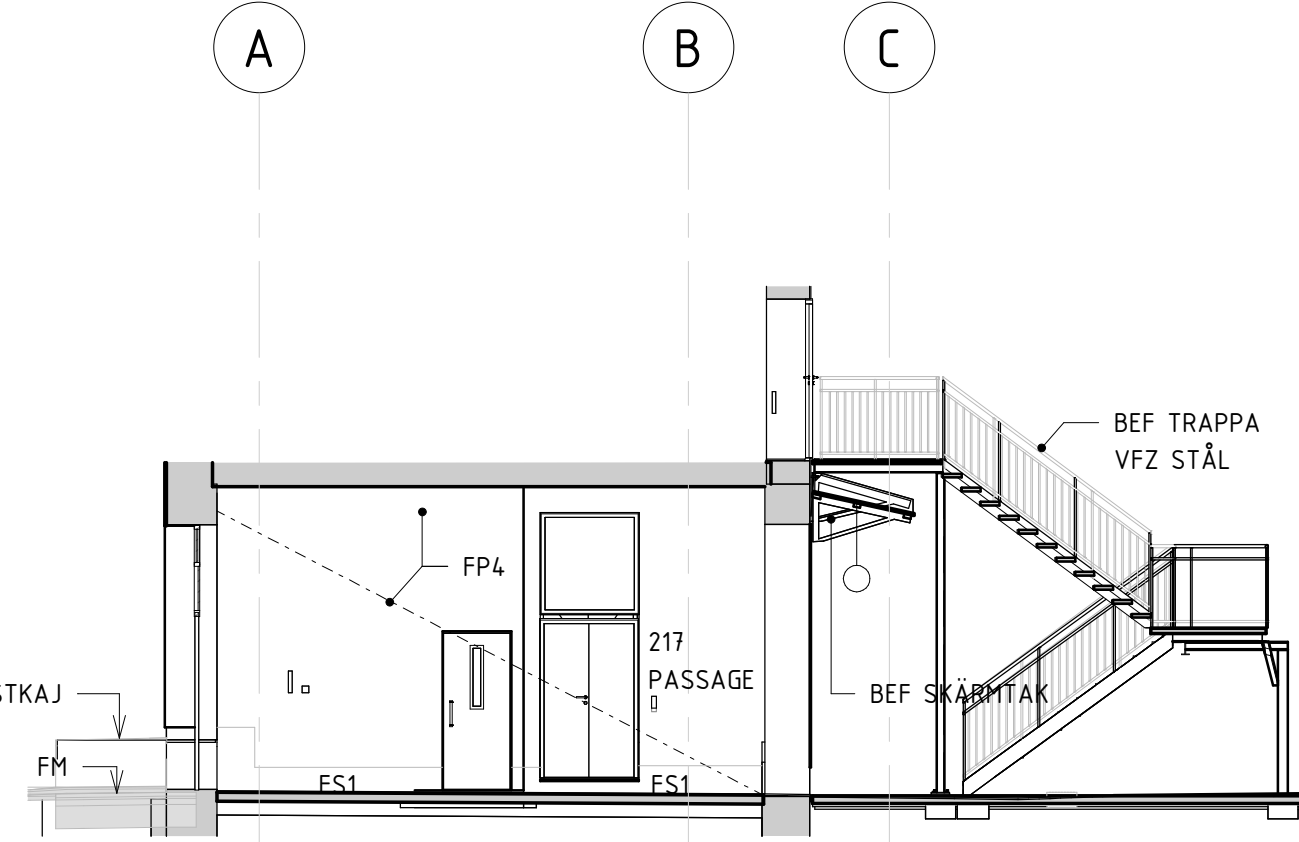
LJUSGÅRDSFASAD MOT VÄSTER



LJUSGÅRDSFASAD MOT SYDVÄST



LJUSGÅRDSFASAD MOT ÖSTER



10174-A-40-3-0100060-BL-1 LJUSGÅRD 2, FASAD MOT SÖDER GÅNG PASSAGE 217

FÖRKLARINGAR

- Ändringar
- FP1 Fasadputs, slät
 - FP2 Fasadputs, rusticerad del
 - FP3 Dekorputs, gesimser
 - FP4 Fasadputs, slät ljusgårdar
 - FPL1 Falsad belagd stålplåt
 - FPL2 Fasadplåt 2
 - FST1 Entréomfattning Gropptorpsmarmor
 - FST2 Krönlist Gropptorpsmarmor
 - FS1 Bef sockel svart diabas
 - FS2 Bef sockel skiffer
 - FS3 Bef sockel svart betong
 - FS4 Bef sockel betong
 - FS5 Plåtsockel
 - Utväpning bef solpyskärning

FÖRESKRIFTER

Fasadritning anger primärt omfattning av åtgärder, för beskrivning av åtgärder se bilagor resp. del. Generellt beskrivs kulör i utvändig material- och kulörförteckning.

Putsåtgärder
Nedanstående generell förklaring av angivna åtgärder för fasader med puts. Åtgärder och beskrivningar av åtgärder beskrivs närmare i separat beskrivning **Utv. Puts**.
FP1: Putsrenovering inklusive avfärgning av Rotundans samtliga fasadytor samt yttre slätputsade fasader.
FP2: Putsrenovering inklusive avfärgning av yttre rusticerad fasad.
FP3: Renovering av gerdelgesims inklusive avfärgning.
FP4: Omputsning fasader på ljusgårdar.
Ofärgade och färgade betongsocklar renoveras.

Stenkonservering
Åtgärder på sten i fasad skall utföras av konservator.
Åtgärder enl Bilaga stenkonservering.

FÖRESKRIFTER

Plåt
Plåtar på fasad förekommer olika typer, inklädnader av ventilation resp plåtbeck. Denna handling omfattar endast fasadplåtar och innefattar inte plåtar på och i anslutning till yttertak. *Bef plåtbeck av kopparplåt ses över och riktas vid behov, trasiga delar byts och kompletteringar där så erfordras i utförande och patinering lika bef. Bef målade plåtar åtgärd enl senare besked.*

FST1: Bef. inklädnad av ventilationsschakt utförd av falsad ytskiktbelagd plastisol stålplåt rengörs. Nytt rostskydd där så erfordras. Täckfärg påförs i huvudsak med färgspruta.

Fasadbelysning

Fönster

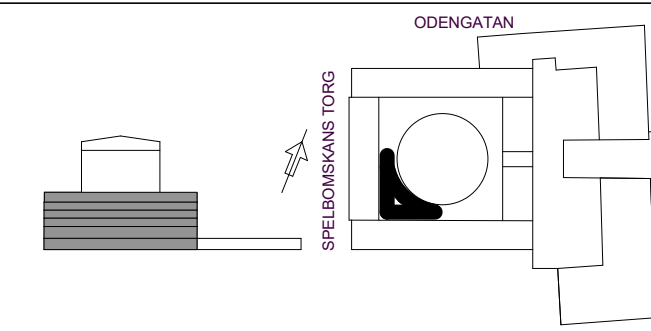
Kulör enl Utv material och kulörförteckning.

Dörrar

Bef dörrar märkta i ritning byts till lika befintligt. Kulör enl Utv material och kulörförteckning. Ny armbågskontakt littera AK.

HÄNVISNINGAR

Handlingsförteckning 10174-A-BL1-Handlingsförteckning



A	BET	ANT	A-BL1-PM01	ANDRINGEN AVSER	2024-12-13	POSC
					DATUM	SIGN

BYGGLOVSHANDLING

FASTIGHET: SPELBOMSKAN 16
BYGGNAD: 10174
HUS.NR: 01
PLAN: SEKRETESS: N

Arkitema



B	FASTIGHETSKONTORET	Tel: 08-508 270 00
P	Ebab	Tel: 08-600 82 00
A	Arkitema Architects	Tel: 08-545 856 00
LA	Cedervall Arkitekter	Tel: 08-616 83 20
K	Tyréns	Tel: 010-452 20 00
VVS	Ståhlkloo	Tel: 010-13 00 600
E	Exengo	Tel: 08-120 038 00
X	Plan B	Tel: 010-106 05 27

PROJEKT NR	RITADOKONSTR. AV	ANLÄGGNINGSNUMMER
77473	POSC	
DATUM	ANSVARIG	DISCIPLIN
2024-04-05	PONTUS SCHIERMAN	A

SPELBOMSKAN 16, ASPLUNDHUSET
TEKNISK UPPRUSTNING
FASADER LJUSGÅRD 2
SWEREF 99 18 00

SKALA	RITNINGSNAMN	BET
A1 1:100		
A3 1:200	10174-A-40-3-0100060-BL1	