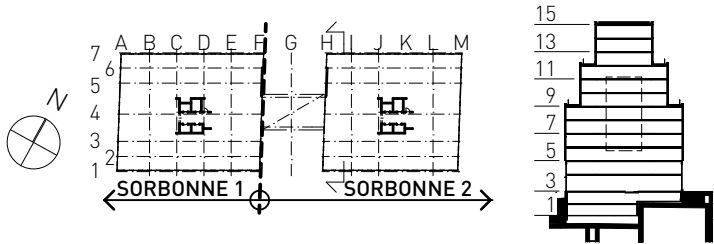


- FÖRKLARINGAR:**
- 1. FASADPLÅT
Alucobond Plus, eller likv.
kulör: NCS S 2502-Y, ljus grå.
 - 2. FASADPLÅT
Alucobond Plus, eller likv.
kulör: NCS S 3030-Y3oR, varm gul.
 - 3. NATURSTEN
Granit, TSA brown, eller likv.
kulör: varm ljus grå.
3a: Krysshamrad, 3b: flammad och spårad.
 - 4. METALLPARTI SOCKELVÅNING
FA stainless, PMH 304 CT Cannon Bronze eller likv.
Ytbehandling Vortex AV SoH, slipad.
 - 5. FÖNSTER ÖVRIGA VÅNINGAR
Kulör: NCS S 8005-Y2oR, mörk grå.
 - 6. ENTRÉPARTIER HUVUDENTRÉER
Ekbeklädda stålpartier, lackat utförande.
 - 7. GLAS SOCKELVÅNING
Klart energiglas, ljustransmission min 0,54.
 - 8. GLAS ÖVRIGA VÅNINGAR
Klart energiglas, ljustransmission min 0,47.
 - 9. VAKANT
 - 10. Fyllningar "Look alike" glas
Kulör: NCS S-7500-N, mellangrå.
 - 11. SKÄRMTAK
Lika fasad, undersida trä.
 - 12. UNDERSIDA LÄNK
Trä.
 - 13. STÅLDÖRRAR, GALLER, PLÅTDETLJER
Kulör: NCS S 8005-Y3oR, varm grå.
 - 14. RÄCKE PÅ TAKTERRASSER
Klart glas.
 - 15. SEDUMTAK
 - 16. TERRASSGOLV
Trätrall.
 - 17. SOLPANELER
På taket.
 - 18. MÖJLIG SKYLTPLACERING
Skylt typ lösa bokstäver/logo på fasad.
 - 19. MÖJLIG SKYLTPLACERING
Skylt typ bokstäver/logo stansat i plåt, coronabelyst.
 - 20. MÖJLIG SKYLTPLACERING
Skylt typ bokstäver/logo stansat i plåt, bakbelyst.

FÖRUTSÄTTNINGAR:
Mockup skall tillverkas innan produktion för godkännande.

01	-	ENL. ÄNDRINGS-PM A-01	2025-02-04	FL
----	---	-----------------------	------------	----

A-KULÖR- OCH MATERIALBESKRIVNING
KULÖRER OCH MATERIAL

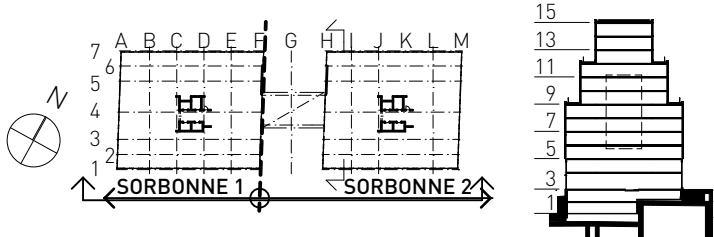


Inkom till Stockholms stadsbyggnadskontor - 2025-02-13, Dnr 2024-10453
Bilaga 1 till beslut om bygglov för Sorbonne 1 och 2
Tillhör Stockholms stadsbyggnadshandlings beslut. Lovbeslut - Bilaga 1 till beslut om bygglov för Sorbonne 1 och 2
Handl. Henrik Bergshem

Inkom till Stockholms stadsbyggnadskontor - 2025-02-13, Dnr 2024-10453
Bilaga 2 till beslut - 2025-03-27, Lovbeslut - Bifall - 2025-03-27, Handl. Henrik Bergshem



A-KULÖR- OCH MATERIALBESKRIVNING
HUS 1 OCH 2, FASAD MOT SYDOST, JOHANNA HEDÉNS GATA



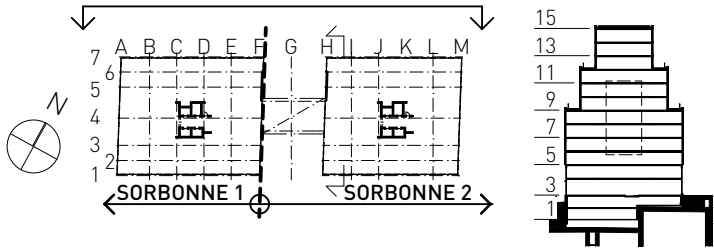
01	-	ENL. ÄNDRINGS-PM A-01	2025-02-04	FL
----	---	-----------------------	------------	----

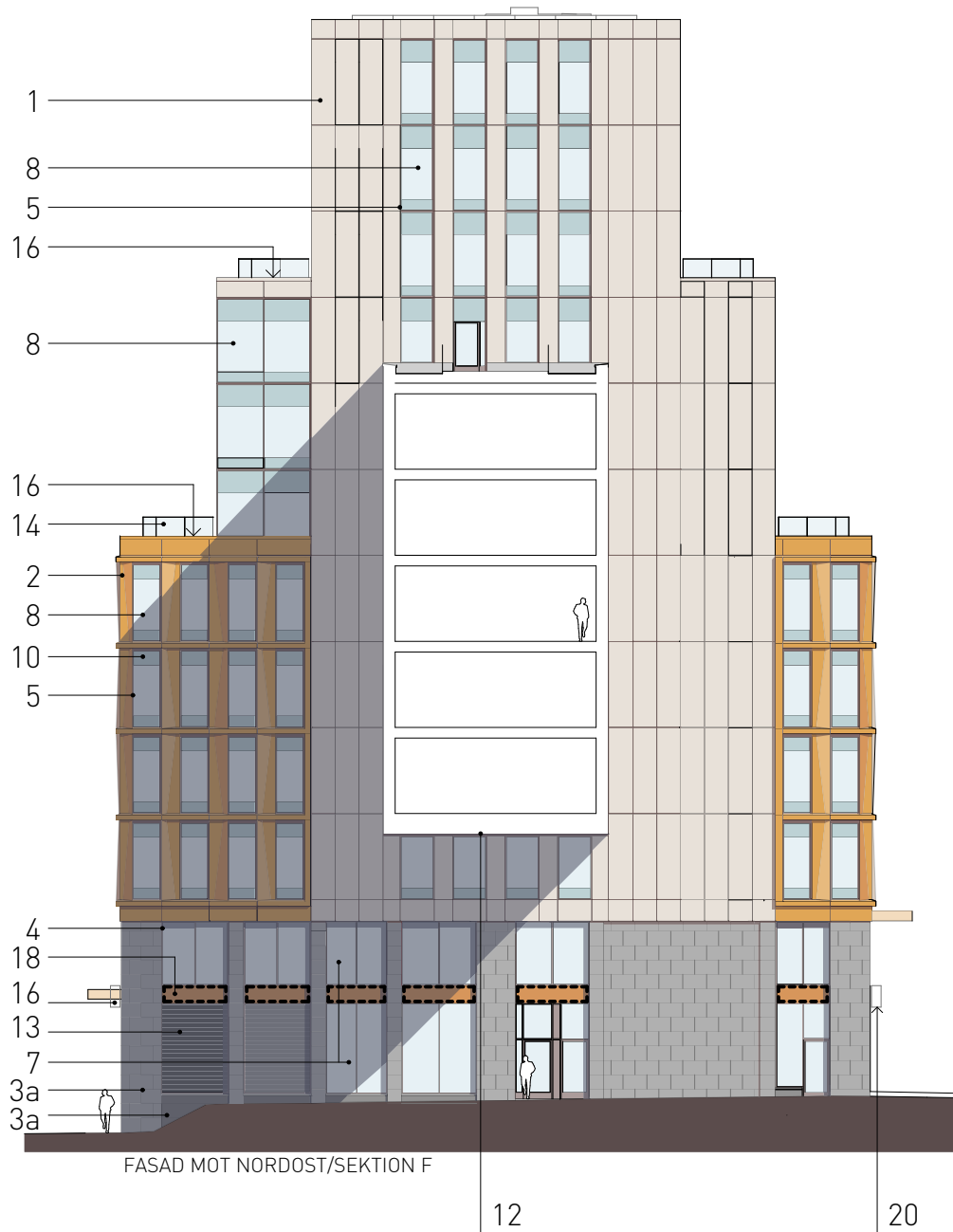
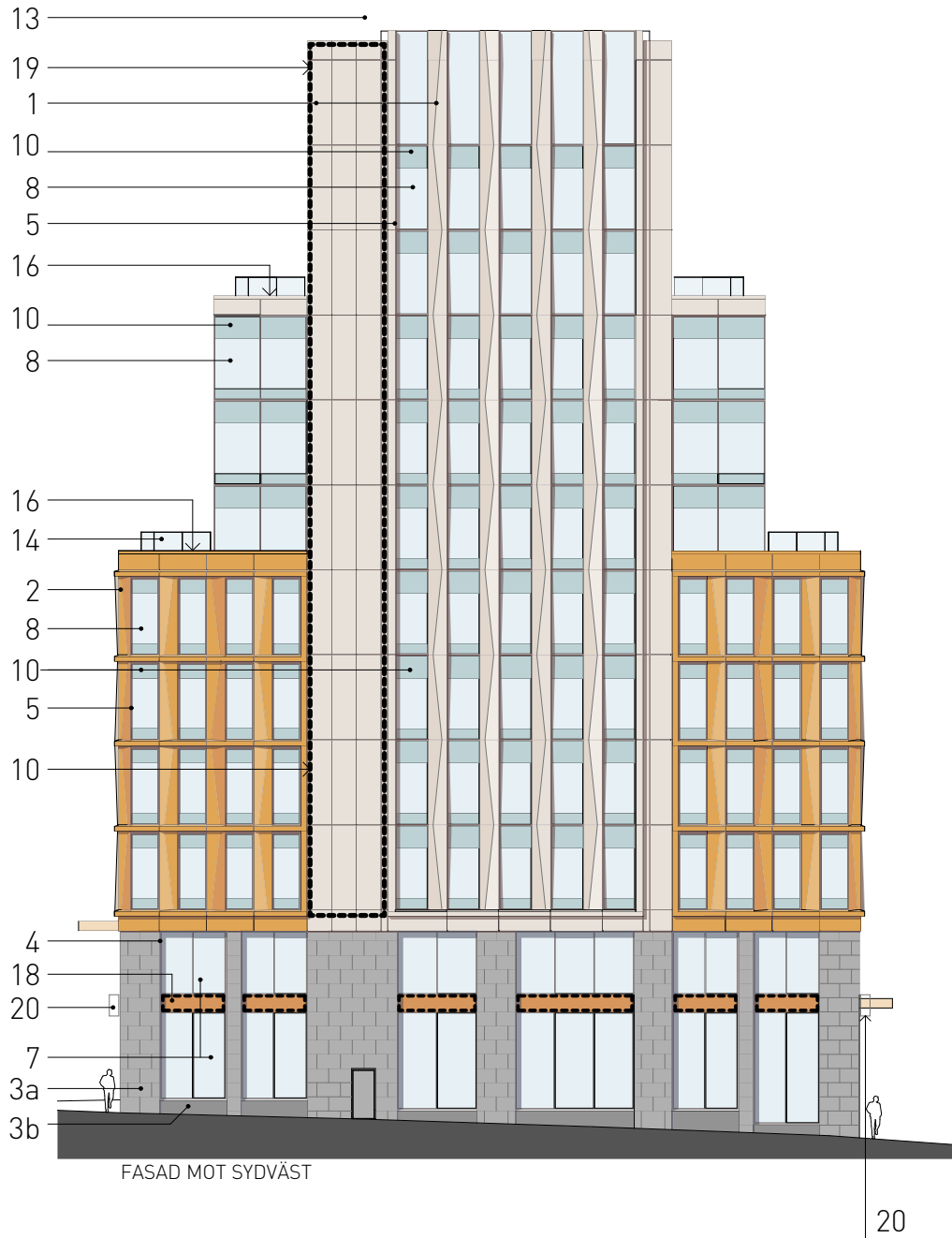
2024-06-28
KV. SORBONNE 1 OCH 2
STOCKHOLM
Bygglovshandling

Inkom till Stockholms stadsbyggnadskontor - 2025-02-13, Dnr 2024-10453
Beslut: 2025-03-27, HUS 2 OCH 1, FASAD MOT NORDVÄST, EUGENIAVÄGEN
Tillhör Stockholms stadsbyggnadskontors beslut, Lovbeslut - Bifall - 2025-03-27, Handl. Henrik Bergshem

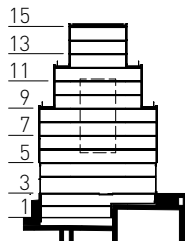
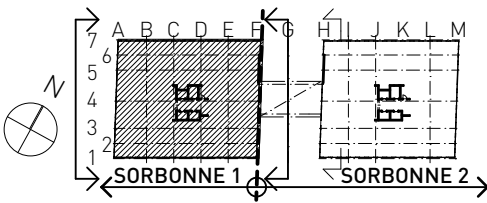


A-KULÖR- OCH MATERIALBESKRIVNING
HUS 2 OCH 1, FASAD MOT NORDVÄST, EUGENIAVÄGEN

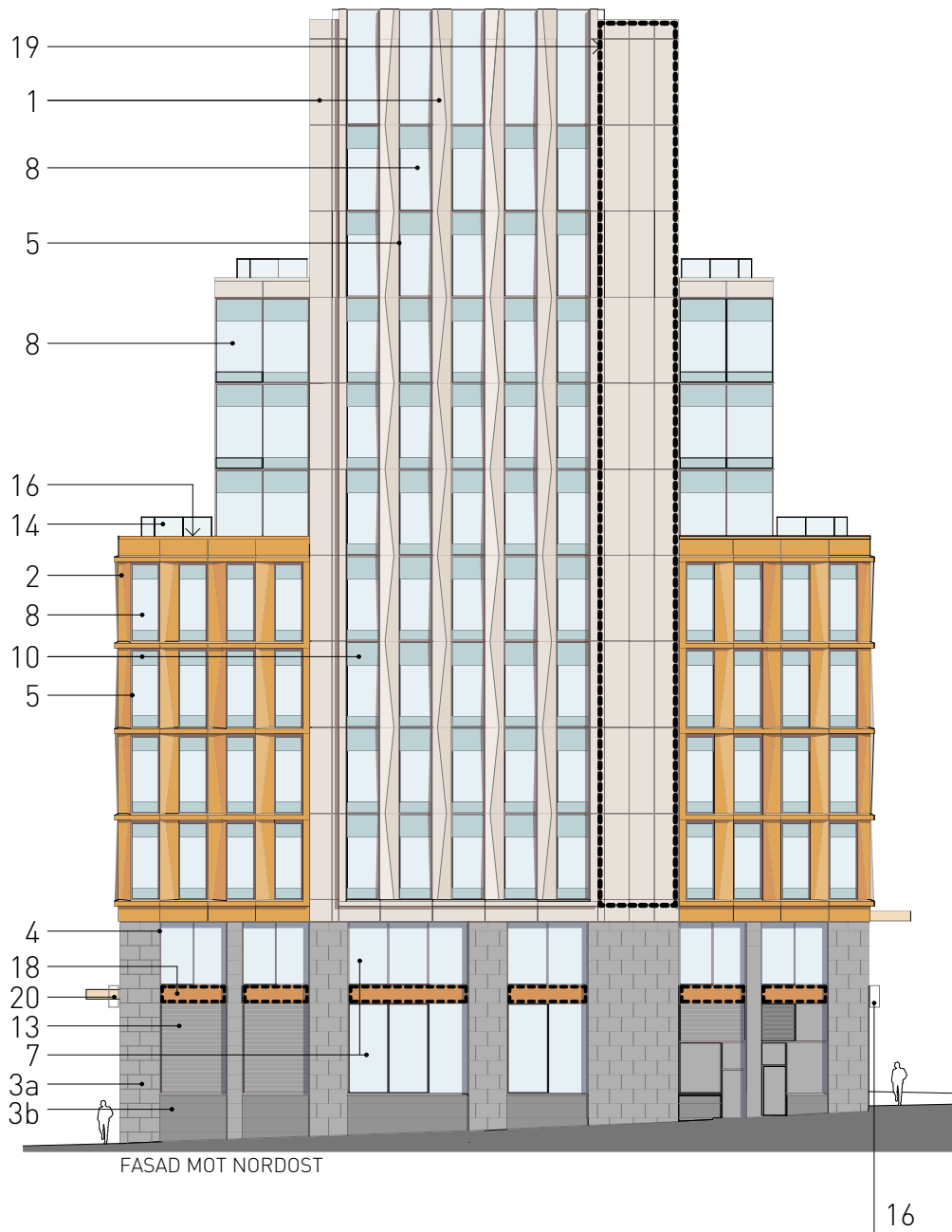
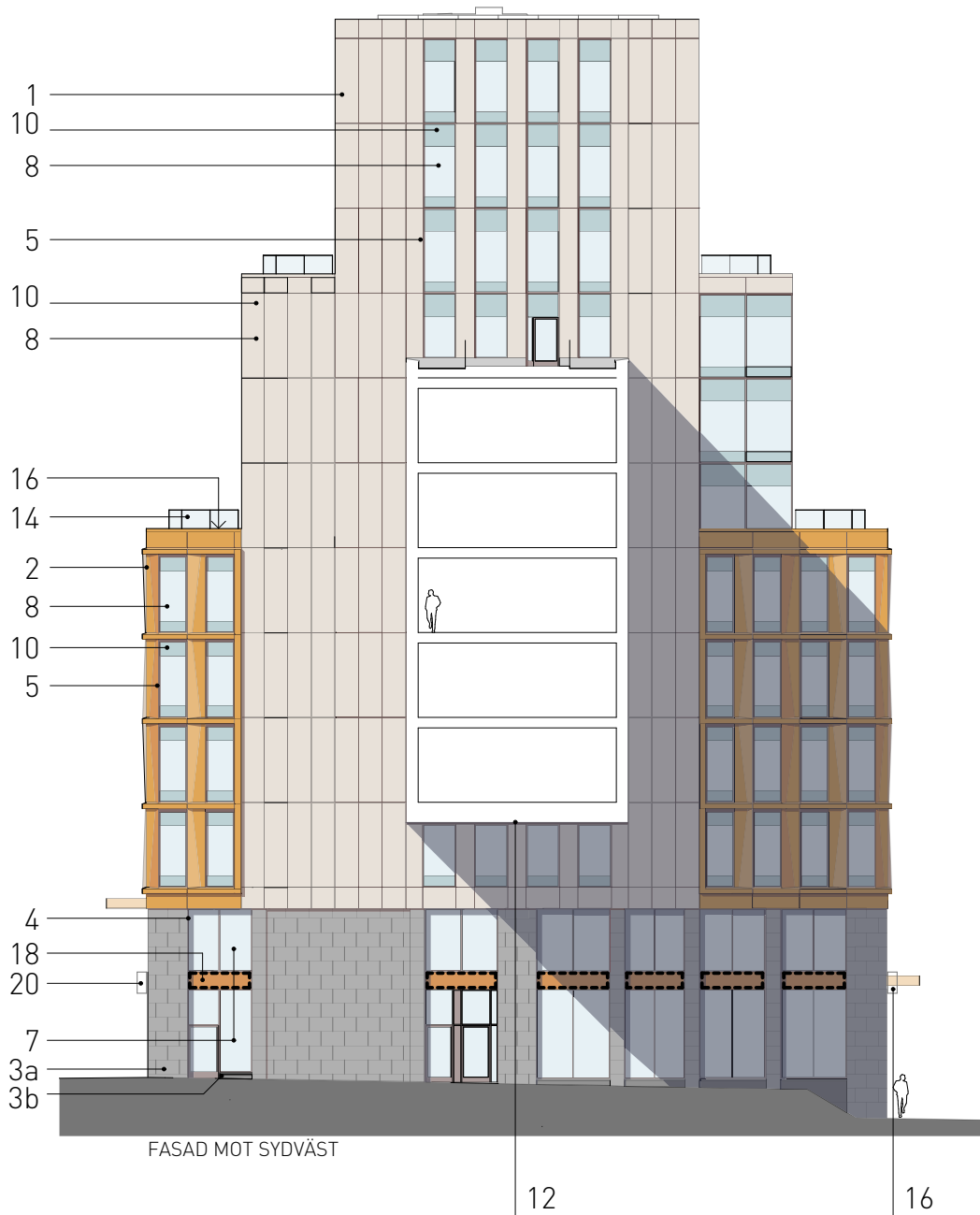




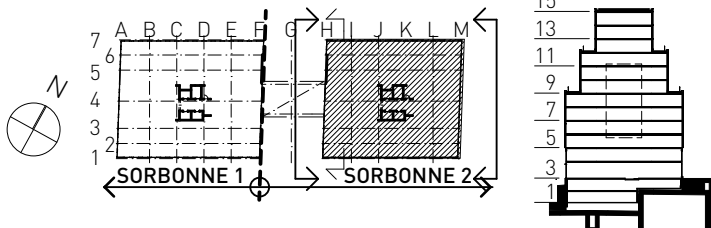
A-KULÖR- OCH MATERIALBESKRIVNING
HUS 1, FASAD MOT NORDÖST/SEKTION F OCH SYDVÄST



Inkom till Stockholms stadsbyggnadskontor - 2025-02-13, Dnr 2024-10453
Beslut: 2025-03-27, Invald i plan för År 2025-2026
För Stockholms stadsbyggnadskontors beslut, Lovbeslut - Bifall - 2025-03-27, Handl. Henrik Bergshem



A-KULÖR- OCH MATERIALBESKRIVNING
HUS 2, FASAD MOT NORDÖST OCH SYDVÄST



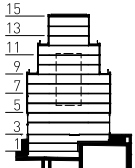
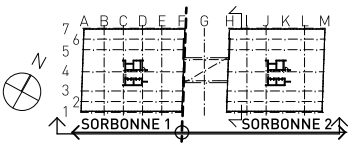
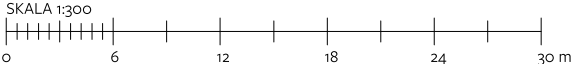
CASTELLUM

2024-06-28
KV. SORBONNE 1 OCH 2
STOCKHOLM
Bygglovshandling

Arkitekt: Brunnberg & forshed
Tillhör: Stockholms stadsbyggnadskontor - 2025-02-13, Dnr 2024-10453
Tillhör: Stockholms stadsbyggnadsnämnds beslut, Lovbeslut - Bifall - 2025-03-27, Handl. Henrik Bergshem



KULÖR- OCH MATERIALBESKRIVNING
HUS 1 OCH 2, FASAD MOT SYDOST, JOHANNA HEDÉNS GATA



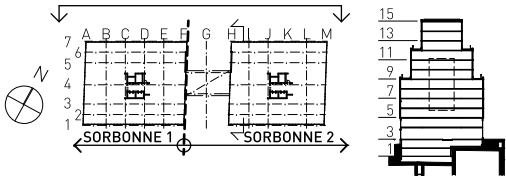
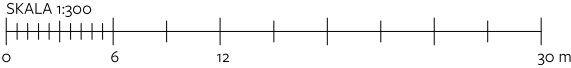
CASTELLUM

2024-06-28
KV. SORBONNE 1 OCH 2
STOCKHOLM
Bygglövshandling
2

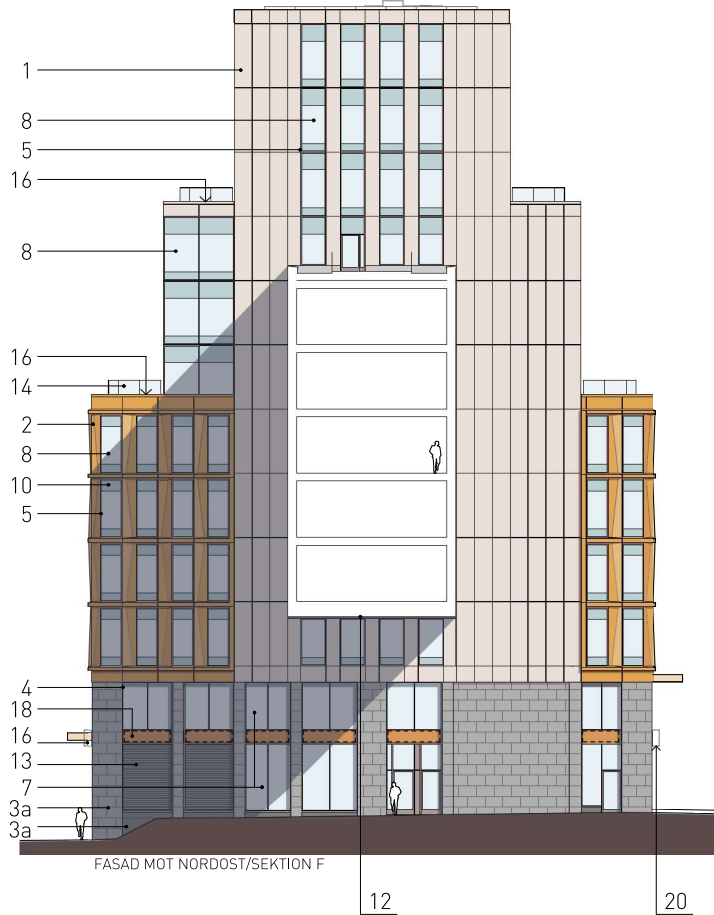
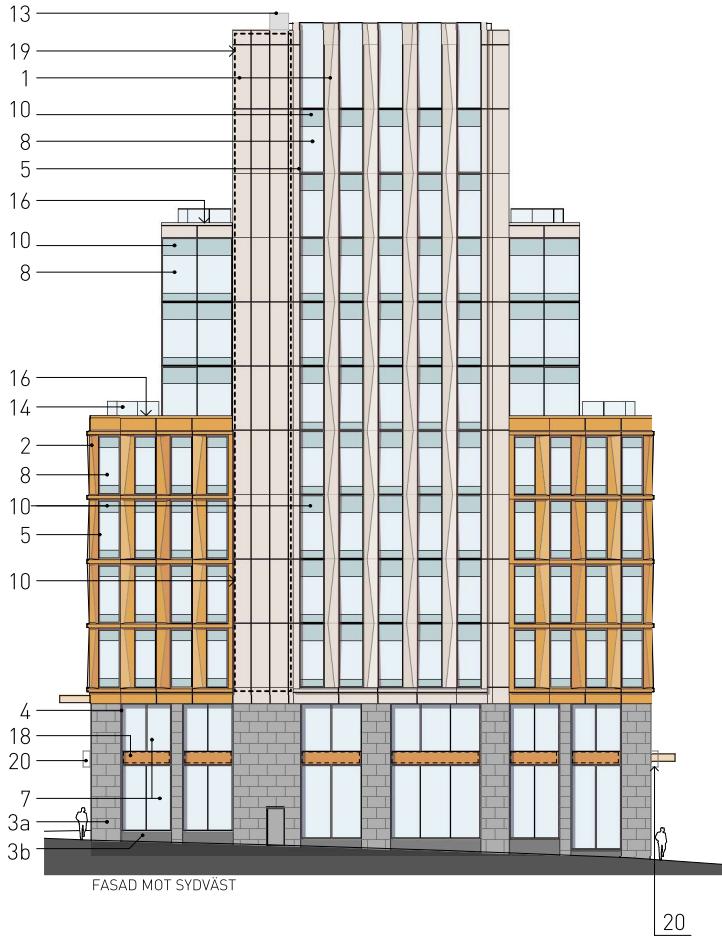
Arkitekt: Brunnberg & forshed
Tillhör: Stockholm stadsbyggnadsnämnds beslut, Lovbeslut - Bifall - 2025-03-27, Handl. Henrik Bergshem
Dnr: 2025-02-13, Dnr 2024-10453



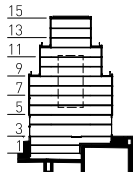
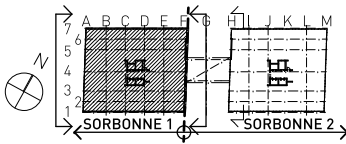
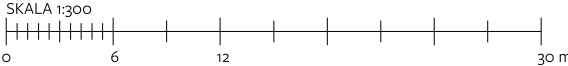
KULÖR- OCH MATERIALBESKRIVNING
HUS 2 OCH 1, FASAD MOT NORDVÄST, EUGENIAVÄGEN



inlämnat till Stockholms stadsbyggnadskontor - 2025-02-13, Dnr 2024-10453
Tillhör Stockholms stadsbyggnadsnämnds beslut, Lovbeslut - Bifall - 2025-03-27, Handl. Henrik Bergshem



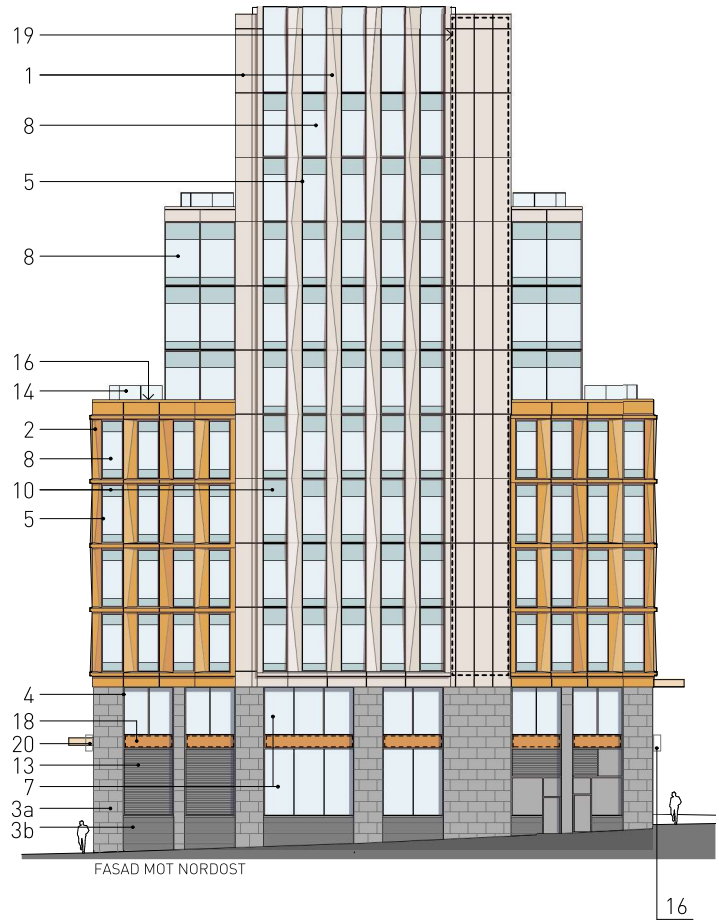
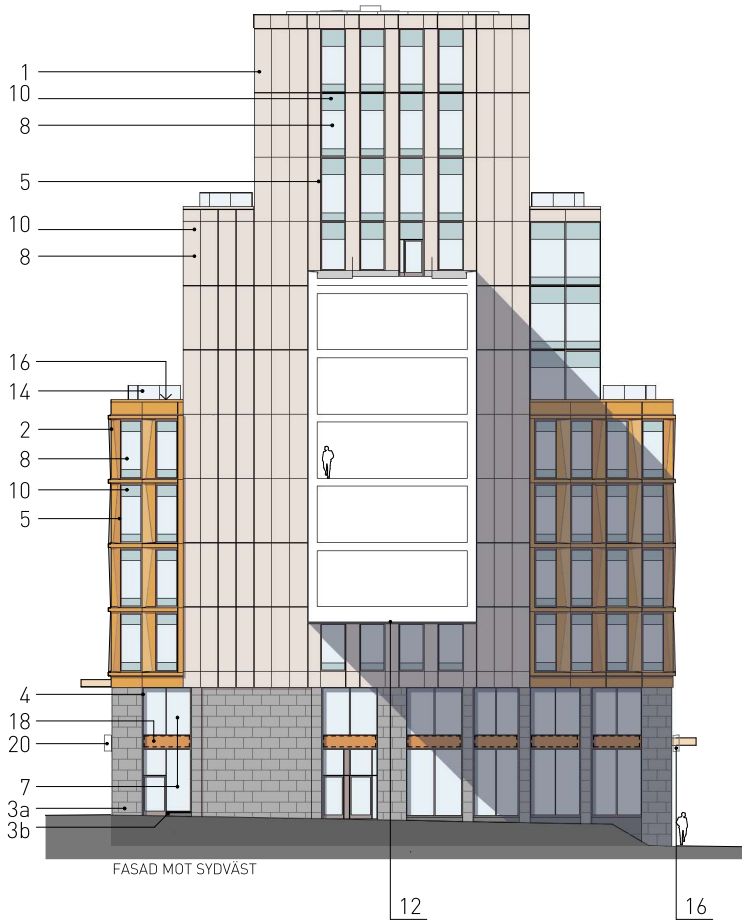
KULÖR- OCH MATERIALBESKRIVNING
HUS 1, FASAD MOT NORDÖST/SEKTION F OCH SYDVÄST



CASTELLUM

2024-06-28
KV. SORBONNE 1 OCH 2
STOCKHOLM
Bygglövshandling

Arkitekt: Stockholm stadsbyggnadskontor - 2025-02-13, Dnr 2024-10453
Tillhör: Stockholm stadsbyggnadsnämnds beslut, Lovbeslut - Bifall - 2025-03-27, Handl. Henrik Bergshem



KULÖR- OCH MATERIALBESKRIVNING
HUS 2, FASAD MOT NORDÖST OCH SYDVÄST

