

FÖRKLARINGAR

- Markering vad bygglovet avser
- MMN

Medelmarknivå
- MG

Mörkgul puts
- GR

Grönmålat
- G

Granitsockel
- SV

Svartmålat
- TG

Tomtgräns
- P

Plåt

Plushöjder är relativa och satta med utgångspunkt i stadens plushöjd i Renstiernas gata i till bygglovet hörande situationsplan.

FÖRESKRIFTER

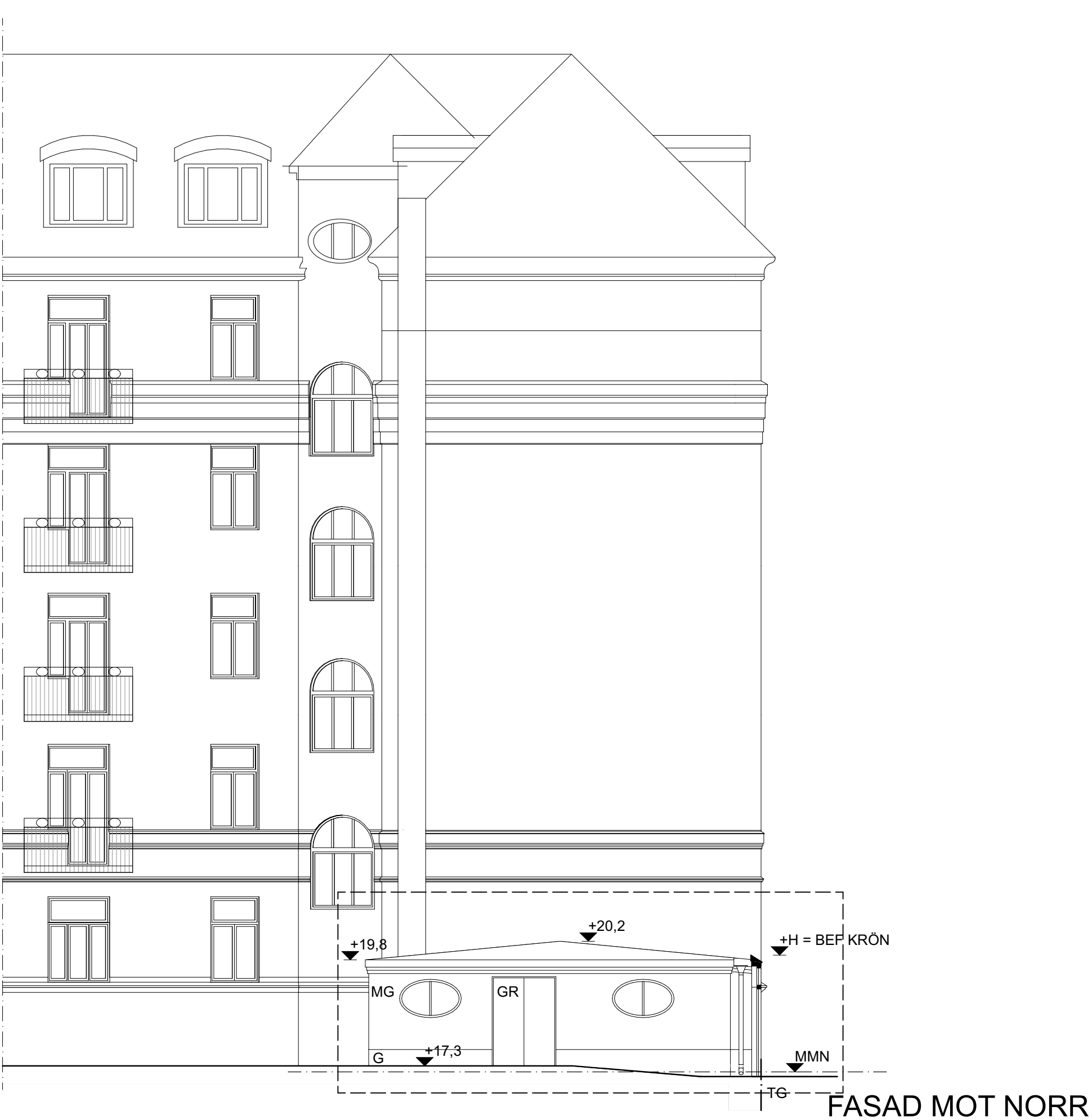
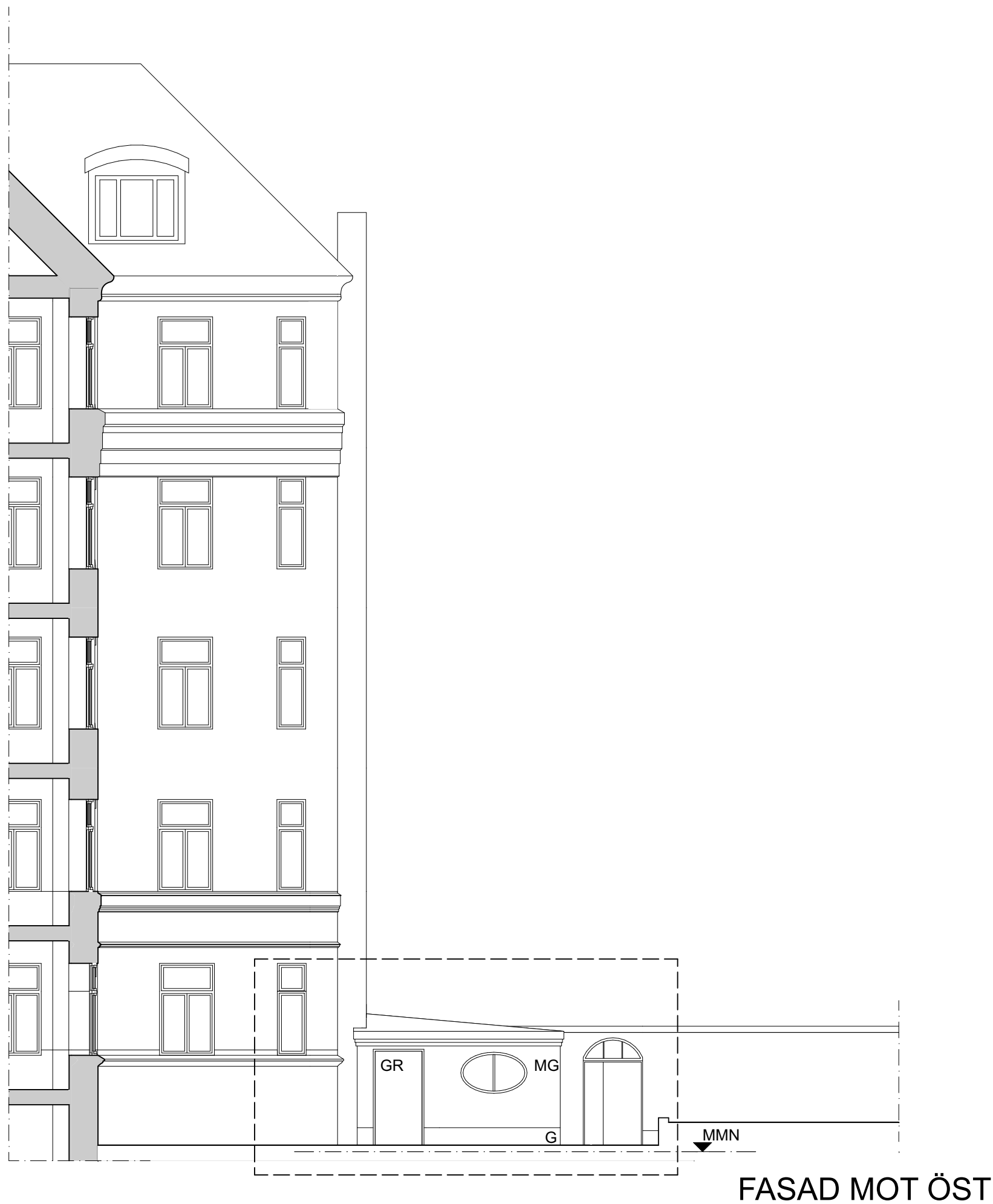
Gårdshuset ska ha putsade väggar. Mörkgul puts ska vara lika befintlig puts på sockelvåning: NCS S4040-Y30R. Nya dörrar och fönster målas gröna. Grön kulör ska vara lika den på befintliga portar, fönster, dörrar: NCS S6020-G. Sockel på gårdshus ska vara i granit, lika den som finns på befintligt hus runt portar osv. Tak på gårdshuset ska vara sedum. Stuprör ska vara svarta likt befintligt hus. Övriga plåtdetaljer i ärggrön plåt.

Del av befintlig mur mot gatan, som idag är bred portöppning, kompletteras. Detta utförs lika övrig mur, med mörkgul puts, svartmålad sockel och kurkrön i ärggrön plåt.

Gårdshuset kommer inte synas från gatan, utan höjden ansluter till under murens krön.

HÄNVISNINGAR

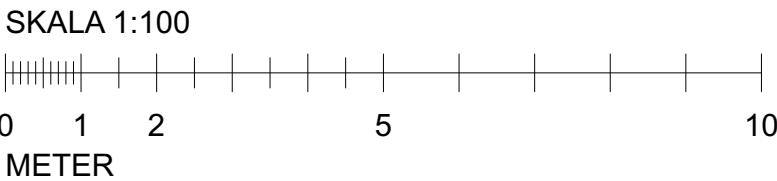
Situationsplan och planer på ritning A.1



FASAD MOT VÄST

FASAD MOT ÖST

FASAD MOT NORR



BET	ÄNDRING AVSER	DATUM	Sign.
BYGGLOVHANDLING			
Kv Moroten 5			
ATELIER BEXELIUS			
A	Atelier Bexelius		
UPPDRAG NR	RTAD AV	HANDLÄGGARE	
	AB	Ann Bexelius	
DATUM	ANSVARIG		
2024-04-10	Ann Bexelius		
Gårdshus			
Tillbyggnad			
Fasad väst, norr och öst			
SKALA 1:100	NUMMER A.3	BET	