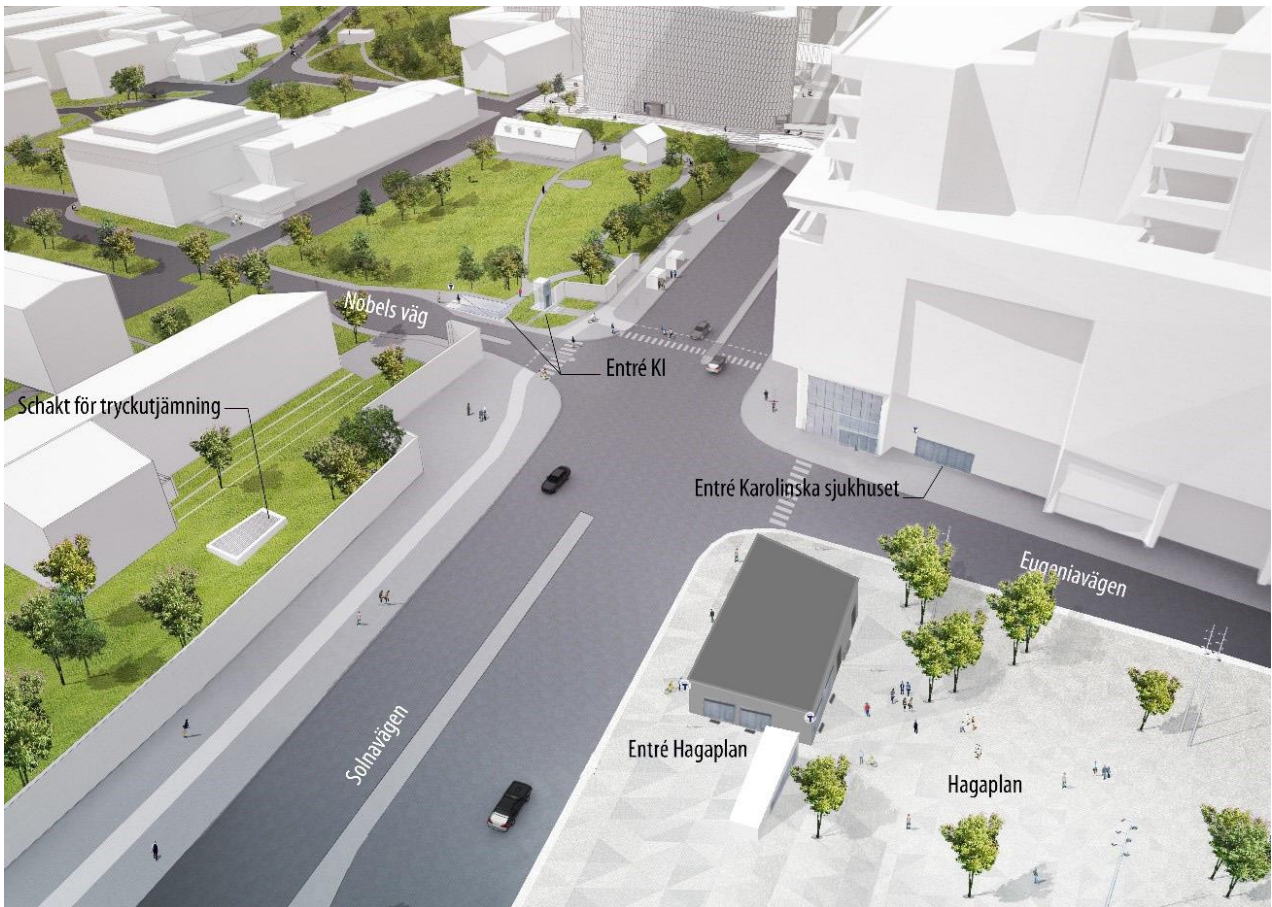


GESTALTNINGSBESKRIVNING

Bygglov för nybyggnad, Norra biljetthallen, Station Hagastaden
Stockholm Pavia 1 och Vasastaden 1:16
Solna Haga 4:18, 4:20, 4:26 och 4:35



&RUNDQUIST

PROJEKTNUMMER: FUT 2021-0202

DATUM/REV.DATUM: 2024-03-25

VERSION: 2.0

UPPRÄTTAD AV: Jörgen Trollmo

GRANSKAD & GODKÄND AV: Peter Sundin

INNEHÅLL

NORRA BILJETTHALLEN ÖVERSIKT.....3

FORM.....4

MATERIAL ENTRÉ HAGAPLAN.....6

MATERIAL ENTRÉ NKS7

MATERIAL ENTRÉ KI.....7

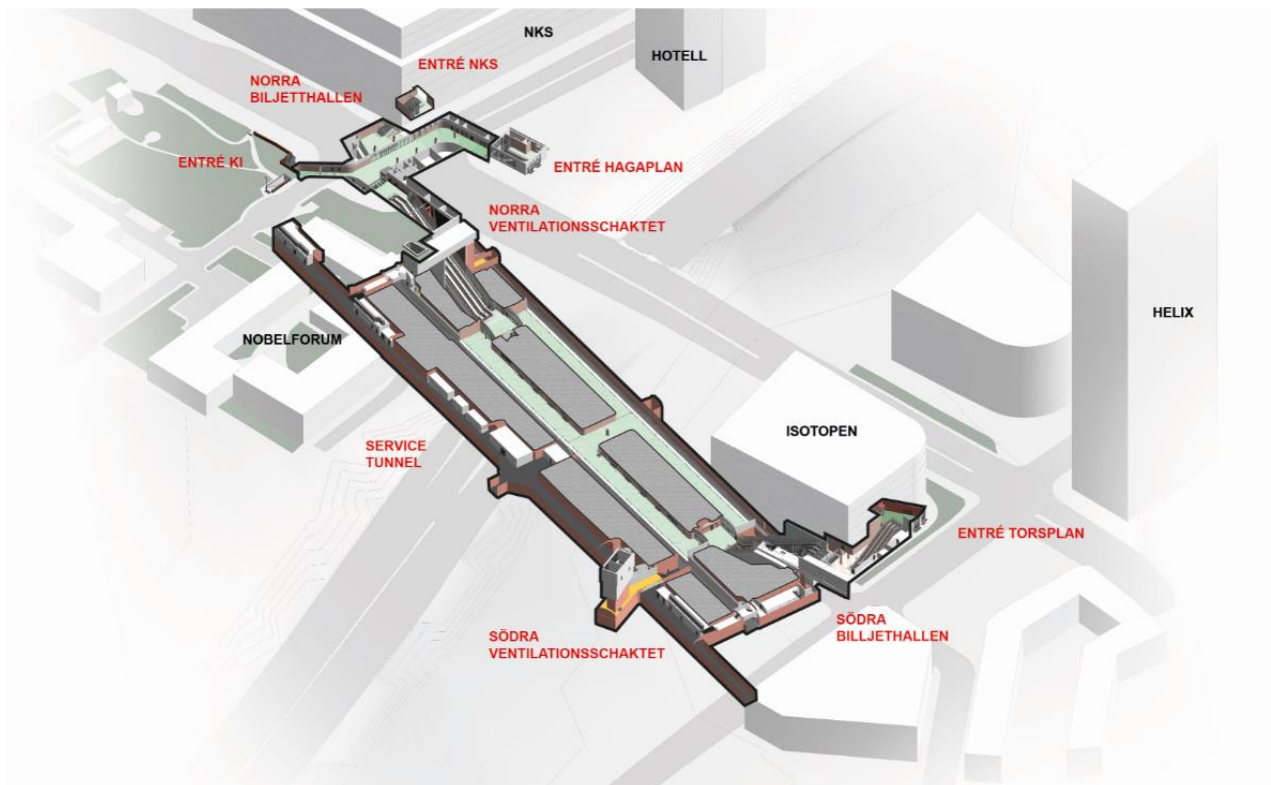
MATERIAL TRYCKUTJÄMNINGSCHAKT7

NORRA BILJETTHALLEN ÖVERSIKT

Biljetthallen utgör den norra entrén till Hagastadens tunnelbanestation.

Biljetthallen är förlagd under Solnavägen och nås genom tre entréer. En fristående entrébyggnad öster om Solnavägen från Hagaplan, en entré genom Nya Karolinska Sjukhusets huvudentré i dess sydvästra hörn, samt en mindre entré från KI-området norr om Nobels väg. Väster om Solnavägen, söder om Nobels väg vid Nobel Forum, mynnar även ett tryckutjämnningsschakt.

Förberedande arbeten för ungefär halva biljetthallen i form av stomme från Solnavägens mitt och österut är uppfört. Detta har skett i samband med byggnationen av Karolinska sjukhuset för att undvika driftsstörningar för sjukhuset



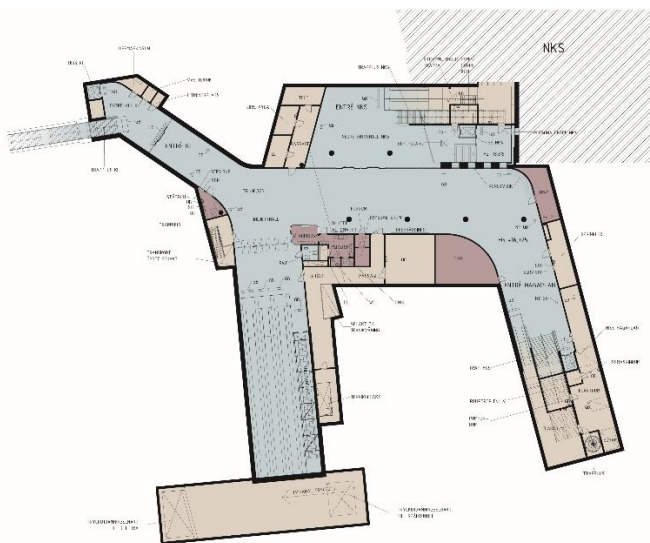
Figur 1: Station Hagastaden

FORM

Norra uppgångens trappschakt från plattformen ansluter till biljetthallen i nordlig riktning.

Från biljetthallen finns 3 uppgångar som kan ta resenärerna till Hagaplan, Karolinska sjukhuset och KI. Ett glasparti avgränsar biljetthallen från Karolinska sjukhuset på biljetthallsnivå.

Biljetthallens form i plan är ett resultat av uppgångarnas placering på ömse sidor om Solnavägen samt uppgångarna till NKS och Hagaplan.



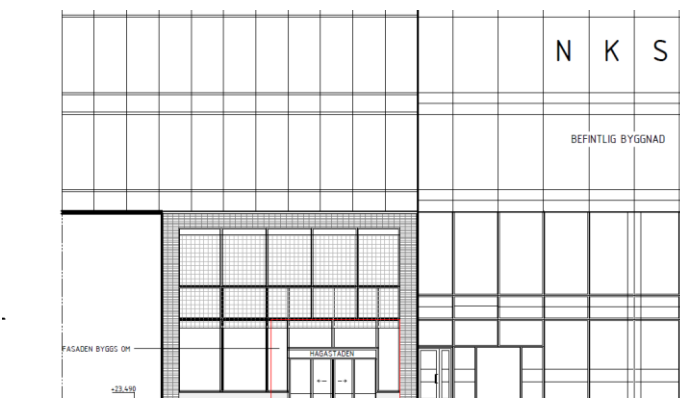
Figur 2: Plan Norra biljetthallen

Från biljetthallen nås norra delen av Hagaplan via en entrébyggnad med två rulltrappor, en gångtrappa samt en vertikalhiss. Entrébyggnaden kan passas in i torgmiljön på Hagaplan men kan också integreras i den byggrätt som kan resultera i en framtida större byggnad på torget. Entréfasaderna utformas med så stora glaspartier som möjligt och till övriga delar beklädes byggnaden med glaserat svart tegel. Här kan cykelparkering, handikapparkering och angöring till taxi placeras, som bör ligga som längst 25 m från entrén.



Figur 3: Entrébyggnad Hagaplan sett från Solnavägen

Biljetthallen ansluter till nya Karolinska Sjukhusets på biljetthallsnivån. Anslutningen till sjukhusets entré mot Eugeniavägen utgörs av en gångtrappa samt två vertikallissar till en entréyta som ansluter mot Eugeniavägen och NKS. Den synliga förändringen utgörs av ett nytt större skjutdörrsglasparti i det befintliga glaspardiet mot Eugeniavägen.



Figur 4: Entréparti vid NKS

Den tredje entrén till tunnelbanan sker från östra sidan om Solnavägen, intill den park som utgör ett byggnadsminne. Entréplanet nås med en gångtrappa med samt vertikalhiss. Entrén är utformad som en öppen gångtrappa med endast en mur/ett räcke runt sig och en glasad hiss. Gestaltningen av de båda ska utgöra ett diskret tillägg i den miljö de ligger placerade i. Utformningen av marken runt entrén ska förhindra att vatten kan rinna mot entrén och vidare till biljetthallen.



Figur 5: Trappa och hiss vid entrén mot KI

Fasadernas material väljs utifrån arkitektonisk kvalitet, hållbarhetsaspekter och vandalsäkerhet.

MATERIAL ENTRÉ HAGAPLAN

Tak - utförs som ett sedumtak vilket bidrar till dagvattenfördröjning, biologisk mångfald och grönytefaktorer och är positivt för utsikten för de boende och arbetande i de närliggande kvarteren.

Fasadbeklädnaden - utförs av glaserat svart tegel, format 240x71x25mm. Muras stående med halvvstens förskjutning. Sockel av svart skiffer.

Utvändiga plåtdetaljer - utförs i kulör NCS S 7500-N.

Entrépartier - är rostfria med skjutdörrar och fasta glaspartier på sidorna. På entrépartierna sätts kontrastmarkeringar i svart och vitt.

Glaspartier - utförs i kulör NCS S 7500-N.

För att förtydliga entrén utförs omkringliggande glaspartier i en mörkare grå kulör. Detta skapar ett bra samspel med övriga detaljer så som plåtbleslag och takkrön som också utförs i mörkare grå kulör.

MATERIAL ENTRÉ NKS

Entrépartier - är rostfria med skjutdörrar och fasta glaspartier på sidorna. På entrépartierna sätts kontrastmarkeringar i svart och vitt.

Glaspartier - utförs i kulör lika befintligt

MATERIAL ENTRÉ KI

Fasadbeklädnad trappa - utgörs av tegel som är lika som på befintlig intilliggande mur. Sockel samt krön av granit.

Fasadbeklädnad hiss – hissen utförs glasad med glaspartier av rostfritt stål. Synliga plåtdetaljer av rostfritt stål. Sockel av betong.

MATERIAL TRYCKUTJÄMNINGSCHAKT

Fasadbeklädnad - utgörs av granit. Galler av galvaniserat stål.

ILLUSTRATIONER INTERIÖR



ENTRÉHALL NKS



BILJETTHALL NKS



BILJETTHALL VID SPÄRRKIOSK



BILJETTHALL VID SPÄRRLINJE

KONST - KRISTALLGROTTAN

