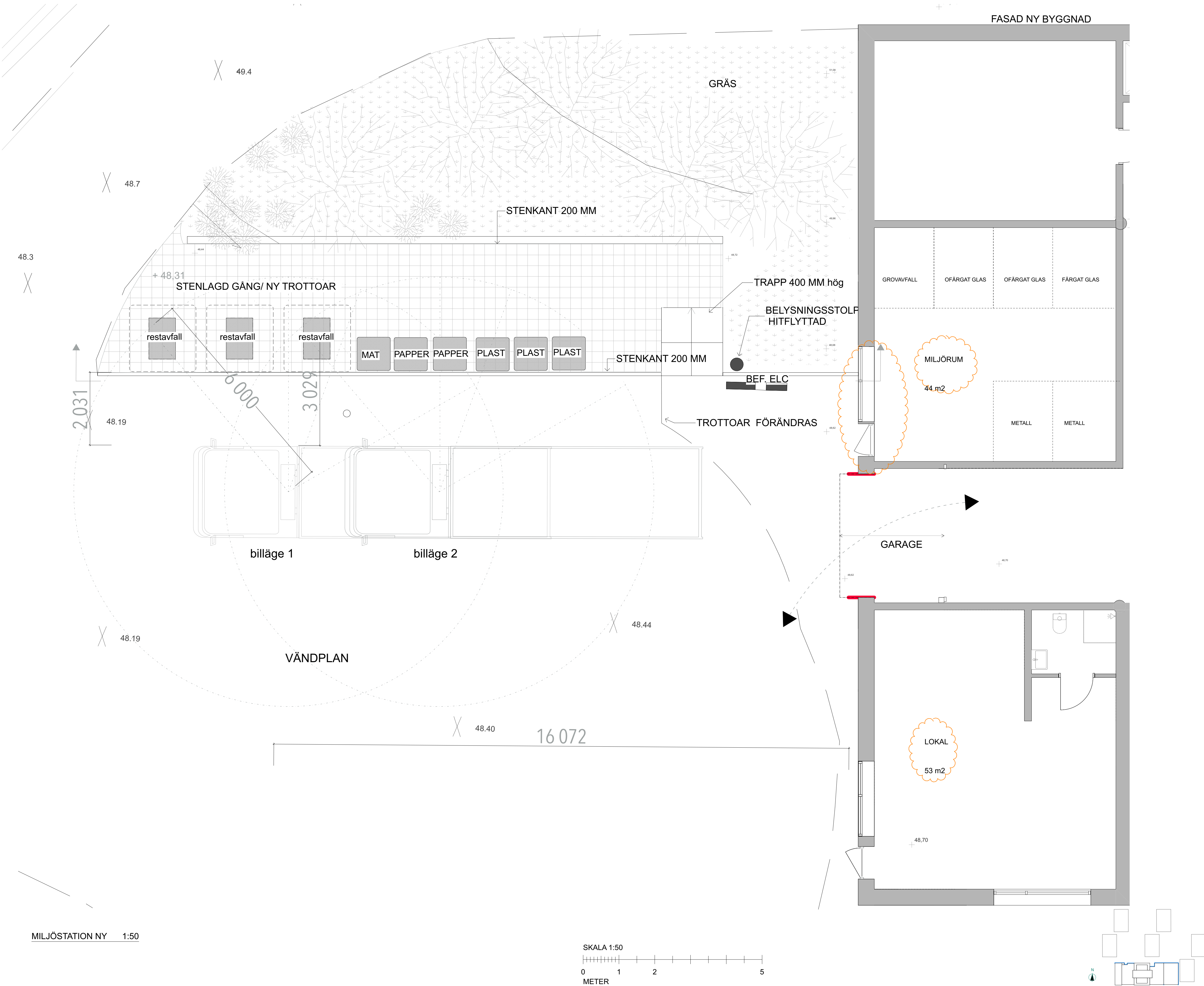


Inkom till Stockholms stadsbyggnadskontor - 2025-05-13, Dnr 2024-10198



FÖRKLARINGAR

MÅTT ANGES I MM.PLUSHÖJD ANGES I METER.

3 st 5 kubiks bottentömmande kärl av typen UWS. Placering i mitten av stationen.
Fraktion: Restavfall.

6st 3 kubiks bottentömmande kärl MOLOK DOMINO
Fraktion: Plast, papper och matavfall

Nytt miljörum med fraktioner:
Metall ,Glas ofärgat, färgat, Grovavfall, Tidningar

Avståndet mellan hämtfordonets angöringsplats och behållarens mitt är ca 3 meter.

Placeringen medför hämtning av miljöarbetare utan gångavstånd och utan lyftkrav, utan bilen kan vända om på befintlig vändplats och lyft kärnen med kran. 6 meters radie.

Hämtfordonet kan vända på vändplan men måste över trottoarkant, som planeras sänkas. Det fungerar även att vända upp på Fjärdholmsgränd och backa.

En stenlagd gång planeras ovanför kärnen , villket underlättar vid avlämning av sopor.

Trottoaren förändras och kantsten utjämnas.

HÄNVISNINGAR

F	4 st poolplatser för bilar borttages	20250310	LTAPPER
E	SKÄRMTAK ÖVER CYKLAR BORTTAGES	20250310	LTAPPER
D	LOKALFLYTT FÖNSTER DÖRR HÖJD 94,00	20250310	LTAPPER
C	Material kulörer redovisas	2025 01 17	LTAPPER
B	AVFALLSKÄRL OMPLACERADE	2024 12 19	LTAPPER
A	REV EFTER TIL KRAV	2024 08 08	LTAPPER

BET	ANT	ÄNDRING AVSER	DATUM	Sgn.
-----	-----	---------------	-------	------

BYGGLOVHANDLING				
		ELSA STUDIO		
KV.HEMHOLMEN, VÄRBERG				
BYGG- HÄRRE	BRF ELSA			
A	Bernt Tapper ab			
K	Borglund Byggkonsult AB			
VVS	EMINO Consult AB			
UPPDRAG NR	1034	REDAV AV	LT	HANDLAGGARE
DATUM	240614	ANSVARIG	BJÖRN AASERUD	L.Tapper
MILJÖSTATION PLAN				
SKALA	A1	NUMMER	A-00-06	BET
1:50				F