

FÖRKLARINGAR

MÅTT ANGES I MM.PLUSHÖJD ANGES I METER.

3 st 5 kubiks bottentömmande kärl av typen UWS. Placering i mitten av stationen.
Fraktion: Restavfall.

6st 3 kubiks bottentömmande kärl MOLOK DOMINO
Fraktion: Plast, papper och matavfall

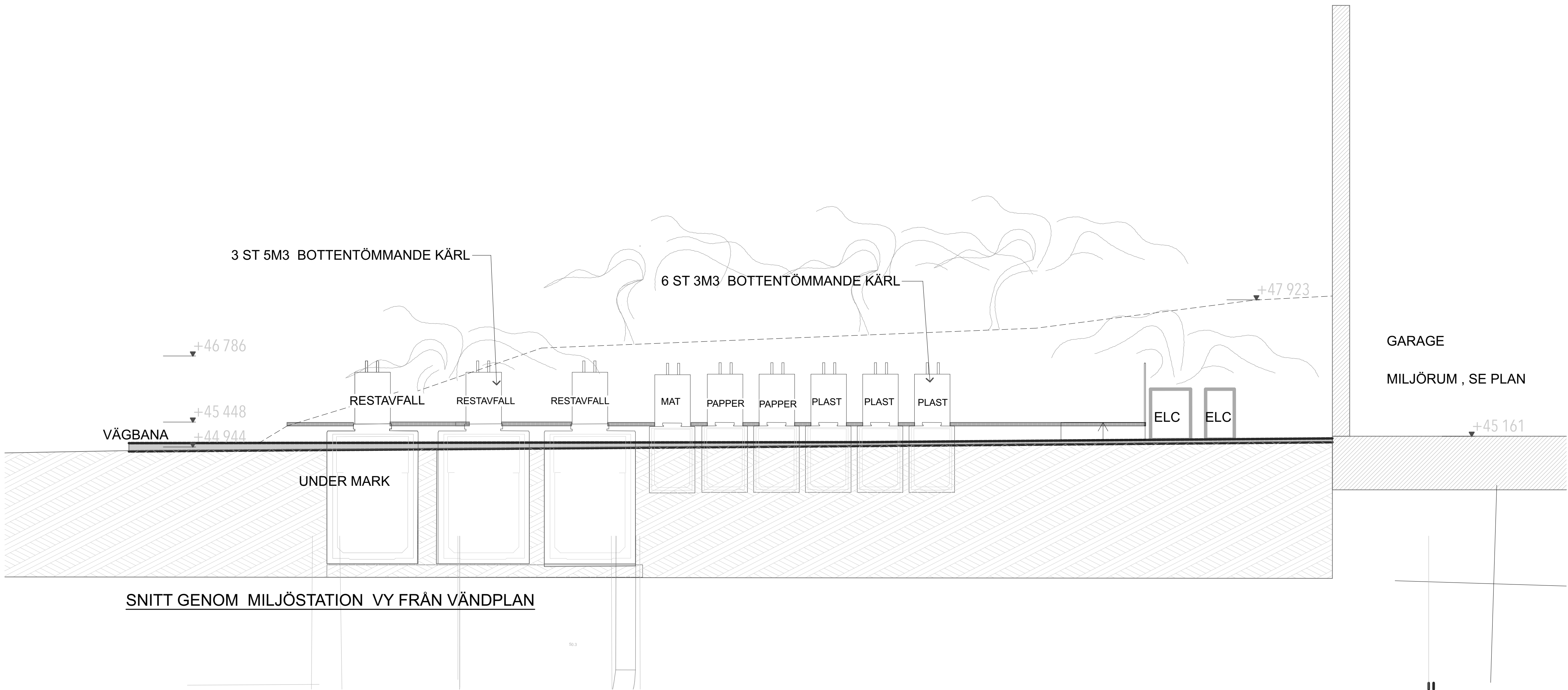
Nytt miljörum med fraktioner:
Metall ,Glas ofärgat, färgat, Grovavfall, Tidningar

Avståndet mellan hämtfordonets angöringsplats och behållarens mitt är ca 3 meter.
Placeringen medför hämtning av miljöarbetare utan gångavstånd och utan lyftkrav, utan bilen kan vända om på befintlig vändplats och lyft kärnen med kran. 6 meters radie.
Hämtfordonet kan vända på vändplan men måste över trottoarkant, som planeras sänkas. Det fungerar även att vända upp på Fjärdholmsgränd och backa.

En stenlagd gång planeras ovanför kärnen , vilket underlättar vid avlämning av sopor.

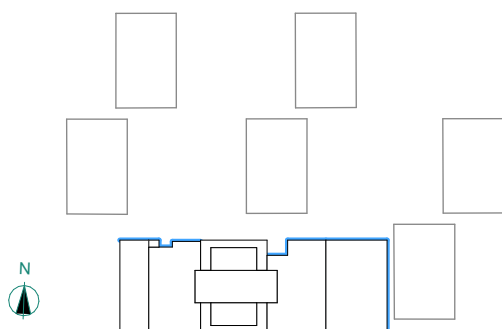
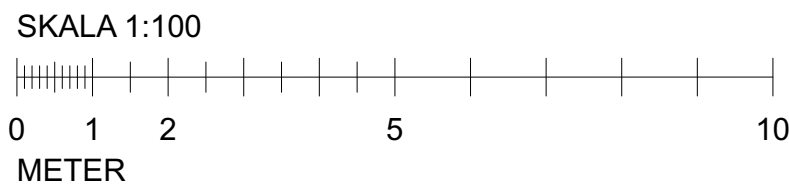
Trottoaren förändras och kantsten utjämnas.

HÄNVISNINGAR



SNITT GENOM MILJÖSTATION VY FRÅN VÄNDPLAN

MILJÖSTATION NY 1:50



G	FLER KOORDINATPUNKTER	20250310	LTAPPER
F	4 st poolplatser för bilar borttages	20250310	LTAPPER
E	SKÄRM TAK BORTTAGES ÖV.CYKELPLATSER	20250310	LTAPPER
D	LÖKALFLYTT FÖNSTER DÖRR HÖJD 94,00	20250310	LTAPPER
C	Material kulörer redovisas	2025 01 17	LTAPPER
B	AVFALLSKÄRL OMPLACERADE	2024 12 19	LTAPPER
A	REV EFTER TIL KRÄV	2024 08 08	LTAPPER

BET	ANT	ÄNDRING AVSER	DATUM	Sgn.
-----	-----	---------------	-------	------

BYGGLOVHANDLING		
<div>ELSA ELSA STUDIO</div> <div>KV.HEMHOLMEN, VÄRBERG</div>		
BYGG HERRE	BRF ELSA	
A	Bernt Tapper ab	
K	Borglund Byggkonsult AB	
VVS	EMINO Consult AB	
UPPDRAG NR	RETNAD AV	HANDLAGGARE
1034	LT	L.Tapper
DATUM	ANSVARIG	
240614	BJÖRN AASERUD	
MILJÖSTATION SEKTION		
SKALA A1	NUMMER	BET
1:50	A-00-07	G